

País Vasco (1/8)

Tercer trimestre de 2011

Desde comienzos de año se observa una suave pero progresiva caída en la autonomía residencial de la población joven en el País Vasco (Gráfico 18.8).

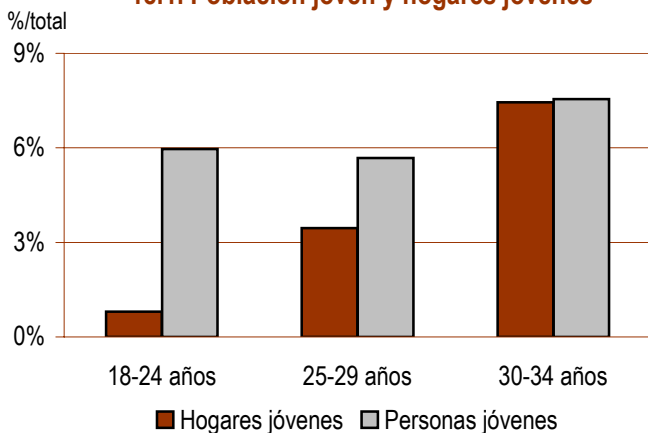
Existen diversos factores socioeconómicos que ayudan a comprender esta situación. Uno de ellos es la creciente expulsión del mercado inmobiliario. A resultas de la práctica estabilización de los precios de la vivienda libre y el endurecimiento general de los requisitos de acceso a la financiación hipotecaria, el endeudamiento inicial que deberían asumir los y las jóvenes para adquirir una vivienda libre ha aumentado más de un 11% anual tanto para una persona joven asalariada como para un hogar joven. Este fuerte incremento consolida al País Vasco como la comunidad autónoma con un mayor coste de acceso al mercado de la vivienda en propiedad de España (Gráfico 0.11).

Por otra parte, la coyuntura laboral tampoco alienta las trayectorias residenciales de los y las jóvenes, puesto que el desempleo y la temporalidad no han cesado de avanzar desde comienzos de año.

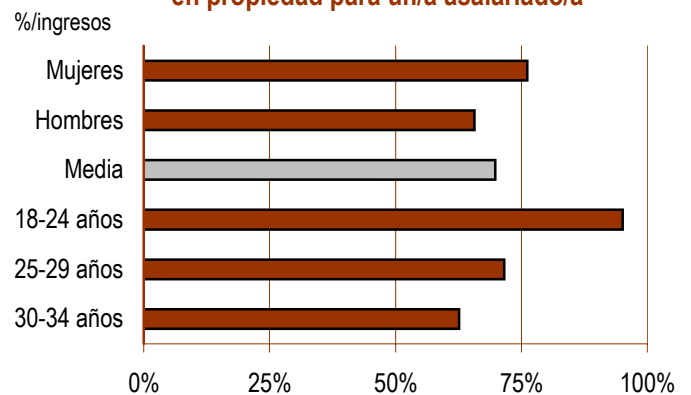
Población joven

Vivienda

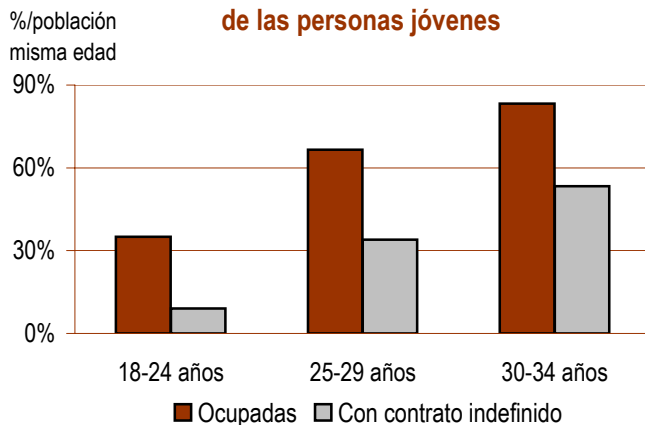
18.1. Población joven y hogares jóvenes



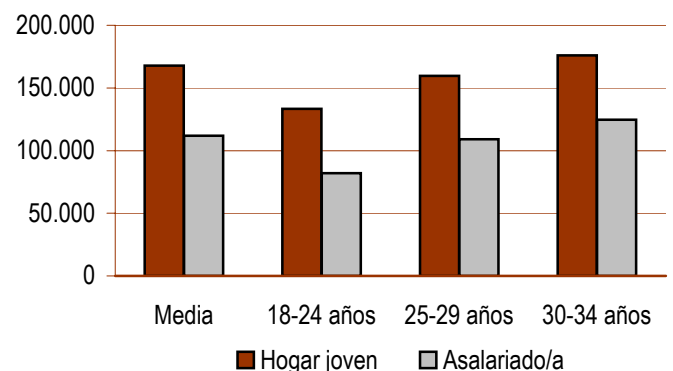
18.2. Coste de acceso a la vivienda en propiedad para un/a asalariado/a



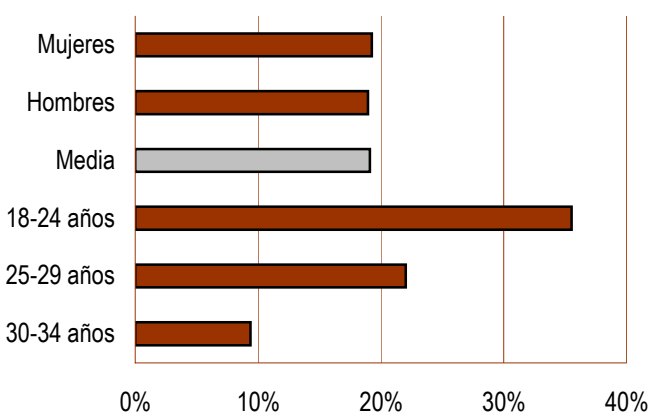
18.3. Condiciones laborales de las personas jóvenes



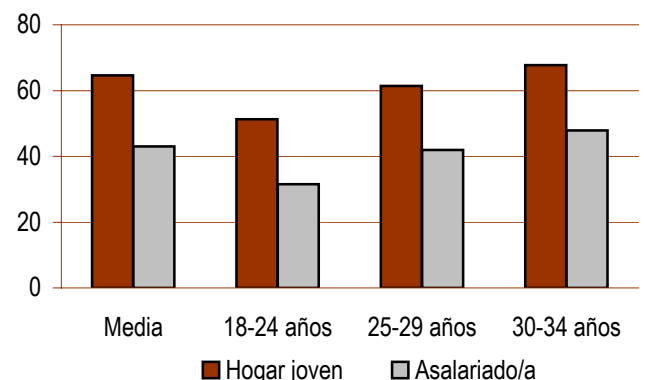
18.4. Precio máximo tolerable de compra Euros



18.5. Tasa de paro



18.6. Superficie máxima tolerable de compra



País Vasco (2/8)

Tercer trimestre de 2011

Población joven

	Total	18-24 años	25-29 años	30-34 años	Hombres	Mujeres
Población joven						
Número de personas	406.001	126.135	120.101	159.765	202.956	203.045
%/total población	19,2%	6,0%	5,7%	7,6%	9,6%	9,6%
Variación interanual	-4,63%	-2,22%	-6,53%	-5,04%	-5,09%	-4,18%

Hogares jóvenes

	Total	18-24 años	25-29 años	30-34 años	Hombres	Mujeres
Hogares jóvenes						
Número de hogares	101.234	6.949	29.914	64.371	51.635	49.599
%/total hogares	11,7%	0,8%	3,5%	7,4%	6,0%	5,7%
Tasa de principalidad ⁽¹⁾	24,9%	5,5%	24,9%	40,3%	25,4%	24,4%
Personas por hogar	2,17	2,15	1,97	2,27	2,05	2,30
Variación interanual número hogares	-8,87%	12,30%	-14,31%	-8,03%	-9,23%	-8,49%

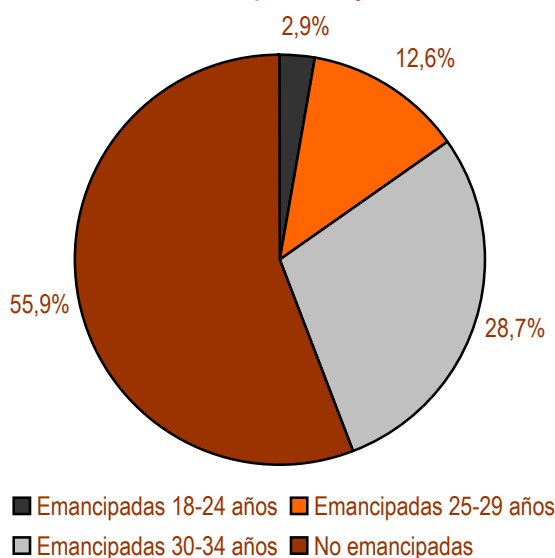
Población joven emancipada

	Total	18-24 años	25-29 años	30-34 años	Hombres	Mujeres
Población joven emancipada						
Número de personas	179.094	11.591	50.992	116.511	79.044	100.050
%/total población joven	44,1%	2,9%	12,6%	28,7%	19,5%	24,6%
Tasa de emancipación ⁽²⁾	44,1%	9,2%	42,5%	72,9%	38,9%	49,3%
Variación interanual población emancipada	-6,63%	-13,93%	-9,10%	-4,70%	-6,64%	-6,62%

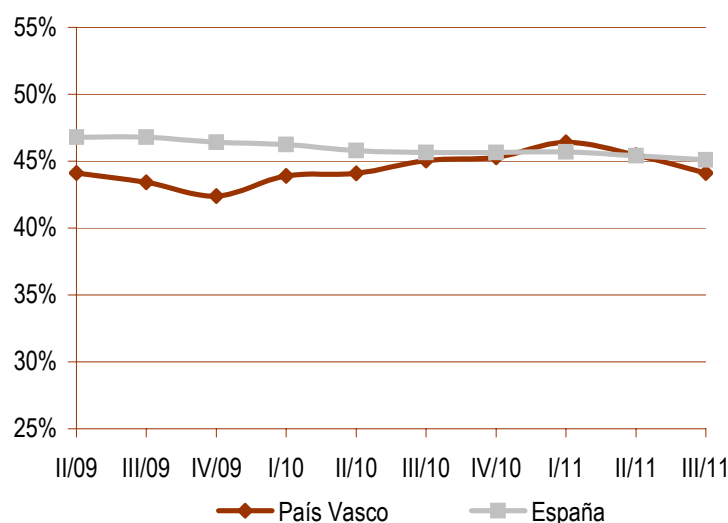
Población joven inmigrante

Con menos de 5 años de residencia	18.340
%/total población joven	4,5%
Variación interanual	-17,60%

18.7. Personas jóvenes emancipadas
%/total personas jóvenes



18.8. Personas jóvenes emancipadas
Tasa de emancipación



Notas

(1) **Tasa de principalidad:** porcentaje de personas que constan como "persona de referencia" de una vivienda sobre el total de su misma edad.

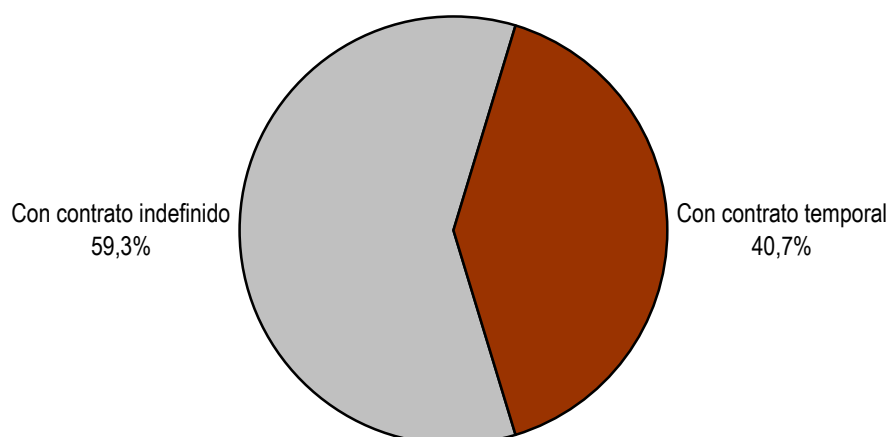
(2) **Tasa de emancipación:** porcentaje de personas que viven fuera del hogar de origen sobre el total de su misma edad.

País Vasco (3/8)

Tercer trimestre de 2011

Población joven y trabajo

	Total	18-24 años	25-29 años	30-34 años	Hombres	Mujeres
Condiciones laborales de la población joven						
Población activa	317.910	68.602	102.547	146.761	163.956	153.954
%/total población joven	78,3%	16,9%	25,3%	36,1%	40,4%	37,9%
Tasa de actividad ⁽³⁾	78,3%	54,4%	85,4%	91,9%	80,8%	75,8%
Variación interanual	-2,62%	12,80%	-9,68%	-3,52%	-4,10%	-1,00%
Población ocupada	257.225	44.241	79.972	133.012	132.907	124.318
%/total población joven	63,4%	10,9%	19,7%	32,8%	32,7%	30,6%
Tasa de empleo ⁽⁴⁾	63,4%	35,1%	66,6%	83,3%	65,5%	61,2%
Variación interanual	-4,80%	0,86%	-15,20%	0,75%	-5,99%	-3,51%
Población asalariada	231.690	41.254	73.084	117.352	116.300	115.390
%/total población joven	57,1%	10,2%	18,0%	28,9%	28,6%	28,4%
%/total población de su misma edad	57,1%	32,7%	60,9%	73,5%	57,3%	56,8%
Variación interanual	-7,34%	-3,60%	-17,20%	-1,38%	-9,48%	-5,08%
Con contrato indefinido	137.415	11.379	40.784	85.252	70.398	67.017
%/total población joven	33,8%	2,8%	10,0%	21,0%	17,3%	16,5%
%/total asalariados/as misma edad	59,3%	27,6%	55,8%	72,6%	60,5%	58,1%
%/total población de su misma edad	33,8%	9,0%	34,0%	53,4%	34,7%	33,0%
Variación interanual	-11,33%	-15,55%	-22,33%	-4,21%	-14,33%	-7,94%
Con contrato temporal	94.275	29.875	32.300	32.100	45.902	48.373
%/total población joven	23,2%	7,4%	8,0%	7,9%	11,3%	11,9%
%/total asalariados/as misma edad	40,7%	72,4%	44,2%	27,4%	39,5%	41,9%
%/total población de su misma edad	23,2%	23,7%	26,9%	20,1%	22,6%	23,8%
Variación interanual	-0,84%	1,90%	-9,67%	7,02%	-0,87%	-0,80%
Con contrato temporal de menos de un año	64.662	23.448	19.281	21.933	31.390	33.272
%/total asalariados/as misma edad	27,9%	56,8%	26,4%	18,7%	27,0%	28,8%
%/total población de su misma edad	15,9%	18,6%	16,1%	13,7%	15,5%	16,4%
Variación interanual	-4,45%	2,02%	-15,83%	0,70%	1,03%	-9,10%

18.9. Población joven asalariada según el tipo de contrato

Notas

(3) **Tasa de actividad:** porcentaje de población activa sobre el total de su misma edad.

(4) **Tasa de empleo:** porcentaje de población ocupada sobre el total de su misma edad.

País Vasco (4/8)

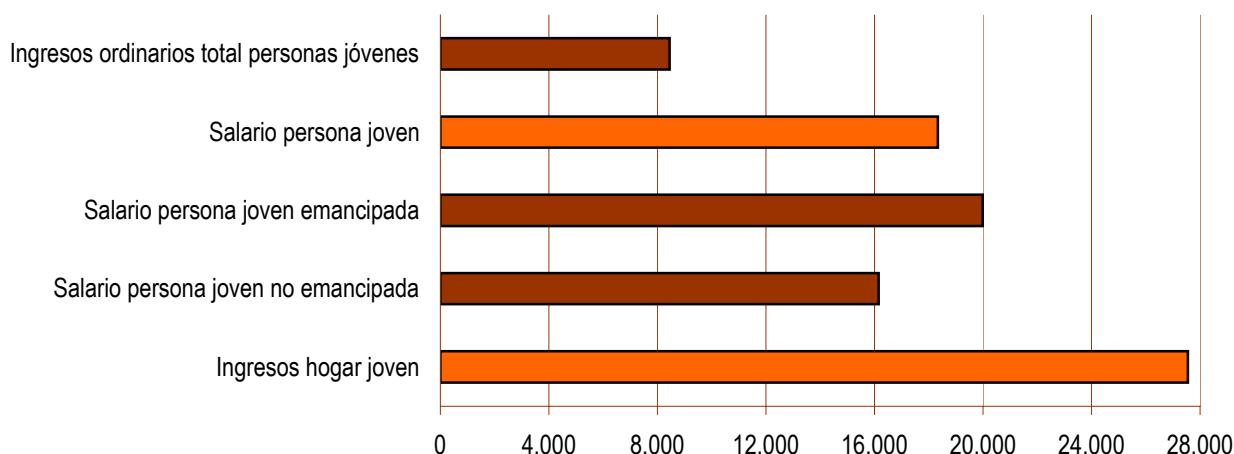
Tercer trimestre de 2011

Población joven y trabajo

	Total	18-24 años	25-29 años	30-34 años	Hombres	Mujeres
Condiciones laborales de la población joven						
Población joven en paro	60.684	24.360	22.575	13.749	31.049	29.635
Tasa de paro ⁽⁵⁾	19,1%	35,5%	22,0%	9,4%	18,9%	19,2%
Variación interanual	7,84%	43,68%	17,38%	-31,56%	4,90%	11,10%
Población joven inactiva	88.091	57.533	17.554	13.004	39.000	49.091
%/total población de su misma edad	21,7%	45,6%	14,6%	8,1%	19,2%	24,2%
Variación interanual	-11,25%	-15,62%	17,43%	-19,35%	-9,03%	-12,94%
Población estudiante	63.076	52.393	8.703	- *	30.575	32.501
%/total población de su misma edad	15,5%	41,5%	7,2%	- *	15,1%	16,0%
Variación interanual	-4,97%	-11,18%	41,58%	- *	-5,33%	-4,63%
Capacidad adquisitiva (euros netos anuales)						
Población joven sin ingresos ordinarios	94.550					
%/total población de su misma edad	23,3%					
Población joven sin salario	148.775	81.893	40.129	26.753	70.049	78.726
%/total población de su misma edad	36,6%	64,9%	33,4%	16,7%	34,5%	38,8%
Variación interanual	-4,34%	-3,81%	17,40%	-26,12%	-3,34%	-5,22%
Hogares sin personas ocupadas	10.949	- *	6.201	3.782 *	5.684	5.266
%/total hogares de su misma edad	10,8%	- *	20,7%	5,9% *	11,0%	10,6%
%/total hogares sin personas ocupadas	4,0%	- *	2,2%	1,4% *	2,1%	1,9%
Variación interanual	10,63%	- *	127,64%	-26,73% *	26,82%	-2,75%
Ingresos ordinarios persona joven	8.442,85	3.812,23	9.357,55	11.591,07	9.556,54	7.259,45
Salario persona joven	18.340,86	13.459,25	17.880,96	20.437,23	19.484,52	16.802,59
Variación interanual	0,17%					
Persona joven emancipada	19.983,28	13.270,21	17.170,35	20.384,16	21.124,24	16.481,75
Persona joven no emancipada	16.150,74	13.037,91	15.654,15	16.511,54	16.019,95	12.964,03
Ingresos hogar joven	27.549,34	21.883,88	26.184,89	28.886,98	26.746,61	28.769,67
Variación interanual	-0,30%					

18.10. Capacidad adquisitiva de las personas jóvenes

Euros netos anuales


Notas

(5) **Tasa de paro:** porcentaje de población en paro sobre el total de población activa de su misma edad.

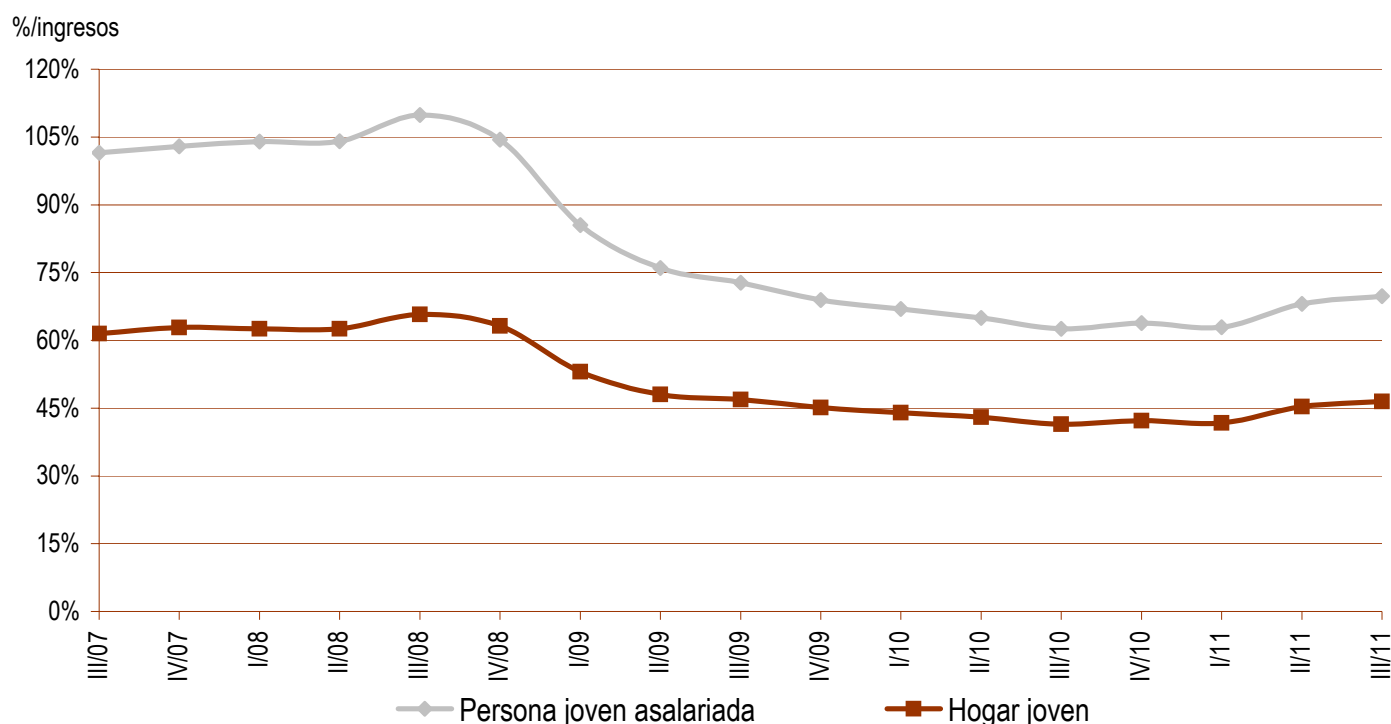
* Esta cifra no se publica o debe tomarse con precaución, porque puede estar afectada por grandes errores de muestreo.

País Vasco (5/8)

Tercer trimestre de 2011

Población joven y vivienda

	Total	18-24 años	25-29 años	30-34 años	Hombres	Mujeres
Acceso a la vivienda en propiedad						
Precio medio vivienda libre (euros)	259.910,00					
Variación interanual	-0,82%					
Precio vivienda libre nueva (euros)	270.270,00					
Variación interanual	-0,53%					
Precio vivienda libre segunda mano (euros)	253.110,00					
Variación interanual	-1,72%					
Precio medio vivienda protegida (euros)	119.530,00					
Precio máximo tolerable (Hogar joven)	167.860,06	133.339,99	159.546,35	176.010,36	162.968,94	175.295,60
Variación interanual	-11,48%					
Precio máximo tolerable (Asalariado/a)	111.752,17	82.008,17	108.949,95	124.525,46	118.720,56	102.379,37
Variación interanual	-11,06%					
Coste acceso propiedad (Hogar joven)*	46,5%	58,5%	48,9%	44,3%	47,8%	44,5%
Variación interanual	12,04%					
Coste acceso propiedad (Asalariado/a)*	69,8%	95,1%	71,6%	62,6%	65,7%	76,2%
Variación interanual	11,51%					
Coste acceso propiedad (Ingresos ordinarios)*	151,6%	335,7%	136,8%	110,4%	133,9%	176,3%
Variación interanual	9,26%					
Importe entrada inicial para la compra	77.973,00					
Nº veces ingresos anuales hogar joven	2,8	3,6	3,0	2,7	2,9	2,7
Variación interanual	-0,52%					
Nº veces salario anual persona joven	4,3	5,8	4,4	3,8	4,0	4,6
Variación interanual	-0,99%					

18.11. Evolución del coste de acceso al mercado de la vivienda en propiedad para un hogar joven y una persona joven asalariada*


* Coste de acceso a una vivienda en régimen de propiedad con el precio medio de mercado (consultar la nota metodológica).

País Vasco (6/8)

Tercer trimestre de 2011

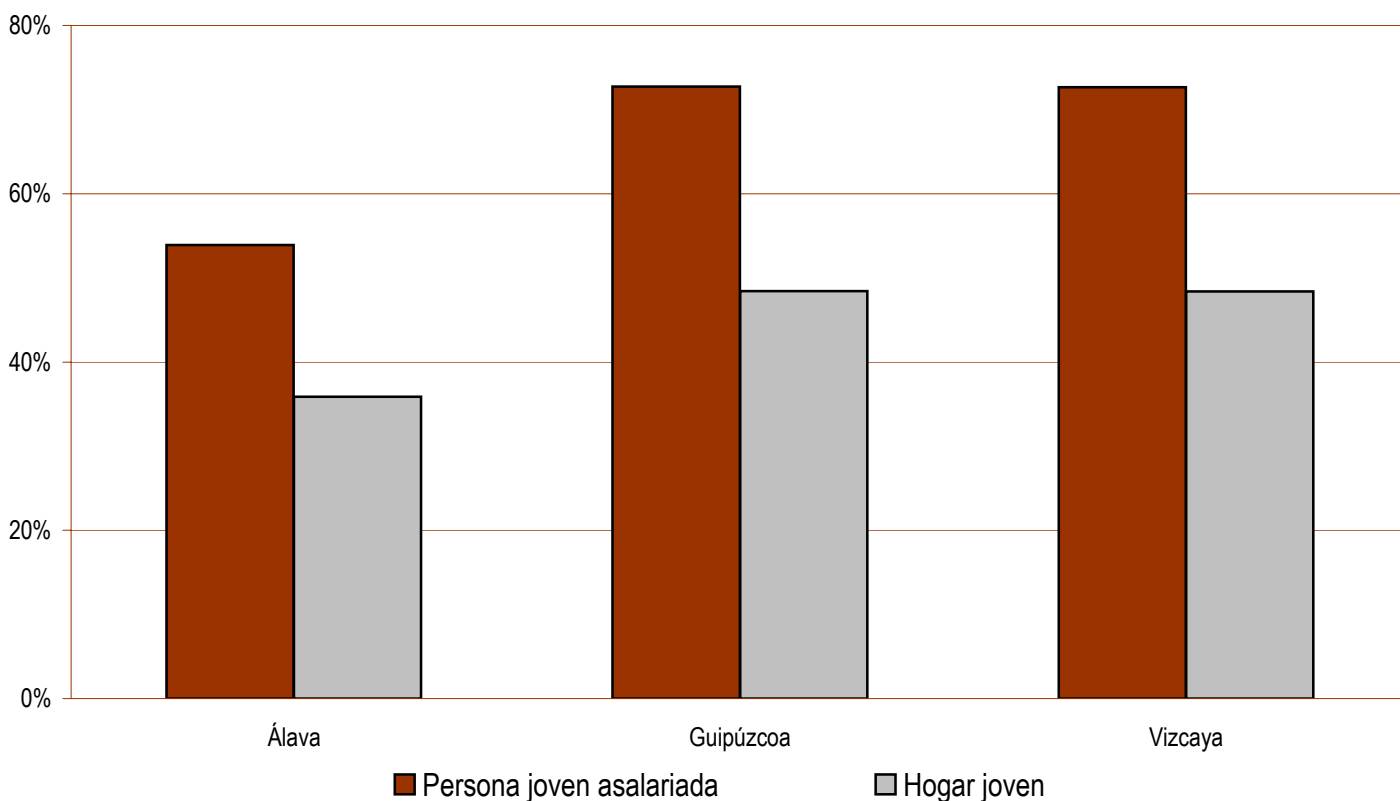
Población joven y vivienda

Coste de acceso al mercado de vivienda según provincias

	Álava	Guipúzcoa	Vizcaya
Acceso a la vivienda en propiedad			
Precio medio vivienda libre (euros)	223.040,00	278.420,00	258.160,00
Variación interanual precio medio vivienda libre	-0,32%	2,75%	-2,78%
Coste de acceso propiedad (Hogar joven)*	35,9%	48,4%	48,4%
Variación interanual	12,60%	16,07%	9,83%
Coste de acceso propiedad (Asalariado/a)*	53,9%	72,7%	72,7%
Variación interanual	12,07%	15,52%	9,31%

18.12. Coste de acceso al mercado de la vivienda en propiedad para un hogar joven y una persona joven asalariada según provincias*

%/ingresos



* Coste de acceso a una vivienda en régimen de propiedad con el precio medio de mercado (consultar la nota metodológica).

País Vasco (7/8)

Tercer trimestre de 2011

Población joven y vivienda

	Total	18-24 años	25-29 años	30-34 años	Hombres	Mujeres
Acceso a la vivienda en alquiler						
Renta media vivienda libre (euros/mes)*	-					
Variación interanual	-					
Coste de acceso alquiler (Hogar joven)**	-	-	-	-	-	-
Variación interanual	-					
Coste de acceso alquiler (Asalariado/a)**	-	-	-	-	-	-
Variación interanual	-					
Coste de acceso alquiler (Ingresos ordinarios)**	-	-	-	-	-	-
Variación interanual	-					
Renta máxima tolerable (Hogar joven)	688,73	547,10	654,62	722,17	668,67	719,24
Variación interanual	-0,30%					
Renta máxima tolerable (Asalariado/a)	458,52	336,48	447,02	510,93	487,11	420,06
Variación interanual	0,17%					

	Total	18-24 años	25-29 años	30-34 años	Hombres	Mujeres
Superficie máxima tolerable de compra⁽⁶⁾						
Hogar joven	64,6	51,3	61,4	67,7	62,7	67,4
Variación interanual	-10,75%					
Persona joven asalariada	43,0	31,6	41,9	47,9	45,7	39,4
Variación interanual	-10,32%					

	Total	18-24 años	25-29 años	30-34 años	Hombres	Mujeres
Superficie máxima tolerable de alquiler⁽⁷⁾						
Hogar joven***	-	-	-	-	-	-
Variación interanual	-					
Persona joven asalariada***	-	-	-	-	-	-
Variación interanual	-					

Notas

(6) Superficie máxima tolerable de compra: metros cuadrados construidos de una vivienda libre en propiedad cuya compra no supusiera más del 30% del salario medio de una persona joven o más del 30% de los ingresos medios de un hogar joven.

(7) Superficie máxima tolerable de alquiler: metros cuadrados construidos de una vivienda libre en alquiler cuya renta mensual no supusiera más del 30% del salario medio de una persona joven o más del 30% de los ingresos medios de un hogar joven.

* No se publica el dato de la renta media de alquiler debido a la escasa representatividad de la muestra analizada (consultar la nota metodológica).

** Coste de acceso a una vivienda en régimen de alquiler con la renta media de mercado (consultar la nota metodológica).

*** No se publica el dato de la superficie máxima tolerable debido a la ausencia de datos de alquiler significativos (consultar la nota metodológica).

País Vasco (8/8)

Tercer trimestre de 2011

Población joven y vivienda

	Total	18-24 años	25-29 años	30-34 años	Hombres	Mujeres
Ingresos mínimos para adquirir una vivienda libre⁽⁸⁾						
Ingresos mínimos (euros anuales)	42.656,66					
Ingresos mínimos (euros mensuales)	3.554,72					
Variación interanual	11,71%					
Diferencia con ingresos medios hogar joven	54,84%	94,92%	62,91%	47,67%	59,48%	48,27%
Diferencia con salario medio persona joven	132,58%	216,93%	138,56%	108,72%	118,93%	153,87%

Provincia	Ingresos mínimos		Variación interanual	Diferencia con ingresos	
	Anuales	Mensuales		Hogar joven	Salario joven
País Vasco	42.656,66	3.554,72	11,71%	54,84%	132,58%
Álava	36.605,52	3.050,46	12,27%	19,61%	79,66%
Guipúzcoa	45.694,54	3.807,88	15,73%	61,37%	142,39%
Vizcaya	42.369,45	3.530,79	9,50%	61,27%	142,23%

Política de vivienda

Ayudas específicas para personas jóvenes

Oficinas del programa Alokabide en Bilbao, Donostia y Vitoria-Gasteiz.

Ayudas específicas de la Comunidad para personas jóvenes: plan de vivienda propio del País Vasco.

- 1) Las personas jóvenes son un colectivo preferente en la adjudicación de viviendas en régimen de arrendamiento y compra.
- 2) Subvención a fondo perdido, equivalente al 6% del valor de tasación, para la compra de viviendas libres usadas situadas en Áreas de Rehabilitación Integral o Áreas degradadas.
- 3) Reservas permanentes para personas jóvenes en los sorteos de vivienda protegida.
- 4) Miniapartamentos con servicios comunes para personas menores de 30 años.
- 5) Programa "Convivencia de estudiantes con la tercera edad".

Más información en:

<http://ayudasviviendajoven.com>

<http://www.alokabide.com/alokabide/inicio.htm>

<http://www.avseuskadi.org/castellano/avseuskadi.php>

http://www2.cajavital.es/vivienda_vitalquiler.asp?op=12

<http://www.euskadi.net/r33-2415/es>

http://www.garraioak.ejgv.euskadi.net/r41-2208/es/contenidos/informacion/presentacion_subhome_vivienda/es_5894/presentacion_subh_viv_arch.html

<http://www.gazteaukera.euskadi.net/r58-19026/es/>

<http://www.gipuzkoangazte.info/gaiac.asp?zegaia=14>

Renta Básica de Emancipación (RBE). Pagos ordenados hasta el 30 de junio de 2011*

Provincia	Hombres	Mujeres	Total	Variación semestral
Álava	899	1.356	2.255	13,77%
Guipúzcoa	1.543	2.544	4.087	10,73%
Vizcaya	2.307	3.248	5.555	10,31%
Total Comunidad	4.749	7.148	11.897	11,09%

* Información facilitada por el Ministerio de Fomento.

Notas

(8) **Ingresos mínimos para adquirir una vivienda libre:** euros netos que debería ingresar una persona o un hogar para dedicar el 30% de su renta al pago de una hipoteca media para la adquisición de una vivienda libre (consultar la nota metodológica).