

La Rioja (1/4)

Cuarto trimestre de 2004

Superando a Castilla-La Mancha, La Rioja ha vuelto a situarse como la quinta comunidad autónoma con una mayor proporción de jóvenes emancipados (Gráfico 0.2). En el cuarto trimestre de 2004, el 42,2% de personas jóvenes de La Rioja están emancipadas.

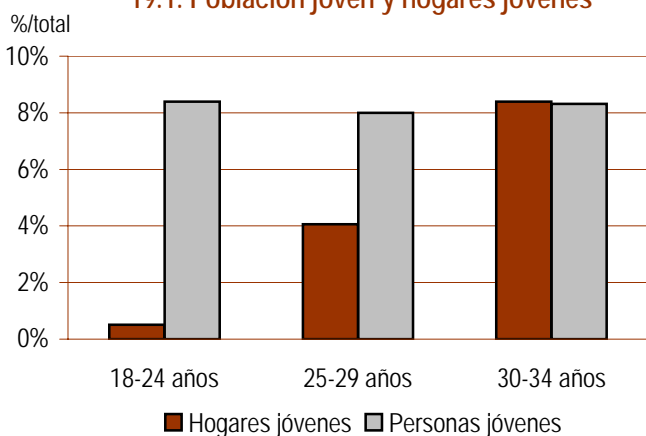
Uno de los principales factores que han intervenido en esta recuperación de los niveles de emancipación residencial de principios de año (Gráfico 13.8) ha sido la notable reducción trimestral en el número de jóvenes en paro. La Rioja no es sólo la segunda comunidad autónoma con una menor tasa de paro entre las personas jóvenes, del 7,7% (Gráfico 0.6), sino que además en el cuarto trimestre de 2004 hay un 14,6% menos de jóvenes en paro que el período anterior (Gráfico 0.6).

En cuanto al mercado inmobiliario, la accesibilidad a la vivienda libre sigue una trayectoria ascendente (Gráfico 19.10), pero situándose siempre dentro de unos niveles menores a los de la mayoría de comunidades. Así pues, la compra de una vivienda libre en La Rioja supondría el 47,3% del salario de una persona joven y, si en lugar de una persona joven sola se trata de un hogar joven, el nivel de esfuerzo económico alcanzaría el 29,9% de sus propios ingresos.

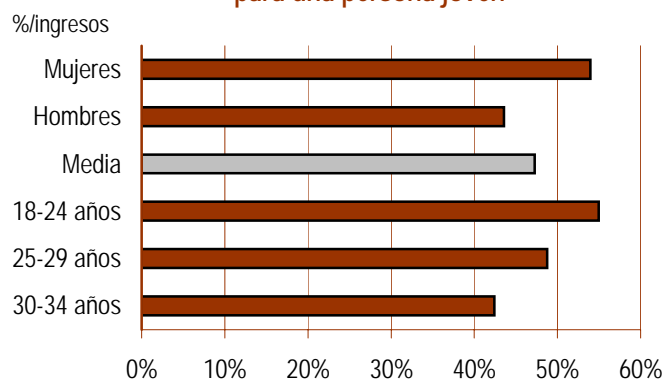
Jóvenes

Vivienda

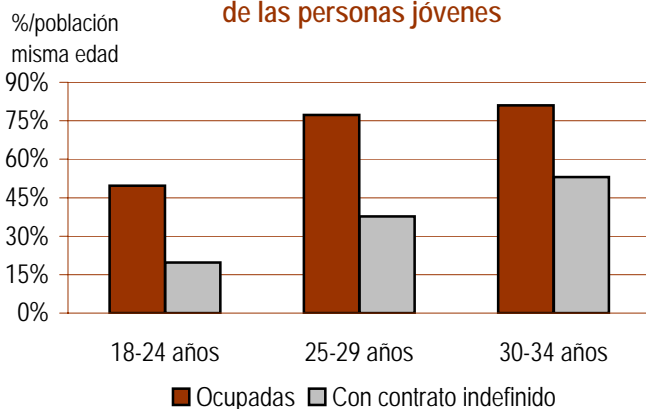
19.1. Población joven y hogares jóvenes



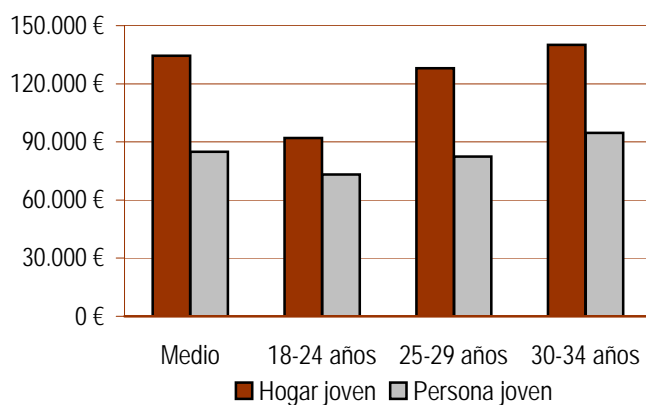
19.2. Coste de acceso a la vivienda para una persona joven



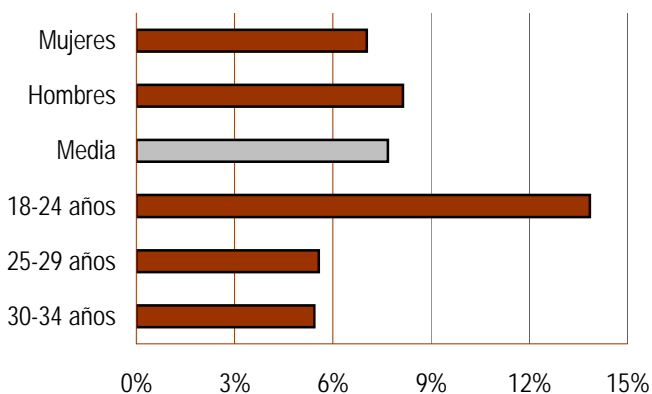
19.3. Condiciones laborales de las personas jóvenes



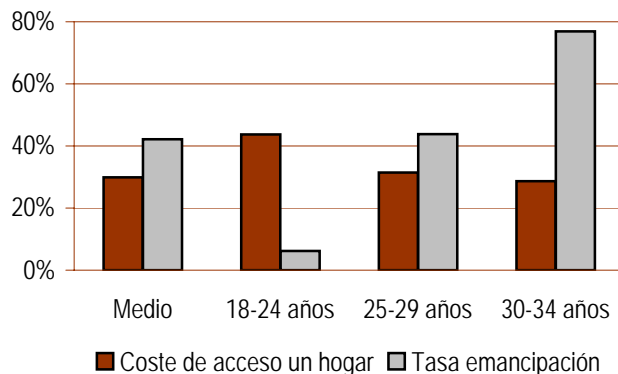
19.4. Precio máximo tolerable



19.5. Tasa de paro



19.6. Emancipación y coste de acceso a la vivienda para un hogar joven



La Rioja (2/4)

Cuarto trimestre de 2004

Población joven

	Total	18-24 años	25-29 años	30-34 años	Hombres	Mujeres
Población joven						
Número de personas	66.605	22.626 *	21.569 *	22.410 *	34.607 *	31.998 *
%/total población	24,7%	8,4% *	8,0% *	8,3% *	12,8% *	11,9% *
Variación interanual	-1,49%	-4,63% *	-1,13% *	1,53% *	-0,96% *	-2,06% *

Hogares jóvenes

Número de hogares	13.118	512 *	4.111 *	8.496 *	10.622 *	2.497 *
%/total hogares	13,0%	0,5% *	4,1% *	8,4% *	10,5% *	2,5% *
Tasa de principalidad ⁽¹⁾	19,7%	2,3% *	19,1% *	37,9% *	30,7% *	7,8% *
Personas por hogar	2,43	2,00 *	2,35 *	2,50 *	2,52 *	2,09 *
Variación interanual número hogares	-8,82%	-29,23% *	-1,12% *	-10,63% *	-4,37% *	-23,88% *

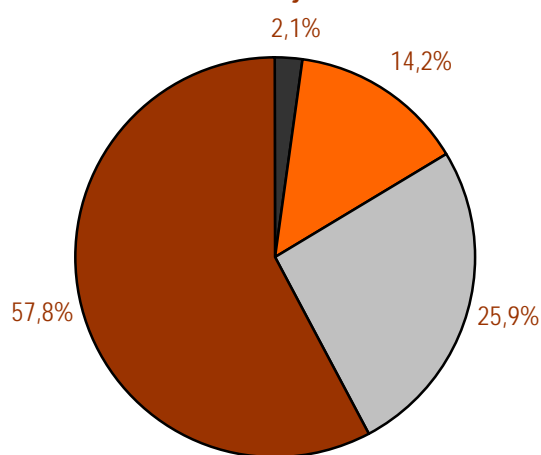
Jóvenes emancipados

Número de jóvenes	28.105	1.403 *	9.461 *	17.241 *	12.739 *	15.366 *
%/total jóvenes	42,2%	2,1% *	14,2% *	25,9% *	19,1% *	23,1% *
Tasa de emancipación ⁽²⁾	42,2%	6,2% *	43,9% *	76,9% *	36,8% *	48,0% *
Variación interanual jóvenes emancipados	-0,67%	-25,10% *	-0,84% *	2,13% *	0,53% *	-1,65% *

Jóvenes inmigrantes

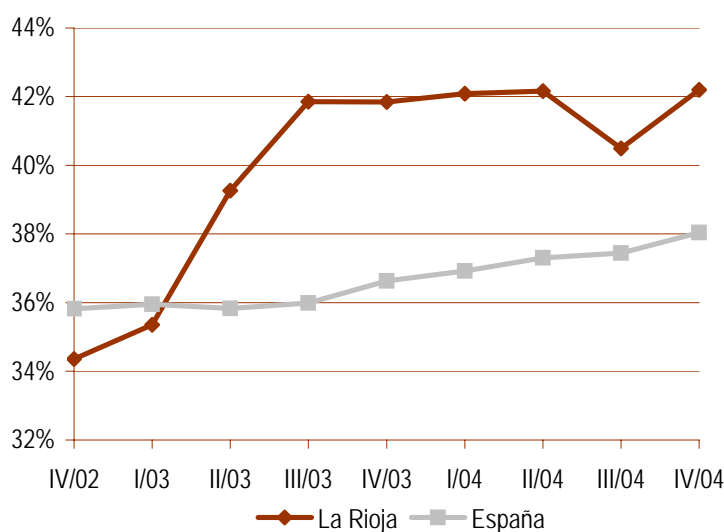
Con menos de 5 años de residencia	3.566
%/total jóvenes	5,4%
Variación interanual	-36,02% *

19.7. Jóvenes emancipados
%/total jóvenes



■ Emancipados 18-24 años ■ Emancipados 25-29 años
■ Emancipados 30-34 años ■ No emancipados

19.8. Jóvenes emancipados
Tasa de emancipación



Notas

(1) **Tasa de principalidad:** porcentaje de personas que son cabeza de hogar (la persona de referencia) respecto del total de personas de su misma edad.

(2) **Tasa de emancipación:** porcentaje de personas que viven fuera del hogar de origen respecto del total de personas de su misma edad.

* Debido al escaso número de observaciones muestrales en la EPA, esta cifra debe interpretarse con cautela.

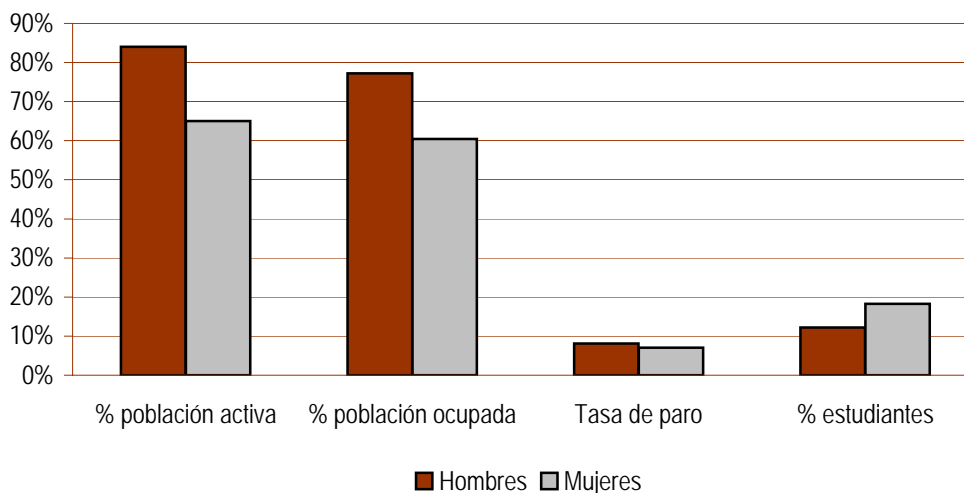
La Rioja (3/4)

Cuarto trimestre de 2004

Jóvenes y trabajo

	Total	18-24 años	25-29 años	30-34 años	Hombres	Mujeres
Condiciones laborales de los jóvenes						
Población activa	49.901	13.061 *	17.651 *	19.189 *	29.091 *	20.810 *
%/total jóvenes	74,9%	19,6% *	26,5% *	28,8% *	43,7% *	31,2% *
%/total población de su misma edad	74,9%	57,7% *	81,8% *	85,6% *	84,1% *	65,0% *
Variación interanual	3,94%	11,51% *	-3,23% *	6,26% *	3,46% *	4,61% *
Jóvenes ocupados	46.067	11.253 *	16.668 *	18.146 *	26.722 *	19.345 *
%/total jóvenes	69,2%	16,9% *	25,0% *	27,2% *	40,1% *	29,0% *
%/total población de su misma edad	69,2%	49,7% *	77,3% *	81,0% *	77,2% *	60,5% *
Variación interanual	5,78%	13,72% *	2,55% *	4,27% *	1,79% *	11,83% *
Con contrato indefinido	24.480	4.470 *	8.128 *	11.881 *	13.599 *	10.881 *
%/total jóvenes	36,8%	6,7% *	12,2% *	17,8% *	20,4% *	16,3% *
%/total población de su misma edad	36,8%	19,8% *	37,7% *	53,0% *	39,3% *	34,0% *
Variación interanual	-3,51%	-12,74% *	-7,08% *	3,31% *	-10,34% *	6,63% *
Con contrato temporal de menos de un año	6.662	3.464 *	2.401 *	797 *	3.733 *	2.930 *
%/total población de su misma edad	10,0%	15,3% *	11,1% *	3,6% *	10,8% *	9,2% *
Variación interanual	19,52%	100,54% *	-16,28% *	-18,59% *	24,39% *	13,83% *
Jóvenes en paro	3.834	1.808 *	984 *	1.042 *	2.369 *	1.465 *
Tasa de paro ⁽³⁾	7,7%	13,8% *	5,6% *	5,4% *	8,1% *	7,0% *
Variación interanual	-14,03%	-0,54% *	-50,49% *	59,17% *	26,92% *	-43,50% *
Jóvenes inactivos	16.704	9.565 *	3.918 *	3.222 *	5.517 *	11.188 *
%/total población de su misma edad	25,1%	42,3% *	18,2% *	14,4% *	15,9% *	35,0% *
Variación interanual	-14,79%	-20,37% *	9,54% *	-19,77% *	-19,19% *	-12,44% *
Estudiantes	10.074	8.277 *	1.339 *	457 *	4.237 *	5.837 *
%/total población de su misma edad	15,1%	36,6% *	6,2% *	2,0% *	12,2% *	18,2% *
Variación interanual	-20,27%	-27,02% *	29,74% *	74,93% *	-25,20% *	-16,26% *
Salario medio joven (euros anuales)	13.403,63	11.531,02	12.997,71	14.937,72	14.547,63	11.742,46
Gasto medio hogar joven (euros anuales)	21.198,06	14.499,74	20.186,08	22.091,32	21.132,50	19.793,83

19.9. Relación con la actividad



Notas

(3) Tasa de paro: porcentaje de personas desocupadas sobre el total de población activa de su misma edad.

* Debido al escaso número de observaciones muestrales en la EPA, esta cifra debe interpretarse con cautela.

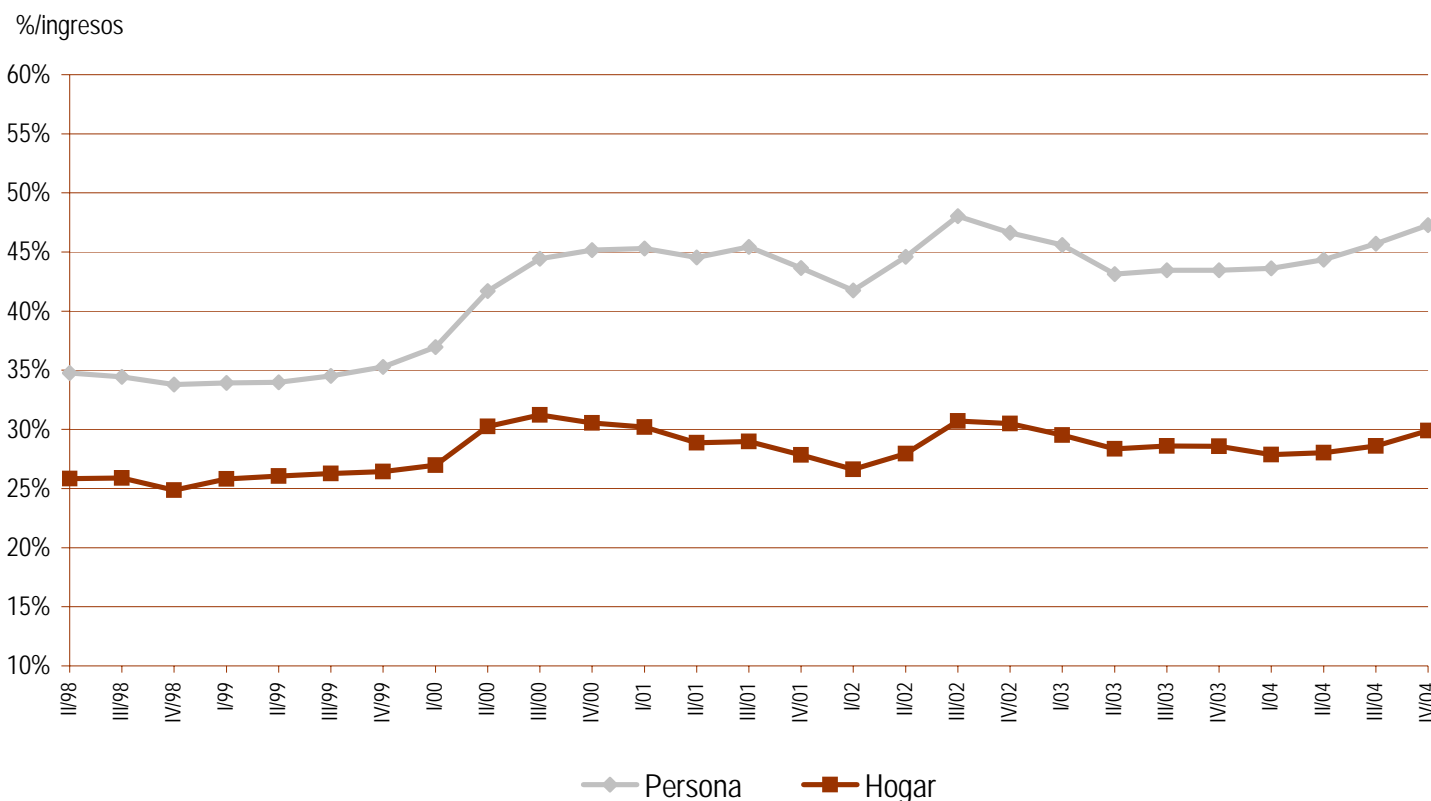
La Rioja (4/4)

Cuarto trimestre de 2004

Jóvenes y vivienda

	Total	18-24 años	25-29 años	30-34 años	Hombres	Mujeres
Acceso a la vivienda de los jóvenes						
Precio medio vivienda libre (euros)	133.936,00					
Variación interanual	11,90%					
Precio vivienda libre nueva (euros)	149.335,00					
Variación interanual	11,00%					
Precio vivienda libre segunda mano (euros)	126.146,00					
Variación interanual	13,12%					
Precio medio vivienda protegida (euros)	87.220,00					
Precio máximo tolerable (Hogar joven)	134.406,38	91.935,66	127.989,89	140.070,12	133.990,71	125.502,82
Variación interanual	6,97%					
Precio máximo tolerable (Persona joven)	84.985,80	73.112,49	82.412,06	94.712,69	92.239,31	74.453,10
Variación interanual	2,87%					
Coste de acceso al mercado (Hogar joven)*	29,9%	43,7%	31,4%	28,7%	30,0%	32,0%
Coste de acceso al mercado (Persona joven)*	47,3%	55,0%	48,8%	42,4%	43,6%	54,0%

19.10. Evolución del coste de acceso al mercado de la vivienda para un hogar y una persona joven*



Política de vivienda

Oficina de Bolsa de Vivienda Joven en alquiler, en convenio con el INJUVE y gestionada por Provivienda, en Logroño.

Programa de Hipoteca Joven, en convenio con Provivienda, en Logroño.

Ayudas específicas de la Comunidad para jóvenes:

1) Subvención, complementaria a la del Estado, del 9% del precio de venta en la compra de vivienda protegida nueva o existente.

2) Subsidiación de los intereses del préstamo hipotecario, durante el primer año, en la compra de vivienda protegida nueva o existente.

* Coste de acceso a una vivienda con el precio medio de mercado (consultar la nota metodológica).