

País Vasco (1/4)

Cuarto trimestre de 2004

Durante el año 2004 la proporción de jóvenes emancipados en el País Vasco ha mantenido una tendencia constante al crecimiento. En el cuarto trimestre se ha situado en el 33,2%, mientras que en el primer trimestre era del 30,5% (Gráfico 18.8).

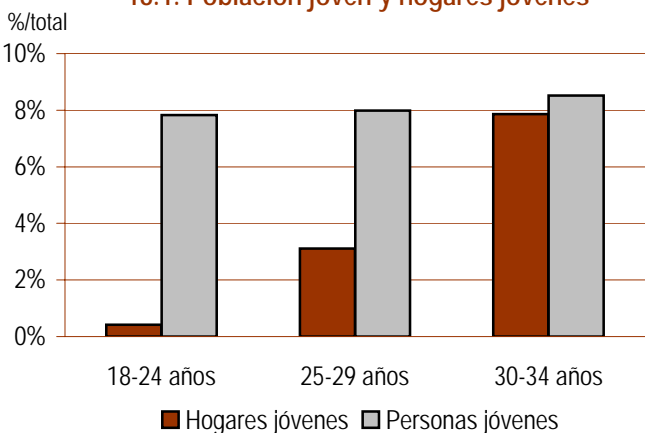
Esta evolución no se ha producido porque desde entonces la accesibilidad a la vivienda libre haya sido menos excluyente. De hecho el País Vasco es, junto a la Comunidad de Madrid y Cataluña, la comunidad autónoma donde el mercado de la vivienda ejerce un mayor freno a la emancipación residencial de los y las jóvenes. El coste de acceso a la vivienda libre en el País Vasco equivaldría al 67,8% del salario de una persona joven y al 48,2% de los ingresos de un hogar joven ya existente.

El aumento de la emancipación de las personas jóvenes vascas tiene parte de su explicación en la coyuntura del mercado laboral. En un año, el número de jóvenes con contratos temporales de corta duración ha disminuido un 12,19% y la tasa de paro ha pasado del 13,3% del tercer trimestre de 2004 al 12,3% actual.

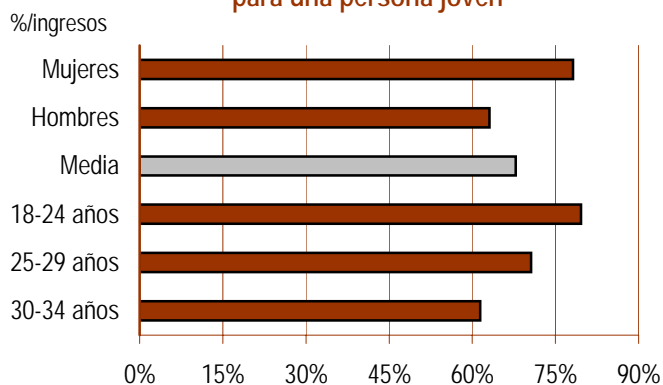
Jóvenes

Vivienda

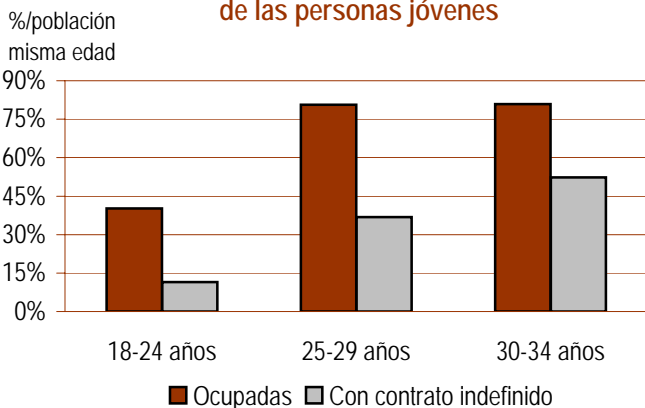
18.1. Población joven y hogares jóvenes



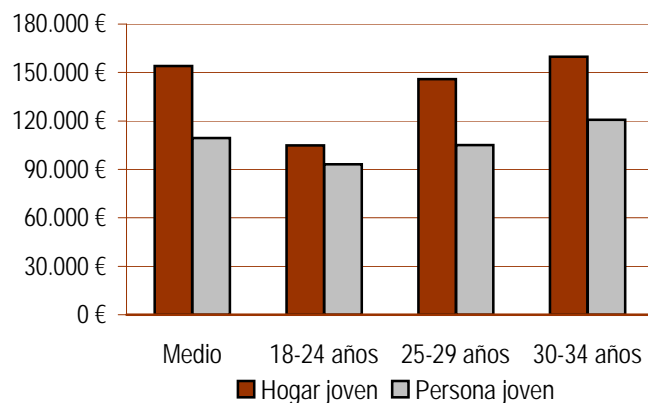
18.2. Coste de acceso a la vivienda para una persona joven



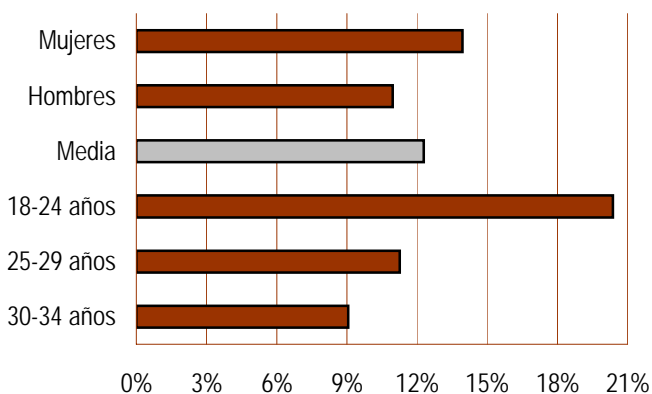
18.3. Condiciones laborales de las personas jóvenes



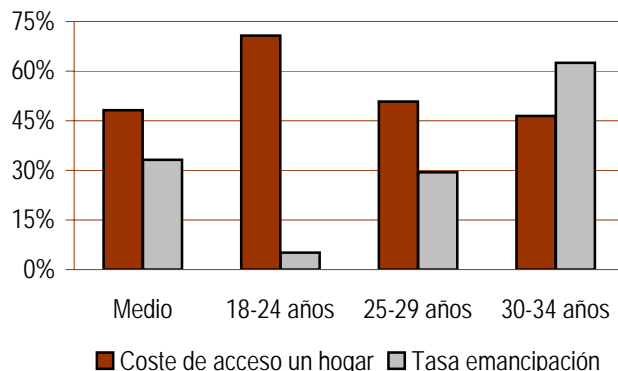
18.4. Precio máximo tolerable



18.5. Tasa de paro



18.6. Emancipación y coste de acceso a la vivienda para un hogar joven



País Vasco (2/4)

Cuarto trimestre de 2004

Población joven

	Total	18-24 años	25-29 años	30-34 años	Hombres	Mujeres
Población joven						
Número de personas	500.731	161.150	164.275	175.306	255.391	245.340
%/total población	24,3%	7,8%	8,0%	8,5%	12,4%	11,9%
Variación interanual	-3,11%	-6,61%	-3,32%	0,54%	-3,96%	-2,22%

Hogares jóvenes

Número de hogares	85.742	3.183	23.386	59.173	54.798	30.944
%/total hogares	11,4%	0,4%	3,1%	7,9%	7,3%	4,1%
Tasa de principalidad ⁽¹⁾	17,1%	2,0%	14,2%	33,8%	21,5%	12,6%
Personas por hogar	2,41	2,30	2,26	2,48	2,39	2,46
Variación interanual número hogares	-1,23%	-23,04%	7,31%	-2,81%	2,19%	-6,76%

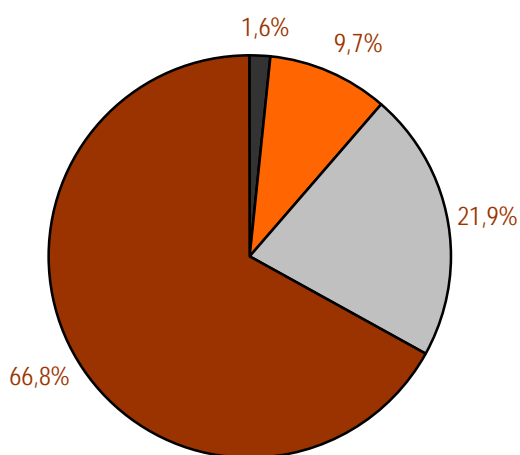
Jóvenes emancipados

Número de jóvenes	166.159	8.223	48.350	109.586	74.550	91.609
%/total jóvenes	33,2%	1,6%	9,7%	21,9%	14,9%	18,3%
Tasa de emancipación ⁽²⁾	33,2%	5,1%	29,4%	62,5%	29,2%	37,3%
Variación interanual jóvenes emancipados	2,12%	-1,39%	10,72%	-1,01%	7,67%	-1,99%

Jóvenes inmigrantes

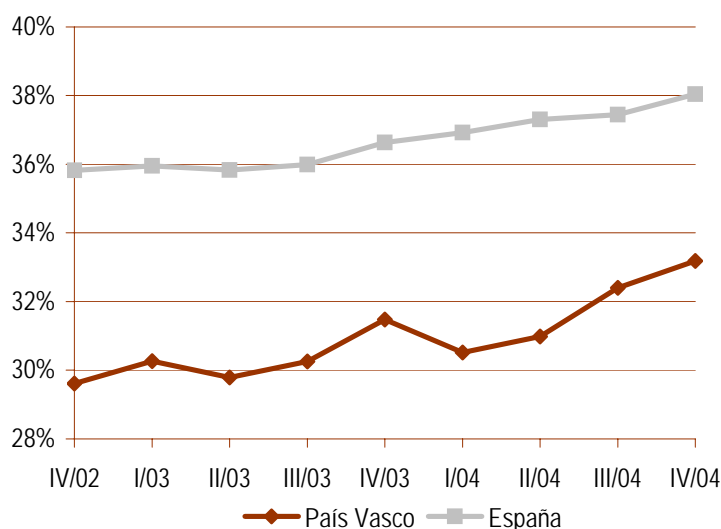
Con menos de 5 años de residencia	10.697
%/total jóvenes	2,1%
Variación interanual	121,40% *

18.7. Jóvenes emancipados
%/total jóvenes



■ Emancipados 18-24 años ■ Emancipados 25-29 años
■ Emancipados 30-34 años ■ No emancipados

18.8. Jóvenes emancipados
Tasa de emancipación



Notas

(1) **Tasa de principalidad:** porcentaje de personas que son cabeza de hogar (la persona de referencia) respecto del total de personas de su misma edad.

(2) **Tasa de emancipación:** porcentaje de personas que viven fuera del hogar de origen respecto del total de personas de su misma edad.

* Debido al escaso número de observaciones muestrales en la EPA, esta cifra debe interpretarse con cautela.

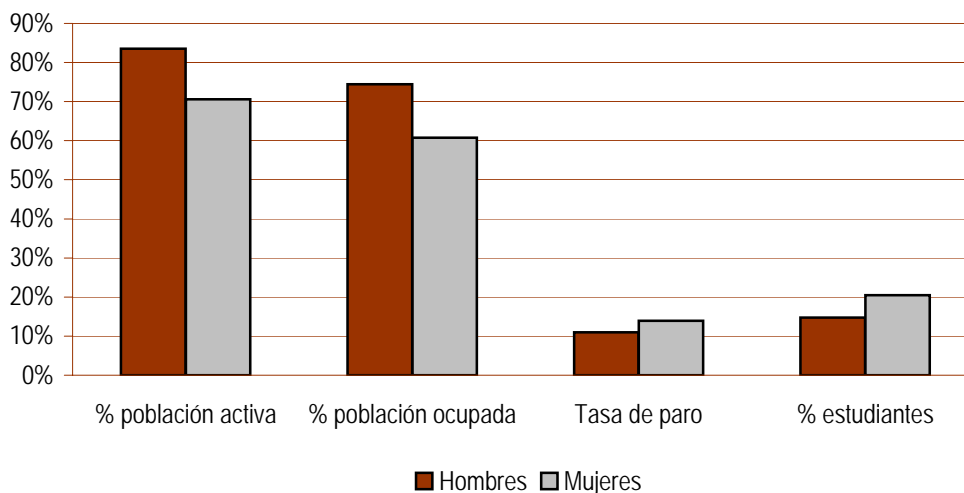
País Vasco (3/4)

Cuarto trimestre de 2004

Jóvenes y trabajo

	Total	18-24 años	25-29 años	30-34 años	Hombres	Mujeres
Condiciones laborales de los jóvenes						
Población activa	386.626	81.292	149.391	155.944	213.397	173.230
%/total jóvenes	77,2%	16,2%	29,8%	31,1%	42,6%	34,6%
%/total población de su misma edad	77,2%	50,4%	90,9%	89,0%	83,6%	70,6%
Variación interanual	-3,34%	-8,12%	-2,99%	-1,00%	-1,17%	-5,88%
Jóvenes ocupados	339.107	64.731	132.565	141.811	190.025	149.082
%/total jóvenes	67,7%	12,9%	26,5%	28,3%	37,9%	29,8%
%/total población de su misma edad	67,7%	40,2%	80,7%	80,9%	74,4%	60,8%
Variación interanual	-1,61%	-5,23%	0,76%	-2,05%	1,37%	-5,16%
Con contrato indefinido	170.657	18.427	60.592	91.638	97.515	73.143
%/total jóvenes	34,1%	3,7%	12,1%	18,3%	19,5%	14,6%
%/total población de su misma edad	34,1%	11,4%	36,9%	52,3%	38,2%	29,8%
Variación interanual	0,34%	-1,12%	-3,64%	3,47%	0,77%	-0,23%
Con contrato temporal de menos de un año	48.756	16.908	20.600	11.248	23.392	25.364
%/total población de su misma edad	9,7%	10,5%	12,5%	6,4%	9,2%	10,3%
Variación interanual	12,19%	-3,03%	29,20%	11,59%	28,40%	0,48%
Jóvenes en paro	47.519	16.561	16.826	14.133	23.372	24.147
Tasa de paro ⁽³⁾	12,3%	20,4%	11,3%	9,1%	11,0%	13,9%
Variación interanual	-14,13%	-17,89%	-24,98%	10,91%	-17,94%	-10,10%
Jóvenes inactivos	114.104	79.858	14.884	19.362	41.995	72.110
%/total población de su misma edad	22,8%	49,6%	9,1%	11,0%	16,4%	29,4%
Variación interanual	-2,34%	-5,02%	-6,51%	14,99%	-15,99%	7,87%
Estudiantes	87.783	76.511	9.278	1.994 *	37.607	50.176
%/total población de su misma edad	17,5%	47,5%	5,6%	1,1% *	14,7%	20,5%
Variación interanual	-2,05%	-0,21%	-11,88%	-17,72% *	-9,18%	4,07%
Salario medio joven (euros anuales)	17.256,19	14.707,73	16.578,49	19.052,96	18.555,40	14.977,42
Gasto medio hogar joven (euros anuales)	24.281,84	16.537,47	23.022,94	25.195,94	24.102,37	22.575,56

18.9. Relación con la actividad



Notas

(3) Tasa de paro: porcentaje de personas desocupadas sobre el total de población activa de su misma edad.

* Debido al escaso número de observaciones muestrales en la EPA, esta cifra debe interpretarse con cautela.

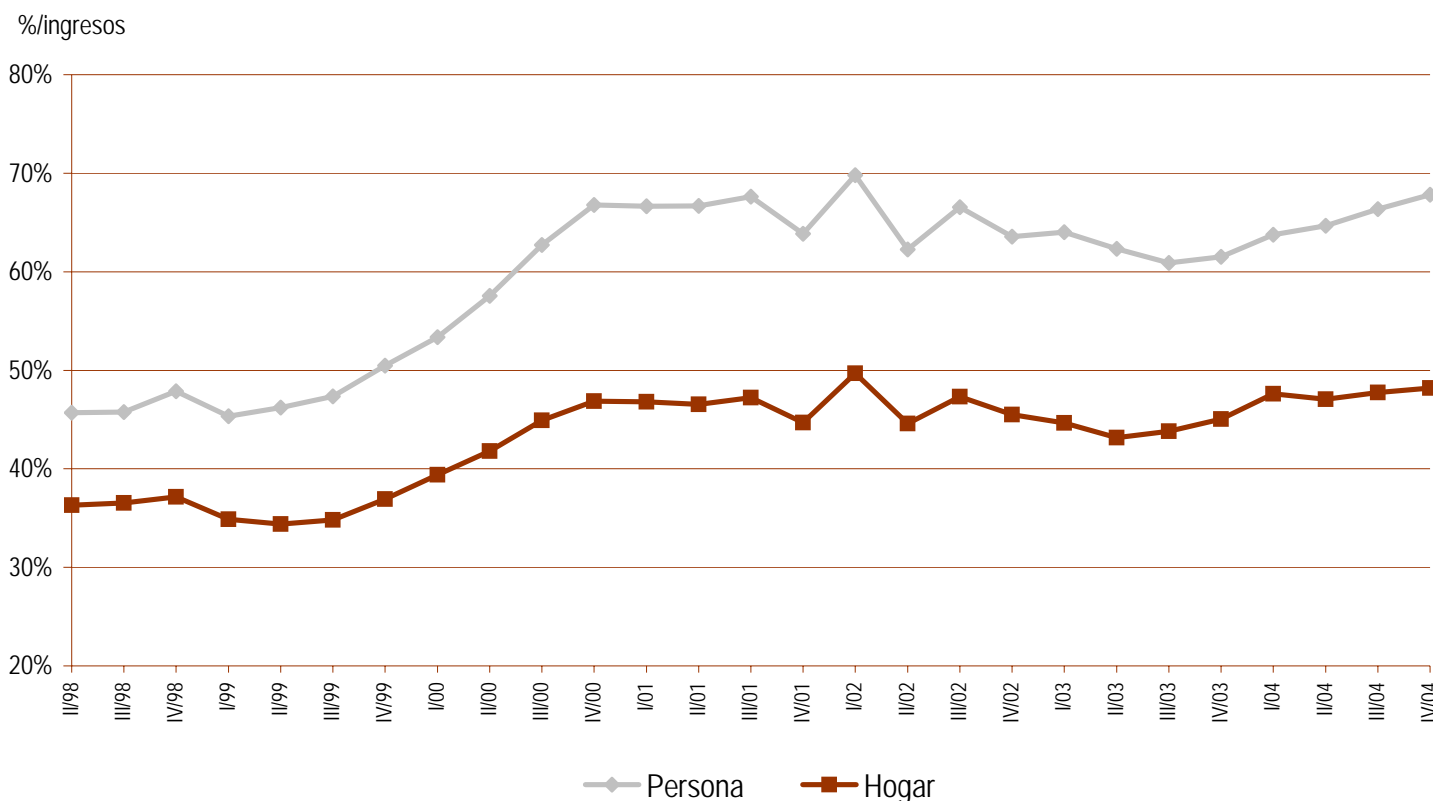
País Vasco (4/4)

Cuarto trimestre de 2004

Jóvenes y vivienda

	Total	18-24 años	25-29 años	30-34 años	Hombres	Mujeres
Acceso a la vivienda de los jóvenes						
Precio medio vivienda libre (euros)	247.397,00					
Variación interanual	14,62%					
Precio vivienda libre nueva (euros)	261.495,00					
Variación interanual	15,28%					
Precio vivienda libre segunda mano (euros)	244.741,00					
Variación interanual	14,11%					
Precio medio vivienda protegida (euros)	106.210,00					
Precio máximo tolerable (Hogar joven)	153.959,12	104.855,88	145.977,02	159.754,95	152.821,16	143.140,43
Variación interanual	7,12%					
Precio máximo tolerable (Persona joven)	109.412,91	93.254,44	105.115,97	120.805,33	117.650,56	94.964,38
Variación interanual	3,92%					
Coste de acceso al mercado (Hogar joven)*	48,2%	70,8%	50,8%	46,5%	48,6%	51,9%
Coste de acceso al mercado (Persona joven)*	67,8%	79,6%	70,6%	61,4%	63,1%	78,2%

18.10. Evolución del coste de acceso al mercado de la vivienda para un hogar y una persona joven*



Política de vivienda

Oficina de Bolsa de Vivienda Joven en alquiler, en convenio con el INJUVE y gestionada por la Fundación de Derechos Civiles, en Vitoria-Gasteiz.

Oficina de Bolsa de Vivienda Joven en alquiler, en convenio con el INJUVE y de gestión municipal, en San Sebastián.

Ayudas específicas de la Comunidad para jóvenes: Plan de Vivienda propio del País Vasco.

- 1) Subvención a fondo perdido, equivalente al 6% del valor tasado, para la compra de viviendas libres usadas
- 2) Reservas permanentes para jóvenes en los sorteos de vivienda protegida
- 3) Miniapartamentos con servicios comunes para jóvenes.

* Coste de acceso a una vivienda con el precio medio de mercado (consultar la nota metodológica).