

Navarra (Comunidad Foral de) (1/4)

Cuarto trimestre de 2004

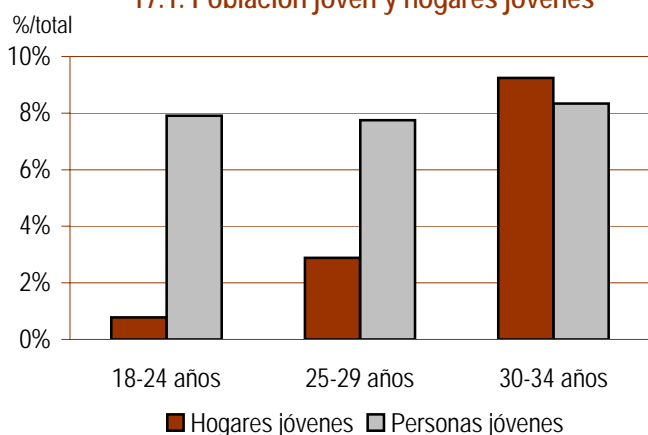
El número de jóvenes emancipados en Navarra ha aumentado un 3,6% en el último trimestre, alcanzando la cifra global de 50.178 jóvenes. Esto supone que la proporción de jóvenes emancipados se ha situado en el 38,5%, es decir, casi el mismo nivel que a principios de año (Gráfico 17.8).

Esta trayectoria de la emancipación residencial de las personas jóvenes tiene un doble fundamento objetivo: la reducción de la temporalidad en el mercado de trabajo y la moderación del coste de acceso a la vivienda libre. Desde el punto de vista laboral, cabe destacar que en el último trimestre el número de jóvenes con contratos temporales de corta duración ha disminuido un 11,8%. Desde el punto de vista del mercado de la vivienda, el hecho más relevante es el atenuado crecimiento del coste de acceso a la vivienda (Gráfico 17.10). En el cuarto trimestre de 2004, una persona joven en Navarra debería dedicar el 44,6% de su salario al pago mensual de la vivienda y un hogar joven el 30,0% de sus ingresos. Como se puede observar en el gráfico 0.10, estos índices son bastante reducidos en comparación con los del resto de comunidades autónomas.

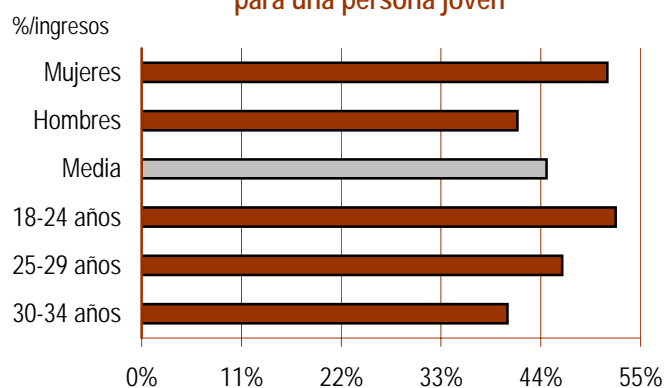
Jóvenes

Vivienda

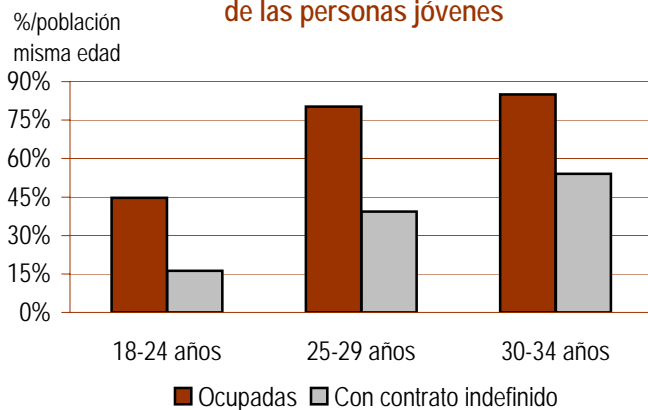
17.1. Población joven y hogares jóvenes



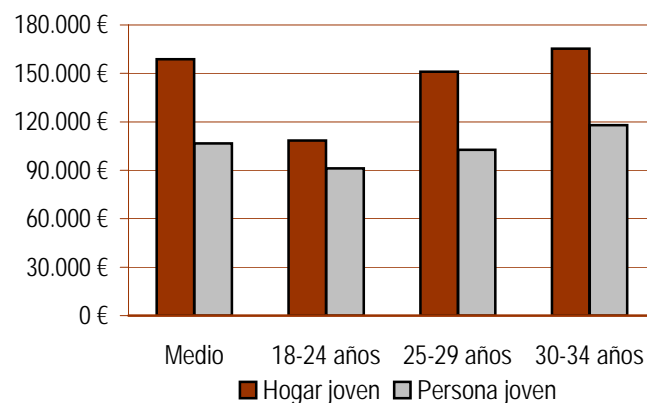
17.2. Coste de acceso a la vivienda para una persona joven



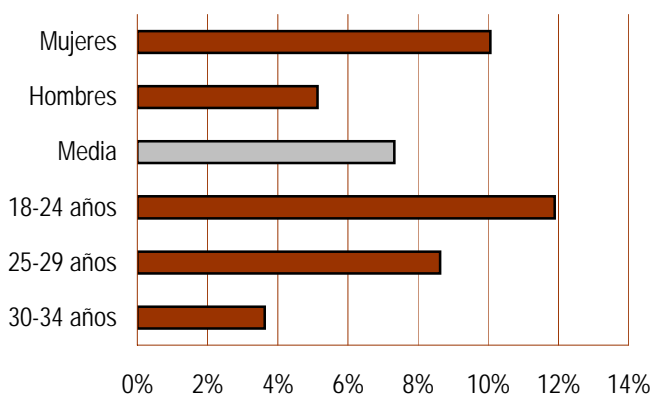
17.3. Condiciones laborales de las personas jóvenes



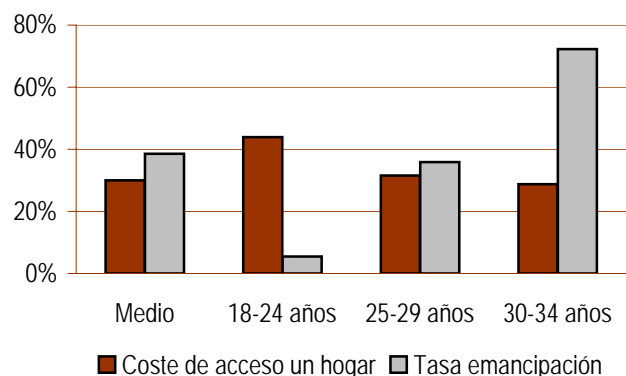
17.4. Precio máximo tolerable



17.5. Tasa de paro



17.6. Emancipación y coste de acceso a la vivienda para un hogar joven



Navarra (Comunidad Foral de) (2/4)

Cuarto trimestre de 2004

Población joven

	Total	18-24 años	25-29 años	30-34 años	Hombres	Mujeres
Población joven						
Número de personas	130.314	42.968 *	42.065 *	45.281 *	66.161 *	64.153
%/total población	24,0%	7,9% *	7,7% *	8,3% *	12,2% *	11,8%
Variación interanual	-2,28%	-4,87% *	-2,36% *	0,37% *	-2,38% *	-2,18%

Hogares jóvenes

Número de hogares	25.488	1.544 *	5.692 *	18.252 *	17.832 *	7.656
%/total hogares	12,9%	0,8% *	2,9% *	9,2% *	9,0% *	3,9%
Tasa de principalidad ⁽¹⁾	19,6%	3,6% *	13,5% *	40,3% *	27,0% *	11,9%
Personas por hogar	2,44	2,18 *	1,92 *	2,63 *	2,50 *	2,30
Variación interanual número hogares	1,84%	47,22% *	-19,49% *	7,95% *	2,83% *	-0,39%

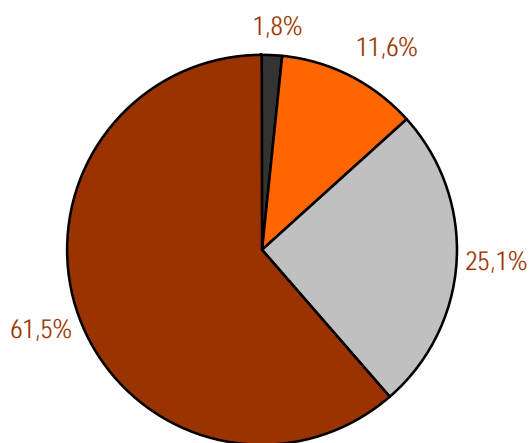
Jóvenes emancipados

Número de jóvenes	50.178	2.351 *	15.081 *	32.746 *	20.956 *	29.222
%/total jóvenes	38,5%	1,8% *	11,6% *	25,1% *	16,1% *	22,4%
Tasa de emancipación ⁽²⁾	38,5%	5,5% *	35,9% *	72,3% *	31,7% *	45,6%
Variación interanual jóvenes emancipados	0,79%	-1,31% *	-1,45% *	2,02% *	-5,93% *	6,23%

Jóvenes inmigrantes

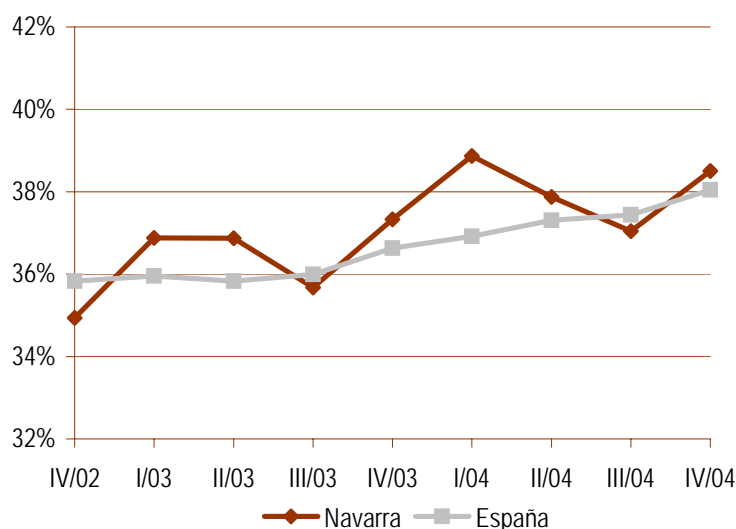
Con menos de 5 años de residencia	8.655
%/total jóvenes	6,6%
Variación interanual	-16,89%

17.7. Jóvenes emancipados
%/total jóvenes



■ Emancipados 18-24 años ■ Emancipados 25-29 años
■ Emancipados 30-34 años ■ No emancipados

17.8. Jóvenes emancipados
Tasa de emancipación



Notas

(1) **Tasa de principalidad:** porcentaje de personas que son cabeza de hogar (la persona de referencia) respecto del total de personas de su misma edad.

(2) **Tasa de emancipación:** porcentaje de personas que viven fuera del hogar de origen respecto del total de personas de su misma edad.

* Debido al escaso número de observaciones muestrales en la EPA, esta cifra debe interpretarse con cautela.

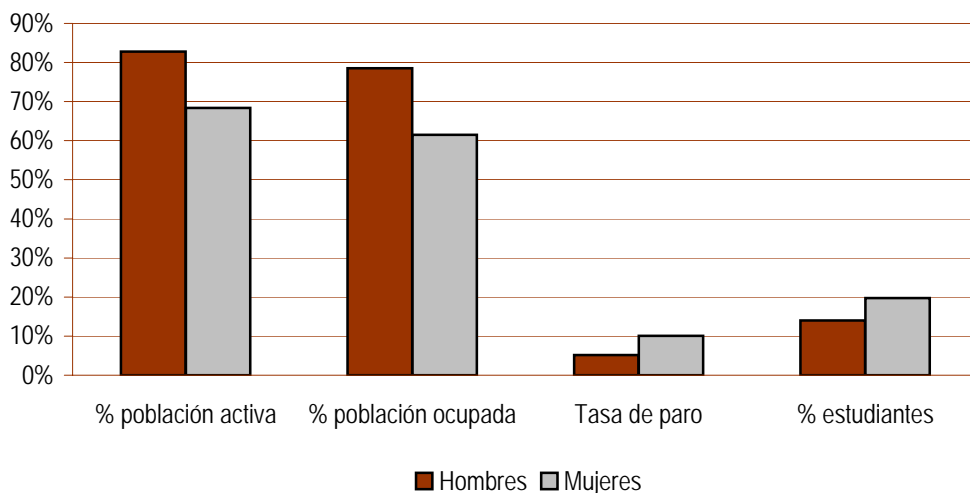
Navarra (Comunidad Foral de) (3/4)

Cuarto trimestre de 2004

Jóvenes y trabajo

	Total	18-24 años	25-29 años	30-34 años	Hombres	Mujeres
Condiciones laborales de los jóvenes						
Población activa	98.631	21.776 *	36.930 *	39.925 *	54.781 *	43.850
%/total jóvenes	75,7%	16,7% *	28,3% *	30,6% *	42,0% *	33,6%
%/total población de su misma edad	75,7%	50,7% *	87,8% *	88,2% *	82,8% *	68,4%
Variación interanual	-2,86%	-6,65% *	-3,22% *	-0,31% *	-0,67% *	-5,47%
Jóvenes ocupados	91.409	19.187 *	33.745 *	38.477 *	51.971 *	39.438
%/total jóvenes	70,1%	14,7% *	25,9% *	29,5% *	39,9% *	30,3%
%/total población de su misma edad	70,1%	44,7% *	80,2% *	85,0% *	78,6% *	61,5%
Variación interanual	-1,02%	-1,09% *	-3,80% *	1,58% *	1,38% *	-4,02%
Con contrato indefinido	47.975	6.993 *	16.522 *	24.460 *	28.246 *	19.729
%/total jóvenes	36,8%	5,4% *	12,7% *	18,8% *	21,7% *	15,1%
%/total población de su misma edad	36,8%	16,3% *	39,3% *	54,0% *	42,7% *	30,8%
Variación interanual	-7,74%	-6,30% *	-15,40% *	-2,20% *	-4,53% *	-11,98%
Con contrato temporal de menos de un año	14.826	5.557 *	7.120 *	2.149 *	6.691 *	8.135
%/total población de su misma edad	11,4%	12,9% *	16,9% *	4,7% *	10,1% *	12,7%
Variación interanual	11,07%	-6,59% *	50,23% *	-19,22% *	-5,09% *	29,16%
Jóvenes en paro	7.223	2.589 *	3.186 *	1.448 *	2.811 *	4.412
Tasa de paro ⁽³⁾	7,3%	11,9% *	8,6% *	3,6% *	5,1% *	10,1%
Variación interanual	-21,33%	-34,12% *	3,38% *	-33,25% *	-27,62% *	-16,71%
Jóvenes inactivos	31.683	21.192 *	5.135 *	5.356 *	11.380 *	20.303
%/total población de su misma edad	24,3%	49,3% *	12,2% *	11,8% *	17,2% *	31,6%
Variación interanual	-0,45%	-2,97% *	4,33% *	5,77% *	-9,89% *	5,76%
Estudiantes	21.944	19.450 *	1.907 *	587 *	9.262 *	12.682
%/total población de su misma edad	16,8%	45,3% *	4,5% *	1,3% *	14,0% *	19,8%
Variación interanual	-4,77%	-6,76% *	-7,69% *	395,22% *	-13,36% *	2,66%
Salario medio joven (euros anuales)	16.834,41	14.372,23	16.200,31	18.618,33	18.132,13	14.635,77
Gasto medio hogar joven (euros anuales)	25.030,31	17.114,57	23.826,36	26.075,19	24.943,46	23.363,37

17.9. Relación con la actividad



Notas

(3) Tasa de paro: porcentaje de personas desocupadas sobre el total de población activa de su misma edad.

* Debido al escaso número de observaciones muestrales en la EPA, esta cifra debe interpretarse con cautela.

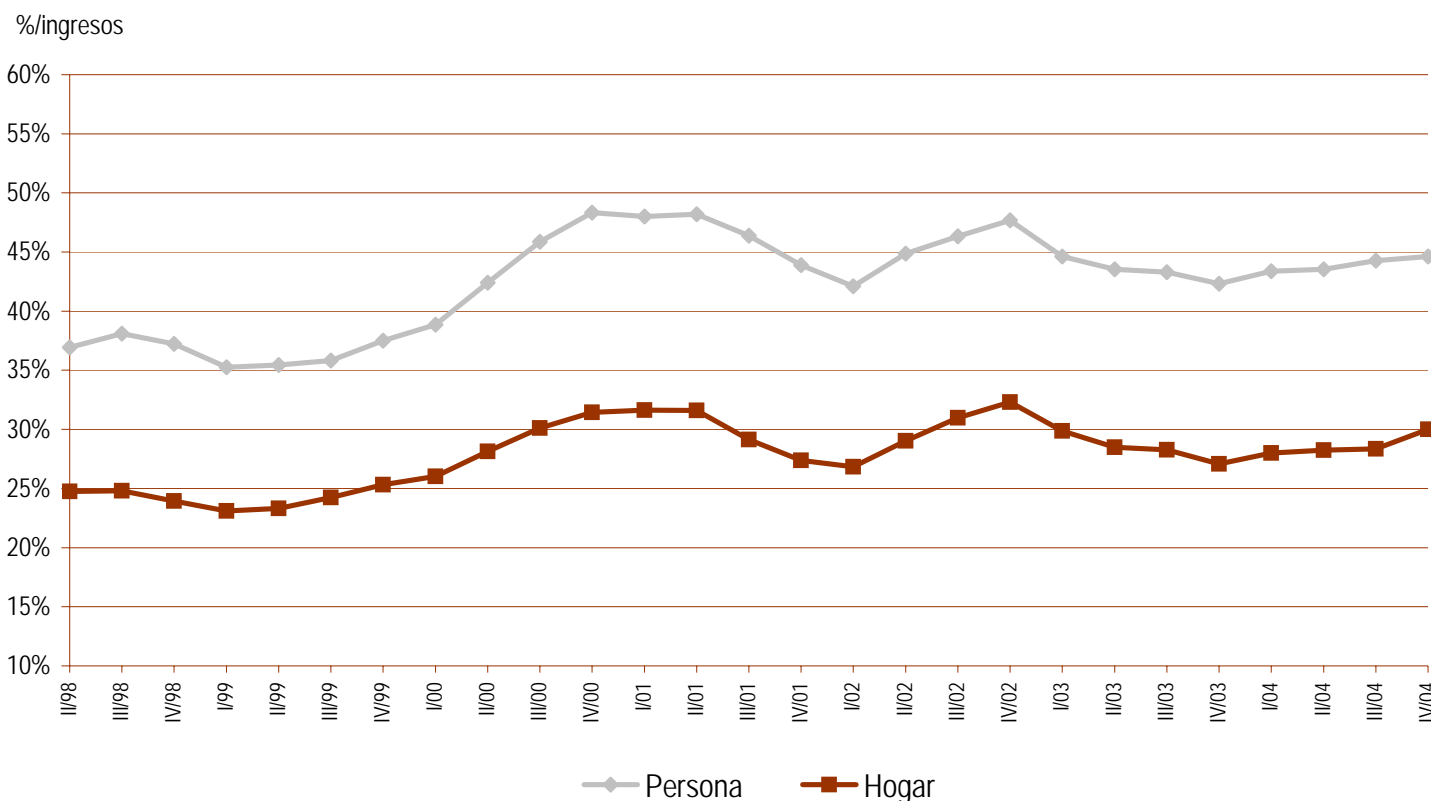
Navarra (Comunidad Foral de) (4/4)

Cuarto trimestre de 2004

Jóvenes y vivienda

	Total	18-24 años	25-29 años	30-34 años	Hombres	Mujeres
Acceso a la vivienda de los jóvenes						
Precio medio vivienda libre (euros)	158.727,00					
Variación interanual	10,65%					
Precio vivienda libre nueva (euros)	152.730,00					
Variación interanual	-1,53%					
Precio vivienda libre segunda mano (euros)	155.539,00					
Variación interanual	12,90%					
Precio medio vivienda protegida (euros)	99.760,00					
Precio máximo tolerable (Hogar joven)	158.704,75	108.515,00	151.071,12	165.329,85	158.154,10	148.135,54
Variación interanual	-0,15%					
Precio máximo tolerable (Persona joven)	106.738,63	91.127,19	102.718,15	118.049,62	114.966,81	92.798,13
Variación interanual	5,00%					
Coste de acceso al mercado (Hogar joven)*	30,0%	43,9%	31,5%	28,8%	30,1%	32,1%
Coste de acceso al mercado (Persona joven)*	44,6%	52,3%	46,4%	40,3%	41,4%	51,3%

17.10. Evolución del coste de acceso al mercado de la vivienda para un hogar y una persona joven*


Política de vivienda

Oficina de Bolsa de Vivienda Joven en alquiler, en convenio con el INJUVE y gestionada por Provivienda, en Pamplona.

Ayudas específicas de la Comunidad para jóvenes: Plan de Vivienda propio de Navarra (2001-2004).

1) Viviendas en alquiler para menores de 35 años: renta máxima anual equivalente al 5% del precio de venta de la vivienda protegida; opción de compra tras el período máximo de cinco años de alquiler; ayudas al promotor (subvenciones y préstamos cualificados); y seguros de caución y multiriesgo, en convenio con el INJUVE 2) Puntuación extra en los baremos de adjudicación de viviendas protegidas para los solicitantes mayores de 25 años que residan con sus padres o en viviendas arrendadas en el programa de alquiler joven 3) Ayudas a la promoción de apartamentos para menores de 35 años.

* Coste de acceso a una vivienda con el precio medio de mercado (consultar la nota metodológica).