

Galicia (1/4)

Cuarto trimestre de 2004

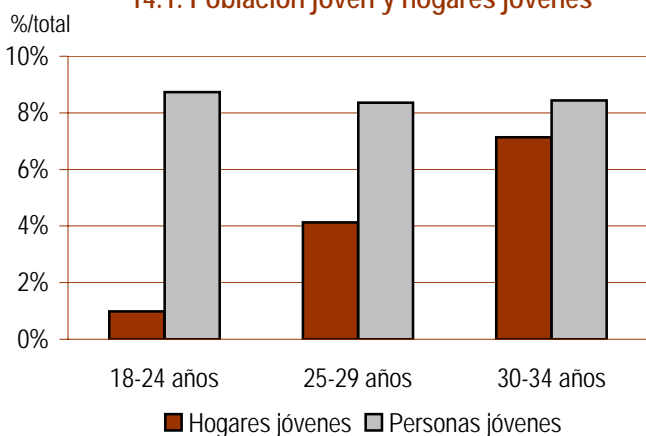
Galicia no es ya la tercera comunidad autónoma con una menor proporción de jóvenes emancipados puesto que en el último trimestre, tras alcanzar una cuota del 32,4%, ha superado a Castilla y León (Gráfico 0.2). Este incremento de la emancipación residencial de las personas jóvenes gallegas, el segundo mayor en lo que va de año, ha coincidido justamente con una leve mejoría de sus condiciones laborales. Aún cuando sus niveles no son comparables con los de la mayoría de comunidades autónomas (Gráfico 0.4), el porcentaje de jóvenes con contratos indefinidos ha pasado del 24,1% del trimestre anterior al 25,6% actual. A su vez, el número de jóvenes con contratos de corta duración ha disminuido un 14,2%.

En cuanto al mercado inmobiliario, el precio medio de la vivienda libre en Galicia, de 109.344,00€, se mantiene como el tercero más bajo de España. Ello explica porqué el coste financiero que conllevaría la compra de una vivienda libre para las personas jóvenes se encuentra, a pesar del nuevo incremento trimestral, entre los más reducidos (Gráfico 0.16). Para una persona joven sola equivaldría al 40,0% de su sueldo y para un hogar joven ya constituido al 24,9% de sus ingresos.

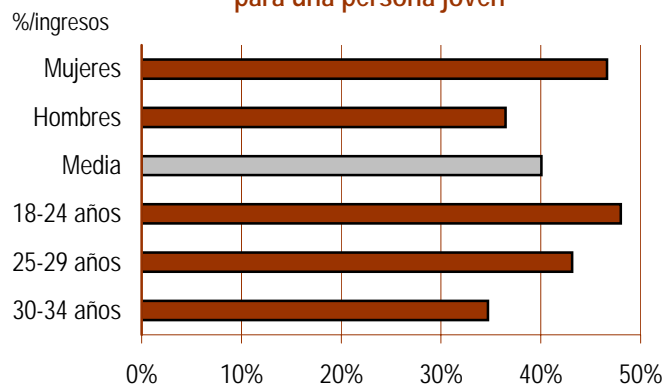
Jóvenes

Vivienda

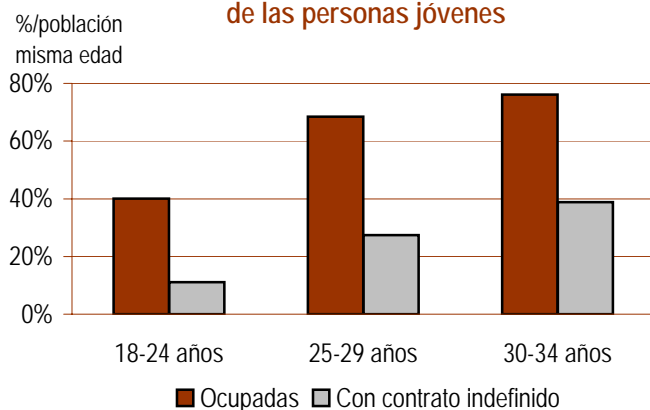
14.1. Población joven y hogares jóvenes



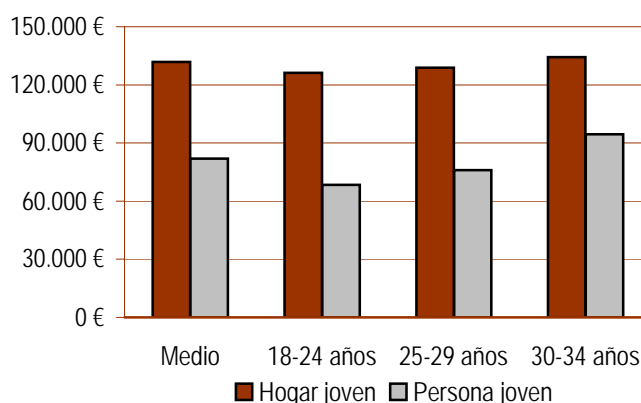
14.2. Coste de acceso a la vivienda para una persona joven



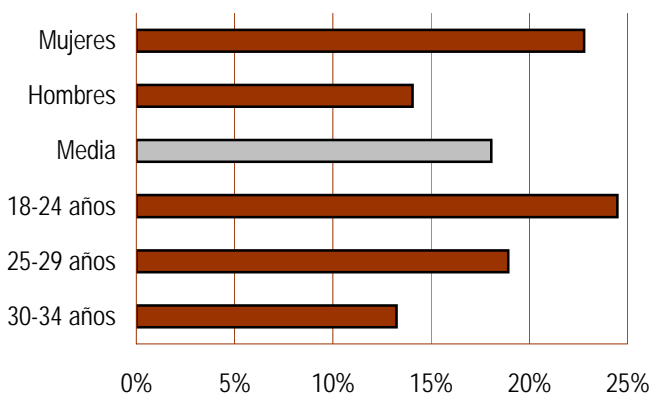
14.3. Condiciones laborales de las personas jóvenes



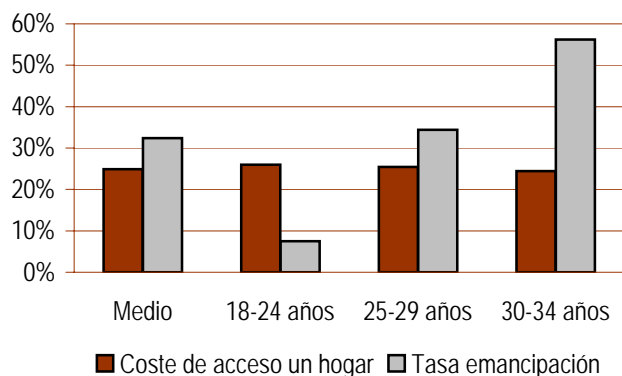
14.4. Precio máximo tolerable



14.5. Tasa de paro



14.6. Emancipación y coste de acceso a la vivienda para un hogar joven



Galicia (2/4)

Cuarto trimestre de 2004

Población joven

	Total	18-24 años	25-29 años	30-34 años	Hombres	Mujeres
Población joven						
Número de personas	697.406	238.561	228.387	230.458	351.417	345.989
%/total población	25,5%	8,7%	8,4%	8,4%	12,9%	12,7%
Variación interanual	-2,34%	-6,92%	-1,19%	1,65%	-2,73%	-1,94%

Hogares jóvenes

Número de hogares	115.007	9.223	38.787	66.996	76.297	38.710
%/total hogares	12,3%	1,0%	4,1%	7,1%	8,1%	4,1%
Tasa de principalidad ⁽¹⁾	16,5%	3,9%	17,0%	29,1%	21,7%	11,2%
Personas por hogar	2,43	1,92	2,13	2,67	2,49	2,31
Variación interanual número hogares	3,36%	-15,92%	9,19%	3,43%	8,62%	-5,64%

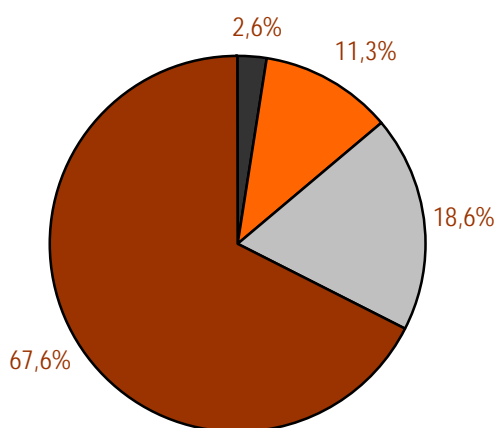
Jóvenes emancipados

Número de jóvenes	225.930	17.834	78.508	129.588	96.080	129.851
%/total jóvenes	32,4%	2,6%	11,3%	18,6%	13,8%	18,6%
Tasa de emancipación ⁽²⁾	32,4%	7,5%	34,4%	56,2%	27,3%	37,5%
Variación interanual jóvenes emancipados	9,57%	2,57%	20,53%	4,78%	10,72%	8,73%

Jóvenes inmigrantes

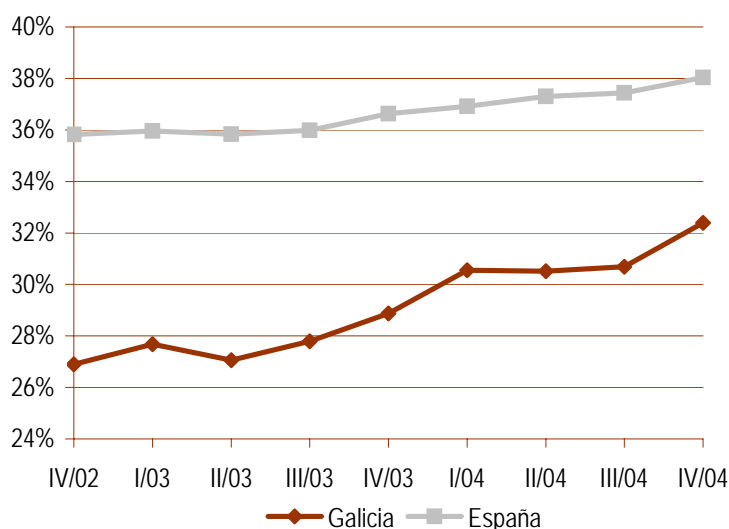
Con menos de 5 años de residencia	8.053
%/total jóvenes	1,2%
Variación interanual	25,00%

14.7. Jóvenes emancipados
%/total jóvenes



■ Emancipados 18-24 años ■ Emancipados 25-29 años
■ Emancipados 30-34 años ■ No emancipados

14.8. Jóvenes emancipados
Tasa de emancipación



Notas

(1) **Tasa de principalidad:** porcentaje de personas que son cabeza de hogar (la persona de referencia) respecto del total de personas de su misma edad.

(2) **Tasa de emancipación:** porcentaje de personas que viven fuera del hogar de origen respecto del total de personas de su misma edad.

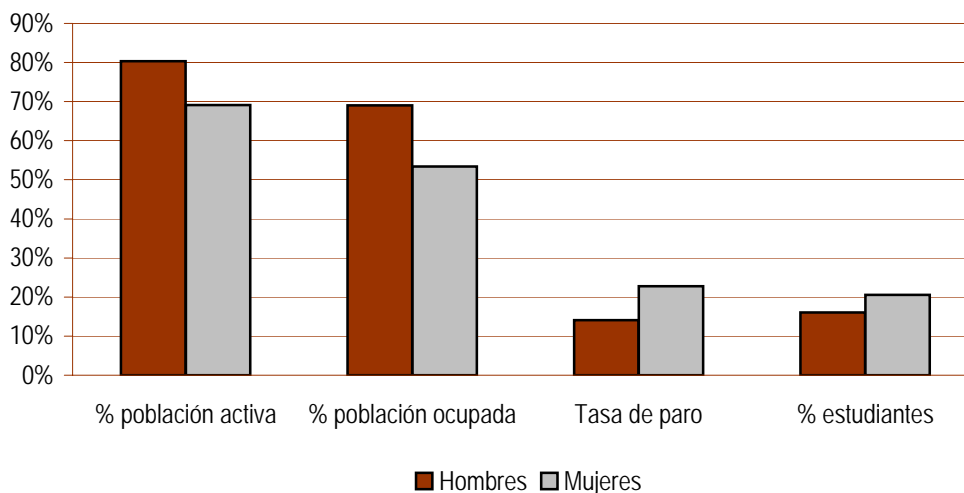
Galicia (3/4)

Cuarto trimestre de 2004

Jóvenes y trabajo

	Total	18-24 años	25-29 años	30-34 años	Hombres	Mujeres
Condiciones laborales de los jóvenes						
Población activa	521.502	126.496	192.774	202.232	282.368	239.134
%/total jóvenes	74,8%	18,1%	27,6%	29,0%	40,5%	34,3%
%/total población de su misma edad	74,8%	53,0%	84,4%	87,8%	80,4%	69,1%
Variación interanual	1,64%	-2,29%	0,56%	5,37%	0,43%	3,11%
Jóvenes ocupados	427.303	95.540	156.295	175.469	242.669	184.634
%/total jóvenes	61,3%	13,7%	22,4%	25,2%	34,8%	26,5%
%/total población de su misma edad	61,3%	40,0%	68,4%	76,1%	69,1%	53,4%
Variación interanual	3,61%	-0,32%	2,15%	7,29%	-1,21%	10,71%
Con contrato indefinido	178.695	26.580	62.591	89.523	105.032	73.663
%/total jóvenes	25,6%	3,8%	9,0%	12,8%	15,1%	10,6%
%/total población de su misma edad	25,6%	11,1%	27,4%	38,8%	29,9%	21,3%
Variación interanual	3,74%	14,01%	-3,83%	6,76%	-0,87%	11,11%
Con contrato temporal de menos de un año	44.881	19.628	15.958	9.294	21.884	22.996
%/total población de su misma edad	6,4%	8,2%	7,0%	4,0%	6,2%	6,6%
Variación interanual	-8,27%	16,67%	-20,58%	-22,61%	-11,66%	-4,80%
Jóvenes en paro	94.199	30.957	36.480	26.763	39.699	54.500
Tasa de paro ⁽³⁾	18,1%	24,5%	18,9%	13,2%	14,1%	22,8%
Variación interanual	-6,44%	-7,91%	-5,72%	-5,68%	11,71%	-16,3%
Jóvenes inactivos	175.904	112.065	35.613	28.226	69.049	106.855
%/total población de su misma edad	25,2%	47,0%	15,6%	12,2%	19,6%	30,9%
Variación interanual	-12,51%	-11,64%	-9,69%	-18,85%	-13,82%	-11,64%
Estudiantes	127.512	102.677	20.360	4.475	56.274	71.238
%/total población de su misma edad	18,3%	43,0%	8,9%	1,9%	16,0%	20,6%
Variación interanual	-11,56%	-12,60%	-4,67%	-16,35%	-18,51%	-5,19%
Salario medio joven (euros anuales)	12.920,13	10.775,81	11.993,72	14.912,84	14.182,62	11.092,78
Gasto medio hogar joven (euros anuales)	20.789,48	19.900,12	20.324,53	21.181,09	21.351,61	19.200,90

14.9. Relación con la actividad



Notas

(3) Tasa de paro: porcentaje de personas desocupadas sobre el total de población activa de su misma edad.

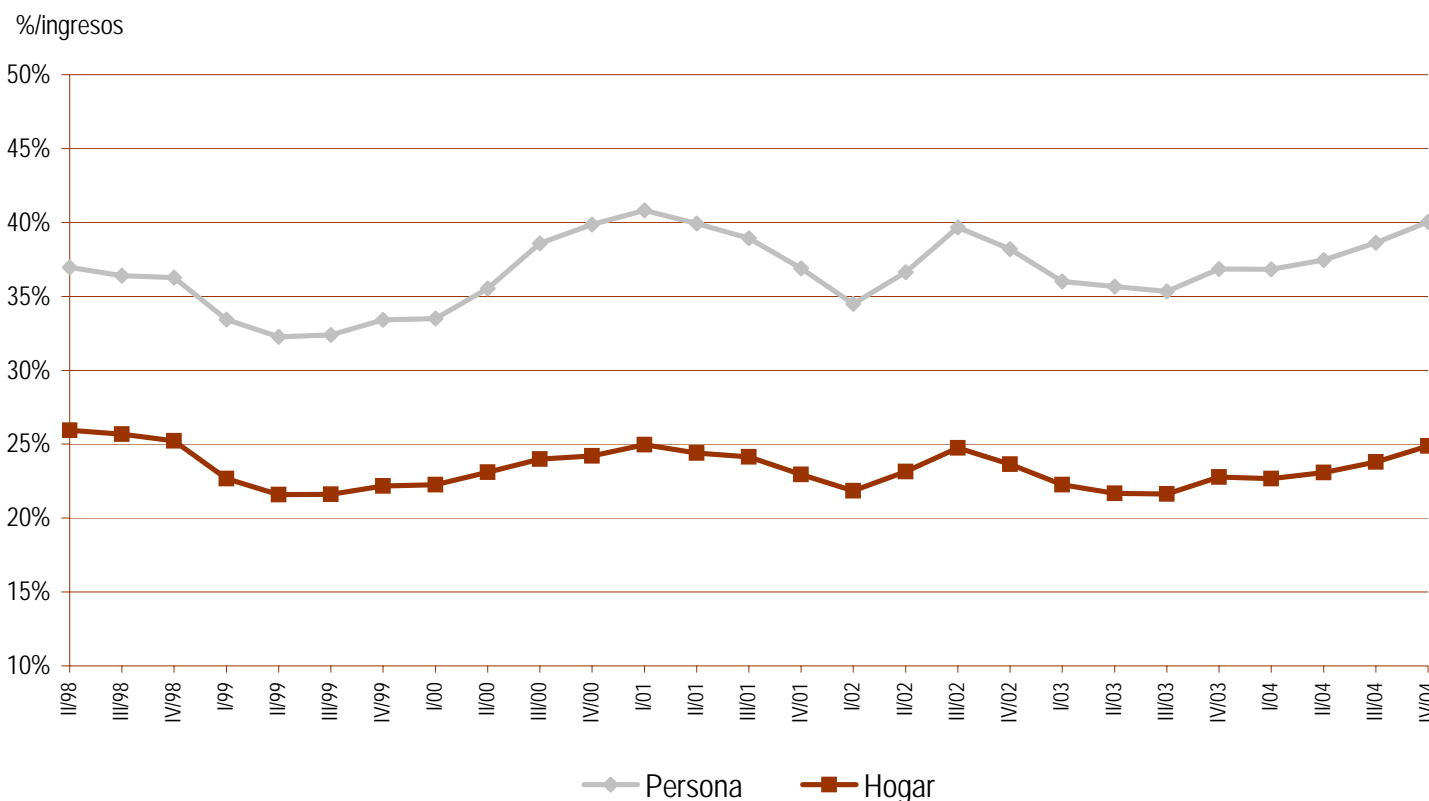
Galicia (4/4)

Cuarto trimestre de 2004

Jóvenes y vivienda

	Total	18-24 años	25-29 años	30-34 años	Hombres	Mujeres
Acceso a la vivienda de los jóvenes						
Precio medio vivienda libre (euros)	109.344,00					
Variación interanual	11,74%					
Precio vivienda libre nueva (euros)	117.599,00					
Variación interanual	10,06%					
Precio vivienda libre segunda mano (euros)	102.138,00					
Variación interanual	10,42%					
Precio medio vivienda protegida (euros)	82.430,00					
Precio máximo tolerable (Hogar joven)	131.815,78	126.176,75	128.867,79	134.298,80	135.379,98	121.743,39
Variación interanual	2,25%					
Precio máximo tolerable (Persona joven)	81.920,11	68.324,05	76.046,23	94.554,94	89.924,98	70.333,81
Variación interanual	2,85%					
Coste de acceso al mercado (Hogar joven)*	24,9%	26,0%	25,5%	24,4%	24,2%	26,9%
Coste de acceso al mercado (Persona joven)*	40,0%	48,0%	43,1%	34,7%	36,5%	46,6%

14.10. Evolución del coste de acceso al mercado de la vivienda para un hogar y una persona joven*



Política de vivienda

Oficina de Bolsa de Vivienda Joven en alquiler, en convenio con el INJUVE y el Instituto Galego da Vivenda e Solo, en Alquileriro. Programa de Hipoteca Joven.

Ayudas específicas de la Comunidad para jóvenes:

- 1) Subvención, adicional a la del Estado, de 1.804€ para la compra de viviendas protegidas o ya existentes.
- 2) Subvención, del 20% del precio de venta, para la promoción de alojamientos en alquiler para jóvenes y para universitarios.
- 3) Subvención de los gastos derivados por constitución o subrogación de las hipotecas suscritas en el marco del Programa Hipoteca Joven, con un límite máximo de 1.500€.

* Coste de acceso a una vivienda con el precio medio de mercado (consultar la nota metodológica).