

## Comunidad Valenciana (1/4)

Cuarto trimestre de 2004

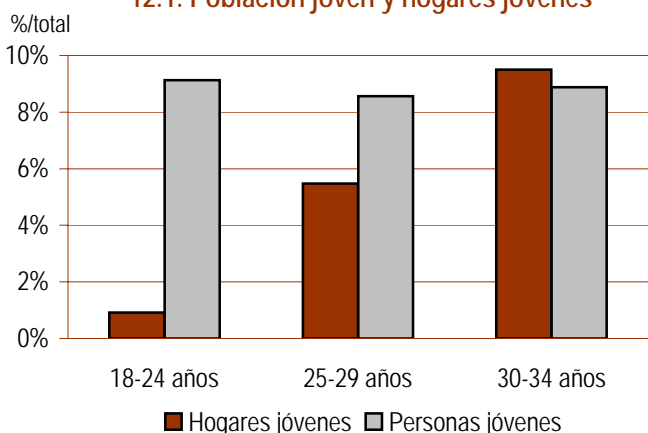
La proporción de jóvenes valencianos emancipados en la Comunidad Valenciana, del 43,2%, permanece como la tercera mayor en España. Y ello a pesar de que el esfuerzo financiero que conllevaría la compra de una vivienda libre para una persona joven en la Comunidad Valenciana no ha cesado de aumentar progresivamente en los últimos cuatro trimestres. El coste de acceso a la vivienda alcanzado en el cuarto trimestre de 2004, equivalente al 47,8% del salario de una persona joven en solitario y al 33,3% de los ingresos de un hogar ya existente, constituye un nuevo máximo en los últimos siete años. Esta trayectoria ascendente tiene su razón de ser en el comportamiento netamente inflacionista de los precios de la vivienda libre que, tan sólo en el último año, se han incrementado en un 20,47%.

Esta inaccesibilidad al mercado de la vivienda es tal que, pese a las mayores cotas de contratación indefinida entre los y las jóvenes que se han venido registrando en los últimos dos trimestres, la emancipación residencial de las personas jóvenes apenas ha variado (Gráfico 12.8).

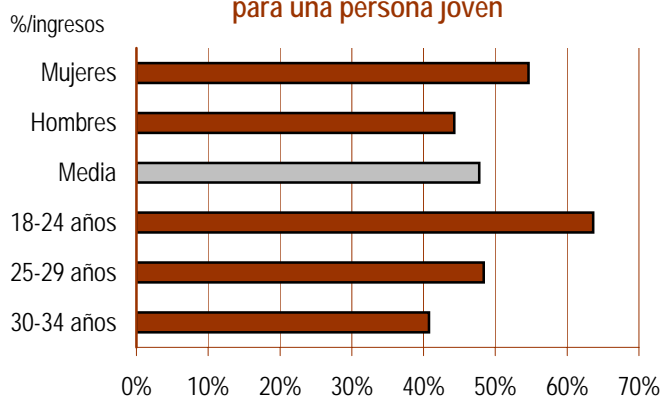
### Jóvenes

### Vivienda

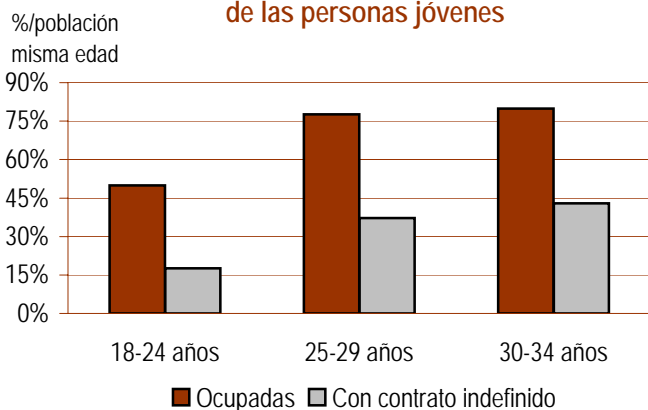
12.1. Población joven y hogares jóvenes



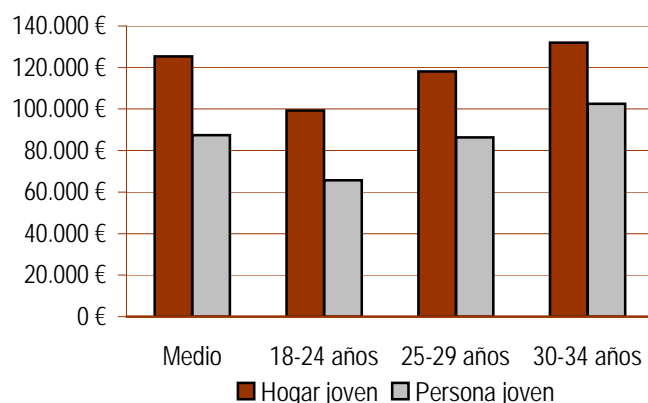
12.2. Coste de acceso a la vivienda para una persona joven



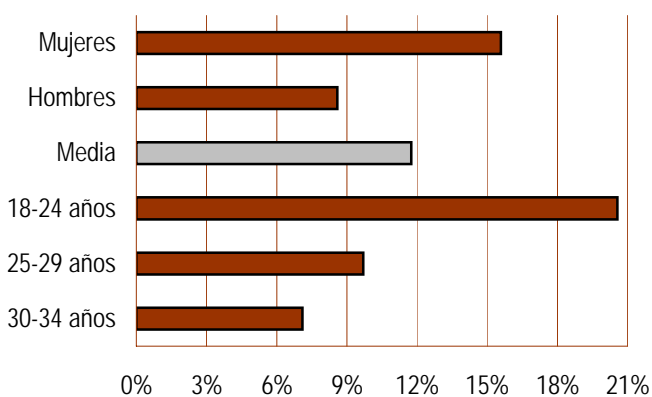
12.3. Condiciones laborales de las personas jóvenes



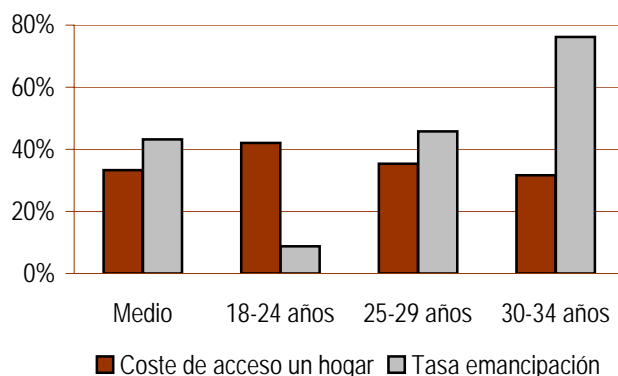
12.4. Precio máximo tolerable



12.5. Tasa de paro



12.6. Emancipación y coste de acceso a la vivienda para un hogar joven



Comunidad Valenciana (2/4)

Cuarto trimestre de 2004

Población joven

	Total	18-24 años	25-29 años	30-34 años	Hombres	Mujeres
<b>Población joven</b>						
Número de personas	1.121.207	385.155	361.566	374.486	570.011	551.196
%/total población	26,6%	9,1%	8,6%	8,9%	13,5%	13,1%
Variación interanual	-0,76%	-3,05%	-0,98%	1,92%	-1,15%	-0,36%

Hogares jóvenes

Número de hogares	245.378	14.211	84.459	146.709	172.493	72.885
%/total hogares	15,9%	0,9%	5,5%	9,5%	11,2%	4,7%
Tasa de principalidad <sup>(1)</sup>	21,9%	3,7%	23,4%	39,2%	30,3%	13,2%
Personas por hogar	2,53	1,98	2,30	2,72	2,54	2,51
Variación interanual número hogares	-0,78%	-22,13%	4,24%	-0,90%	-0,90%	-0,50%

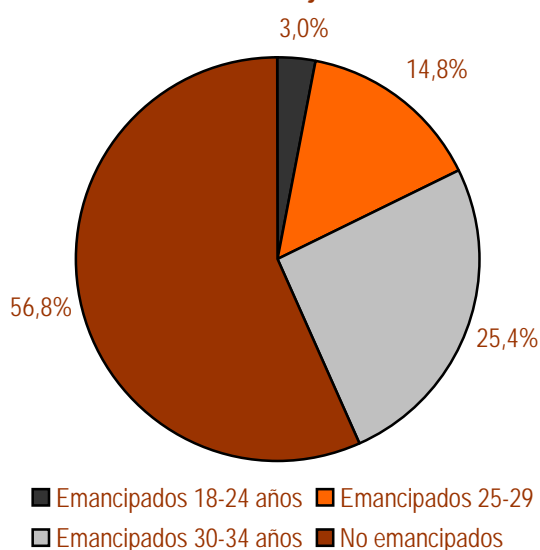
Jóvenes emancipados

Número de jóvenes	484.397	33.776	165.426	285.195	218.022	266.374
%/total jóvenes	43,2%	3,0%	14,8%	25,4%	19,4%	23,8%
Tasa de emancipación <sup>(2)</sup>	43,2%	8,8%	45,8%	76,2%	38,2%	48,3%
Variación interanual jóvenes emancipados	-0,46%	-14,69%	-0,33%	1,47%	1,66%	-2,13%

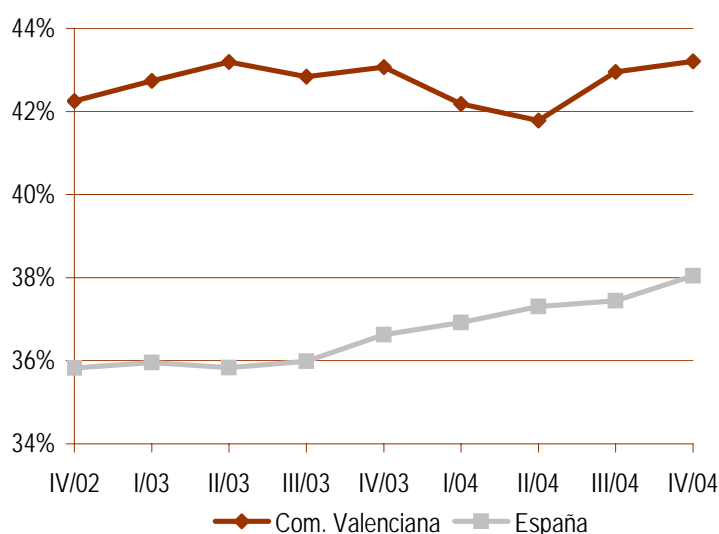
Jóvenes inmigrantes

Con menos de 5 años de residencia	74.629
%/total jóvenes	6,7%
Variación interanual	-1,74%

12.7. Jóvenes emancipados  
%/total jóvenes



12.8. Jóvenes emancipados  
Tasa de emancipación



Notas

(1) **Tasa de principalidad:** porcentaje de personas que son cabeza de hogar (la persona de referencia) respecto del total de personas de su misma edad.

(2) **Tasa de emancipación:** porcentaje de personas que viven fuera del hogar de origen respecto del total de personas de su misma edad.

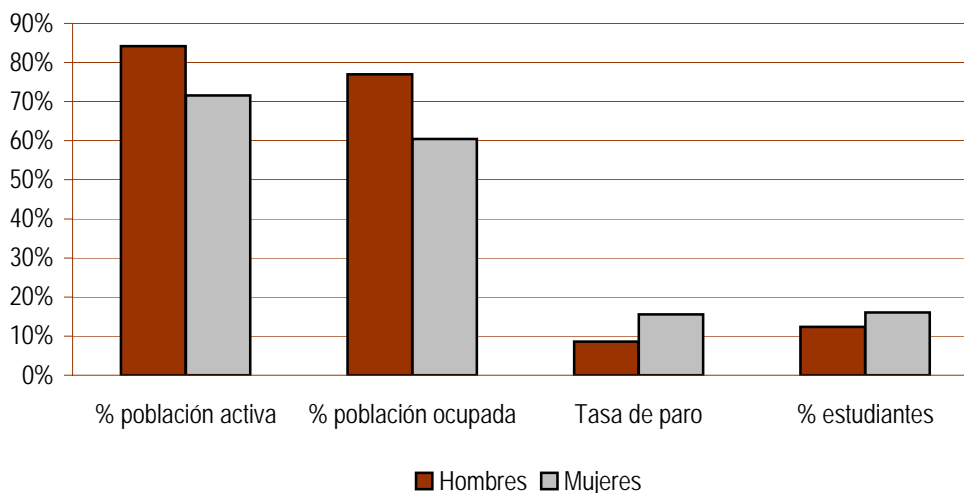
Comunidad Valenciana (3/4)

Cuarto trimestre de 2004

Jóvenes y trabajo

	Total	18-24 años	25-29 años	30-34 años	Hombres	Mujeres
<b>Condiciones laborales de los jóvenes</b>						
<b>Población activa</b>	874.765	242.052	310.645	322.068	480.038	394.727
%/total jóvenes	78,0%	21,6%	27,7%	28,7%	42,8%	35,2%
%/total población de su misma edad	78,0%	62,8%	85,9%	86,0%	84,2%	71,6%
Variación interanual	0,17%	-1,45%	-0,88%	2,50%	-1,06%	1,72%
<b>Jóvenes ocupados</b>	772.004	192.269	280.516	299.218	438.780	333.224
%/total jóvenes	68,9%	17,1%	25,0%	26,7%	39,1%	29,7%
%/total población de su misma edad	68,9%	49,9%	77,6%	79,9%	77,0%	60,5%
Variación interanual	1,70%	-5,80%	2,03%	6,85%	0,59%	3,21%
<b>Con contrato indefinido</b>	363.005	67.633	134.652	160.719	213.517	149.487
%/total jóvenes	32,4%	6,0%	12,0%	14,3%	19,0%	13,3%
%/total población de su misma edad	32,4%	17,6%	37,2%	42,9%	37,5%	27,1%
Variación interanual	3,31%	2,40%	2,48%	4,42%	6,12%	-0,45%
<b>Con contrato temporal de menos de un año</b>	130.596	53.949	41.335	35.312	65.524	65.072
%/total población de su misma edad	11,6%	14,0%	11,4%	9,4%	11,5%	11,8%
Variación interanual	-1,69%	3,29%	-16,54%	13,61%	1,64%	-4,83%
<b>Jóvenes en paro</b>	102.762	49.783	30.129	22.849	41.258	61.503
Tasa de paro <sup>(3)</sup>	11,7%	20,6%	9,7%	7,1%	8,6%	15,6%
Variación interanual	-9,99%	19,93%	-21,67%	-33,18%	-15,77%	-5,65%
<b>Jóvenes inactivos</b>	246.442	143.103	50.921	52.419	89.973	156.469
%/total población de su misma edad	22,0%	37,2%	14,1%	14,0%	15,8%	28,4%
Variación interanual	-3,96%	-5,64%	-1,56%	-1,50%	-1,62%	-5,25%
<b>Estudiantes</b>	158.924	128.399	23.105	7.420	70.309	88.616
%/total población de su misma edad	14,2%	33,3%	6,4%	2,0%	12,3%	16,1%
Variación interanual	0,45%	-1,44%	8,84%	10,48%	3,88%	-2,12%
<b>Salario medio joven (euros anuales)</b>	13.792,38	10.356,24	13.614,33	16.167,27	14.884,22	12.059,16
<b>Gasto medio hogar joven (euros anuales)</b>	19.765,94	15.667,13	18.628,02	20.818,05	20.714,71	16.094,44

12.9. Relación con la actividad



Notas

(3) Tasa de paro: porcentaje de personas desocupadas sobre el total de población activa de su misma edad.

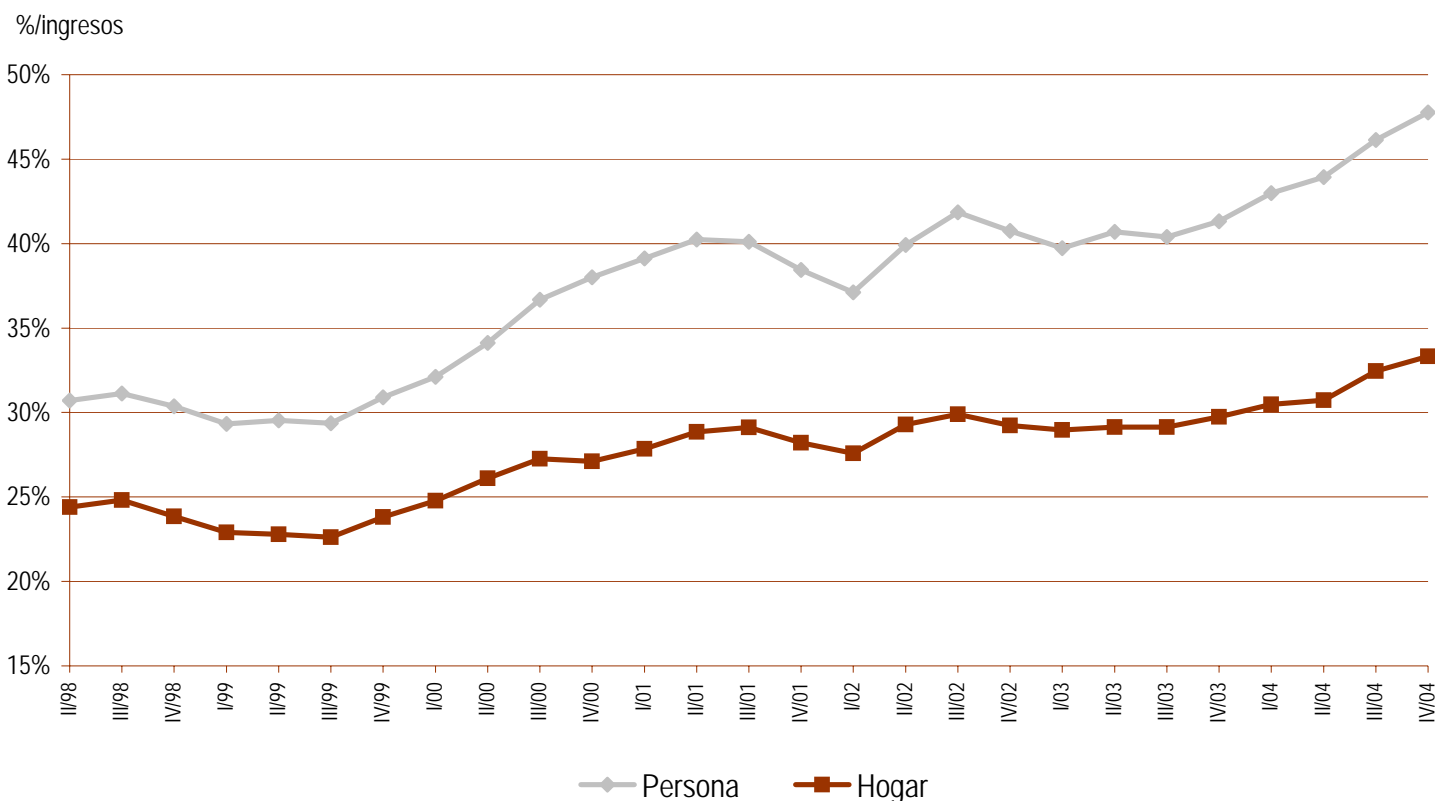
## Comunidad Valenciana (4/4)

Cuarto trimestre de 2004

### Jóvenes y vivienda

	Total	18-24 años	25-29 años	30-34 años	Hombres	Mujeres
<b>Acceso a la vivienda de los jóvenes</b>						
Precio medio vivienda libre (euros)	139.249,00					
Variación interanual	20,47%					
Precio vivienda libre nueva (euros)	156.487,00					
Variación interanual	20,03%					
Precio vivienda libre segunda mano (euros)	132.639,00					
Variación interanual	19,91%					
Precio medio vivienda protegida (euros)	84.630,00					
Precio máximo tolerable (Hogar joven)	125.326,02	99.337,48	118.111,02	131.996,94	131.341,70	102.046,87
Variación interanual	7,51%					
Precio máximo tolerable (Persona joven)	87.450,63	65.663,79	86.321,69	102.508,63	94.373,44	76.461,16
Variación interanual	4,21%					
Coste de acceso al mercado (Hogar joven)*	33,3%	42,1%	35,4%	31,6%	31,8%	40,9%
Coste de acceso al mercado (Persona joven)*	47,8%	63,6%	48,4%	40,8%	44,3%	54,6%

### 12.10. Evolución del coste de acceso al mercado de la vivienda para un hogar y una persona joven\*



### Política de vivienda

Oficinas de Bolsas de Vivienda Joven en alquiler, en convenio con el INJUVE y gestionadas por Provivienda, en Valencia, Alicante y Castellón. Oficinas de Bolsas de Vivienda Joven en alquiler, en convenio con el INJUVE y de gestión municipal, en Gandía, Denia, Burjassot y Elche.

**Ayudas específicas de la Comunidad para jóvenes:** 1) Adquisición de viviendas de nueva construcción (VPNC) o existentes (VEX): subvención adicional a la del Estado del 2,5% del precio de venta 2) Subvención del 20% del precio máximo de venta para los promotores de viviendas en el Programa de Alquiler Joven 3) Subvención al promotor de viviendas para universitarios 4) Ayudas al pago del alquiler para jóvenes entre 18 y 30 años, compatibles con las de otras administraciones 5) Ayudas para la adquisición e inmediata rehabilitación de viviendas para uso propio.

\* Coste de acceso a una vivienda con el precio medio de mercado (consultar la nota metodológica).