

## Castilla y León (1/4)

Cuarto trimestre de 2004

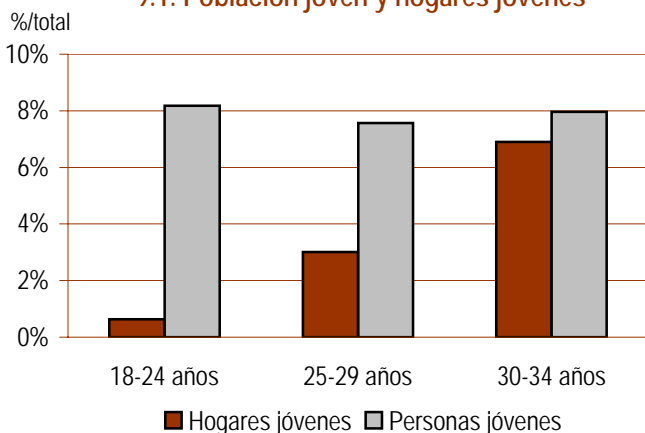
Castilla y León se caracteriza por una escasa emancipación residencial de las personas jóvenes (Gráfico 0.2). Esta situación no puede atribuirse al mercado de la vivienda ya que, en términos absolutos, el precio medio de la vivienda libre, de 117.336,00€, es el cuarto más reducido de España y su aumento durante el último año, del 12,32%, no ha sido tan intenso como el del resto de comunidades autónomas. Así pues, el coste de acceso a la vivienda para una persona joven, equivalente al 39,6% de su salario, y para un hogar joven, del 25,7%, se sitúa entre los menos excluyentes de España.

Es la situación laboral de las personas jóvenes en Castilla y León la que entorpece la estabilidad necesaria para su emancipación residencial. En el último trimestre el número de jóvenes ocupados se ha reducido un 3,3% y su tasa de paro ha ascendido hasta el 14,7%, la sexta mayor de España (Gráfico 0.6). Todo ello en un contexto laboral en el que la contratación indefinida sólo alcanza el 29,5% de las personas jóvenes.

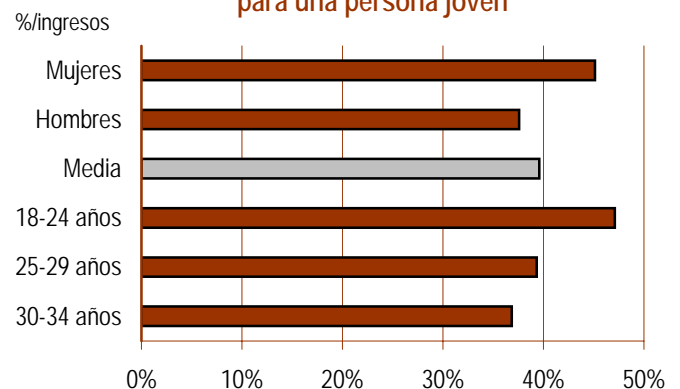
### Jóvenes

### Vivienda

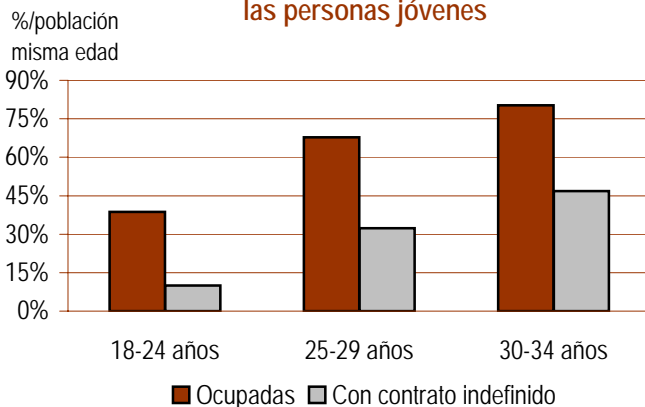
#### 9.1. Población joven y hogares jóvenes



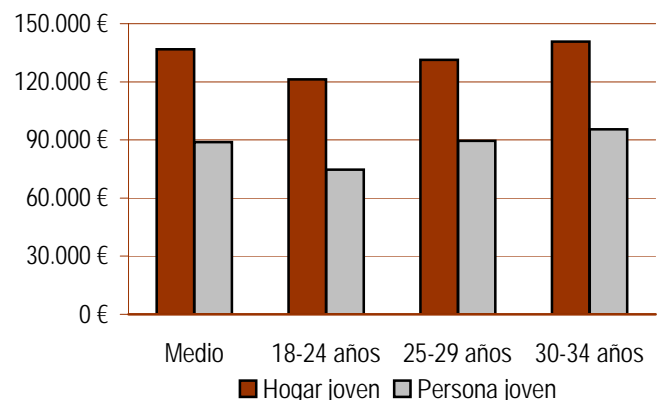
#### 9.2. Coste de acceso a la vivienda para una persona joven



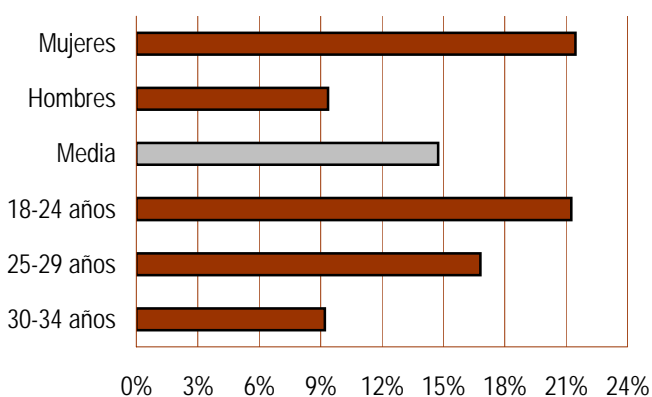
#### 9.3. Condiciones laborales de las personas jóvenes



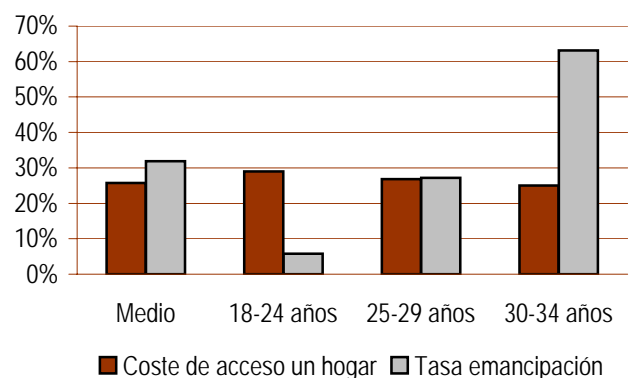
#### 9.4. Precio máximo tolerable



#### 9.5. Tasa de paro



#### 9.6. Emancipación y coste de acceso a la vivienda para un hogar joven



Castilla y León (2/4)

Cuarto trimestre de 2004

Población joven

	Total	18-24 años	25-29 años	30-34 años	Hombres	Mujeres
<b>Población joven</b>						
Número de personas	572.695	197.586	182.746	192.363	293.114	279.580
%/total población	23,7%	8,2%	7,6%	8,0%	12,1%	11,6%
Variación interanual	-2,77%	-5,54%	-2,23%	-0,30%	-2,15%	-3,42%

Hogares jóvenes

Número de hogares	94.066	5.670	26.843	61.553	66.718	27.348
%/total hogares	10,5%	0,6%	3,0%	6,9%	7,5%	3,1%
Tasa de principalidad <sup>(1)</sup>	16,4%	2,9%	14,7%	32,0%	22,8%	9,8%
Personas por hogar	2,52	2,18	2,26	2,66	2,59	2,33
Variación interanual número hogares	-2,82%	8,46%	-0,82%	-4,57%	-1,39%	-6,14%

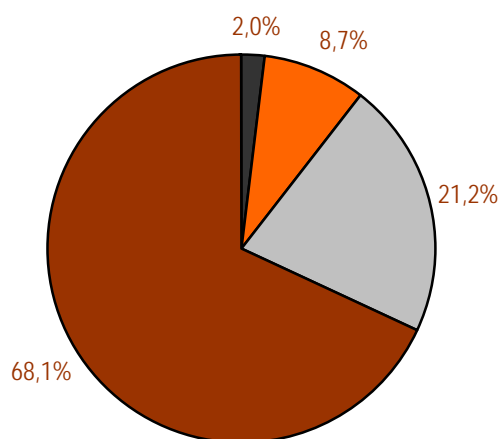
Jóvenes emancipados

Número de jóvenes	182.579	11.423	49.694	121.463	79.537	103.043
%/total jóvenes	31,9%	2,0%	8,7%	21,2%	13,9%	18,0%
Tasa de emancipación <sup>(2)</sup>	31,9%	5,8%	27,2%	63,1%	27,1%	36,9%
Variación interanual jóvenes emancipados	-2,21%	1,36%	-9,18%	0,62%	-0,95%	-3,16%

Jóvenes inmigrantes

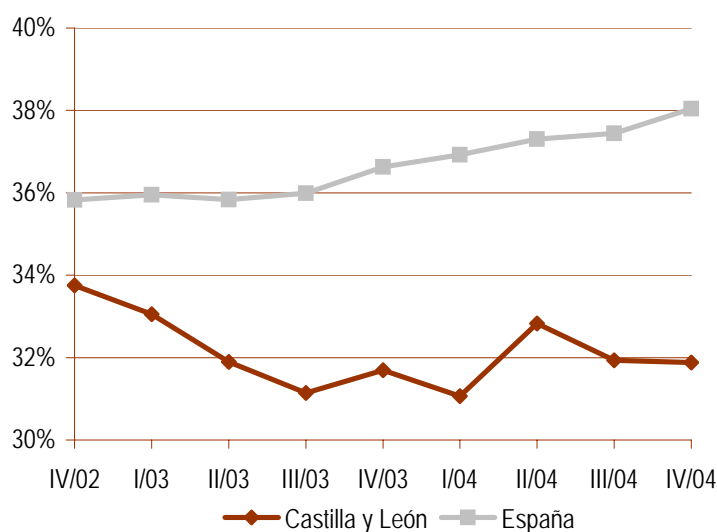
Con menos de 5 años de residencia	13.368
%/total jóvenes	2,3%
Variación interanual	2,17%

9.7. Jóvenes emancipados  
%/total jóvenes



■ Emancipados 18-24 años ■ Emancipados 25-29 años  
■ Emancipados 30-34 años ■ No emancipados

9.8. Jóvenes emancipados  
Tasa de emancipación



Notas

(1) **Tasa de principalidad:** porcentaje de personas que son cabeza de hogar (la persona de referencia) respecto del total de personas de su misma edad.

(2) **Tasa de emancipación:** porcentaje de personas que viven fuera del hogar de origen respecto del total de personas de su misma edad.

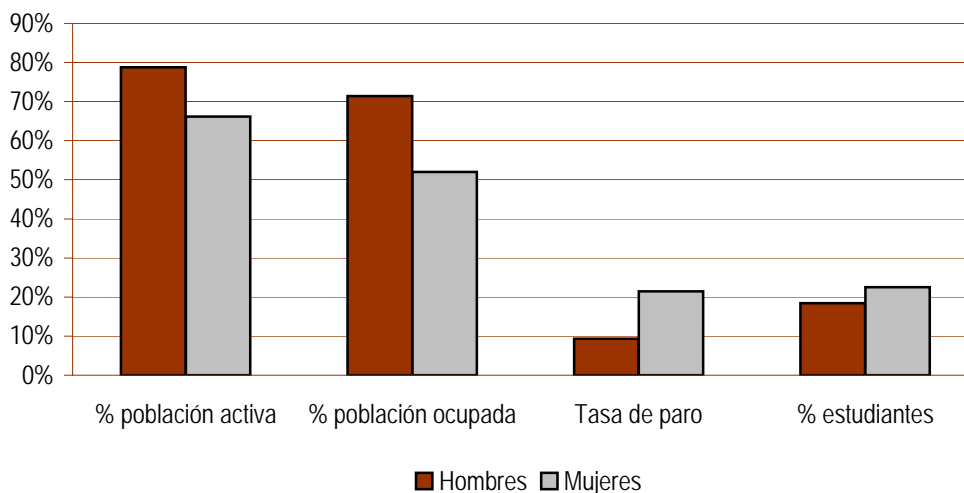
Castilla y León (3/4)

Cuarto trimestre de 2004

Jóvenes y trabajo

	Total	18-24 años	25-29 años	30-34 años	Hombres	Mujeres
<b>Condiciones laborales de los jóvenes</b>						
<b>Población activa</b>	415.969	97.055	148.919	169.995	230.894	185.075
%/total jóvenes	72,6%	16,9%	26,0%	29,7%	40,3%	32,3%
%/total población de su misma edad	72,6%	49,1%	81,5%	88,4%	78,8%	66,2%
Variación interanual	0,62%	-0,74%	-3,05%	4,93%	-0,12%	1,56%
<b>Jóvenes ocupados</b>	354.657	76.426	123.899	154.333	209.285	145.372
%/total jóvenes	61,9%	13,3%	21,6%	26,9%	36,5%	25,4%
%/total población de su misma edad	61,9%	38,7%	67,8%	80,2%	71,4%	52,0%
Variación interanual	1,97%	3,37%	-3,37%	5,96%	0,56%	4,08%
<b>Con contrato indefinido</b>	169.024	19.739	59.175	90.110	101.926	67.098
%/total jóvenes	29,5%	3,4%	10,3%	15,7%	17,8%	11,7%
%/total población de su misma edad	29,5%	10,0%	32,4%	46,8%	34,8%	24,0%
Variación interanual	-0,92%	-4,49%	-6,49%	4,00%	0,07%	-2,39%
<b>Con contrato temporal de menos de un año</b>	56.729	23.937	20.764	12.029	26.370	30.359
%/total población de su misma edad	9,9%	12,1%	11,4%	6,3%	9,0%	10,9%
Variación interanual	0,85%	3,87%	-12,20%	25,91%	-7,35%	9,26%
<b>Jóvenes en paro</b>	61.312	20.629	25.020	15.663	21.609	39.703
Tasa de paro <sup>(3)</sup>	14,7%	21,3%	16,8%	9,2%	9,4%	21,5%
Variación interanual	-6,51%	-13,47%	-1,45%	-4,22%	-6,19%	-6,69%
<b>Jóvenes inactivos</b>	156.726	100.531	33.827	22.367	62.220	94.505
%/total población de su misma edad	27,4%	50,9%	18,5%	11,6%	21,2%	33,8%
Variación interanual	-10,77%	-9,75%	1,59%	-27,73%	-9,03%	-11,88%
<b>Estudiantes</b>	117.089	92.992	20.542	3.555	54.015	63.074
%/total población de su misma edad	20,4%	47,1%	11,2%	1,8%	18,4%	22,6%
Variación interanual	-3,28%	-7,77%	15,69%	43,67%	-7,12%	0,28%
<b>Salario medio joven (euros anuales)</b>	14.027,55	11.782,83	14.119,61	15.065,24	14.779,09	12.301,55
<b>Gasto medio hogar joven (euros anuales)</b>	21.578,91	19.127,81	20.702,88	22.186,72	21.153,77	22.171,65

9.9. Relación con la actividad



Notas

(3) Tasa de paro: porcentaje de personas desocupadas sobre el total de población activa de su misma edad.

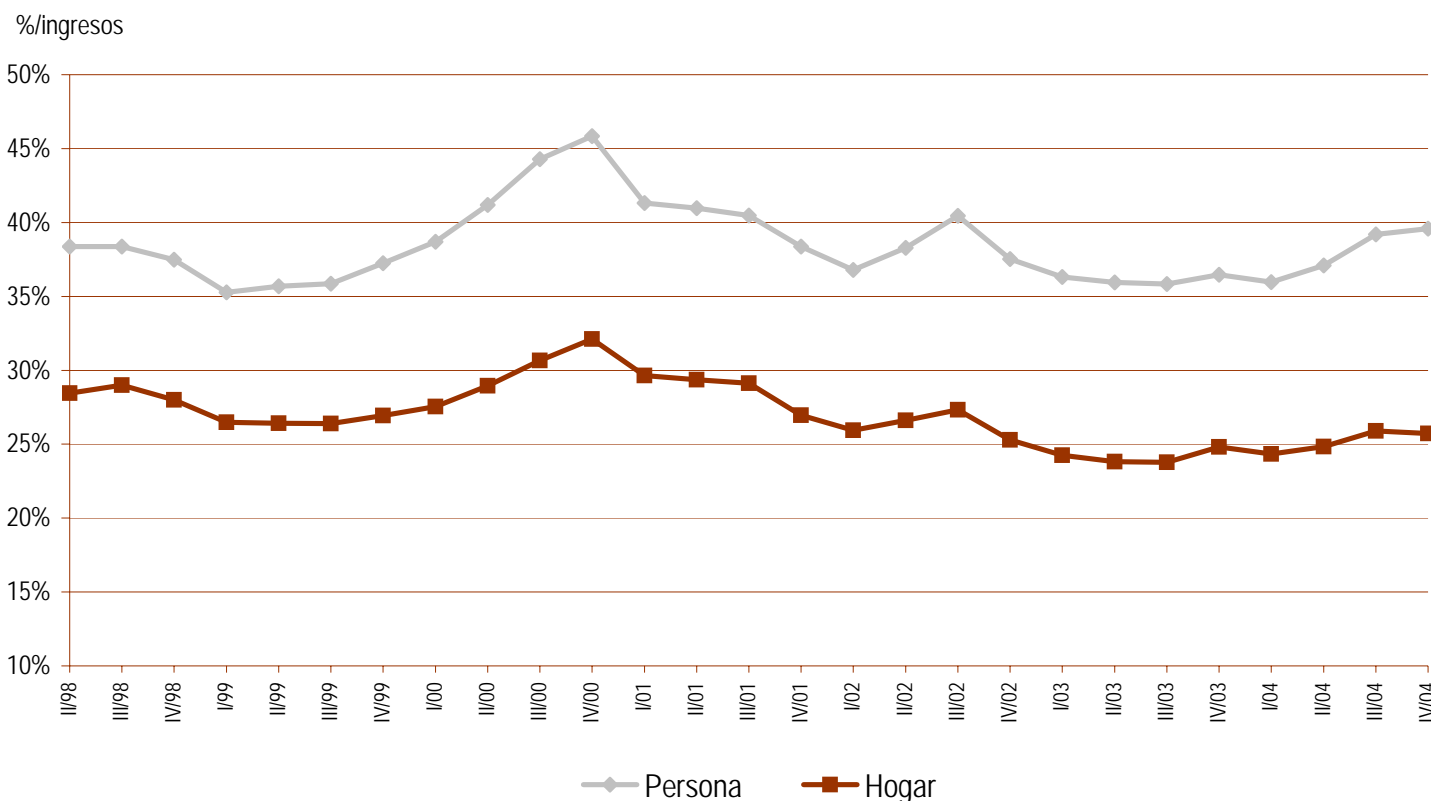
**Castilla y León (4/4)**

Cuarto trimestre de 2004

**Jóvenes y vivienda**

	Total	18-24 años	25-29 años	30-34 años	Hombres	Mujeres
<b>Acceso a la vivienda de los jóvenes</b>						
Precio medio vivienda libre (euros)	117.336,00					
Variación interanual	12,32%					
Precio vivienda libre nueva (euros)	130.655,00					
Variación interanual	9,87%					
Precio vivienda libre segunda mano (euros)	109.403,00					
Variación interanual	14,74%					
Precio medio vivienda protegida (euros)	84.250,00					
Precio máximo tolerable (Hogar joven)	136.821,18	121.279,93	131.266,67	140.675,01	134.125,59	140.579,42
Variación interanual	8,29%					
Precio máximo tolerable (Persona joven)	88.941,76	74.709,10	89.525,45	95.521,19	93.706,91	77.998,01
Variación interanual	3,51%					
Coste de acceso al mercado (Hogar joven)*	25,7%	29,0%	26,8%	25,0%	26,2%	25,0%
Coste de acceso al mercado (Persona joven)*	39,6%	47,1%	39,3%	36,9%	37,6%	45,1%

### 9.10. Evolución del coste de acceso al mercado de la vivienda para un hogar y una persona joven\*


**Política de vivienda**

Oficinas de Bolsas de Vivienda Joven en alquiler, en convenio con el INJUVE y gestionada por la Consejería de Fomento, en Valladolid, Burgos, León y Salamanca.

**Ayudas específicas de la Comunidad para jóvenes:**

- 1) Apartamentos protegidos en alquiler para jóvenes.
- 2) Subvención, adicional a la del Estado, de 3.000€ para el primer acceso a una vivienda.
- 3) Subvención, incompatible con las ayudas de cualquier otra administración, del 25% de la renta del alquiler.

\* Coste de acceso a una vivienda con el precio medio de mercado (consultar la nota metodológica).