

Balears (Illes) (1/4)

Cuarto trimestre de 2004

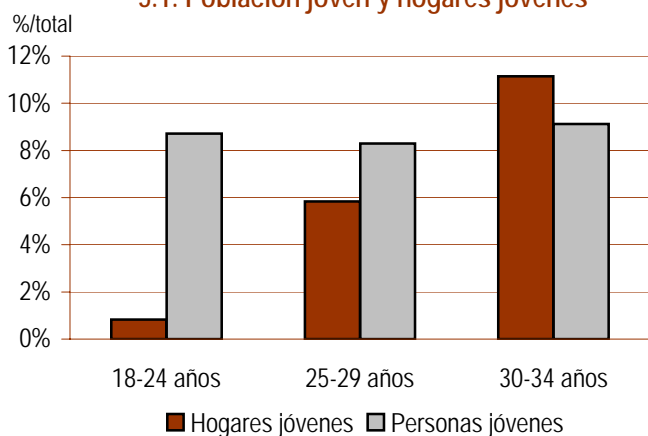
Las Illes Balears es la comunidad autónoma con una mayor proporción de jóvenes emancipados (47,9%). En el último trimestre se ha producido además un leve aumento en la emancipación residencial de las personas jóvenes atribuible principalmente a la notable disminución de las que poseen contratos temporales de corta duración (-25,2%). Hay que tener en cuenta que esta evolución se produce en el marco de unos elevados niveles de actividad y ocupación en el mercado de trabajo.

Paralelamente, y por primera vez en mucho tiempo, el coste financiero que supondría la compra de una vivienda libre se ha reducido hasta alcanzar el 67,8% del salario de una persona joven y el 41,8% de los ingresos de un hogar ya existente. Así pues, y pese a esta disminución trimestral, el mercado de la vivienda continúa ejerciendo un papel altamente excluyente para la emancipación de los y las jóvenes ya que el precio medio de una vivienda libre en la comunidad es el cuarto más elevado de España, 206,559,00 €.

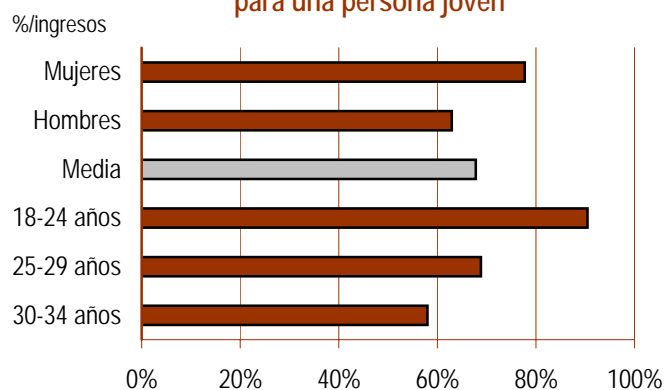
Jóvenes

Vivienda

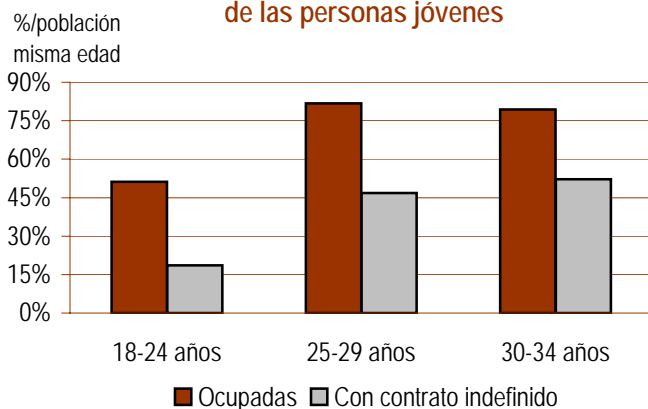
5.1. Población joven y hogares jóvenes



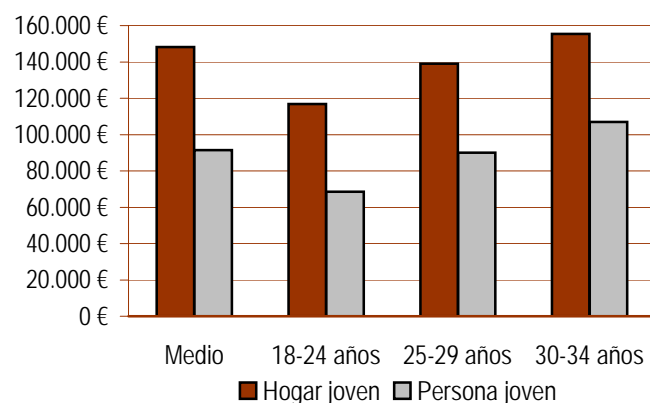
5.2. Coste de acceso a la vivienda para una persona joven



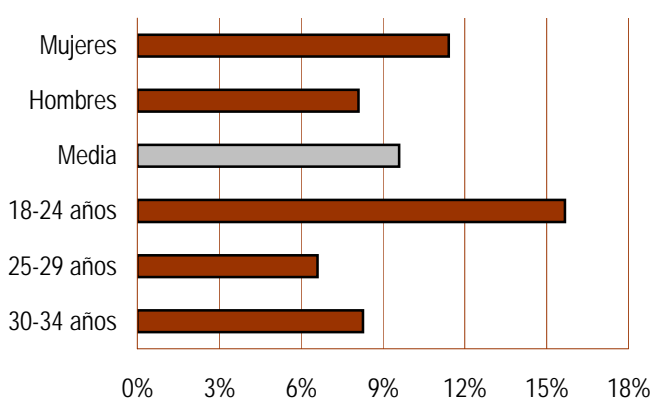
5.3. Condiciones laborales de las personas jóvenes



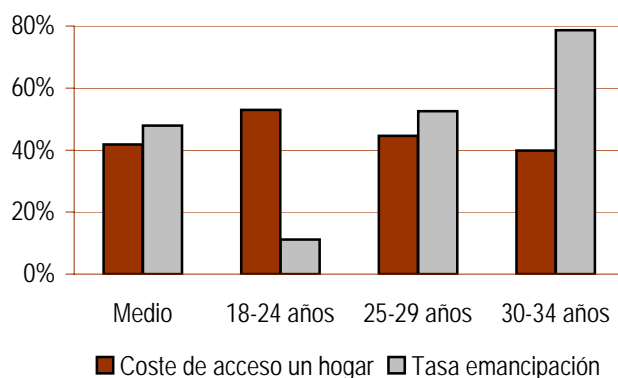
5.4. Precio máximo tolerable



5.5. Tasa de paro



5.6. Emancipación y coste de acceso a la vivienda para un hogar joven



Balears (Illes) (2/4)

Cuarto trimestre de 2004

Población joven

	Total	18-24 años	25-29 años	30-34 años	Hombres	Mujeres
Población joven						
Número de personas	225.402	75.172 *	71.536 *	78.694 *	115.469	109.934
%/total población	26,1%	8,7% *	8,3% *	9,1% *	13,4%	12,7%
Variación interanual	-0,54%	-3,90% *	-0,59% *	2,97% *	-0,75%	-0,31%

Hogares jóvenes

Número de hogares	57.011	2.658 *	18.682 *	35.671 *	39.717	17.294
%/total hogares	17,8%	0,8% *	5,8% *	11,2% *	12,4%	5,4%
Tasa de principalidad ⁽¹⁾	25,3%	3,5% *	26,1% *	45,3% *	34,4%	15,7%
Personas por hogar	2,57	1,89 *	2,43 *	2,69 *	2,55	2,62
Variación interanual número hogares	11,52%	-26,28% *	15,11% *	14,01% *	3,64%	35,09%

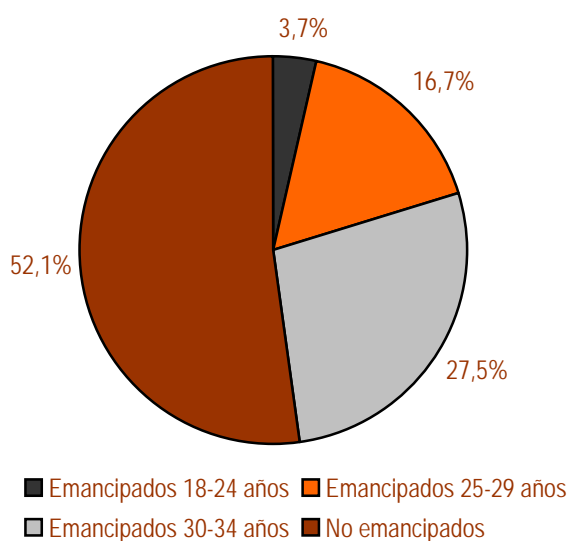
Jóvenes emancipados

Número de jóvenes	107.869	8.378 *	37.568 *	61.923 *	48.416	59.453
%/total jóvenes	47,9%	3,7% *	16,7% *	27,5% *	21,5%	26,4%
Tasa de emancipación ⁽²⁾	47,9%	11,1% *	52,5% *	78,7% *	41,9%	54,1%
Variación interanual jóvenes emancipados	7,08%	-8,75% *	14,13% *	5,61% *	8,97%	5,59%

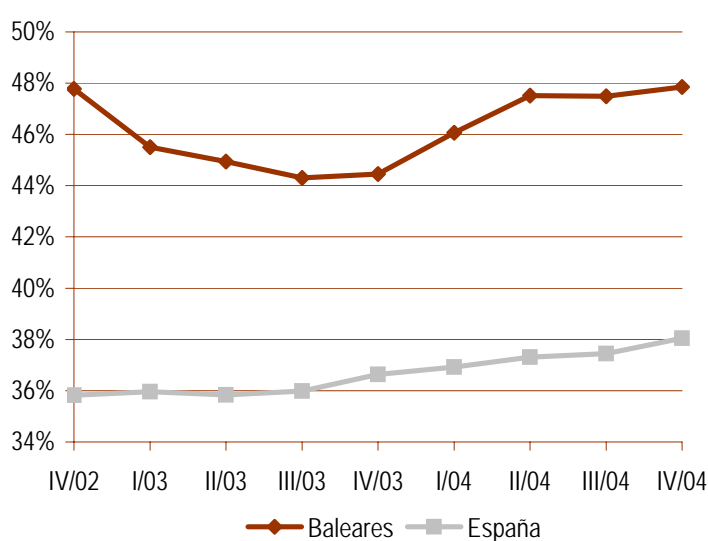
Jóvenes inmigrantes

Con menos de 5 años de residencia	19.961
%/total jóvenes	8,86%
Variación interanual	49,69%

5.7. Jóvenes emancipados
%/total jóvenes



5.8. Jóvenes emancipados
Tasa de emancipación



Notas

(1) **Tasa de principalidad:** porcentaje de personas que son cabeza de hogar (la persona de referencia) respecto del total de personas de su misma edad.

(2) **Tasa de emancipación:** porcentaje de personas que viven fuera del hogar de origen respecto del total de personas de su misma edad.

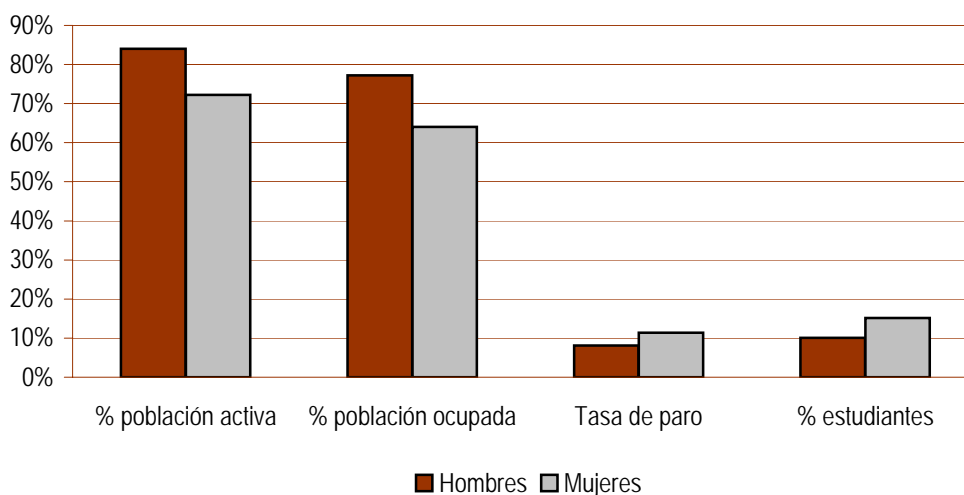
* Debido al escaso número de observaciones muestrales en la EPA, esta cifra debe interpretarse con cautela.

Balears (Illes) (3/4)

Cuarto trimestre de 2004

Jóvenes y trabajo

	Total	18-24 años	25-29 años	30-34 años	Hombres	Mujeres
Condiciones laborales de los jóvenes						
Población activa	176.421	45.645 *	62.660 *	68.117 *	96.995	79.427
%/total jóvenes	78,3%	20,3% *	27,8% *	30,2% *	43,0%	35,2%
%/total población de su misma edad	78,3%	60,7% *	87,6% *	86,6% *	84,0%	72,2%
Variación interanual	-1,33%	-8,24% *	-0,25% *	2,83% *	-2,08%	-0,40%
Jóvenes ocupados	159.500	38.493 *	58.520 *	62.486 *	89.138	70.361
%/total jóvenes	70,8%	17,1% *	26,0% *	27,7% *	39,5%	31,2%
%/total población de su misma edad	70,8%	51,2% *	81,8% *	79,4% *	77,2%	64,0%
Variación interanual	0,58%	-5,43% *	5,39% *	0,22% *	0,90%	0,17%
Con contrato indefinido	88.504	13.998 *	33.455 *	41.050 *	48.395	40.110
%/total jóvenes	39,3%	6,2% *	14,8% *	18,2% *	21,5%	17,8%
%/total población de su misma edad	39,3%	18,6% *	46,8% *	52,2% *	41,9%	36,5%
Variación interanual	3,08%	-16,12% *	9,57% *	6,24% *	6,01%	-0,24%
Con contrato temporal de menos de un año	35.817	15.231 *	11.672 *	8.914 *	17.087	18.730
%/total población de su misma edad	15,9%	20,3% *	16,3% *	11,3% *	14,8%	17,0%
Variación interanual	-8,37%	-13,65% *	-2,03% *	-6,53% *	-15,28%	-1,01%
Jóvenes en paro	16.922	7.152 *	4.139 *	5.631 *	7.856	9.065
Tasa de paro ⁽³⁾	9,6%	15,7% *	6,6% *	8,3% *	8,1%	11,4%
Variación interanual	-16,29%	-20,88% *	-43,19% *	44,79% *	-26,65%	-4,62%
Jóvenes inactivos	48.981	29.527 *	8.876 *	10.577 *	18.474	30.507
%/total población de su misma edad	21,7%	39,3% *	12,4% *	13,4% *	16,0%	27,8%
Variación interanual	2,43%	3,67% *	-2,96% *	3,83% *	6,86%	-0,07%
Estudiantes	28.283	23.578 *	3.789 *	916 *	11.670	16.613
%/total población de su misma edad	12,5%	31,4% *	5,3% *	1,2% *	10,1%	15,1%
Variación interanual	4,19%	8,53% *	-14,29% *	-8,44% *	-0,17%	7,49%
Salario medio joven (euros anuales)	14.423,08	10.801,78	14.200,03	16.862,80	15.524,55	12.577,96
Gasto medio hogar joven (euros anuales)	23.374,64	18.439,53	21.924,37	24.501,95	24.380,32	18.942,46

5.9. Relación con la actividad

Notas

(3) **Tasa de paro:** porcentaje de personas desocupadas sobre el total de población activa de su misma edad.

* Debido al escaso número de observaciones muestrales en la EPA, esta cifra debe interpretarse con cautela.

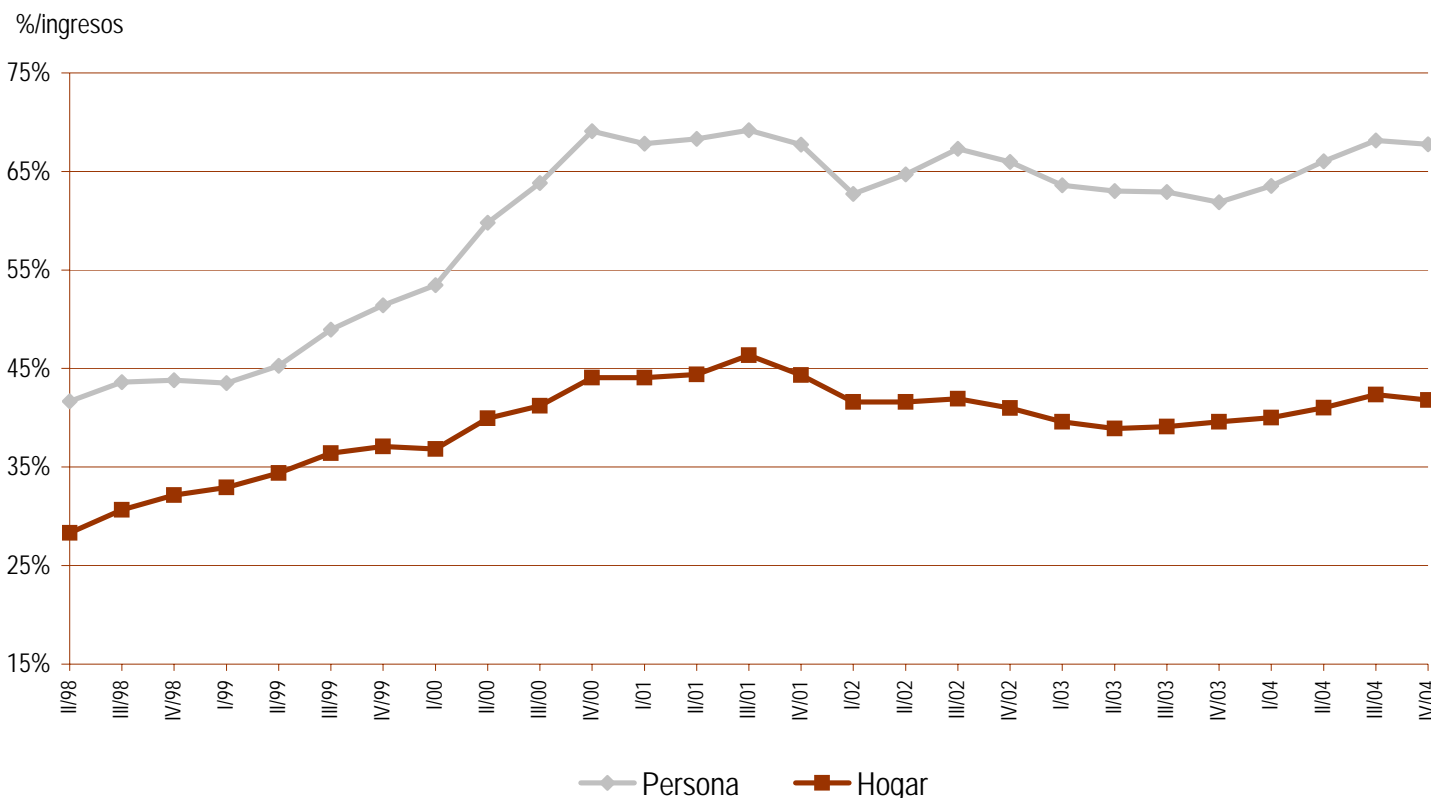
Balears (Illes) (4/4)

Cuarto trimestre de 2004

Jóvenes y vivienda

	Total	18-24 años	25-29 años	30-34 años	Hombres	Mujeres
Acceso a la vivienda de los jóvenes						
Precio medio vivienda libre (euros)	206.559,00					
Variación interanual	16,61%					
Precio vivienda libre nueva (euros)	222.240,00					
Variación interanual	14,95%					
Precio vivienda libre segunda mano (euros)	201.239,00					
Variación interanual	15,95%					
Precio medio vivienda protegida (euros)	93.310,00					
Precio máximo tolerable (Hogar joven)	148.206,99	116.915,91	139.011,56	155.354,68	154.583,50	120.104,75
Variación interanual	10,44%					
Precio máximo tolerable (Persona joven)	91.449,59	68.488,71	90.035,33	106.918,65	98.433,47	79.750,60
Variación interanual	6,49%					
Coste de acceso al mercado (Hogar joven)*	41,8%	53,0%	44,6%	39,9%	40,1%	51,6%
Coste de acceso al mercado (Persona joven)*	67,8%	90,5%	68,8%	58,0%	63,0%	77,7%

5.10. Evolución del coste de acceso al mercado de la vivienda para un hogar y una persona joven*



Política de vivienda

Oficina de Bolsa de Vivienda Joven en alquiler, en convenio con el INJUVE y gestionada por Provivienda, en Palma de Mallorca.

Ayudas específicas de la Comunidad para jóvenes:

1) Subvención para la compra y rehabilitación de viviendas unifamiliares de un 7% del precio máximo de venta, con un límite máximo de 6.250,53€ 2) Subvención para la compra de vivienda, de un 8% del precio máximo de venta y con un límite máximo de 8.414,16€, para jóvenes con ingresos inferiores a 3,5 veces el SMI 3) Subvención del importe de los gastos de constitución, formalización y tramitación del préstamo para la entrada, con un límite máximo de 1.021,72€.

* Coste de acceso a una vivienda con el precio medio de mercado (consultar la nota metodológica).