

Asturias (Principado de) (1/4)

Cuarto trimestre de 2004

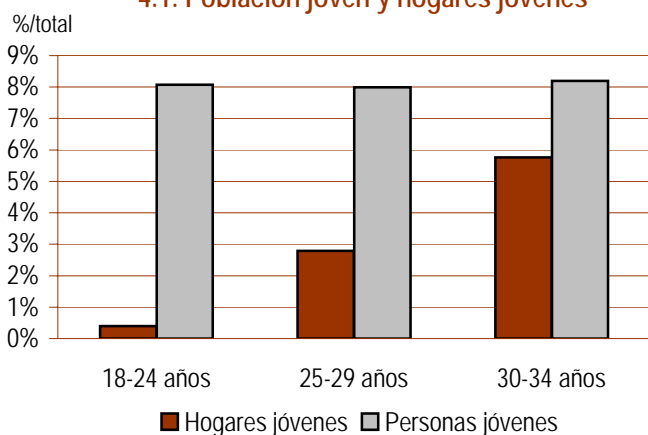
Únicamente algo más de la cuarta parte de las personas jóvenes asturianas, el 26,2%, están emancipadas. Esta escasa emancipación residencial, la segunda menor de España, no es atribuible al mercado de la vivienda tal y como sucede en la mayoría de comunidades autónomas. En primer lugar porque el precio medio de la vivienda libre en Asturias, de 135.957,00€, es de los más reducidos de España y ha experimentado el menor crecimiento anual (+7,84%). En segundo lugar porque el coste económico que supondría su compra se encuentra por debajo de los márgenes máximos tolerables en el caso de un hogar joven (29,6%), lo cual únicamente sucede en seis comunidades autónomas más (Navarra, la Rioja, Galicia, Castilla-La Mancha y Extremadura).

El principal obstáculo para la emancipación de la población joven en Asturias es el mercado laboral. Las dificultades de inserción laboral se reflejan en la escasa actividad laboral (66,3%) y la elevada tasa de paro (17,0%). Incluso en el último trimestre el número de jóvenes en paro ha aumentado un 6,8%.

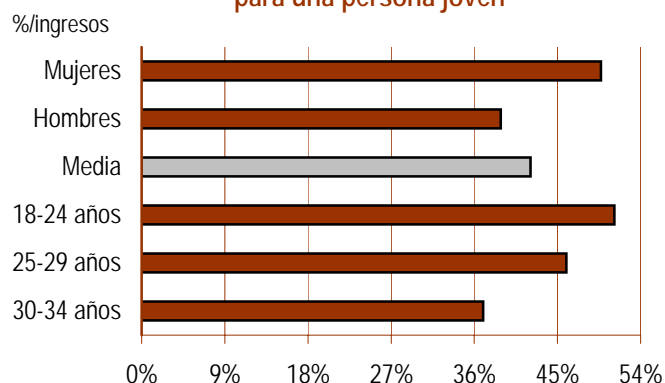
Jóvenes

Vivienda

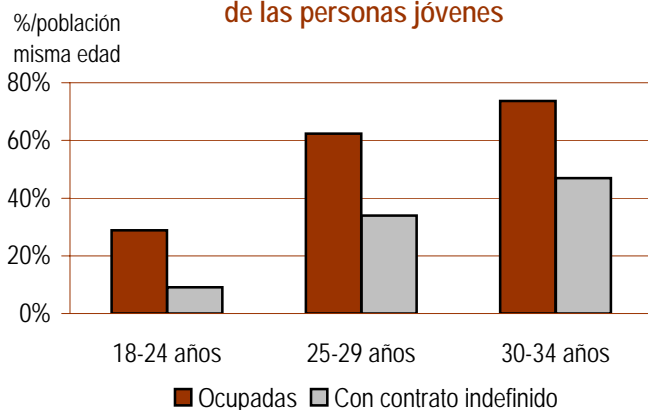
4.1. Población joven y hogares jóvenes



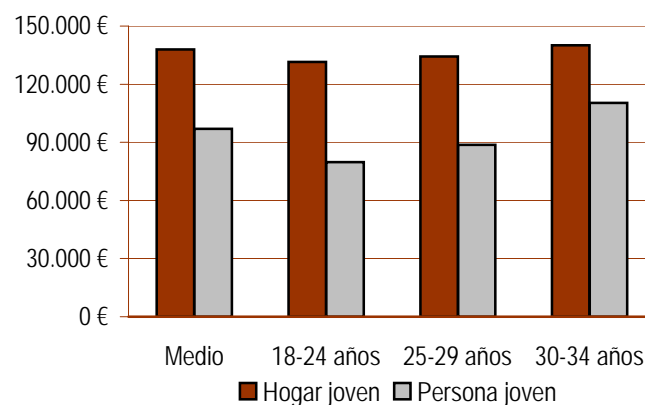
4.2. Coste de acceso a la vivienda para una persona joven



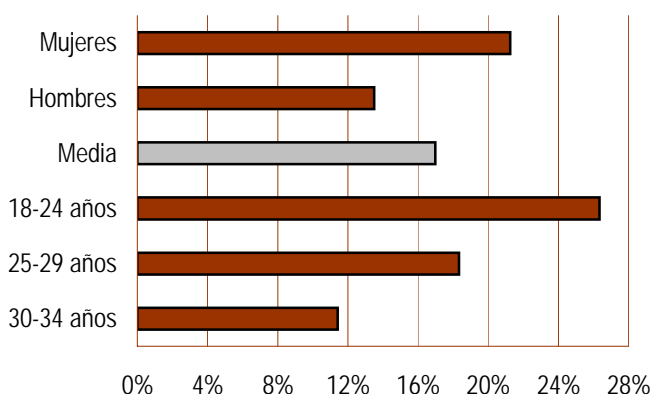
4.3. Condiciones laborales de las personas jóvenes



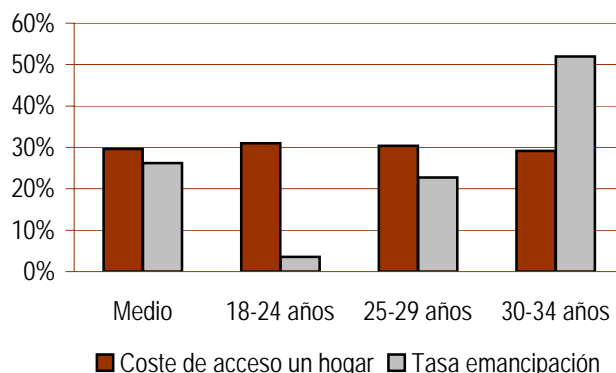
4.4. Precio máximo tolerable



4.5. Tasa de paro



4.6. Emancipación y coste de acceso a la vivienda para un hogar joven



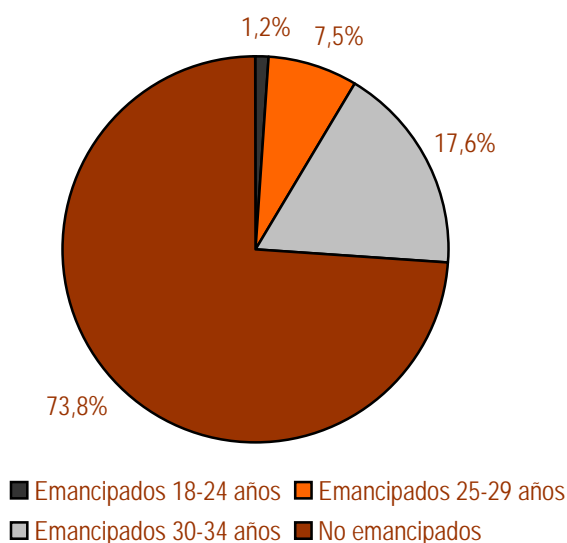
Asturias (Principado de) (2/4)

Cuarto trimestre de 2004

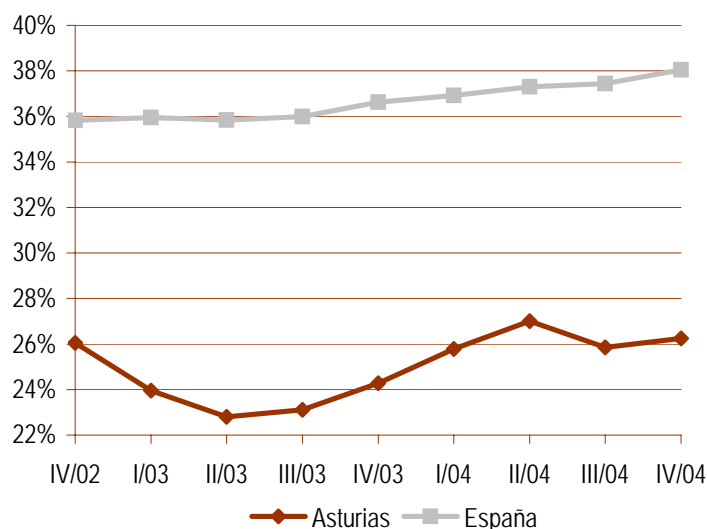
Población joven

	Total	18-24 años	25-29 años	30-34 años	Hombres	Mujeres
Población joven						
Número de personas	251.285	83.605	82.772 *	84.908 *	127.397	123.887
%/total población	24,3%	8,1%	8,0% *	8,2% *	12,3%	12,0%
Variación interanual	-1,41%	-3,35%	-2,28% *	1,49% *	0,13%	-2,94%
Hogares jóvenes						
Número de hogares	33.474	1.481	10.424 *	21.569 *	21.647	11.827
%/total hogares	9,0%	0,4%	2,8% *	5,8% *	5,8%	3,2%
Tasa de principalidad ⁽¹⁾	13,3%	1,8%	12,6% *	25,4% *	17,0%	9,5%
Personas por hogar	2,66	1,53	2,39 *	2,86 *	2,83	2,34
Variación interanual número hogares	5,92%	1,35%	37,72% *	-4,45% *	0,72%	16,98%
Jóvenes emancipados						
Número de jóvenes	65.943	2.965	18.832 *	44.145 *	26.785	39.158
%/total jóvenes	26,2%	1,2%	7,5% *	17,6% *	10,7%	15,6%
Tasa de emancipación ⁽²⁾	26,2%	3,5%	22,8% *	52,0% *	21,0%	31,6%
Variación interanual jóvenes emancipados	6,60%	-22,01%	29,50% *	1,44% *	3,11%	9,12%
Jóvenes inmigrantes						
Con menos de 5 años de residencia	2.864					
%/total jóvenes	1,1%					
Variación interanual	31,54% *					

4.7. Jóvenes emancipados
%/total jóvenes



4.8. Jóvenes emancipados
Tasa de emancipación



Notas

(1) **Tasa de principalidad:** porcentaje de personas que son cabeza de hogar (la persona de referencia) respecto del total de personas de su misma edad.

(2) **Tasa de emancipación:** porcentaje de personas que viven fuera del hogar de origen respecto del total de personas de su misma edad.

* Debido al escaso número de observaciones muestrales en la EPA, esta cifra debe interpretarse con cautela.

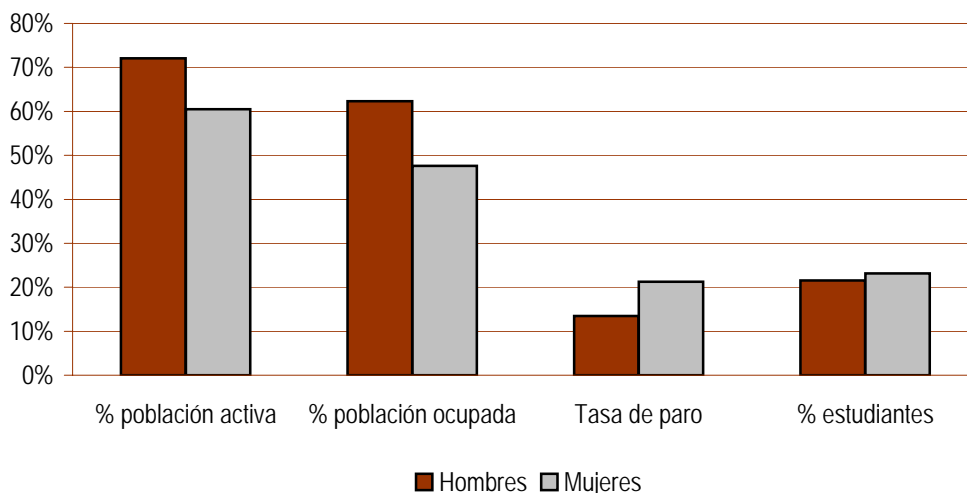
Asturias (Principado de) (3/4)

Cuarto trimestre de 2004

Jóvenes y trabajo

	Total	18-24 años	25-29 años	30-34 años	Hombres	Mujeres
Condiciones laborales de los jóvenes						
Población activa	166.672	32.782	63.226 *	70.664 *	91.765	74.907
%/total jóvenes	66,3%	13,0%	25,2% *	28,1% *	36,5%	29,8%
%/total población de su misma edad	66,3%	39,2%	76,4% *	83,2% *	72,0%	60,5%
Variación interanual	-4,78%	-18,90%	-3,53% *	2,31% *	-4,14%	-5,55%
Jóvenes ocupados	138.377	24.145	51.636 *	62.597 *	79.382	58.995
%/total jóvenes	55,1%	9,6%	20,5% *	24,9% *	31,6%	23,5%
%/total población de su misma edad	55,1%	28,9%	62,4% *	73,7% *	62,3%	47,6%
Variación interanual	-4,71%	-20,06%	-2,26% *	0,65% *	-4,88%	-4,49%
Con contrato indefinido	75.557	7.644	28.067 *	39.846 *	42.724	32.833
%/total jóvenes	30,1%	3,0%	11,2% *	15,9% *	17,0%	13,1%
%/total población de su misma edad	30,1%	9,1%	33,9% *	46,9% *	33,5%	26,5%
Variación interanual	9,65%	-23,82%	12,45% *	17,50% *	5,95%	14,88%
Con contrato temporal de menos de un año	18.241	5.065	8.396 *	4.780 *	6.415	11.826
%/total población de su misma edad	7,3%	6,1%	10,1% *	5,6% *	5,0%	9,5%
Variación interanual	-3,70%	-6,26%	-7,03% *	6,05% *	5,56%	-8,07%
Jóvenes en paro	28.295	8.637	11.591 *	8.067 *	12.383	15.912
Tasa de paro ⁽³⁾	17,0%	26,3%	18,3% *	11,4% *	13,5%	21,2%
Variación interanual	-5,07%	-15,47%	-8,84% *	17,34% *	0,92%	-9,26%
Jóvenes inactivos	84.612	50.822	19.546 *	14.244 *	35.632	48.980
%/total población de su misma edad	33,7%	60,8%	23,6% *	16,8% *	28,0%	39,5%
Variación interanual	5,97%	10,28%	2,01% *	-2,43% *	13,09%	1,33%
Estudiantes	56.204	45.469	9.609 *	1.127 *	27.496	28.709
%/total población de su misma edad	22,4%	54,4%	11,6% *	1,3% *	21,6%	23,2%
Variación interanual	6,42%	16,34%	-21,44% *	-24,90% *	9,85%	3,34%
Salario medio joven (euros anuales)	15.287,25	12.573,35	13.994,43	17.400,49	16.548,47	12.943,20
Gasto medio hogar joven (euros anuales)	21.747,34	20.748,92	21.191,44	22.084,54	22.262,33	20.019,88

4.9. Relación con la actividad



Notas

(3) Tasa de paro: porcentaje de personas desocupadas sobre el total de población activa de su misma edad.

* Debido al escaso número de observaciones muestrales en la EPA, esta cifra debe interpretarse con cautela.

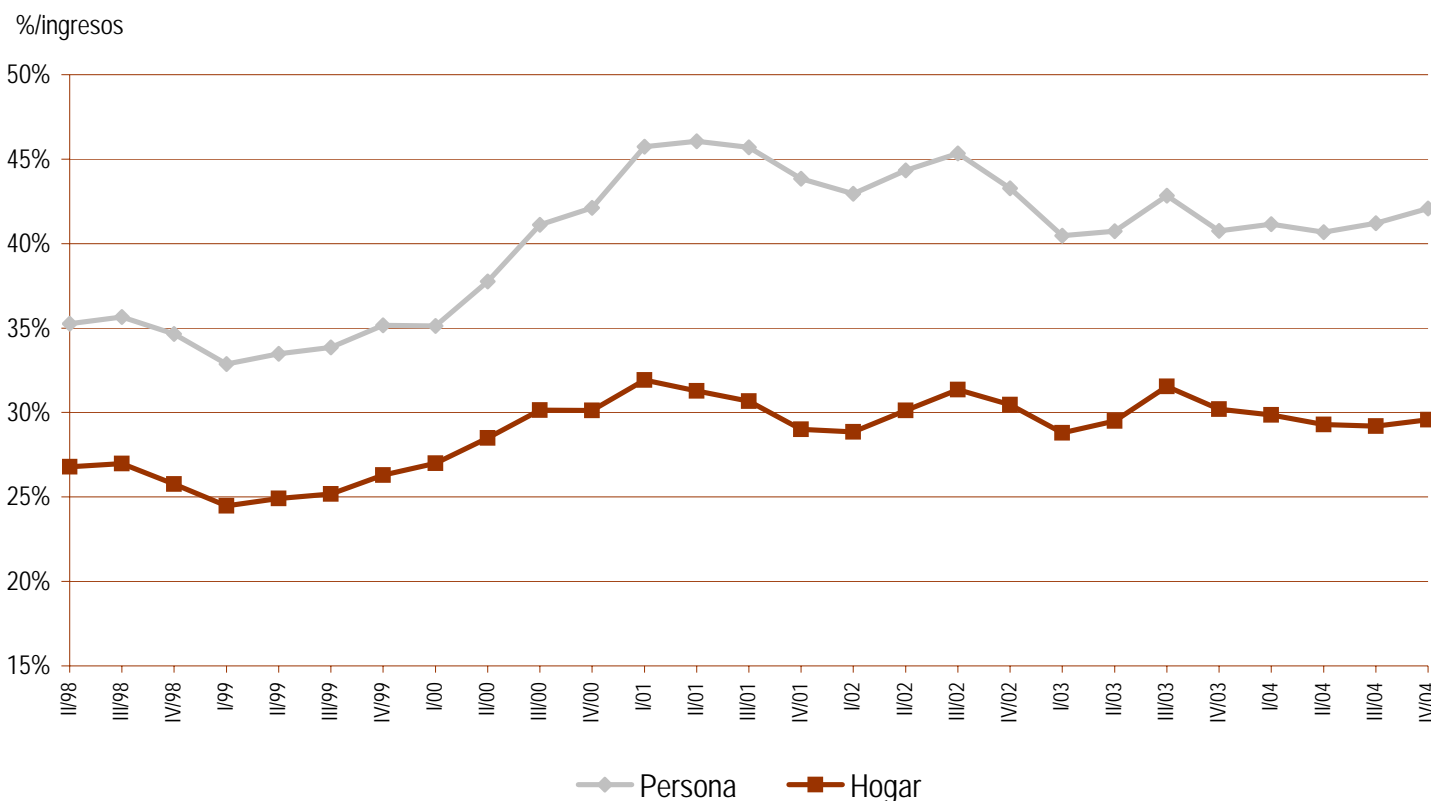
Asturias (Principado de) (4/4)

Cuarto trimestre de 2004

Jóvenes y vivienda

	Total	18-24 años	25-29 años	30-34 años	Hombres	Mujeres
Acceso a la vivienda de los jóvenes						
Precio medio vivienda libre (euros)	135.957,00					
Variación interanual	7,84%					
Precio vivienda libre nueva (euros)	157.029,00					
Variación interanual	7,75%					
Precio vivienda libre segunda mano (euros)	124.324,00					
Variación interanual	6,62%					
Precio medio vivienda protegida (euros)	89.990,00					
Precio máximo tolerable (Hogar joven)	137.889,08	131.558,60	134.364,42	140.027,08	141.154,37	126.936,14
Variación interanual	10,12%					
Precio máximo tolerable (Persona joven)	96.928,84	79.721,36	88.731,71	110.327,89	104.925,61	82.066,39
Variación interanual	4,42%					
Coste de acceso al mercado (Hogar joven)*	29,6%	31,0%	30,4%	29,1%	28,9%	32,1%
Coste de acceso al mercado (Persona joven)*	42,1%	51,2%	46,0%	37,0%	38,9%	49,7%

4.10. Evolución del coste de acceso al mercado de la vivienda para un hogar y una persona joven*


Política de vivienda
Ayudas específicas de la Comunidad para jóvenes:

- 1) Subvenciones a la autopromoción de vivienda a precio protegido: 20% del presupuesto, con 901,52 € adicionales.
- 2) Subvenciones adicionales a las del Estado para la compra de vivienda protegida nueva.
- 3) Subvención al pago de la renta mensual.

* Coste de acceso a una vivienda con el precio medio de mercado (consultar la nota metodológica).