

La Rioja (1/7)

Primer trimestre de 2008

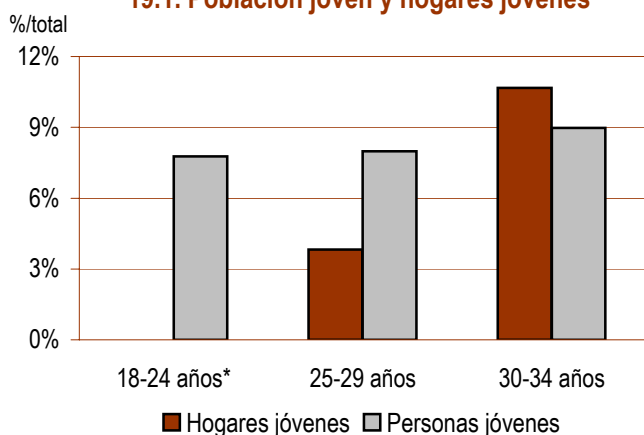
La situación laboral de las personas jóvenes en La Rioja está siguiendo una evolución ligeramente distinta a la del conjunto de personas jóvenes en España, básicamente porque el 2008 ha traído un ligero aumento del empleo y un acusado descenso del desempleo. De hecho, La Rioja es la comunidad en la más intensamente ha disminuido la tasa de paro de la población joven en un año, del 9,9% del primer trimestre de 2007 al actual 7,2%, esto es, un 27,64% menos. Incluso la reducción de la temporalidad laboral entre la población joven asalariada en La Rioja ha superado la registrada de media en España.

En cuanto a las posibilidades de acceso al mercado de la vivienda, la coyuntura no es tan positiva en tanto que la compra de una vivienda libre se llevaría el 71,2% del sueldo neto de una persona joven o el 40,7% de los ingresos de un hogar joven. Sin embargo, este esfuerzo financiero ha ido moderado su progresión al alza progresivamente (Gráfico 19.11).

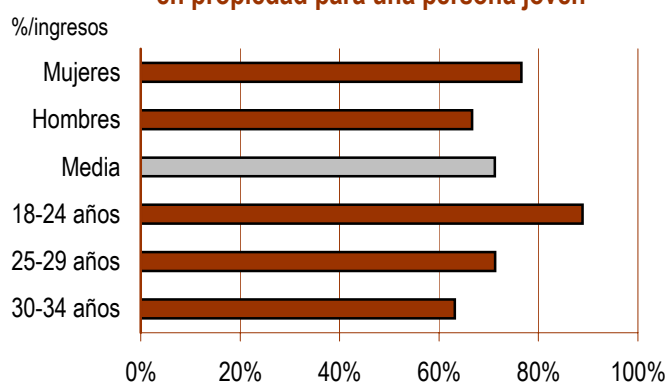
Población joven

Vivienda

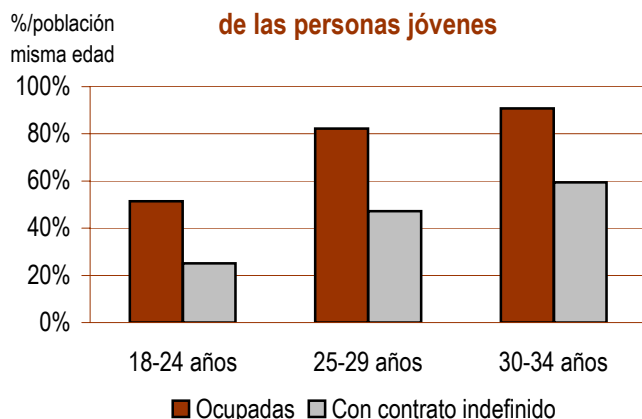
19.1. Población joven y hogares jóvenes



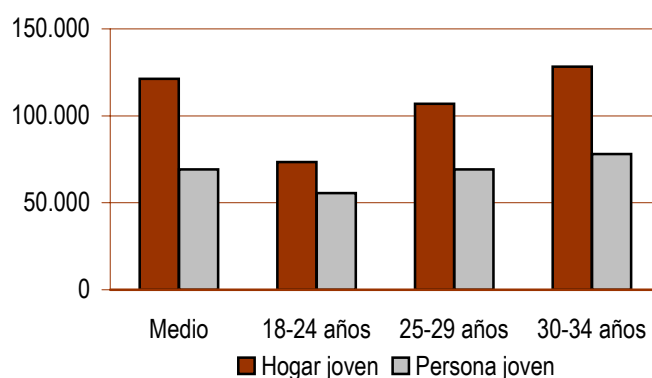
19.2. Coste de acceso a la vivienda en propiedad para una persona joven



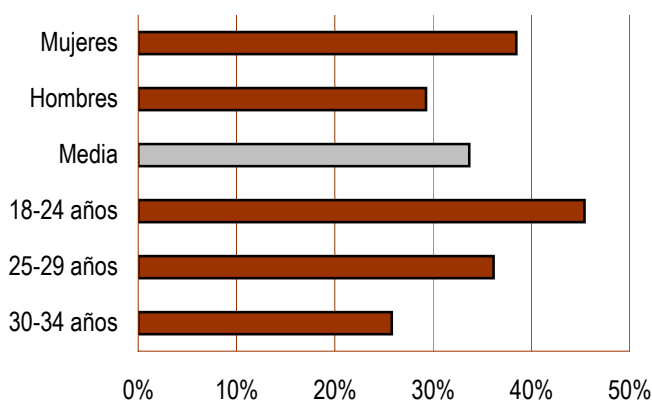
19.3. Condiciones laborales de las personas jóvenes



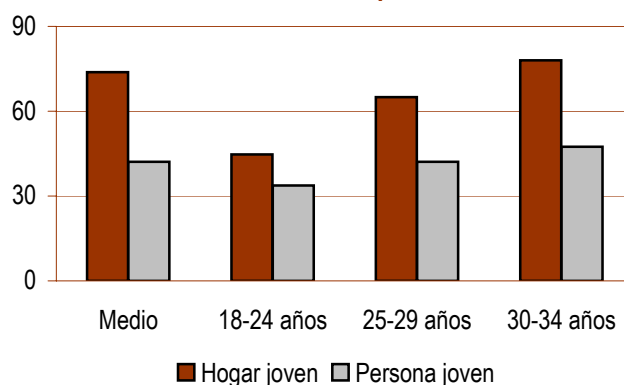
19.4. Precio máximo tolerable de compra



19.5. Tasa de temporalidad



19.6. Superficie máxima tolerable de compra



* No se publica el dato de hogares jóvenes de 18 a 24 años porque puede estar afectado por grandes errores de muestreo.

La Rioja (2/7)

Primer trimestre de 2008

Población joven

	Total	18-24 años	25-29 años	30-34 años	Hombres	Mujeres
Población joven						
Número de personas	76.603	24.074	24.737	27.792	39.893	36.710
%/total población	24,7%	7,8%	8,0%	9,0%	12,9%	11,9%
Variación interanual	-0,19%	-1,87%	-1,80%	2,83%	-1,55%	1,32%

Hogares jóvenes

Número de hogares	18.422	- *	4.490 *	12.552	11.275	7.147
%/total hogares	15,7%	- *	3,8% *	10,7%	9,6%	6,1%
Tasa de principalidad ⁽¹⁾	24,0%	- *	18,2% *	45,2%	28,3%	19,5%
Personas por hogar	2,57	- *	2,32 *	2,63	2,53	2,63
Variación interanual número hogares	-6,24%	- *	-13,54% *	-0,26%	4,64%	-19,44%

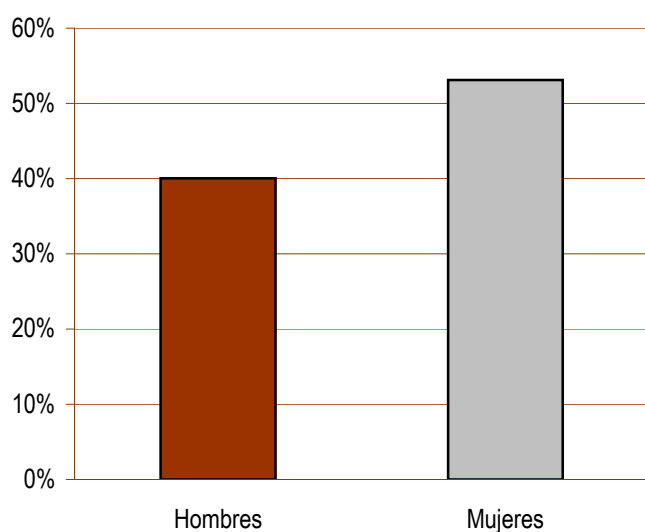
Población joven emancipada

Número de personas jóvenes	35.477	4.020 *	10.279	21.178	15.977	19.500
%/total población joven	46,3%	16,7% *	41,6%	76,2%	40,0%	53,1%
Tasa de emancipación ⁽²⁾	46,3%	16,7% *	41,6%	76,2%	40,0%	53,1%
Variación interanual población emancipada	1,00%	- *	-9,95%	1,58%	-3,27%	4,79%

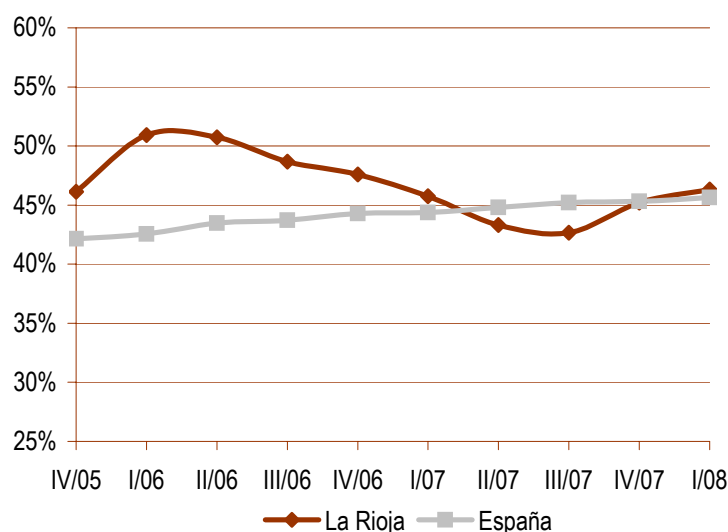
Población joven inmigrante

Con menos de 5 años de residencia	9.827
%/total población joven	12,8%
Variación interanual	8,57%

19.7. Personas jóvenes emancipadas
Tasa de emancipación



19.8. Personas jóvenes emancipadas
Tasa de emancipación



Notas

(1) **Tasa de principalidad:** porcentaje de personas que constan como persona de referencia de un hogar respecto del total de personas de su misma edad.

(2) **Tasa de emancipación:** porcentaje de personas que viven fuera del hogar de origen respecto del total de personas de su misma edad.

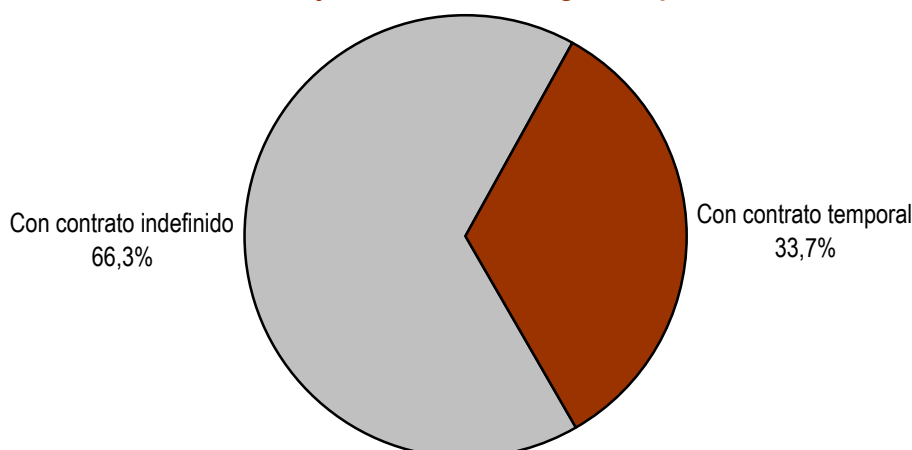
* Los resultados deben tomarse con precaución porque pueden estar afectados por grandes errores de muestreo.

La Rioja (3/7)

Primer trimestre de 2008

Población joven y trabajo

	Total	18-24 años	25-29 años	30-34 años	Hombres	Mujeres
Condiciones laborales de la población joven						
Población activa	62.401	14.493	21.752	26.156	33.807	28.594
%/total población joven	81,5%	18,9%	28,4%	34,1%	44,1%	37,3%
Tasa de actividad ⁽³⁾	81,5%	60,2%	87,9%	94,1%	84,7%	77,9%
Variación interanual	2,52%	-2,33%	-0,11%	7,84%	-2,40%	9,01%
Población ocupada	57.931	12.376	20.340	25.215	31.910	26.021
%/total población joven	75,6%	16,2%	26,6%	32,9%	41,7%	34,0%
Tasa de empleo ⁽⁴⁾	75,6%	51,4%	82,2%	90,7%	80,0%	70,9%
Variación interanual	5,63%	-3,77%	5,64%	10,94%	0,34%	12,93%
Población asalariada	51.598	11.074	18.277	22.247	26.919	24.679
%/total población joven	67,4%	14,5%	23,9%	29,0%	35,1%	32,2%
%/total población de su misma edad	67,4%	46,0%	73,9%	80,0%	67,5%	67,2%
Variación interanual	9,26%	-7,53%	11,30%	18,15%	2,12%	18,27%
Con contrato indefinido	34.221	6.044	11.666	16.511	19.037	15.184
%/total población joven	44,7%	7,9%	15,2%	21,6%	24,9%	19,8%
%/total asalariados/as misma edad	66,3%	54,6%	63,8%	74,2%	70,7%	61,5%
%/total población de su misma edad	44,7%	25,1%	47,2%	59,4%	47,7%	41,4%
Variación interanual	14,31%	-14,96%	20,62%	25,47%	9,16%	21,49%
Con contrato temporal	17.377	5.030	6.611	5.736	7.882	9.495
%/total población joven	22,7%	6,6%	8,6%	7,5%	10,3%	12,4%
%/total asalariados/as misma edad	33,7%	45,4%	36,2%	25,8%	29,3%	38,5%
%/total población de su misma edad	22,7%	20,9%	26,7%	20,6%	19,8%	25,9%
Variación interanual	0,51%	3,31%	-2,04%	1,15%	-11,64%	13,45%
Con contrato temporal de menos de un año	10.992	3.647 *	4.425 *	2.920 *	4.668 *	6.324
%/total asalariados/as misma edad	21,3%	32,9% *	24,2% *	13,1% *	17,3% *	25,6%
%/total población de su misma edad	14,3%	15,1% *	17,9% *	10,5% *	11,7% *	17,2%
Variación interanual	-0,16%	10,78% *	7,95% *	-19,31% *	-12,93% *	11,95%

19.9. Población joven asalariada según el tipo de contrato

Notas

(3) Tasa de actividad: porcentaje de población activa sobre el total de población de su misma edad.

(4) Tasa de empleo: porcentaje de población ocupada sobre el total de población de su misma edad.

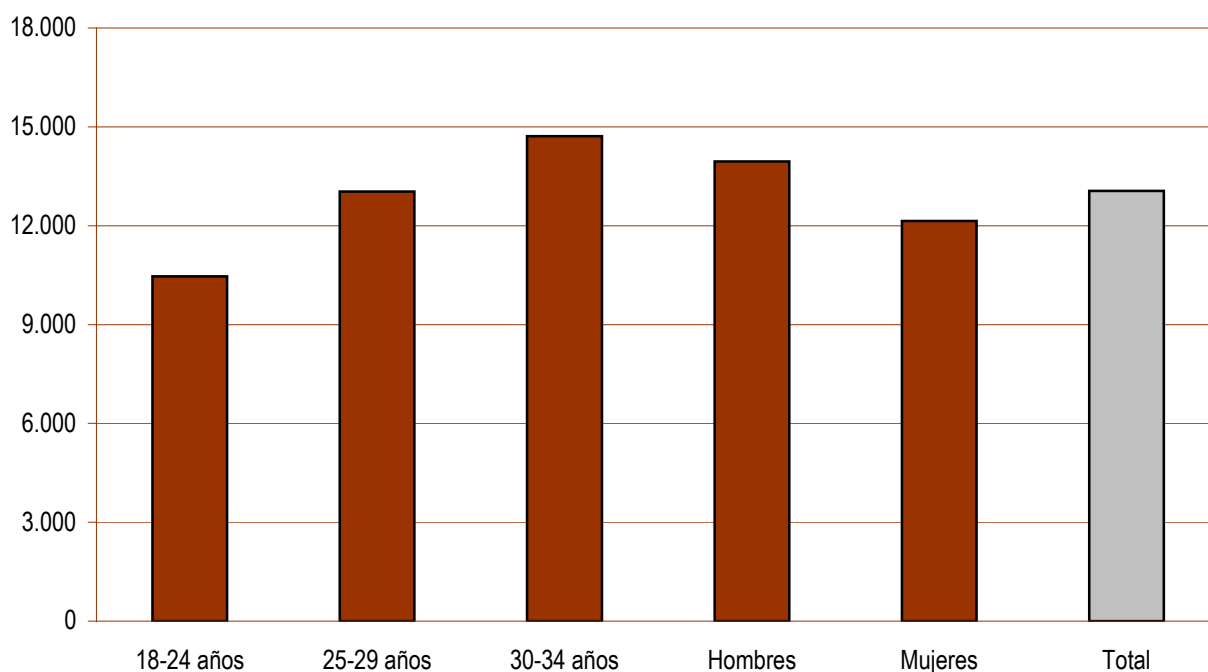
* Los resultados deben tomarse con precaución porque pueden estar afectados por grandes errores de muestreo.

La Rioja (4/7)

Primer trimestre de 2008

Población joven y trabajo

	Total	18-24 años	25-29 años	30-34 años	Hombres	Mujeres
Condiciones laborales de la población joven						
Población joven en paro	4.470 *	- *	- *	- *	- *	2.573 *
Tasa de paro ⁽⁵⁾	7,2% *	- *	- *	- *	- *	9,0% *
Variación interanual	-25,82% *	- *	- *	- *	- *	-19,32% *
Población joven inactiva	14.201	9.580	2.985 *	- *	6.086	8.115
%/total población de su misma edad	18,5%	39,8%	12,1% *	- *	15,3%	22,1%
Variación interanual	-10,60%	-1,20%	-12,59% *	- *	3,45%	-18,86%
Población estudiante	8.245	6.712	- *	- *	4.432 *	3.813 *
%/total población de su misma edad	10,8%	27,9%	- *	- *	11,1% *	10,4% *
Variación interanual	-22,11%	-22,68%	- *	- *	-4,44% *	- *
Capacidad adquisitiva (euros netos anuales)						
Salario persona joven	13.051,52	10.458,37	13.036,51	14.712,48	13.951,01	12.137,71
Variación interanual	2,05%					
Ingresos hogar joven	22.866,08	13.849,94	20.148,42	24.162,60	22.528,42	23.086,23
Variación interanual	1,22%					

19.10. Salario medio de una persona joven
Euros netos anuales

Notas

(5) **Tasa de paro:** porcentaje de población en paro sobre el total de población activa de su misma edad.

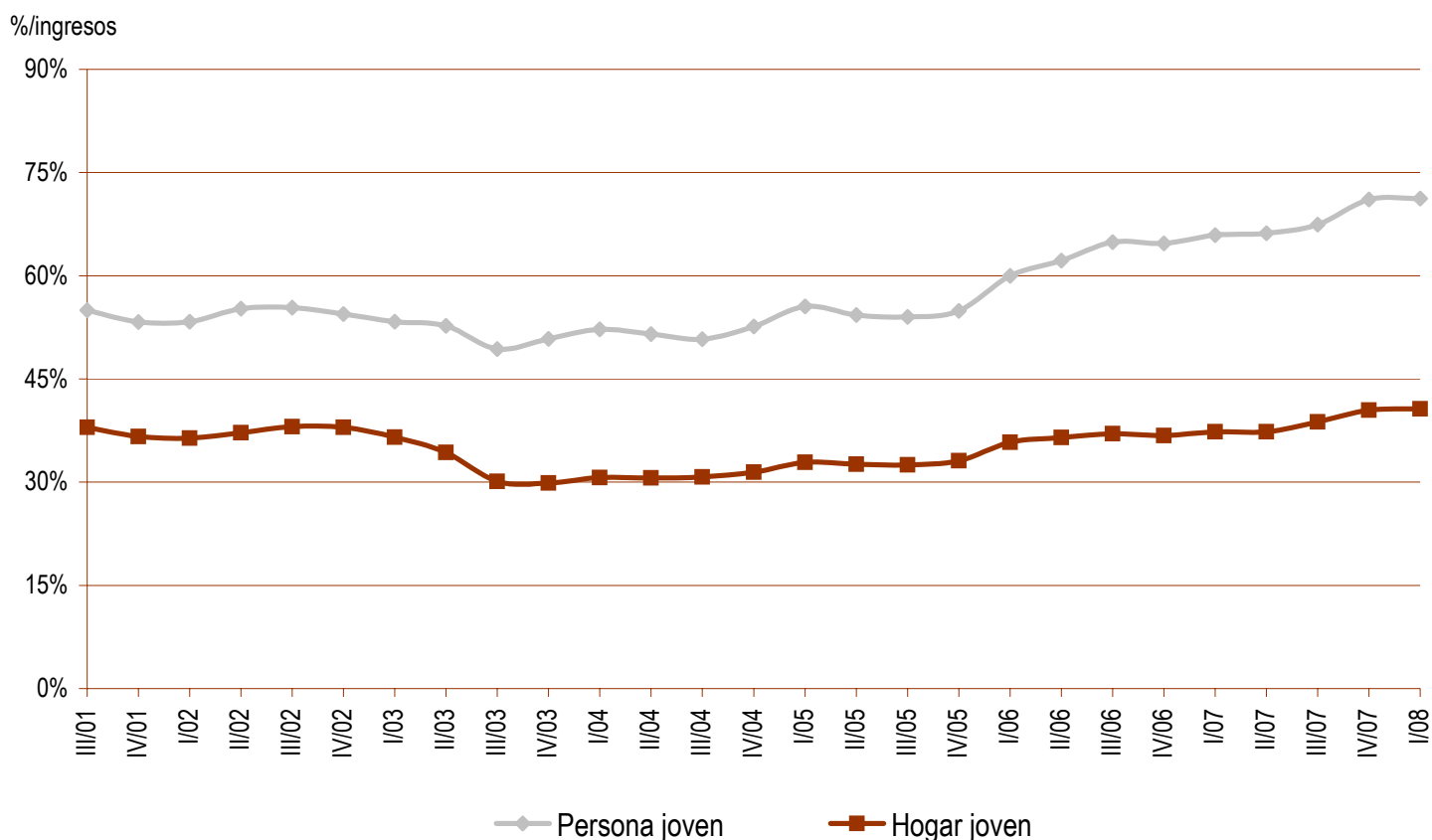
* Los resultados deben tomarse con precaución porque pueden estar afectados por grandes errores de muestreo.

La Rioja (5/7)

Primer trimestre de 2008

Población joven y vivienda

	Total	18-24 años	25-29 años	30-34 años	Hombres	Mujeres
Acceso a la vivienda en propiedad						
Precio medio vivienda libre (euros)	164.420,00					
Variación interanual	2,76%					
Precio vivienda libre nueva (euros)	182.640,00					
Variación interanual	6,51%					
Precio vivienda libre segunda mano (euros)	149.980,00					
Variación interanual	-1,98%					
Precio medio vivienda protegida (euros)	107.030,00					
Precio máximo tolerable (Hogar joven)	121.334,54	73.492,10	106.913,80	128.214,31	119.542,82	122.502,73
Variación interanual	-5,70%					
Precio máximo tolerable (Persona joven)	69.255,43	55.495,39	69.175,78	78.069,02	74.028,40	64.406,49
Variación interanual	-4,93%					
Coste de acceso propiedad (Hogar joven)*	40,7%	67,1%	46,1%	38,5%	41,3%	40,3%
Variación interanual	8,98%					
Coste de acceso propiedad (Persona joven)*	71,2%	88,9%	71,3%	63,2%	66,6%	76,6%
Variación interanual	8,09%					

19.11. Evolución del coste de acceso al mercado de la vivienda en propiedad para un hogar joven y una persona joven*


* Coste de acceso a una vivienda en régimen de propiedad con el precio medio de mercado (consultar la nota metodológica).

La Rioja (6/7)

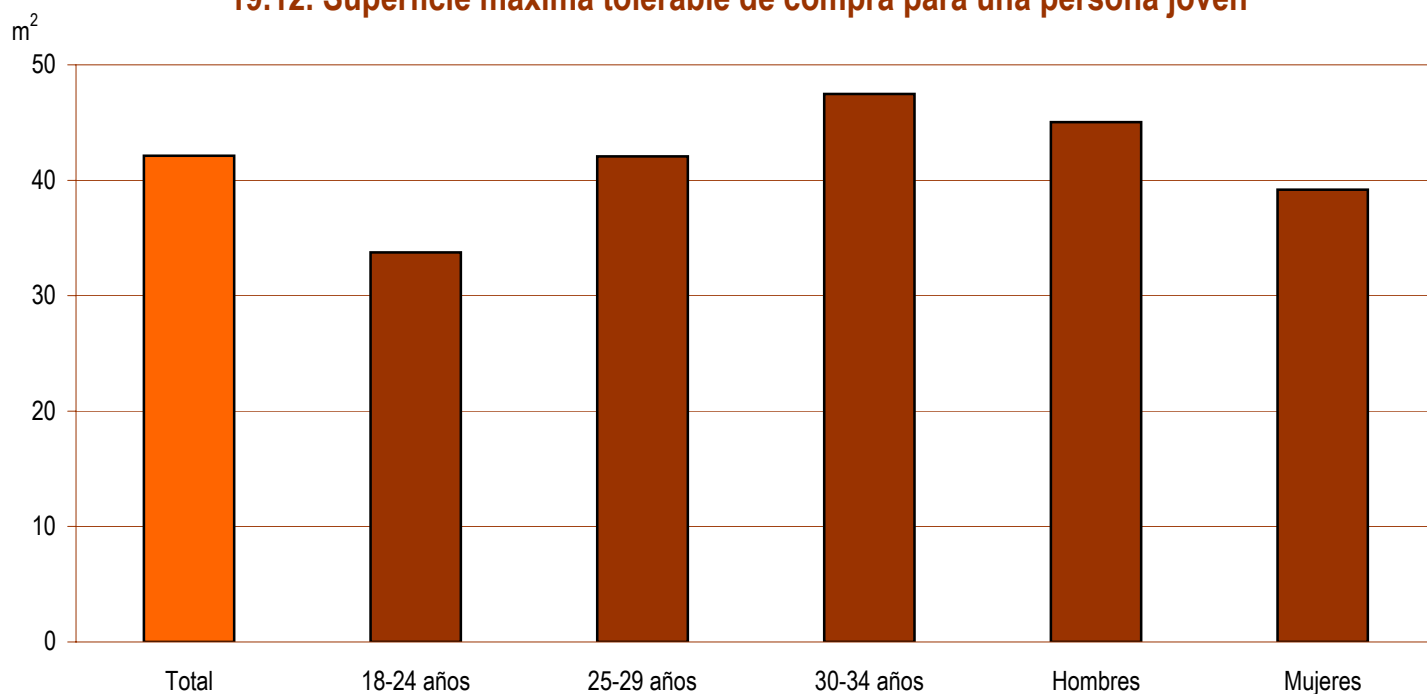
Primer trimestre de 2008

Población joven y vivienda

	Total	18-24 años	25-29 años	30-34 años	Hombres	Mujeres
Acceso a la vivienda en alquiler						
Renta media vivienda libre (euros/mes)*	-					
Coste de acceso alquiler (Hogar joven)**	-	-	-	-	-	-
Coste de acceso alquiler (Persona joven)**	-	-	-	-	-	-
Renta máxima tolerable (Hogar joven)	571,65	346,25	503,71	604,07	563,21	577,16
Renta máxima tolerable (Persona joven)	326,29	261,46	325,91	367,81	348,78	303,44

	Total	18-24 años	25-29 años	30-34 años	Hombres	Mujeres
Superficie máxima tolerable de compra⁽⁶⁾						
Hogar joven	73,8	44,7	65,0	78,0	72,7	74,5
Variación interanual	-8,24%					
Persona joven	42,1	33,8	42,1	47,5	45,0	39,2
Variación interanual	-7,49%					

	Total	18-24 años	25-29 años	30-34 años	Hombres	Mujeres
Superficie máxima tolerable de alquiler⁽⁷⁾						
Hogar joven***	-	-	-	-	-	-
Persona joven***	-	-	-	-	-	-

19.12. Superficie máxima tolerable de compra para una persona joven

Notas

(6) Superficie máxima tolerable de compra: metros cuadrados construidos de una vivienda libre en propiedad cuya compra no supusiera más del 30% de los ingresos de una persona joven o un hogar joven.

(7) Superficie máxima tolerable de alquiler: metros cuadrados útiles de una vivienda libre en alquiler cuya renta mensual no supusiera más del 30% de los ingresos de una persona joven o un hogar joven.

* No se publica el dato de la renta media de alquiler debido a la escasa representatividad de la muestra analizada (consultar la nota metodológica).

** Coste de acceso a una vivienda en régimen de alquiler con la renta media de mercado (consultar la nota metodológica).

*** No se publica el dato de la superficie máxima tolerable debido a la ausencia de datos de alquiler significativos (consultar la nota metodológica).

La Rioja (7/7)

Primer trimestre de 2008

Población joven y vivienda

	Total	18-24 años	25-29 años	30-34 años	Hombres	Mujeres
Ingresos mínimos para adquirir una vivienda libre⁽⁸⁾						
Ingresos mínimos (euros anuales)	30.985,74					
Ingresos mínimos (euros mensuales)	2.582,14					
Variación interanual	10,31%					
Diferencia con ingresos medios hogar joven	35,51%	123,72%	53,79%	28,24%	37,54%	34,22%
Diferencia con ingresos medios persona joven	137,41%	196,28%	137,68%	110,61%	122,10%	155,28%

Política de vivienda

Ayudas específicas para personas jóvenes

Oficinas de Emancipación Joven de Vivienda en Alfaro, Arnedo, Calahorra, Haro y Logroño.

Programa de Hipoteca Joven en Logroño.

Ayudas específicas de la Comunidad para personas jóvenes:

- 1) Subvención, adicional a la del Estado, para la adquisición de viviendas protegidas de nueva construcción o usadas, de manera que el esfuerzo económico de los beneficiarios no supere el 25% de su capacidad económica durante los cinco primeros años del préstamo.
- 2) Subvención, adicional a la del Estado, para la adquisición de viviendas de segunda mano, de manera que el esfuerzo económico de los beneficiarios no supere el 25% de su renta anual.
- 3) Subvención, adicional a la del Estado, para el pago del alquiler, de manera que el esfuerzo económico de los beneficiarios no supere el 20% de su renta anual.
- 4) Subvención, adicional a la del Estado, del 15% del presupuesto protegido en obras de rehabilitación aislada de edificios, con un límite máximo de 1.560,00 €.
- 5) Subvención, adicional a la del Estado, del 15% del presupuesto protegido en obras de rehabilitación de viviendas aisladas, con un límite máximo de 2.650,00 €.
- 6) Subvención, adicional a la del Estado, del 20% del presupuesto protegido en obras de rehabilitación de viviendas aisladas ubicadas en áreas de rehabilitación integral, con un límite máximo de 3.000,00 €.
- 7) Subvención, adicional a la del Estado, del 20% del presupuesto protegido en obras de rehabilitación de edificios ubicados en áreas de rehabilitación integral, con un límite máximo de 1.850,00 €.

Renta Básica de Emancipación (RBE). Pagos efectuados hasta el 30 de junio de 2008*

Municipio	Hombres	Mujeres	Total
Logroño	4	6	10
Total Comunidad			13

* Información facilitada por el Ministerio de Vivienda.

Notas

(8) Ingresos mínimos para adquirir una vivienda libre: euros netos que debería ingresar una persona o un hogar para dedicar el 30% de su renta al pago de una hipoteca media de una vivienda libre (consultar la nota metodológica).