

Navarra (Comunidad Foral de) (1/7)

Primer trimestre de 2008

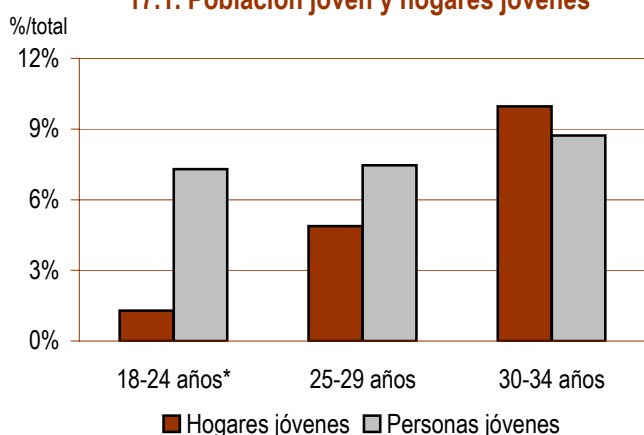
En Navarra se ha producido una de las mayores disminuciones trimestrales de España en el volumen de población joven ocupada, del -4,07%, que principalmente ha afectado a los y las menores de 30 años.

Uno de los efectos inmediatos de esta caída en el empleo ha sido la restricción de la fuente de ingresos en un hogar joven, de manera que su capacidad adquisitiva se ha reducido un -1,32%. Ello explicaría porque su solvencia económica ante el mercado de la vivienda, la más notable de España, ha empeorado ostensiblemente a lo largo del último año. De hecho, únicamente en Murcia el coste de acceso a una vivienda libre en propiedad ha crecido más que en Navarra, un 10,26% frente al 10,21% de Navarra. Con todo, Navarra es todavía la comunidad autónoma, junto a Extremadura, en la que el coste de acceso a la vivienda en propiedad más se aproxima al umbral máximo tolerable de endeudamiento ya que, de media, equivaldría al 37,8% de todos los ingresos netos del hogar. No puede decirse lo mismo en el caso de una persona joven en solitario, para quien la compra de una vivienda libre le supondría tener que reservar el 64,4% de su salario neto.

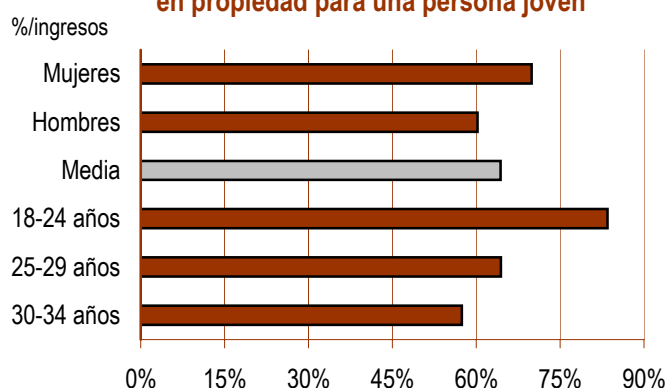
Población joven

Vivienda

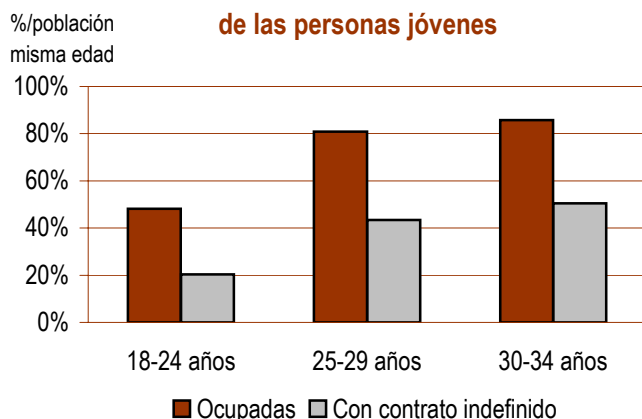
17.1. Población joven y hogares jóvenes



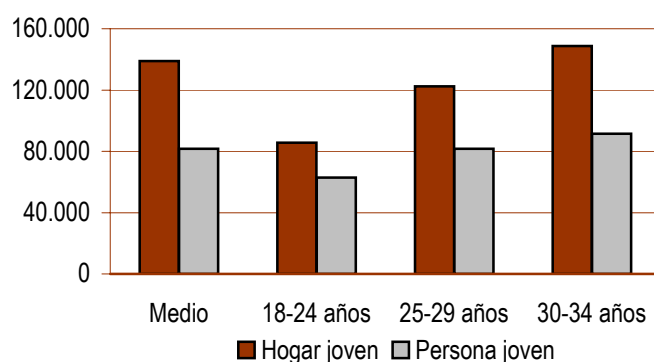
17.2. Coste de acceso a la vivienda en propiedad para una persona joven



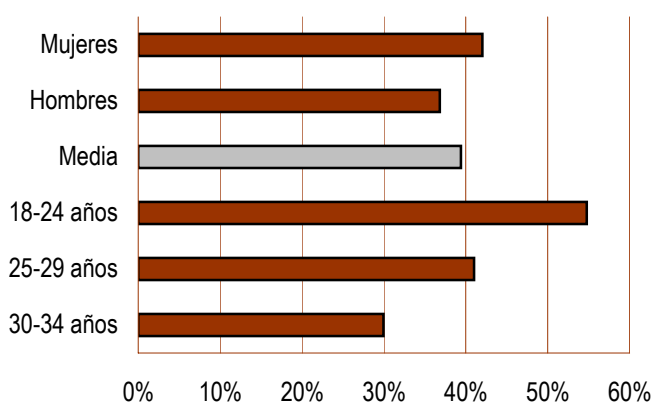
17.3. Condiciones laborales de las personas jóvenes



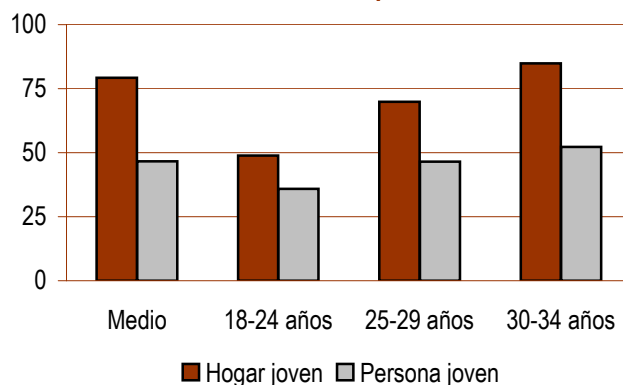
17.4. Precio máximo tolerable de compra Euros



17.5. Tasa de temporalidad



17.6. Superficie máxima tolerable de compra



* No se publica el dato de hogares jóvenes de 18 a 24 años porque puede estar afectado por grandes errores de muestreo.

Navarra (Comunidad Foral de) (2/7)

Primer trimestre de 2008

Población joven

	Total	18-24 años	25-29 años	30-34 años	Hombres	Mujeres
Población joven						
Número de personas	140.814	43.783	44.745	52.286	72.240	68.574
%/total población	23,5%	7,3%	7,5%	8,7%	12,0%	11,4%
Variación interanual	-0,43%	-1,65%	-1,66%	1,73%	-1,07%	0,26%

Hogares jóvenes

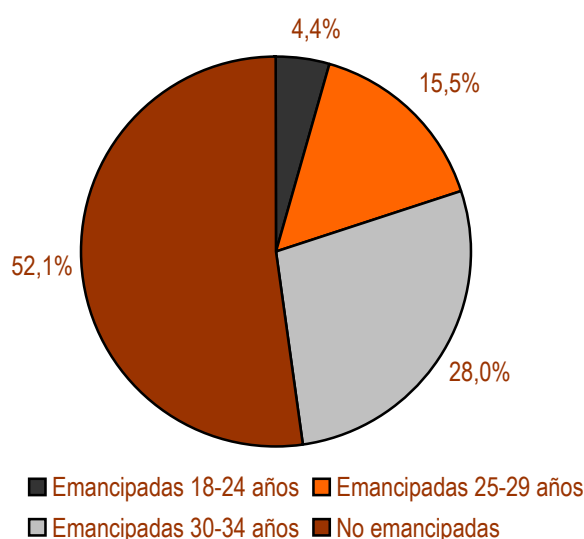
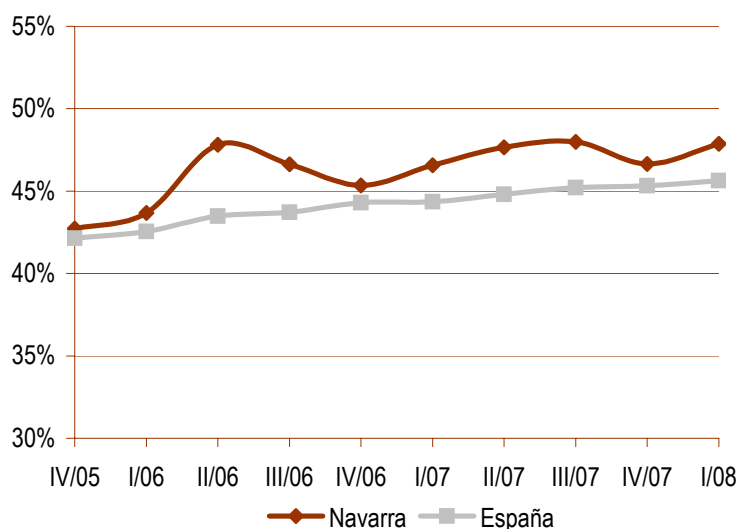
	Total	18-24 años	25-29 años	30-34 años	Hombres	Mujeres
Hogares jóvenes						
Número de hogares	36.611	2.930 *	11.083	22.598	19.579	17.032
%/total hogares	16,1%	1,3% *	4,9%	10,0%	8,6%	7,5%
Tasa de principalidad ⁽¹⁾	26,0%	6,7% *	24,8%	43,2%	27,1%	24,8%
Personas por hogar	2,49	2,50 *	2,49	2,49	2,36	2,64
Variación interanual número hogares	-0,63%	-6,81% *	-5,05%	2,59%	-0,64%	-0,62%

Población joven emancipada

	Total	18-24 años	25-29 años	30-34 años	Hombres	Mujeres
Población joven emancipada						
Número de personas jóvenes	67.399	6.153	21.857	39.389	28.993	38.406
%/total población joven	47,9%	4,4%	15,5%	28,0%	20,6%	27,3%
Tasa de emancipación ⁽²⁾	47,9%	14,1%	48,8%	75,3%	40,1%	56,0%
Variación interanual población emancipada	2,35%	- *	-3,36%	1,50%	-2,26%	6,13%

Población joven inmigrante

	Total
Con menos de 5 años de residencia	12.596
%/total población joven	8,9%
Variación interanual	-6,16%

**17.7. Personas jóvenes emancipadas
%/total personas jóvenes**

**17.8. Personas jóvenes emancipadas
Tasa de emancipación**

Notas

(1) **Tasa de principalidad:** porcentaje de personas que constan como persona de referencia de un hogar respecto del total de personas de su misma edad.

(2) **Tasa de emancipación:** porcentaje de personas que viven fuera del hogar de origen respecto del total de personas de su misma edad.

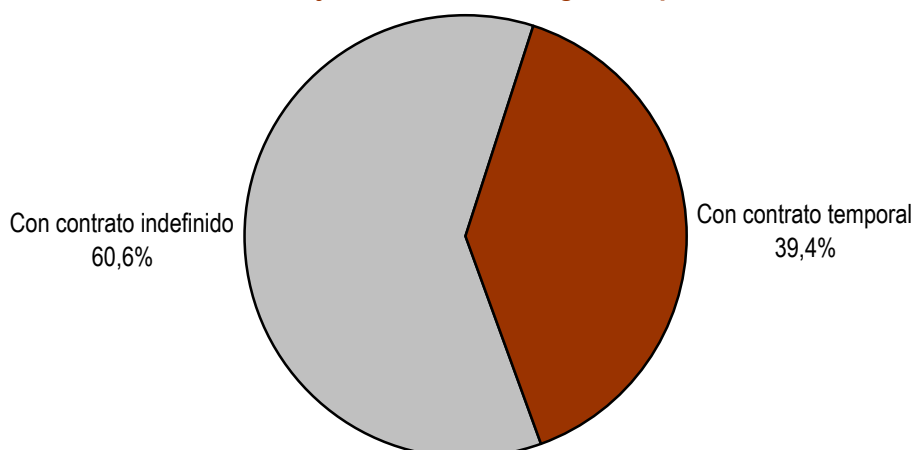
* Los resultados deben tomarse con precaución porque pueden estar afectados por grandes errores de muestreo.

Navarra (Comunidad Foral de) (3/7)

Primer trimestre de 2008

Población joven y trabajo

	Total	18-24 años	25-29 años	30-34 años	Hombres	Mujeres
Condiciones laborales de la población joven						
Población activa	112.460	25.444	38.921	48.095	60.142	52.318
%/total población joven	79,9%	18,1%	27,6%	34,2%	42,7%	37,2%
Tasa de actividad ⁽³⁾	79,9%	58,1%	87,0%	92,0%	83,3%	76,3%
Variación interanual	1,18%	3,28%	-2,27%	3,01%	-2,42%	5,65%
Población ocupada	102.132	21.107	36.160	44.865	54.359	47.773
%/total población joven	72,5%	15,0%	25,7%	31,9%	38,6%	33,9%
Tasa de empleo ⁽⁴⁾	72,5%	48,2%	80,8%	85,8%	75,2%	69,7%
Variación interanual	-1,46%	-5,95%	0,40%	-0,72%	-6,66%	5,20%
Población asalariada	90.266	19.738	32.887	37.641	45.681	44.585
%/total población joven	64,1%	14,0%	23,4%	26,7%	32,4%	31,7%
%/total población de su misma edad	64,1%	45,1%	73,5%	72,0%	63,2%	65,0%
Variación interanual	-3,67%	-10,26%	0,82%	-3,70%	-13,52%	9,06%
Con contrato indefinido	54.707	8.928	19.403	26.376	28.855	25.852
%/total población joven	38,9%	6,3%	13,8%	18,7%	20,5%	18,4%
%/total asalariados/as misma edad	60,6%	45,2%	59,0%	70,1%	63,2%	58,0%
%/total población de su misma edad	38,9%	20,4%	43,4%	50,4%	39,9%	37,7%
Variación interanual	-0,79%	5,61%	-0,24%	-3,17%	-8,45%	9,44%
Con contrato temporal	35.559	10.810	13.484	11.265	16.826	18.733
%/total población joven	25,3%	7,7%	9,6%	8,0%	11,9%	13,3%
%/total asalariados/as misma edad	39,4%	54,8%	41,0%	29,9%	36,8%	42,0%
%/total población de su misma edad	25,3%	24,7%	30,1%	21,5%	23,3%	27,3%
Variación interanual	-7,78%	-20,16%	2,38%	-4,94%	-21,02%	8,55%
Con contrato temporal de menos de un año	25.279	7.573	9.872	7.834	11.880	13.399
%/total asalariados/as misma edad	28,0%	38,4%	30,0%	20,8%	26,0%	30,1%
%/total población de su misma edad	18,0%	17,3%	22,1%	15,0%	16,4%	19,5%
Variación interanual	-7,51%	- *	21,22%	-1,29%	-21,98%	10,68%

17.9. Población joven asalariada según el tipo de contrato

Notas

(3) Tasa de actividad: porcentaje de población activa sobre el total de población de su misma edad.

(4) Tasa de empleo: porcentaje de población ocupada sobre el total de población de su misma edad.

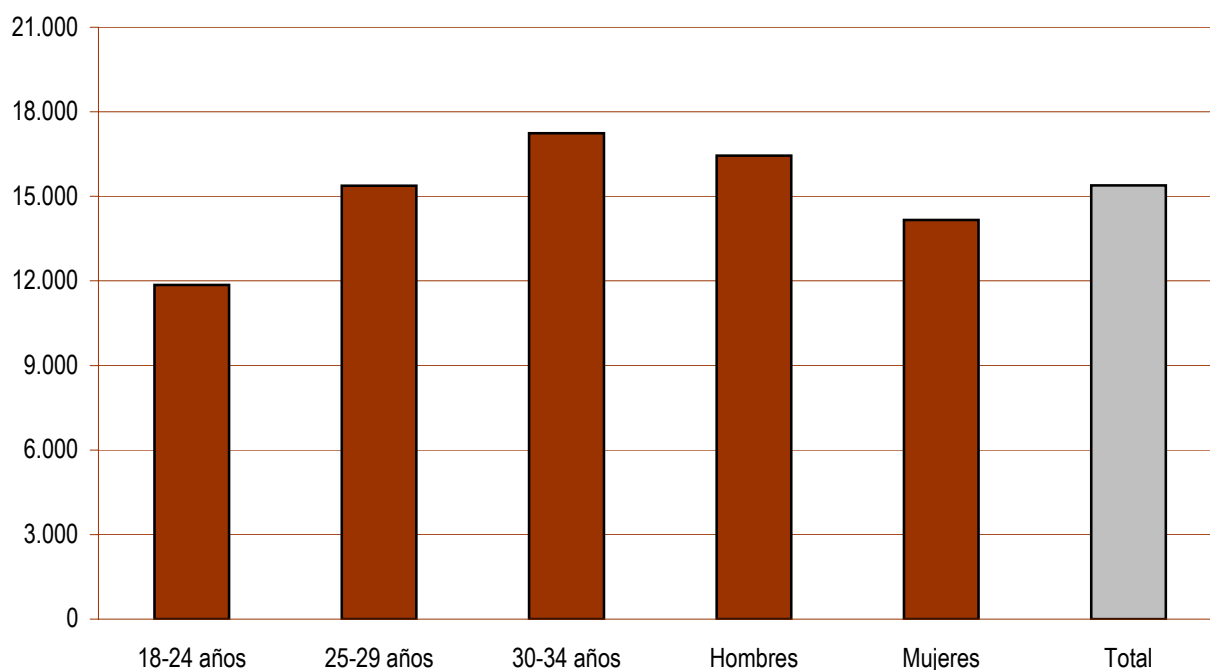
* Los resultados deben tomarse con precaución porque pueden estar afectados por grandes errores de muestreo.

Navarra (Comunidad Foral de) (4/7)

Primer trimestre de 2008

Población joven y trabajo

	Total	18-24 años	25-29 años	30-34 años	Hombres	Mujeres
Condiciones laborales de la población joven						
Población joven en paro	10.328	4.337 *	2.761 *	3.230 *	5.783	4.545 *
Tasa de paro ⁽⁵⁾	9,2%	17,0% *	7,1% *	6,7% *	9,6%	8,7% *
Variación interanual	- *	- *	25,79% *	- *	- *	10,64% *
Población joven inactiva	28.355	18.338	5.824	4.193 *	12.098	16.257
%/total población de su misma edad	20,1%	41,9%	13,0%	8,0% *	16,7%	23,7%
Variación interanual	-6,31%	-7,76%	2,63%	-10,98% *	6,22%	-13,87%
Población estudiante	19.969	16.759	- *	- *	10.079	9.890
%/total población de su misma edad	14,2%	38,3%	- *	- *	14,0%	14,4%
Variación interanual	-0,34%	-3,51%	- *	- *	18,17%	-14,06%
Capacidad adquisitiva (euros netos anuales)						
Salario persona joven	15.390,35	11.862,81	15.372,65	17.241,76	16.451,03	14.164,42
Variación interanual	3,36%					
Ingresos hogar joven	26.176,13	16.133,76	23.065,07	28.041,57	25.789,59	26.893,09
Variación interanual	-1,32%					

17.10. Salario medio de una persona joven
Euros netos anuales

Notas
(5) Tasa de paro: porcentaje de población en paro sobre el total de población activa de su misma edad.

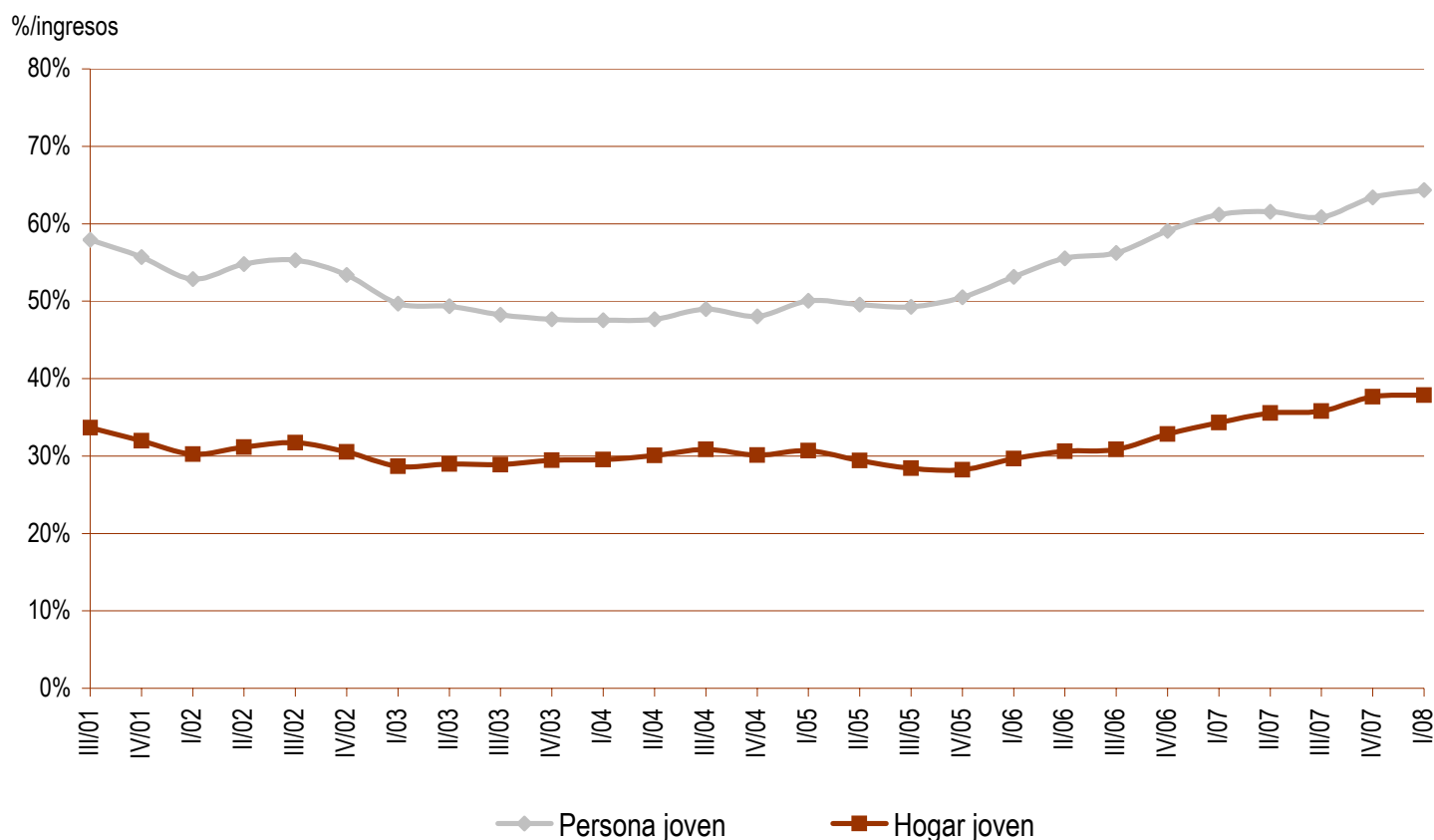
* Los resultados deben tomarse con precaución porque pueden estar afectados por grandes errores de muestreo.

Navarra (Comunidad Foral de) (5/7)

Primer trimestre de 2008

Población joven y vivienda

	Total	18-24 años	25-29 años	30-34 años	Hombres	Mujeres
Acceso a la vivienda en propiedad						
Precio medio vivienda libre (euros)	175.190,00					
Variación interanual	1,32%					
Precio vivienda libre nueva (euros)	177.200,00					
Variación interanual	3,34%					
Precio vivienda libre segunda mano (euros)	173.030,00					
Variación interanual	-0,29%					
Precio medio vivienda protegida (euros)	124.170,00					
Precio máximo tolerable (Hogar joven)	138.898,72	85.610,76	122.390,46	148.797,34	136.847,63	142.703,12
Variación interanual	-8,06%					
Precio máximo tolerable (Persona joven)	81.666,00	62.947,79	81.572,08	91.490,15	87.294,29	75.160,82
Variación interanual	-3,71%					
Coste de acceso propiedad (Hogar joven)*	37,8%	61,4%	42,9%	35,3%	38,4%	36,8%
Variación interanual	10,21%					
Coste de acceso propiedad (Persona joven)*	64,4%	83,5%	64,4%	57,4%	60,2%	69,9%
Variación interanual	5,23%					

17.11. Evolución del coste de acceso al mercado de la vivienda en propiedad para un hogar joven y una persona joven*


* Coste de acceso a una vivienda en régimen de propiedad con el precio medio de mercado (consultar la nota metodológica).

Navarra (Comunidad Foral de) (6/7)

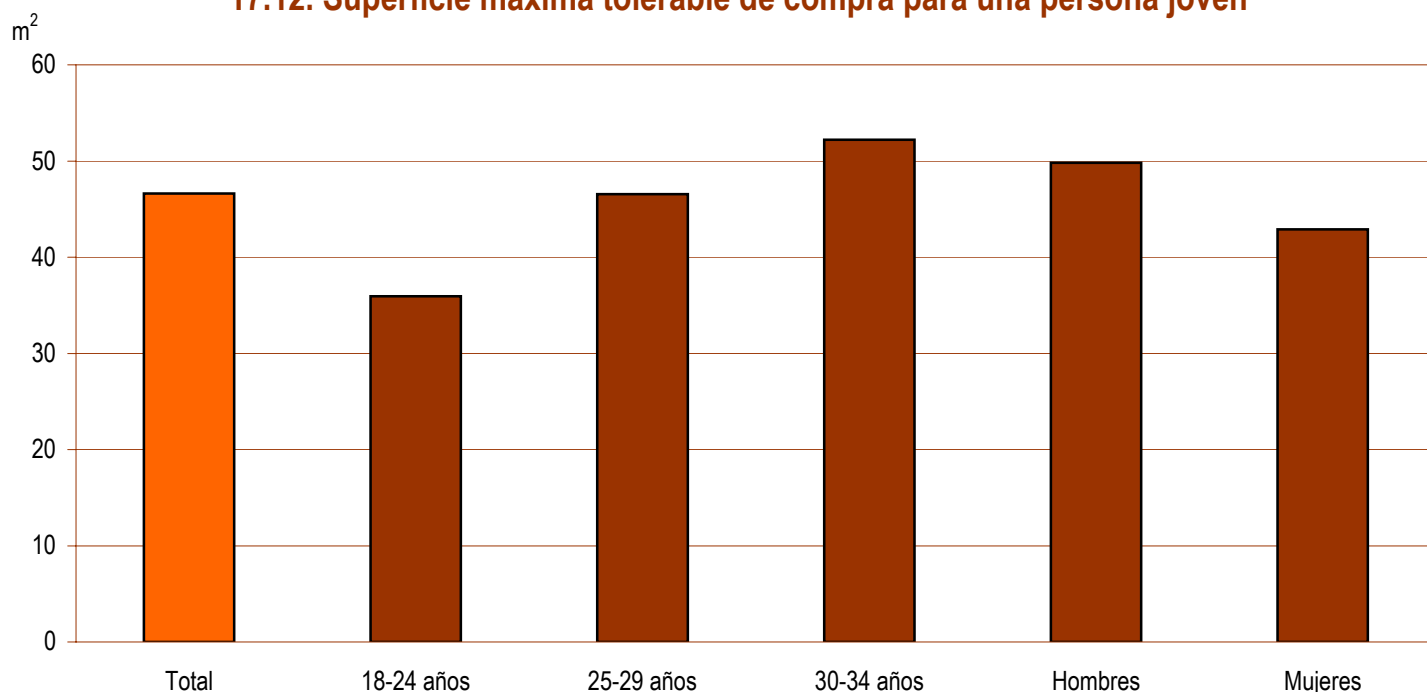
Primer trimestre de 2008

Población joven y vivienda

	Total	18-24 años	25-29 años	30-34 años	Hombres	Mujeres
Acceso a la vivienda en alquiler						
Renta media vivienda libre (euros/mes)*	-					
Coste de acceso alquiler (Hogar joven)**	-	-	-	-	-	-
Coste de acceso alquiler (Persona joven)**	-	-	-	-	-	-
Renta máxima tolerable (Hogar joven)	654,40	403,34	576,63	701,04	644,74	672,33
Renta máxima tolerable (Persona joven)	384,76	296,57	384,32	431,04	411,28	354,11

	Total	18-24 años	25-29 años	30-34 años	Hombres	Mujeres
Superficie máxima tolerable de compra⁽⁶⁾						
Hogar joven	79,3	48,9	69,9	84,9	78,1	81,5
Variación interanual	-9,27%					
Persona joven	46,6	35,9	46,6	52,2	49,8	42,9
Variación interanual	-4,97%					

	Total	18-24 años	25-29 años	30-34 años	Hombres	Mujeres
Superficie máxima tolerable de alquiler⁽⁷⁾						
Hogar joven***	-	-	-	-	-	-
Persona joven***	-	-	-	-	-	-

17.12. Superficie máxima tolerable de compra para una persona joven

Notas

(6) Superficie máxima tolerable de compra: metros cuadrados construidos de una vivienda libre en propiedad cuya compra no supusiera más del 30% de los ingresos de una persona joven o un hogar joven.

(7) Superficie máxima tolerable de alquiler: metros cuadrados útiles de una vivienda libre en alquiler cuya renta mensual no supusiera más del 30% de los ingresos de una persona joven o un hogar joven.

* No se publica el dato de la renta media de alquiler debido a la escasa representatividad de la muestra analizada (consultar la nota metodológica).

** Coste de acceso a una vivienda en régimen de alquiler con la renta media de mercado (consultar la nota metodológica).

*** No se publica el dato de la superficie máxima tolerable debido a la ausencia de datos de alquiler significativos (consultar la nota metodológica).

Navarra (Comunidad Foral de) (7/7)

Primer trimestre de 2008

Población joven y vivienda

	Total	18-24 años	25-29 años	30-34 años	Hombres	Mujeres
Ingresos mínimos para adquirir una vivienda libre⁽⁸⁾						
Ingresos mínimos (euros anuales)	33.015,40					
Ingresos mínimos (euros mensuales)	2.751,28					
Variación interanual	8,76%					
Diferencia con ingresos medios hogar joven	26,13%	104,64%	43,14%	17,74%	28,02%	22,77%
Diferencia con ingresos medios persona joven	114,52%	178,31%	114,77%	91,49%	100,69%	133,09%

Política de vivienda

Ayudas específicas para personas jóvenes

Ayudas específicas de la Comunidad para personas jóvenes: plan de vivienda propio de Navarra.

- 1) Programa de Alquiler Joven: subvenciones al promotor, opción de compra del arrendatario, transcurrido el periodo máximo de cinco años en alquiler y, en su caso, dos años de prórroga, y seguro de caución y multiriesgo (según las condiciones del convenio entre el INJUVE y el Instituto Navarro de Deporte y Juventud).
- 2) Puntuación extra en los baremos de adjudicación de viviendas protegidas para los solicitantes menores de 35 años.
- 3) Ayudas a la promoción de viviendas de protección oficial en régimen general destinadas al alquiler de personas menores de 35 años.
- 4) Ayudas a la promoción de apartamentos de protección oficial en régimen general y en régimen especial destinadas al alquiler de menores de 35 años.
- 5) Ayudas destinadas a la compra de vivienda por parte de personas jóvenes agricultoras.

Renta Básica de Emancipación (RBE). Pagos efectuados hasta el 30 de junio de 2008*

Municipio	Hombres	Mujeres	Total
Pamplona	293	426	719
Total Comunidad			1.176

* Información facilitada por el Ministerio de Vivienda.

Notas

(8) **Ingresos mínimos para adquirir una vivienda libre:** euros netos que debería ingresar una persona o un hogar para dedicar el 30% de su renta al pago de una hipoteca media de una vivienda libre (consultar la nota metodológica).