

País Vasco (1/8)

Cuarto trimestre de 2011

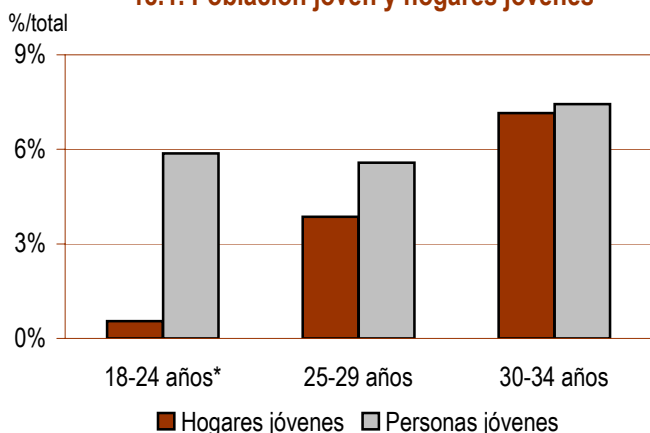
La incapacidad para hacer frente a la compra o el alquiler de una vivienda libre es uno de los principales escollos que encuentran las personas jóvenes del País Vasco a la hora de emprender su independencia residencial. En el cuarto trimestre de 2011 se ha reforzado todavía más esta exclusión de los circuitos del mercado inmobiliario puesto que, como venía ocurriendo desde el segundo trimestre, el coste de acceso al mercado de la vivienda en propiedad ha vuelto a dispararse, acumulando un incremento interanual del 10,04% para una persona joven asalariada y del 11,65% para un hogar joven (Gráfico 18.11).

Paralelamente a las dificultades de acceso, están emergiendo con notoriedad las problemáticas relacionadas con el mantenimiento en la vivienda ocupada y, por ende, con la ruptura de los procesos residenciales de emancipación residencial. El País Vasco es una de las comunidades autónomas donde más rápidamente está creciendo la cifra de hogares jóvenes en los que no hay ninguna persona con empleo (Gráfico 0.9). En estos casos, pues, el pago de los gastos mensuales de la vivienda implica tener que recurrir a los ahorros, la ayuda familiar o la financiación externa, antes de asumir el regreso al hogar de origen.

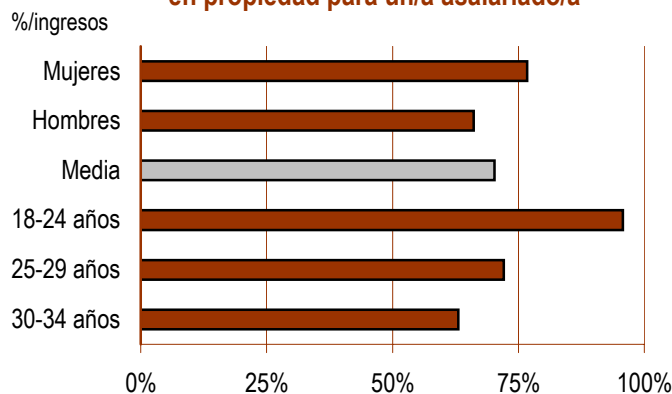
Población joven

Vivienda

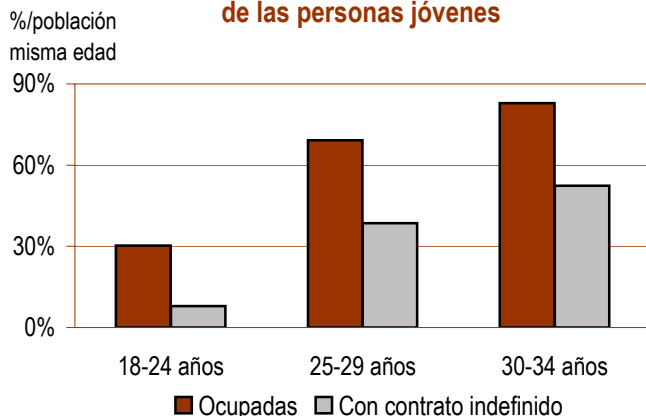
18.1. Población joven y hogares jóvenes



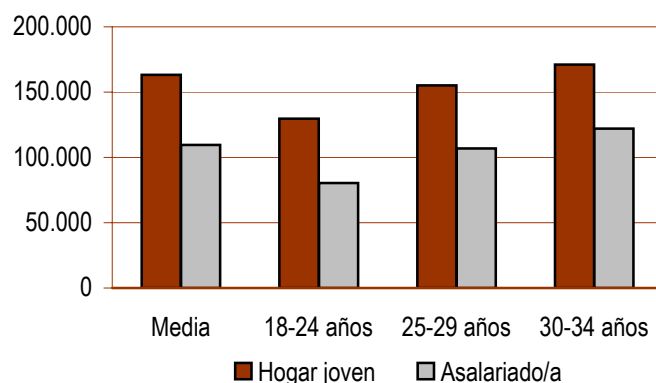
18.2. Coste de acceso a la vivienda en propiedad para un/a asalariado/a



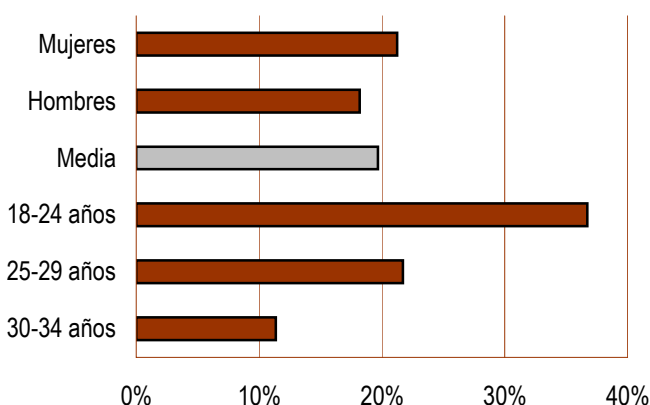
18.3. Condiciones laborales de las personas jóvenes



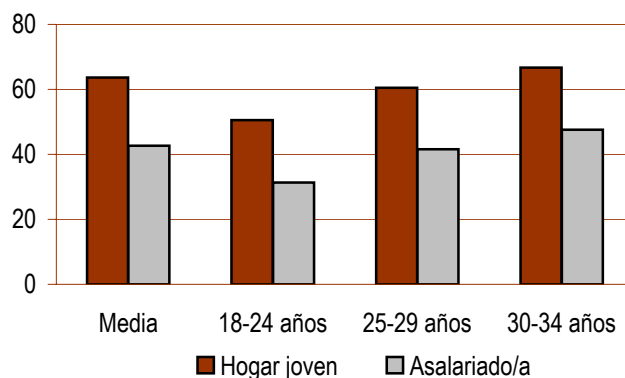
18.4. Precio máximo tolerable de compra Euros



18.5. Tasa de paro



18.6. Superficie máxima tolerable de compra



* Esta cifra no se publica o debe tomarse con precaución, porque puede estar afectada por grandes errores de muestreo.

País Vasco (2/8)

Cuarto trimestre de 2011

Población joven

	Total	18-24 años	25-29 años	30-34 años	Hombres	Mujeres
Población joven						
Número de personas	398.987	123.967	117.847	157.173	199.384	199.603
%/total población	18,9%	5,9%	5,6%	7,4%	9,4%	9,4%
Variación interanual	-5,89%	-4,50%	-7,15%	-6,01%	-6,52%	-5,25%

Hogares jóvenes

	Total	18-24 años	25-29 años	30-34 años	Hombres	Mujeres
Hogares jóvenes						
Número de hogares	99.957	4.767 *	33.380	61.810	49.560	50.397
%/total hogares	11,6%	0,6% *	3,9%	7,2%	5,7%	5,8%
Tasa de principalidad ⁽¹⁾	25,1%	3,8% *	28,3%	39,3%	24,9%	25,2%
Personas por hogar	2,12	2,33 *	1,90	2,21	2,05	2,18
Variación interanual número hogares	-9,65%	-14,66% *	-10,36%	-8,85%	-6,21%	-12,80%

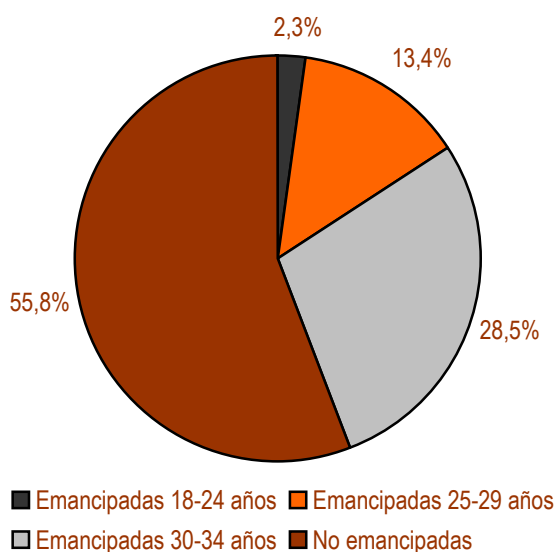
Población joven emancipada

	Total	18-24 años	25-29 años	30-34 años	Hombres	Mujeres
Población joven emancipada						
Número de personas	176.502	9.251	53.658	113.593	77.574	98.928
%/total población joven	44,2%	2,3%	13,4%	28,5%	19,4%	24,8%
Tasa de emancipación ⁽²⁾	44,2%	7,5%	45,5%	72,3%	38,9%	49,6%
Variación interanual población emancipada	-8,05%	-23,44%	-10,72%	-5,16%	-6,18%	-9,47%

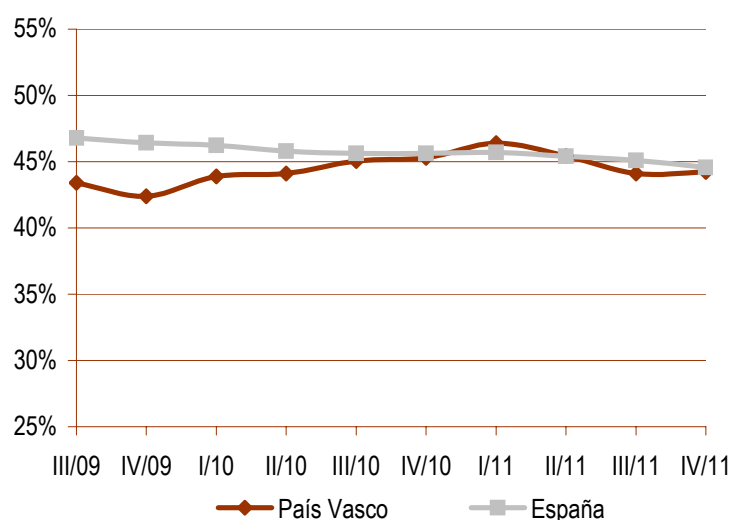
Población joven inmigrante

Con menos de 5 años de residencia	17.068
%/total población joven	4,3%
Variación interanual	-25,26%

18.7. Personas jóvenes emancipadas
%/total personas jóvenes



18.8. Personas jóvenes emancipadas
Tasa de emancipación



Notas

(1) **Tasa de principalidad:** porcentaje de personas que constan como "persona de referencia" de una vivienda sobre el total de su misma edad.

(2) **Tasa de emancipación:** porcentaje de personas que viven fuera del hogar de origen sobre el total de su misma edad.

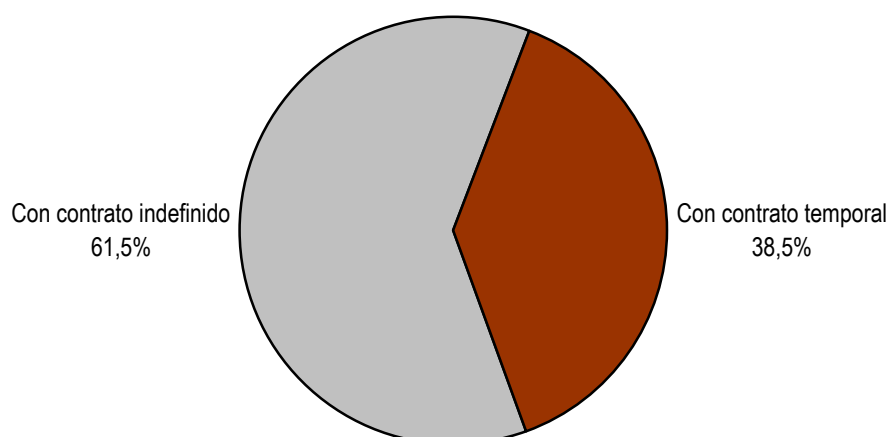
* Esta cifra no se publica o debe tomarse con precaución, porque puede estar afectada por grandes errores de muestreo.

País Vasco (3/8)

Cuarto trimestre de 2011

Población joven y trabajo

	Total	18-24 años	25-29 años	30-34 años	Hombres	Mujeres
Condiciones laborales de la población joven						
Población activa	310.523	59.321	104.202	147.000	158.393	152.130
%/total población joven	77,8%	14,9%	26,1%	36,8%	39,7%	38,1%
Tasa de actividad ⁽³⁾	77,8%	47,9%	88,4%	93,5%	79,4%	76,2%
Variación interanual	-4,33%	-6,51%	-5,13%	-2,83%	-5,87%	-2,67%
Población ocupada	249.416	37.539	81.583	130.294	129.581	119.835
%/total población joven	62,5%	9,4%	20,4%	32,7%	32,5%	30,0%
Tasa de empleo ⁽⁴⁾	62,5%	30,3%	69,2%	82,9%	65,0%	60,0%
Variación interanual	-5,87%	-15,39%	-9,39%	-0,20%	-5,54%	-6,22%
Población asalariada	223.587	35.139	76.523	111.925	113.799	109.788
%/total población joven	56,0%	8,8%	19,2%	28,1%	28,5%	27,5%
%/total población de su misma edad	56,0%	28,3%	64,9%	71,2%	57,1%	55,0%
Variación interanual	-7,78%	-17,26%	-9,18%	-3,27%	-8,39%	-7,13%
Con contrato indefinido	137.465	9.800	45.375	82.290	72.763	64.702
%/total población joven	34,5%	2,5%	11,4%	20,6%	18,2%	16,2%
%/total asalariados/as misma edad	61,5%	27,9%	59,3%	73,5%	63,9%	58,9%
%/total población de su misma edad	34,5%	7,9%	38,5%	52,4%	36,5%	32,4%
Variación interanual	-8,34%	-46,96%	-3,92%	-2,36%	-7,00%	-9,81%
Con contrato temporal	86.122	25.339	31.148	29.635	41.036	45.086
%/total población joven	21,6%	6,4%	7,8%	7,4%	10,3%	11,3%
%/total asalariados/as misma edad	38,5%	72,1%	40,7%	26,5%	36,1%	41,1%
%/total población de su misma edad	21,6%	20,4%	26,4%	18,9%	20,6%	22,6%
Variación interanual	-6,86%	5,60%	-15,90%	-5,71%	-10,77%	-2,98%
Con contrato temporal de menos de un año	55.253	16.624	19.809	18.820	26.515	28.738
%/total asalariados/as misma edad	24,7%	47,3%	25,9%	16,8%	23,3%	26,2%
%/total población de su misma edad	13,8%	13,4%	16,8%	12,0%	13,3%	14,4%
Variación interanual	-6,50%	10,40%	-16,89%	-6,83%	0,44%	-12,09%

18.9. Población joven asalariada según el tipo de contrato

Notas

(3) **Tasa de actividad:** porcentaje de población activa sobre el total de su misma edad.

(4) **Tasa de empleo:** porcentaje de población ocupada sobre el total de su misma edad.

País Vasco (4/8)

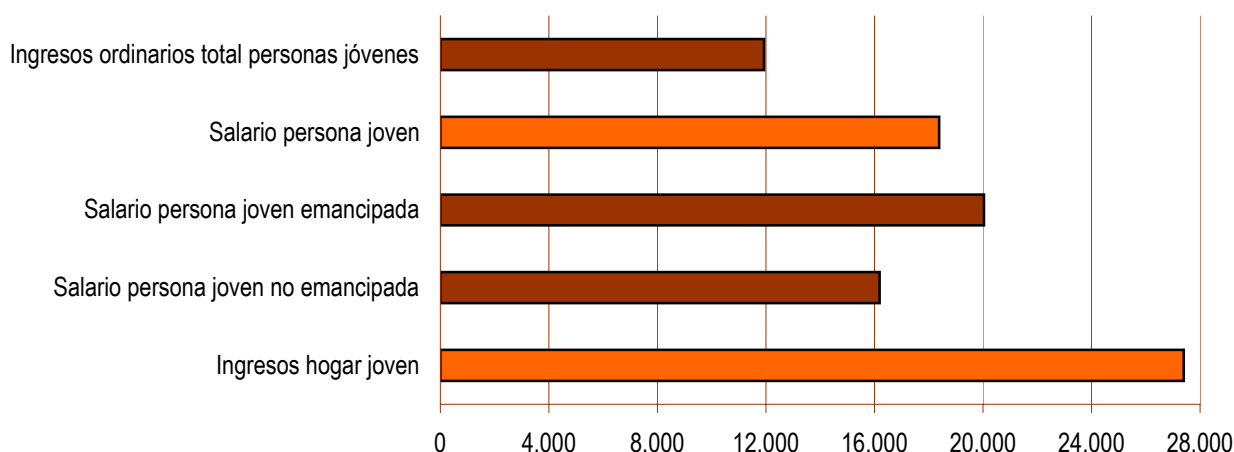
Cuarto trimestre de 2011

Población joven y trabajo

	Total	18-24 años	25-29 años	30-34 años	Hombres	Mujeres
Condiciones laborales de la población joven						
Población joven en paro	61.107	21.781	22.619	16.707	28.812	32.295
Tasa de paro ⁽⁵⁾	19,7%	36,7%	21,7%	11,4%	18,2%	21,2%
Variación interanual	2,52%	14,12%	14,23%	-19,36%	-7,31%	13,22%
Población joven inactiva	88.464	64.647	13.645	10.172	40.991	47.473
%/total población de su misma edad	22,2%	52,1%	11,6%	6,5%	20,6%	23,8%
Variación interanual	-10,99%	-2,57%	-20,11%	-36,23%	-8,95%	-12,68%
Población estudiante	72.087	61.095	8.001	2.991 *	34.889	37.198
%/total población de su misma edad	18,1%	49,3%	6,8%	1,9% *	17,5%	18,6%
Variación interanual	-6,25%	-2,99%	-26,98%	0,91% *	-11,15%	-1,14%
Capacidad adquisitiva (euros netos anuales)						
Población joven sin ingresos ordinarios	92.916					
%/total población de su misma edad	23,3%					
Población joven sin salario	149.571	86.428	36.264	26.879	69.803	79.768
%/total población de su misma edad	37,5%	69,7%	30,8%	17,1%	35,0%	40,0%
Variación interanual	-5,93%	1,16%	-1,68%	-26,70%	-8,28%	-3,76%
Hogares sin personas ocupadas	13.393	- *	5.600	6.025	6.337	7.056
%/total hogares de su misma edad	13,4%	- *	16,8%	9,7%	12,8%	14,0%
%/total hogares sin personas ocupadas	4,8%	- *	2,0%	2,1%	2,3%	2,5%
Variación interanual	16,47%	- *	3,86%	24,53%	44,78%	-0,93%
Ingresos ordinarios persona joven	11.924,72	5.384,42	13.216,65	16.371,29	13.497,71	10.253,28
Salario persona joven	18.384,88	13.491,55	17.923,87	20.486,27	19.531,28	16.842,91
Variación interanual	0,15%					
Persona joven emancipada	20.031,23	14.060,84	18.134,54	21.090,64	22.053,98	17.801,05
Persona joven no emancipada	16.189,49	13.364,36	17.720,93	18.242,77	16.634,76	15.319,52
Ingresos hogar joven	27.396,28	21.762,29	26.039,41	28.726,48	27.006,71	28.609,83
Variación interanual	-1,30%					

18.10. Capacidad adquisitiva de las personas jóvenes

Euros netos anuales


Notas

(5) **Tasa de paro:** porcentaje de población en paro sobre el total de población activa de su misma edad.

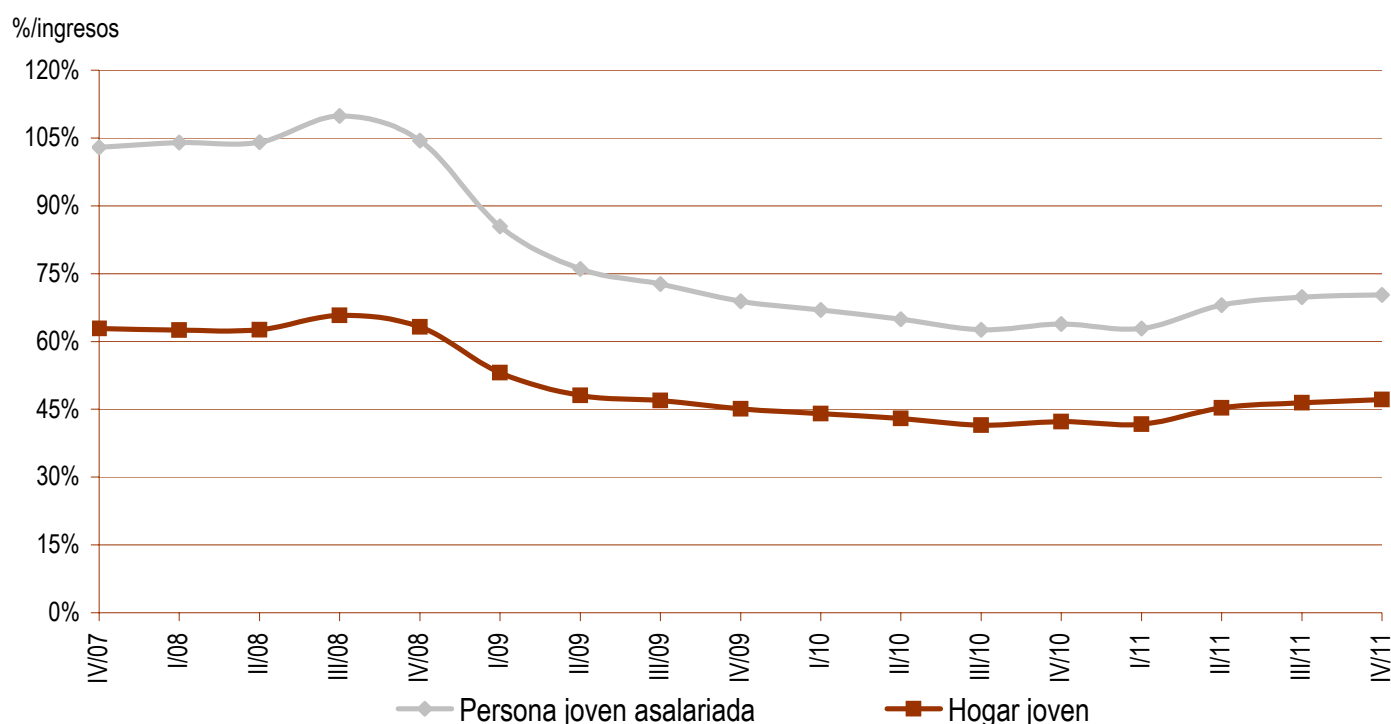
* Esta cifra no se publica o debe tomarse con precaución, porque puede estar afectada por grandes errores de muestreo.

País Vasco (5/8)

Cuarto trimestre de 2011

Población joven y vivienda

	Total	18-24 años	25-29 años	30-34 años	Hombres	Mujeres
Acceso a la vivienda en propiedad						
Precio medio vivienda libre (euros)	256.610,00					
Variación interanual	-2,99%					
Precio vivienda libre nueva (euros)	264.060,00					
Variación interanual	-3,31%					
Precio vivienda libre segunda mano (euros)	252.130,00					
Variación interanual	-3,03%					
Precio medio vivienda protegida (euros)	119.990,00					
Precio máximo tolerable (Hogar joven)	163.254,97	129.681,93	155.169,35	171.181,68	160.933,55	170.486,53
Variación interanual	-13,11%					
Precio máximo tolerable (Asalariado/a)	109.555,86	80.396,43	106.808,72	122.078,11	116.387,30	100.367,27
Variación interanual	-11,83%					
Coste acceso propiedad (Hogar joven)*	47,2%	59,4%	49,6%	45,0%	47,8%	45,2%
Variación interanual	11,65%					
Coste acceso propiedad (Asalariado/a)*	70,3%	95,8%	72,1%	63,1%	66,1%	76,7%
Variación interanual	10,04%					
Coste acceso propiedad (Ingresos ordinarios)*	108,3%	239,9%	97,7%	78,9%	95,7%	126,0%
Variación interanual	8,58%					
Importe entrada inicial para la compra	76.983,00					
Nº veces ingresos anuales hogar joven	2,8	3,5	3,0	2,7	2,9	2,7
Variación interanual	-1,71%					
Nº veces salario anual persona joven	4,2	5,7	4,3	3,8	3,9	4,6
Variación interanual	-3,13%					

18.11. Evolución del coste de acceso al mercado de la vivienda en propiedad para un hogar joven y una persona joven asalariada*


* Coste de acceso a una vivienda en régimen de propiedad con el precio medio de mercado (consultar la nota metodológica).

País Vasco (6/8)

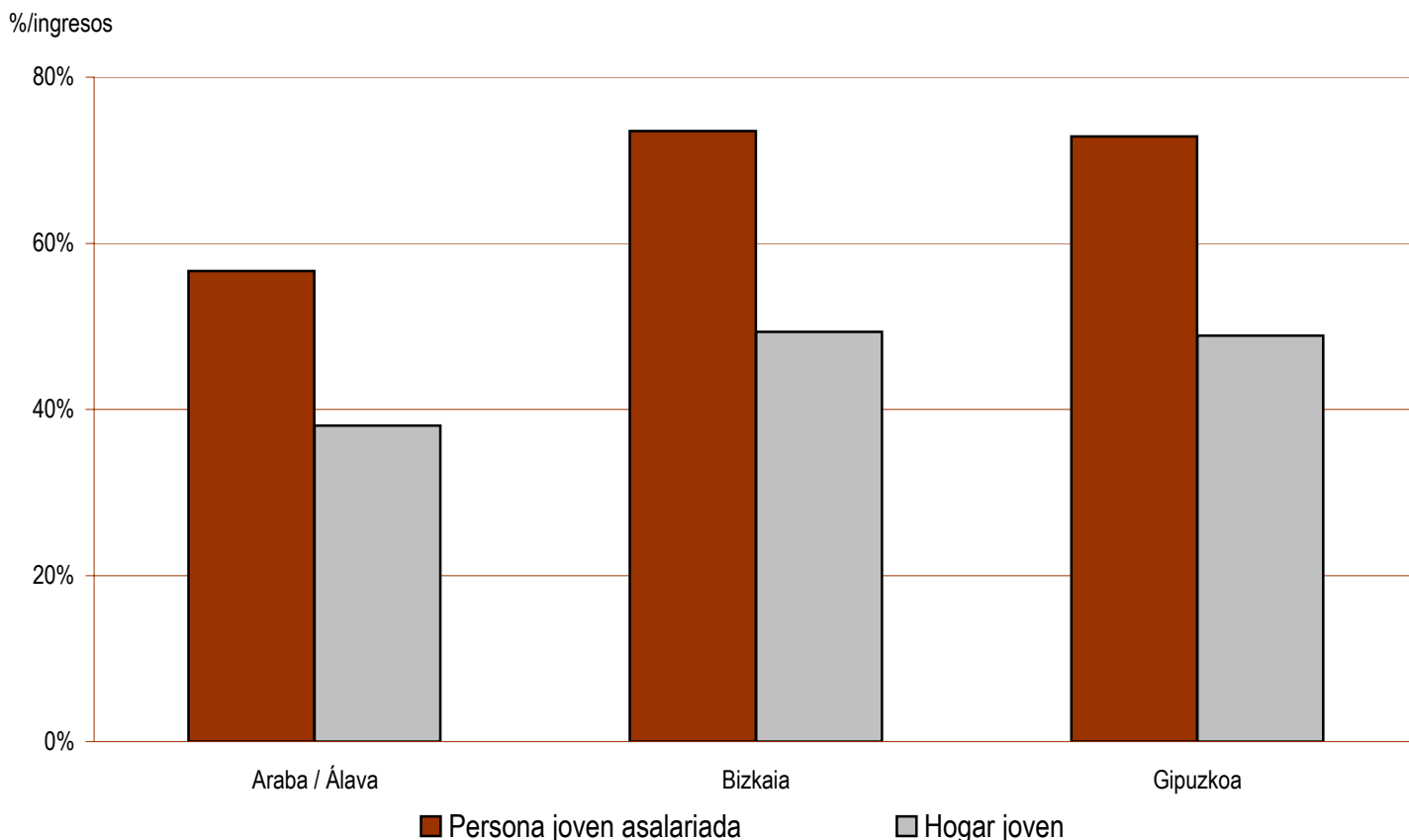
Cuarto trimestre de 2011

Población joven y vivienda

Coste de acceso al mercado de vivienda según provincias

	Araba / Álava	Bizkaia	Gipuzkoa
Acceso a la vivienda en propiedad			
Precio medio vivienda libre (euros)	229.950,00	256.090,00	273.470,00
Variación interanual precio medio vivienda libre	4,30%	-4,62%	0,48%
Coste de acceso propiedad (Hogar joven)*	38,0%	49,3%	48,9%
Variación interanual	20,04%	9,77%	15,64%
Coste de acceso propiedad (Asalariado/a)*	56,7%	73,5%	72,9%
Variación interanual	18,30%	8,18%	13,97%

18.12. Coste de acceso al mercado de la vivienda en propiedad para un hogar joven y una persona joven asalariada según provincias*



* Coste de acceso a una vivienda en régimen de propiedad con el precio medio de mercado (consultar la nota metodológica).

País Vasco (7/8)

Cuarto trimestre de 2011

Población joven y vivienda

	Total	18-24 años	25-29 años	30-34 años	Hombres	Mujeres
Acceso a la vivienda en alquiler						
Renta media vivienda libre (euros/mes)*	-					
Variación interanual	-					
Coste de acceso alquiler (Hogar joven)**	-	-	-	-	-	-
Variación interanual	-					
Coste de acceso alquiler (Asalariado/a)**	-	-	-	-	-	-
Variación interanual	-					
Coste de acceso alquiler (Ingresos ordinarios)**	-	-	-	-	-	-
Variación interanual	-					
Renta máxima tolerable (Hogar joven)	684,91	544,06	650,99	718,16	675,17	715,25
Variación interanual	-1,30%					
Renta máxima tolerable (Asalariado/a)	459,62	337,29	448,10	512,16	488,28	421,07
Variación interanual	0,15%					

	Total	18-24 años	25-29 años	30-34 años	Hombres	Mujeres
Superficie máxima tolerable de compra⁽⁶⁾						
Hogar joven	63,6	50,5	60,5	66,7	62,7	66,4
Variación interanual	-10,44%					
Persona joven asalariada	42,7	31,3	41,6	47,6	45,4	39,1
Variación interanual	-9,12%					

	Total	18-24 años	25-29 años	30-34 años	Hombres	Mujeres
Superficie máxima tolerable de alquiler⁽⁷⁾						
Hogar joven***	-	-	-	-	-	-
Variación interanual	-					
Persona joven asalariada***	-	-	-	-	-	-
Variación interanual	-					

Notas

(6) Superficie máxima tolerable de compra: metros cuadrados construidos de una vivienda libre en propiedad cuya compra no supusiera más del 30% del salario medio de una persona joven o más del 30% de los ingresos medios de un hogar joven.

(7) Superficie máxima tolerable de alquiler: metros cuadrados construidos de una vivienda libre en alquiler cuya renta mensual no supusiera más del 30% del salario medio de una persona joven o más del 30% de los ingresos medios de un hogar joven.

* No se publica el dato de la renta media de alquiler debido a la escasa representatividad de la muestra analizada (consultar la nota metodológica).

** Coste de acceso a una vivienda en régimen de alquiler con la renta media de mercado (consultar la nota metodológica).

*** No se publica el dato de la superficie máxima tolerable debido a la ausencia de datos de alquiler significativos (consultar la nota metodológica).

País Vasco (8/8)

Cuarto trimestre de 2011

Población joven y vivienda

	Total	18-24 años	25-29 años	30-34 años	Hombres	Mujeres
Ingresos mínimos para adquirir una vivienda libre⁽⁸⁾						
Ingresos mínimos (euros anuales)	43.062,45					
Ingresos mínimos (euros mensuales)	3.588,54					
Variación interanual	10,20%					
Diferencia con ingresos medios hogar joven	57,18%	97,88%	65,37%	49,91%	59,45%	50,52%
Diferencia con salario medio persona joven	134,23%	219,18%	140,25%	110,20%	120,48%	155,67%

Provincia	Ingresos mínimos		Variación interanual	Diferencia con ingresos	
	Anuales	Mensuales		Hogar joven	Salario joven
País Vasco	43.062,45	3.588,54	10,20%	57,18%	134,23%
Araba / Álava	38.588,56	3.215,71	18,48%	26,79%	88,94%
Bizkaia	42.975,19	3.581,27	8,35%	64,48%	145,11%
Gipuzkoa	45.891,77	3.824,31	14,14%	62,98%	142,86%

Política de vivienda

Ayudas específicas para personas jóvenes

Oficinas del programa Alokabide en Bilbao, Donostia y Vitoria-Gasteiz.

Ayudas específicas de la Comunidad para personas jóvenes: plan de vivienda propio del País Vasco.

- 1) Las personas jóvenes son un colectivo preferente en la adjudicación de viviendas en régimen de arrendamiento y compra.
- 2) Subvención a fondo perdido, equivalente al 6% del valor de tasación, para la compra de viviendas libres usadas situadas en Áreas de Rehabilitación Integral o Áreas degradadas.
- 3) Reservas permanentes para personas jóvenes en los sorteos de vivienda protegida.
- 4) Miniapartamentos con servicios comunes para personas menores de 30 años.
- 5) Programa "Convivencia de estudiantes con la tercera edad".

Más información en:

<http://www.alokabide.com/alokabide/inicio.htm>

<http://www.avseuskadi.org/castellano/avseuskadi.php>

http://www2.cajavital.es/vivienda_vitalquiler.asp?op=12

<http://www.euskadi.net/r33-2415/es>

http://www.garraioak.ejgv.euskadi.net/r41-2208/es/contenidos/informacion/presentacion_subhome_vivienda/es_5894/presentacion_subh_viv_arch.html

<http://www.gazteaukera.euskadi.net/r58-19026/es/>

<http://www.gipuzkoangazte.info/gaiac.asp?zegaia=14>

Renta Básica de Emancipación (RBE). Pagos ordenados hasta el 30 de junio de 2011*

Provincia	Hombres	Mujeres	Total	Variación semestral
Álava	899	1.356	2.255	13,77%
Guipúzcoa	1.543	2.544	4.087	10,73%
Vizcaya	2.307	3.248	5.555	10,31%
Total Comunidad	4.749	7.148	11.897	11,09%

* Información facilitada por el Ministerio de Fomento.

Notas

(8) **Ingresos mínimos para adquirir una vivienda libre:** euros netos que debería ingresar una persona o un hogar para dedicar el 30% de su renta al pago de una hipoteca media para la adquisición de una vivienda libre (consultar la nota metodológica).