

Región de Murcia (1/7)

Cuarto trimestre de 2011

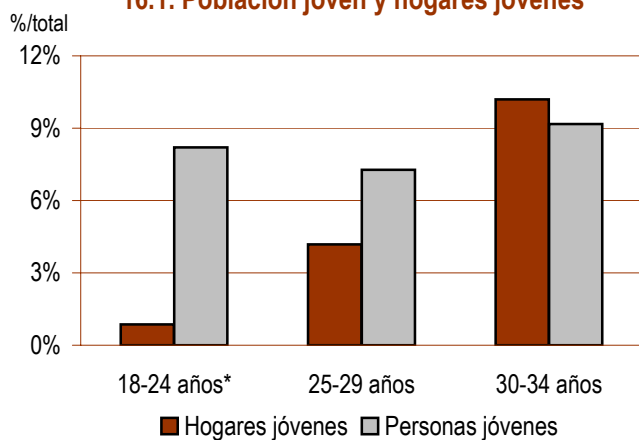
Por primera vez en años, más de la mitad de la población joven de la Región de Murcia está desempleada o es inactiva, lo cual significa que el colectivo de personas jóvenes que no percibe ningún salario ha ido extendiéndose de manera sucesiva. A finales de 2008, justo antes de que arrancara la actual recesión económica, apenas el 36,5% de los y las jóvenes se encontraba en esta disyuntiva.

La ausencia de ingresos salariales limita extraordinariamente las opciones de abandonar el hogar de origen, aún cuando los precios de las viviendas libres vayan cayendo y la oferta disponible sea ingente. Una persona joven asalariada que quisiera afrontar la compra de una vivienda libre, debería reservar el 42,2% de su sueldo neto al pago del primer vencimiento de la hipoteca. Con los ingresos de un hogar joven, el endeudamiento sería menor y estaría rozando el umbral máximo del 30% (Gráfico 16.11). El inconveniente es que lograr este nivel de renta es muy improbable, especialmente teniendo en cuenta que en el 18,0% de todos los hogares jóvenes existentes no hay ninguna persona ocupada (Gráfico 0.9).

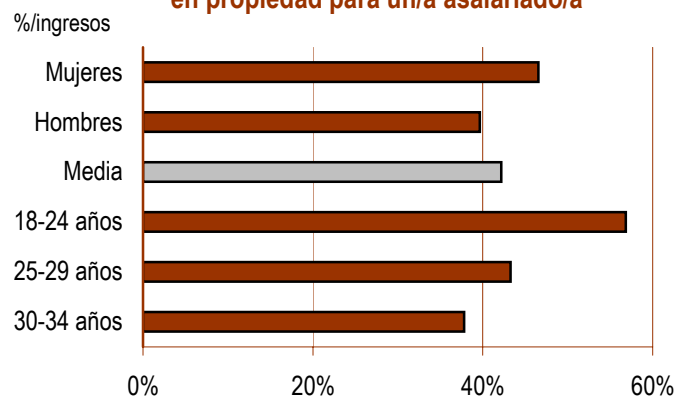
Población joven

Vivienda

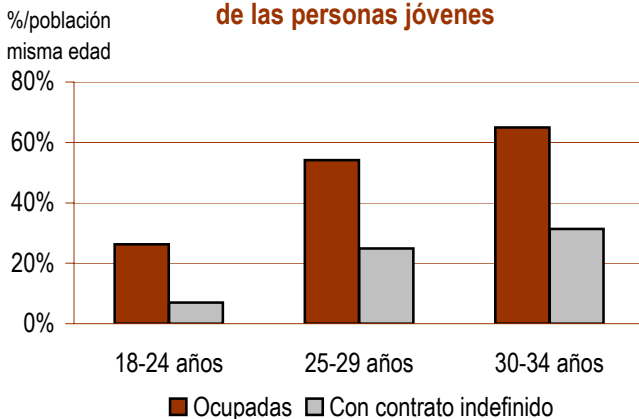
16.1. Población joven y hogares jóvenes



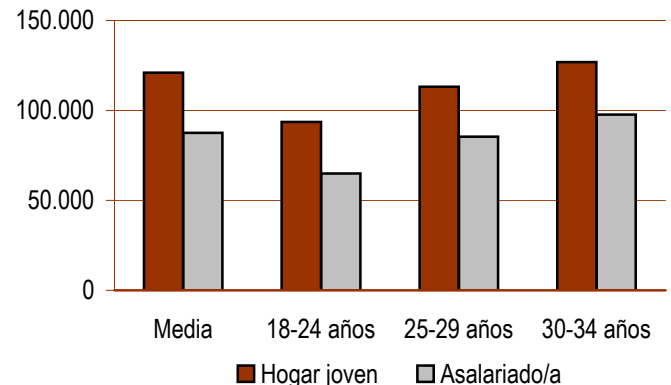
16.2. Coste de acceso a la vivienda en propiedad para un/a asalariado/a



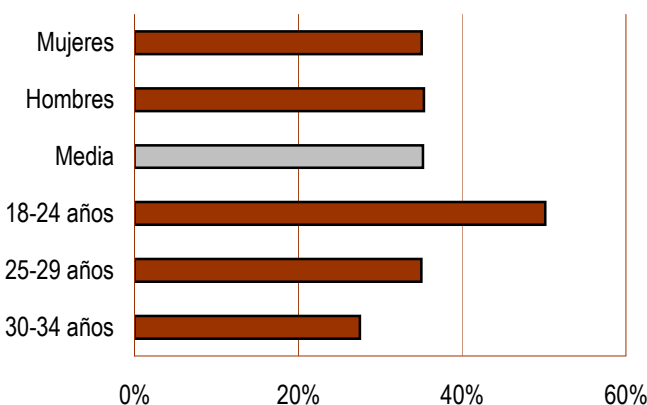
16.3. Condiciones laborales de las personas jóvenes



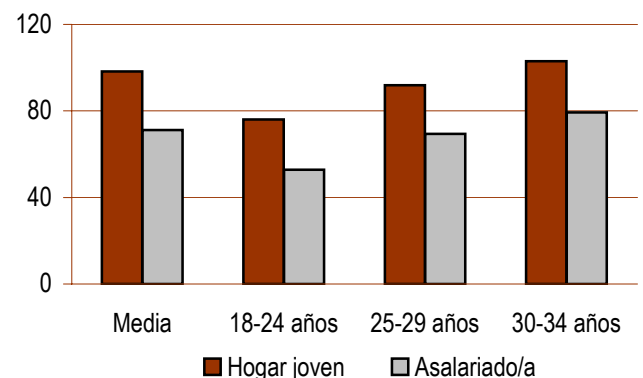
16.4. Precio máximo tolerable de compra Euros



16.5. Tasa de paro



16.6. Superficie máxima tolerable de compra



* Esta cifra no se publica o debe tomarse con precaución, porque puede estar afectada por grandes errores de muestreo.

Región de Murcia (2/7)

Cuarto trimestre de 2011

Población joven

	Total	18-24 años	25-29 años	30-34 años	Hombres	Mujeres
Población joven						
Número de personas	362.467	120.586	106.980	134.901	190.604	171.863
%/total población	24,7%	8,2%	7,3%	9,2%	13,0%	11,7%
Variación interanual	-3,26%	-2,00%	-5,83%	-2,27%	-3,45%	-3,06%

Hogares jóvenes

	Total	18-24 años	25-29 años	30-34 años	Hombres	Mujeres
Hogares jóvenes						
Número de hogares	80.176	4.539 *	21.988	53.649	56.903	23.273
%/total hogares	15,2%	0,9% *	4,2%	10,2%	10,8%	4,4%
Tasa de principalidad ⁽¹⁾	22,1%	3,8% *	20,6%	39,8%	29,9%	13,5%
Personas por hogar	2,67	2,70 *	2,52	2,73	2,70	2,59
Variación interanual número hogares	1,82%	0,20% *	-16,87%	12,32%	-6,77%	31,40%

Población joven emancipada

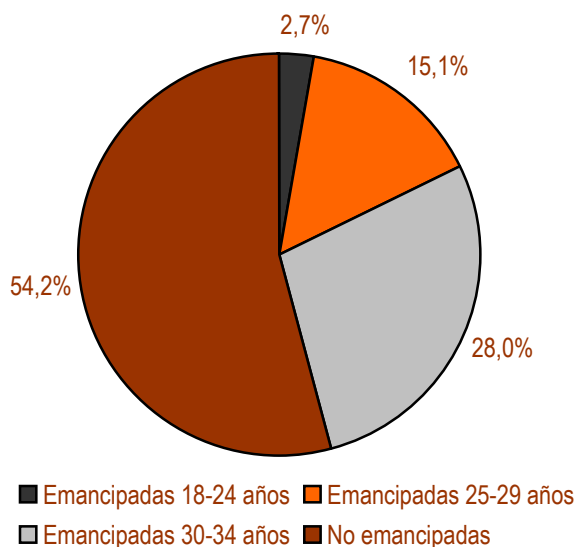
	Total	18-24 años	25-29 años	30-34 años	Hombres	Mujeres
Población joven emancipada						
Número de personas	166.110	9.775	54.773	101.562	74.634	91.476
%/total población joven	45,8%	2,7%	15,1%	28,0%	20,6%	25,2%
Tasa de emancipación ⁽²⁾	45,8%	8,1%	51,2%	75,3%	39,2%	53,2%
Variación interanual población emancipada	-0,56%	2,65%	1,45%	-1,90%	-6,94%	5,34%

Población joven inmigrante

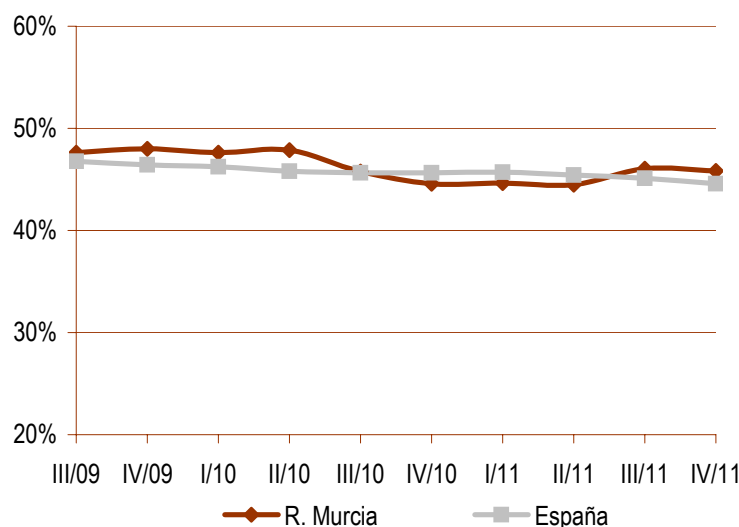
Con menos de 5 años de residencia	25.909
%/total población joven	7,1%
Variación interanual	-11,45%

16.7. Personas jóvenes emancipadas

%/total personas jóvenes


16.8. Personas jóvenes emancipadas

Tasa de emancipación


Notas

(1) **Tasa de principalidad:** porcentaje de personas que constan como "persona de referencia" de una vivienda sobre el total de su misma edad.

(2) **Tasa de emancipación:** porcentaje de personas que viven fuera del hogar de origen sobre el total de su misma edad.

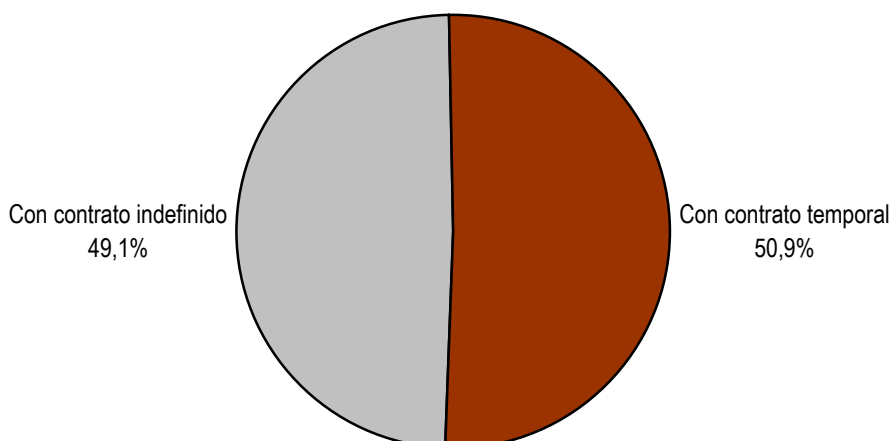
* Esta cifra no se publica o debe tomarse con precaución, porque puede estar afectada por grandes errores de muestreo.

Región de Murcia (3/7)

Cuarto trimestre de 2011

Población joven y trabajo

	Total	18-24 años	25-29 años	30-34 años	Hombres	Mujeres
Condiciones laborales de la población joven						
Población activa	273.729	63.609	89.153	120.967	152.051	121.678
%/total población joven	75,5%	17,5%	24,6%	33,4%	41,9%	33,6%
Tasa de actividad ⁽³⁾	75,5%	52,7%	83,3%	89,7%	79,8%	70,8%
Variación interanual	-3,77%	-9,12%	-4,18%	-0,37%	-5,94%	-0,91%
Población ocupada	177.335	31.720	57.938	87.677	98.320	79.015
%/total población joven	48,9%	8,8%	16,0%	24,2%	27,1%	21,8%
Tasa de empleo ⁽⁴⁾	48,9%	26,3%	54,2%	65,0%	51,6%	46,0%
Variación interanual	-8,91%	-19,89%	-8,74%	-4,29%	-7,94%	-10,09%
Población asalariada	157.442	28.840	55.417	73.185	90.118	67.324
%/total población joven	43,4%	8,0%	15,3%	20,2%	24,9%	18,6%
%/total población de su misma edad	43,4%	23,9%	51,8%	54,3%	47,3%	39,2%
Variación interanual	-10,16%	-22,57%	-6,71%	-6,89%	-4,33%	-16,94%
Con contrato indefinido	77.324	8.384	26.604	42.336	43.704	33.620
%/total población joven	21,3%	2,3%	7,3%	11,7%	12,1%	9,3%
%/total asalariados/as misma edad	49,1%	29,1%	48,0%	57,8%	48,5%	49,9%
%/total población de su misma edad	21,3%	7,0%	24,9%	31,4%	22,9%	19,6%
Variación interanual	-14,18%	-38,24%	-10,60%	-9,48%	-3,71%	-24,81%
Con contrato temporal	80.118	20.456	28.813	30.849	46.414	33.704
%/total población joven	22,1%	5,6%	7,9%	8,5%	12,8%	9,3%
%/total asalariados/as misma edad	50,9%	70,9%	52,0%	42,2%	51,5%	50,1%
%/total población de su misma edad	22,1%	17,0%	26,9%	22,9%	24,4%	19,6%
Variación interanual	-5,91%	-13,59%	-2,80%	-3,10%	-4,90%	-7,26%
Con contrato temporal de menos de un año	63.532	15.390	23.934	24.208	36.165	27.367
%/total asalariados/as misma edad	40,4%	53,4%	43,2%	33,1%	40,1%	40,6%
%/total población de su misma edad	17,5%	12,8%	22,4%	17,9%	19,0%	15,9%
Variación interanual	-9,42%	-23,61%	-0,80%	-6,39%	-9,46%	-9,36%

16.9. Población joven asalariada según el tipo de contrato

Notas

(3) **Tasa de actividad:** porcentaje de población activa sobre el total de su misma edad.

(4) **Tasa de empleo:** porcentaje de población ocupada sobre el total de su misma edad.

Región de Murcia (4/7)

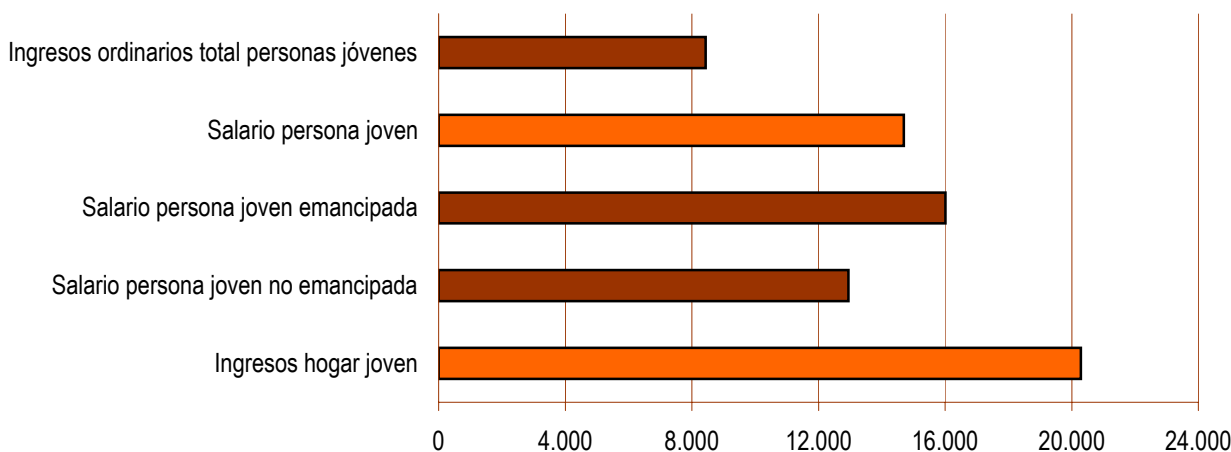
Cuarto trimestre de 2011

Población joven y trabajo

	Total	18-24 años	25-29 años	30-34 años	Hombres	Mujeres
Condiciones laborales de la población joven						
Población joven en paro	96.394	31.889	31.214	33.291	53.731	42.663
Tasa de paro ⁽⁵⁾	35,2%	50,1%	35,0%	27,5%	35,3%	35,1%
Variación interanual	7,38%	4,91%	5,60%	11,68%	-2,05%	22,20%
Población joven inactiva	88.738	56.978	17.827	13.933	38.553	50.185
%/total población de su misma edad	24,5%	47,3%	16,7%	10,3%	20,2%	29,2%
Variación interanual	-1,67%	7,39%	-13,30%	-16,18%	7,80%	-7,89%
Población estudiante	58.483	49.074	7.035	- *	28.733	29.750
%/total población de su misma edad	16,1%	40,7%	6,6%	- *	15,1%	17,3%
Variación interanual	-1,20%	3,42%	-24,53%	- *	-0,76%	-1,62%
Capacidad adquisitiva (euros netos anuales)						
Población joven sin ingresos ordinarios	89.658					
%/total población de su misma edad	24,7%					
Población joven sin salario	185.132	88.867	49.041	47.224	92.284	92.848
%/total población de su misma edad	51,1%	73,7%	45,8%	35,0%	48,4%	54,0%
Variación interanual	2,85%	6,48%	-2,15%	1,71%	1,84%	3,86%
Hogares sin personas ocupadas	14.414	- *	6.212	6.680	8.546	5.869
%/total hogares de su misma edad	18,0%	- *	28,3%	12,5%	15,0%	25,2%
%/total hogares sin personas ocupadas	8,1%	- *	3,5%	3,8%	4,8%	3,3%
Variación interanual	15,12%	- *	0,13%	32,38%	-18,86%	- *
Ingresos ordinarios persona joven	8.433,72	3.808,11	9.347,43	11.578,54	9.546,21	7.251,60
Salario persona joven	14.696,10	10.901,36	14.327,60	16.394,15	15.629,91	13.315,13
Variación interanual	-1,38%					
Persona joven emancipada	16.012,13	11.361,35	14.496,00	16.877,79	17.648,70	14.072,59
Persona joven no emancipada	12.941,21	10.798,59	14.165,37	14.598,79	13.311,97	12.110,82
Ingresos hogar joven	20.292,97	15.698,87	18.996,01	21.278,28	19.701,68	21.191,87
Variación interanual	-8,14%					

16.10. Capacidad adquisitiva de las personas jóvenes

Euros netos anuales


Notas

(5) **Tasa de paro:** porcentaje de población en paro sobre el total de población activa de su misma edad.

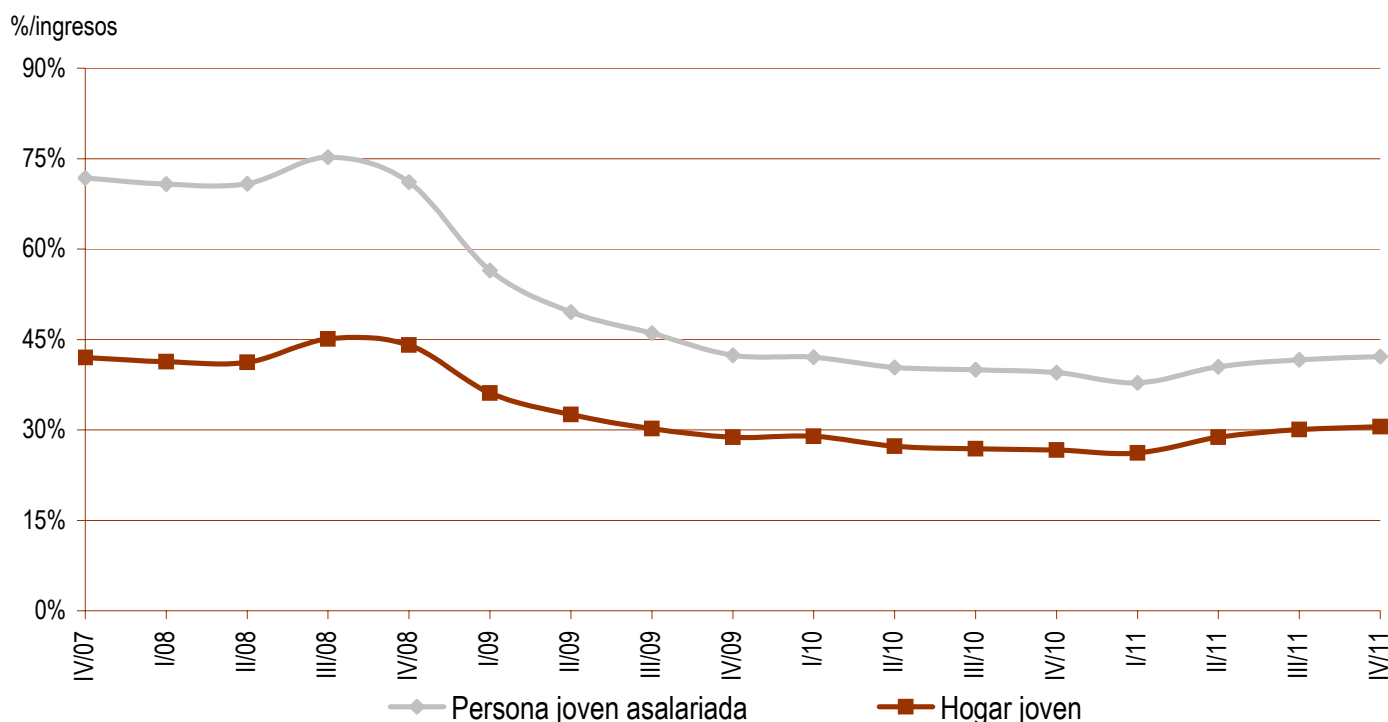
* Esta cifra no se publica o debe tomarse con precaución, porque puede estar afectada por grandes errores de muestreo.

Región de Murcia (5/7)

Cuarto trimestre de 2011

Población joven y vivienda

	Total	18-24 años	25-29 años	30-34 años	Hombres	Mujeres
Acceso a la vivienda en propiedad						
Precio medio vivienda libre (euros)	123.100,00					
Variación interanual	-7,27%					
Precio vivienda libre nueva (euros)	129.080,00					
Variación interanual	-10,58%					
Precio vivienda libre segunda mano (euros)	117.060,00					
Variación interanual	-6,90%					
Precio medio vivienda protegida (euros)	105.670,00					
Precio máximo tolerable (Hogar joven)	120.926,24	93.549,89	113.197,63	126.797,71	117.402,68	126.282,79
Variación interanual	-19,13%					
Precio máximo tolerable (Asalariado/a)	87.574,38	64.961,40	85.378,43	97.693,05	93.138,97	79.345,15
Variación interanual	-13,18%					
Coste acceso propiedad (Hogar joven)*	30,5%	39,5%	32,6%	29,1%	31,5%	29,2%
Variación interanual	14,67%					
Coste acceso propiedad (Asalariado/a)*	42,2%	56,8%	43,3%	37,8%	39,7%	46,5%
Variación interanual	6,81%					
Coste acceso propiedad (Ingresos ordinarios)*	73,5%	162,7%	66,3%	53,5%	64,9%	85,5%
Variación interanual	3,79%					
Importe entrada inicial para la compra	36.930,00					
Nº veces ingresos anuales hogar joven	1,8	2,4	1,9	1,7	1,9	1,7
Variación interanual	0,95%					
Nº veces salario anual persona joven	2,5	3,4	2,6	2,3	2,4	2,8
Variación interanual	-5,97%					

16.11. Evolución del coste de acceso al mercado de la vivienda en propiedad para un hogar joven y una persona joven asalariada*


* Coste de acceso a una vivienda en régimen de propiedad con el precio medio de mercado (consultar la nota metodológica).

Región de Murcia (6/7)

Cuarto trimestre de 2011

Población joven y vivienda

	Total	18-24 años	25-29 años	30-34 años	Hombres	Mujeres
Acceso a la vivienda en alquiler						
Renta media vivienda libre (euros/mes)*	-					
Variación interanual	-					
Coste de acceso alquiler (Hogar joven)**	-	-	-	-	-	-
Variación interanual	-					
Coste de acceso alquiler (Asalariado/a)**	-	-	-	-	-	-
Variación interanual	-					
Coste de acceso alquiler (Ingresos ordinarios)**	-	-	-	-	-	-
Variación interanual	-					
Renta máxima tolerable (Hogar joven)	507,32	392,47	474,90	531,96	492,54	529,80
Variación interanual	-8,14%					
Renta máxima tolerable (Asalariado/a)	367,40	272,53	358,19	409,85	390,75	332,88
Variación interanual	-1,38%					

	Total	18-24 años	25-29 años	30-34 años	Hombres	Mujeres
Superficie máxima tolerable de compra⁽⁶⁾						
Hogar joven	98,2	76,0	92,0	103,0	95,4	102,6
Variación interanual	-12,80%					
Persona joven asalariada	71,1	52,8	69,4	79,4	75,7	64,5
Variación interanual	-6,38%					

	Total	18-24 años	25-29 años	30-34 años	Hombres	Mujeres
Superficie máxima tolerable de alquiler⁽⁷⁾						
Hogar joven***	-	-	-	-	-	-
Variación interanual	-					
Persona joven asalariada***	-	-	-	-	-	-
Variación interanual	-					

Notas

(6) Superficie máxima tolerable de compra: metros cuadrados construidos de una vivienda libre en propiedad cuya compra no supusiera más del 30% del salario medio de una persona joven o más del 30% de los ingresos medios de un hogar joven.

(7) Superficie máxima tolerable de alquiler: metros cuadrados construidos de una vivienda libre en alquiler cuya renta mensual no supusiera más del 30% del salario medio de una persona joven o más del 30% de los ingresos medios de un hogar joven.

* No se publica el dato de la renta media de alquiler debido a la escasa representatividad de la muestra analizada (consultar la nota metodológica).

** Coste de acceso a una vivienda en régimen de alquiler con la renta media de mercado (consultar la nota metodológica).

*** No se publica el dato de la superficie máxima tolerable debido a la ausencia de datos de alquiler significativos (consultar la nota metodológica).

Región de Murcia (7/7)

Cuarto trimestre de 2011

Población joven y vivienda

	Total	18-24 años	25-29 años	30-34 años	Hombres	Mujeres
Ingresos mínimos para adquirir una vivienda libre⁽⁸⁾						
Ingresos mínimos (euros anuales)	20.657,76					
Ingresos mínimos (euros mensuales)	1.721,48					
Variación interanual	5,34%					
Diferencia con ingresos medios hogar joven	1,80%	31,59%	8,75%	-2,92%	4,85%	-2,52%
Diferencia con salario medio persona joven	40,57%	89,50%	44,18%	26,01%	32,17%	55,14%

Política de vivienda

Ayudas específicas para personas jóvenes

Oficinas de Vivienda Joven en Abarán, Águilas, Alcantarilla, Alcázares, Alhama de Murcia, Archena, Bullas, Caravaca de la Cruz, Cartagena, Cehegín, Fuente Álamo, Jumilla, Lorca, Mazarrón, Molina de Segura, Mula, Murcia, San Javier, San Pedro del Pinatar, Puerto Lumbreras, Santomera, Torre Pacheco, Las Torres de Cotillas, Totana, La Unión y Yecla.

Ayudas específicas de la Comunidad para personas jóvenes:

- 1) Subvención, por un importe máximo de 4.200,00 €, para la adquisición de viviendas protegidas de nueva construcción de Régimen Especial, General y Concertado.
- 2) Subvención, por un importe máximo de 4.200,00 €, para la adquisición de viviendas usadas, libres o protegidas.
- 3) Subvención específica en actuaciones de rehabilitación en edificios y viviendas.
- 4) Ayudas para la adquisición de viviendas protegidas de nueva construcción para arrendar con opción a compra. Subvención de 4.200,00 € y reducción en el precio de la vivienda del 50% de las cantidades desembolsadas en concepto de renta para los inquilinos que hayan permanecido en alquiler durante 5 años y ejerzan la opción de compra transcurridos 10 años desde la calificación definitiva de la vivienda.
- 5) Subvención al promotor de viviendas protegidas en alquiler, destinadas a personas jóvenes.
- 6) Subvención, adicional a la del Estado, del 10% de la renta anual, por un importe máximo de 840,00 €, para personas inquilinas con ingresos familiares que no excedan 2,5 veces el IPREM (Indicador Público de Renta de Efectos Múltiples). Esta ayuda es independiente de la edad.
- 7) Programa "Alojamiento alternativo de jóvenes universitarios con personas mayores" (ciudad de Murcia).
- 8) Subvención, adicional a la del Estado, para la rehabilitación de viviendas unifamiliares calificadas como edificios.

Más información en:

<http://www.carm.es/op/vda>

[http://www.carm.es/web/pagina?IDCONTENIDO=1079&IDTIPO=140&RASTRO=c84\\$m](http://www.carm.es/web/pagina?IDCONTENIDO=1079&IDTIPO=140&RASTRO=c84$m)

http://www.informajoven.org/info/link_vivienda.asp

<http://www.mundojoven.org/murcia/casa/>

Renta Básica de Emancipación (RBE). Pagos ordenados hasta el 30 de junio de 2011*

Provincia	Hombres	Mujeres	Total	Variación semestral
Murcia	1.990	2.556	4.546	14,97%
Total Comunidad	1.990	2.556	4.546	14,97%

* Información facilitada por el Ministerio de Fomento.

Notas

(8) **Ingresos mínimos para adquirir una vivienda libre:** euros netos que debería ingresar una persona o un hogar para dedicar el 30% de su renta al pago de una hipoteca media para la adquisición de una vivienda libre (consultar la nota metodológica).