

Castilla - La Mancha (1/9)

Cuarto trimestre de 2011

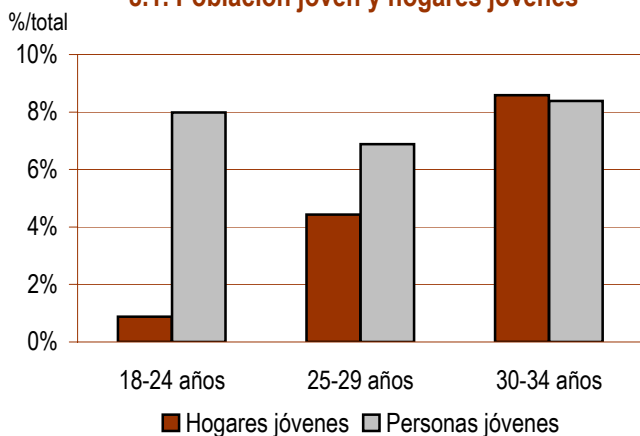
En el transcurso de los cuatro trimestres de 2011, la autonomía domiciliaria de la población joven en Castilla-La Mancha ha descendido con mayor intensidad que en el conjunto de España, de manera que a finales de año apenas el 42,2% de los y las jóvenes de la comunidad está residiendo fuera de sus respectivos hogares de origen (Gráfico 8.8). La caída de la emancipación residencial ha ocurrido en todos los grupos de edad, pero ha sido especialmente notable entre las personas de 18 a 24 años.

La razón no hay que buscarla principalmente en el mercado de la vivienda en propiedad o alquiler que, con los ingresos medios de un hogar joven mayor de 24 años, supondría un desembolso inicial asequible, sino a la constante destrucción de empleos. La actual tasa de paro de la población joven en Castilla-La Mancha ya supera el 30%, tras registrar uno de los mayores incrementos de España, tanto en términos interanuales como trimestrales.

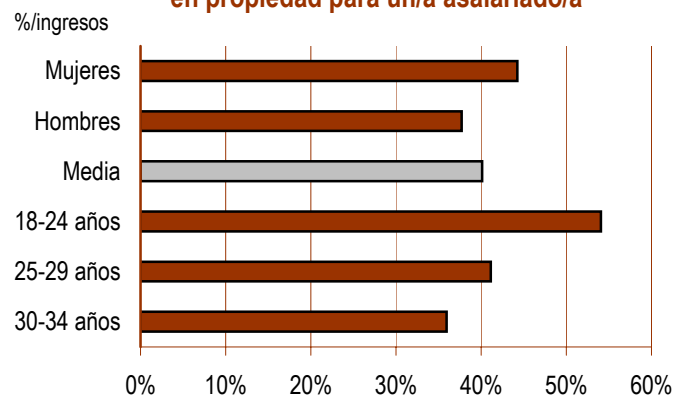
Población joven

Vivienda

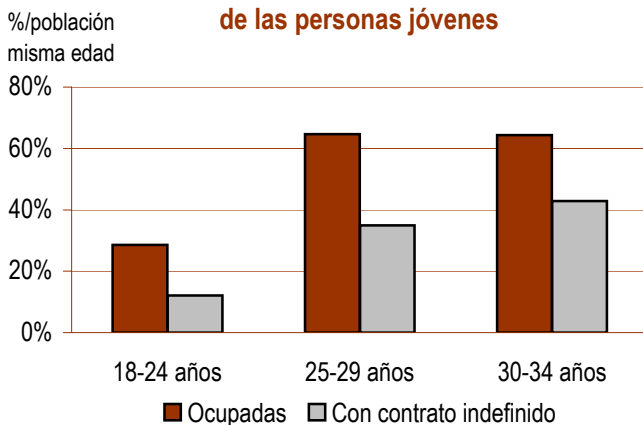
8.1. Población joven y hogares jóvenes



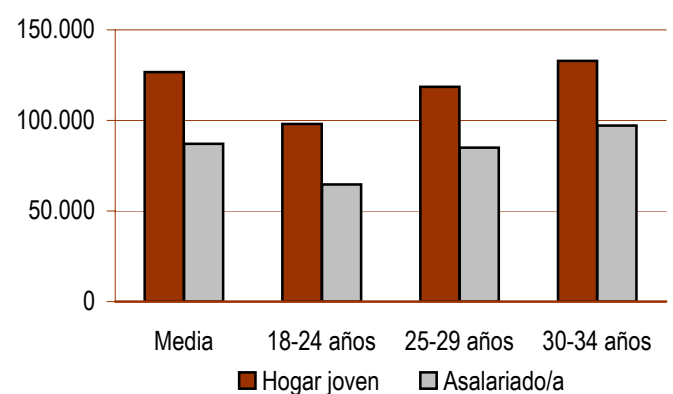
8.2. Coste de acceso a la vivienda en propiedad para un/a asalariado/a



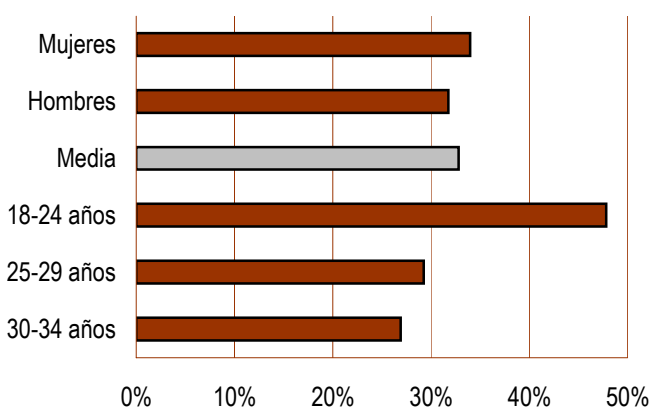
8.3. Condiciones laborales de las personas jóvenes



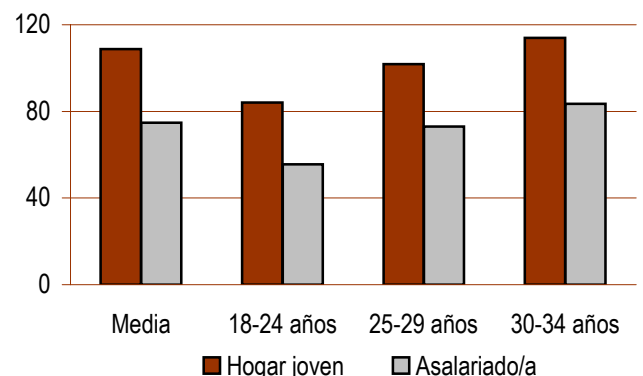
8.4. Precio máximo tolerable de compra



8.5. Tasa de paro



8.6. Superficie máxima tolerable de compra



Castilla - La Mancha (2/9)

Cuarto trimestre de 2011

Población joven

	Total	18-24 años	25-29 años	30-34 años	Hombres	Mujeres
Población joven						
Número de personas	473.630	162.739	140.166	170.725	245.657	227.973
%/total población	23,2%	8,0%	6,9%	8,4%	12,1%	11,2%
Variación interanual	-2,90%	-2,16%	-4,55%	-2,22%	-3,27%	-2,49%

Hogares jóvenes

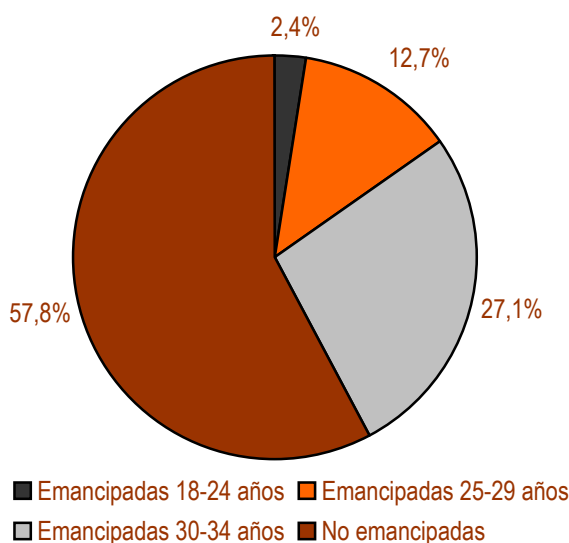
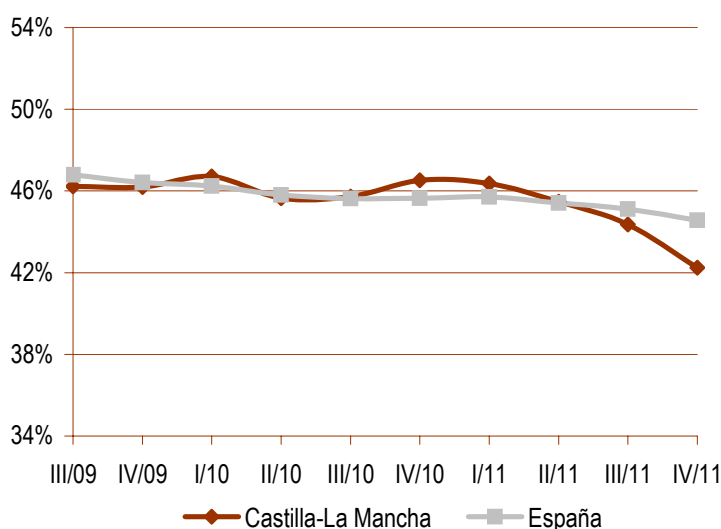
	Total	18-24 años	25-29 años	30-34 años	Hombres	Mujeres
Hogares jóvenes						
Número de hogares	103.157	6.520	32.899	63.738	63.146	40.011
%/total hogares	13,9%	0,9%	4,4%	8,6%	8,5%	5,4%
Tasa de principalidad ⁽¹⁾	21,8%	4,0%	23,5%	37,3%	25,7%	17,6%
Personas por hogar	2,46	2,61	2,21	2,58	2,33	2,67
Variación interanual número hogares	-14,21%	-41,56%	-10,20%	-12,03%	-16,84%	-9,71%

Población joven emancipada

	Total	18-24 años	25-29 años	30-34 años	Hombres	Mujeres
Población joven emancipada						
Número de personas	200.102	11.502	60.326	128.274	91.843	108.259
%/total población joven	42,2%	2,4%	12,7%	27,1%	19,4%	22,9%
Tasa de emancipación ⁽²⁾	42,2%	7,1%	43,0%	75,1%	37,4%	47,5%
Variación interanual población emancipada	-11,83%	-35,04%	-13,50%	-8,04%	-12,57%	-11,19%

Población joven inmigrante

Con menos de 5 años de residencia	26.539
%/total población joven	5,6%
Variación interanual	-8,93%

**8.7. Personas jóvenes emancipadas
%/total personas jóvenes**

**8.8. Personas jóvenes emancipadas
Tasa de emancipación**

Notas

(1) **Tasa de principalidad:** porcentaje de personas que constan como "persona de referencia" de una vivienda sobre el total de su misma edad.

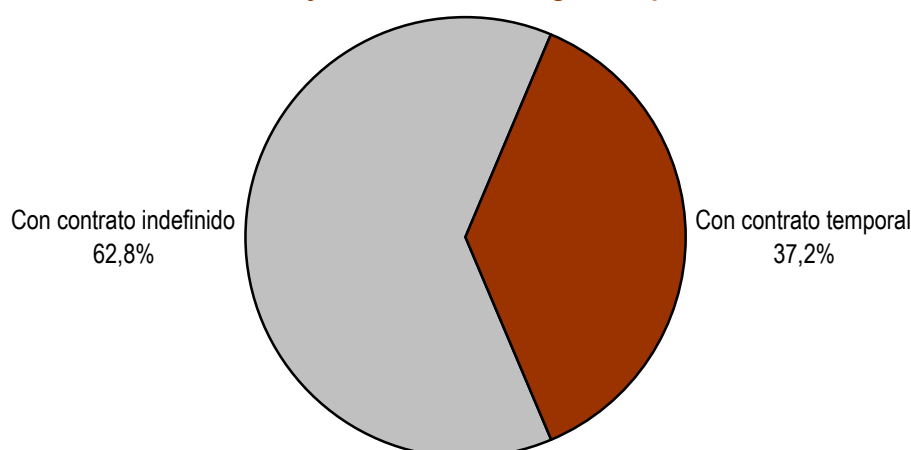
(2) **Tasa de emancipación:** porcentaje de personas que viven fuera del hogar de origen sobre el total de su misma edad.

Castilla - La Mancha (3/9)

Cuarto trimestre de 2011

Población joven y trabajo

	Total	18-24 años	25-29 años	30-34 años	Hombres	Mujeres
Condiciones laborales de la población joven						
Población activa	367.579	89.090	128.126	150.363	196.668	170.911
%/total población joven	77,6%	18,8%	27,1%	31,7%	41,5%	36,1%
Tasa de actividad ⁽³⁾	77,6%	54,7%	91,4%	88,1%	80,1%	75,0%
Variación interanual	-2,11%	-8,75%	3,38%	-2,31%	-7,00%	4,21%
Población ocupada	247.048	46.479	90.639	109.930	134.182	112.866
%/total población joven	52,2%	9,8%	19,1%	23,2%	28,3%	23,8%
Tasa de empleo ⁽⁴⁾	52,2%	28,6%	64,7%	64,4%	54,6%	49,5%
Variación interanual	-8,64%	-16,73%	-1,31%	-10,45%	-14,46%	-0,61%
Población asalariada	225.908	43.707	82.223	99.978	120.153	105.755
%/total población joven	47,7%	9,2%	17,4%	21,1%	25,4%	22,3%
%/total población de su misma edad	47,7%	26,9%	58,7%	58,6%	48,9%	46,4%
Variación interanual	-7,20%	-15,85%	-0,71%	-8,01%	-12,28%	-0,67%
Con contrato indefinido	141.922	19.687	49.023	73.212	73.764	68.158
%/total población joven	30,0%	4,2%	10,4%	15,5%	15,6%	14,4%
%/total asalariados/as misma edad	62,8%	45,0%	59,6%	73,2%	61,4%	64,4%
%/total población de su misma edad	30,0%	12,1%	35,0%	42,9%	30,0%	29,9%
Variación interanual	-5,08%	-7,32%	-3,60%	-5,44%	-11,79%	3,43%
Con contrato temporal	83.986	24.020	33.200	26.766	46.389	37.597
%/total población joven	17,7%	5,1%	7,0%	5,7%	9,8%	7,9%
%/total asalariados/as misma edad	37,2%	55,0%	40,4%	26,8%	38,6%	35,6%
%/total población de su misma edad	17,7%	14,8%	23,7%	15,7%	18,9%	16,5%
Variación interanual	-10,57%	-21,76%	3,88%	-14,37%	-13,04%	-7,32%
Con contrato temporal de menos de un año	52.374	16.295	20.254	15.825	26.972	25.402
%/total asalariados/as misma edad	23,2%	37,3%	24,6%	15,8%	22,4%	24,0%
%/total población de su misma edad	11,1%	10,0%	14,5%	9,3%	11,0%	11,1%
Variación interanual	-7,42%	-14,11%	14,79%	-20,70%	-18,43%	8,07%

8.9. Población joven asalariada según el tipo de contrato

Notas

(3) **Tasa de actividad:** porcentaje de población activa sobre el total de su misma edad.

(4) **Tasa de empleo:** porcentaje de población ocupada sobre el total de su misma edad.

Castilla - La Mancha (4/9)

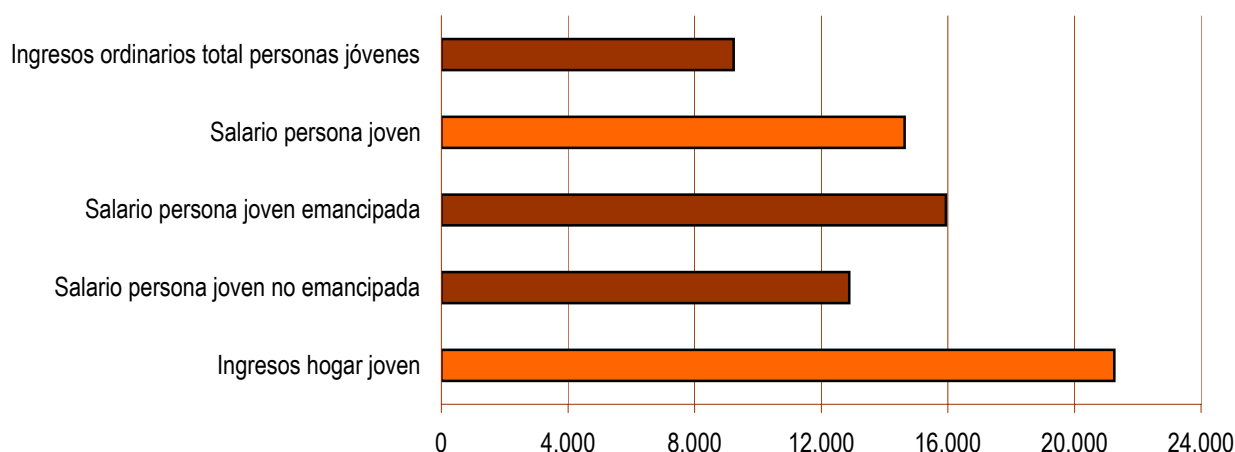
Cuarto trimestre de 2011

Población joven y trabajo

	Total	18-24 años	25-29 años	30-34 años	Hombres	Mujeres
Condiciones laborales de la población joven						
Población joven en paro	120.532	42.611	37.487	40.434	62.487	58.045
Tasa de paro ⁽⁵⁾	32,8%	47,8%	29,3%	26,9%	31,8%	34,0%
Variación interanual	14,72%	1,90%	16,83%	29,77%	14,43%	15,04%
Población joven inactiva	106.051	73.649	12.040	20.362	48.989	57.062
%/total población de su misma edad	22,4%	45,3%	8,6%	11,9%	19,9%	25,0%
Variación interanual	-5,55%	7,20%	-47,45%	-1,50%	15,28%	-18,24%
Población estudiante	76.694	67.296	5.451	3.947 *	40.314	36.380
%/total población de su misma edad	16,2%	41,4%	3,9%	2,3% *	16,4%	16,0%
Variación interanual	2,44%	9,96%	-44,77%	3,95% *	20,01%	-11,86%
Capacidad adquisitiva (euros netos anuales)						
Población joven sin ingresos ordinarios	101.158					
%/total población de su misma edad	21,4%					
Población joven sin salario	226.583	116.260	49.527	60.796	111.476	115.107
%/total población de su misma edad	47,8%	71,4%	35,3%	35,6%	45,4%	50,5%
Variación interanual	4,25%	5,20%	-9,95%	17,30%	14,80%	-4,28%
Hogares sin personas ocupadas	13.307	- *	4.095 *	8.472	7.794	5.513
%/total hogares de su misma edad	12,9%	- *	12,4% *	13,3%	12,3%	13,8%
%/total hogares sin personas ocupadas	5,2%	- *	1,6% *	3,3%	3,0%	2,1%
Variación interanual	0,45%	- *	30,12% *	13,05%	-19,14%	52,76%
Ingresos ordinarios persona joven	9.235,39	4.170,09	10.235,95	12.679,14	10.453,63	7.940,90
Salario persona joven	14.631,02	10.853,08	14.264,15	16.321,55	15.560,70	13.256,17
Variación interanual	2,70%					
Persona joven emancipada	15.941,22	11.311,04	14.431,80	16.803,05	17.570,55	14.010,27
Persona joven no emancipada	12.883,90	10.750,76	14.102,64	14.534,14	13.253,02	12.057,19
Ingresos hogar joven	21.260,44	16.447,32	19.901,65	22.292,72	20.640,95	22.202,20
Variación interanual	4,88%					

8.10. Capacidad adquisitiva de las personas jóvenes

Euros netos anuales


Notas

(5) **Tasa de paro:** porcentaje de población en paro sobre el total de población activa de su misma edad.

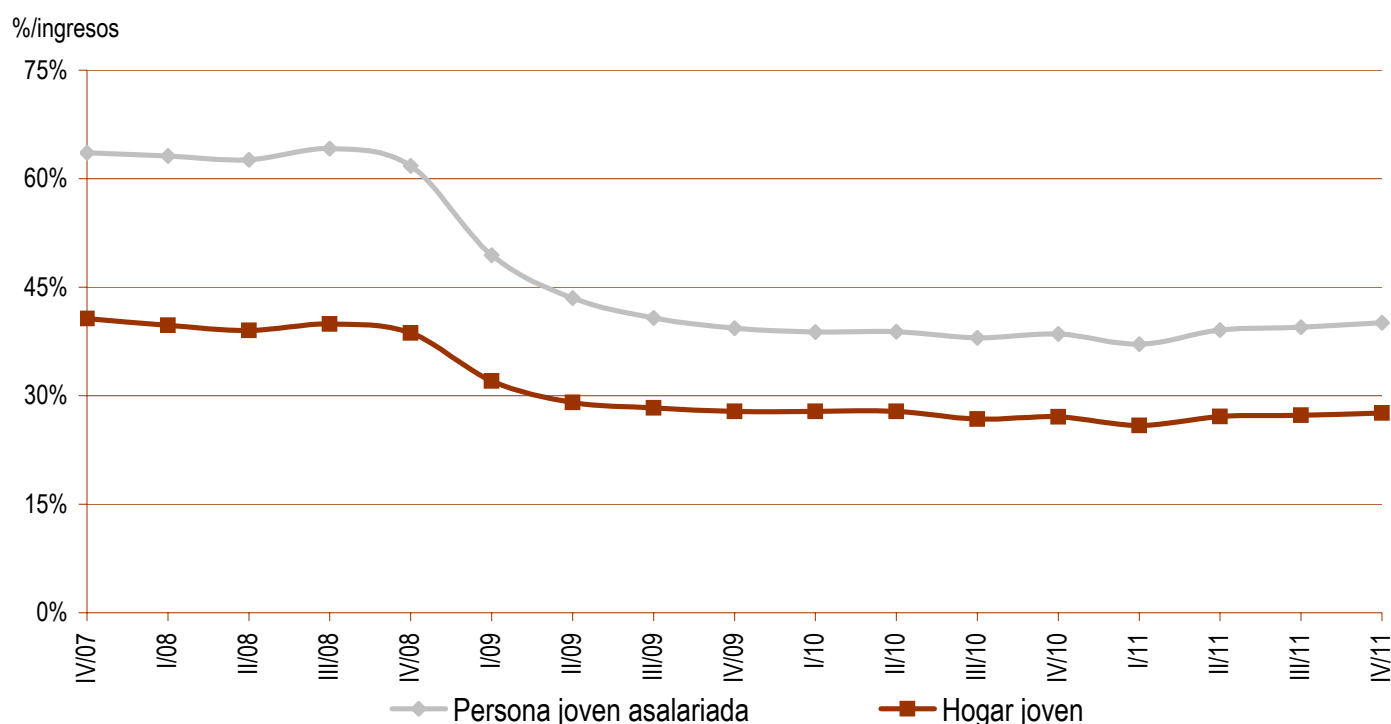
* Esta cifra no se publica o debe tomarse con precaución, porque puede estar afectada por grandes errores de muestreo.

Castilla - La Mancha (5/9)

Cuarto trimestre de 2011

Población joven y vivienda

	Total	18-24 años	25-29 años	30-34 años	Hombres	Mujeres
Acceso a la vivienda en propiedad						
Precio medio vivienda libre (euros)	116.530,00					
Variación interanual	-5,96%					
Precio vivienda libre nueva (euros)	129.220,00					
Variación interanual	-6,73%					
Precio vivienda libre segunda mano (euros)	107.390,00					
Variación interanual	-5,44%					
Precio medio vivienda protegida (euros)	105.800,00					
Precio máximo tolerable (Hogar joven)	126.691,40	98.009,89	118.594,33	132.842,79	122.999,85	132.303,33
Variación interanual	-7,67%					
Precio máximo tolerable (Asalariado/a)	87.186,56	64.673,72	85.000,34	97.260,42	92.726,51	78.993,78
Variación interanual	-9,59%					
Coste acceso propiedad (Hogar joven)*	27,6%	35,7%	29,5%	26,3%	28,4%	26,4%
Variación interanual	1,86%					
Coste acceso propiedad (Asalariado/a)*	40,1%	54,1%	41,1%	35,9%	37,7%	44,3%
Variación interanual	4,02%					
Coste acceso propiedad (Ingresos ordinarios)*	63,5%	140,7%	57,3%	46,3%	56,1%	73,9%
Variación interanual	5,26%					
Importe entrada inicial para la compra	34.959,00					
Nº veces ingresos anuales hogar joven	1,6	2,1	1,8	1,6	1,7	1,6
Variación interanual	-10,33%					
Nº veces salario anual persona joven	2,4	3,2	2,5	2,1	2,2	2,6
Variación interanual	-8,43%					

8.11. Evolución del coste de acceso al mercado de la vivienda en propiedad para un hogar joven y una persona joven asalariada*


* Coste de acceso a una vivienda en régimen de propiedad con el precio medio de mercado (consultar la nota metodológica).

Castilla - La Mancha (6/9)

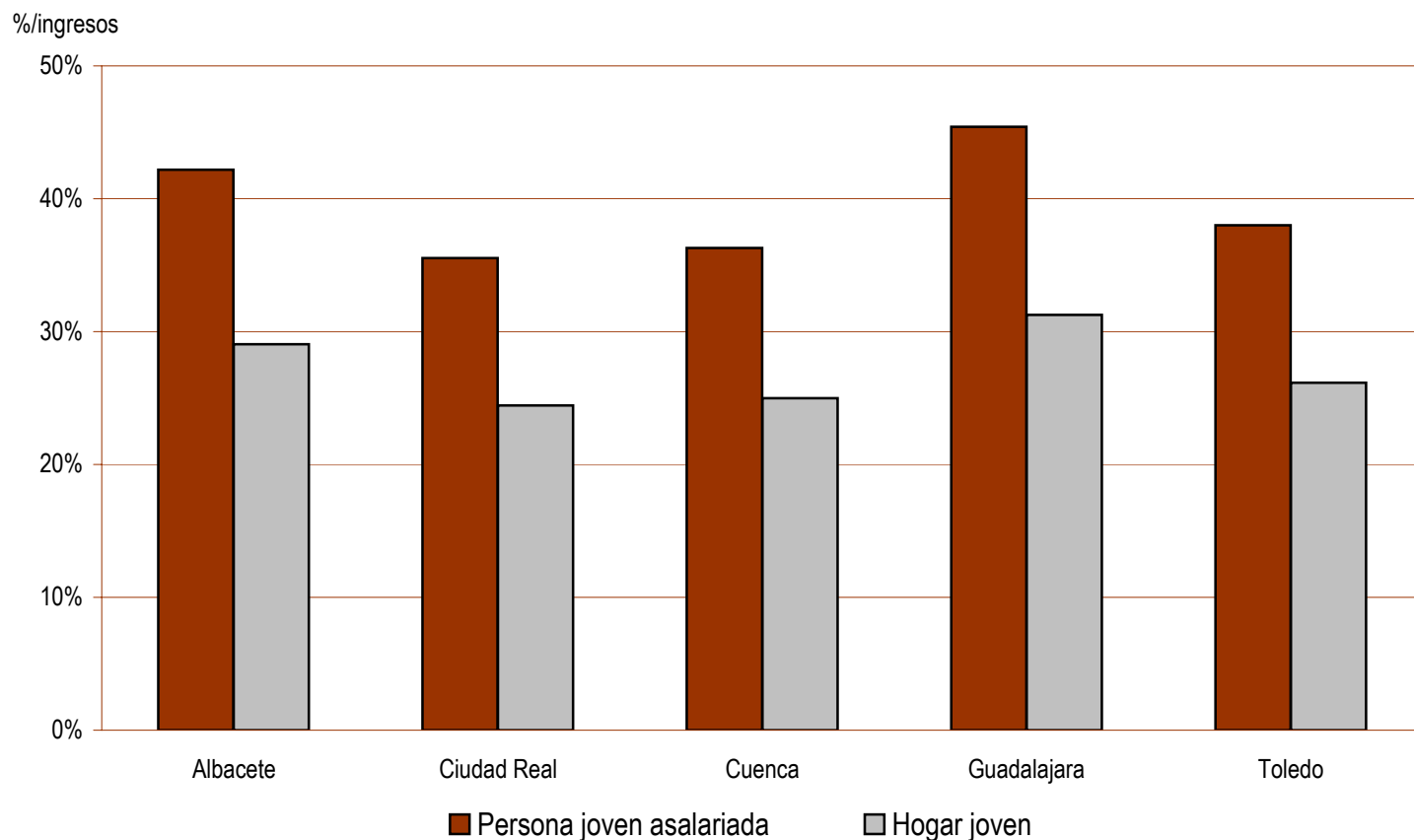
Cuarto trimestre de 2011

Población joven y vivienda

Coste de acceso al mercado de vivienda según provincias

	Albacete	Ciudad Real	Cuenca	Guadalajara	Toledo
Acceso a la vivienda en propiedad					
Precio medio vivienda libre (euros)	115.900,00	102.010,00	103.700,00	141.560,00	113.310,00
Variación interanual precio medio vivienda libre	-6,02%	0,78%	4,30%	-11,15%	-4,39%
Coste de acceso propiedad (Hogar joven)*	29,0%	24,5%	25,0%	31,3%	26,2%
Variación interanual	1,78%	9,15%	12,97%	-3,77%	3,55%
Coste de acceso propiedad (Asalariado/a)*	42,2%	35,5%	36,3%	45,4%	38,0%
Variación interanual	3,95%	11,47%	15,37%	-1,73%	5,76%

8.12. Coste de acceso al mercado de la vivienda en propiedad para un hogar joven y una persona joven asalariada según provincias*



* Coste de acceso a una vivienda en régimen de propiedad con el precio medio de mercado (consultar la nota metodológica).

Castilla - La Mancha (7/9)

Cuarto trimestre de 2011

Población joven y vivienda

	Total	18-24 años	25-29 años	30-34 años	Hombres	Mujeres
Acceso a la vivienda en alquiler						
Renta media vivienda libre (euros/mes)	505,35					
Variación interanual	-9,57%					
Coste de acceso alquiler (Hogar joven)*	28,5%	36,9%	30,5%	27,2%	29,4%	27,3%
Variación interanual	-13,78%					
Coste de acceso alquiler (Asalariado/a)*	41,4%	55,9%	42,5%	37,2%	39,0%	45,7%
Variación interanual	-11,95%					
Coste de acceso alquiler (Ingresos ordinarios)*	65,7%	145,4%	59,2%	47,8%	58,0%	76,4%
Variación interanual	-10,90%					
Renta máxima tolerable (Hogar joven)	531,51	411,18	497,54	557,32	516,02	555,05
Variación interanual	4,88%					
Renta máxima tolerable (Asalariado/a)	365,78	271,33	356,60	408,04	389,02	331,40
Variación interanual	2,70%					

	Total	18-24 años	25-29 años	30-34 años	Hombres	Mujeres
Superficie máxima tolerable de compra⁽⁶⁾						
Hogar joven	108,7	84,1	101,8	114,0	105,6	113,5
Variación interanual	-1,82%					
Persona joven asalariada	74,8	55,5	72,9	83,5	79,6	67,8
Variación interanual	-3,87%					

	Total	18-24 años	25-29 años	30-34 años	Hombres	Mujeres
Superficie máxima tolerable de alquiler⁽⁷⁾						
Hogar joven	85,3	66,0	79,9	89,5	82,8	89,1
Variación interanual	8,37%					
Persona joven asalariada	58,7	43,6	57,3	65,5	62,5	53,2
Variación interanual	6,11%					

Notas

(6) Superficie máxima tolerable de compra: metros cuadrados construidos de una vivienda libre en propiedad cuya compra no supusiera más del 30% del salario medio de una persona joven o más del 30% de los ingresos medios de un hogar joven.

(7) Superficie máxima tolerable de alquiler: metros cuadrados construidos de una vivienda libre en alquiler cuya renta mensual no supusiera más del 30% del salario medio de una persona joven o más del 30% de los ingresos medios de un hogar joven.

* Coste de acceso a una vivienda en régimen de alquiler con la renta media de mercado (consultar la nota metodológica).

Castilla - La Mancha (8/9)

Cuarto trimestre de 2011

Población joven y vivienda

	Total	18-24 años	25-29 años	30-34 años	Hombres	Mujeres
Ingresos mínimos para adquirir una vivienda libre⁽⁸⁾						
Ingresos mínimos (euros anuales)	19.555,23					
Ingresos mínimos (euros mensuales)	1.629,60					
Variación interanual	6,83%					
Diferencia con ingresos medios hogar joven	-8,02%	18,90%	-1,74%	-12,28%	-5,26%	-11,92%
Diferencia con salario medio persona joven	33,66%	80,18%	37,09%	19,81%	25,67%	47,52%

Provincia	Ingresos mínimos		Variación interanual	Diferencia con ingresos	
	Anuales	Mensuales		Hogar joven	Salario joven
Castilla-La Mancha	19.555,23	1.629,60	6,83%	-8,02%	33,66%
Albacete	19.449,51	1.620,79	6,75%	-3,20%	40,66%
Ciudad Real	17.118,59	1.426,55	14,48%	-18,50%	18,43%
Cuenca	17.402,19	1.450,18	18,49%	-16,72%	21,01%
Guadalajara	23.755,58	1.979,63	0,93%	4,18%	51,39%
Toledo	19.014,87	1.584,57	8,61%	-12,80%	26,71%

Notas

(8) Ingresos mínimos para adquirir una vivienda libre: euros netos que debería ingresar una persona o un hogar para dedicar el 30% de su renta al pago de una hipoteca media para la adquisición de una vivienda libre (consultar la nota metodológica).

Castilla - La Mancha (9/9)

Cuarto trimestre de 2011

Política de vivienda

Ayudas específicas para personas jóvenes

Bolsas de Vivienda Joven en Albacete, Azuqueca de Henares, Ciudad Real, Cuenca, Guadalajara, Puertollano, Talavera de la Reina y Toledo.

Ayudas específicas de la Comunidad para personas jóvenes:

- 1) Ayuda para la compra de Viviendas de Protección Oficial nuevas o libres usadas, por un importe máximo de 31.500,00 €. La percepción de la ayuda exige la formalización de un préstamo convenido y la inscripción en el Registro de Demandantes de Vivienda.
- 2) Reducción del 50% de los honorarios notariales y registrales de la propiedad para la escritura de compraventa y la primera copia e inscripción en el Registro de la Propiedad en la adquisición de Viviendas de Protección Oficial nuevas.
- 3) Ayuda al pago del alquiler, incompatible con la Renta Básica de Emancipación y el alquiler en Viviendas de Promoción Pública.
- 4) Preferencia para las personas jóvenes en el cobro de las ayudas al pago del alquiler.
- 5) Programa de Hipoteca Joven.
- 6) Programa de Alquiler con Opción de Compra.
- 7) "Ayudas para la primera instalación de jóvenes agricultores": subvención para la adquisición o acondicionamiento de viviendas que constituyan la residencia habitual, ubicadas en municipios de menos de 5.000 habitantes.

Más información en:

<http://www.planvclm.es/>

<http://www.portaljovencm.com/todoLoMas.php>

Renta Básica de Emancipación (RBE). Pagos ordenados hasta el 30 de junio de 2011*

Provincia	Hombres	Mujeres	Total	Variación semestral
Albacete	1.457	1.670	3.127	9,99%
Ciudad Real	1.556	1.606	3.162	11,14%
Cuenca	734	845	1.579	13,27%
Guadalajara	1.044	1.419	2.463	10,55%
Toledo	2.461	2.767	5.228	12,60%
Total Comunidad	7.252	8.307	15.559	11,51%

* Información facilitada por el Ministerio de Fomento.