

Cantabria (1/7)

Cuarto trimestre de 2011

En comparación con el cuarto trimestre del pasado año, la autonomía residencial de la población joven de Cantabria ha ido en aumento (Gráfico 7.8) debido, fundamentalmente, a la mejora acontecida en el ámbito laboral.

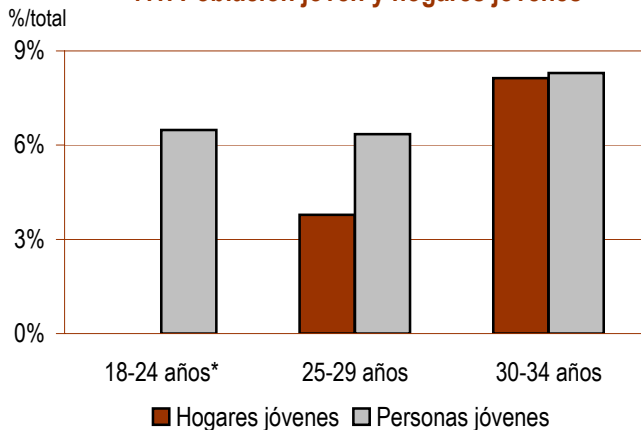
Cantabria es de las pocas comunidades en las que la tasa de paro de la población joven se ha reducido en términos interanuales y, a la vez, la tasa de empleo ha avanzado sin que haya repuntado la temporalidad. Todos estos factores han permitido que más personas jóvenes sean, parcial o totalmente, menos dependientes desde el punto de vista económico.

Sin embargo, pocas son las trayectorias residenciales de los y las jóvenes de Cantabria que pasan por la compraventa de una vivienda libre. Incluso contando un salario o la capacidad adquisitiva de un hogar joven, el endeudamiento inicial necesario para acceder al mercado de la vivienda en propiedad ha aumentado en el transcurso del último año (Gráfico 7.11). Para una persona joven asalariada, el incremento ha alcanzado el 8,63%, y para un hogar joven, el 13,74%.

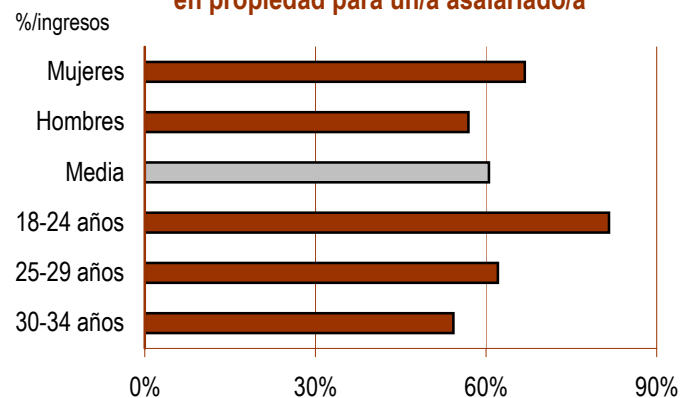
Población joven

Vivienda

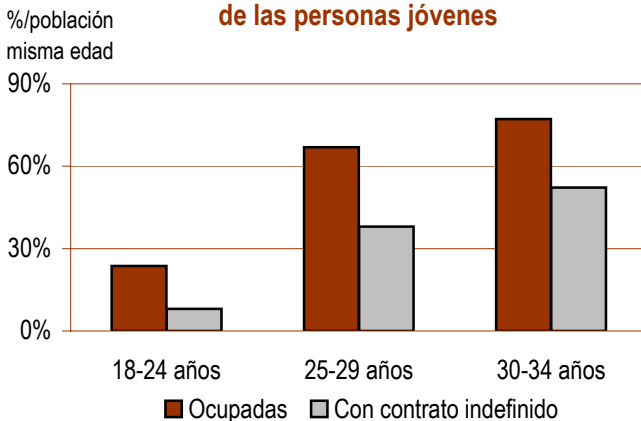
7.1. Población joven y hogares jóvenes



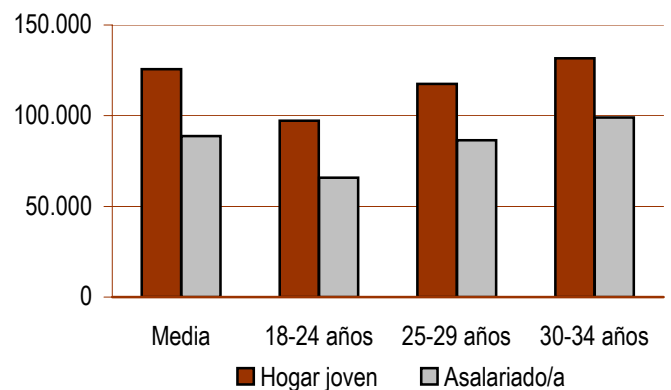
7.2. Coste de acceso a la vivienda en propiedad para un/a asalariado/a



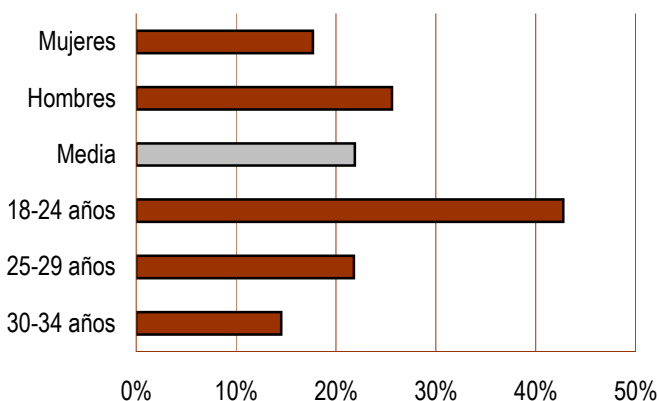
7.3. Condiciones laborales de las personas jóvenes



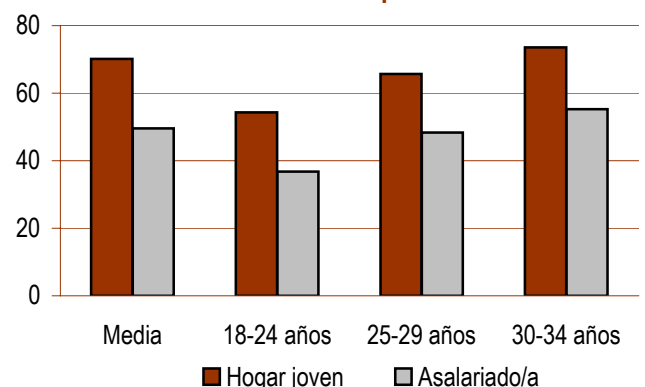
7.4. Precio máximo tolerable de compra Euros



7.5. Tasa de paro



7.6. Superficie máxima tolerable de compra



* No se publica el dato de hogares jóvenes de 18 a 24 años porque puede estar afectado por grandes errores de muestreo.

Cantabria (2/7)

Cuarto trimestre de 2011

Población joven

	Total	18-24 años	25-29 años	30-34 años	Hombres	Mujeres
Población joven						
Número de personas	121.417	37.270	36.484	47.663	62.147	59.270
%/total población	21,1%	6,5%	6,3%	8,3%	10,8%	10,3%
Variación interanual	-4,69%	-4,58%	-6,38%	-3,43%	-4,15%	-5,24%

Hogares jóvenes

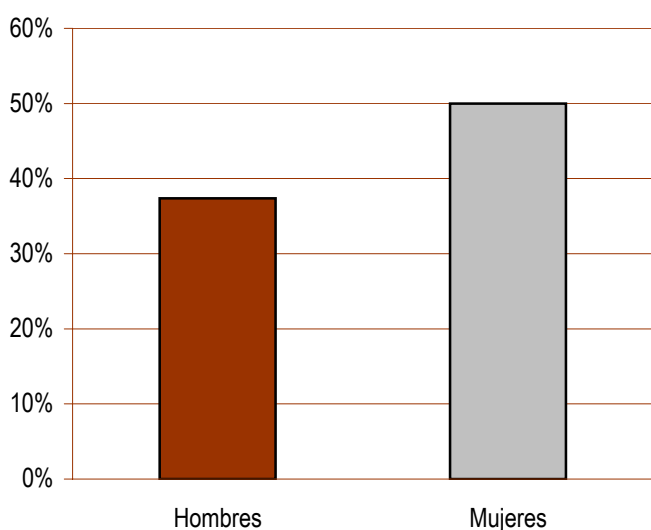
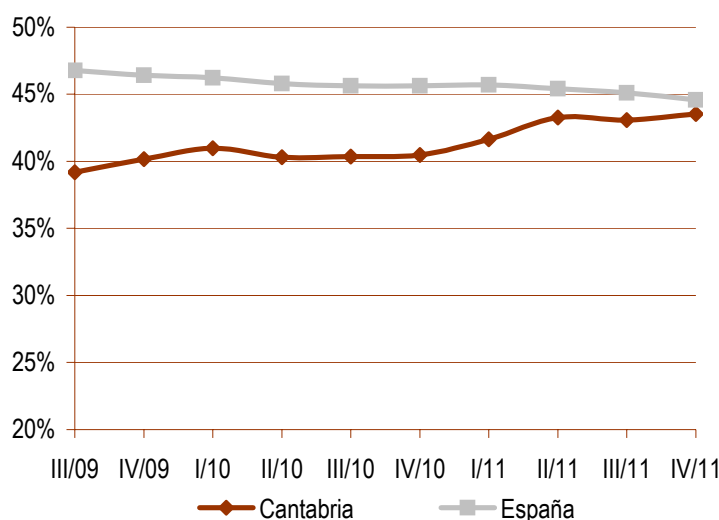
Número de hogares	27.379	- *	8.431	18.119	16.622	10.757
%/total hogares	12,3%	- *	3,8%	8,1%	7,5%	4,8%
Tasa de principalidad ⁽¹⁾	22,5%	- *	23,1%	38,0%	26,7%	18,1%
Personas por hogar	2,32	- *	1,92	2,51	2,31	2,32
Variación interanual número hogares	7,41%	- *	23,49%	6,95%	-2,22%	26,67%

Población joven emancipada

Número de personas	52.852	3.221 *	16.363	33.268	23.218	29.634
%/total población joven	43,5%	2,7% *	13,5%	27,4%	19,1%	24,4%
Tasa de emancipación ⁽²⁾	43,5%	8,6% *	44,8%	69,8%	37,4%	50,0%
Variación interanual población emancipada	2,48%	14,59% *	15,30%	-3,76%	0,69%	3,94%

Población joven inmigrante

Con menos de 5 años de residencia	5.465
%/total población joven	4,5%
Variación interanual	-32,92%

7.7. Personas jóvenes emancipadas
 Tasa de emancipación según sexo

7.8. Personas jóvenes emancipadas
 Tasa de emancipación

Notas

(1) **Tasa de principalidad:** porcentaje de personas que constan como "persona de referencia" de una vivienda sobre el total de su misma edad.

(2) **Tasa de emancipación:** porcentaje de personas que viven fuera del hogar de origen sobre el total de su misma edad.

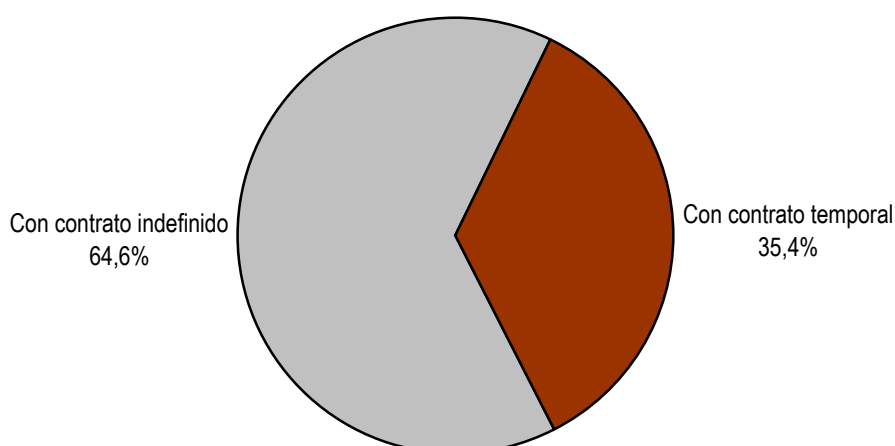
* Esta cifra no se publica o debe tomarse con precaución, porque puede estar afectada por grandes errores de muestreo.

Cantabria (3/7)

Cuarto trimestre de 2011

Población joven y trabajo

	Total	18-24 años	25-29 años	30-34 años	Hombres	Mujeres
Condiciones laborales de la población joven						
Población activa	89.680	15.412	31.245	43.023	47.785	41.895
%/total población joven	73,9%	12,7%	25,7%	35,4%	39,4%	34,5%
Tasa de actividad ⁽³⁾	73,9%	41,4%	85,6%	90,3%	76,9%	70,7%
Variación interanual	-2,80%	-8,11%	-3,37%	-0,32%	-1,19%	-4,58%
Población ocupada	70.036	8.820	24.435	36.781	35.549	34.487
%/total población joven	57,7%	7,3%	20,1%	30,3%	29,3%	28,4%
Tasa de empleo ⁽⁴⁾	57,7%	23,7%	67,0%	77,2%	57,2%	58,2%
Variación interanual	-0,33%	-9,64%	5,73%	-1,65%	-4,66%	4,57%
Población asalariada	64.669	8.389	21.991	34.289	31.841	32.828
%/total población joven	53,3%	6,9%	18,1%	28,2%	26,2%	27,0%
%/total población de su misma edad	53,3%	22,5%	60,3%	71,9%	51,2%	55,4%
Variación interanual	0,47%	-6,73%	1,58%	1,68%	-7,34%	9,40%
Con contrato indefinido	41.770	2.994 *	13.856	24.920	20.961	20.809
%/total población joven	34,4%	2,5% *	11,4%	20,5%	17,3%	17,1%
%/total asalariados/as misma edad	64,6%	35,7% *	63,0%	72,7%	65,8%	63,4%
%/total población de su misma edad	34,4%	8,0% *	38,0%	52,3%	33,7%	35,1%
Variación interanual	0,06%	-3,14% *	-2,81%	2,14%	-4,20%	4,75%
Con contrato temporal	22.899	5.395	8.135	9.369	10.880	12.019
%/total población joven	18,9%	4,4%	6,7%	7,7%	9,0%	9,9%
%/total asalariados/as misma edad	35,4%	64,3%	37,0%	27,3%	34,2%	36,6%
%/total población de su misma edad	18,9%	14,5%	22,3%	19,7%	17,5%	20,3%
Variación interanual	1,22%	-8,61%	10,04%	0,45%	-12,83%	18,52%
Con contrato temporal de menos de un año	19.570	4.494 *	6.930	8.146	9.151	10.419
%/total asalariados/as misma edad	30,3%	53,6% *	31,5%	23,8%	28,7%	31,7%
%/total población de su misma edad	16,1%	12,1% *	19,0%	17,1%	14,7%	17,6%
Variación interanual	13,09%	-11,80% *	20,69%	25,94%	-5,34%	36,41%

7.9. Población joven asalariada según el tipo de contrato

Notas

(3) **Tasa de actividad:** porcentaje de población activa sobre el total de su misma edad.

(4) **Tasa de empleo:** porcentaje de población ocupada sobre el total de su misma edad.

* Esta cifra no se publica o debe tomarse con precaución, porque puede estar afectada por grandes errores de muestreo.

Cantabria (4/7)

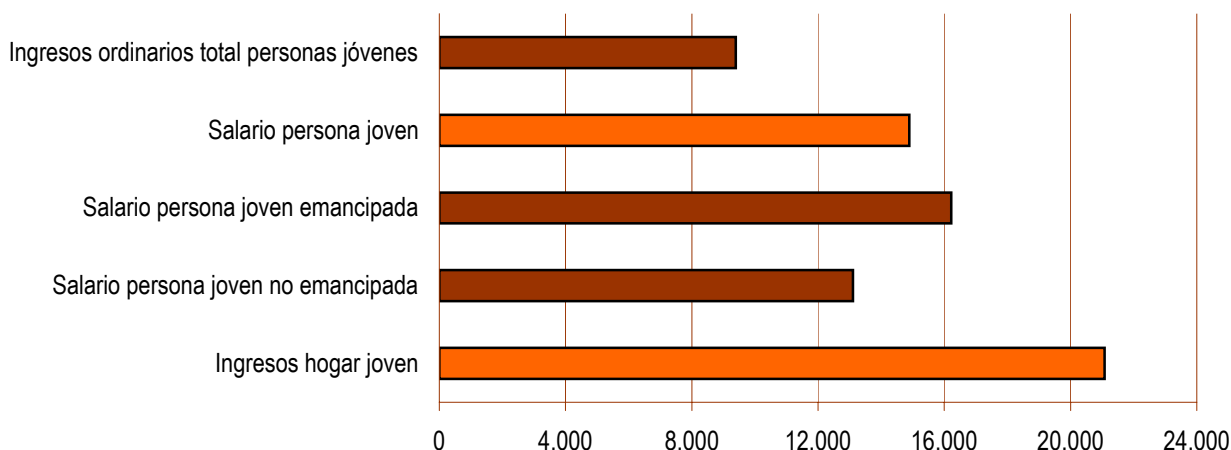
Cuarto trimestre de 2011

Población joven y trabajo

	Total	18-24 años	25-29 años	30-34 años	Hombres	Mujeres
Condiciones laborales de la población joven						
Población joven en paro	19.644	6.592	6.810	6.242	12.236	7.408
Tasa de paro ⁽⁵⁾	21,9%	42,8%	21,8%	14,5%	25,6%	17,7%
Variación interanual	-10,70%	-5,99%	-2,88%	8,31%	10,48%	-32,18%
Población joven inactiva	31.736	21.858	5.239	4.639 *	14.363	17.373
%/total población de su misma edad	26,1%	58,6%	14,4%	9,7% *	23,1%	29,3%
Variación interanual	-9,63%	-1,92%	-21,08%	-25,10% *	-12,84%	-6,80%
Población estudiante	22.496	20.120	- *	- *	11.079	11.417
%/total población de su misma edad	18,5%	54,0%	- *	- *	17,8%	19,3%
Variación interanual	-12,38%	-1,55%	- *	- *	-16,02%	-8,53%
Capacidad adquisitiva (euros netos anuales)						
Población joven sin ingresos ordinarios	20.404					
%/total población de su misma edad	16,8%					
Población joven sin salario	51.380	28.450	12.049	10.881	26.599	24.781
%/total población de su misma edad	42,3%	76,3%	33,0%	22,8%	42,8%	41,8%
Variación interanual	-10,04%	-2,90%	-11,73%	-9,00%	-3,47%	-16,18%
Hogares sin personas ocupadas	- *	- *	- *	- *	- *	- *
%/total hogares de su misma edad	- *	- *	- *	- *	- *	- *
%/total hogares sin personas ocupadas	- *	- *	- *	- *	- *	- *
Variación interanual	- *	- *	- *	- *	- *	- *
Ingresos ordinarios persona joven	9.395,96	4.242,60	10.413,93	12.899,59	10.635,38	8.078,97
Salario persona joven	14.886,83	11.042,84	14.513,54	16.606,91	15.832,76	13.487,94
Variación interanual	0,93%					
Persona joven emancipada	16.219,94	11.508,80	14.684,13	17.096,83	17.877,75	14.255,22
Persona joven no emancipada	13.109,16	10.938,73	14.349,21	14.788,25	13.484,73	12.267,99
Ingresos hogar joven	21.076,99	16.305,40	19.729,93	22.100,37	20.462,85	22.010,62
Variación interanual	-3,60%					

7.10. Capacidad adquisitiva de las personas jóvenes

Euros netos anuales


Notas

(5) **Tasa de paro:** porcentaje de población en paro sobre el total de población activa de su misma edad.

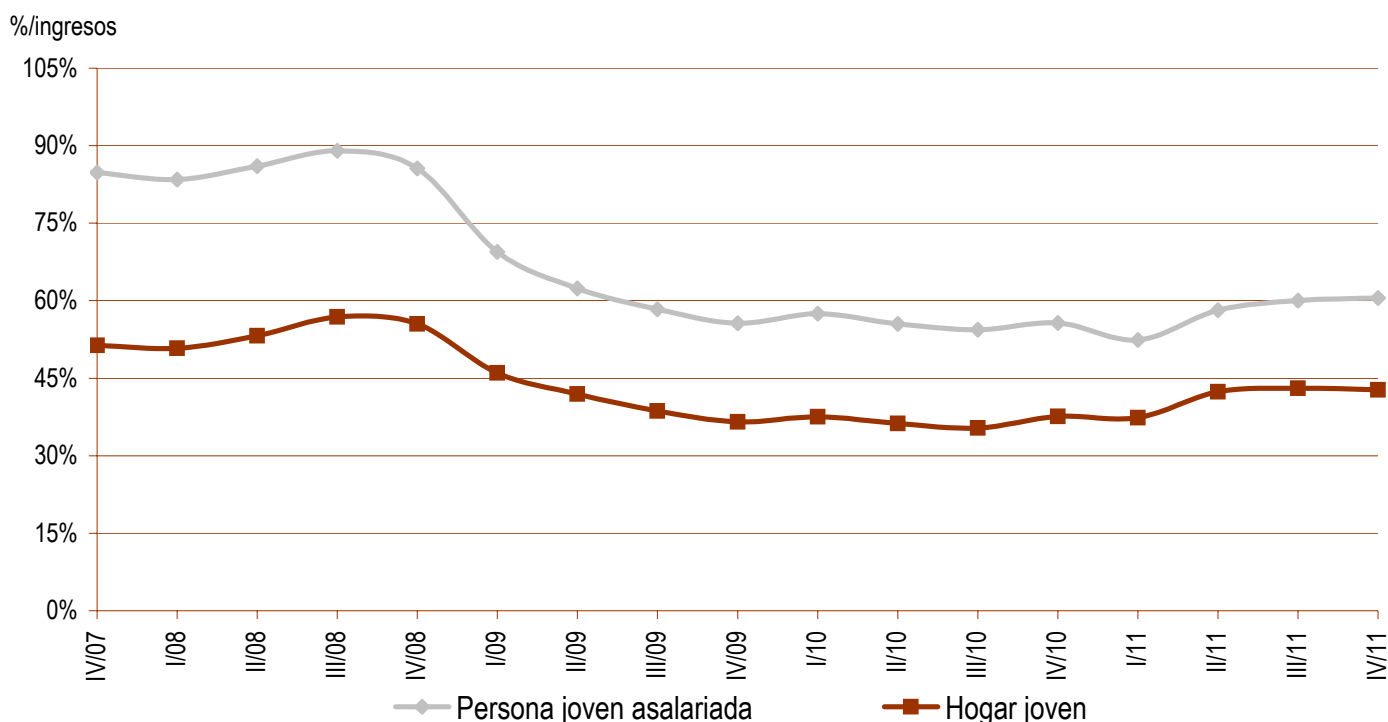
* Esta cifra no se publica o debe tomarse con precaución, porque puede estar afectada por grandes errores de muestreo.

Cantabria (5/7)

Cuarto trimestre de 2011

Población joven y vivienda

	Total	18-24 años	25-29 años	30-34 años	Hombres	Mujeres
Acceso a la vivienda en propiedad						
Precio medio vivienda libre (euros)	178.980,00					
Variación interanual	-3,48%					
Precio vivienda libre nueva (euros)	177.710,00					
Variación interanual	-7,60%					
Precio vivienda libre segunda mano (euros)	176.860,00					
Variación interanual	-2,50%					
Precio medio vivienda protegida (euros)	117.270,00					
Precio máximo tolerable (Hogar joven)	125.598,23	97.164,20	117.571,03	131.696,55	121.938,54	131.161,74
Variación interanual	-15,14%					
Precio máximo tolerable (Asalariado/a)	88.710,93	65.804,48	86.486,48	98.960,92	94.347,74	80.374,90
Variación interanual	-11,15%					
Coste acceso propiedad (Hogar joven)*	42,8%	55,3%	45,7%	40,8%	44,0%	40,9%
Variación interanual	13,74%					
Coste acceso propiedad (Asalariado/a)*	60,5%	81,6%	62,1%	54,3%	56,9%	66,8%
Variación interanual	8,63%					
Coste acceso propiedad (Ingresos ordinarios)*	95,9%	212,4%	86,5%	69,9%	84,7%	111,5%
Variación interanual	8,03%					
Importe entrada inicial para la compra	53.694,00					
Nº veces ingresos anuales hogar joven	2,5	3,3	2,7	2,4	2,6	2,4
Variación interanual	0,13%					
Nº veces salario anual persona joven	3,6	4,9	3,7	3,2	3,4	4,0
Variación interanual	-4,37%					

7.11. Evolución del coste de acceso al mercado de la vivienda en propiedad para un hogar joven y una persona joven asalariada*


* Coste de acceso a una vivienda en régimen de propiedad con el precio medio de mercado (consultar la nota metodológica).

Cantabria (6/7)

Cuarto trimestre de 2011

Población joven y vivienda

	Total	18-24 años	25-29 años	30-34 años	Hombres	Mujeres
Acceso a la vivienda en alquiler						
Renta media vivienda libre (euros/mes)*	-					
Variación interanual	-					
Coste de acceso alquiler (Hogar joven)**	-	-	-	-	-	-
Variación interanual	-					
Coste de acceso alquiler (Asalariado/a)**	-	-	-	-	-	-
Variación interanual	-					
Coste de acceso alquiler (Ingresos ordinarios)**	-	-	-	-	-	-
Variación interanual	-					
Renta máxima tolerable (Hogar joven)	526,92	407,63	493,25	552,51	511,57	550,27
Variación interanual	-3,60%					
Renta máxima tolerable (Asalariado/a)	372,17	276,07	362,84	415,17	395,82	337,20
Variación interanual	0,93%					

	Total	18-24 años	25-29 años	30-34 años	Hombres	Mujeres
Superficie máxima tolerable de compra⁽⁶⁾						
Hogar joven	70,2	54,3	65,7	73,6	68,1	73,3
Variación interanual	-12,08%					
Persona joven asalariada	49,6	36,8	48,3	55,3	52,7	44,9
Variación interanual	-7,94%					

	Total	18-24 años	25-29 años	30-34 años	Hombres	Mujeres
Superficie máxima tolerable de alquiler⁽⁷⁾						
Hogar joven***	-	-	-	-	-	-
Variación interanual	-					
Persona joven asalariada***	-	-	-	-	-	-
Variación interanual	-					

Notas

(6) Superficie máxima tolerable de compra: metros cuadrados contruidos de una vivienda libre en propiedad cuya compra no supusiera más del 30% del salario medio de una persona joven o más del 30% de los ingresos medios de un hogar joven.

(7) Superficie máxima tolerable de alquiler: metros cuadrados contruidos de una vivienda libre en alquiler cuya renta mensual no supusiera más del 30% del salario medio de una persona joven o más del 30% de los ingresos medios de un hogar joven.

* No se publica el dato de la renta media de alquiler debido a la escasa representatividad de la muestra analizada (consultar la nota metodológica).

** Coste de acceso a una vivienda en régimen de alquiler con la renta media de mercado (consultar la nota metodológica).

*** No se publica el dato de la superficie máxima tolerable debido a la ausencia de datos de alquiler significativos (consultar la nota metodológica).

Cantabria (7/7)

Cuarto trimestre de 2011

Población joven y vivienda

	Total	18-24 años	25-29 años	30-34 años	Hombres	Mujeres
Ingresos mínimos para adquirir una vivienda libre⁽⁸⁾						
Ingresos mínimos (euros anuales)	30.035,14					
Ingresos mínimos (euros mensuales)	2.502,93					
Variación interanual	9,64%					
Diferencia con ingresos medios hogar joven	42,50%	84,20%	52,23%	35,90%	46,78%	36,46%
Diferencia con salario medio persona joven	101,76%	171,99%	106,95%	80,86%	89,70%	122,68%

Política de vivienda

Ayudas específicas para personas jóvenes

Oficina de Emancipación Joven en Santander.

Ayudas específicas de la Comunidad para personas jóvenes:

- 1) Subvención de hasta el 5% del precio de adquisición, por un importe máximo de 6.000,00 € para el primer acceso a la propiedad de Viviendas Protegidas de Protección Pública de Régimen Autonómico (VPP-RAC).
- 2) Subvención del 10% adicional a la del Estado, por un importe máximo de 3.520,00 € anuales, para las personas inquilinas menores de 35 años cuyos ingresos no superen 2,5 veces el IPREM (Indicador Público de Renta de Efectos Múltiples). Duración máxima de 24 meses.

Más información en:

<http://www.gesvican.es/gesvican.aspx>

<http://www.jovenmania.com/vivienda/index.php>

http://portal.ayto-santander.es/portal/page/portal/juventud_santander/guia_juventud/vivienda

<http://www.viviendadecantabria.es>

Renta Básica de Emancipación (RBE). Pagos ordenados hasta el 30 de junio de 2011*

Provincia	Hombres	Mujeres	Total	Variación semestral
Cantabria	1.253	1.735	2.988	14,44%
Total Comunidad	1.253	1.735	2.988	14,44%

* Información facilitada por el Ministerio de Fomento.

Notas

(8) **Ingresos mínimos para adquirir una vivienda libre:** euros netos que debería ingresar una persona o un hogar para dedicar el 30% de su renta al pago de una hipoteca media para la adquisición de una vivienda libre (consultar la nota metodológica).