

## Illes Balears (1/7)

Cuarto trimestre de 2011

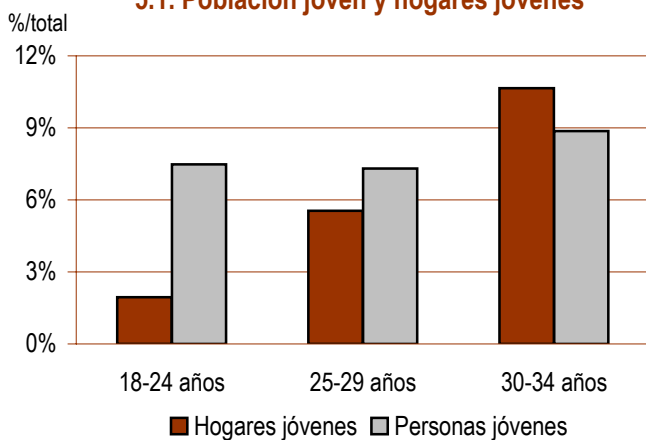
Balears es una de las pocas comunidades en las que la autonomía domiciliaria de las personas jóvenes sigue en alza. De hecho, a lo largo de los cuatro trimestres de 2011 se han registrado sucesivos incrementos en la tasa de emancipación residencial de los y las jóvenes (Gráfico 5.8). Paradójicamente, ni las condiciones laborales ni las oportunidades de acceder al mercado de la vivienda han mejorado. Actualmente el 48,0% de la población joven de Balears es inactiva o está desempleada y, con un nivel medio de renta, la compra de una vivienda libre se llevaría inicialmente el 65,9% del sueldo neto de una persona joven y el 50,7% de todos los ingresos de un hogar joven.

No obstante, hay un componente de carácter demográfico que puede ayudar a comprender esta aparente contradicción. Con el paso del tiempo, la población joven en Balears ha ido envejeciéndose, de modo que el colectivo de 30 a 34 años ha ido ganando peso específico en el cómputo total de personas jóvenes. Y es precisamente la población joven en esta franja de edad la que goza de una posición laboral más estable, un mayor poder adquisitivo y más posibilidades de comprar o alquilar una vivienda.

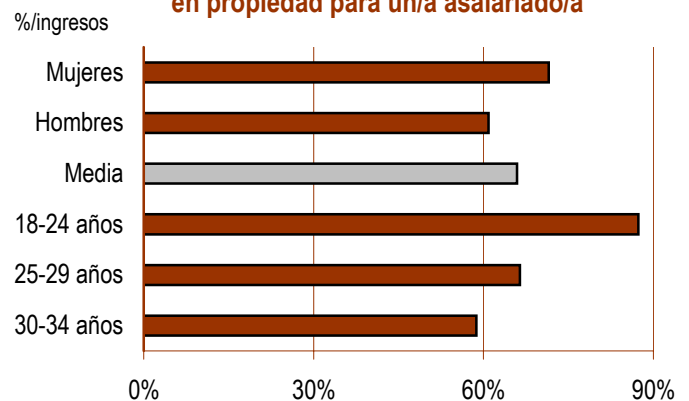
### Población joven

### Vivienda

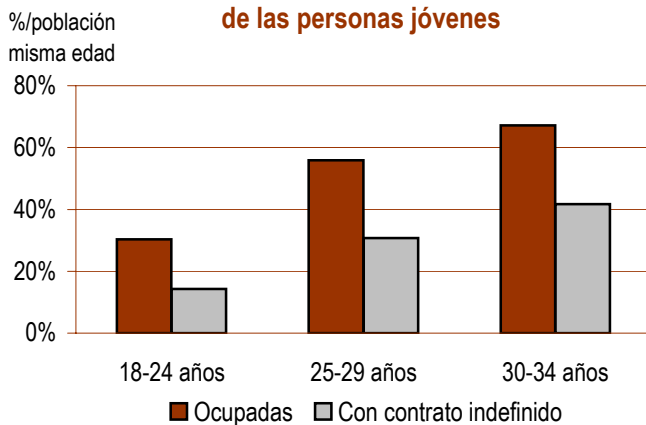
#### 5.1. Población joven y hogares jóvenes



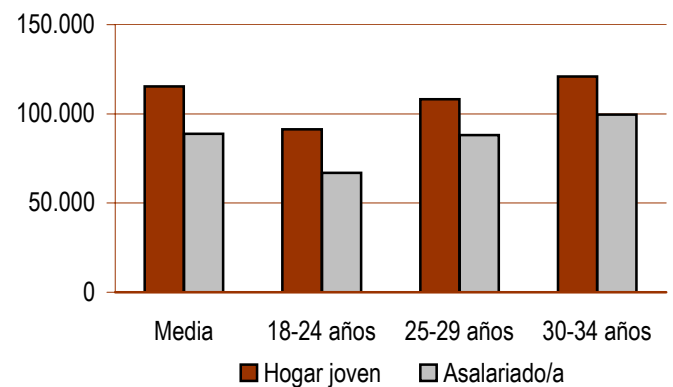
#### 5.2. Coste de acceso a la vivienda en propiedad para un/a asalariado/a



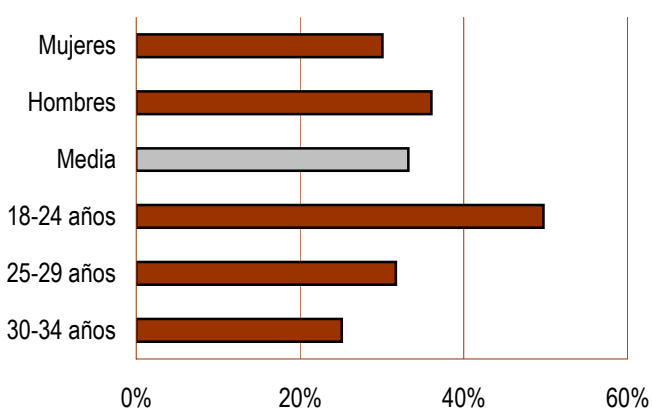
#### 5.3. Condiciones laborales de las personas jóvenes



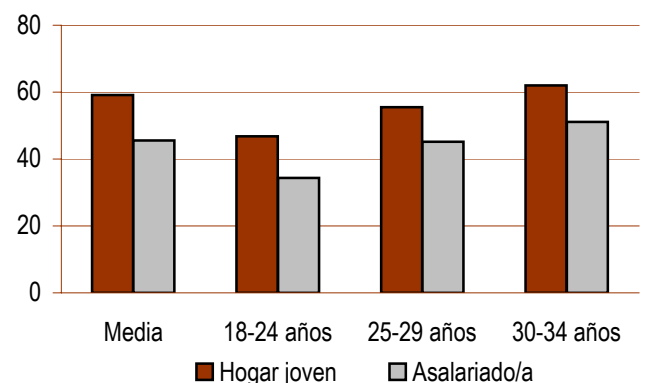
#### 5.4. Precio máximo tolerable de compra Euros



#### 5.5. Tasa de paro



#### 5.6. Superficie máxima tolerable de compra



**Illes Balears (2/7)**

Cuarto trimestre de 2011

**Población joven**

	Total	18-24 años	25-29 años	30-34 años	Hombres	Mujeres
<b>Población joven</b>						
Número de personas	257.501	81.412	79.575	96.514	131.306	126.195
%/total población	23,6%	7,5%	7,3%	8,9%	12,1%	11,6%
Variación interanual	-3,57%	-5,06%	-3,24%	-2,56%	-3,80%	-3,34%

**Hogares jóvenes**

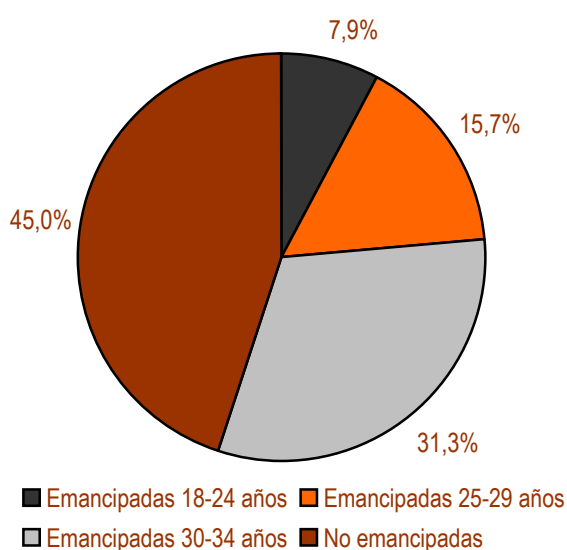
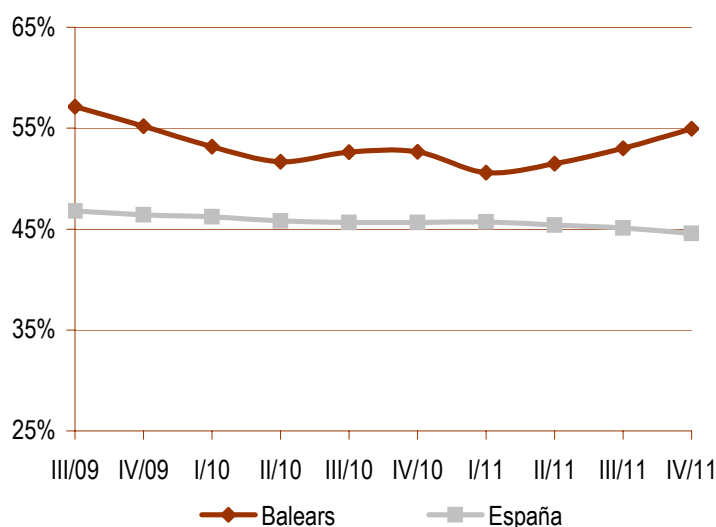
Número de hogares	77.227	8.284	23.615	45.328	44.055	33.172
%/total hogares	18,2%	1,9%	5,6%	10,7%	10,4%	7,8%
Tasa de principalidad <sup>(1)</sup>	30,0%	10,2%	29,7%	47,0%	33,6%	26,3%
Personas por hogar	2,22	2,41	2,05	2,27	2,13	2,33
Variación interanual número hogares	1,76%	25,50%	-16,15%	10,22%	5,26%	-2,54%

**Población joven emancipada**

Número de personas	141.517	20.371	40.473	80.673	61.226	80.291
%/total población joven	55,0%	7,9%	15,7%	31,3%	23,8%	31,2%
Tasa de emancipación <sup>(2)</sup>	55,0%	25,0%	50,9%	83,6%	46,6%	63,6%
Variación interanual población emancipada	0,62%	- *	-21,88%	4,65%	-5,82%	6,17%

**Población joven inmigrante**

Con menos de 5 años de residencia	20.714
%/total población joven	8,0%
Variación interanual	-30,61%

**5.7. Personas jóvenes emancipadas**  
%/total personas jóvenes

**5.8. Personas jóvenes emancipadas**  
Tasa de emancipación

**Notas**

(1) **Tasa de principalidad:** porcentaje de personas que constan como "persona de referencia" de una vivienda sobre el total de su misma edad.

(2) **Tasa de emancipación:** porcentaje de personas que viven fuera del hogar de origen sobre el total de su misma edad.

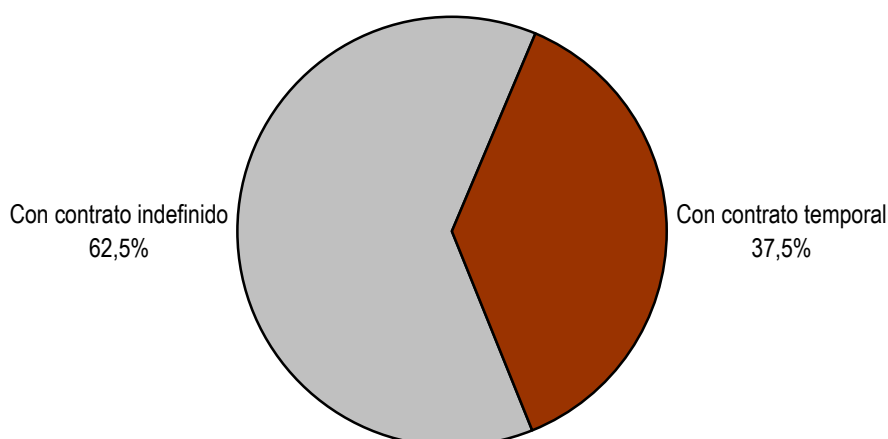
\* Esta cifra no se publica o debe tomarse con precaución, porque puede estar afectada por grandes errores de muestreo.

**Illes Balears (3/7)**

Cuarto trimestre de 2011

**Población joven y trabajo**

	Total	18-24 años	25-29 años	30-34 años	Hombres	Mujeres
<b>Condiciones laborales de la población joven</b>						
<b>Población activa</b>	200.582	49.021	65.086	86.475	106.733	93.849
%/total población joven	77,9%	19,0%	25,3%	33,6%	41,4%	36,4%
Tasa de actividad <sup>(3)</sup>	77,9%	60,2%	81,8%	89,6%	81,3%	74,4%
Variación interanual	-4,00%	-4,52%	-6,59%	-1,65%	-5,95%	-1,69%
<b>Población ocupada</b>	133.901	24.657	44.454	64.790	68.268	65.633
%/total población joven	52,0%	9,6%	17,3%	25,2%	26,5%	25,5%
Tasa de empleo <sup>(4)</sup>	52,0%	30,3%	55,9%	67,1%	52,0%	52,0%
Variación interanual	-7,53%	-14,92%	-5,33%	-5,93%	-7,80%	-7,26%
<b>Población asalariada</b>	122.094	23.672	40.338	58.084	59.633	62.461
%/total población joven	47,4%	9,2%	15,7%	22,6%	23,2%	24,3%
%/total población de su misma edad	47,4%	29,1%	50,7%	60,2%	45,4%	49,5%
Variación interanual	-8,26%	-12,66%	-5,83%	-8,01%	-8,32%	-8,20%
<b>Con contrato indefinido</b>	76.330	11.619	24.429	40.282	35.793	40.537
%/total población joven	29,6%	4,5%	9,5%	15,6%	13,9%	15,7%
%/total asalariados/as misma edad	62,5%	49,1%	60,6%	69,4%	60,0%	64,9%
%/total población de su misma edad	29,6%	14,3%	30,7%	41,7%	27,3%	32,1%
Variación interanual	-6,38%	-4,20%	2,69%	-11,69%	-7,11%	-5,72%
<b>Con contrato temporal</b>	45.764	12.053	15.909	17.802	23.840	21.924
%/total población joven	17,8%	4,7%	6,2%	6,9%	9,3%	8,5%
%/total asalariados/as misma edad	37,5%	50,9%	39,4%	30,6%	40,0%	35,1%
%/total población de su misma edad	17,8%	14,8%	20,0%	18,4%	18,2%	17,4%
Variación interanual	-11,22%	-19,51%	-16,47%	1,56%	-10,07%	-12,44%
<b>Con contrato temporal de menos de un año</b>	36.320	9.530	14.418	12.372	17.722	18.598
%/total asalariados/as misma edad	29,7%	40,3%	35,7%	21,3%	29,7%	29,8%
%/total población de su misma edad	14,1%	11,7%	18,1%	12,8%	13,5%	14,7%
Variación interanual	-12,77%	-30,21%	-3,57%	-5,04%	-14,59%	-10,95%

**5.9. Población joven asalariada según el tipo de contrato**

**Notas**

(3) **Tasa de actividad:** porcentaje de población activa sobre el total de su misma edad.

(4) **Tasa de empleo:** porcentaje de población ocupada sobre el total de su misma edad.

**Illes Balears (4/7)**

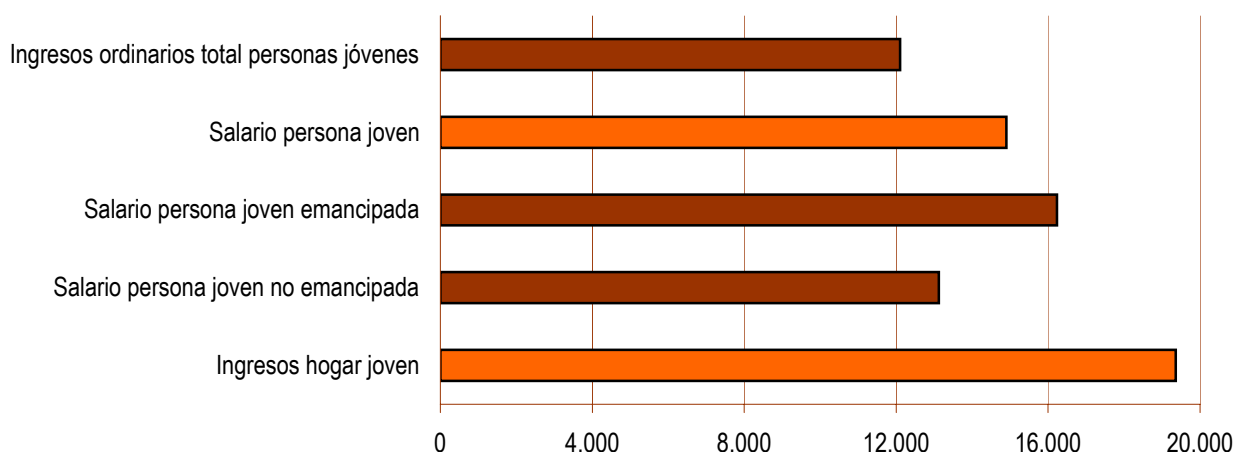
Cuarto trimestre de 2011

**Población joven y trabajo**

	Total	18-24 años	25-29 años	30-34 años	Hombres	Mujeres
<b>Condiciones laborales de la población joven</b>						
<b>Población joven en paro</b>	66.681	24.364	20.632	21.685	38.465	28.216
Tasa de paro <sup>(5)</sup>	33,2%	49,7%	31,7%	25,1%	36,0%	30,1%
Variación interanual	3,97%	8,96%	-9,19%	13,82%	-2,48%	14,28%
<b>Población joven inactiva</b>	56.919	32.391	14.489	10.039	24.573	32.346
%/total población de su misma edad	22,1%	39,8%	18,2%	10,4%	18,7%	25,6%
Variación interanual	-2,03%	-5,88%	15,37%	-9,75%	6,82%	-7,83%
<b>Población estudiante</b>	33.482	25.484	5.275	2.723 *	16.416	17.066
%/total población de su misma edad	13,0%	31,3%	6,6%	2,8% *	12,5%	13,5%
Variación interanual	-7,47%	-12,87%	12,11%	21,94% *	-7,47%	-7,48%
<b>Capacidad adquisitiva (euros netos anuales)</b>						
<b>Población joven sin ingresos ordinarios</b>	39.745					
%/total población de su misma edad	15,4%					
<b>Población joven sin salario</b>	123.600	56.755	35.121	31.724	63.038	60.562
%/total población de su misma edad	48,0%	69,7%	44,1%	32,9%	48,0%	48,0%
Variación interanual	1,12%	-0,03%	-0,45%	5,13%	0,95%	1,30%
<b>Hogares sin personas ocupadas</b>	11.786	- *	6.581	4.023 *	8.208	3.578 *
%/total hogares de su misma edad	15,3%	- *	27,9%	8,9% *	18,6%	10,8% *
%/total hogares sin personas ocupadas	8,9%	- *	5,0%	3,1% *	6,2%	2,7% *
Variación interanual	-22,43%	- *	18,13%	-47,87% *	-9,44%	-41,63% *
<b>Ingresos ordinarios persona joven</b>	12.105,97	5.466,26	13.417,54	16.620,12	13.702,87	10.409,13
<b>Salario persona joven</b>	14.899,70	11.242,64	14.776,14	16.721,04	16.119,23	13.731,98
Variación interanual	0,08%					
<b>Persona joven emancipada</b>	16.233,96	11.717,03	14.949,81	17.214,33	18.201,22	14.513,14
<b>Persona joven no emancipada</b>	13.120,49	11.136,65	14.608,84	14.889,88	13.728,72	12.489,96
<b>Ingresos hogar joven</b>	19.357,17	15.328,45	18.160,38	20.297,04	18.834,99	20.214,62
Variación interanual	-6,96%					

**5.10. Capacidad adquisitiva de las personas jóvenes**

Euros netos anuales


**Notas**

(5) **Tasa de paro:** porcentaje de población en paro sobre el total de población activa de su misma edad.

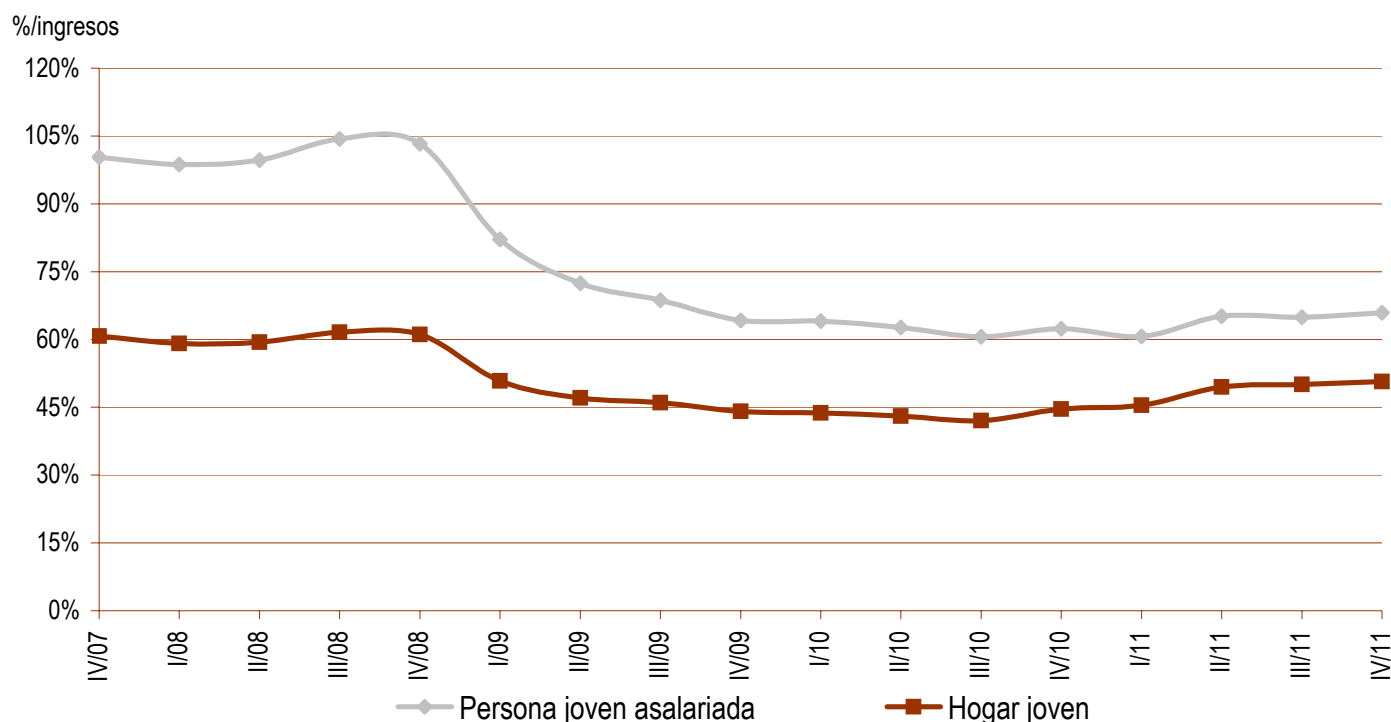
\* Esta cifra no se publica o debe tomarse con precaución, porque puede estar afectada por grandes errores de muestreo.

**Illes Balears (5/7)**

Cuarto trimestre de 2011

**Población joven y vivienda**

	Total	18-24 años	25-29 años	30-34 años	Hombres	Mujeres
<b>Acceso a la vivienda en propiedad</b>						
Precio medio vivienda libre (euros)	195.010,00					
Variación interanual	-6,88%					
Precio vivienda libre nueva (euros)	226.990,00					
Variación interanual	-0,40%					
Precio vivienda libre segunda mano (euros)	185.130,00					
Variación interanual	-7,86%					
Precio medio vivienda protegida (euros)	126.050,00					
Precio máximo tolerable (Hogar joven)	115.349,78	91.342,56	108.218,04	120.950,49	112.238,11	120.459,33
Variación interanual	-18,10%					
Precio máximo tolerable (Asalariado/a)	88.787,60	66.995,10	88.051,31	99.641,01	96.054,80	81.829,15
Variación interanual	-11,90%					
Coste acceso propiedad (Hogar joven)*	50,7%	64,0%	54,1%	48,4%	52,1%	48,6%
Variación interanual	13,70%					
Coste acceso propiedad (Asalariado/a)*	65,9%	87,3%	66,4%	58,7%	60,9%	71,5%
Variación interanual	5,70%					
Coste acceso propiedad (Ingresos ordinarios)*	81,1%	179,6%	73,2%	59,1%	71,6%	94,3%
Variación interanual	4,23%					
Importe entrada inicial para la compra	58.503,00					
Nº veces ingresos anuales hogar joven	3,0	3,8	3,2	2,9	3,1	2,9
Variación interanual	0,09%					
Nº veces salario anual persona joven	3,9	5,2	4,0	3,5	3,6	4,3
Variación interanual	-6,95%					

**5.11. Evolución del coste de acceso al mercado de la vivienda en propiedad para un hogar joven y una persona joven asalariada\***


\* Coste de acceso a una vivienda en régimen de propiedad con el precio medio de mercado (consultar la nota metodológica).

**Illes Balears (6/7)**

Cuarto trimestre de 2011

**Población joven y vivienda**

	Total	18-24 años	25-29 años	30-34 años	Hombres	Mujeres
<b>Acceso a la vivienda en alquiler</b>						
Renta media vivienda libre (euros/mes)*	-					
Variación interanual	-					
Coste de acceso alquiler (Hogar joven)**	-	-	-	-	-	-
Variación interanual	-					
Coste de acceso alquiler (Asalariado/a)**	-	-	-	-	-	-
Variación interanual	-					
Coste de acceso alquiler (Ingresos ordinarios)**	-	-	-	-	-	-
Variación interanual	-					
Renta máxima tolerable (Hogar joven)	483,93	383,21	454,01	507,43	470,87	505,37
Variación interanual	-6,96%					
Renta máxima tolerable (Asalariado/a)	372,49	281,07	369,40	418,03	402,98	343,30
Variación interanual	0,08%					

	Total	18-24 años	25-29 años	30-34 años	Hombres	Mujeres
<b>Superficie máxima tolerable de compra<sup>(6)</sup></b>						
Hogar joven	59,2	46,8	55,5	62,0	57,6	61,8
Variación interanual	-12,05%					
Persona joven asalariada	45,5	34,4	45,2	51,1	49,3	42,0
Variación interanual	-5,39%					

	Total	18-24 años	25-29 años	30-34 años	Hombres	Mujeres
<b>Superficie máxima tolerable de alquiler<sup>(7)</sup></b>						
Hogar joven***	-	-	-	-	-	-
Variación interanual	-					
Persona joven asalariada***	-	-	-	-	-	-
Variación interanual	-					

**Notas**

**(6) Superficie máxima tolerable de compra:** metros cuadrados construidos de una vivienda libre en propiedad cuya compra no supusiera más del 30% del salario medio de una persona joven o más del 30% de los ingresos medios de un hogar joven.

**(7) Superficie máxima tolerable de alquiler:** metros cuadrados construidos de una vivienda libre en alquiler cuya renta mensual no supusiera más del 30% del salario medio de una persona joven o más del 30% de los ingresos medios de un hogar joven.

\* No se publica el dato de la renta media de alquiler debido a la escasa representatividad de la muestra analizada (consultar la nota metodológica).

\*\* Coste de acceso a una vivienda en régimen de alquiler con la renta media de mercado (consultar la nota metodológica).

\*\*\* No se publica el dato de la superficie máxima tolerable debido a la ausencia de datos de alquiler significativos (consultar la nota metodológica).

## Illes Balears (7/7)

Cuarto trimestre de 2011

### Población joven y vivienda

	Total	18-24 años	25-29 años	30-34 años	Hombres	Mujeres
<b>Ingresos mínimos para adquirir una vivienda libre<sup>(8)</sup></b>						
Ingresos mínimos (euros anuales)	32.725,18					
Ingresos mínimos (euros mensuales)	2.727,10					
Variación interanual	5,78%					
Diferencia con ingresos medios hogar joven	69,06%	113,49%	80,20%	61,23%	73,75%	61,89%
Diferencia con salario medio persona joven	119,64%	191,08%	121,47%	95,71%	103,02%	138,31%

### Política de vivienda

#### Ayudas específicas para personas jóvenes

Bolsa Vivienda Joven en Palma de Mallorca.

#### Ayudas específicas de la Comunidad para personas jóvenes:

- 1) Subvención de 1.000,00 € por vivienda, complementaria a la del Estado, para la promoción de viviendas protegidas en alquiler con una superficie inferior a 45 m<sup>2</sup>.
- 2) Preferencia para el acceso a viviendas protegidas en propiedad de promotores públicos a las personas jóvenes que hayan recibido ayudas para el alquiler o que sean inquilinos de viviendas protegidas.
- 3) Programa Primera Hipoteca (suspendido temporalmente): subvención para la constitución de la primera hipoteca, dirigida a las personas jóvenes con unos ingresos de hasta 4,5 veces el IPREM (Indicador Público de Renta de Efectos Múltiples) que adquieran una vivienda de hasta 220.000,00 €. El importe de la ayuda equivale al 15% de la cuota anual del préstamo hipotecario, por un periodo de cuatro años y un importe máximo de 1.000,00 € cada año.
- 4) Subvención del 10% del precio de venta, por un importe máximo de 10.000,00 €, para la adquisición de viviendas protegidas de nueva
- 5) Subvención del 10% del precio máximo de venta, por un importe máximo de 10.000,00 € por vivienda, para las personas jóvenes de entre 18 y 35 años y con unos ingresos inferiores a 3,5 veces el IPREM que adquieran y rehabiliten inmediatamente (dentro de los nueve meses posteriores a la fecha de adquisición) viviendas unifamiliares que vayan a ser utilizadas como residencia habitual y permanente.
- 6) Subvención del 25% del presupuesto protegido, por un importe máximo de 7.000,00 €, para las obras de rehabilitación cuyo promotor tenga entre 18 y 35 años y disponga de unos ingresos inferiores a 3,5 veces el IPREM.
- 7) Subvención de 4.000,00 €, adicional a la del Estado, para propietarios que rehabiliten sus viviendas y las destinen al alquiler para personas jóvenes.
- 8) Subvención de 7.000,00 €, adicional a la del Estado, para la rehabilitación aislada de viviendas que se destinen a domicilio habitual y permanente.
- 9) Programa "Vive y convive" de la Obra Social de CatalunyaCaixa con el Ayuntamiento de Palma de Mallorca.
- 10) Servicio de vivienda de transición para personas jóvenes mayores de 18 años que han sido tuteladas por la Administración (reconocido en la Cartera de Servicios Sociales).

#### Más información en:

<http://www.apibaleares.com/es/>

<http://www.ibavi.com/>

<http://infojove.caib.es/>

#### Renta Básica de Emancipación (RBE). Pagos ordenados hasta el 30 de junio de 2011\*

Provincia	Hombres	Mujeres	Total	Variación semestral
Balears	3.453	4.927	8.380	11,45%
<b>Total Comunidad</b>	<b>3.453</b>	<b>4.927</b>	<b>8.380</b>	<b>11,45%</b>

\* Información facilitada por el Ministerio de Fomento.

### Notas

(8) **Ingresos mínimos para adquirir una vivienda libre:** euros netos que debería ingresar una persona o un hogar para dedicar el 30% de su renta al pago de una hipoteca media para la adquisición de una vivienda libre (consultar la nota metodológica).