

Aragón (1/8)

Cuarto trimestre de 2011

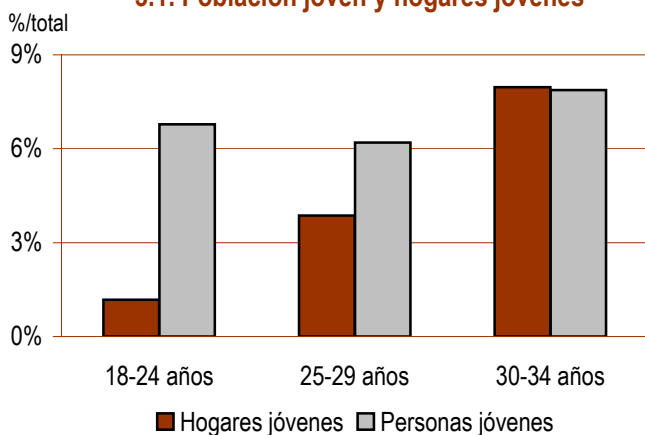
Las personas jóvenes de Aragón son de las pocas que han logrado mantenerse al margen de la caída de la autonomía residencial que ha ocurrido en el conjunto de España (Gráfico 3.8). De hecho, en comparación con el pasado año, la tasa de emancipación de los y las jóvenes de Aragón ha pasado del 46,2% al actual 47,8%. Este incremento ha sido protagonizado principalmente por los hombres jóvenes y las personas con menos de 30 años.

Una de las principales razones que explica este fenómeno es la progresiva reducción de los hogares jóvenes en los que no hay ninguna persona ocupada y, por consiguiente, con menos riesgo de no tener ningún tipo de ingreso regular. Con la renta media de un hogar joven en Aragón, el endeudamiento inicial que exigiría la adquisición de una vivienda libre se ha situado, desde comienzos de 2010, justo por encima del 30%, el umbral que delimita el límite máximo aceptado por las entidades financieras (Gráfico 3.11). Lo mismo sucedería con la opción del alquiler de una vivienda libre, que implicaría tener que reservar el 32,7% de los ingresos netos del hogar al pago regular de las mensualidades.

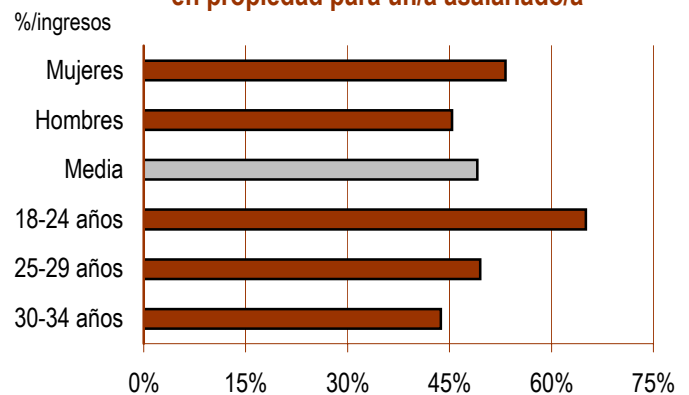
Población joven

Vivienda

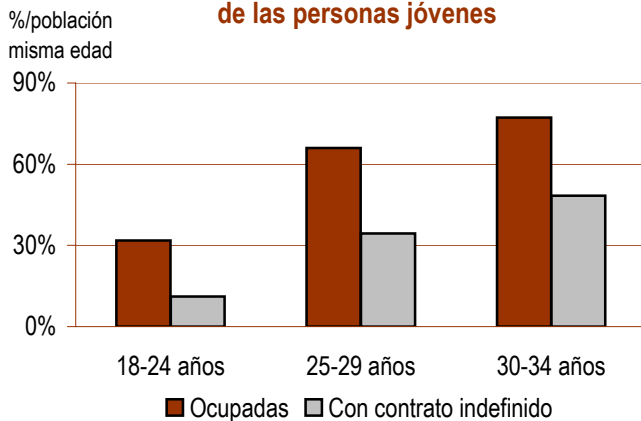
3.1. Población joven y hogares jóvenes



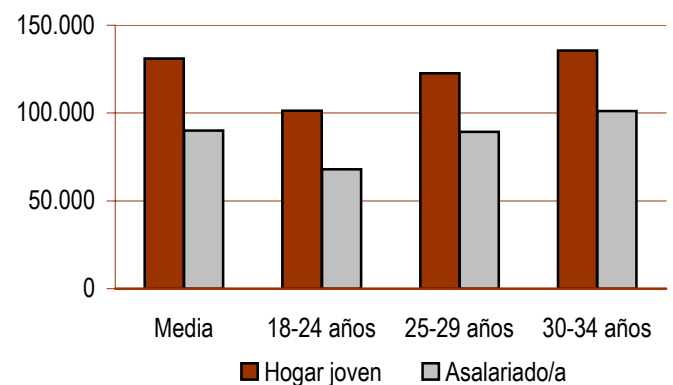
3.2. Coste de acceso a la vivienda en propiedad para un/a asalariado/a



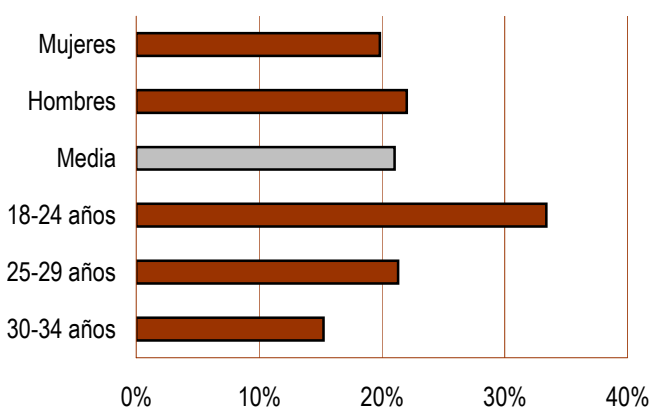
3.3. Condiciones laborales de las personas jóvenes



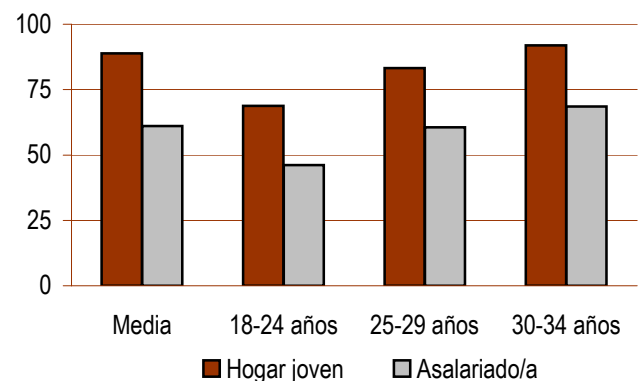
3.4. Precio máximo tolerable de compra



3.5. Tasa de paro



3.6. Superficie máxima tolerable de compra



Aragón (2/8)

Cuarto trimestre de 2011

Población joven

	Total	18-24 años	25-29 años	30-34 años	Hombres	Mujeres
Población joven						
Número de personas	271.493	88.279	80.705	102.509	138.675	132.818
%/total población	20,8%	6,8%	6,2%	7,9%	10,6%	10,2%
Variación interanual	-3,28%	-1,48%	-4,98%	-3,43%	-3,51%	-3,03%

Hogares jóvenes

Número de hogares	66.356	5.986	19.742	40.628	45.305	21.051
%/total hogares	13,0%	1,2%	3,9%	8,0%	8,9%	4,1%
Tasa de principalidad ⁽¹⁾	24,4%	6,8%	24,5%	39,6%	32,7%	15,8%
Personas por hogar	2,13	2,62	1,80	2,21	2,09	2,19
Variación interanual número hogares	0,72%	17,97%	20,55%	-8,56%	8,28%	-12,44%

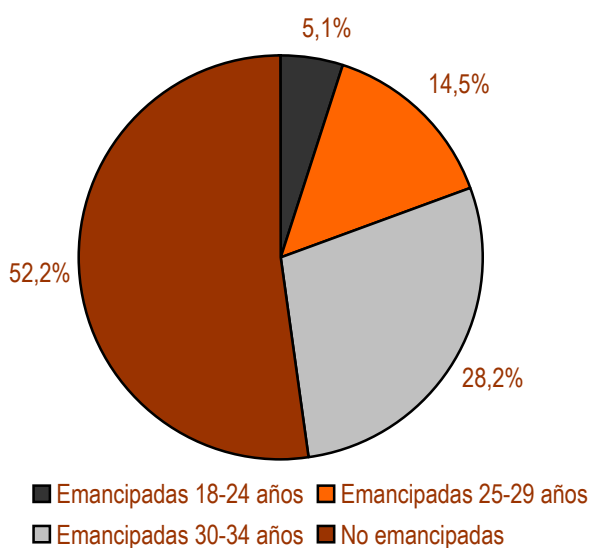
Población joven emancipada

Número de personas	129.760	13.733	39.333	76.694	59.158	70.602
%/total población joven	47,8%	5,1%	14,5%	28,2%	21,8%	26,0%
Tasa de emancipación ⁽²⁾	47,8%	15,6%	48,7%	74,8%	42,7%	53,2%
Variación interanual población emancipada	-0,04%	21,72%	7,85%	-6,54%	2,20%	-1,85%

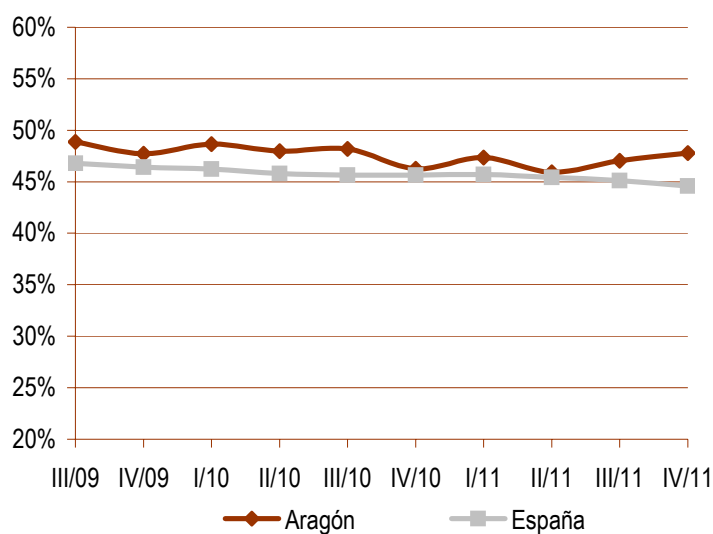
Población joven inmigrante

Con menos de 5 años de residencia	19.197
%/total población joven	7,1%
Variación interanual	-25,01%

3.7. Personas jóvenes emancipadas
%/total personas jóvenes



3.8. Personas jóvenes emancipadas
Tasa de emancipación



Notas

(1) **Tasa de principalidad:** porcentaje de personas que constan como "persona de referencia" de una vivienda sobre el total de su misma edad.

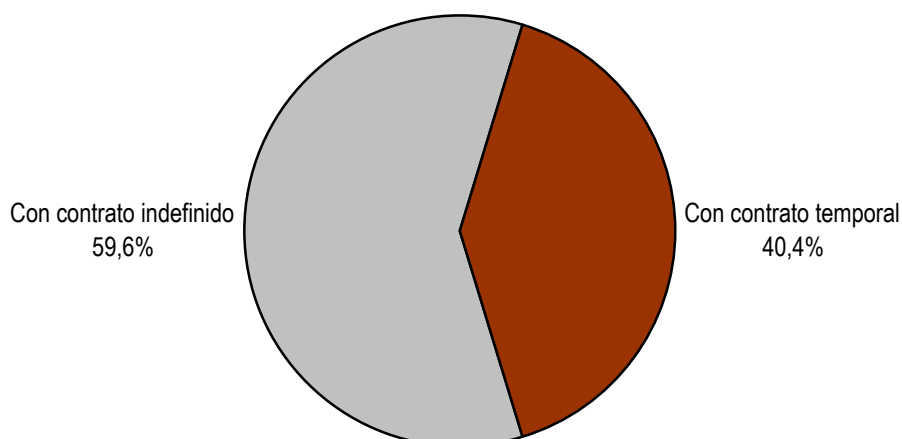
(2) **Tasa de emancipación:** porcentaje de personas que viven fuera del hogar de origen sobre el total de su misma edad.

Aragón (3/8)

Cuarto trimestre de 2011

Población joven y trabajo

	Total	18-24 años	25-29 años	30-34 años	Hombres	Mujeres
Condiciones laborales de la población joven						
Población activa	203.082	42.082	67.672	93.328	109.714	93.368
%/total población joven	74,8%	15,5%	24,9%	34,4%	40,4%	34,4%
Tasa de actividad ⁽³⁾	74,8%	47,7%	83,9%	91,0%	79,1%	70,3%
Variación interanual	-6,29%	-9,51%	-11,33%	-0,59%	-7,69%	-4,58%
Población ocupada	160.400	28.039	53.252	79.109	85.550	74.850
%/total población joven	59,1%	10,3%	19,6%	29,1%	31,5%	27,6%
Tasa de empleo ⁽⁴⁾	59,1%	31,8%	66,0%	77,2%	61,7%	56,4%
Variación interanual	-4,53%	-8,60%	-8,90%	0,30%	-7,54%	-0,84%
Población asalariada	146.264	25.425	49.500	71.339	77.390	68.874
%/total población joven	53,9%	9,4%	18,2%	26,3%	28,5%	25,4%
%/total población de su misma edad	53,9%	28,8%	61,3%	69,6%	55,8%	51,9%
Variación interanual	-5,62%	-15,78%	-7,22%	-0,13%	-7,82%	-3,01%
Con contrato indefinido	87.146	9.840	27.764	49.542	46.163	40.983
%/total población joven	32,1%	3,6%	10,2%	18,2%	17,0%	15,1%
%/total asalariados/as misma edad	59,6%	38,7%	56,1%	69,4%	59,6%	59,5%
%/total población de su misma edad	32,1%	11,1%	34,4%	48,3%	33,3%	30,9%
Variación interanual	-10,97%	-25,86%	-13,86%	-5,43%	-12,55%	-9,13%
Con contrato temporal	59.118	15.585	21.736	21.797	31.227	27.891
%/total población joven	21,8%	5,7%	8,0%	8,0%	11,5%	10,3%
%/total asalariados/as misma edad	40,4%	61,3%	43,9%	30,6%	40,4%	40,5%
%/total población de su misma edad	21,8%	17,7%	26,9%	21,3%	22,5%	21,0%
Variación interanual	3,56%	-7,87%	2,92%	14,42%	0,17%	7,63%
Con contrato temporal de menos de un año	41.318	11.744	13.919	15.655	20.925	20.393
%/total asalariados/as misma edad	28,2%	46,2%	28,1%	21,9%	27,0%	29,6%
%/total población de su misma edad	15,2%	13,3%	17,2%	15,3%	15,1%	15,4%
Variación interanual	1,96%	-7,81%	-3,60%	17,31%	-12,44%	22,66%

3.9. Población joven asalariada según el tipo de contrato

Notas
(3) Tasa de actividad: porcentaje de población activa sobre el total de su misma edad.

(4) Tasa de empleo: porcentaje de población ocupada sobre el total de su misma edad.

Aragón (4/8)

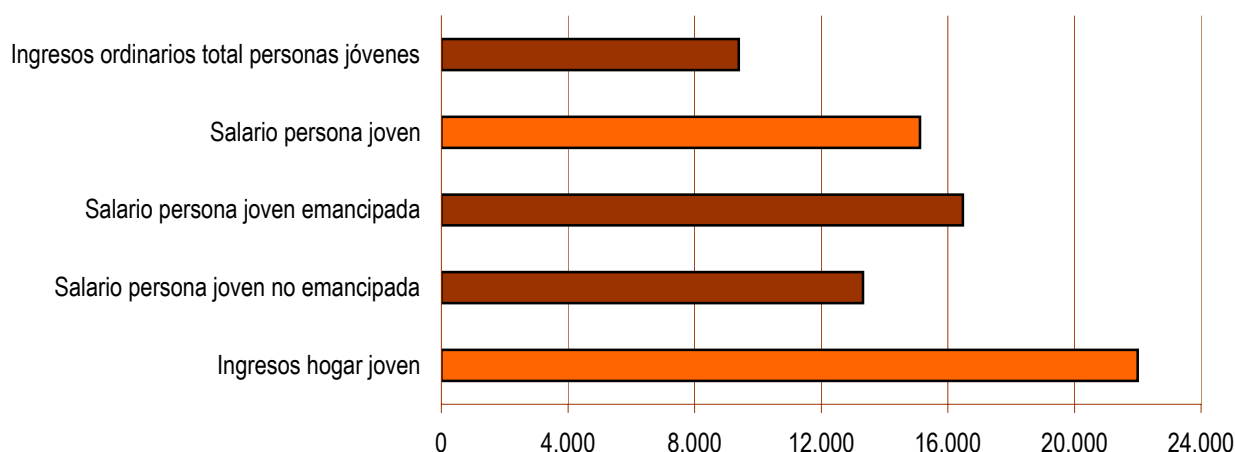
Cuarto trimestre de 2011

Población joven y trabajo

	Total	18-24 años	25-29 años	30-34 años	Hombres	Mujeres
Condiciones laborales de la población joven						
Población joven en paro	42.682	14.043	14.421	14.218	24.164	18.518
Tasa de paro ⁽⁵⁾	21,0%	33,4%	21,3%	15,2%	22,0%	19,8%
Variación interanual	-12,35%	-11,27%	-19,28%	-5,25%	-8,22%	-17,22%
Población joven inactiva	68.411	46.196	13.033	9.182	28.960	39.451
%/total población de su misma edad	25,2%	52,3%	16,1%	9,0%	20,9%	29,7%
Variación interanual	6,91%	7,17%	51,25%	-25,17%	16,45%	0,84%
Población estudiante	48.046	39.020	8.034	- *	23.935	24.111
%/total población de su misma edad	17,7%	44,2%	10,0%	- *	17,3%	18,2%
Variación interanual	7,92%	0,81%	- *	- *	18,95%	-1,18%
Capacidad adquisitiva (euros netos anuales)						
Población joven sin ingresos ordinarios	56.578					
%/total población de su misma edad	20,8%					
Población joven sin salario	111.093	60.239	27.454	23.400	53.124	57.969
%/total población de su misma edad	40,9%	68,2%	34,0%	22,8%	38,3%	43,6%
Variación interanual	-1,42%	2,22%	3,67%	-14,21%	3,76%	-5,73%
Hogares sin personas ocupadas	6.446	- *	- *	4.180 *	4.319 *	- *
%/total hogares de su misma edad	9,7%	- *	- *	10,3% *	9,5% *	- *
%/total hogares sin personas ocupadas	3,9%	- *	- *	2,5% *	2,6% *	- *
Variación interanual	-24,97%	- *	- *	-41,98% *	-16,73% *	- *
Ingresos ordinarios persona joven	9.392,69	4.241,12	10.410,29	12.895,09	10.631,67	8.076,16
Salario persona joven	15.120,89	11.409,54	14.995,50	16.969,27	16.358,53	13.935,84
Variación interanual	-0,85%					
Persona joven emancipada	16.474,96	11.890,97	15.171,75	17.469,88	18.471,42	14.728,60
Persona joven no emancipada	13.315,27	11.301,98	14.825,71	15.110,93	13.932,53	12.675,38
Ingresos hogar joven	21.994,28	17.015,02	20.588,59	22.754,48	21.353,41	22.662,08
Variación interanual	-2,03%					

3.10. Capacidad adquisitiva de las personas jóvenes

Euros netos anuales


Notas

(5) **Tasa de paro:** porcentaje de población en paro sobre el total de población activa de su misma edad.

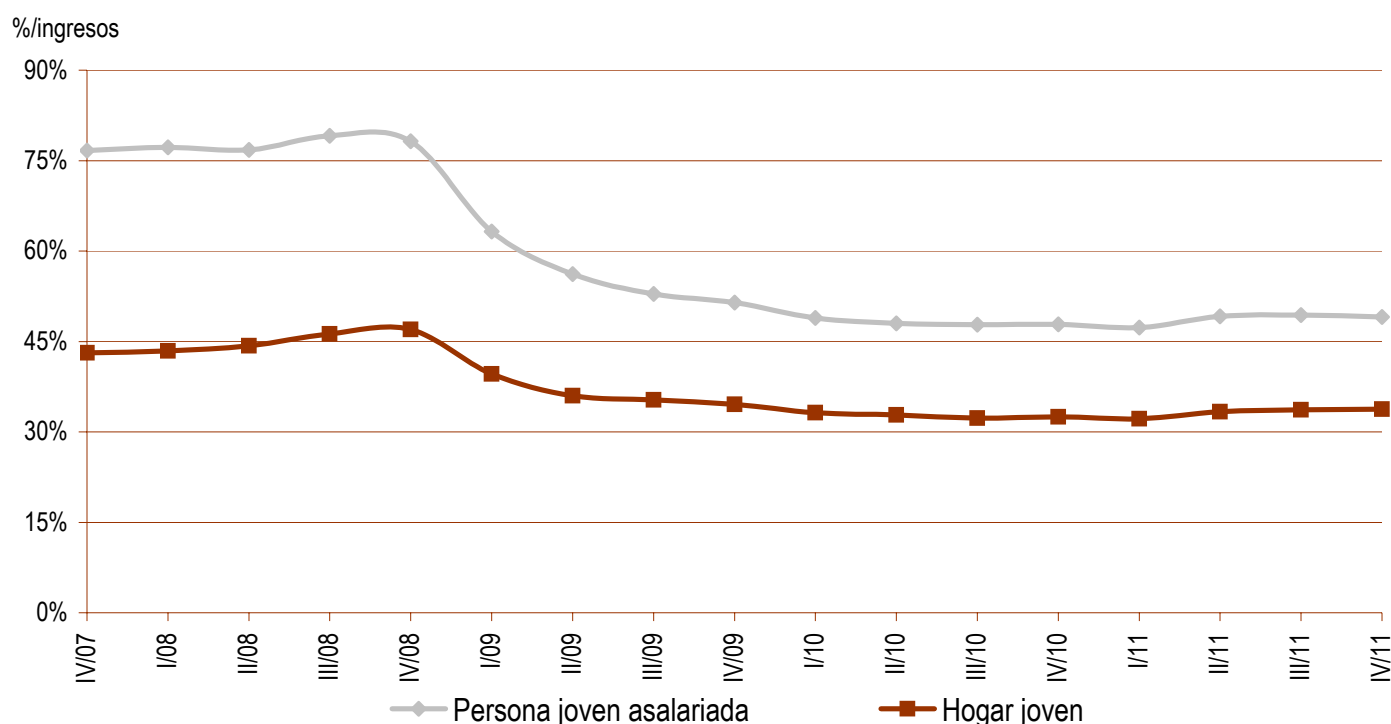
* Esta cifra no se publica o debe tomarse con precaución, porque puede estar afectada por grandes errores de muestreo.

Aragón (5/8)

Cuarto trimestre de 2011

Población joven y vivienda

	Total	18-24 años	25-29 años	30-34 años	Hombres	Mujeres
Acceso a la vivienda en propiedad						
Precio medio vivienda libre (euros)	147.420,00					
Variación interanual	-10,48%					
Precio vivienda libre nueva (euros)	-					
Variación interanual	-					
Precio vivienda libre segunda mano (euros)	-					
Variación interanual	-					
Precio medio vivienda protegida (euros)	113.610,00					
Precio máximo tolerable (Hogar joven)	131.064,35	101.392,85	122.687,80	135.594,41	127.245,39	135.043,77
Variación interanual	-13,75%					
Precio máximo tolerable (Asalariado/a)	90.105,69	67.989,68	89.358,47	101.120,23	97.480,78	83.043,94
Variación interanual	-12,72%					
Coste acceso propiedad (Hogar joven)*	33,7%	43,6%	36,0%	32,6%	34,8%	32,7%
Variación interanual	3,80%					
Coste acceso propiedad (Asalariado/a)*	49,1%	65,0%	49,5%	43,7%	45,4%	53,3%
Variación interanual	2,57%					
Coste acceso propiedad (Ingresos ordinarios)*	79,0%	175,0%	71,3%	57,6%	69,8%	91,9%
Variación interanual	0,20%					
Importe entrada inicial para la compra	44.226,00					
Nº veces ingresos anuales hogar joven	2,0	2,6	2,1	1,9	2,1	2,0
Variación interanual	-8,62%					
Nº veces salario anual persona joven	2,9	3,9	2,9	2,6	2,7	3,2
Variación interanual	-9,70%					

3.11. Evolución del coste de acceso al mercado de la vivienda en propiedad para un hogar joven y una persona joven asalariada*


* Coste de acceso a una vivienda en régimen de propiedad con el precio medio de mercado (consultar la nota metodológica).

Aragón (6/8)

Cuarto trimestre de 2011

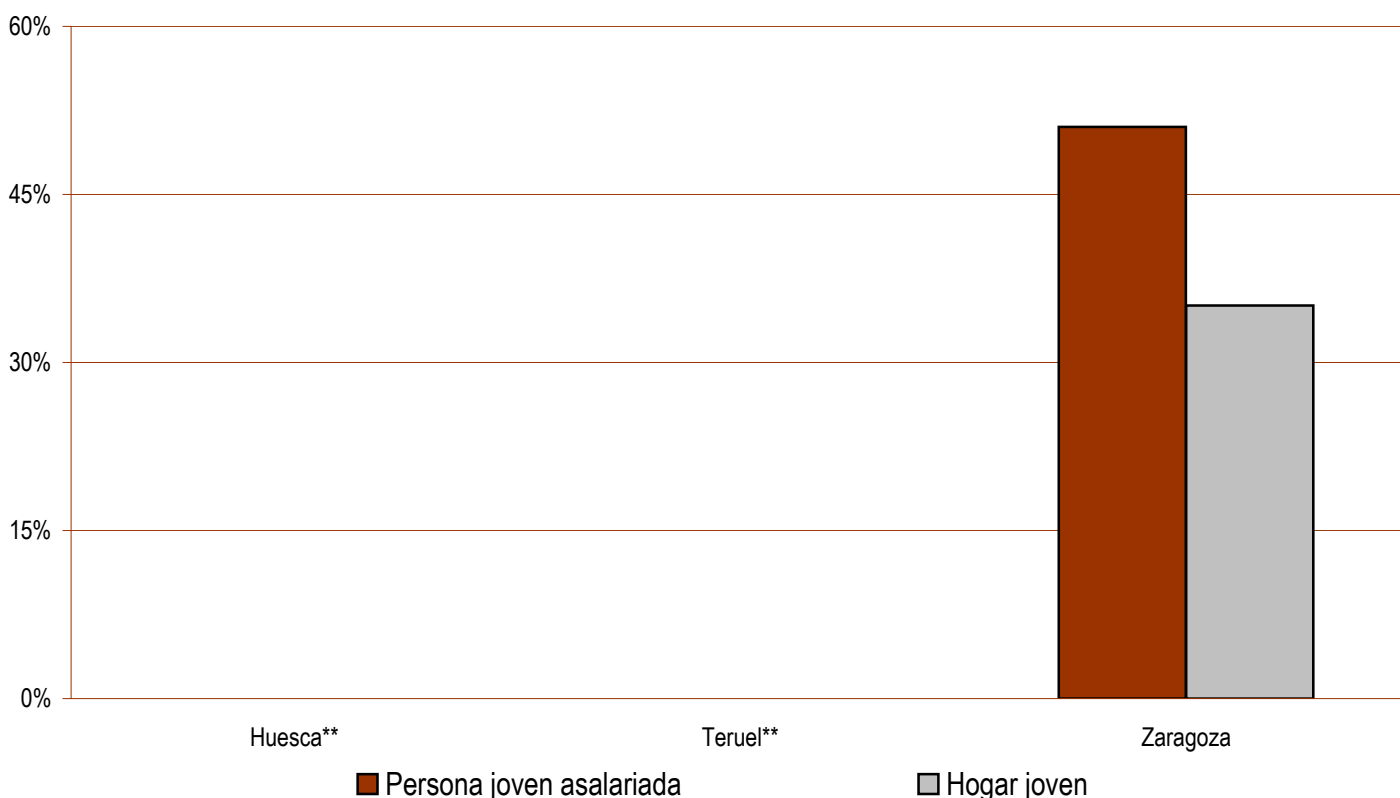
Población joven y vivienda

Coste de acceso al mercado de vivienda según provincias

	Huesca**	Teruel**	Zaragoza
Acceso a la vivienda en propiedad			
Precio medio vivienda libre (euros)	-	-	157.000,00
Variación interanual precio medio vivienda libre	-	-	-12,30%
Coste de acceso propiedad (Hogar joven)*	-	-	35,1%
Variación interanual	-	-	1,69%
Coste de acceso propiedad (Asalariado/a)*	-	-	51,0%
Variación interanual	-	-	0,48%

3.12. Coste de acceso al mercado de la vivienda en propiedad para un hogar joven y una persona joven asalariada según provincias*

%/Ingresos



* Coste de acceso a una vivienda en régimen de propiedad con el precio medio de mercado (consultar la nota metodológica).

** No se publican los datos de las provincias de Huesca y Teruel, puesto que no existen datos representativos sobre el precio de la vivienda libre.

Aragón (7/8)

Cuarto trimestre de 2011

Población joven y vivienda

	Total	18-24 años	25-29 años	30-34 años	Hombres	Mujeres
Acceso a la vivienda en alquiler						
Renta media vivienda libre (euros/mes)	599,62					
Variación interanual	-4,91%					
Coste de acceso alquiler (Hogar joven)*	32,7%	42,3%	34,9%	31,6%	33,7%	31,8%
Variación interanual	-2,94%					
Coste de acceso alquiler (Asalariado/a)*	47,6%	63,1%	48,0%	42,4%	44,0%	51,6%
Variación interanual	-4,09%					
Coste de acceso alquiler (Ingresos ordinarios)*	76,6%	169,7%	69,1%	55,8%	67,7%	89,1%
Variación interanual	-6,31%					
Renta máxima tolerable (Hogar joven)	549,86	425,38	514,71	568,86	533,84	566,55
Variación interanual	-2,03%					
Renta máxima tolerable (Asalariado/a)	378,02	285,24	374,89	424,23	408,96	348,40
Variación interanual	-0,85%					

	Total	18-24 años	25-29 años	30-34 años	Hombres	Mujeres
Superficie máxima tolerable de compra⁽⁶⁾						
Hogar joven	88,9	68,8	83,2	92,0	86,3	91,6
Variación interanual	-3,66%					
Persona joven asalariada	61,1	46,1	60,6	68,6	66,1	56,3
Variación interanual	-2,51%					

	Total	18-24 años	25-29 años	30-34 años	Hombres	Mujeres
Superficie máxima tolerable de alquiler⁽⁷⁾						
Hogar joven	63,9	49,4	59,8	66,1	62,0	65,8
Variación interanual	1,40%					
Persona joven asalariada	43,9	33,1	43,6	49,3	47,5	40,5
Variación interanual	2,62%					

Notas

(6) Superficie máxima tolerable de compra: metros cuadrados construidos de una vivienda libre en propiedad cuya compra no supusiera más del 30% del salario medio de una persona joven o más del 30% de los ingresos medios de un hogar joven.

(7) Superficie máxima tolerable de alquiler: metros cuadrados construidos de una vivienda libre en alquiler cuya renta mensual no supusiera más del 30% del salario medio de una persona joven o más del 30% de los ingresos medios de un hogar joven.

* Coste de acceso a una vivienda en régimen de alquiler con la renta media de mercado (consultar la nota metodológica).

Aragón (8/8)

Cuarto trimestre de 2011

Población joven y vivienda

	Total	18-24 años	25-29 años	30-34 años	Hombres	Mujeres
Ingresos mínimos para adquirir una vivienda libre⁽⁸⁾						
Ingresos mínimos (euros anuales)	24.738,97					
Ingresos mínimos (euros mensuales)	2.061,58					
Variación interanual	1,70%					
Diferencia con ingresos medios hogar joven	12,48%	45,39%	20,16%	8,72%	15,85%	9,16%
Diferencia con salario medio persona joven	63,61%	116,83%	64,98%	45,79%	51,23%	77,52%

Provincia	Ingresos mínimos		Variación interanual	Diferencia con ingresos	
	Anuales	Mensuales		Hogar joven	Salario joven
Aragón	24.738,97	2.061,58	1,70%	12,48%	63,61%
Huesca*	-	-	-	-	-
Teruel*	-	-	-	-	-
Zaragoza	26.346,61	2.195,55	-0,38%	16,97%	70,14%

Política de vivienda

Ayudas específicas para personas jóvenes

Oficinas de Emancipación Joven en Huesca, Teruel y Zaragoza.

Ayudas específicas de la Comunidad para personas jóvenes:

- 1) Limitación de las ayudas estatales para el pago del alquiler y para la promoción de alojamientos protegidos a las personas jóvenes con ingresos familiares que no excedan de 1,5 veces el IPREM (Indicador Público de Renta de Efectos Múltiples).
- 2) Programas del Ayuntamiento de Zaragoza: convocatorias anuales de "subvenciones de alquiler de vivienda para jóvenes" e Hipoteca Zaragoza Joven para la compra de vivienda.
- 3) Programa "Vive y convive" de la Obra Social de CatalunyaCaixa con el Ayuntamiento de Zaragoza.

Más información en:

<http://www.svaragon.com/>

<http://www.viviendaragon.org>

http://www.zaragoza.es/ciudad/sectores/jovenes/ficha_Tramite?id=3508

<http://www.zaragozalquila.es/Publico/Index.aspx>

<http://www.zaragozavivienda.es/servicios-disponibles/>

Renta Básica de Emancipación (RBE). Pagos ordenados hasta el 30 de junio de 2011*

Provincia	Hombres	Mujeres	Total	Variación semestral
Huesca	850	1.064	1.914	12,85%
Teruel	515	593	1.108	13,06%
Zaragoza	3.724	4.922	8.646	13,69%
Total Comunidad	5.089	6.579	11.668	13,49%

* Información facilitada por el Ministerio de Fomento.

Notas

(8) **Ingresos mínimos para adquirir una vivienda libre:** euros netos que debería ingresar una persona o un hogar para dedicar el 30% de su renta al pago de una hipoteca media para la adquisición de una vivienda libre (consultar la nota metodológica).

* No se publican los datos de las provincias de Huesca y Teruel puesto que no existen datos representativos sobre el precio de la vivienda libre.