

Ceuta y Melilla (1/8)

Segundo trimestre de 2010

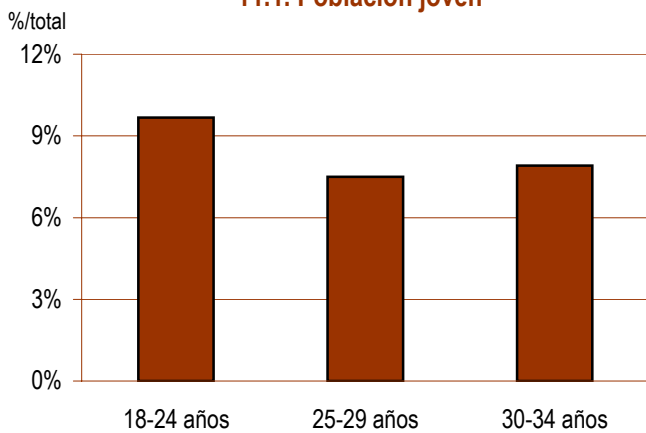
Actualmente poco más de una tercera parte de la población joven en Ceuta y Melilla está ocupada. Esta cifra, la más reducida de toda España (Gráfico 0.4), es un reflejo directo de la débil incorporación al mercado laboral de los y las jóvenes y de la más que pronunciada destrucción de puestos de trabajo que están experimentando actualmente. Tan sólo basta con señalar que, a principios de 2008, la tasa de empleo de las personas jóvenes en Ceuta y Melilla había llegado prácticamente al 50%.

Partiendo de esta frágil situación laboral, es difícil plantearse la alternativa de alquilar o adquirir una vivienda. Por otro lado, el endeudamiento necesario para empezar a pagar una hipoteca media ha aumentado a lo largo del último trimestre, tanto para una persona joven como para un hogar joven (Gráfico 11.11). En el segundo trimestre de 2009, la compra de una vivienda libre en Ceuta y Melilla supondría un desembolso inicial equivalente al 46,8% del salario neto de una persona joven y al 41,4% de la renta neta de un hogar joven.

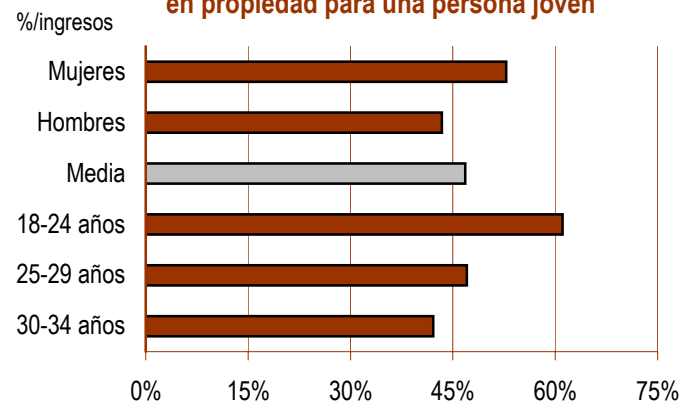
Población joven

Vivienda

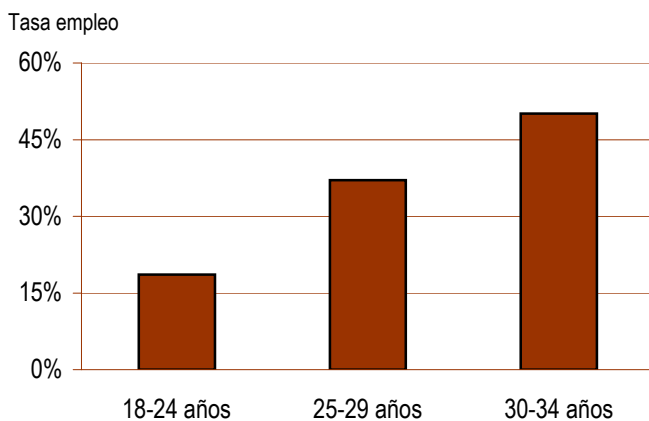
11.1. Población joven



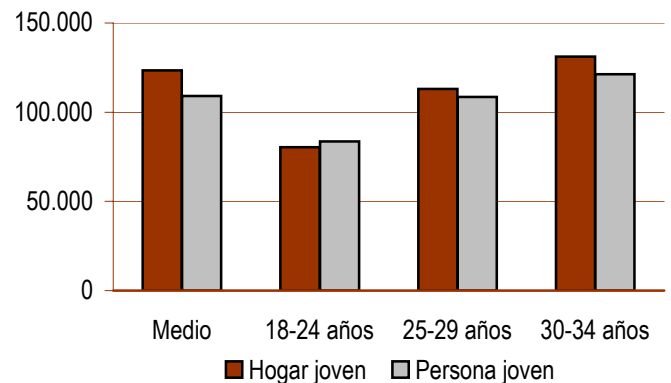
11.2. Coste de acceso a la vivienda en propiedad para una persona joven



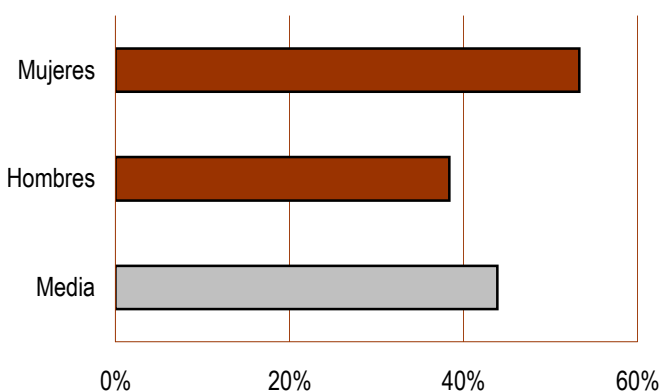
11.3. Población joven ocupada



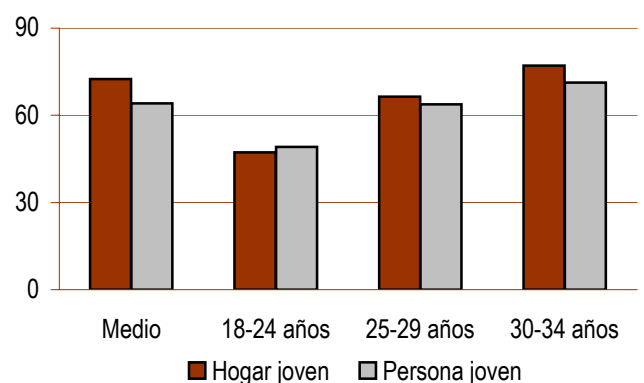
11.4. Precio máximo tolerable de compra Euros



11.5. Tasa de paro



11.6. Superficie máxima tolerable de compra



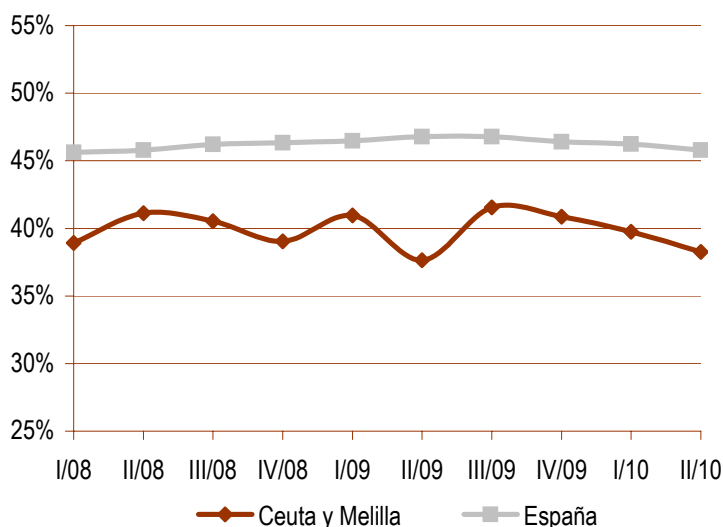
Ceuta y Melilla (2/8)

Segundo trimestre de 2010

Población joven

	Total	18-24 años	25-29 años	30-34 años	Hombres	Mujeres
Población joven						
Número de personas	36.881	14.227	11.030	11.624	18.999	17.882
%/total población	25,1%	9,7%	7,5%	7,9%	12,9%	12,2%
Variación interanual	6,51%	8,45%	-1,49%	12,73%	7,30%	5,69%
Hogares jóvenes						
Número de hogares	7.543	- *	- *	4.300 *	3.501 *	4.042 *
%/total hogares	16,3%	- *	- *	9,3% *	7,6% *	8,7% *
Tasa de principalidad ⁽¹⁾	20,5%	- *	- *	37,0% *	18,4% *	22,6% *
Personas por hogar	2,88	- *	- *	2,44 *	2,67 *	3,07 *
Variación interanual número hogares	26,99%	- *	- *	51,62% *	-0,17% *	- *
Población joven emancipada						
Número de personas	14.108	- *	3.843 *	8.388	5.225	8.883
%/total población joven	38,3%	- *	10,4% *	22,7%	14,2%	24,1%
Tasa de emancipación ⁽²⁾	38,3%	- *	34,8% *	72,2%	27,5%	49,7%
Variación interanual población emancipada	8,23%	- *	-19,01% *	27,03%	-2,21%	15,48%
Población joven inmigrante						
Con menos de 5 años de residencia	- *					
%/total población joven	- *					
Variación interanual	- *					

11.7. Personas jóvenes emancipadas
 Tasa de emancipación según sexo

11.8. Personas jóvenes emancipadas
 Tasa de emancipación

Notas

(1) **Tasa de principalidad:** porcentaje de personas que constan como persona de referencia de un hogar respecto del total de personas de su misma edad.

(2) **Tasa de emancipación:** porcentaje de personas que viven fuera del hogar de origen respecto del total de personas de su misma edad.

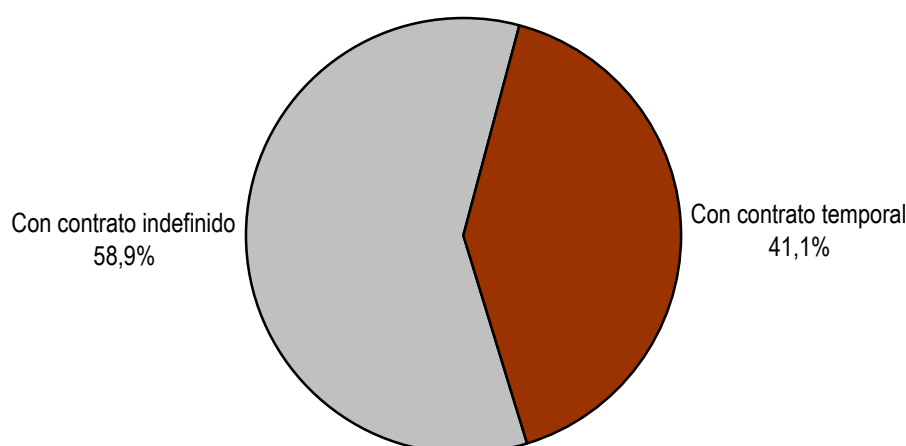
* Los resultados deben tomarse con precaución porque pueden estar afectados por grandes errores de muestreo.

Ceuta y Melilla (3/8)

Segundo trimestre de 2010

Población joven y trabajo

	Total	18-24 años	25-29 años	30-34 años	Hombres	Mujeres
Condiciones laborales de la población joven						
Población activa	22.388	6.723	7.223	8.442	14.084	8.304
%/total población joven	60,7%	18,2%	19,6%	22,9%	38,2%	22,5%
Tasa de actividad ⁽³⁾	60,7%	47,3%	65,5%	72,6%	74,1%	46,4%
Variación interanual	1,82%	17,04%	-12,52%	5,70%	14,77%	-14,54%
Población ocupada	12.560	2.646 *	4.092 *	5.822	8.680	3.880 *
%/total población joven	34,1%	7,2% *	11,1% *	15,8%	23,5%	10,5% *
Tasa de empleo ⁽⁴⁾	34,1%	18,6% *	37,1% *	50,1%	45,7%	21,7% *
Variación interanual	-22,44%	-32,76% *	-35,08% *	-2,25%	-12,27%	-38,41% *
Población asalariada	12.013	2.516 *	3.986 *	5.511	8.348	3.665 *
%/total población joven	32,6%	6,8% *	10,8% *	14,9%	22,6%	9,9% *
%/total población de su misma edad	32,6%	17,7% *	36,1% *	47,4%	43,9%	20,5% *
Variación interanual	-21,47%	-31,09% *	-32,92% *	-3,40%	-11,16%	-37,89% *
Con contrato indefinido	7.074	- *	- *	4.154 *	5.008	- *
%/total población joven	19,2%	- *	- *	35,7% *	26,4%	- *
%/total asalariados/as misma edad	58,9%	- *	- *	75,4% *	60,0%	- *
%/total población de su misma edad	19,2%	- *	- *	35,7% *	26,4%	- *
Variación interanual	15,48%	- *	- *	29,73% *	22,47%	- *
Con contrato temporal	4.940 *	- *	- *	- *	3.340 *	- *
%/total población joven	13,4% *	- *	- *	- *	17,6% *	- *
%/total asalariados/as misma edad	41,1% *	- *	- *	- *	40,0% *	- *
%/total población de su misma edad	13,4% *	- *	- *	- *	17,6% *	- *
Variación interanual	-46,14% *	- *	- *	- *	-37,08% *	- *
Con contrato temporal de menos de un año	2.602 *	- *	- *	- *	- *	- *
%/total asalariados/as misma edad	21,7% *	- *	- *	- *	- *	- *
%/total población de su misma edad	7,1% *	- *	- *	- *	- *	- *
Variación interanual	-39,42% *	- *	- *	- *	- *	- *

11.9. Población joven asalariada según el tipo de contrato

Notas

(3) **Tasa de actividad:** porcentaje de población activa sobre el total de población de su misma edad.

(4) **Tasa de empleo:** porcentaje de población ocupada sobre el total de población de su misma edad.

* Los resultados deben tomarse con precaución porque pueden estar afectados por grandes errores de muestreo.

Ceuta y Melilla (4/8)

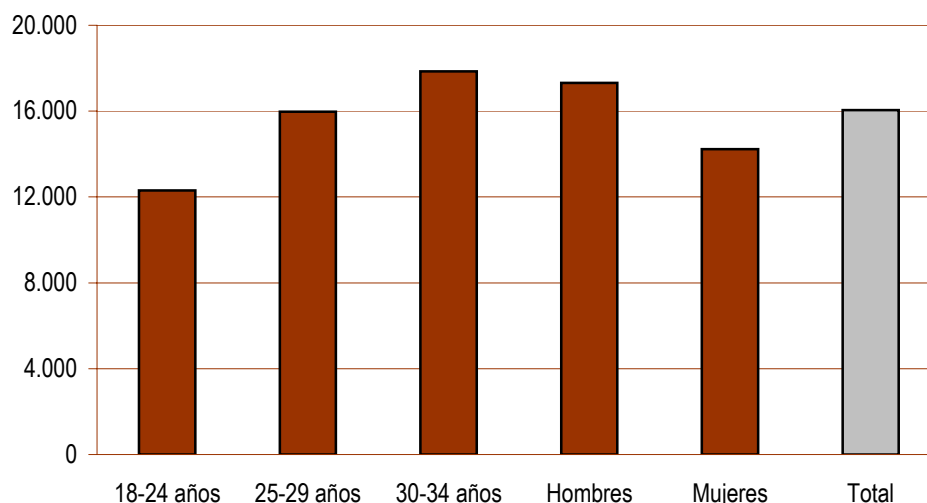
Segundo trimestre de 2010

Población joven y trabajo

	Total	18-24 años	25-29 años	30-34 años	Hombres	Mujeres
Condiciones laborales de la población joven						
Población joven en paro	9.829	4.076 *	3.131 *	2.622 *	5.404	4.425 *
Tasa de paro ⁽⁵⁾	43,9%	60,6% *	43,3% *	31,1% *	38,4%	53,3% *
Variación interanual	69,61%	- *	73,08% *	29,04% *	- *	29,50% *
Población joven inactiva	14.493	7.504	3.807 *	3.182 *	4.915 *	9.578
%/total población de su misma edad	39,3%	52,7%	34,5% *	27,4% *	25,9% *	53,6%
Variación interanual	14,69%	1,76%	29,49% *	36,92% *	-9,58% *	33,01%
Población estudiante	6.365	5.043	- *	- *	2.873 *	3.492 *
%/total población de su misma edad	17,3%	35,4%	- *	- *	15,1% *	19,5% *
Variación interanual	-18,11%	-1,87%	- *	- *	-17,51% *	-18,60% *
Capacidad adquisitiva (euros netos anuales)						
Población joven sin salario	24.322	11.580	6.938	5.804	10.319	14.003
%/total población de su misma edad	65,9%	81,4%	62,9%	49,9%	54,3%	78,3%
Variación interanual	31,96%	26,10%	46,09%	33,24%	32,06%	31,88%
Hogares sin personas ocupadas	- *	- *	- *	- *	- *	- *
%/total hogares de su misma edad	- *	- *	- *	- *	- *	- *
%/total hogares sin personas ocupadas	- *	- *	- *	- *	- *	- *
Variación interanual	- *	- *	- *	- *	- *	- *
Salario persona joven	16.046,70	12.300,27	15.969,22	17.846,03	17.319,74	14.221,88
Variación interanual	2,37%					
Persona joven emancipada	17.649,60	12.054,04	15.596,74	18.516,02	19.188,27	14.971,25
Persona joven no emancipada	14.210,32	11.843,03	14.219,50	14.998,31	14.551,77	11.775,92
Ingresos hogar joven	18.159,95	11.829,19	16.630,59	19.305,60	18.035,27	18.367,39
Variación interanual	-3,53%					

11.10. Salario medio de una persona joven

Euros netos anuales


Notas

 (5) **Tasa de paro:** porcentaje de población en paro sobre el total de población activa de su misma edad.

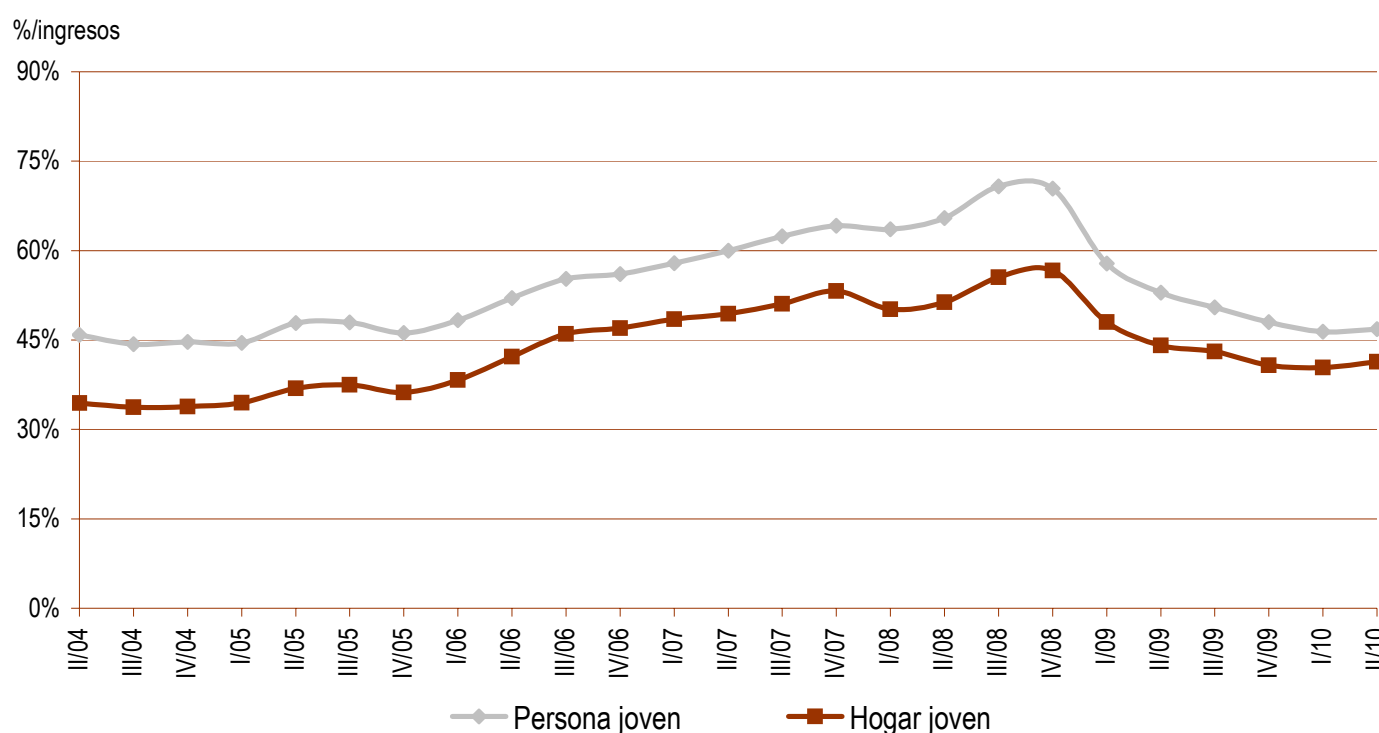
* Los resultados deben tomarse con precaución porque pueden estar afectados por grandes errores de muestreo.

Ceuta y Melilla (5/8)

Segundo trimestre de 2010

Población joven y vivienda

	Total	18-24 años	25-29 años	30-34 años	Hombres	Mujeres
Acceso a la vivienda en propiedad						
Precio medio vivienda libre (euros)	170.160,00					
Variación interanual	0,15%					
Precio vivienda libre nueva (euros)	170.230,00					
Variación interanual	-0,28%					
Precio vivienda libre segunda mano (euros)	172.000,00					
Variación interanual	0,08%					
Precio medio vivienda protegida (euros)	97.030,00					
Precio máximo tolerable (Hogar joven)	123.388,00	80.373,57	112.996,79	131.172,17	122.540,88	124.797,44
Variación interanual	6,69%					
Precio máximo tolerable (Persona joven)	109.029,49	83.574,38	108.503,07	121.255,08	117.679,17	96.630,77
Variación interanual	13,21%					
Coste de acceso propiedad (Hogar joven)*	41,4%	63,5%	45,2%	38,9%	41,7%	40,9%
Variación interanual	-6,13%					
Coste de acceso propiedad (Persona joven)*	46,8%	61,1%	47,0%	42,1%	43,4%	52,8%
Variación interanual	-11,54%					
Importe entrada inicial para la compra	51.048,00					
Nº veces ingresos anuales hogar joven	2,8	4,3	3,1	2,6	2,8	2,8
Variación interanual	3,81%					
Nº veces salario anual persona joven	3,2	4,2	3,2	2,9	2,9	3,6
Variación interanual	-2,17%					

11.11. Evolución del coste de acceso al mercado de la vivienda en propiedad para un hogar joven y una persona joven*


* Coste de acceso a una vivienda en régimen de propiedad con el precio medio de mercado (consultar la nota metodológica).

Ceuta y Melilla (6/8)

Segundo trimestre de 2010

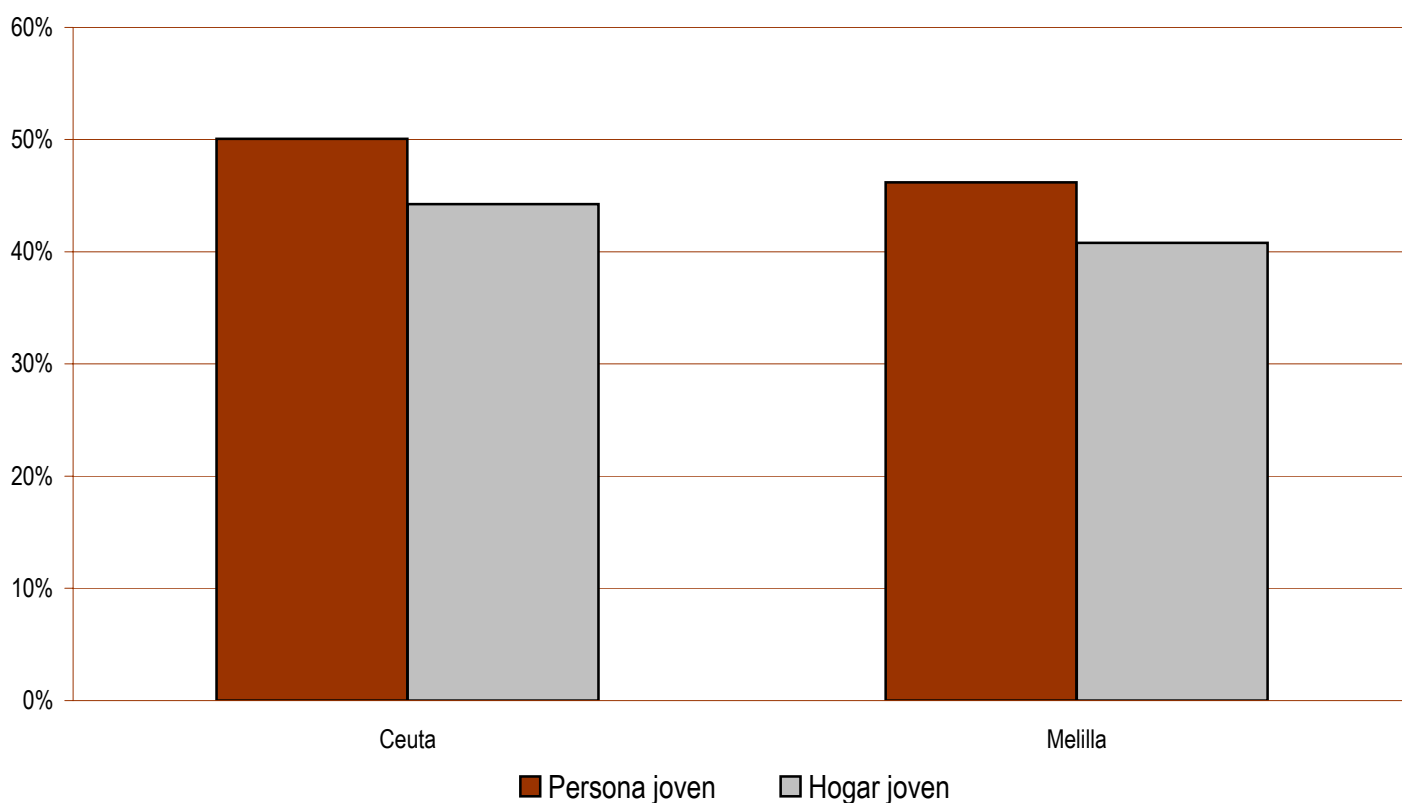
Población joven y vivienda

Coste de acceso al mercado de vivienda según ciudades autónomas

	Ceuta	Melilla
Acceso a la vivienda en propiedad		
Precio medio vivienda libre (euros)	181.970,00	167.840,00
Variación interanual precio medio vivienda libre	-1,19%	4,44%
Coste de acceso propiedad (Hogar joven)*	44,2%	40,8%
Variación interanual	-7,38%	-2,10%
Coste de acceso propiedad (Persona joven)*	50,1%	46,2%
Variación interanual	-12,72%	-7,75%

11.12. Coste de acceso al mercado de la vivienda en propiedad para un hogar joven y una persona joven según ciudades autónomas*

%/ingresos



* Coste de acceso a una vivienda en régimen de propiedad con el precio medio de mercado (consultar la nota metodológica).

Ceuta y Melilla (7/8)

Segundo trimestre de 2010

Población joven y vivienda

	Total	18-24 años	25-29 años	30-34 años	Hombres	Mujeres
Acceso a la vivienda en alquiler						
Renta media vivienda libre (euros/mes)*	-					
Variación interanual	-					
Coste de acceso alquiler (Hogar joven)**	-	-	-	-	-	-
Variación interanual	-					
Coste de acceso alquiler (Persona joven)**	-	-	-	-	-	-
Variación interanual	-					
Renta máxima tolerable (Hogar joven)	454,00	295,73	415,76	482,64	450,88	459,18
Variación interanual	-3,53%					
Renta máxima tolerable (Persona joven)	401,17	307,51	399,23	446,15	432,99	355,55
Variación interanual	2,37%					

	Total	18-24 años	25-29 años	30-34 años	Hombres	Mujeres
Superficie máxima tolerable de compra⁽⁶⁾						
Hogar joven	72,5	47,2	66,4	77,1	72,0	73,3
Variación interanual	6,53%					
Persona joven	64,1	49,1	63,8	71,3	69,2	56,8
Variación interanual	13,05%					

	Total	18-24 años	25-29 años	30-34 años	Hombres	Mujeres
Superficie máxima tolerable de alquiler⁽⁷⁾						
Hogar joven***	-	-	-	-	-	-
Variación interanual	-					
Persona joven***	-	-	-	-	-	-
Variación interanual	-					

Notas

(6) Superficie máxima tolerable de compra: metros cuadrados construidos de una vivienda libre en propiedad cuya compra no supusiera más del 30% de los ingresos de una persona joven o un hogar joven.

(7) Superficie máxima tolerable de alquiler: metros cuadrados útiles de una vivienda libre en alquiler cuya renta mensual no supusiera más del 30% de los ingresos de una persona joven o un hogar joven.

* No se publica el dato de la renta media de alquiler debido a la escasa representatividad de la muestra analizada (consultar la nota metodológica).

** Coste de acceso a una vivienda en régimen de alquiler con la renta media de mercado (consultar la nota metodológica).

*** No se publica el dato de la superficie máxima tolerable debido a la ausencia de datos de alquiler significativos (consultar la nota metodológica).

Ceuta y Melilla (8/8)

Segundo trimestre de 2010

Población joven y vivienda

	Total	18-24 años	25-29 años	30-34 años	Hombres	Mujeres
Ingresos mínimos para adquirir una vivienda libre⁽⁸⁾						
Ingresos mínimos (euros anuales)	25.043,74					
Ingresos mínimos (euros mensuales)	2.086,98					
Variación interanual*	-9,45%					
Diferencia con ingresos medios hogar joven	37,91%	111,71%	50,59%	29,72%	38,86%	36,35%
Diferencia con ingresos medios persona joven	56,07%	103,60%	56,83%	40,33%	44,60%	76,09%

Ciudad autónoma	Ingresos mínimos		Variación interanual	Diferencia con ingresos	
	Anuales	Mensuales		Hogar joven	Persona joven
Ceuta y Melilla	25.043,74	2.086,98	-9,45%	37,91%	56,07%
Ceuta	26.781,90	2.231,83	-10,65%	47,48%	66,90%
Melilla	24.702,28	2.058,52	-5,56%	36,03%	53,94%

Política de vivienda

Ayudas específicas para personas jóvenes

Oficinas de Emancipación Joven de Vivienda en Ceuta y Melilla.

Más información en:

<http://www.ayudasviviendajoven.es>

<http://www.ceuta.es/juventud/>

<http://www.emvicesa.es>

<http://www.melilla.es>

Renta Básica de Emancipación (RBE). Pagos ordenados hasta el 30 de septiembre de 2010*

Municipio	Hombres	Mujeres	Total	Variación trimestral
Ceuta	127	161	288	20,00%
Melilla	264	285	549	19,87%
Total Ciudades Autónomas	391	446	837	19,91%

* Información facilitada por el antiguo Ministerio de Vivienda, actual Secretaría de Estado de Vivienda y Actuaciones Urbanas.

Notas

(8) **Ingresos mínimos para adquirir una vivienda libre:** euros netos que debería ingresar una persona o un hogar para dedicar el 30% de su renta al pago de una hipoteca media de una vivienda libre (consultar la nota metodológica).