

## Canarias (1/8)

Segundo trimestre de 2010

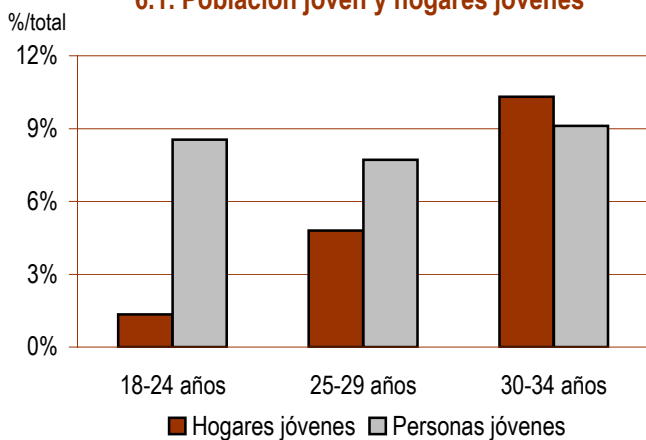
Tras Ceuta y Melilla, Canarias ha sido la comunidad autónoma que ha experimentado un mayor aumento del desempleo entre la población joven a lo largo del último trimestre. Con ello, la tasa de paro del conjunto de la población joven se ha situado en el 36,8% y en el 53,8% entre las personas jóvenes menores de 25 años. El continuo auge del desempleo, desvirtúa completamente la hipotética mejora en las oportunidades objetivas de emancipación que hubiera podido tener la más que notable reducción, tanto trimestral como anual, de la tasa de temporalidad entre la población joven que ha logrado preservar su puesto de trabajo.

Económicamente, las condiciones de acceso al mercado de la vivienda en propiedad para los y las jóvenes de Canarias tampoco favorecen los procesos de transición hacia la vida adulta. No sólo porque cada vez es mayor la cantidad de personas jóvenes sin recursos propios, sino también porque los ingresos mínimos necesarios para adquirir una vivienda libre, siguen superando ampliamente su nivel real de renta, un 73,68% el salario de una persona joven y un 34,23% el total de ingresos de un hogar joven.

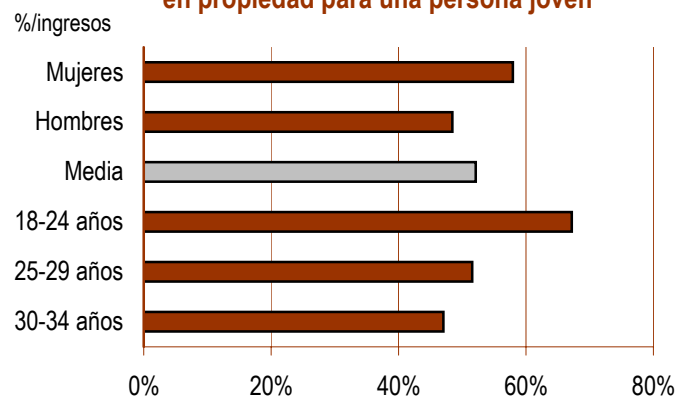
### Población joven

### Vivienda

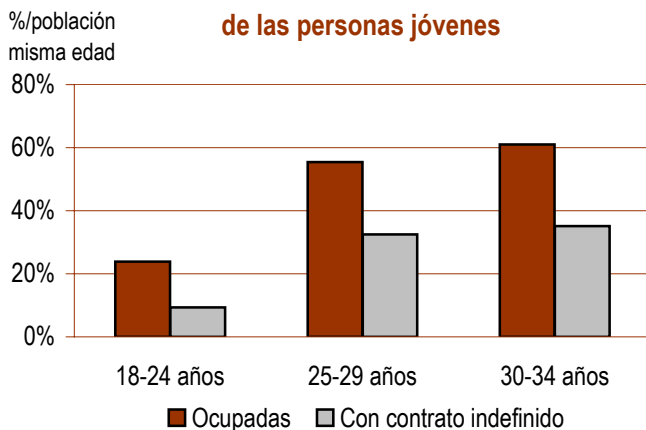
#### 6.1. Población joven y hogares jóvenes



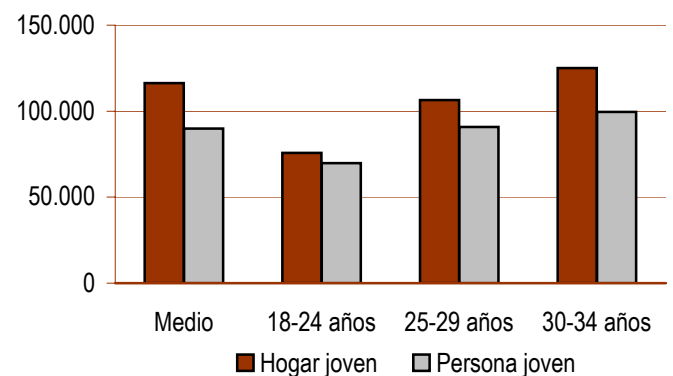
#### 6.2. Coste de acceso a la vivienda en propiedad para una persona joven



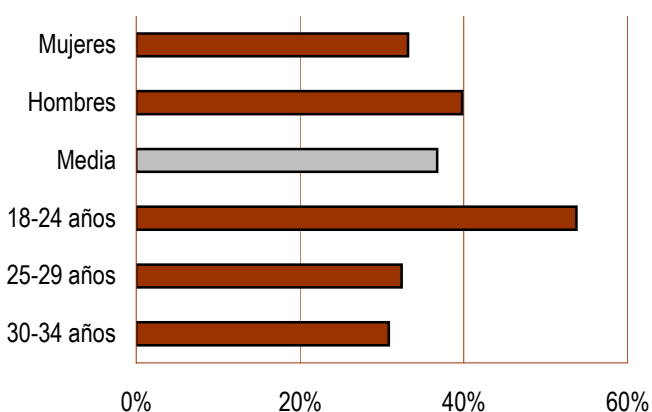
#### 6.3. Condiciones laborales de las personas jóvenes



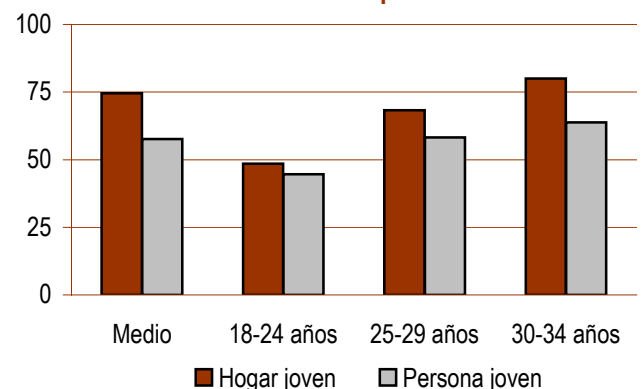
#### 6.4. Precio máximo tolerable de compra Euros



#### 6.5. Tasa de paro



#### 6.6. Superficie máxima tolerable de compra



## Canarias (2/8)

Segundo trimestre de 2010

### Población joven

	Total	18-24 años	25-29 años	30-34 años	Hombres	Mujeres
<b>Población joven</b>						
Número de personas	528.465	178.064	160.654	189.747	268.293	260.172
%/total población	25,4%	8,5%	7,7%	9,1%	12,9%	12,5%
Variación interanual	-1,35%	2,94%	-4,61%	-2,34%	-1,23%	-1,47%

### Hogares jóvenes

Número de hogares	124.326	10.191	36.236	77.899	63.021	61.305
%/total hogares	16,5%	1,3%	4,8%	10,3%	8,3%	8,1%
Tasa de principalidad <sup>(1)</sup>	23,5%	5,7%	22,6%	41,1%	23,5%	23,6%
Personas por hogar	2,43	2,88	2,15	2,49	2,21	2,65
Variación interanual número hogares	-9,35%	-24,22%	-17,04%	-2,65%	-17,78%	1,33%

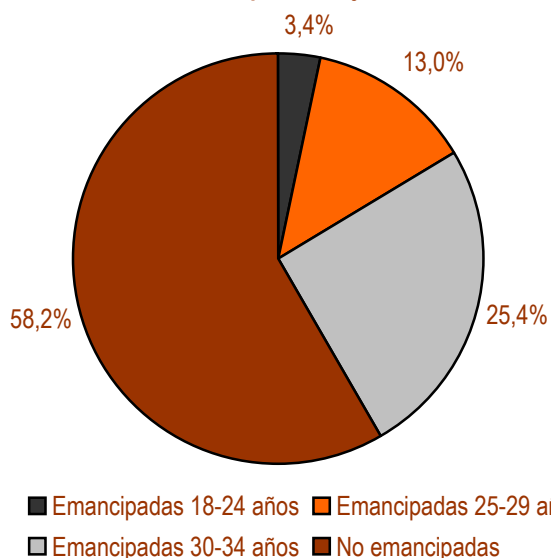
### Población joven emancipada

Número de personas	220.890	17.801	68.964	134.125	96.884	124.006
%/total población joven	41,8%	3,4%	13,0%	25,4%	18,3%	23,5%
Tasa de emancipación <sup>(2)</sup>	41,8%	10,0%	42,9%	70,7%	36,1%	47,7%
Variación interanual población emancipada	-10,26%	-18,99%	-18,58%	-3,83%	-14,74%	-6,42%

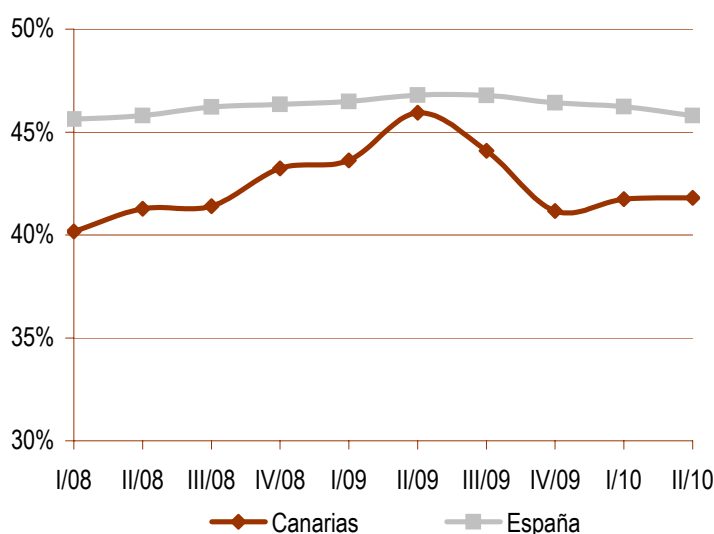
### Población joven inmigrante

Con menos de 5 años de residencia	43.316
%/total jóvenes	8,2%
Variación interanual	14,59%

**6.7. Personas jóvenes emancipadas**  
%/total personas jóvenes



**6.8. Personas jóvenes emancipadas**  
Tasa de emancipación



### Notas

(1) **Tasa de principalidad:** porcentaje de personas que constan como persona de referencia de un hogar respecto del total de personas de su misma edad.

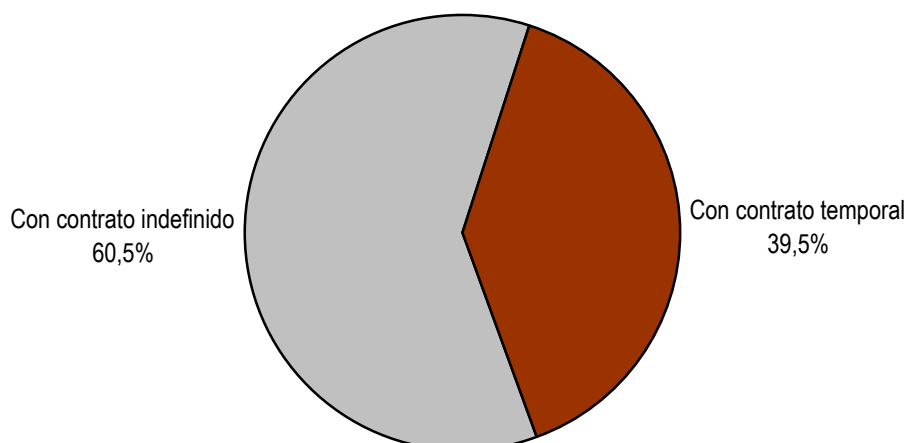
(2) **Tasa de emancipación:** porcentaje de personas que viven fuera del hogar de origen respecto del total de personas de su misma edad.

**Canarias (3/8)**

Segundo trimestre de 2010

**Población joven y trabajo**

	Total	18-24 años	25-29 años	30-34 años	Hombres	Mujeres
<b>Condiciones laborales de la población joven</b>						
<b>Población activa</b>	391.183	91.915	131.697	167.571	210.850	180.333
%/total población joven	74,0%	17,4%	24,9%	31,7%	39,9%	34,1%
Tasa de actividad <sup>(3)</sup>	74,0%	51,6%	82,0%	88,3%	78,6%	69,3%
Variación interanual	-3,02%	-9,33%	-6,69%	4,18%	-4,82%	-0,82%
<b>Población ocupada</b>	247.402	42.498	89.034	115.870	126.944	120.458
%/total población joven	46,8%	8,0%	16,8%	21,9%	24,0%	22,8%
Tasa de empleo <sup>(4)</sup>	46,8%	23,9%	55,4%	61,1%	47,3%	46,3%
Variación interanual	-9,35%	-20,99%	-11,08%	-2,63%	-13,98%	-3,88%
<b>Población asalariada</b>	223.728	40.054	82.190	101.484	112.802	110.926
%/total población joven	42,3%	7,6%	15,6%	19,2%	21,3%	21,0%
%/total población de su misma edad	42,3%	22,5%	51,2%	53,5%	42,0%	42,6%
Variación interanual	-12,21%	-22,88%	-10,79%	-8,40%	-18,05%	-5,36%
<b>Con contrato indefinido</b>	135.403	16.610	52.219	66.574	73.816	61.587
%/total población joven	25,6%	3,1%	9,9%	12,6%	14,0%	11,7%
%/total asalariados/as misma edad	60,5%	41,5%	63,5%	65,6%	65,4%	55,5%
%/total población de su misma edad	25,6%	9,3%	32,5%	35,1%	27,5%	23,7%
Variación interanual	-9,15%	-30,20%	-2,60%	-7,05%	-8,78%	-9,59%
<b>Con contrato temporal</b>	88.325	23.444	29.971	34.910	38.986	49.339
%/total población joven	16,7%	4,4%	5,7%	6,6%	7,4%	9,3%
%/total asalariados/as misma edad	39,5%	58,5%	36,5%	34,4%	34,6%	44,5%
%/total población de su misma edad	16,7%	13,2%	18,7%	18,4%	14,5%	19,0%
Variación interanual	-16,53%	-16,70%	-22,18%	-10,86%	-31,28%	0,51%
<b>Con contrato temporal de menos de un año</b>	67.557	18.215	22.151	27.191	28.120	39.437
%/total asalariados/as misma edad	30,2%	45,5%	27,0%	26,8%	24,9%	35,6%
%/total población de su misma edad	12,8%	10,2%	13,8%	14,3%	10,5%	15,2%
Variación interanual	-15,71%	2,79%	-31,31%	-9,92%	-35,67%	8,23%

**6.9. Población joven asalariada según el tipo de contrato**

**Notas**

(3) **Tasa de actividad:** porcentaje de población activa sobre el total de población de su misma edad.

(4) **Tasa de empleo:** porcentaje de población ocupada sobre el total de población de su misma edad.

**Canarias (4/8)**

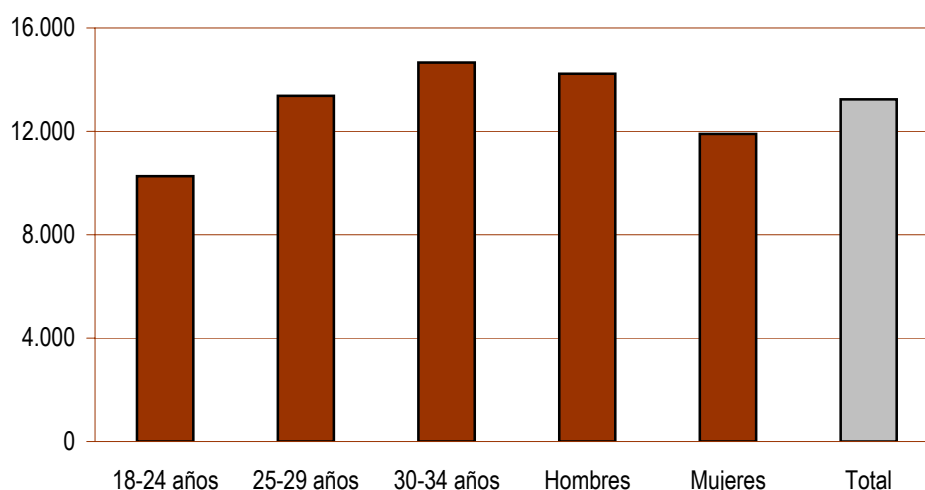
Segundo trimestre de 2010

**Población joven y trabajo**

	Total	18-24 años	25-29 años	30-34 años	Hombres	Mujeres
<b>Condiciones laborales de la población joven</b>						
<b>Población joven en paro</b>	143.781	49.416	42.664	51.701	83.906	59.875
Tasa de paro <sup>(5)</sup>	36,8%	53,8%	32,4%	30,9%	39,8%	33,2%
Variación interanual	10,22%	3,84%	4,04%	23,54%	13,46%	5,99%
<b>Población joven inactiva</b>	137.281	86.149	28.957	22.175	57.443	79.838
%/total población de su misma edad	26,0%	48,4%	18,0%	11,7%	21,4%	30,7%
Variación interanual	3,73%	20,31%	6,12%	-33,72%	14,65%	-2,93%
<b>Población estudiante</b>	92.224	72.515	15.290	4.419 *	43.332	48.892
%/total población de su misma edad	17,5%	40,7%	9,5%	2,3% *	16,2%	18,8%
Variación interanual	16,66%	17,09%	30,15%	-17,79% *	19,50%	14,26%
<b>Capacidad adquisitiva (euros netos anuales)</b>						
<b>Población joven sin salario</b>	281.062	135.565	71.621	73.876	141.349	139.713
%/total población de su misma edad	53,2%	76,1%	44,6%	38,9%	52,7%	53,7%
Variación interanual	6,95%	13,74%	4,87%	-1,90%	13,94%	0,70%
<b>Hogares sin personas ocupadas</b>	23.854	5.271	6.651	11.931	11.914	11.940
%/total hogares de su misma edad	19,2%	51,7%	18,4%	15,3%	18,9%	19,5%
%/total hogares sin personas ocupadas	9,5%	2,1%	2,6%	4,7%	4,7%	4,7%
Variación interanual	17,16%	58,05%	-0,06%	15,05%	23,88%	11,14%
<b>Salario persona joven</b>	13.233,04	10.265,54	13.369,04	14.659,49	14.227,17	11.900,91
Variación interanual	0,67%					
<b>Persona joven emancipada</b>	14.554,89	9.940,46	12.861,98	15.269,39	15.823,77	12.346,17
<b>Persona joven no emancipada</b>	11.718,66	9.766,45	11.726,22	12.368,48	12.000,24	9.711,11
<b>Ingresos hogar joven</b>	17.122,47	11.153,38	15.680,49	18.394,24	17.004,91	17.318,05
Variación interanual	-2,41%					

**6.10. Salario medio de una persona joven**

Euros netos anuales


**Notas**

(5) **Tasa de paro:** porcentaje de población en paro sobre el total de población activa de su misma edad.

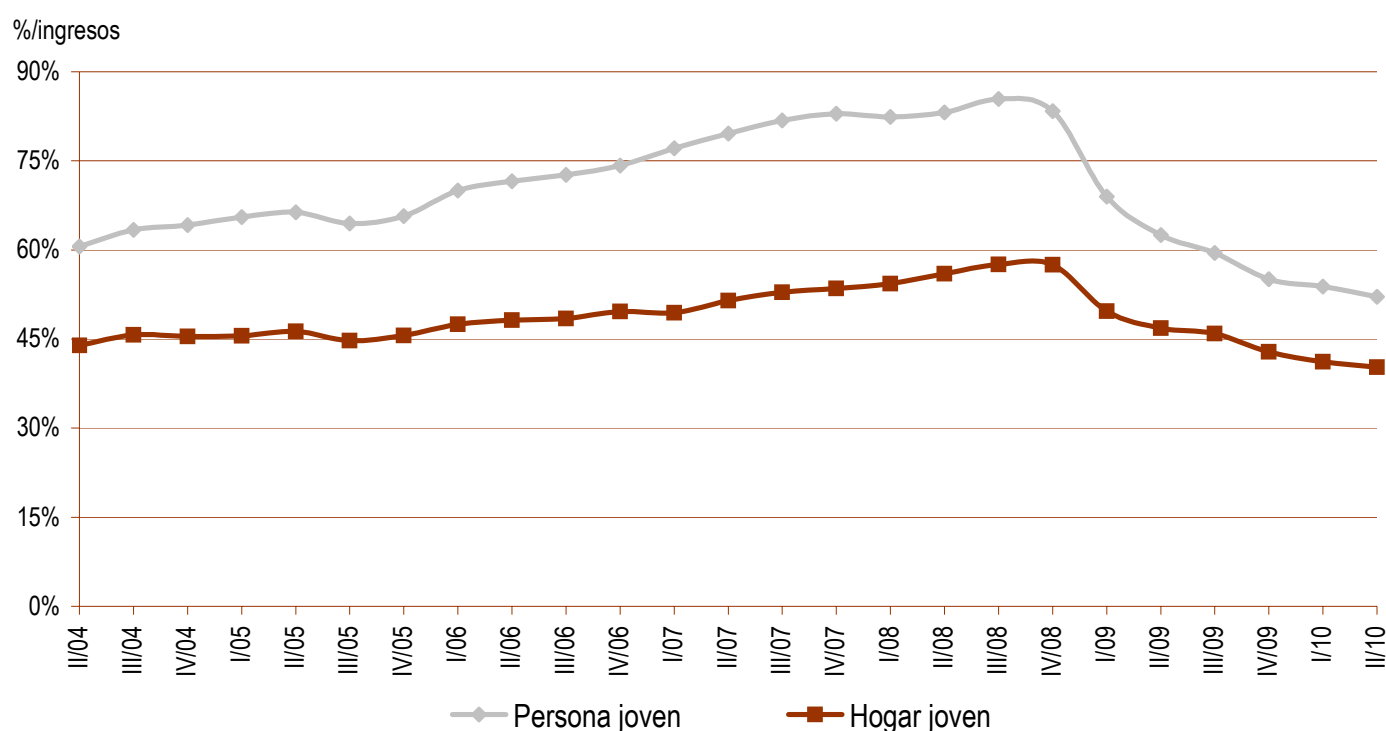
\* Los resultados deben tomarse con precaución porque pueden estar afectados por grandes errores de muestreo.

**Canarias (5/8)**

Segundo trimestre de 2010

**Población joven y vivienda**

	Total	18-24 años	25-29 años	30-34 años	Hombres	Mujeres
<b>Acceso a la vivienda en propiedad</b>						
Precio medio vivienda libre (euros)	156.160,00					
Variación interanual	-7,22%					
Precio vivienda libre nueva (euros)	162.870,00					
Variación interanual	-7,43%					
Precio vivienda libre segunda mano (euros)	152.700,00					
Variación interanual	-6,58%					
Precio medio vivienda protegida (euros)	108.610,00					
Precio máximo tolerable (Hogar joven)	116.338,83	75.781,82	106.541,27	124.979,92	115.540,10	117.667,75
Variación interanual	7,93%					
Precio máximo tolerable (Persona joven)	89.912,06	69.749,33	90.836,09	99.604,13	96.666,72	80.860,92
Variación interanual	11,34%					
Coste de acceso propiedad (Hogar joven)*	40,3%	61,8%	44,0%	37,5%	40,5%	39,8%
Variación interanual	-14,04%					
Coste de acceso propiedad (Persona joven)*	52,1%	67,2%	51,6%	47,0%	48,5%	57,9%
Variación interanual	-16,67%					
Importe entrada inicial para la compra	46.848,00					
Nº veces ingresos anuales hogar joven	2,7	4,2	3,0	2,5	2,8	2,7
Variación interanual	-4,94%					
Nº veces salario anual persona joven	3,5	4,6	3,5	3,2	3,3	3,9
Variación interanual	-7,84%					

**6.11. Evolución del coste de acceso al mercado de la vivienda en propiedad para un hogar joven y una persona joven\***


\* Coste de acceso a una vivienda en régimen de propiedad con el precio medio de mercado (consultar la nota metodológica).

**Canarias (6/8)**

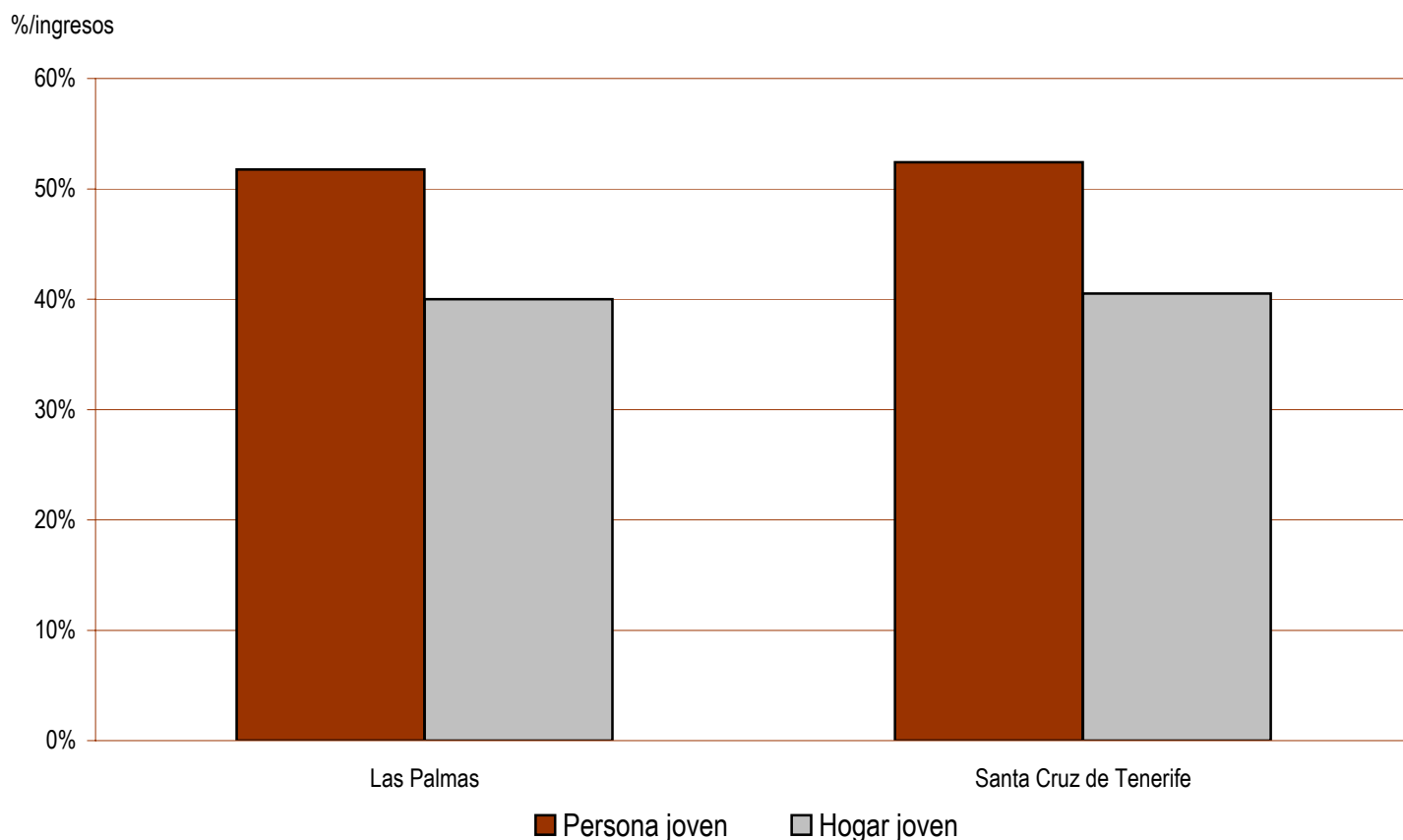
Segundo trimestre de 2010

**Población joven y vivienda**

**Coste de acceso al mercado de vivienda según provincias**

	Las Palmas	Santa Cruz de Tenerife
<b>Acceso a la vivienda en propiedad</b>		
Precio medio vivienda libre (euros)	160.250,00	151.480,00
Variación interanual precio medio vivienda libre	-7,52%	-6,46%
Coste de acceso propiedad (Hogar joven)*	40,0%	40,5%
Variación interanual	-14,31%	-13,34%
Coste de acceso propiedad (Persona joven)*	51,7%	52,4%
Variación interanual	-16,94%	-15,99%

**6.12. Coste de acceso al mercado de la vivienda en propiedad para un hogar joven y una persona joven según provincias\***



\* Coste de acceso a una vivienda en régimen de propiedad con el precio medio de mercado (consultar la nota metodológica).

**Canarias (7/8)**

Segundo trimestre de 2010

**Población joven y vivienda**

	Total	18-24 años	25-29 años	30-34 años	Hombres	Mujeres
<b>Acceso a la vivienda en alquiler</b>						
Renta media vivienda libre (euros/mes)*	-					
Variación interanual	-					
Coste de acceso alquiler (Hogar joven)**	-	-	-	-	-	-
Variación interanual	-					
Coste de acceso alquiler (Persona joven)**	-	-	-	-	-	-
Variación interanual	-					
Renta máxima tolerable (Hogar joven)	428,06	278,83	392,01	459,86	425,12	432,95
Variación interanual	-2,41%					
Renta máxima tolerable (Persona joven)	330,83	256,64	334,23	366,49	355,68	297,52
Variación interanual	0,67%					

	Total	18-24 años	25-29 años	30-34 años	Hombres	Mujeres
<b>Superficie máxima tolerable de compra<sup>(6)</sup></b>						
Hogar joven	74,5	48,5	68,2	80,0	74,0	75,4
Variación interanual	16,33%					
Persona joven	57,6	44,7	58,2	63,8	61,9	51,8
Variación interanual	20,01%					

	Total	18-24 años	25-29 años	30-34 años	Hombres	Mujeres
<b>Superficie máxima tolerable de alquiler<sup>(7)</sup></b>						
Hogar joven***	-	-	-	-	-	-
Variación interanual	-					
Persona joven***	-	-	-	-	-	-
Variación interanual	-					

**Notas**

**(6) Superficie máxima tolerable de compra:** metros cuadrados construidos de una vivienda libre en propiedad cuya compra no supusiera más del 30% de los ingresos de una persona joven o un hogar joven.

**(7) Superficie máxima tolerable de alquiler:** metros cuadrados útiles de una vivienda libre en alquiler cuya renta mensual no supusiera más del 30% de los ingresos de una persona joven o un hogar joven.

\* No se publica el dato de la renta media de alquiler debido a la escasa representatividad de la muestra analizada (consultar la nota metodológica).

\*\* Coste de acceso a una vivienda en régimen de alquiler con la renta media de mercado (consultar la nota metodológica).

\*\*\* No se publica el dato de la superficie máxima tolerable debido a la ausencia de datos de alquiler significativos (consultar la nota metodológica).

## Canarias (8/8)

Segundo trimestre de 2010

### Población joven y vivienda

	Total	18-24 años	25-29 años	30-34 años	Hombres	Mujeres
<b>Ingresos mínimos para adquirir una vivienda libre<sup>(8)</sup></b>						
Ingresos mínimos (euros anuales)	22.983,25					
Ingresos mínimos (euros mensuales)	1.915,27					
Variación interanual	-16,11%					
Diferencia con ingresos medios hogar joven	34,23%	106,07%	46,57%	24,95%	35,16%	32,71%
Diferencia con ingresos medios persona joven	73,68%	123,89%	71,91%	56,78%	61,54%	93,12%

Provincia	Ingresos mínimos		Variación interanual	Diferencia con ingresos	
	Anuales	Mensuales		Hogar joven	Persona joven
<b>Canarias</b>	<b>22.983,25</b>	<b>1.915,27</b>	<b>-16,11%</b>	<b>34,23%</b>	<b>73,68%</b>
Las Palmas	23.585,21	1.965,43	-16,38%	33,31%	72,49%
Santa Cruz de Tenerife	22.294,46	1.857,87	-15,42%	35,01%	74,70%

### Política de vivienda

#### Ayudas específicas para personas jóvenes

Bolsas de Vivienda Joven y Vacía en Adeje, Arico, Arona, Arrecife, Breña Baja, Granadilla de Abona, Ingenio, La Laguna, Los Llanos de Aridane, La Orotava, Las Palmas, Puerto del Rosario, San Miguel de Abona, San Sebastián de la Gomera, Santa Cruz de Tenerife, Santa Lucía de Tirajana, Santa María de Guía, Tegueste, Telde, Tijarafe y Valverde.

#### Ayudas específicas de la Comunidad para personas jóvenes:

1) Subvención, con un importe máximo de 6.000,00 €, para la rehabilitación de viviendas que se arrienden a través de los programas Bolsa de Vivienda Joven y Bolsa de Vivienda Vacía. 2) Subvención, adicional a la del Estado para personas jóvenes que adquieran, promuevan o autoconstruyan para uso propio viviendas declaradas como protegidas o viviendas usadas, por un importe máximo de 6.400,00 €. 3) Subvención, adicional a la del Estado, para la adquisición o autoconstrucción de viviendas libres financiadas mediante la Hipoteca Joven, por un importe máximo de 12.000,00 €. 4) Subvención, por un importe máximo de 6.000,00 €, para la rehabilitación de viviendas que se arrienden a través de los programas Bolsa de Vivienda Joven y Bolsa de Vivienda Vacía. 5) Subvención, adicional a la del Estado, para el pago de la renta de alquiler de viviendas no sometidas a ningún régimen de protección que sean gestionadas por las Bolsas de Vivienda del Plan de Vivienda de Canarias. 6) Subvención, por un importe máximo de 3.000,00 €, para los propietarios de viviendas libres usadas y desocupadas que las ofrezcan en arrendamiento por un período mínimo de cinco años a través de la Bolsa de Vivienda Joven. 7) Programa de alquiler con opción a compra para las personas jóvenes que alquilen viviendas mediante la Bolsa de Vivienda Joven.

#### Más información en:

<http://www.ayudasviviendajoven.es>

<http://www.gobiernodecanarias.org/vivienda/index.html>

<http://www.juventudcanaria.com/es/areas/vivienda/>

<http://www.visocan.es>

#### Renta Básica de Emancipación (RBE). Pagos ordenados hasta el 30 de septiembre de 2010\*

Provincia	Hombres	Mujeres	Total	Variación trimestral
Las Palmas	2.202	3.004	5.206	23,98%
Santa Cruz de Tenerife	1.678	2.258	3.936	29,35%
<b>Total Comunidad</b>	<b>3.880</b>	<b>5.262</b>	<b>9.142</b>	<b>26,24%</b>

\* Información facilitada por el antiguo Ministerio de Vivienda, actual Secretaría de Estado de Vivienda y Actuaciones Urbanas.

### Notas

(8) **Ingresos mínimos para adquirir una vivienda libre:** euros netos que debería ingresar una persona o un hogar para dedicar el 30% de su renta al pago de una hipoteca media de una vivienda libre (consultar la nota metodológica).