

Andalucía (1/9)

Segundo trimestre de 2010

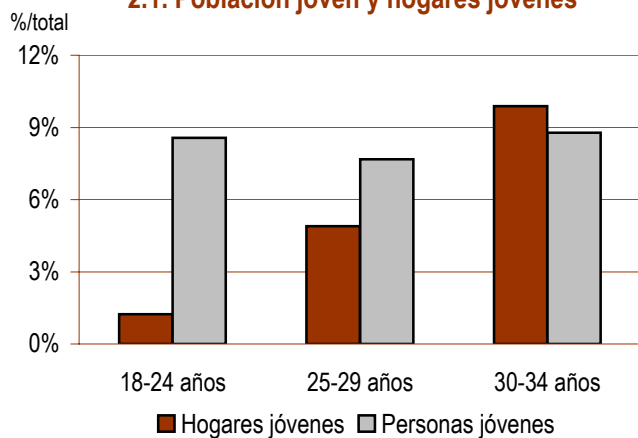
La coyuntura laboral de las personas jóvenes en Andalucía a lo largo del segundo trimestre de 2010 ha sido parcialmente opuesta a la que ha experimentado el conjunto de la población joven en España. En efecto, en Andalucía se ha producido un fuerte descenso trimestral del empleo y un incremento moderado de la contratación indefinida entre los y las jóvenes. Este contraste, sin embargo, no ha alterado la precaria situación laboral de las personas jóvenes en la comunidad, que detentan una de las mayores tasas de paro (Gráfico 0.6) y temporalidad (Gráfico 0.7) de España.

Las oportunidades para acceder al mercado de la vivienda para los y las jóvenes de Andalucía tampoco son económicamente óptimas. La provincia de Málaga ilustra la situación más desfavorable (Gráfico 2.12), donde el importe inicial de una hipoteca media hoy en día al 55,7% del salario neto de una persona joven y el 41,2% de todos los ingresos netos de un hogar joven.

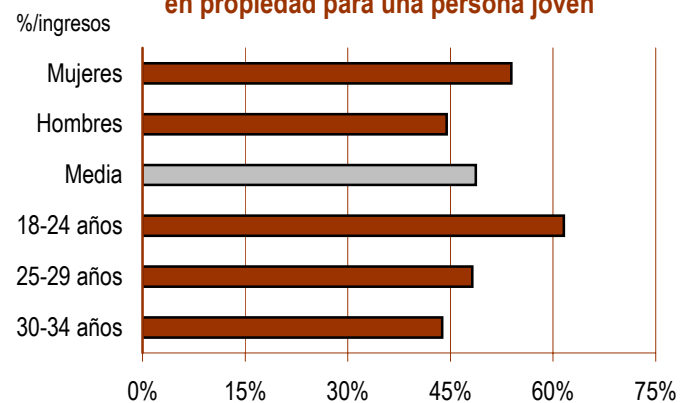
Población joven

Vivienda

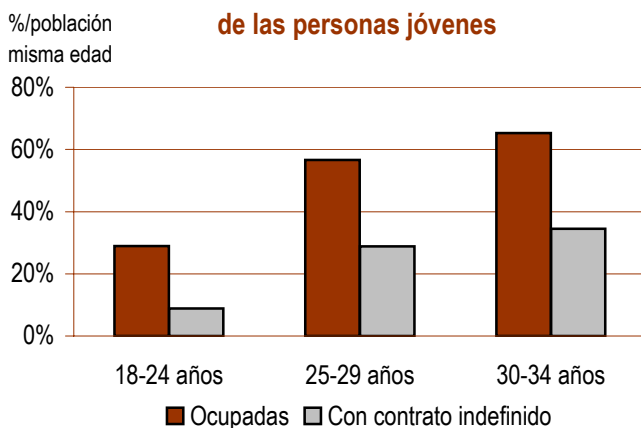
2.1. Población joven y hogares jóvenes



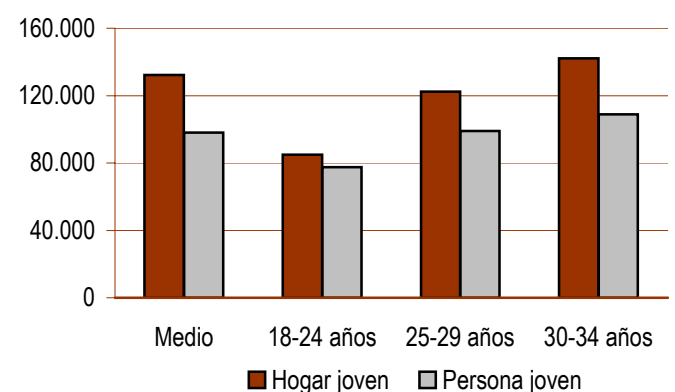
2.2. Coste de acceso a la vivienda en propiedad para una persona joven



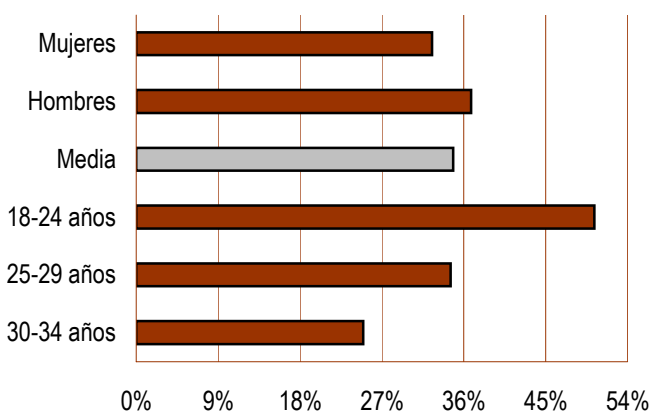
2.3. Condiciones laborales de las personas jóvenes



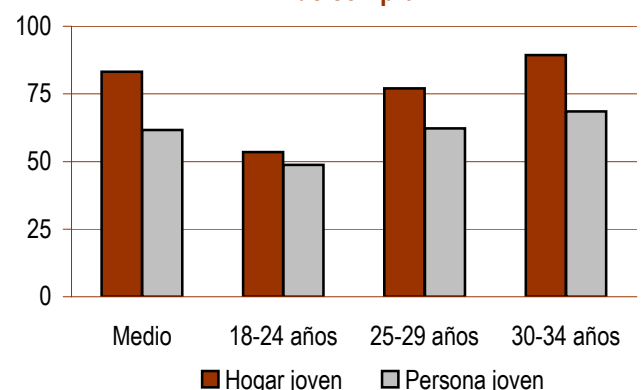
2.4. Precio máximo tolerable de compra



2.5. Tasa de paro



2.6. Superficie máxima tolerable de compra



Andalucía (2/9)

Segundo trimestre de 2010

Población joven

	Total	18-24 años	25-29 años	30-34 años	Hombres	Mujeres
Población joven						
Número de personas	2.051.754	702.366	629.818	719.570	1.055.840	995.914
%/total población	25,0%	8,6%	7,7%	8,8%	12,9%	12,1%
Variación interanual	-2,48%	-4,00%	-3,49%	-0,01%	-2,49%	-2,47%

Hogares jóvenes

	Total	18-24 años	25-29 años	30-34 años	Hombres	Mujeres
Hogares jóvenes						
Número de hogares	462.725	35.572	141.441	285.712	293.548	169.177
%/total hogares	16,0%	1,2%	4,9%	9,9%	10,2%	5,9%
Tasa de principalidad ⁽¹⁾	22,6%	5,1%	22,5%	39,7%	27,8%	17,0%
Personas por hogar	2,50	2,54	2,37	2,56	2,45	2,58
Variación interanual número hogares	-4,14%	2,48%	-6,67%	-3,63%	-4,40%	-3,70%

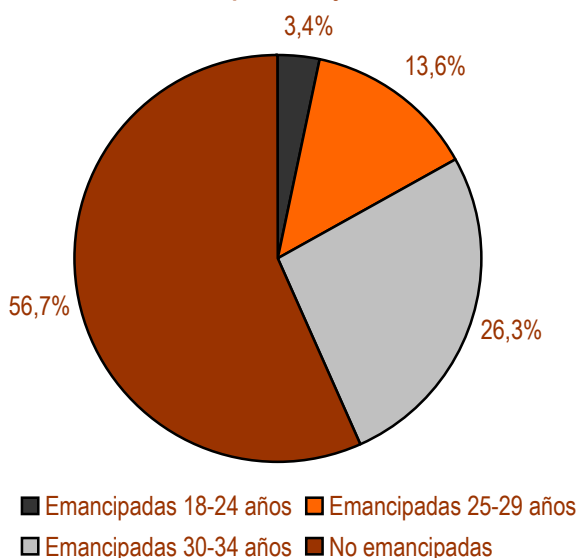
Población joven emancipada

	Total	18-24 años	25-29 años	30-34 años	Hombres	Mujeres
Población joven emancipada						
Número de personas	887.512	70.169	278.678	538.665	404.768	482.744
%/total población joven	43,3%	3,4%	13,6%	26,3%	19,7%	23,5%
Tasa de emancipación ⁽²⁾	43,3%	10,0%	44,2%	74,9%	38,3%	48,5%
Variación interanual población emancipada	-3,89%	1,68%	-5,72%	-3,60%	-5,10%	-2,85%

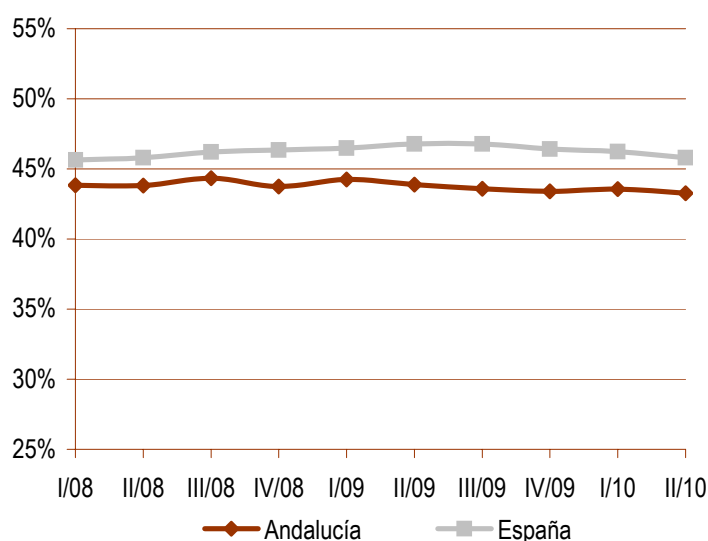
Población joven inmigrante

Con menos de 5 años de residencia	106.082
%/total población joven	5,2%
Variación interanual	-17,95%

2.7. Personas jóvenes emancipadas
%/total personas jóvenes



2.8. Personas jóvenes emancipadas
Tasa de emancipación



Notas

(1) **Tasa de principalidad:** porcentaje de personas que constan como persona de referencia de un hogar respecto del total de personas de su misma edad.

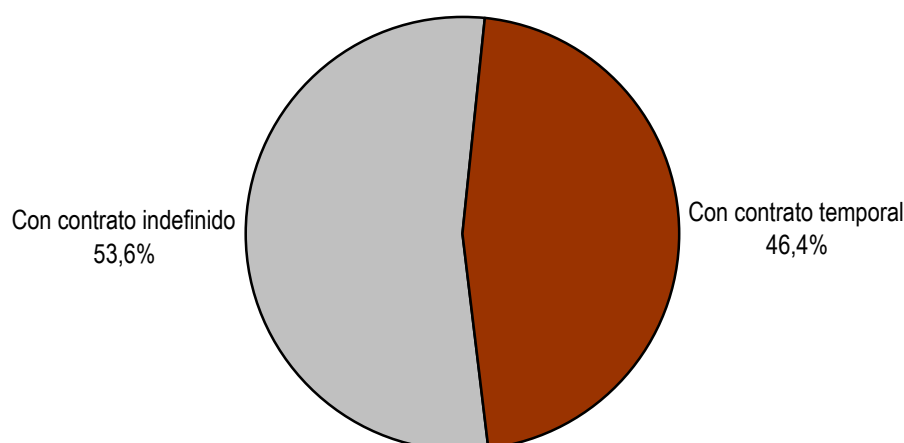
(2) **Tasa de emancipación:** porcentaje de personas que viven fuera del hogar de origen respecto del total de personas de su misma edad.

Andalucía (3/9)

Segundo trimestre de 2010

Población joven y trabajo

	Total	18-24 años	25-29 años	30-34 años	Hombres	Mujeres
Condiciones laborales de la población joven						
Población activa	1.579.939	409.134	545.044	625.761	853.460	726.479
%/total población joven	77,0%	19,9%	26,6%	30,5%	41,6%	35,4%
Tasa de actividad ⁽³⁾	77,0%	58,3%	86,5%	87,0%	80,8%	72,9%
Variación interanual	-1,96%	-5,74%	-0,72%	-0,42%	-3,83%	0,34%
Población ocupada	1.029.549	203.142	356.792	469.615	539.261	490.288
%/total población joven	50,2%	9,9%	17,4%	22,9%	26,3%	23,9%
Tasa de empleo ⁽⁴⁾	50,2%	28,9%	56,7%	65,3%	51,1%	49,2%
Variación interanual	-7,09%	-15,56%	-7,37%	-2,65%	-12,13%	-0,84%
Población asalariada	917.833	186.042	322.500	409.291	465.541	452.292
%/total población joven	44,7%	9,1%	15,7%	19,9%	22,7%	22,0%
%/total población de su misma edad	44,7%	26,5%	51,2%	56,9%	44,1%	45,4%
Variación interanual	-5,31%	-15,93%	-6,58%	1,62%	-10,32%	0,47%
Con contrato indefinido	491.516	62.150	181.367	247.999	252.876	238.640
%/total población joven	24,0%	3,0%	8,8%	12,1%	12,3%	11,6%
%/total asalariados/as misma edad	53,6%	33,4%	56,2%	60,6%	54,3%	52,8%
%/total población de su misma edad	24,0%	8,8%	28,8%	34,5%	24,0%	24,0%
Variación interanual	-2,05%	-20,05%	3,34%	-0,23%	-7,35%	4,27%
Con contrato temporal	426.317	123.892	141.133	161.292	212.665	213.652
%/total población joven	20,8%	6,0%	6,9%	7,9%	10,4%	10,4%
%/total asalariados/as misma edad	46,4%	66,6%	43,8%	39,4%	45,7%	47,2%
%/total población de su misma edad	20,8%	17,6%	22,4%	22,4%	20,1%	21,5%
Variación interanual	-8,80%	-13,70%	-16,85%	4,60%	-13,61%	-3,46%
Con contrato temporal de menos de un año	339.669	96.258	110.236	133.175	171.565	168.104
%/total asalariados/as misma edad	37,0%	51,7%	34,2%	32,5%	36,9%	37,2%
%/total población de su misma edad	16,6%	13,7%	17,5%	18,5%	16,2%	16,9%
Variación interanual	-9,26%	-17,71%	-18,40%	8,92%	-12,67%	-5,50%

2.9. Población joven asalariada según el tipo de contrato

Notas

(3) **Tasa de actividad:** porcentaje de población activa sobre el total de población de su misma edad.

(4) **Tasa de empleo:** porcentaje de población ocupada sobre el total de población de su misma edad.

Andalucía (4/9)

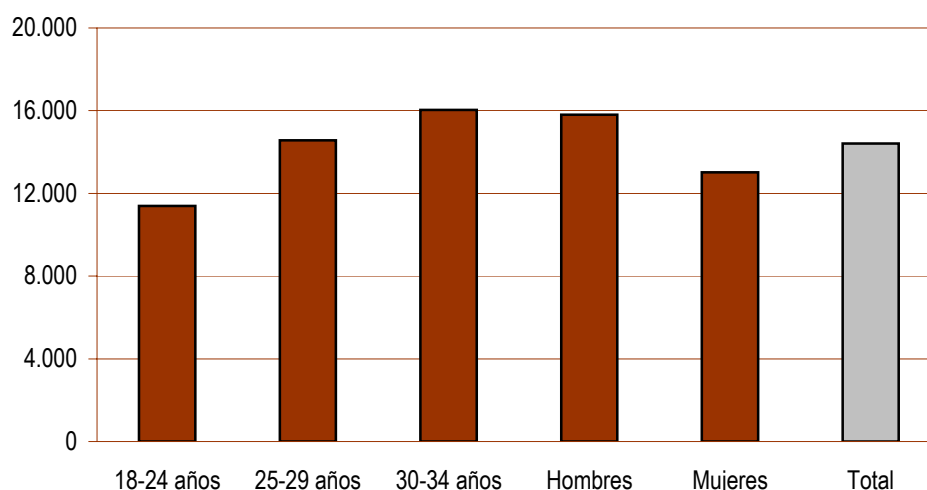
Segundo trimestre de 2010

Población joven y trabajo

	Total	18-24 años	25-29 años	30-34 años	Hombres	Mujeres
Condiciones laborales de la población joven						
Población joven en paro	550.390	205.991	188.252	156.147	314.200	236.190
Tasa de paro ⁽⁵⁾	34,8%	50,3%	34,5%	25,0%	36,8%	32,5%
Variación interanual	9,35%	6,48%	14,90%	6,92%	14,77%	2,88%
Población joven inactiva	471.815	293.233	84.774	93.808	202.380	269.435
%/total población de su misma edad	23,0%	41,7%	13,5%	13,0%	19,2%	27,1%
Variación interanual	-4,18%	-1,47%	-18,14%	2,84%	3,61%	-9,31%
Población estudiante	307.107	251.314	42.636	13.157	157.758	149.349
%/total población de su misma edad	15,0%	35,8%	6,8%	1,8%	14,9%	15,0%
Variación interanual	1,05%	0,77%	2,81%	0,78%	9,51%	-6,59%
Capacidad adquisitiva (euros netos anuales)						
Población joven sin salario	1.022.205	499.224	273.026	249.955	516.580	505.625
%/total población de su misma edad	49,8%	71,1%	43,3%	34,7%	48,9%	50,8%
Variación interanual	2,66%	1,66%	2,10%	5,35%	10,13%	-3,99%
Hogares sin personas ocupadas	78.637	8.871	33.061	36.706	45.151	33.486
%/total hogares de su misma edad	17,0%	24,9%	23,4%	12,8%	15,4%	19,8%
%/total hogares sin personas ocupadas	7,9%	0,9%	3,3%	3,7%	4,5%	3,4%
Variación interanual	3,05%	-4,24%	11,20%	-1,63%	3,67%	2,23%
Salario persona joven	14.418,03	11.399,01	14.566,20	16.034,74	15.798,07	13.023,16
Variación interanual	0,54%					
Persona joven emancipada	15.858,25	10.830,61	14.013,75	16.636,73	17.240,75	13.451,74
Persona joven no emancipada	12.768,04	10.641,02	12.776,28	13.476,05	13.074,83	10.580,72
Ingresos hogar joven	19.473,14	12.506,99	18.020,88	20.919,51	19.339,45	19.695,58
Variación interanual	0,85%					

2.10. Salario medio de una persona joven

Euros netos anuales


Notas

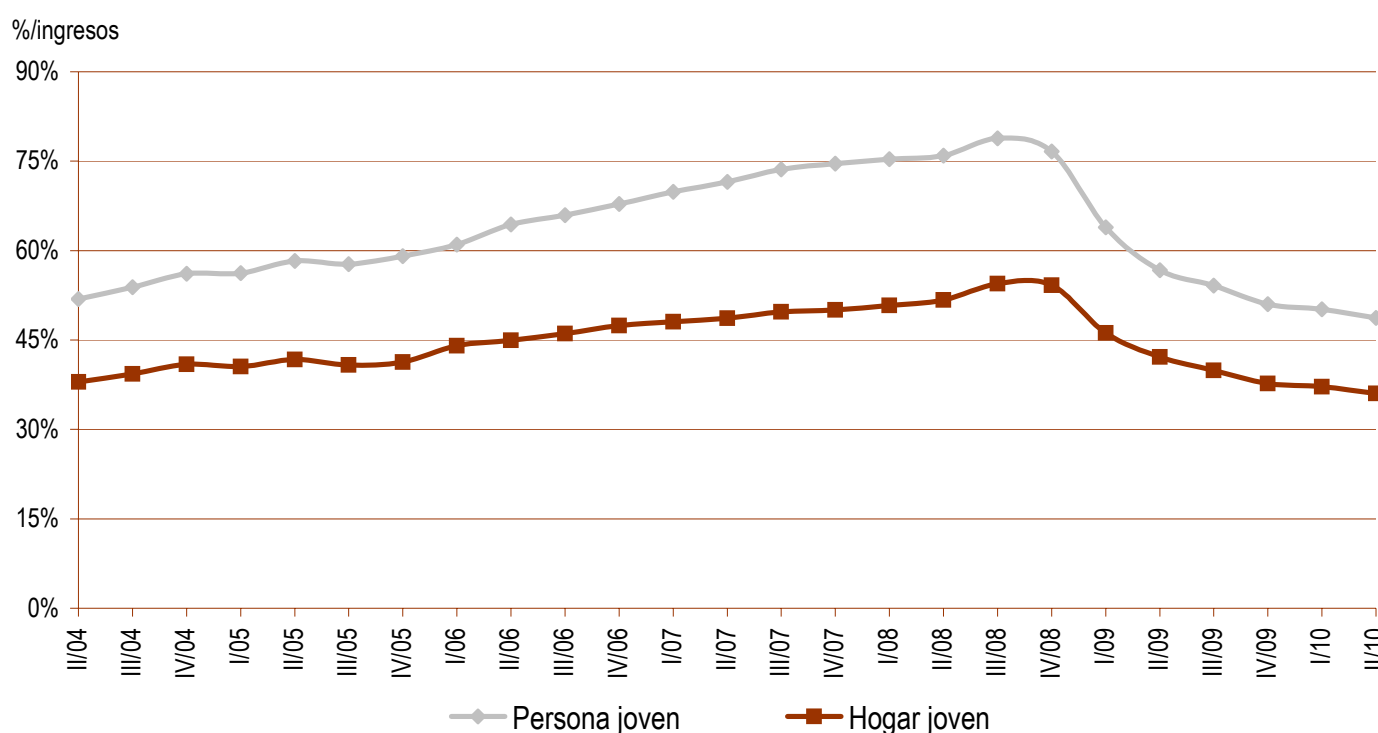
 (5) **Tasa de paro:** porcentaje de población en paro sobre el total de población activa de su misma edad.

Andalucía (5/9)

Segundo trimestre de 2010

Población joven y vivienda

	Total	18-24 años	25-29 años	30-34 años	Hombres	Mujeres
Acceso a la vivienda en propiedad						
Precio medio vivienda libre (euros)	159.010,00					
Variación interanual	-4,56%					
Precio vivienda libre nueva (euros)	173.540,00					
Variación interanual	-4,82%					
Precio vivienda libre segunda mano (euros)	151.860,00					
Variación interanual	-4,62%					
Precio medio vivienda protegida (euros)	104.650,00					
Precio máximo tolerable (Hogar joven)	132.310,52	84.978,94	122.443,11	142.137,91	131.402,13	133.821,88
Variación interanual	11,54%					
Precio máximo tolerable (Persona joven)	97.963,50	77.450,71	98.970,27	108.948,26	107.340,18	88.486,04
Variación interanual	11,19%					
Coste de acceso propiedad (Hogar joven)*	36,1%	56,1%	39,0%	33,6%	36,3%	35,6%
Variación interanual	-14,43%					
Coste de acceso propiedad (Persona joven)*	48,7%	61,6%	48,2%	43,8%	44,4%	53,9%
Variación interanual	-14,16%					
Importe entrada inicial para la compra	47.703,00					
Nº veces ingresos anuales hogar joven	2,4	3,8	2,6	2,3	2,5	2,4
Variación interanual	-5,36%					
Nº veces salario anual persona joven	3,3	4,2	3,3	3,0	3,0	3,7
Variación interanual	-5,06%					

2.11. Evolución del coste de acceso al mercado de la vivienda en propiedad para un hogar joven y una persona joven*


* Coste de acceso a una vivienda en régimen de propiedad con el precio medio de mercado (consultar la nota metodológica).

Andalucía (6/9)

Segundo trimestre de 2010

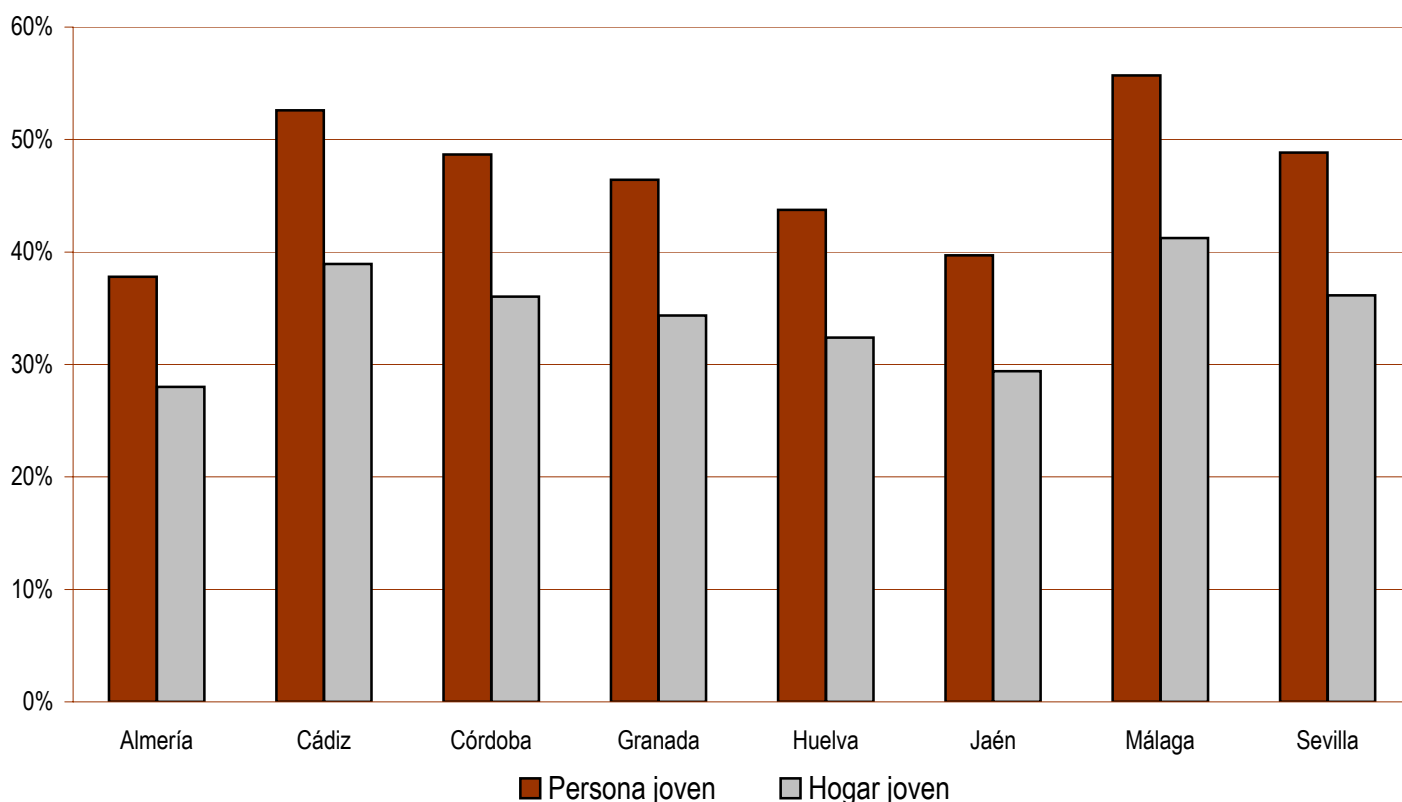
Población joven y vivienda
Coste de acceso al mercado de vivienda según provincias

	Almería	Cádiz	Córdoba	Granada
Acceso a la vivienda en propiedad				
Precio medio vivienda libre (euros)	147.820,00	174.770,00	137.330,00	134.790,00
Variación interanual precio medio vivienda libre	-2,72%	-5,85%	-6,33%	-5,95%
Coste de acceso propiedad (Hogar joven)*	28,0%	38,9%	36,0%	34,4%
Variación interanual	-12,79%	-15,59%	-16,02%	-15,68%
Coste de acceso propiedad (Persona joven)*	37,8%	52,6%	48,7%	46,4%
Variación interanual	-12,51%	-15,32%	-15,75%	-15,41%

	Huelva	Jaén	Málaga	Sevilla
Acceso a la vivienda en propiedad				
Precio medio vivienda libre (euros)	155.140,00	107.130,00	191.610,00	164.580,00
Variación interanual precio medio vivienda libre	-5,43%	2,81%	-5,76%	-4,62%
Coste de acceso propiedad (Hogar joven)*	32,4%	29,4%	41,2%	36,2%
Variación interanual	-15,21%	-7,82%	-15,51%	-14,48%
Coste de acceso propiedad (Persona joven)*	43,7%	39,7%	55,7%	48,8%
Variación interanual	-14,95%	-7,53%	-15,24%	-14,21%

2.12. Coste de acceso al mercado de la vivienda en propiedad para un hogar joven y una persona joven según provincias*

%/ingresos



* Coste de acceso a una vivienda en régimen de propiedad con el precio medio de mercado (consultar la nota metodológica).

Andalucía (7/9)

Segundo trimestre de 2010

Población joven y vivienda

	Total	18-24 años	25-29 años	30-34 años	Hombres	Mujeres
Acceso a la vivienda en alquiler						
Renta media vivienda libre (euros/mes)	545,78					
Variación interanual	-2,53%					
Coste de acceso alquiler (Hogar joven)*	33,6%	52,4%	36,3%	31,3%	33,9%	33,3%
Variación interanual	-3,36%					
Coste de acceso alquiler (Persona joven)*	45,4%	57,5%	45,0%	40,8%	41,5%	50,3%
Variación interanual	-3,05%					
Renta máxima tolerable (Hogar joven)	486,83	312,67	450,52	522,99	483,49	492,39
Variación interanual	0,85%					
Renta máxima tolerable (Persona joven)	360,45	284,98	364,16	400,87	394,95	325,58
Variación interanual	0,54%					

	Total	18-24 años	25-29 años	30-34 años	Hombres	Mujeres
Superficie máxima tolerable de compra⁽⁶⁾						
Hogar joven	83,2	53,4	77,0	89,4	82,6	84,2
Variación interanual	16,86%					
Persona joven	61,6	48,7	62,2	68,5	67,5	55,6
Variación interanual	16,49%					

	Total	18-24 años	25-29 años	30-34 años	Hombres	Mujeres
Superficie máxima tolerable de alquiler⁽⁷⁾						
Hogar joven	67,9	43,6	62,8	72,9	67,4	68,7
Variación interanual	5,97%					
Persona joven	50,3	39,7	50,8	55,9	55,1	45,4
Variación interanual	5,64%					

Notas

(6) Superficie máxima tolerable de compra: metros cuadrados construidos de una vivienda libre en propiedad cuya compra no supusiera más del 30% de los ingresos de una persona joven o un hogar joven.

(7) Superficie máxima tolerable de alquiler: metros cuadrados útiles de una vivienda libre en alquiler cuya renta mensual no supusiera más del 30% de los ingresos de una persona joven o un hogar joven.

* Coste de acceso a una vivienda en régimen de alquiler con la renta media de mercado (consultar la nota metodológica).

Andalucía (8/9)

Segundo trimestre de 2010

Población joven y vivienda

	Total	18-24 años	25-29 años	30-34 años	Hombres	Mujeres
Ingresos mínimos para adquirir una vivienda libre⁽⁸⁾						
Ingresos mínimos (euros anuales)	23.402,71					
Ingresos mínimos (euros mensuales)	1.950,23					
Variación interanual	-13,70%					
Diferencia con ingresos medios hogar joven	20,18%	87,12%	29,86%	11,87%	21,01%	18,82%
Diferencia con ingresos medios persona joven	62,32%	105,30%	60,66%	45,95%	48,14%	79,70%

Provincia	Ingresos mínimos		Variación interanual	Diferencia con ingresos	
	Anuales	Mensuales		Hogar joven	Persona joven
Andalucía	23.402,71	1.950,23	-13,70%	20,18%	62,32%
Almería	21.755,79	1.812,98	-12,04%	-6,68%	26,04%
Cádiz	25.722,22	2.143,52	-14,87%	29,81%	75,32%
Córdoba	20.211,90	1.684,32	-15,30%	20,14%	62,27%
Granada	19.838,07	1.653,17	-14,96%	14,55%	54,71%
Huelva	22.833,13	1.902,76	-14,49%	7,94%	45,79%
Jaén	15.767,13	1.313,93	-7,04%	-2,00%	32,36%
Málaga	28.200,69	2.350,06	-14,79%	37,50%	85,70%
Sevilla	24.222,49	2.018,54	-13,75%	20,53%	62,79%

Notas

(8) Ingresos mínimos para adquirir una vivienda libre: euros netos que debería ingresar una persona o un hogar para dedicar el 30% de su renta al pago de una hipoteca media de una vivienda libre (consultar la nota metodológica).

Andalucía (9/9)

Segundo trimestre de 2010

Política de vivienda

Ayudas específicas para personas jóvenes

Oficina de Emancipación Joven de Vivienda en Sevilla.

Ayudas específicas de la Comunidad para personas jóvenes:

- 1) Subvención de 1.200,00 € para hacer frente a los gastos inherentes a la adquisición de la vivienda protegida, nueva y usada.
- 2) Vivienda protegida en Alquiler con Opción a Compra para Jóvenes.
- 3) Reserva del 70% para personas jóvenes en las promociones de viviendas protegidas en régimen especial (salvo que los planes municipales de vivienda prevean un porcentaje distinto).
- 4) Programa de alojamientos protegidos para personas universitarias.
- 5) Subvención, compatible con la del Estado, de hasta 9.000,00 € para la adquisición de Viviendas Protegidas Joven en Venta.
- 6) Subvención del 3% del precio de adquisición de la vivienda y anejos vinculados que figuren en la escritura, con destino a contribuir al abono del Impuesto sobre el Valor Añadido que grava la transmisión, para las personas jóvenes adquirentes de Viviendas Protegidas Joven en Venta.
- 7) Reservas mínimas para Viviendas Protegidas en Alquiler para Jóvenes con Opción de Compra en los terrenos con destino a vivienda protegida.
- 8) Posibilidad de establecer cupos de viviendas en las diferentes promociones de vivienda protegida destinadas a personas jóvenes.
- 9) Limitación de la subvención prevista en el Plan Estatal para las personas inquilinas a las personas jóvenes de 30 a 34 años.

Más información en:

<http://www.ayudasviviendajoven.es>

<http://www.avandalucia.com>

<http://www.emvisesa.org>

<http://www.juntadeandalucia.es/temas/personas/vivienda.html>

Renta Básica de Emancipación (RBE). Pagos ordenados hasta el 30 de septiembre de 2010*

Provincia	Hombres	Mujeres	Total	Variación trimestral
Almería	1.315	1.545	2.860	28,94%
Cádiz	1.867	1.935	3.802	17,85%
Córdoba	1.368	1.395	2.763	22,64%
Granada	1.897	2.117	4.014	17,85%
Huelva	760	961	1.721	20,01%
Jaén	1.231	1.195	2.426	14,65%
Málaga	2.206	2.688	4.894	16,97%
Sevilla	3.615	3.967	7.582	21,47%
Total Comunidad	14.259	15.803	30.062	19,87%

* Información facilitada por el antiguo Ministerio de Vivienda, actual Secretaría de Estado de Vivienda y Actuaciones Urbanas.