

País Vasco (1/8)

Primer trimestre de 2011

La autonomía domiciliaria de la población joven en el País Vasco se ha intensificado desde principios del 2010, hasta situarse por encima de la media del conjunto de España (Gráfico 18.8).

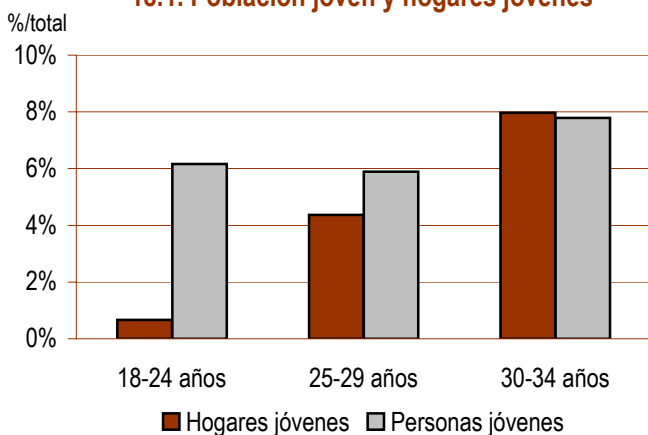
Esta afirmación genérica debe matizarse con la consideración que el avance de la independencia residencial de las personas jóvenes en el País Vasco lo están protagonizado fundamentalmente los y las menores de 30 años. Este colectivo se distingue del resto por haber experimentado un sustancial recorte del desempleo a lo largo del último año.

No puede deducirse que la adquisición de una vivienda libre haya sido la opción elegida por la mayoría de las personas jóvenes que han logrado emanciparse puesto que, desde el punto de vista estrictamente económico, la suscripción de una hipoteca media continúa siendo una operación inviable con el nivel medio de ingresos de una persona joven o un hogar joven en el País Vasco (Gráfico 18.11). El alquiler o el subarrendamiento de viviendas parecen haber sido, pues, las fórmulas más habituales.

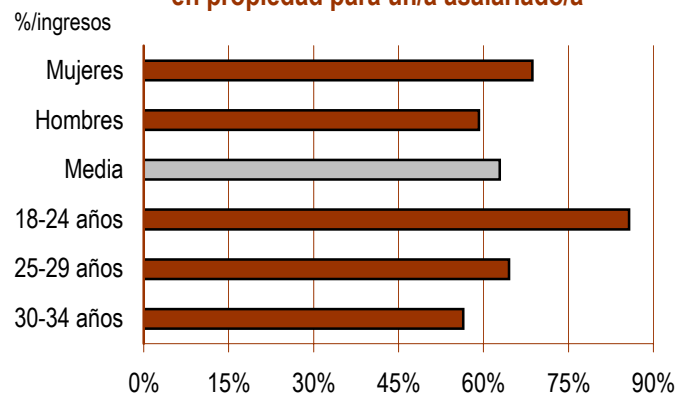
Población joven

Vivienda

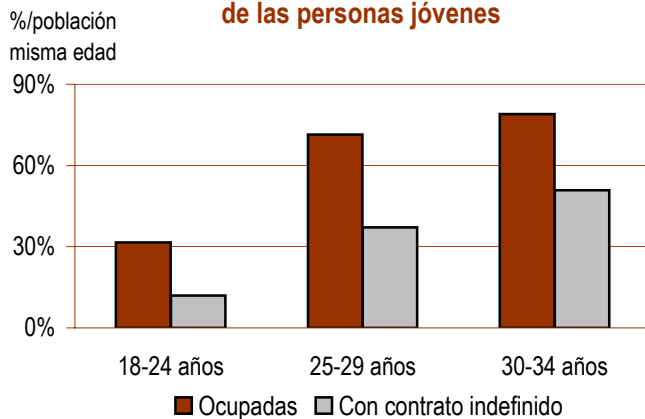
18.1. Población joven y hogares jóvenes



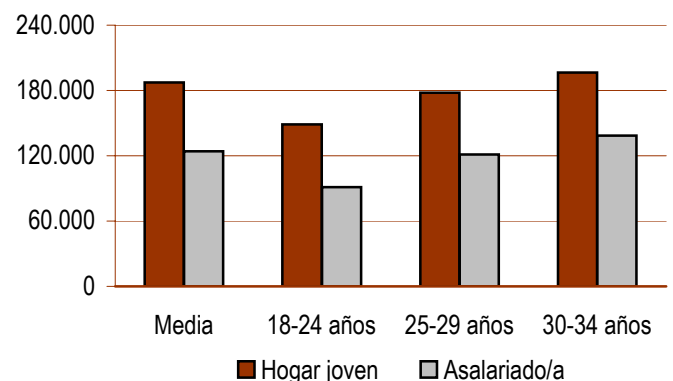
18.2. Coste de acceso a la vivienda en propiedad para un/a asalariado/a



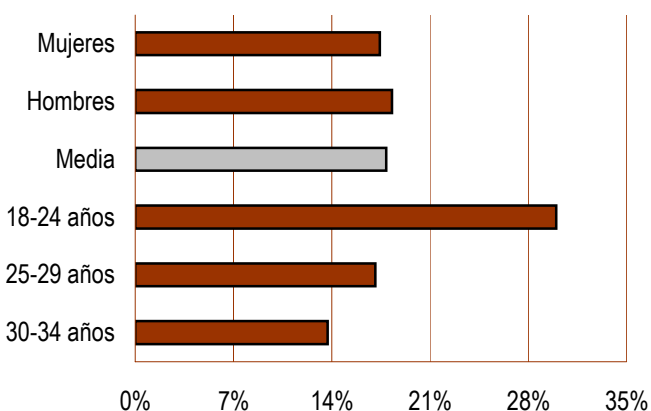
18.3. Condiciones laborales de las personas jóvenes



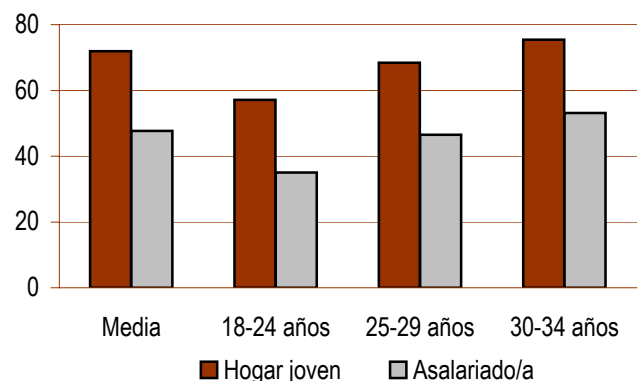
18.4. Precio máximo tolerable de compra Euros



18.5. Tasa de paro



18.6. Superficie máxima tolerable de compra



País Vasco (2/8)

Primer trimestre de 2011

Población joven

	Total	18-24 años	25-29 años	30-34 años	Hombres	Mujeres
Población joven						
Número de personas	421.300	130.884	125.011	165.405	212.056	209.244
%/total población	19,8%	6,2%	5,9%	7,8%	10,0%	9,9%
Variación interanual	-3,70%	-1,85%	-5,72%	-3,58%	-4,11%	-3,28%

Hogares jóvenes

	Total	18-24 años	25-29 años	30-34 años	Hombres	Mujeres
Hogares jóvenes						
Número de hogares	111.336	5.714	37.379	68.243	53.679	57.657
%/total hogares	13,0%	0,7%	4,4%	8,0%	6,3%	6,7%
Tasa de principalidad ⁽¹⁾	26,4%	4,4%	29,9%	41,3%	25,3%	27,6%
Personas por hogar	2,20	2,40	1,94	2,33	2,01	2,38
Variación interanual número hogares	3,04%	- *	17,96%	-6,73%	-5,52%	12,52%

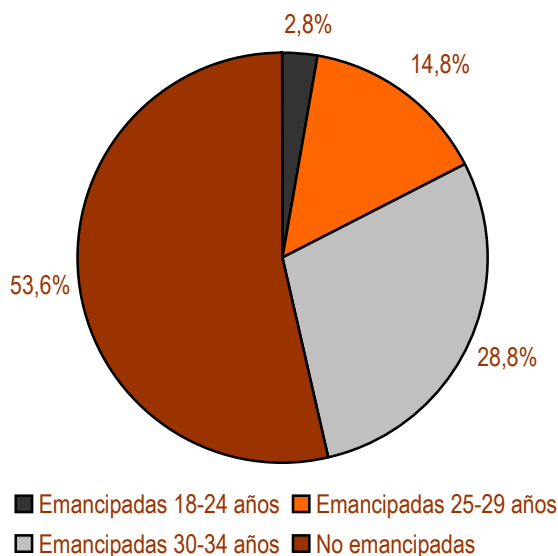
Población joven emancipada

	Total	18-24 años	25-29 años	30-34 años	Hombres	Mujeres
Población joven emancipada						
Número de personas	195.515	11.879	62.404	121.232	84.705	110.810
%/total población joven	46,4%	2,8%	14,8%	28,8%	20,1%	26,3%
Tasa de emancipación ⁽²⁾	46,4%	9,1%	49,9%	73,3%	39,9%	53,0%
Variación interanual población emancipada	1,83%	17,28%	8,31%	-2,44%	-0,06%	3,32%

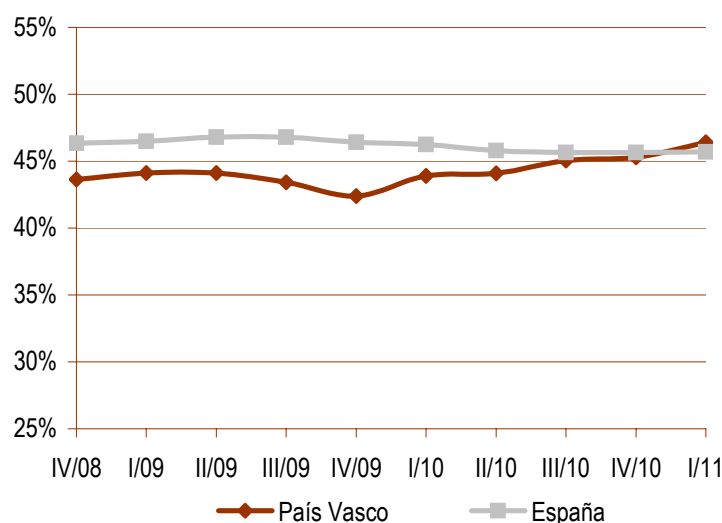
Población joven inmigrante

Con menos de 5 años de residencia	23.932
%/total población joven	5,7%
Variación interanual	-26,45%

18.7. Personas jóvenes emancipadas
%/total personas jóvenes



18.8. Personas jóvenes emancipadas
Tasa de emancipación



Notas

(1) **Tasa de principalidad:** porcentaje de personas que constan como persona de referencia de un hogar respecto del total de personas de su misma edad.

(2) **Tasa de emancipación:** porcentaje de personas que viven fuera del hogar de origen respecto del total de personas de su misma edad.

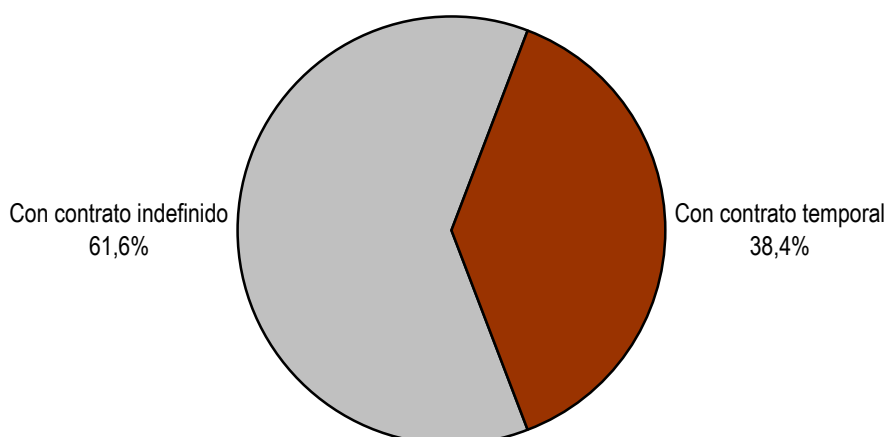
* Esta cifra no se publica o debe tomarse con precaución, porque puede estar afectada por grandes errores de muestreo.

País Vasco (3/8)

Primer trimestre de 2011

Población joven y trabajo

	Total	18-24 años	25-29 años	30-34 años	Hombres	Mujeres
Condiciones laborales de la población joven						
Población activa	317.942	58.960	107.676	151.306	164.501	153.441
%/total población joven	75,5%	14,0%	25,6%	35,9%	39,0%	36,4%
Tasa de actividad ⁽³⁾	75,5%	45,0%	86,1%	91,5%	77,6%	73,3%
Variación interanual	-4,30%	-2,90%	-7,76%	-2,24%	-6,06%	-2,34%
Población ocupada	261.136	41.284	89.273	130.579	134.421	126.715
%/total población joven	62,0%	9,8%	21,2%	31,0%	31,9%	30,1%
Tasa de empleo ⁽⁴⁾	62,0%	31,5%	71,4%	78,9%	63,4%	60,6%
Variación interanual	-4,95%	-2,43%	-5,27%	-5,50%	-7,18%	-2,46%
Población asalariada	237.210	38.946	83.968	114.296	121.713	115.497
%/total población joven	56,3%	9,2%	19,9%	27,1%	28,9%	27,4%
%/total población de su misma edad	56,3%	29,8%	67,2%	69,1%	57,4%	55,2%
Variación interanual	-6,37%	-2,14%	-6,68%	-7,49%	-7,82%	-4,79%
Con contrato indefinido	146.234	15.672	46.443	84.119	78.800	67.434
%/total población joven	34,7%	3,7%	11,0%	20,0%	18,7%	16,0%
%/total asalariados/as misma edad	61,6%	40,2%	55,3%	73,6%	64,7%	58,4%
%/total población de su misma edad	34,7%	12,0%	37,2%	50,9%	37,2%	32,2%
Variación interanual	-8,21%	-4,69%	-15,46%	-4,34%	-8,50%	-7,87%
Con contrato temporal	90.976	23.274	37.525	30.177	42.913	48.063
%/total población joven	21,6%	5,5%	8,9%	7,2%	10,2%	11,4%
%/total asalariados/as misma edad	38,4%	59,8%	44,7%	26,4%	35,3%	41,6%
%/total población de su misma edad	21,6%	17,8%	30,0%	18,2%	20,2%	23,0%
Variación interanual	-3,23%	-0,34%	7,07%	-15,28%	-6,53%	-0,09%
Con contrato temporal de menos de un año	62.587	16.654	23.679	22.254	27.583	35.004
%/total asalariados/as misma edad	26,4%	42,8%	28,2%	19,5%	22,7%	30,3%
%/total población de su misma edad	14,9%	12,7%	18,9%	13,5%	13,0%	16,7%
Variación interanual	-2,40%	1,33%	-2,07%	-5,36%	-12,98%	7,94%

18.9. Población joven asalariada según el tipo de contrato

Notas

(3) **Tasa de actividad:** porcentaje de población activa sobre el total de población de su misma edad.

(4) **Tasa de empleo:** porcentaje de población ocupada sobre el total de población de su misma edad.

País Vasco (4/8)

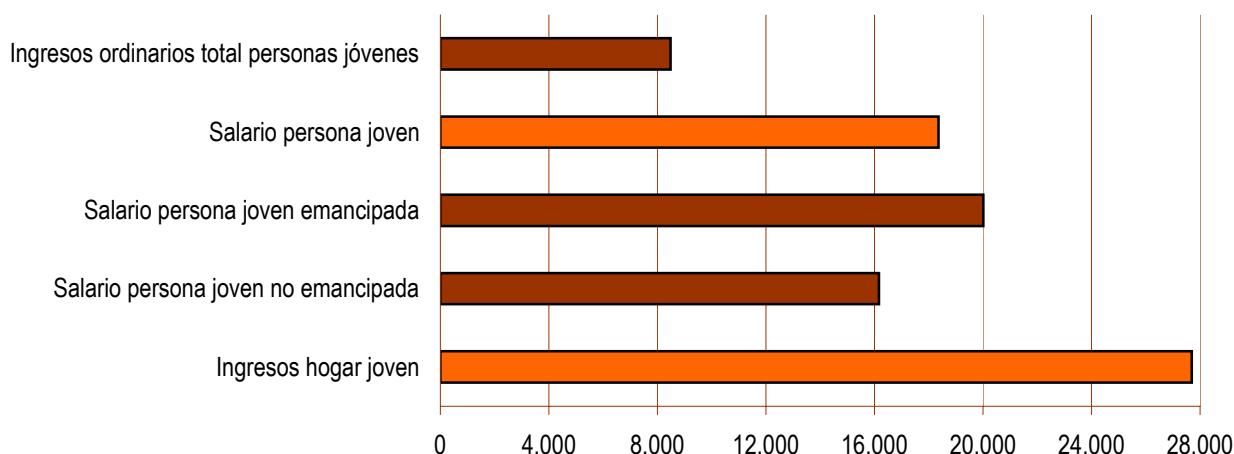
Primer trimestre de 2011

Población joven y trabajo

	Total	18-24 años	25-29 años	30-34 años	Hombres	Mujeres
Condiciones laborales de la población joven						
Población joven en paro	56.805	17.676	18.402	20.727	30.080	26.725
Tasa de paro ⁽⁵⁾	17,9%	30,0%	17,1%	13,7%	18,3%	17,4%
Variación interanual	-1,20%	-3,97%	-18,19%	24,90%	-0,72%	-1,74%
Población joven inactiva	103.359	71.924	17.335	14.100	47.555	55.804
%/total población de su misma edad	24,5%	55,0%	13,9%	8,5%	22,4%	26,7%
Variación interanual	-1,81%	-0,97%	9,27%	-15,91%	3,30%	-5,78%
Población estudiante	82.726	67.086	12.250	3.390 *	40.556	42.170
%/total población de su misma edad	19,6%	51,3%	9,8%	2,0% *	19,1%	20,2%
Variación interanual	2,42%	-2,72%	- *	-20,25% *	4,56%	0,44%
Capacidad adquisitiva (euros netos anuales)						
Población joven sin ingresos ordinarios	98.113					
%/total población de su misma edad	23,3%					
Población joven sin salario	160.164	89.600	35.737	34.827	77.635	82.529
%/total población de su misma edad	38,0%	68,5%	28,6%	21,1%	36,6%	39,4%
Variación interanual	-1,59%	-1,58%	-6,83%	4,39%	1,71%	-4,51%
Hogares sin personas ocupadas	11.337	- *	6.014	4.198 *	6.861	4.476 *
%/total hogares de su misma edad	10,2%	- *	16,1%	6,2% *	12,8%	7,8% *
%/total hogares sin personas ocupadas	4,3%	- *	2,3%	1,6% *	2,6%	1,7% *
Variación interanual	10,03%	- *	94,00%	-33,60% *	42,76%	-18,60% *
Ingresos ordinarios persona joven	8.478,65	3.828,40	9.397,24	11.640,23	9.597,07	7.290,24
Salario persona joven	18.361,85	13.474,65	17.901,42	20.460,62	19.506,82	16.821,82
Variación interanual	1,56%					
Persona joven emancipada	20.006,15	13.285,40	17.190,00	20.407,49	21.148,41	16.500,61
Persona joven no emancipada	16.169,22	13.052,83	15.672,06	16.530,43	16.038,28	12.978,87
Ingresos hogar joven	27.693,63	21.998,49	26.322,03	29.038,27	26.886,69	28.920,34
Variación interanual	0,72%					

18.10. Capacidad adquisitiva de las personas jóvenes

Euros netos anuales


Notas

(5) **Tasa de paro:** porcentaje de población en paro sobre el total de población activa de su misma edad.

* Esta cifra no se publica o debe tomarse con precaución, porque puede estar afectada por grandes errores de muestreo.

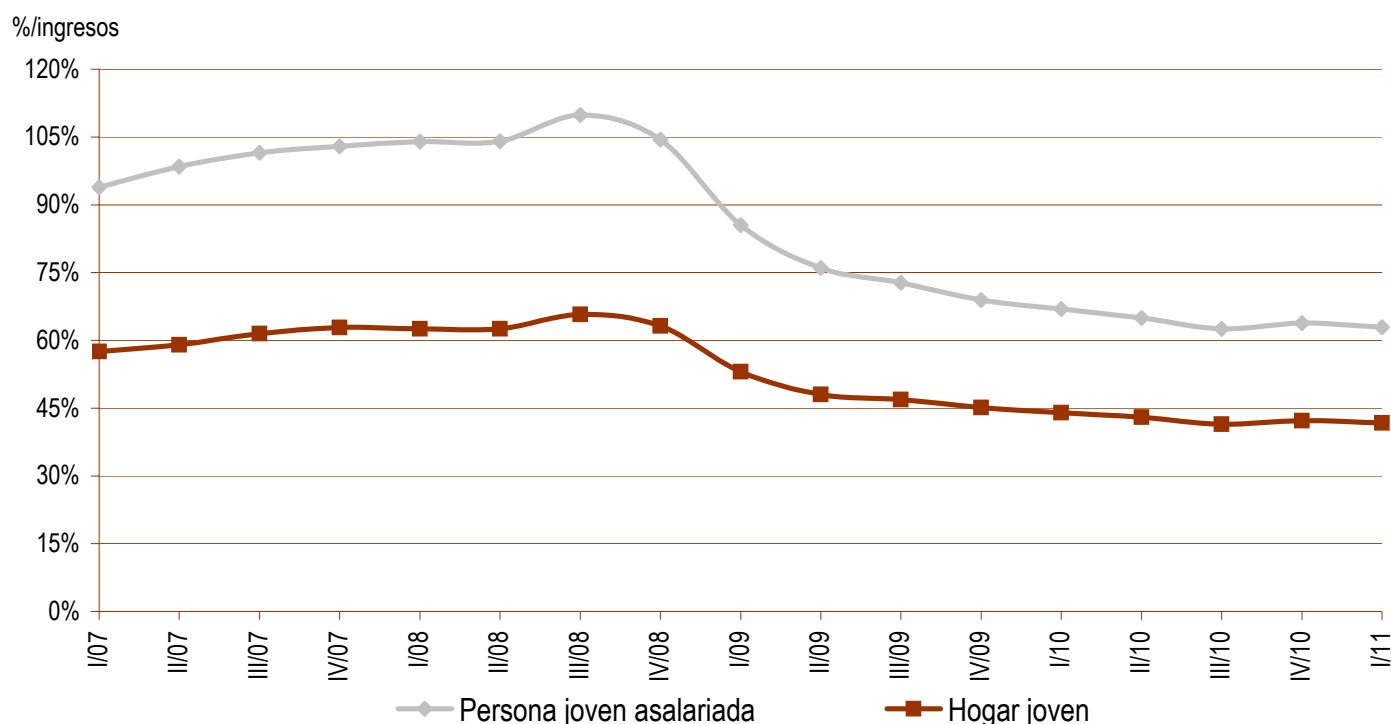
País Vasco (5/8)

Primer trimestre de 2011

Población joven y vivienda

	Total	18-24 años	25-29 años	30-34 años	Hombres	Mujeres
Acceso a la vivienda en propiedad						
Precio medio vivienda libre (euros)	260.350,00					
Variación interanual	-3,53%					
Precio vivienda libre nueva (euros)	273.550,00					
Variación interanual	-2,80%					
Precio vivienda libre segunda mano (euros)	255.080,00					
Variación interanual	-3,72%					
Precio medio vivienda protegida (euros)	124.270,00					
Precio máximo tolerable (Hogar joven)	187.329,23	148.805,37	178.051,26	196.424,84	181.870,81	195.627,18
Variación interanual	1,85%					
Precio máximo tolerable (Asalariado/a)	124.205,90	91.147,21	121.091,40	138.402,66	131.950,85	113.788,59
Variación interanual	2,70%					
Coste acceso propiedad (Hogar joven)*	41,7%	52,5%	43,9%	39,8%	42,9%	39,9%
Variación interanual	-5,28%					
Coste acceso propiedad (Asalariado/a)*	62,9%	85,7%	64,5%	56,4%	59,2%	68,6%
Variación interanual	-6,07%					
Coste acceso propiedad (Ingresos ordinarios)*	136,2%	301,6%	122,9%	99,2%	120,3%	158,4%
Variación interanual	-7,05%					
Importe entrada inicial para la compra	78.105,00					
Nº veces ingresos anuales hogar joven	2,8	3,6	3,0	2,7	2,9	2,7
Variación interanual	-4,22%					
Nº veces salario anual persona joven	4,3	5,8	4,4	3,8	4,0	4,6
Variación interanual	-5,01%					

18.11. Evolución del coste de acceso al mercado de la vivienda en propiedad para un hogar joven y una persona joven asalariada*



* Coste de acceso a una vivienda en régimen de propiedad con el precio medio de mercado (consultar la nota metodológica).

País Vasco (6/8)

Primer trimestre de 2011

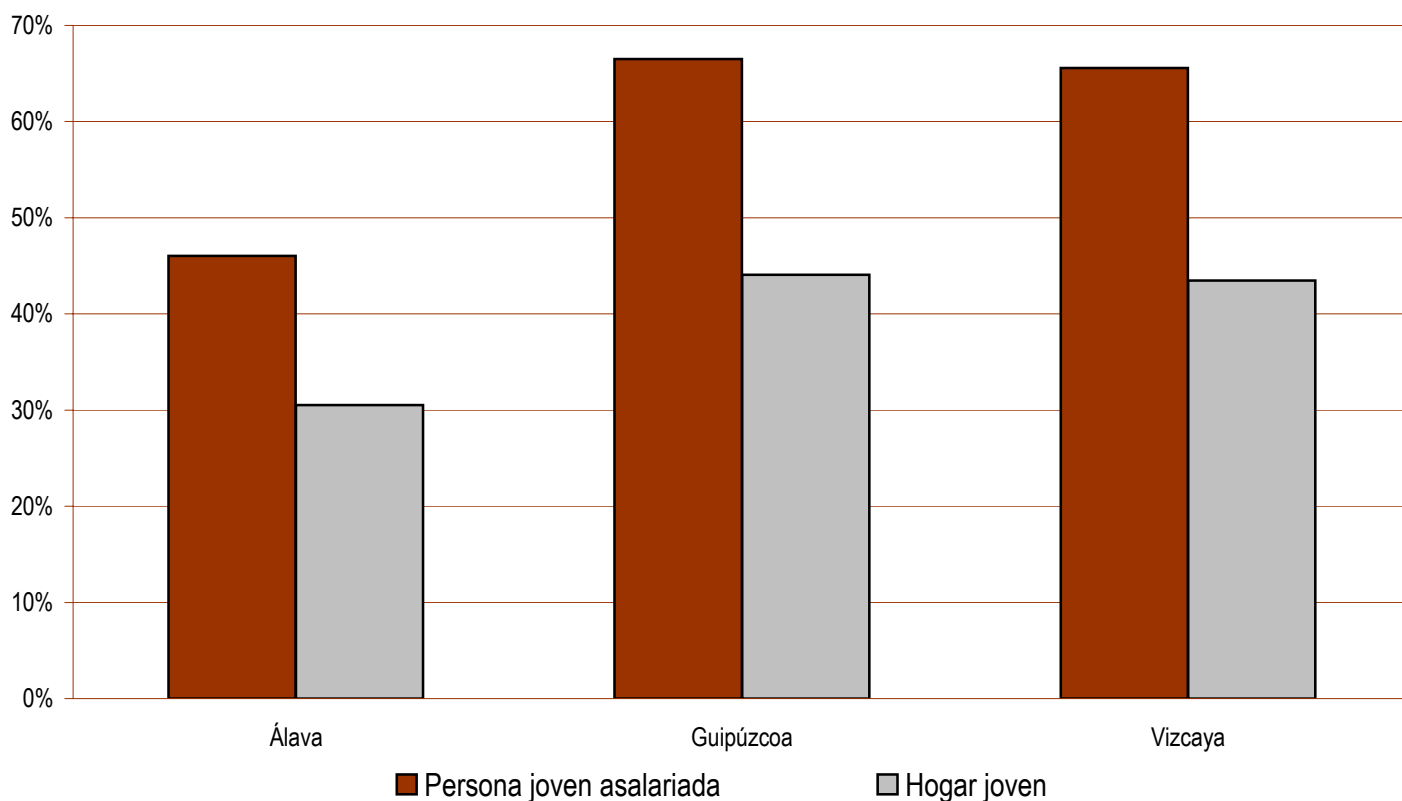
Población joven y vivienda

Coste de acceso al mercado de vivienda según provincias

	Álava	Guipúzcoa	Vizcaya
Acceso a la vivienda en propiedad			
Precio medio vivienda libre (euros)	211.670,00	282.940,00	258.940,00
Variación interanual precio medio vivienda libre	-7,85%	-1,94%	-4,25%
Coste de acceso propiedad (Hogar joven)*	30,5%	44,1%	43,5%
Variación interanual	-9,52%	-3,72%	-5,99%
Coste de acceso propiedad (Asalariado/a)*	46,0%	66,5%	65,6%
Variación interanual	-10,27%	-4,51%	-6,77%

18.12. Coste de acceso al mercado de la vivienda en propiedad para un hogar joven y una persona joven asalariada según provincias*

%/ingresos



* Coste de acceso a una vivienda en régimen de propiedad con el precio medio de mercado (consultar la nota metodológica).

País Vasco (7/8)

Primer trimestre de 2011

Población joven y vivienda

	Total	18-24 años	25-29 años	30-34 años	Hombres	Mujeres
Acceso a la vivienda en alquiler						
Renta media vivienda libre (euros/mes)*	-					
Variación interanual	-					
Coste de acceso alquiler (Hogar joven)**	-	-	-	-	-	-
Variación interanual	-					
Coste de acceso alquiler (Asalariado/a)**	-	-	-	-	-	-
Variación interanual	-					
Coste de acceso alquiler (Ingresos ordinarios)**	-	-	-	-	-	-
Variación interanual	-					
Renta máxima tolerable (Hogar joven)	692,34	549,96	658,05	725,96	672,17	723,01
Variación interanual	0,72%					
Renta máxima tolerable (Asalariado/a)	459,05	336,87	447,54	511,52	487,67	420,55
Variación interanual	1,56%					

	Total	18-24 años	25-29 años	30-34 años	Hombres	Mujeres
Superficie máxima tolerable de compra⁽⁶⁾						
Hogar joven	72,0	57,2	68,4	75,4	69,9	75,1
Variación interanual	5,58%					
Persona joven asalariada	47,7	35,0	46,5	53,2	50,7	43,7
Variación interanual	6,46%					

	Total	18-24 años	25-29 años	30-34 años	Hombres	Mujeres
Superficie máxima tolerable de alquiler⁽⁷⁾						
Hogar joven***	-	-	-	-	-	-
Variación interanual	-					
Persona joven asalariada***	-	-	-	-	-	-
Variación interanual	-					

Notas

(6) Superficie máxima tolerable de compra: metros cuadrados construidos de una vivienda libre en propiedad cuya compra no supusiera más del 30% del salario medio de una persona joven o más del 30% de los ingresos medios de un hogar joven.

(7) Superficie máxima tolerable de alquiler: metros cuadrados construidos de una vivienda libre en alquiler cuya renta mensual no supusiera más del 30% del salario medio de una persona joven o más del 30% de los ingresos medios de un hogar joven.

* No se publica el dato de la renta media de alquiler debido a la escasa representatividad de la muestra analizada (consultar la nota metodológica).

** Coste de acceso a una vivienda en régimen de alquiler con la renta media de mercado (consultar la nota metodológica).

*** No se publica el dato de la superficie máxima tolerable debido a la ausencia de datos de alquiler significativos (consultar la nota metodológica).

País Vasco (8/8)

Primer trimestre de 2011

Población joven y vivienda

	Total	18-24 años	25-29 años	30-34 años	Hombres	Mujeres
Ingresos mínimos para adquirir una vivienda libre⁽⁸⁾						
Ingresos mínimos (euros anuales)	38.488,58					
Ingresos mínimos (euros mensuales)	3.207,38					
Variación interanual	-4,60%					
Diferencia con ingresos medios hogar joven	38,98%	74,96%	46,22%	32,54%	43,15%	33,08%
Diferencia con salario medio persona joven	109,61%	185,64%	115,00%	88,11%	97,31%	128,80%

Provincia	Ingresos mínimos		Variación interanual	Diferencia con ingresos	
	Anuales	Mensuales		Hogar joven	Salario
País Vasco	38.488,58	3.207,38	-4,60%	38,98%	109,61%
Álava	31.292,02	2.607,67	-8,87%	1,71%	53,41%
Guipúzcoa	41.828,15	3.485,68	-3,03%	46,95%	121,63%
Vizcaya	38.280,13	3.190,01	-5,31%	44,94%	118,60%

Política de vivienda

Ayudas específicas para personas jóvenes

Oficinas del programa Alokabide en Bilbao, Donostia y Vitoria-Gasteiz.

Ayudas específicas de la Comunidad para personas jóvenes: plan de vivienda propio del País Vasco.

- 1) Las personas jóvenes son un colectivo preferente en la adjudicación de viviendas en régimen de arrendamiento y compra.
- 2) Subvención a fondo perdido, equivalente al 6% del valor de tasación, para la compra de viviendas libres usadas situadas en Áreas de Rehabilitación Integral o Áreas degradadas.
- 3) Reservas permanentes para personas jóvenes en los sorteos de vivienda protegida.
- 4) Miniapartamentos con servicios comunes para personas menores de 30 años.
- 5) Programa "Convivencia de estudiantes con la tercera edad".

Más información en:

<http://www.ayudasviviendajoven.es>

<http://www.alokabide.com/alokabide/inicio.htm>

<http://www.avseuskadi.org/castellano/avseuskadi.php>

http://www2.cajavital.es/vivienda_vitalquiler.asp?op=12

<http://www.euskadi.net/r33-2415/es>

<http://www.garraioak.ejgv.euskadi.net/r41-429/es/>

<http://www.gazteaukera.euskadi.net/r58-19026/es/>

<http://www.gipuzkoangazte.info/gaiac.asp?zeqaia=14>

Renta Básica de Emancipación (RBE). Pagos ordenados hasta el 30 de junio de 2011*

Provincia	Hombres	Mujeres	Total	Variación semestral
Álava	899	1.356	2.255	13,77%
Guipúzcoa	1.543	2.544	4.087	10,73%
Vizcaya	2.307	3.248	5.555	10,31%
Total Comunidad	4.749	7.148	11.897	11,09%

* Información facilitada por el Ministerio de Fomento.

Notas

(8) **Ingresos mínimos para adquirir una vivienda libre:** euros netos que debería ingresar una persona o un hogar para dedicar el 30% de su renta al pago de una hipoteca media para la adquisición de una vivienda libre (consultar la nota metodológica).