

Aragón (1/8)

Primer trimestre de 2012

A diferencia de lo ocurrido en el conjunto de España, la autonomía residencial de la población joven de Aragón no ha sufrido grandes variaciones a lo largo de los tres últimos trimestres (Gráfico 3.8). Sin duda ésta es una novedad en un contexto socioeconómico en el que la precariedad laboral y la imposibilidad de adquirir o alquilar una vivienda han ido al alza.

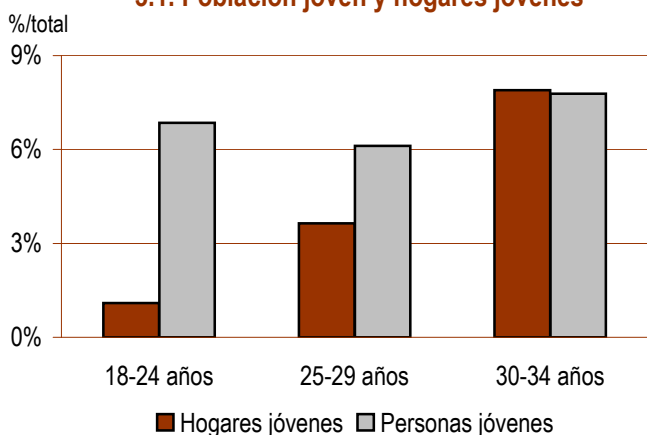
Sin embargo, la tesitura de la población joven de Aragón es parcialmente distinta, puesto que los niveles de ocupación y contratación indefinida entre la población joven emancipada apenas han descendido. Además, la estabilidad económica de los hogares jóvenes es la más fuerte de entre todos los hogares jóvenes de España, en la medida que en tan sólo el 10,7% de ellos no hay ninguna persona ocupada (Gráfico 0.9).

Por otra parte, también hay que tener presente que el precio medio de venta de las viviendas libres en Aragón ha experimentado la mayor caída interanual, del 10,31%.

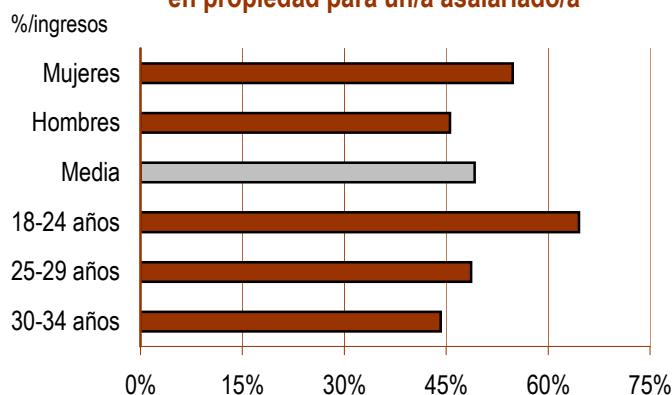
Población joven

Vivienda

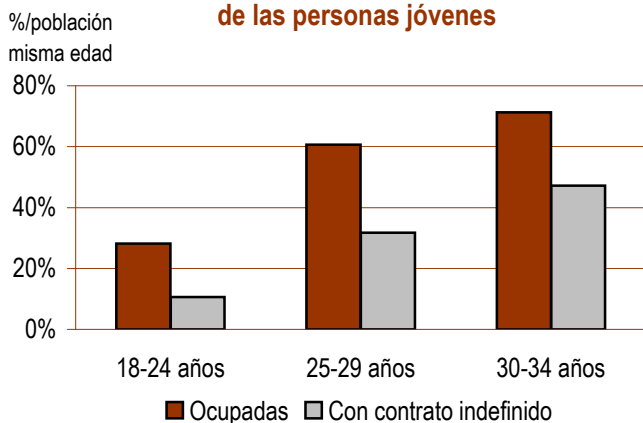
3.1. Población joven y hogares jóvenes



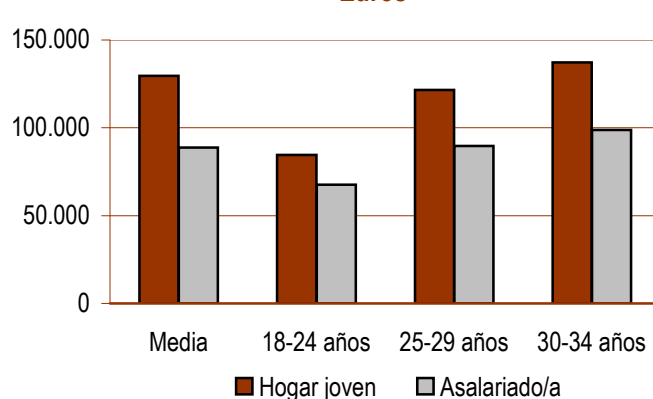
3.2. Coste de acceso a la vivienda en propiedad para un/a asalariado/a



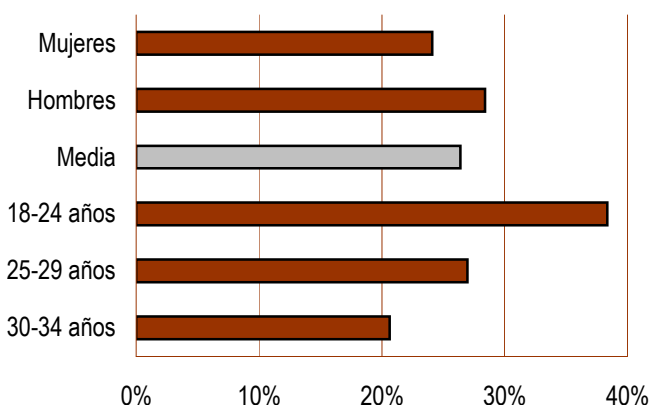
3.3. Condiciones laborales de las personas jóvenes



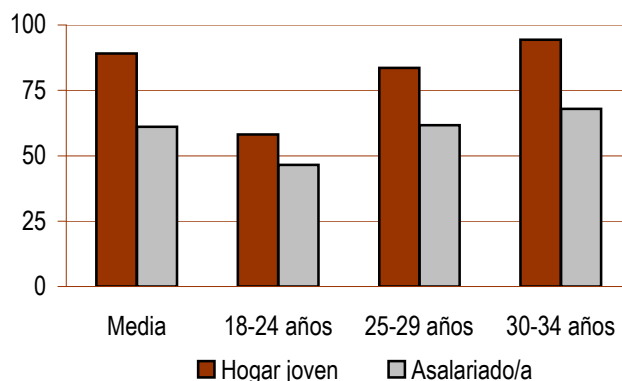
3.4. Precio máximo tolerable de compra



3.5. Tasa de paro



3.6. Superficie máxima tolerable de compra



Aragón (2/8)

Primer trimestre de 2012

Población joven

	Total	18-24 años	25-29 años	30-34 años	Hombres	Mujeres
Población joven						
Número de personas	270.056	89.115	79.587	101.354	136.694	133.362
%/total población	20,8%	6,8%	6,1%	7,8%	10,5%	10,2%
Variación interanual	-2,66%	1,06%	-5,06%	-3,85%	-3,64%	-1,62%

Hogares jóvenes

Número de hogares	64.505	5.585	18.602	40.318	41.119	23.386
%/total hogares	12,6%	1,1%	3,6%	7,9%	8,1%	4,6%
Tasa de principalidad ⁽¹⁾	23,9%	6,3%	23,4%	39,8%	30,1%	17,5%
Personas por hogar	2,21	2,41	1,99	2,28	2,18	2,26
Variación interanual número hogares	2,80%	32,75%	4,46%	-1,02%	0,19%	7,73%

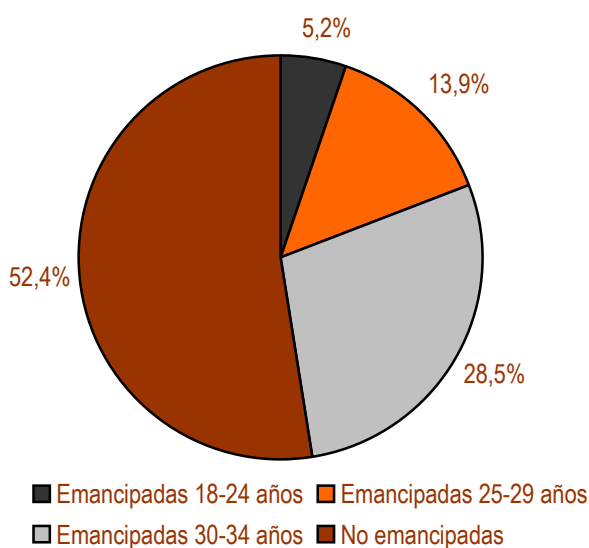
Población joven emancipada

Número de personas	128.471	13.991	37.554	76.926	56.174	72.297
%/total población joven	47,6%	5,2%	13,9%	28,5%	20,8%	26,8%
Tasa de emancipación ⁽²⁾	47,6%	15,7%	47,2%	75,9%	41,1%	54,2%
Variación interanual población emancipada	-2,23%	39,19%	-2,31%	-7,21%	-2,53%	-1,99%

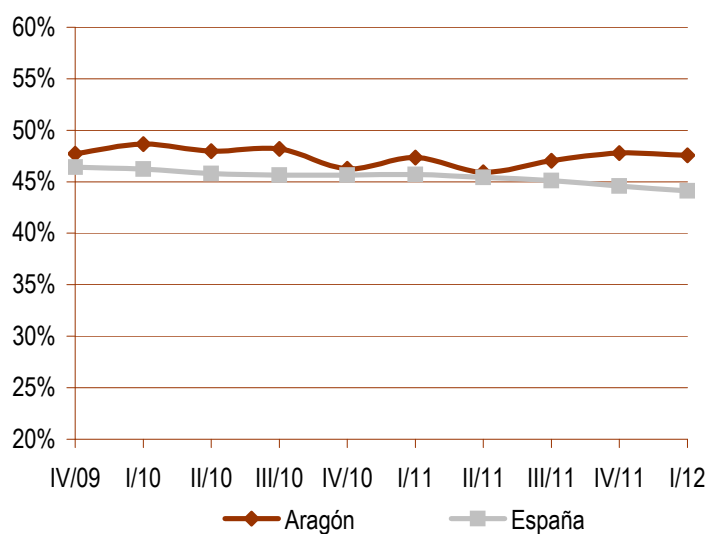
Población joven inmigrante

Con menos de 5 años de residencia	19.722
%/total población joven	7,3%
Variación interanual	-25,40%

3.7. Personas jóvenes emancipadas
%/total personas jóvenes



3.8. Personas jóvenes emancipadas
Tasa de emancipación



Notas

(1) **Tasa de principalidad:** porcentaje de personas que constan como "persona de referencia" de una vivienda sobre el total de su misma edad.

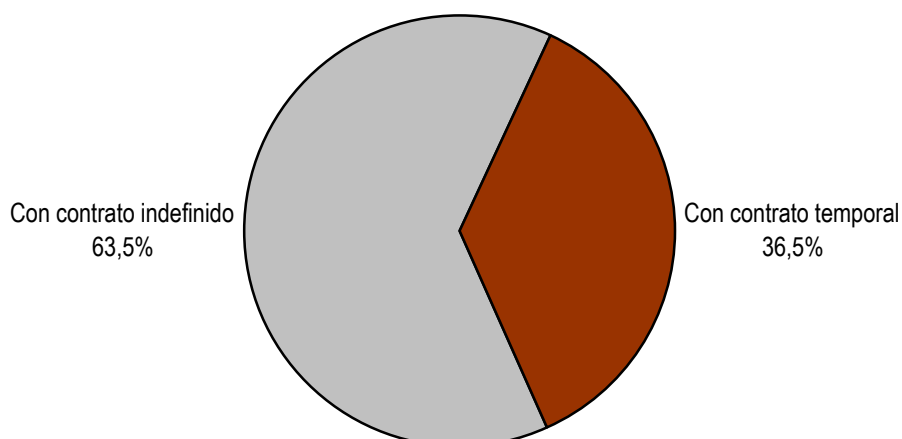
(2) **Tasa de emancipación:** porcentaje de personas que viven fuera del hogar de origen sobre el total de su misma edad.

Aragón (3/8)

Primer trimestre de 2012

Población joven y trabajo

	Total	18-24 años	25-29 años	30-34 años	Hombres	Mujeres
Condiciones laborales de la población joven						
Población activa	197.875	40.763	66.049	91.063	105.370	92.505
%/total población joven	73,3%	15,1%	24,5%	33,7%	39,0%	34,3%
Tasa de actividad ⁽³⁾	73,3%	45,7%	83,0%	89,8%	77,1%	69,4%
Variación interanual	-6,53%	-8,90%	-10,09%	-2,61%	-7,51%	-5,40%
Población ocupada	145.634	25.123	48.236	72.275	75.438	70.196
%/total población joven	53,9%	9,3%	17,9%	26,8%	27,9%	26,0%
Tasa de empleo ⁽⁴⁾	53,9%	28,2%	60,6%	71,3%	55,2%	52,6%
Variación interanual	-6,22%	-1,01%	-9,07%	-5,98%	-9,28%	-2,70%
Población asalariada	129.933	21.057	43.478	65.398	66.201	63.732
%/total población joven	48,1%	7,8%	16,1%	24,2%	24,5%	23,6%
%/total población de su misma edad	48,1%	23,6%	54,6%	64,5%	48,4%	47,8%
Variación interanual	-9,21%	-12,85%	-12,13%	-5,87%	-11,19%	-7,07%
Con contrato indefinido	82.555	9.467	25.231	47.857	42.855	39.700
%/total población joven	30,6%	3,5%	9,3%	17,7%	15,9%	14,7%
%/total asalariados/as misma edad	63,5%	45,0%	58,0%	73,2%	64,7%	62,3%
%/total población de su misma edad	30,6%	10,6%	31,7%	47,2%	31,4%	29,8%
Variación interanual	-9,22%	-21,70%	-7,46%	-7,23%	-12,11%	-5,88%
Con contrato temporal	47.378	11.590	18.247	17.541	23.346	24.032
%/total población joven	17,5%	4,3%	6,8%	6,5%	8,6%	8,9%
%/total asalariados/as misma edad	36,5%	55,0%	42,0%	26,8%	35,3%	37,7%
%/total población de su misma edad	17,5%	13,0%	22,9%	17,3%	17,1%	18,0%
Variación interanual	-9,20%	-3,98%	-17,87%	-1,95%	-9,44%	-8,96%
Con contrato temporal de menos de un año	30.745	7.754	11.664	11.327	15.158	15.587
%/total asalariados/as misma edad	23,7%	36,8%	26,8%	17,3%	22,9%	24,5%
%/total población de su misma edad	11,4%	8,7%	14,7%	11,2%	11,1%	11,7%
Variación interanual	-16,83%	-10,73%	-17,71%	-19,70%	-19,99%	-13,51%

3.9. Población joven asalariada según el tipo de contrato

Notas

(3) **Tasa de actividad:** porcentaje de población activa sobre el total de su misma edad.

(4) **Tasa de empleo:** porcentaje de población ocupada sobre el total de su misma edad.

Aragón (4/8)

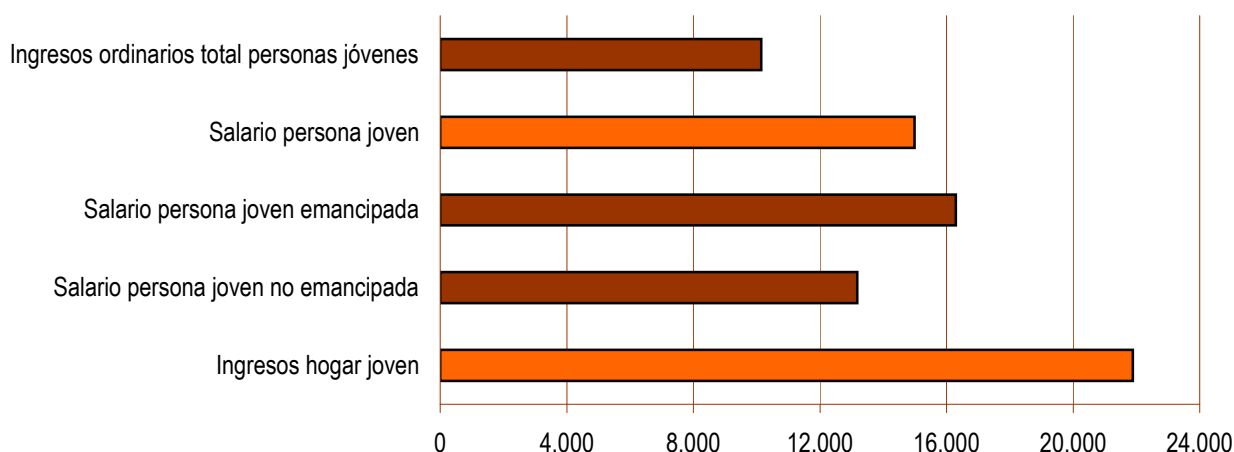
Primer trimestre de 2012

Población joven y trabajo

	Total	18-24 años	25-29 años	30-34 años	Hombres	Mujeres
Condiciones laborales de la población joven						
Población joven en paro	52.241	15.640	17.813	18.788	29.933	22.308
Tasa de paro ⁽⁵⁾	26,4%	38,4%	27,0%	20,6%	28,4%	24,1%
Variación interanual	-7,38%	-19,24%	-12,73%	12,99%	-2,72%	-12,97%
Población joven inactiva	72.182	48.352	13.538	10.292	31.324	40.858
%/total población de su misma edad	26,7%	54,3%	17,0%	10,2%	22,9%	30,6%
Variación interanual	9,84%	11,32%	30,50%	-13,55%	12,14%	8,14%
Población estudiante	54.084	43.559	8.729	- *	26.690	27.394
%/total población de su misma edad	20,0%	48,9%	11,0%	- *	19,5%	20,5%
Variación interanual	20,42%	14,69%	43,19%	- *	21,46%	19,43%
Capacidad adquisitiva (euros netos anuales)						
Población joven sin ingresos ordinarios	66.247					
%/total población de su misma edad	24,5%					
Población joven sin salario	124.423	63.992	31.351	29.080	61.257	63.166
%/total población de su misma edad	46,1%	71,8%	39,4%	28,7%	44,8%	47,4%
Variación interanual	1,89%	1,90%	1,84%	1,92%	4,35%	-0,39%
Hogares sin personas ocupadas	6.882	- *	- *	4.565 *	5.282	- *
%/total hogares de su misma edad	10,7%	- *	- *	11,3% *	12,8%	- *
%/total hogares sin personas ocupadas	4,1%	- *	- *	2,7% *	3,2%	- *
Variación interanual	-14,02%	- *	- *	3,70% *	-8,16%	- *
Ingresos ordinarios persona joven	10.145,62	4.217,95	11.227,94	14.302,62	11.260,01	8.974,64
Salario persona joven	14.985,26	11.416,19	15.139,26	16.667,16	16.175,63	13.447,93
Variación interanual	-0,67%					
Persona joven emancipada	16.289,80	11.676,32	15.616,70	17.068,89	18.014,17	14.340,75
Persona joven no emancipada	13.177,52	11.357,98	14.640,21	15.191,90	13.933,82	12.018,35
Ingresos hogar joven	21.886,13	14.288,09	20.527,41	23.163,08	22.218,88	21.396,86
Variación interanual	-2,60%					

3.10. Capacidad adquisitiva de las personas jóvenes

Euros netos anuales


Notas

(5) **Tasa de paro:** porcentaje de población en paro sobre el total de población activa de su misma edad.

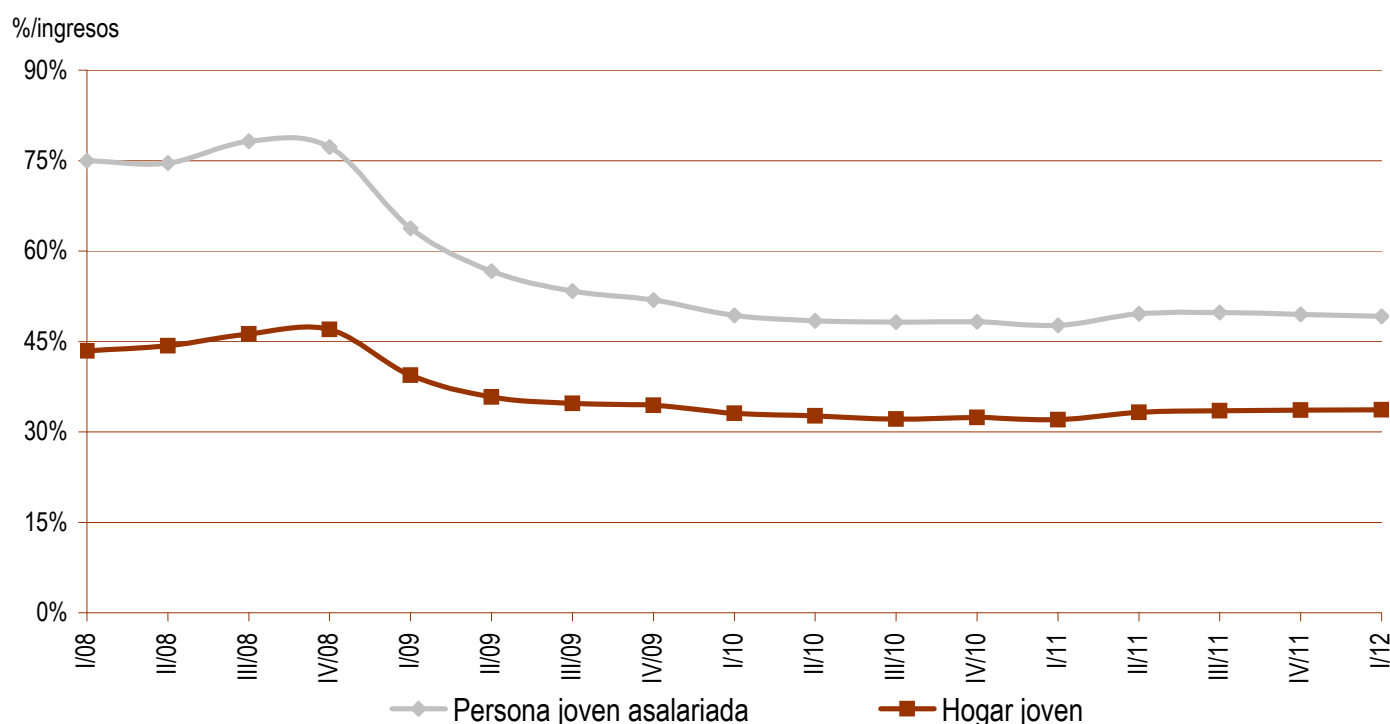
* Esta cifra no se publica o debe tomarse con precaución, porque puede estar afectada por grandes errores de muestreo.

Aragón (5/8)

Primer trimestre de 2012

Población joven y vivienda

	Total	18-24 años	25-29 años	30-34 años	Hombres	Mujeres
Acceso a la vivienda en propiedad						
Precio medio vivienda libre (euros)	145.500,00					
Variación interanual	-10,31%					
Precio vivienda libre nueva (euros)	-					
Variación interanual	-					
Precio vivienda libre segunda mano (euros)	-					
Variación interanual	-					
Precio medio vivienda protegida (euros)	116.810,00					
Precio máximo tolerable (Hogar joven)	129.673,57	84.655,78	121.623,25	137.239,44	131.645,11	126.774,72
Variación interanual	-14,68%					
Precio máximo tolerable (Asalariado/a)	88.786,48	67.640,02	89.698,94	98.751,60	95.839,34	79.677,91
Variación interanual	-13,00%					
Coste acceso propiedad (Hogar joven)*	33,7%	51,6%	35,9%	31,8%	33,2%	34,4%
Variación interanual	5,12%					
Coste acceso propiedad (Asalariado/a)*	49,2%	64,5%	48,7%	44,2%	45,5%	54,8%
Variación interanual	3,08%					
Coste acceso propiedad (Ingresos ordinarios)*	72,6%	174,7%	65,6%	51,5%	65,4%	82,1%
Variación interanual	2,26%					
Importe entrada inicial para la compra	43.650,00					
Nº veces ingresos anuales hogar joven	2,0	3,1	2,1	1,9	2,0	2,0
Variación interanual	-7,92%					
Nº veces salario anual persona joven	2,9	3,8	2,9	2,6	2,7	3,2
Variación interanual	-9,71%					

3.11. Evolución del coste de acceso al mercado de la vivienda en propiedad para un hogar joven y una persona joven asalariada*


* Coste de acceso a una vivienda en régimen de propiedad con el precio medio de mercado (consultar la nota metodológica).

Aragón (6/8)

Primer trimestre de 2012

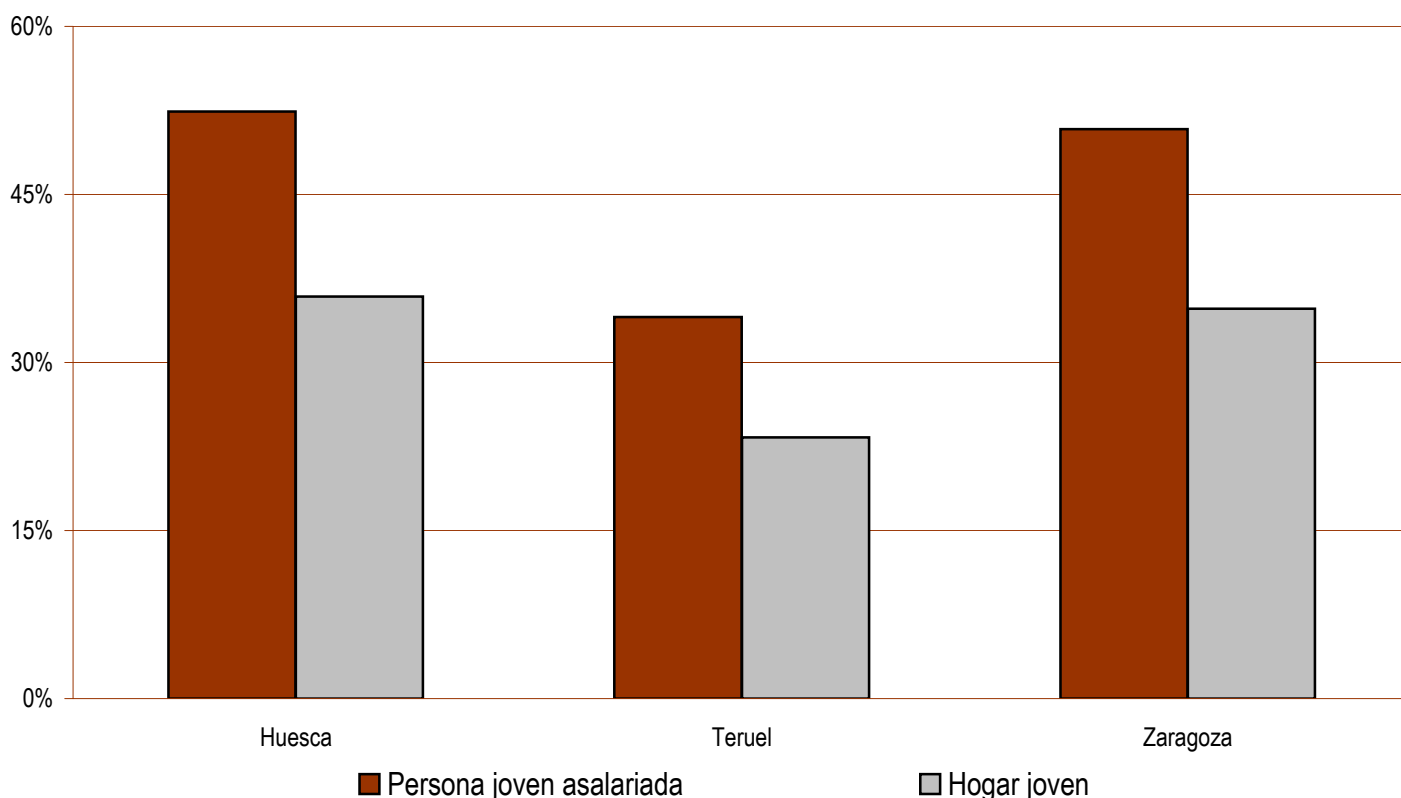
Población joven y vivienda

Coste de acceso al mercado de vivienda según provincias

	Huesca	Teruel	Zaragoza
Acceso a la vivienda en propiedad			
Precio medio vivienda libre (euros)	142.160,00	98.110,00	154.020,00
Variación interanual precio medio vivienda libre	-6,77%	-0,45%	-10,35%
Coste de acceso propiedad (Hogar joven)*	35,9%	23,3%	34,8%
Variación interanual	9,28%	16,69%	5,08%
Coste de acceso propiedad (Asalariado/a)*	52,4%	34,1%	50,8%
Variación interanual	7,16%	14,42%	3,04%

3.12. Coste de acceso al mercado de la vivienda en propiedad para un hogar joven y una persona joven asalariada según provincias*

%/ingresos



* Coste de acceso a una vivienda en régimen de propiedad con el precio medio de mercado (consultar la nota metodológica).

Aragón (7/8)

Primer trimestre de 2012

Población joven y vivienda

	Total	18-24 años	25-29 años	30-34 años	Hombres	Mujeres
Acceso a la vivienda en alquiler						
Renta media vivienda libre (euros/mes)	480,85					
Variación interanual	-					
Coste de acceso alquiler (Hogar joven)*	26,4%	40,4%	28,1%	24,9%	26,0%	27,0%
Variación interanual	-					
Coste de acceso alquiler (Asalariado/a)*	38,5%	50,5%	38,1%	34,6%	35,7%	42,9%
Variación interanual	-					
Coste de acceso alquiler (Ingresos ordinarios)*	56,9%	136,8%	51,4%	40,3%	51,2%	64,3%
Variación interanual	-					
Renta máxima tolerable (Hogar joven)	547,15	357,20	513,19	579,08	555,47	534,92
Variación interanual	2,60%					
Renta máxima tolerable (Asalariado/a)	374,63	285,40	378,48	416,68	404,39	336,20
Variación interanual	0,67%					

	Total	18-24 años	25-29 años	30-34 años	Hombres	Mujeres
Superficie máxima tolerable de compra⁽⁶⁾						
Hogar joven	89,1	58,2	83,6	94,3	90,5	87,1
Variación interanual	-4,87%					
Persona joven asalariada	61,0	46,5	61,6	67,9	65,9	54,8
Variación interanual	-2,99%					

	Total	18-24 años	25-29 años	30-34 años	Hombres	Mujeres
Superficie máxima tolerable de alquiler⁽⁷⁾						
Hogar joven	79,7	52,0	74,7	84,3	80,9	77,9
Variación interanual	-					
Persona joven asalariada	54,5	41,5	55,1	60,7	58,9	48,9
Variación interanual	-					

Notas

(6) Superficie máxima tolerable de compra: metros cuadrados construidos de una vivienda libre en propiedad cuya compra no supusiera más del 30% del salario medio de una persona joven o más del 30% de los ingresos medios de un hogar joven.

(7) Superficie máxima tolerable de alquiler: metros cuadrados construidos de una vivienda libre en alquiler cuya renta mensual no supusiera más del 30% del salario medio de una persona joven o más del 30% de los ingresos medios de un hogar joven.

* Coste de acceso a una vivienda en régimen de alquiler con la renta media de mercado (consultar la nota metodológica).

Aragón (8/8)

Primer trimestre de 2012

Población joven y vivienda

	Total	18-24 años	25-29 años	30-34 años	Hombres	Mujeres
Ingresos mínimos para adquirir una vivienda libre⁽⁸⁾						
Ingresos mínimos (euros anuales)	24.557,29					
Ingresos mínimos (euros mensuales)	2.046,44					
Variación interanual	2,39%					
Diferencia con ingresos medios hogar joven	12,20%	71,87%	19,63%	6,02%	10,52%	14,77%
Diferencia con salario medio persona joven	63,88%	115,11%	62,21%	47,34%	51,82%	82,61%

Provincia	Ingresos mínimos		Variación interanual	Diferencia con ingresos	
	Anuales	Mensuales		Hogar joven	Salario joven
Aragón	24.557,29	2.046,44	2,39%	12,20%	63,88%
Huesca	23.993,57	1.999,46	6,44%	19,60%	74,68%
Teruel	16.558,87	1.379,91	13,66%	-22,26%	13,54%
Zaragoza	25.995,28	2.166,27	2,35%	15,98%	69,39%

Política de vivienda

Ayudas específicas para personas jóvenes

Oficinas de Emancipación Joven en Huesca, Teruel y Zaragoza.

Ayudas específicas de la Comunidad para personas jóvenes:

- 1) Limitación de las ayudas estatales para el pago del alquiler y para la promoción de alojamientos protegidos a las personas jóvenes con ingresos familiares que no excedan de 1,5 veces el IPREM (Indicador Público de Renta de Efectos Múltiples).
- 2) Programas del Ayuntamiento de Zaragoza: convocatorias anuales de "subvenciones de alquiler de vivienda para jóvenes" e Hipoteca Zaragoza Joven para la compra de vivienda.

Más información en:

<http://www.svaragon.com/>

<http://www.viviendaragon.org>

http://www.zaragoza.es/ciudad/sectores/jovenes/ficha_Tramite?id=3508

<http://www.zaragozalquila.es/Publico/Index.aspx>

<http://www.zaragozavivienda.es/servicios-disponibles/>

Notas

(8) Ingresos mínimos para adquirir una vivienda libre: euros netos que debería ingresar una persona o un hogar para dedicar el 30% de su renta al pago de una hipoteca media para la adquisición de una vivienda libre (consultar la nota metodológica).

* No se publican los datos de las provincias de Huesca y Teruel puesto que no existen datos representativos sobre el precio de la vivienda libre.