

## Andalucía (1/9)

Primer trimestre de 2012

En comparación con el conjunto de España, el descenso de la autonomía residencial de la población joven en Andalucía a lo largo del último año ha sido especialmente acuciante (Gráfico 2.8). Pero no es tanto la existencia de un mayor grado de exclusión residencial, como la pésima situación laboral la que explica esta diferencia.

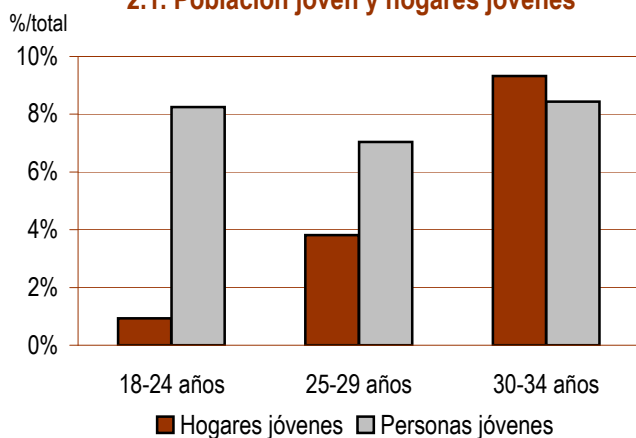
En este sentido, conviene subrayar que Andalucía es la cuarta comunidad autónoma con un menor porcentaje de personas jóvenes con empleo (Gráfico 0.4). Del 51,0% del primer trimestre de 2010, se ha pasado al actual 44,2%.

Además, no sólo los salarios que se perciben son sensiblemente inferiores a los de resto de personas jóvenes de España, sino que además su capacidad de ahorro es muy limitada. La media de ingresos ordinarios de un o una joven de Andalucía, incluyendo salarios, becas, subsidios por desempleo y otras prestaciones es de apenas 7.531,39 euros anuales, lo cual acentúa su dependencia familiar y lastra las expectativas de diseñar siquiera itinerarios de transición residencial propios.

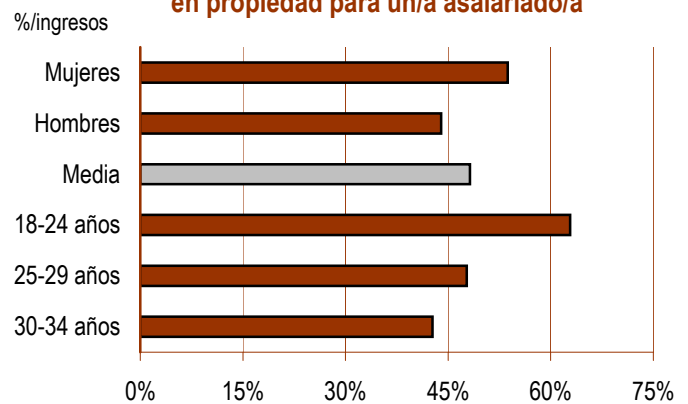
### Población joven

### Vivienda

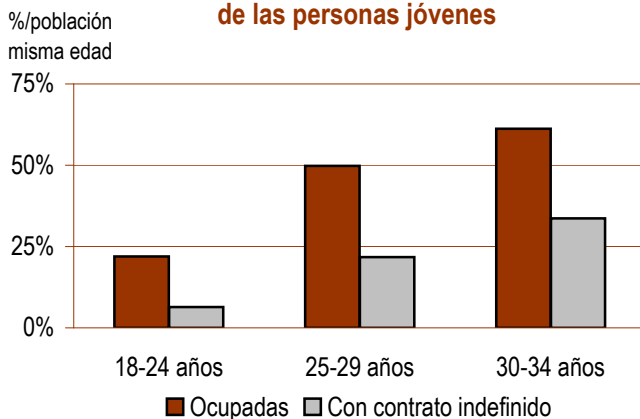
#### 2.1. Población joven y hogares jóvenes



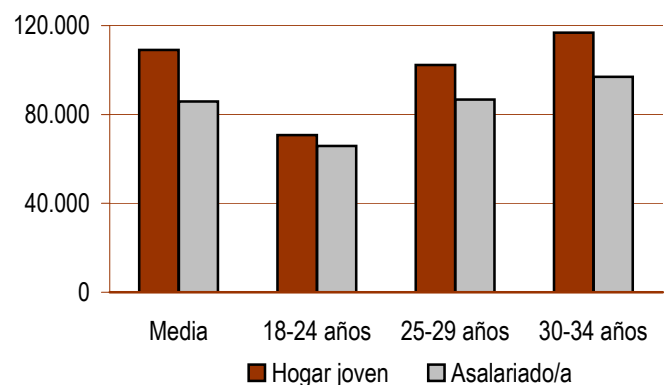
#### 2.2. Coste de acceso a la vivienda en propiedad para un/a asalariado/a



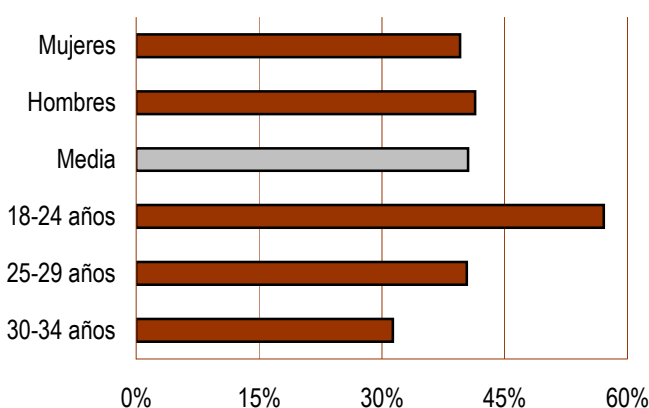
#### 2.3. Condiciones laborales de las personas jóvenes



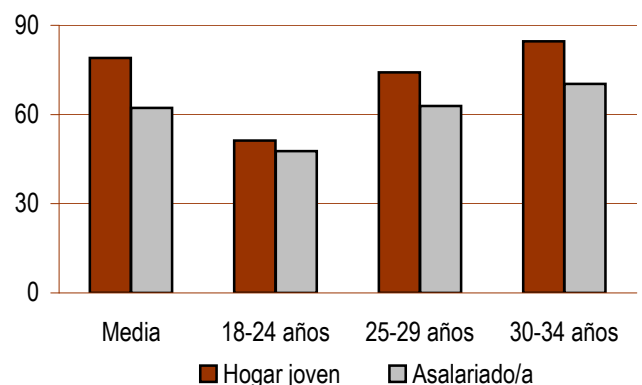
#### 2.4. Precio máximo tolerable de compra



#### 2.5. Tasa de paro



#### 2.6. Superficie máxima tolerable de compra



## Andalucía (2/9)

Primer trimestre de 2012

### Población joven

	Total	18-24 años	25-29 años	30-34 años	Hombres	Mujeres
<b>Población joven</b>						
Número de personas	1.960.539	681.587	581.836	697.116	999.548	960.991
%/total población	23,7%	8,3%	7,0%	8,4%	12,1%	11,6%
Variación interanual	-2,55%	-0,97%	-4,63%	-2,30%	-3,42%	-1,63%

### Hogares jóvenes

	Total	18-24 años	25-29 años	30-34 años	Hombres	Mujeres
<b>Hogares jóvenes</b>						
Número de hogares	418.001	27.759	113.279	276.963	243.654	174.347
%/total hogares	14,1%	0,9%	3,8%	9,3%	8,2%	5,9%
Tasa de principalidad <sup>(1)</sup>	21,3%	4,1%	19,5%	39,7%	24,4%	18,1%
Personas por hogar	2,43	2,19	2,43	2,45	2,31	2,60
Variación interanual número hogares	-8,01%	1,16%	-18,73%	-3,69%	-13,15%	0,27%

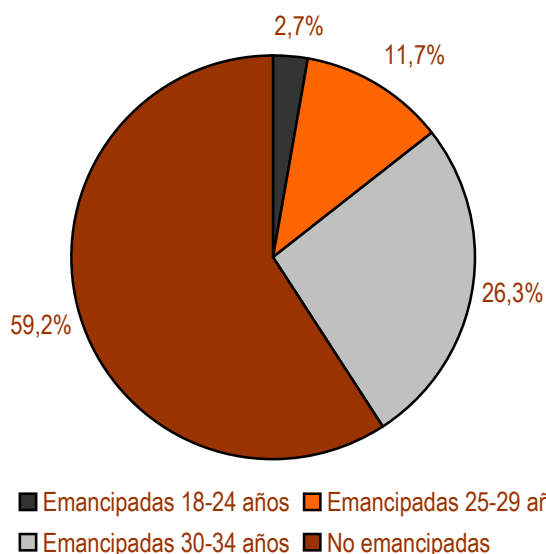
### Población joven emancipada

	Total	18-24 años	25-29 años	30-34 años	Hombres	Mujeres
<b>Población joven emancipada</b>						
Número de personas	799.068	53.791	229.869	515.408	352.533	446.535
%/total población joven	40,8%	2,7%	11,7%	26,3%	18,0%	22,8%
Tasa de emancipación <sup>(2)</sup>	40,8%	7,9%	39,5%	73,9%	35,3%	46,5%
Variación interanual población emancipada	-6,73%	-9,35%	-11,02%	-4,39%	-7,40%	-6,19%

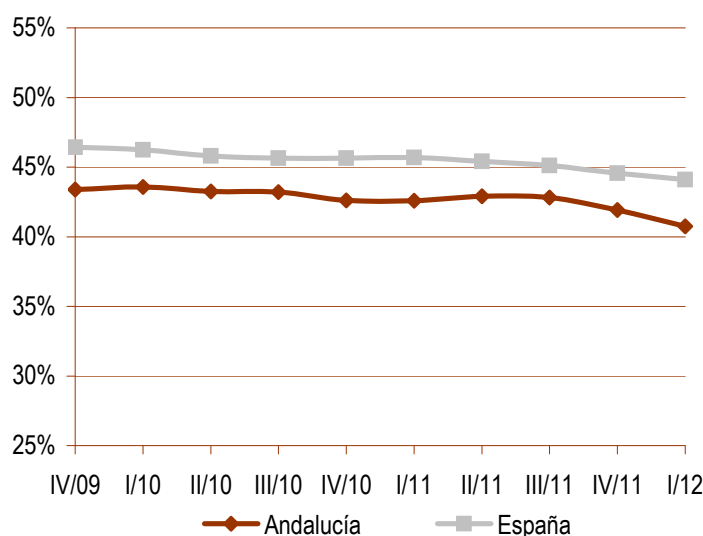
### Población joven inmigrante

Con menos de 5 años de residencia	56.713
%/total población joven	2,9%
Variación interanual	-44,26%

**2.7. Personas jóvenes emancipadas**  
%/total personas jóvenes



**2.8. Personas jóvenes emancipadas**  
Tasa de emancipación



### Notas

(1) **Tasa de principalidad:** porcentaje de personas que constan como "persona de referencia" de una vivienda sobre el total de su misma edad.

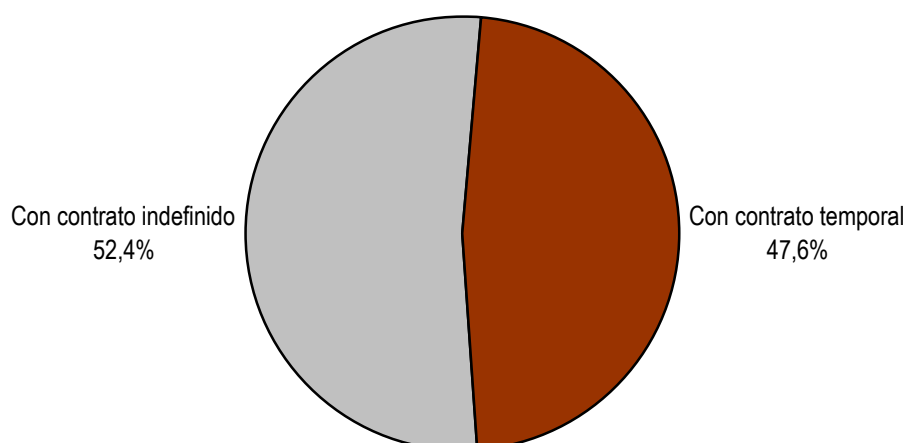
(2) **Tasa de emancipación:** porcentaje de personas que viven fuera del hogar de origen sobre el total de su misma edad.

**Andalucía (3/9)**

Primer trimestre de 2012

**Población joven y trabajo**

	Total	18-24 años	25-29 años	30-34 años	Hombres	Mujeres
<b>Condiciones laborales de la población joven</b>						
<b>Población activa</b>	1.456.238	348.196	486.031	622.011	775.099	681.139
%/total población joven	74,3%	17,8%	24,8%	31,7%	39,5%	34,7%
Tasa de actividad <sup>(3)</sup>	74,3%	51,1%	83,5%	89,2%	77,5%	70,9%
Variación interanual	-4,99%	-9,41%	-7,70%	0,04%	-5,87%	-3,96%
<b>Población ocupada</b>	865.987	149.354	289.701	426.932	454.369	411.618
%/total población joven	44,2%	7,6%	14,8%	21,8%	23,2%	21,0%
Tasa de empleo <sup>(4)</sup>	44,2%	21,9%	49,8%	61,2%	45,5%	42,8%
Variación interanual	-10,40%	-18,67%	-14,10%	-4,19%	-12,01%	-8,55%
<b>Población asalariada</b>	772.201	136.182	261.243	374.776	399.744	372.457
%/total población joven	39,4%	6,9%	13,3%	19,1%	20,4%	19,0%
%/total población de su misma edad	39,4%	20,0%	44,9%	53,8%	40,0%	38,8%
Variación interanual	-11,54%	-19,66%	-14,57%	-5,76%	-11,77%	-11,30%
<b>Con contrato indefinido</b>	404.460	43.407	126.660	234.393	208.157	196.303
%/total población joven	20,6%	2,2%	6,5%	12,0%	10,6%	10,0%
%/total asalariados/as misma edad	52,4%	31,9%	48,5%	62,5%	52,1%	52,7%
%/total población de su misma edad	20,6%	6,4%	21,8%	33,6%	20,8%	20,4%
Variación interanual	-12,33%	-15,55%	-19,61%	-7,14%	-10,72%	-13,98%
<b>Con contrato temporal</b>	367.741	92.775	134.583	140.383	191.587	176.154
%/total población joven	18,8%	4,7%	6,9%	7,2%	9,8%	9,0%
%/total asalariados/as misma edad	47,6%	68,1%	51,5%	37,5%	47,9%	47,3%
%/total población de su misma edad	18,8%	13,6%	23,1%	20,1%	19,2%	18,3%
Variación interanual	-10,66%	-21,44%	-9,21%	-3,37%	-12,88%	-8,11%
<b>Con contrato temporal de menos de un año</b>	278.954	72.083	98.670	108.201	142.895	136.059
%/total asalariados/as misma edad	36,1%	52,9%	37,8%	28,9%	35,7%	36,5%
%/total población de su misma edad	14,2%	10,6%	17,0%	15,5%	14,3%	14,2%
Variación interanual	-11,96%	-23,47%	-13,78%	-0,02%	-15,58%	-7,80%

**2.9. Población joven asalariada según el tipo de contrato**

**Notas**
**(3) Tasa de actividad:** porcentaje de población activa sobre el total de su misma edad.

**(4) Tasa de empleo:** porcentaje de población ocupada sobre el total de su misma edad.

**Andalucía (4/9)**

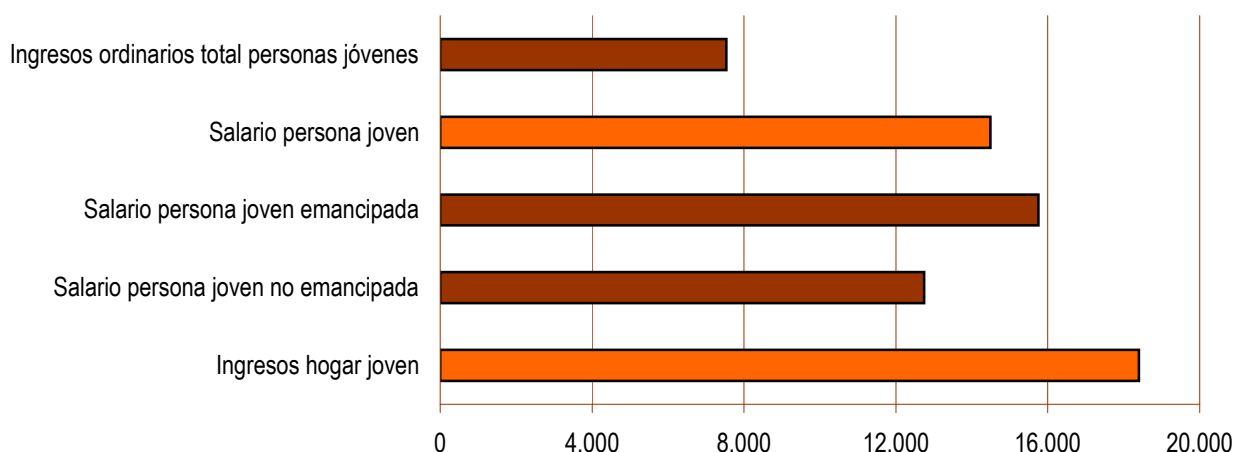
Primer trimestre de 2012

**Población joven y trabajo**

	Total	18-24 años	25-29 años	30-34 años	Hombres	Mujeres
<b>Condiciones laborales de la población joven</b>						
<b>Población joven en paro</b>	590.252	198.842	196.330	195.080	320.731	269.521
Tasa de paro <sup>(5)</sup>	40,5%	57,1%	40,4%	31,4%	41,4%	39,6%
Variación interanual	4,25%	-0,94%	3,70%	10,77%	4,45%	4,02%
<b>Población joven inactiva</b>	504.300	333.391	95.805	75.104	224.449	279.851
%/total población de su misma edad	25,7%	48,9%	16,5%	10,8%	22,5%	29,1%
Variación interanual	5,24%	9,70%	14,70%	-18,16%	6,12%	4,54%
<b>Población estudiante</b>	359.664	295.824	47.269	16.571	180.810	178.854
%/total población de su misma edad	18,3%	43,4%	8,1%	2,4%	18,1%	18,6%
Variación interanual	12,92%	13,88%	8,66%	8,63%	9,79%	16,26%
<b>Capacidad adquisitiva (euros netos anuales)</b>						
<b>Población joven sin ingresos ordinarios</b>	528.488					
%/total población de su misma edad	27,0%					
<b>Población joven sin salario</b>	1.094.552	532.233	292.135	270.184	545.180	549.372
%/total población de su misma edad	55,8%	78,1%	50,2%	38,8%	54,5%	57,2%
Variación interanual	4,71%	5,47%	7,07%	0,86%	5,13%	4,29%
<b>Hogares sin personas ocupadas</b>	101.215	8.205	27.018	65.991	58.499	42.716
%/total hogares de su misma edad	24,2%	29,6%	23,9%	23,8%	24,0%	24,5%
%/total hogares sin personas ocupadas	8,8%	0,7%	2,3%	5,7%	5,1%	3,7%
Variación interanual	5,17%	-5,74%	-16,77%	19,84%	0,31%	12,65%
<b>Ingresos ordinarios persona joven</b>	7.531,39	3.131,11	8.334,83	10.617,26	8.358,64	6.662,14
<b>Salario persona joven</b>	14.487,84	11.110,28	14.636,74	16.356,94	15.874,56	13.001,54
Variación interanual	0,98%					
<b>Persona joven emancipada</b>	15.749,08	11.363,44	15.098,32	16.751,20	17.678,88	13.864,72
<b>Persona joven no emancipada</b>	12.740,11	11.053,62	14.154,24	14.909,15	13.674,47	11.619,42
<b>Ingresos hogar joven</b>	18.402,75	11.933,70	17.260,28	19.707,25	18.682,54	17.991,36
Variación interanual	-4,39%					

**2.10. Capacidad adquisitiva de las personas jóvenes**

Euros netos anuales


**Notas**

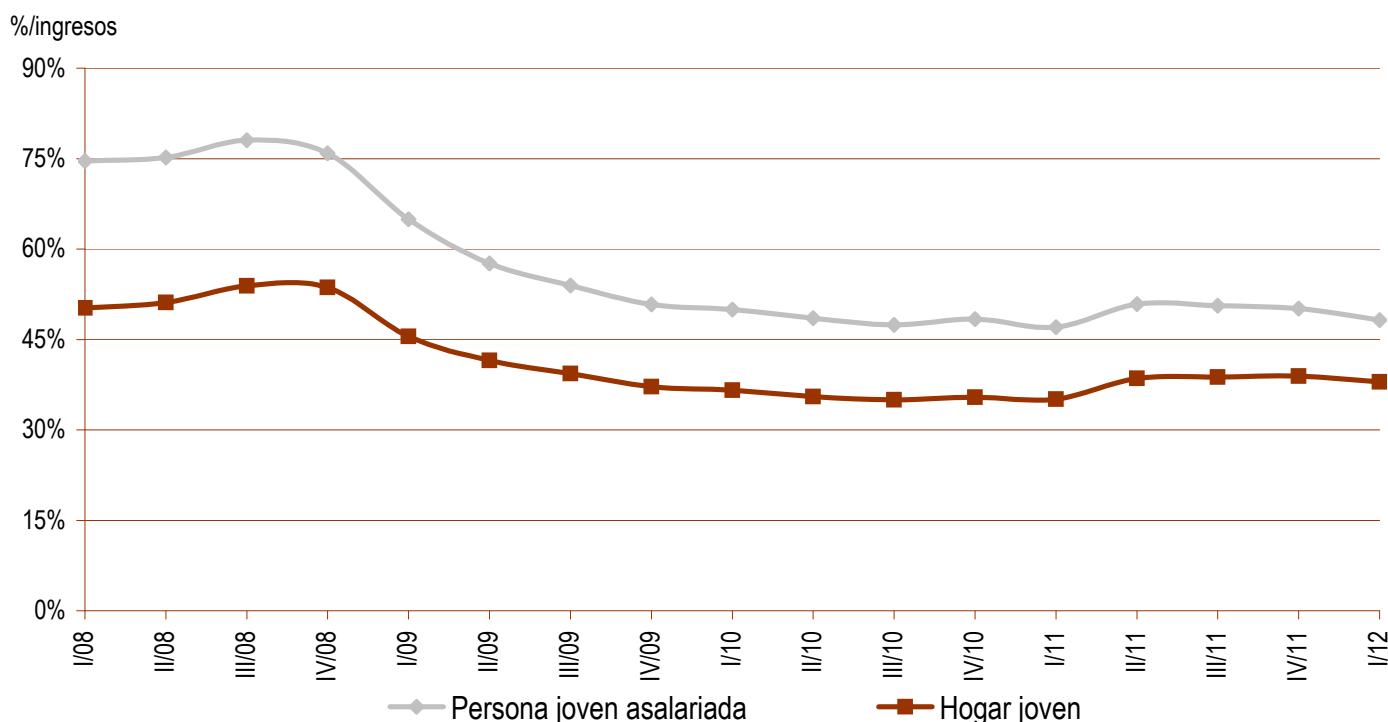
 (5) **Tasa de paro:** porcentaje de población en paro sobre el total de población activa de su misma edad.

**Andalucía (5/9)**

Primer trimestre de 2012

**Población joven y vivienda**

	Total	18-24 años	25-29 años	30-34 años	Hombres	Mujeres
<b>Acceso a la vivienda en propiedad</b>						
Precio medio vivienda libre (euros)	137.920,00					
Variación interanual	-9,42%					
Precio vivienda libre nueva (euros)	148.590,00					
Variación interanual	-9,75%					
Precio vivienda libre segunda mano (euros)	134.770,00					
Variación interanual	-7,65%					
Precio medio vivienda protegida (euros)	112.960,00					
Precio máximo tolerable (Hogar joven)	109.034,84	70.706,22	102.265,81	116.763,88	110.692,59	106.597,37
Variación interanual	-16,26%					
Precio máximo tolerable (Asalariado/a)	85.839,33	65.827,50	86.721,50	96.913,59	94.055,53	77.033,11
Variación interanual	-11,55%					
Coste acceso propiedad (Hogar joven)*	37,9%	58,5%	40,5%	35,4%	37,4%	38,8%
Variación interanual	8,16%					
Coste acceso propiedad (Asalariado/a)*	48,2%	62,9%	47,7%	42,7%	44,0%	53,7%
Variación interanual	2,41%					
Coste acceso propiedad (Ingresos ordinarios)*	92,7%	223,0%	83,8%	65,8%	83,5%	104,8%
Variación interanual	3,27%					
Importe entrada inicial para la compra	41.376,00					
Nº veces ingresos anuales hogar joven	2,2	3,5	2,4	2,1	2,2	2,3
Variación interanual	-5,26%					
Nº veces salario anual persona joven	2,9	3,7	2,8	2,5	2,6	3,2
Variación interanual	-10,30%					

**2.11. Evolución del coste de acceso al mercado de la vivienda en propiedad para un hogar joven y una persona joven asalariada\***


\* Coste de acceso a una vivienda en régimen de propiedad con el precio medio de mercado (consultar la nota metodológica).

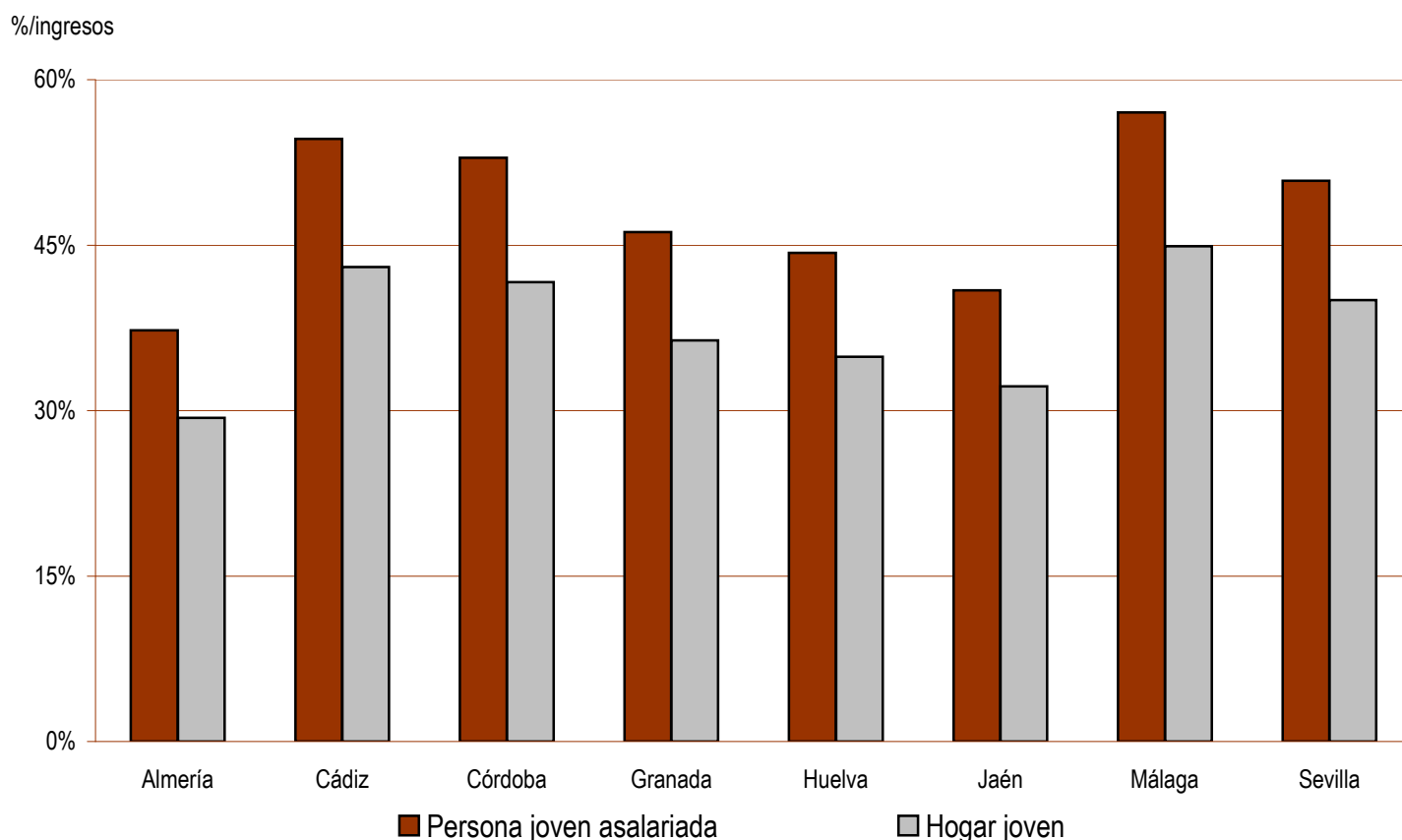
**Andalucía (6/9)**

Primer trimestre de 2012

**Población joven y vivienda**
**Coste de acceso al mercado de vivienda según provincias**

	Almería	Cádiz	Córdoba	Granada
<b>Acceso a la vivienda en propiedad</b>				
Precio medio vivienda libre (euros)	125.680,00	160.430,00	133.310,00	122.750,00
Variación interanual precio medio vivienda libre	-9,95%	-5,31%	1,02%	-5,39%
Coste de acceso propiedad (Hogar joven)*	29,4%	43,0%	41,7%	36,4%
Variación interanual	7,54%	13,07%	20,62%	12,98%
Coste de acceso propiedad (Asalariado/a)*	37,3%	54,6%	52,9%	46,2%
Variación interanual	1,82%	7,06%	14,21%	6,97%

	Huelva	Jaén	Málaga	Sevilla
<b>Acceso a la vivienda en propiedad</b>				
Precio medio vivienda libre (euros)	135.350,00	96.660,00	168.740,00	149.050,00
Variación interanual precio medio vivienda libre	-6,93%	-7,28%	-7,62%	-7,20%
Coste de acceso propiedad (Hogar joven)*	34,9%	32,2%	44,9%	40,0%
Variación interanual	11,13%	10,72%	10,32%	10,81%
Coste de acceso propiedad (Asalariado/a)*	44,3%	40,9%	57,0%	50,8%
Variación interanual	5,22%	4,83%	4,45%	4,92%

**2.12. Coste de acceso al mercado de la vivienda en propiedad para un hogar joven y una persona joven asalariada según provincias\***


\* Coste de acceso a una vivienda en régimen de propiedad con el precio medio de mercado (consultar la nota metodológica).

**Andalucía (7/9)**

Primer trimestre de 2012

**Población joven y vivienda**

	Total	18-24 años	25-29 años	30-34 años	Hombres	Mujeres
<b>Acceso a la vivienda en alquiler</b>						
Renta media vivienda libre (euros/mes)	466,36					
Variación interanual	-					
Coste de acceso alquiler (Hogar joven)*	30,4%	46,9%	32,4%	28,4%	30,0%	31,1%
Variación interanual	-					
Coste de acceso alquiler (Asalariado/a)*	38,6%	50,4%	38,2%	34,2%	35,3%	43,0%
Variación interanual	-					
Coste de acceso alquiler (Ingresos ordinarios)*	74,3%	178,7%	67,1%	52,7%	67,0%	84,0%
Variación interanual	-					
Renta máxima tolerable (Hogar joven)	460,07	298,34	431,51	492,68	467,06	449,78
Variación interanual	4,39%					
Renta máxima tolerable (Asalariado/a)	362,20	277,76	365,92	408,92	396,86	325,04
Variación interanual	-0,98%					

	Total	18-24 años	25-29 años	30-34 años	Hombres	Mujeres
<b>Superficie máxima tolerable de compra<sup>(6)</sup></b>						
Hogar joven	79,1	51,3	74,1	84,7	80,3	77,3
Variación interanual	-7,54%					
Persona joven asalariada	62,2	47,7	62,9	70,3	68,2	55,9
Variación interanual	-2,35%					

	Total	18-24 años	25-29 años	30-34 años	Hombres	Mujeres
<b>Superficie máxima tolerable de alquiler<sup>(7)</sup></b>						
Hogar joven	69,1	44,8	64,8	74,0	70,1	67,5
Variación interanual	-					
Persona joven asalariada	54,4	41,7	54,9	61,4	59,6	48,8
Variación interanual	-					

**Notas**

**(6) Superficie máxima tolerable de compra:** metros cuadrados construidos de una vivienda libre en propiedad cuya compra no supusiera más del 30% del salario medio de una persona joven o más del 30% de los ingresos medios de un hogar joven.

**(7) Superficie máxima tolerable de alquiler:** metros cuadrados construidos de una vivienda libre en alquiler cuya renta mensual no supusiera más del 30% del salario medio de una persona joven o más del 30% de los ingresos medios de un hogar joven.

\* Coste de acceso a una vivienda en régimen de alquiler con la renta media de mercado (consultar la nota metodológica).

## Andalucía (8/9)

Primer trimestre de 2012

### Población joven y vivienda

	Total	18-24 años	25-29 años	30-34 años	Hombres	Mujeres
<b>Ingresos mínimos para adquirir una vivienda libre<sup>(8)</sup></b>						
Ingresos mínimos (euros anuales)	23.277,95					
Ingresos mínimos (euros mensuales)	1.939,83					
Variación interanual	3,41%					
Diferencia con ingresos medios hogar joven	26,49%	95,06%	34,86%	18,12%	24,60%	29,38%
Diferencia con salario medio persona joven	60,67%	109,52%	59,04%	42,31%	46,64%	79,04%

Provincia	Ingresos mínimos		Variación interanual	Diferencia con ingresos	
	Anuales	Mensuales		Hogar joven	Salario joven
<b>Andalucía</b>	<b>23.277,95</b>	<b>1.939,83</b>	<b>3,41%</b>	<b>26,49%</b>	<b>60,67%</b>
Almería	21.212,10	1.767,67	2,81%	-2,15%	24,29%
Cádiz	27.077,16	2.256,43	8,11%	43,40%	82,15%
Córdoba	22.499,88	1.874,99	15,33%	38,84%	76,36%
Granada	20.717,58	1.726,46	8,02%	21,22%	53,97%
Huelva	22.844,19	1.903,68	6,25%	16,29%	47,71%
Jaén	16.314,14	1.359,51	5,86%	7,36%	36,37%
Málaga	28.479,71	2.373,31	5,47%	49,68%	90,13%
Sevilla	25.156,45	2.096,37	5,94%	33,43%	69,49%

### Notas

(8) **Ingresos mínimos para adquirir una vivienda libre:** euros netos que debería ingresar una persona o un hogar para dedicar el 30% de su renta al pago de una hipoteca media para la adquisición de una vivienda libre (consultar la nota metodológica).



## Andalucía (9/9)

Primer trimestre de 2012

### Política de vivienda

---

#### Ayudas específicas para personas jóvenes

---

##### Ayudas específicas de la Comunidad para personas jóvenes:

- 1) Subvención de 1.200,00 € para hacer frente a los gastos inherentes a la adquisición de la vivienda protegida, nueva y usada.
- 2) Vivienda protegida en Alquiler con Opción a Compra para Jóvenes.
- 3) Reserva del 70% para personas jóvenes en las promociones de viviendas protegidas en régimen especial (salvo que los planes municipales de vivienda prevean un porcentaje distinto).
- 4) Programa de alojamientos protegidos para personas universitarias.
- 5) Subvención, compatible con la del Estado, de hasta 9.000,00 € para la adquisición de Viviendas Protegidas Joven en Venta.
- 6) Subvención del 3% del precio de adquisición de la vivienda y anejos vinculados que figuren en la escritura, con destino a contribuir al abono del Impuesto sobre el Valor Añadido que grava la transmisión, para las personas jóvenes adquirentes de Viviendas Protegidas Joven en Venta.
- 7) Reservas mínimas para Viviendas Protegidas en Alquiler para Jóvenes con Opción de Compra en los terrenos con destino a vivienda protegida.
- 8) Posibilidad de establecer cupos de viviendas destinados a personas jóvenes en las diferentes promociones de vivienda protegida.
- 9) Limitación de la subvención prevista en el Plan Estatal para las personas inquilinas de entre 30 y 35 años.
- 10) Cuantía adicional, con un límite máximo de 2.000,00 €, en el importe del préstamo para la adquisición de viviendas libres con licencia de primera ocupación, en el marco del convenio de colaboración entre la Junta de Andalucía, la Confederación de Empresarios de Andalucía y las Entidades Financieras.

##### Más información en:

<http://www.avandalucia.com>

<http://www.emvisesa.org>

<http://www.juntadeandalucia.es/obraspublicasyvivienda/portal-web/web/areas/vivienda>

---