

## País Vasco (1/8)

Primer trimestre de 2012

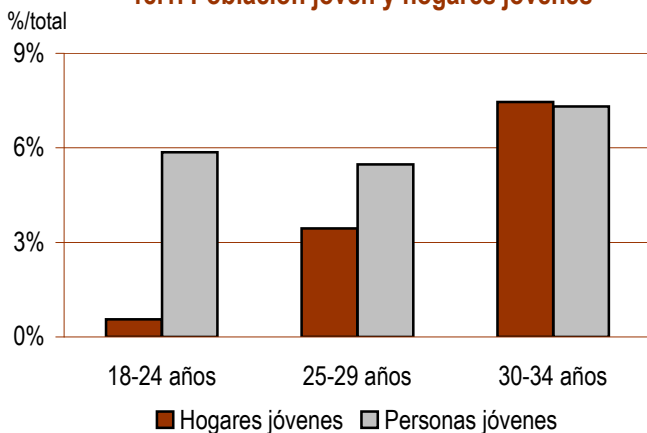
Dentro del contexto general de recesión económica y destrucción de puestos de trabajo, la situación laboral de los y las jóvenes el País Vasco es de las menos vulnerables, ya que ostentan la mayor tasa de empleo (Gráfico 0.4) y perciben los mayores sueldos (Gráfico 0.8) de toda la población joven de España. Aún así, el mercado de la vivienda impone unas duras limitaciones a las posibilidades de las personas jóvenes del País Vasco para llevar adelante sus itinerarios de transición residencial. No sólo porque el precio de las viviendas libres, en venta y alquiler, supera ampliamente los límites máximos que podrían asumir, sino porque la coyuntura del último año ha sido especialmente desfavorable. Tanto para una persona joven asalariada como para un hogar joven, el coste de acceso al mercado de la vivienda en propiedad ha crecido más de un 10% anual, situándose en el 70,9% del salario neto y el 47,3% de la renta disponible de un hogar, respectivamente.

El mercado de alquiler tampoco ofrece muchas alternativas, en la medida que la renta media se halla por encima de los 800 euros mensuales, la más abultada de España.

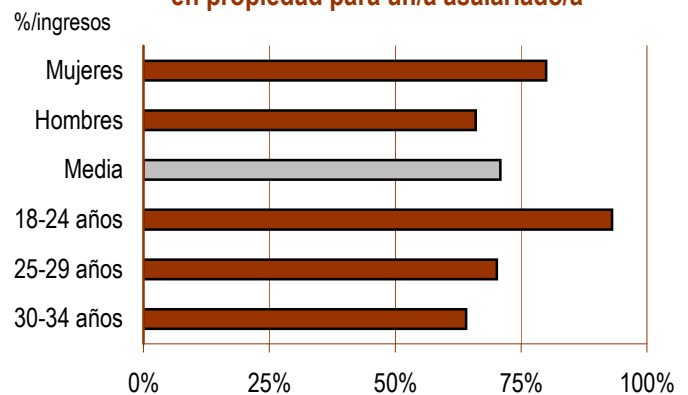
### Población joven

### Vivienda

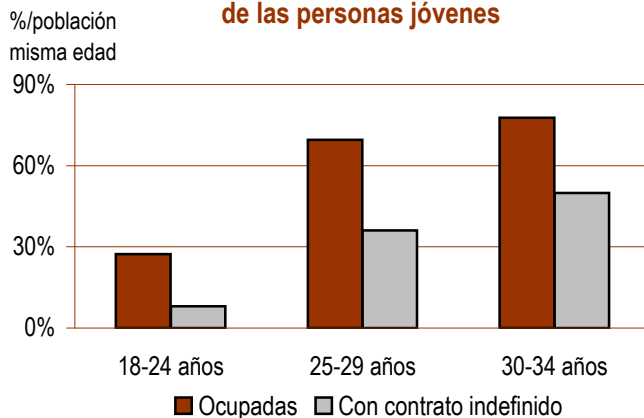
#### 18.1. Población joven y hogares jóvenes



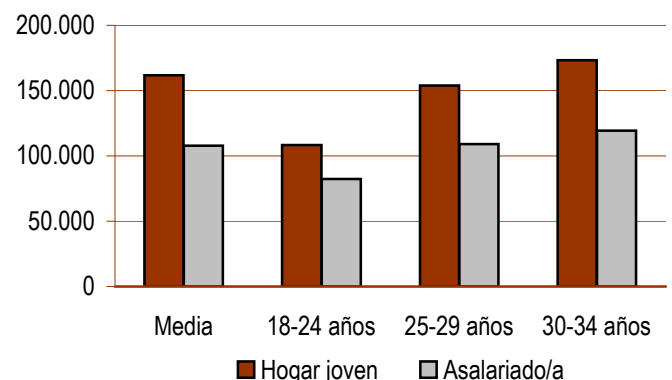
#### 18.2. Coste de acceso a la vivienda en propiedad para un/a asalariado/a



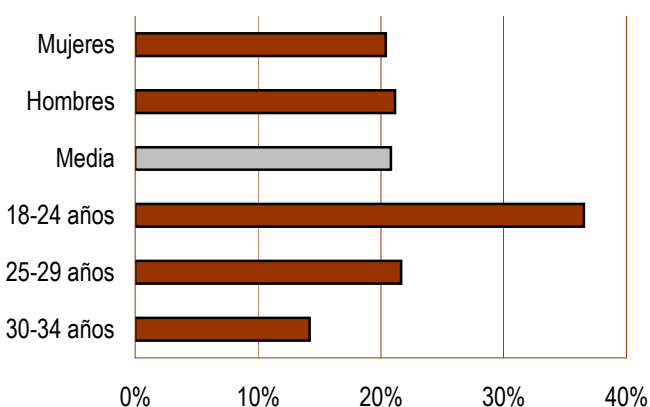
#### 18.3. Condiciones laborales de las personas jóvenes



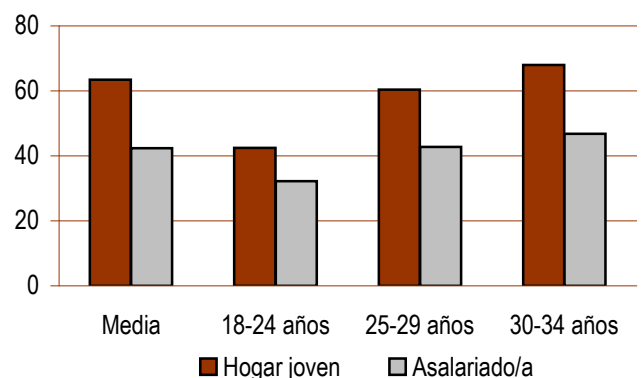
#### 18.4. Precio máximo tolerable de compra Euros



#### 18.5. Tasa de paro



#### 18.6. Superficie máxima tolerable de compra



## País Vasco (2/8)

Primer trimestre de 2012

### Población joven

	Total	18-24 años	25-29 años	30-34 años	Hombres	Mujeres
<b>Población joven</b>						
Número de personas	393.463	123.664	115.503	154.296	197.069	196.394
%/total población	18,7%	5,9%	5,5%	7,3%	9,3%	9,3%
Variación interanual	-6,61%	-5,52%	-7,61%	-6,72%	-7,07%	-6,14%

### Hogares jóvenes

	Total	18-24 años	25-29 años	30-34 años	Hombres	Mujeres
<b>Hogares jóvenes</b>						
Número de hogares	99.024	4.830 *	29.731	64.463	50.512	48.512
%/total hogares	11,5%	0,6% *	3,4%	7,5%	5,8%	5,6%
Tasa de principalidad <sup>(1)</sup>	25,2%	3,9% *	25,7%	41,8%	25,6%	24,7%
Personas por hogar	2,12	2,09 *	2,01	2,18	2,08	2,17
Variación interanual número hogares	-11,06%	-15,47% *	-20,46%	-5,54%	-5,90%	-15,86%

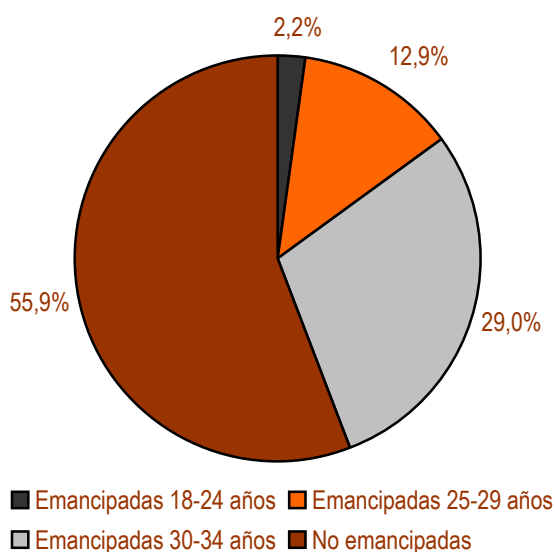
### Población joven emancipada

	Total	18-24 años	25-29 años	30-34 años	Hombres	Mujeres
<b>Población joven emancipada</b>						
Número de personas	173.345	8.678	50.592	114.075	77.413	95.932
%/total población joven	44,1%	2,2%	12,9%	29,0%	19,7%	24,4%
Tasa de emancipación <sup>(2)</sup>	44,1%	7,0%	43,8%	73,9%	39,3%	48,8%
Variación interanual población emancipada	-11,34%	-26,95%	-18,93%	-5,90%	-8,61%	-13,43%

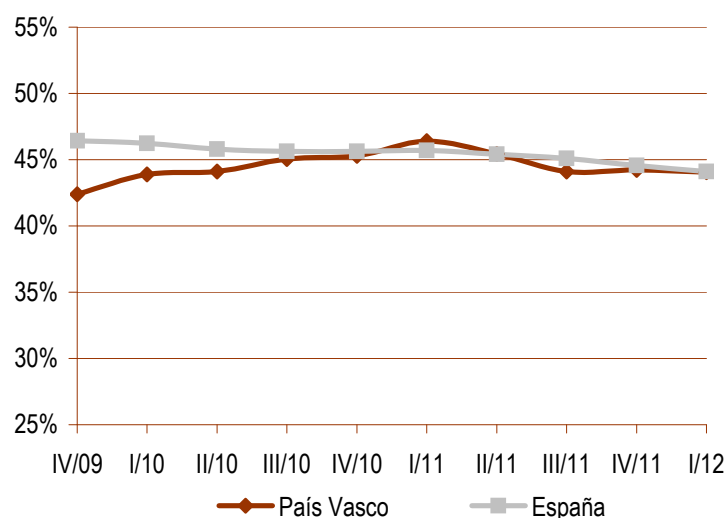
### Población joven inmigrante

Con menos de 5 años de residencia	13.915
%/total población joven	3,5%
Variación interanual	-41,86%

**18.7. Personas jóvenes emancipadas**  
%/total personas jóvenes



**18.8. Personas jóvenes emancipadas**  
Tasa de emancipación



### Notas

(1) **Tasa de principalidad:** porcentaje de personas que constan como "persona de referencia" de una vivienda sobre el total de su misma edad.

(2) **Tasa de emancipación:** porcentaje de personas que viven fuera del hogar de origen sobre el total de su misma edad.

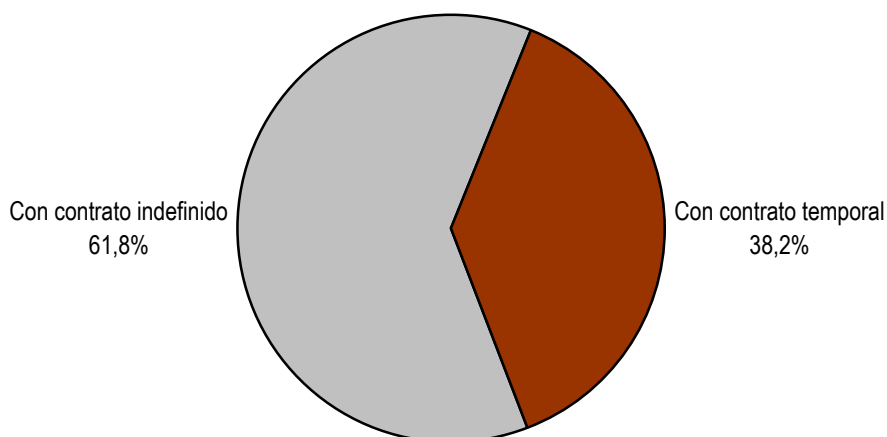
\* Esta cifra no se publica o debe tomarse con precaución, porque puede estar afectada por grandes errores de muestreo.

**País Vasco (3/8)**

Primer trimestre de 2012

**Población joven y trabajo**

	Total	18-24 años	25-29 años	30-34 años	Hombres	Mujeres
<b>Condiciones laborales de la población joven</b>						
<b>Población activa</b>	295.473	53.217	102.478	139.778	156.890	138.583
%/total población joven	75,1%	13,5%	26,0%	35,5%	39,9%	35,2%
Tasa de actividad <sup>(3)</sup>	75,1%	43,0%	88,7%	90,6%	79,6%	70,6%
Variación interanual	-7,07%	-9,74%	-4,83%	-7,62%	-4,63%	-9,68%
<b>Población ocupada</b>	233.983	33.775	80.294	119.914	123.677	110.306
%/total población joven	59,5%	8,6%	20,4%	30,5%	31,4%	28,0%
Tasa de empleo <sup>(4)</sup>	59,5%	27,3%	69,5%	77,7%	62,8%	56,2%
Variación interanual	-10,40%	-18,19%	-10,06%	-8,17%	-7,99%	-12,95%
<b>Población asalariada</b>	207.945	31.120	73.160	103.665	104.119	103.826
%/total población joven	52,8%	7,9%	18,6%	26,3%	26,5%	26,4%
%/total población de su misma edad	52,8%	25,2%	63,3%	67,2%	52,8%	52,9%
Variación interanual	-12,34%	-20,09%	-12,87%	-9,30%	-14,46%	-10,11%
<b>Con contrato indefinido</b>	128.586	9.929	41.642	77.015	67.616	60.970
%/total población joven	32,7%	2,5%	10,6%	19,6%	17,2%	15,5%
%/total asalariados/as misma edad	61,8%	31,9%	56,9%	74,3%	64,9%	58,7%
%/total población de su misma edad	32,7%	8,0%	36,1%	49,9%	34,3%	31,0%
Variación interanual	-12,07%	-36,64%	-10,34%	-8,44%	-14,19%	-9,59%
<b>Con contrato temporal</b>	79.359	21.191	31.518	26.650	36.503	42.856
%/total población joven	20,2%	5,4%	8,0%	6,8%	9,3%	10,9%
%/total asalariados/as misma edad	38,2%	68,1%	43,1%	25,7%	35,1%	41,3%
%/total población de su misma edad	20,2%	17,1%	27,3%	17,3%	18,5%	21,8%
Variación interanual	-12,77%	-8,95%	-16,01%	-11,69%	-14,94%	-10,83%
<b>Con contrato temporal de menos de un año</b>	50.183	14.970	18.661	16.552	21.719	28.464
%/total asalariados/as misma edad	24,1%	48,1%	25,5%	16,0%	20,9%	27,4%
%/total población de su misma edad	12,8%	12,1%	16,2%	10,7%	11,0%	14,5%
Variación interanual	-19,82%	-10,11%	-21,19%	-25,62%	-21,26%	-18,68%

**18.9. Población joven asalariada según el tipo de contrato**

**Notas**

(3) **Tasa de actividad:** porcentaje de población activa sobre el total de su misma edad.

(4) **Tasa de empleo:** porcentaje de población ocupada sobre el total de su misma edad.

**País Vasco (4/8)**

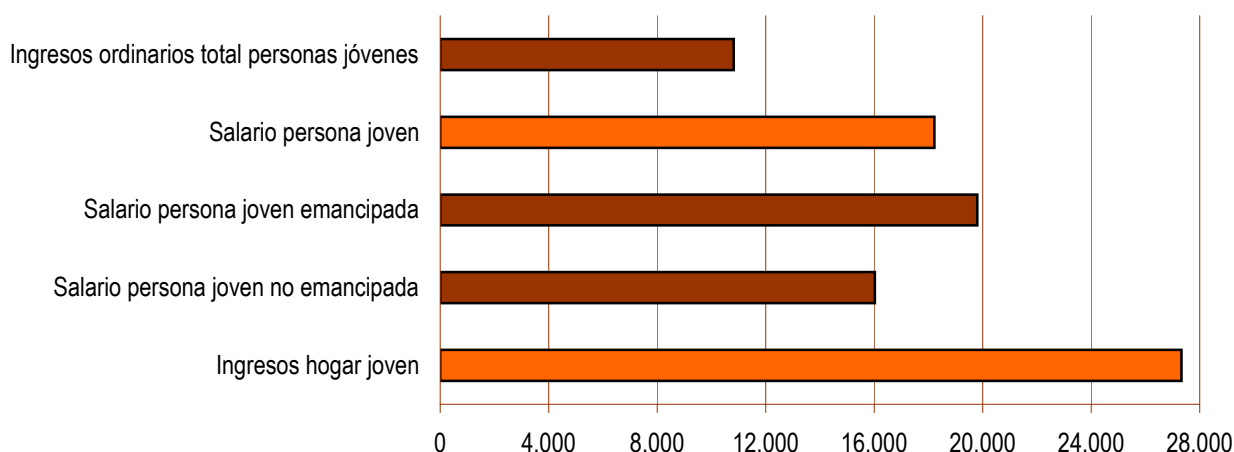
Primer trimestre de 2012

**Población joven y trabajo**

	Total	18-24 años	25-29 años	30-34 años	Hombres	Mujeres
<b>Condiciones laborales de la población joven</b>						
<b>Población joven en paro</b>	61.490	19.441	22.184	19.865	33.213	28.277
Tasa de paro <sup>(5)</sup>	20,8%	36,5%	21,6%	14,2%	21,2%	20,4%
Variación interanual	8,25%	9,99%	20,55%	-4,16%	10,42%	5,81%
<b>Población joven inactiva</b>	97.991	70.448	13.025	14.518	40.179	57.812
%/total población de su misma edad	24,9%	57,0%	11,3%	9,4%	20,4%	29,4%
Variación interanual	-5,19%	-2,05%	-24,86%	2,97%	-15,51%	3,60%
<b>Población estudiante</b>	77.098	65.344	6.949	4.805 *	35.034	42.064
%/total población de su misma edad	19,6%	52,8%	6,0%	3,1% *	17,8%	21,4%
Variación interanual	-6,80%	-2,60%	-43,27%	41,74% *	-13,62%	-0,25%
<b>Capacidad adquisitiva (euros netos anuales)</b>						
<b>Población joven sin ingresos ordinarios</b>	94.971					
%/total población de su misma edad	24,1%					
<b>Población joven sin salario</b>	159.481	89.889	35.209	34.383	73.392	86.089
%/total población de su misma edad	40,5%	72,7%	30,5%	22,3%	37,2%	43,8%
Variación interanual	-0,43%	0,32%	-1,48%	-1,27%	-5,47%	4,31%
<b>Hogares sin personas ocupadas</b>	12.945	- *	4.376 *	6.751	6.451	6.493
%/total hogares de su misma edad	13,1%	- *	14,7% *	10,5%	12,8%	13,4%
%/total hogares sin personas ocupadas	4,5%	- *	1,5% *	2,3%	2,2%	2,2%
Variación interanual	14,18%	- *	-27,24% *	60,81%	-5,98%	45,06%
<b>Ingresos ordinarios persona joven</b>	10.816,83	4.497,00	11.970,75	15.248,85	12.004,94	9.568,37
<b>Salario persona joven</b>	18.218,90	13.879,82	18.406,13	20.161,87	19.567,28	16.147,06
Variación interanual	0,47%					
<b>Persona joven emancipada</b>	19.804,94	14.196,09	18.986,59	20.647,84	21.791,32	17.219,08
<b>Persona joven no emancipada</b>	16.021,07	13.809,04	17.799,39	18.377,29	16.855,41	14.430,56
<b>Ingresos hogar joven</b>	27.322,04	18.276,68	25.994,62	29.258,79	27.737,44	27.095,64
Variación interanual	-2,02%					

**18.10. Capacidad adquisitiva de las personas jóvenes**

Euros netos anuales


**Notas**

(5) **Tasa de paro:** porcentaje de población en paro sobre el total de población activa de su misma edad.

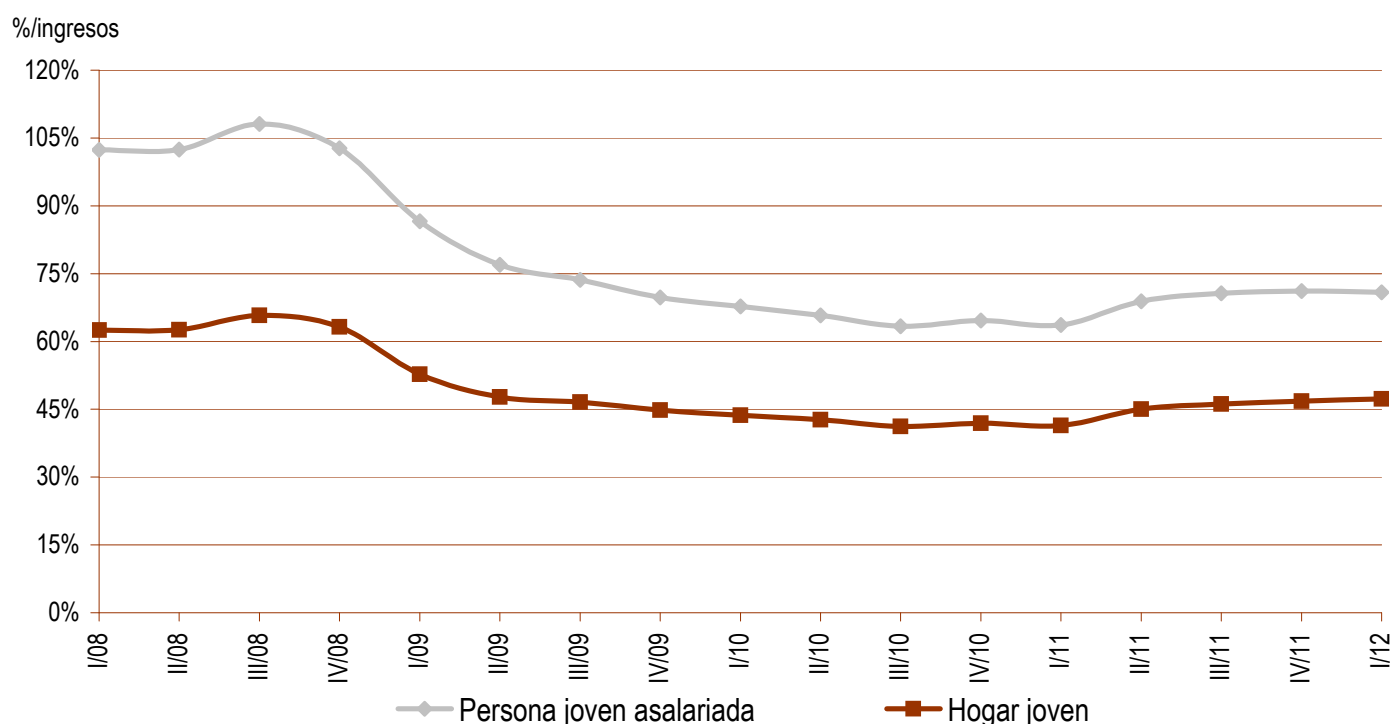
\* Esta cifra no se publica o debe tomarse con precaución, porque puede estar afectada por grandes errores de muestreo.

**País Vasco (5/8)**

Primer trimestre de 2012

**Población joven y vivienda**

	Total	18-24 años	25-29 años	30-34 años	Hombres	Mujeres
<b>Acceso a la vivienda en propiedad</b>						
Precio medio vivienda libre (euros)	255.070,00					
Variación interanual	-2,03%					
Precio vivienda libre nueva (euros)	258.510,00					
Variación interanual	-5,50%					
Precio vivienda libre segunda mano (euros)	252.130,00					
Variación interanual	-1,16%					
Precio medio vivienda protegida (euros)	120.450,00					
Precio máximo tolerable (Hogar joven)	161.880,91	108.287,86	154.016,04	173.355,99	164.342,12	160.539,54
Variación interanual	-14,18%					
Precio máximo tolerable (Asalariado/a)	107.945,53	82.236,82	109.054,88	119.457,51	115.934,61	95.670,08
Variación interanual	-12,00%					
Coste acceso propiedad (Hogar joven)*	47,3%	70,7%	49,7%	44,1%	46,6%	47,7%
Variación interanual	14,16%					
Coste acceso propiedad (Asalariado/a)*	70,9%	93,0%	70,2%	64,1%	66,0%	80,0%
Variación interanual	11,33%					
Coste acceso propiedad (Ingresos ordinarios)*	119,4%	287,2%	107,9%	84,7%	107,6%	135,0%
Variación interanual	11,71%					
Importe entrada inicial para la compra	76.521,00					
Nº veces ingresos anuales hogar joven	2,8	4,2	2,9	2,6	2,8	2,8
Variación interanual	-0,01%					
Nº veces salario anual persona joven	4,2	5,5	4,2	3,8	3,9	4,7
Variación interanual	-2,49%					

**18.11. Evolución del coste de acceso al mercado de la vivienda en propiedad para un hogar joven y una persona joven asalariada\***


\* Coste de acceso a una vivienda en régimen de propiedad con el precio medio de mercado (consultar la nota metodológica).

**País Vasco (6/8)**

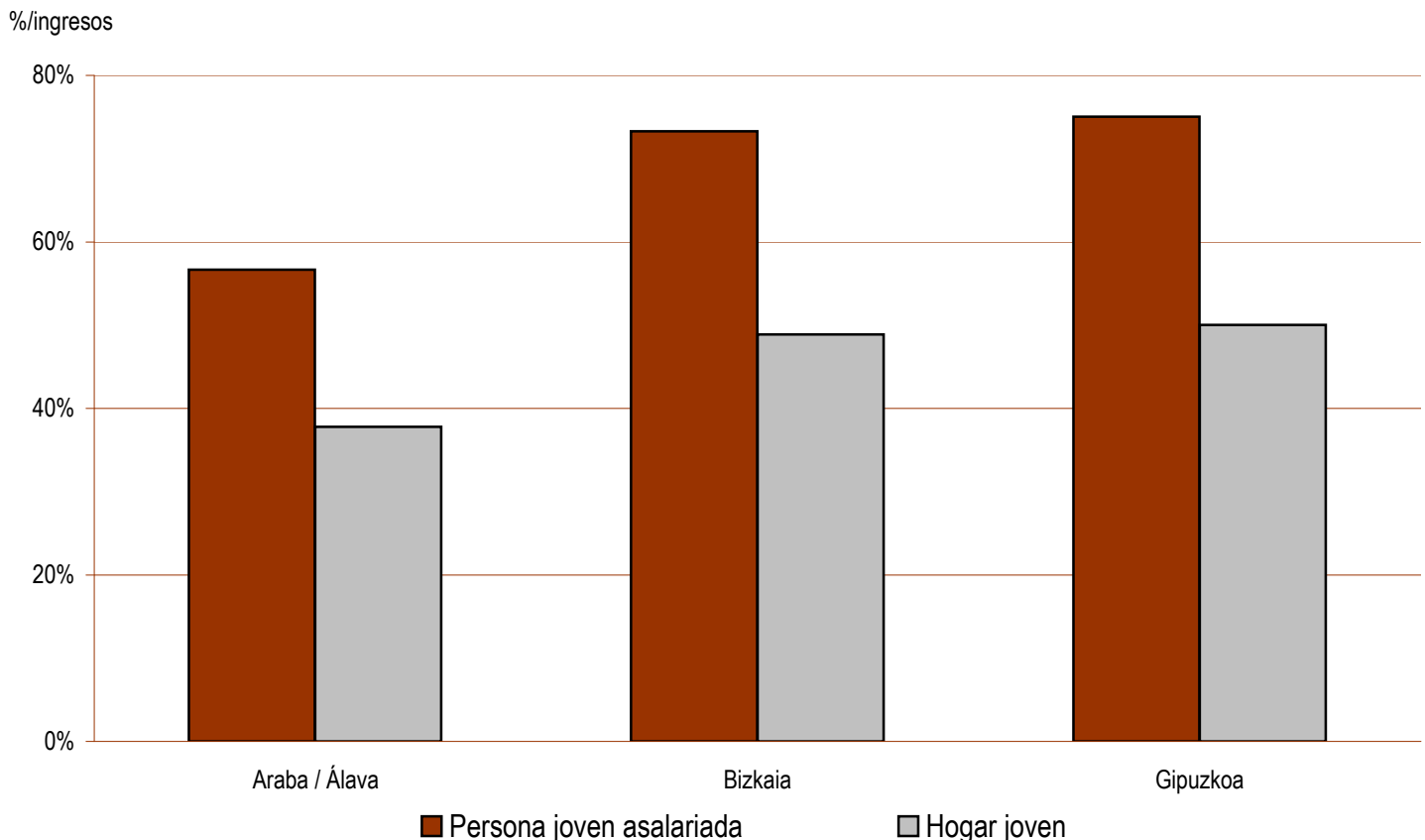
Primer trimestre de 2012

**Población joven y vivienda**

**Coste de acceso al mercado de vivienda según provincias**

	Araba / Álava	Bizkaia	Gipuzkoa
<b>Acceso a la vivienda en propiedad</b>			
Precio medio vivienda libre (euros)	226.500,00	251.480,00	277.570,00
Variación interanual precio medio vivienda libre	7,01%	-2,88%	-1,90%
Coste de acceso propiedad (Hogar joven)*	37,8%	48,9%	50,0%
Variación interanual	24,68%	13,16%	14,31%
Coste de acceso propiedad (Asalariado/a)*	56,7%	73,3%	75,1%
Variación interanual	21,60%	10,36%	11,48%

**18.12. Coste de acceso al mercado de la vivienda en propiedad para un hogar joven y una persona joven asalariada según provincias\***



\* Coste de acceso a una vivienda en régimen de propiedad con el precio medio de mercado (consultar la nota metodológica).

**País Vasco (7/8)**

Primer trimestre de 2012

**Población joven y vivienda**

	Total	18-24 años	25-29 años	30-34 años	Hombres	Mujeres
<b>Acceso a la vivienda en alquiler</b>						
Renta media vivienda libre (euros/mes)	808,48					
Variación interanual	-					
Coste de acceso alquiler (Hogar joven)*	35,5%	53,1%	37,3%	33,2%	35,0%	35,8%
Variación interanual	-					
Coste de acceso alquiler (Asalariado/a)*	53,3%	69,9%	52,7%	48,1%	49,6%	60,1%
Variación interanual	-					
Coste de acceso alquiler (Ingresos ordinarios)*	89,7%	215,7%	81,0%	63,6%	80,8%	101,4%
Variación interanual	-					
Renta máxima tolerable (Hogar joven)	683,05	456,92	649,87	731,47	693,44	677,39
Variación interanual	2,02%					
Renta máxima tolerable (Asalariado/a)	455,47	347,00	460,15	504,05	489,18	403,68
Variación interanual	-0,47%					

	Total	18-24 años	25-29 años	30-34 años	Hombres	Mujeres
<b>Superficie máxima tolerable de compra<sup>(6)</sup></b>						
Hogar joven	63,5	42,5	60,4	68,0	64,4	62,9
Variación interanual	-12,40%					
Persona joven asalariada	42,3	32,2	42,8	46,8	45,5	37,5
Variación interanual	-10,18%					

	Total	18-24 años	25-29 años	30-34 años	Hombres	Mujeres
<b>Superficie máxima tolerable de alquiler<sup>(7)</sup></b>						
Hogar joven	59,1	39,6	56,3	63,3	60,0	58,6
Variación interanual	-					
Persona joven asalariada	39,4	30,0	39,8	43,6	42,4	35,0
Variación interanual	-					

**Notas**

**(6) Superficie máxima tolerable de compra:** metros cuadrados construidos de una vivienda libre en propiedad cuya compra no supusiera más del 30% del salario medio de una persona joven o más del 30% de los ingresos medios de un hogar joven.

**(7) Superficie máxima tolerable de alquiler:** metros cuadrados construidos de una vivienda libre en alquiler cuya renta mensual no supusiera más del 30% del salario medio de una persona joven o más del 30% de los ingresos medios de un hogar joven.

\* Coste de acceso a una vivienda en régimen de alquiler con la renta media de mercado (consultar la nota metodológica).

## País Vasco (8/8)

Primer trimestre de 2012

### Población joven y vivienda

	Total	18-24 años	25-29 años	30-34 años	Hombres	Mujeres
<b>Ingresos mínimos para adquirir una vivienda libre<sup>(8)</sup></b>						
Ingresos mínimos (euros anuales)	43.050,37					
Ingresos mínimos (euros mensuales)	3.587,53					
Variación interanual	11,85%					
Diferencia con ingresos medios hogar joven	57,57%	135,55%	65,61%	47,14%	55,21%	58,88%
Diferencia con salario medio persona joven	136,30%	210,17%	133,89%	113,52%	120,01%	166,61%

Provincia	Ingresos mínimos		Variación interanual	Diferencia con ingresos	
	Anuales	Mensuales		Hogar joven	Salario joven
<b>País Vasco</b>	<b>43.050,37</b>	<b>3.587,53</b>	<b>11,85%</b>	<b>57,57%</b>	<b>136,30%</b>
Araba / Álava	38.228,36	3.185,70	22,17%	25,95%	88,88%
Bizkaia	42.444,45	3.537,04	10,88%	62,89%	144,29%
Gipuzkoa	46.847,88	3.903,99	12,00%	66,82%	150,18%

### Política de vivienda

#### Ayudas específicas para personas jóvenes

Oficinas del programa Alokabide en Bilbao, Donostia y Vitoria-Gasteiz.

#### Ayudas específicas de la Comunidad para personas jóvenes: plan de vivienda propio del País Vasco.

- 1) Las personas jóvenes son un colectivo preferente en la adjudicación de viviendas en régimen de arrendamiento y compra.
- 2) Subvención a fondo perdido, equivalente al 6% del valor de tasación, para la compra de viviendas libres usadas situadas en Áreas de Rehabilitación Integral o Áreas degradadas.
- 3) Reservas permanentes para personas jóvenes en los sorteos de vivienda protegida.
- 4) Miniapartamentos con servicios comunes para personas menores de 30 años.
- 5) Programa "Convivencia de estudiantes con la tercera edad".
- 6) Programa "Viviendas Municipales para Jóvenes Solidario" para personas estudiantes de la Universidad del País Vasco.

#### Más información en:

<http://www.alokabide.com/alokabide/inicio.htm>

<http://www.avseuskadi.org/castellano/avseuskadi.php>

[http://www2.cajavital.es/vivienda\\_vitalquiler.asp?op=12](http://www2.cajavital.es/vivienda_vitalquiler.asp?op=12)

<http://www.euskadi.net/r33-2415/es>

[http://www.garraioak.ejgv.euskadi.net/r41-2208/es/contenidos/informacion/presentacion\\_subhome\\_vivienda/es\\_5894/presentacion\\_subh\\_viv\\_arch.html](http://www.garraioak.ejgv.euskadi.net/r41-2208/es/contenidos/informacion/presentacion_subhome_vivienda/es_5894/presentacion_subh_viv_arch.html)

<http://www.gazteaukera.euskadi.net/r58-19026/es/>

<http://www.gipuzkoangazte.info/gaiac.asp?zeqaia=14>

### Notas

(8) **Ingresos mínimos para adquirir una vivienda libre:** euros netos que debería ingresar una persona o un hogar para dedicar el 30% de su renta al pago de una hipoteca media para la adquisición de una vivienda libre (consultar la nota metodológica).