

Región de Murcia (1/7)

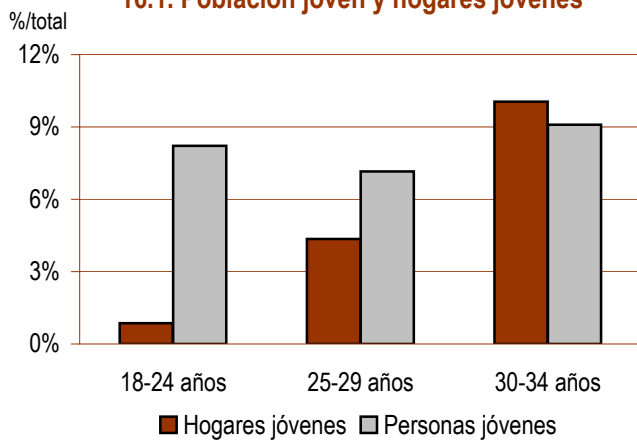
Primer trimestre de 2012

Desde el tercer trimestre de 2009, con menos del 30% de los ingresos netos de un hogar joven de la Región de Murcia se podría asumir el importe inicial de una hipoteca por una vivienda libre (Gráfico 16.11). Asimismo, la alternativa del alquiler también resultaría una “operación viable” puesto que, excluyendo gastos adicionales, la actual renta media de una vivienda libre equivale al 24,6% de los ingresos netos de un hogar joven. Paradójicamente, las personas jóvenes de la comunidad, como en el conjunto de España, siguen retrasando la salida del hogar de origen. Podría parecer que, en Murcia, no existe un motivo fundamentalmente laboral, puesto que es la única comunidad autónoma en la que la tasa de empleo de la población ha aumentado en los tres últimos meses. No obstante, el breve incremento relativo de la ocupación se ha producido a expensas de una profusión de los contratos temporales y en un colectivo, la población joven, donde la mitad del cual está desempleado o ha abandonado el mercado de trabajo para dedicarse en exclusiva a ampliar su nivel de estudios.

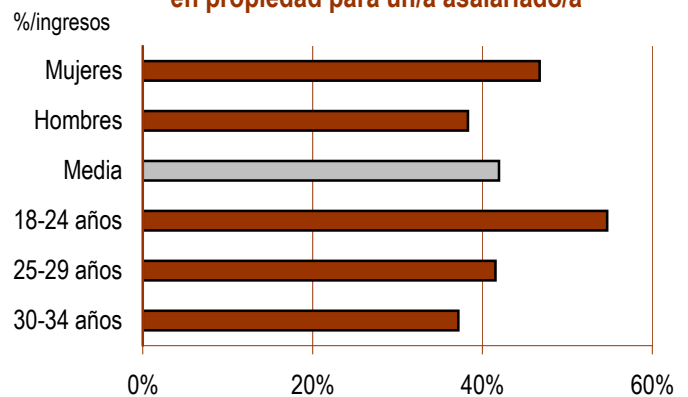
Población joven

Vivienda

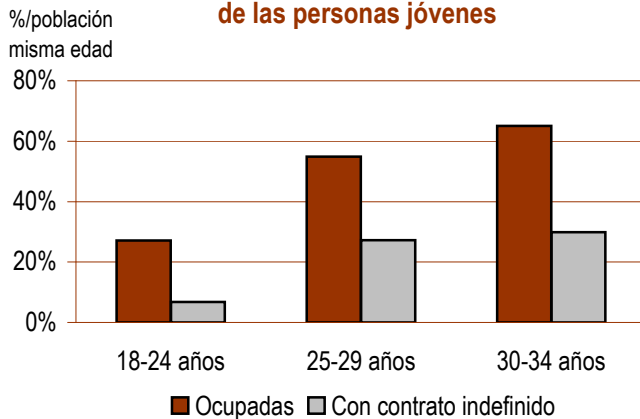
16.1. Población joven y hogares jóvenes



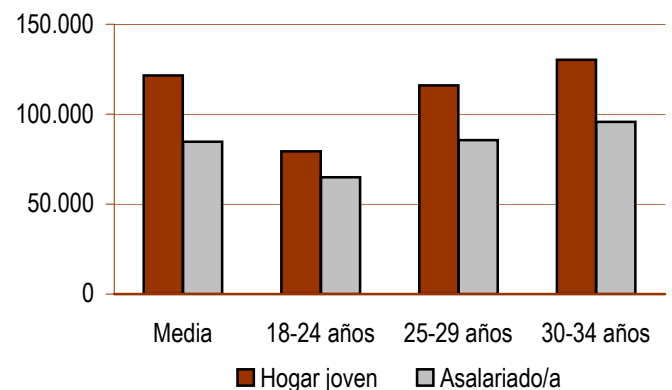
16.2. Coste de acceso a la vivienda en propiedad para un/a asalariado/a



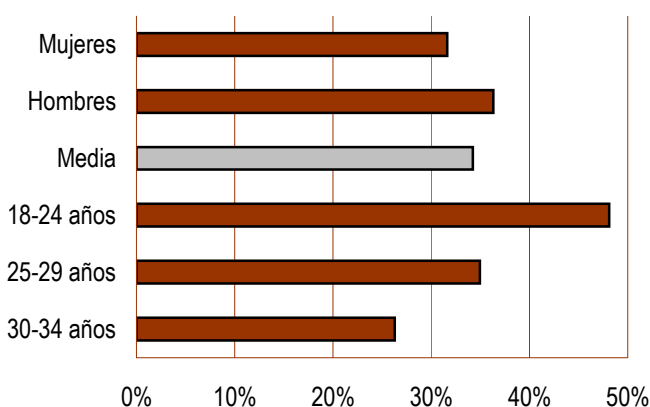
16.3. Condiciones laborales de las personas jóvenes



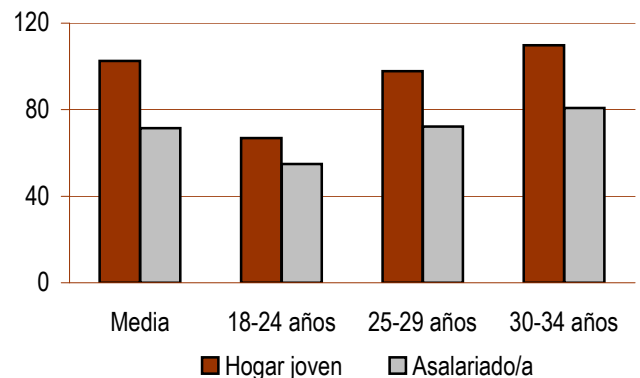
16.4. Precio máximo tolerable de compra



16.5. Tasa de paro



16.6. Superficie máxima tolerable de compra



**Región de Murcia (2/7)**

Primer trimestre de 2012

**Población joven**

	Total	18-24 años	25-29 años	30-34 años	Hombres	Mujeres
<b>Población joven</b>						
Número de personas	359.950	120.820	105.344	133.786	188.387	171.563
%/total población	24,5%	8,2%	7,2%	9,1%	12,8%	11,7%
Variación interanual	-3,61%	-2,87%	-5,74%	-2,56%	-3,89%	-3,31%

**Hogares jóvenes**

	Total	18-24 años	25-29 años	30-34 años	Hombres	Mujeres
<b>Hogares jóvenes</b>						
Número de hogares	80.230	4.520 *	22.893	52.817	56.127	24.103
%/total hogares	15,3%	0,9% *	4,4%	10,0%	10,7%	4,6%
Tasa de principalidad <sup>(1)</sup>	22,3%	3,7% *	21,7%	39,5%	29,8%	14,0%
Personas por hogar	2,63	2,66 *	2,28	2,78	2,67	2,52
Variación interanual número hogares	3,10%	0,22% *	-20,26%	18,44%	-4,60%	26,98%

**Población joven emancipada**

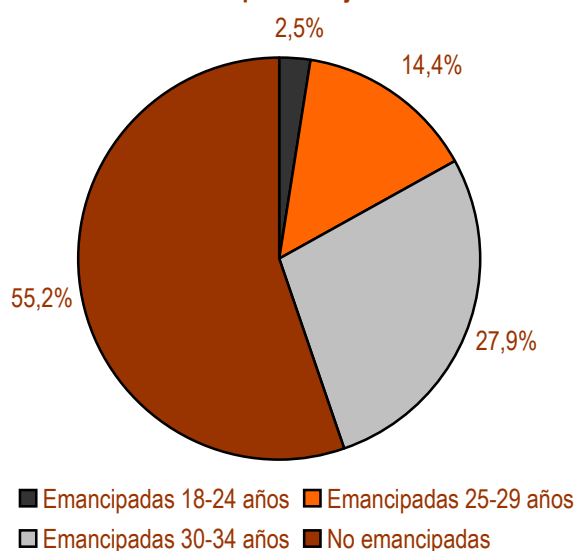
	Total	18-24 años	25-29 años	30-34 años	Hombres	Mujeres
<b>Población joven emancipada</b>						
Número de personas	161.376	9.063	51.727	100.586	74.659	86.717
%/total población joven	44,8%	2,5%	14,4%	27,9%	20,7%	24,1%
Tasa de emancipación <sup>(2)</sup>	44,8%	7,5%	49,1%	75,2%	39,6%	50,5%
Variación interanual población emancipada	-3,18%	9,52%	-5,96%	-2,72%	-4,64%	-1,89%

**Población joven inmigrante**

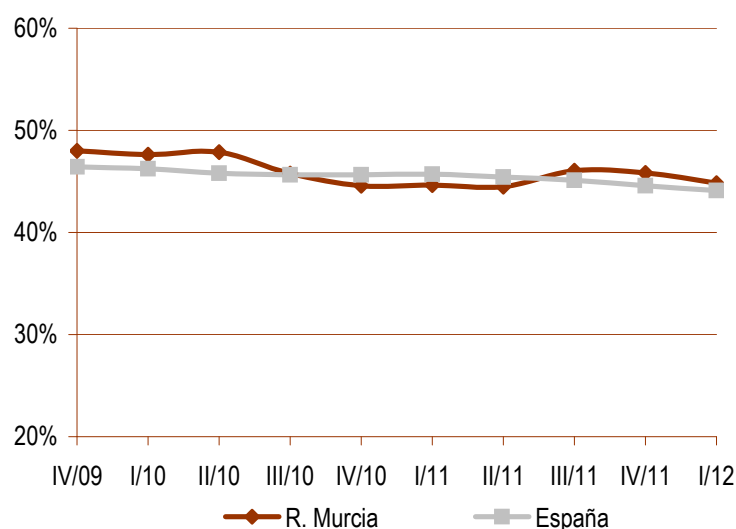
Con menos de 5 años de residencia	19.822
%/total población joven	5,5%
Variación interanual	-28,34%

**16.7. Personas jóvenes emancipadas**

%/total personas jóvenes


**16.8. Personas jóvenes emancipadas**

Tasa de emancipación


**Notas**

(1) **Tasa de principalidad**: porcentaje de personas que constan como "persona de referencia" de una vivienda sobre el total de su misma edad.

(2) **Tasa de emancipación**: porcentaje de personas que viven fuera del hogar de origen sobre el total de su misma edad.

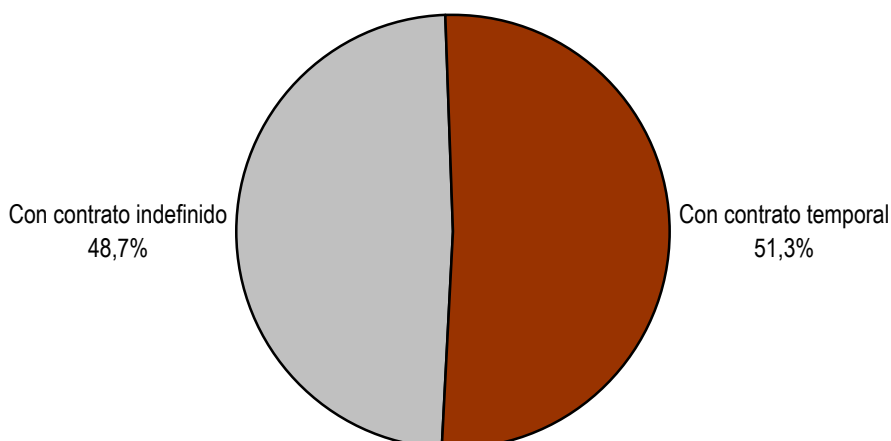
\* Esta cifra no se publica o debe tomarse con precaución, porque puede estar afectada por grandes errores de muestreo.

**Región de Murcia (3/7)**

Primer trimestre de 2012

**Población joven y trabajo**

	Total	18-24 años	25-29 años	30-34 años	Hombres	Mujeres
<b>Condiciones laborales de la población joven</b>						
<b>Población activa</b>	270.178	63.160	88.905	118.113	150.015	120.163
%/total población joven	75,1%	17,5%	24,7%	32,8%	41,7%	33,4%
Tasa de actividad <sup>(3)</sup>	75,1%	52,3%	84,4%	88,3%	79,6%	70,0%
Variación interanual	-3,49%	-9,94%	0,68%	-2,81%	-4,30%	-2,47%
<b>Población ocupada</b>	177.682	32.768	57.835	87.079	95.538	82.144
%/total población joven	49,4%	9,1%	16,1%	24,2%	26,5%	22,8%
Tasa de empleo <sup>(4)</sup>	49,4%	27,1%	54,9%	65,1%	50,7%	47,9%
Variación interanual	-7,75%	-22,03%	-3,31%	-4,06%	-8,77%	-6,53%
<b>Población asalariada</b>	157.775	28.738	54.728	74.309	84.990	72.785
%/total población joven	43,8%	8,0%	15,2%	20,6%	23,6%	20,2%
%/total población de su misma edad	43,8%	23,8%	52,0%	55,5%	45,1%	42,4%
Variación interanual	-9,23%	-26,94%	-1,42%	-5,89%	-9,85%	-8,48%
<b>Con contrato indefinido</b>	76.887	8.237	28.711	39.939	40.697	36.190
%/total población joven	21,4%	2,3%	8,0%	11,1%	11,3%	10,1%
%/total asalariados/as misma edad	48,7%	28,7%	52,5%	53,7%	47,9%	49,7%
%/total población de su misma edad	21,4%	6,8%	27,3%	29,9%	21,6%	21,1%
Variación interanual	-14,32%	-47,15%	-1,04%	-11,52%	-15,04%	-13,50%
<b>Con contrato temporal</b>	80.888	20.501	26.017	34.370	44.293	36.595
%/total población joven	22,5%	5,7%	7,2%	9,5%	12,3%	10,2%
%/total asalariados/as misma edad	51,3%	71,3%	47,5%	46,3%	52,1%	50,3%
%/total población de su misma edad	22,5%	17,0%	24,7%	25,7%	23,5%	21,3%
Variación interanual	-3,79%	-13,67%	-1,85%	1,63%	-4,50%	-2,91%
<b>Con contrato temporal de menos de un año</b>	61.337	14.904	19.673	26.760	34.810	26.527
%/total asalariados/as misma edad	38,9%	51,9%	35,9%	36,0%	41,0%	36,4%
%/total población de su misma edad	17,0%	12,3%	18,7%	20,0%	18,5%	15,5%
Variación interanual	-12,57%	-28,41%	0,25%	-9,93%	-6,65%	-19,28%

**16.9. Población joven asalariada según el tipo de contrato**

**Notas**

(3) **Tasa de actividad:** porcentaje de población activa sobre el total de su misma edad.

(4) **Tasa de empleo:** porcentaje de población ocupada sobre el total de su misma edad.

**Región de Murcia (4/7)**

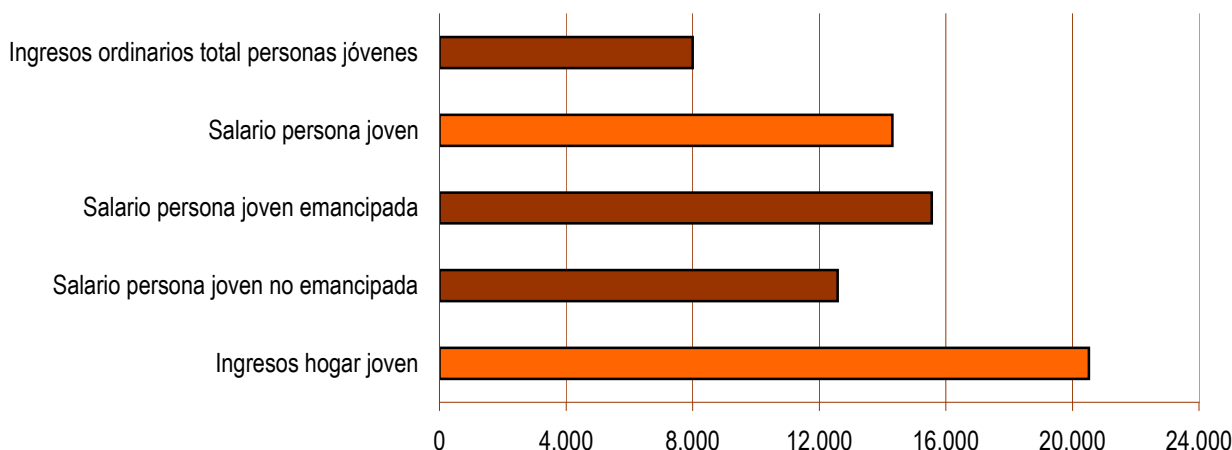
Primer trimestre de 2012

**Población joven y trabajo**

	Total	18-24 años	25-29 años	30-34 años	Hombres	Mujeres
<b>Condiciones laborales de la población joven</b>						
<b>Población joven en paro</b>	92.496	30.392	31.070	31.034	54.477	38.019
Tasa de paro <sup>(5)</sup>	34,2%	48,1%	34,9%	26,3%	36,3%	31,6%
Variación interanual	5,89%	8,13%	9,07%	0,89%	4,69%	7,64%
<b>Población joven inactiva</b>	89.772	57.660	16.439	15.673	38.372	51.400
%/total población de su misma edad	24,9%	47,7%	15,6%	11,7%	20,4%	30,0%
Variación interanual	-3,98%	6,26%	-29,91%	-0,65%	-2,26%	-5,23%
<b>Población estudiante</b>	61.445	50.107	7.616	3.722 *	30.544	30.901
%/total población de su misma edad	17,1%	41,5%	7,2%	2,8% *	16,2%	18,0%
Variación interanual	-3,84%	0,49%	-34,55%	55,08% *	-8,92%	1,76%
<b>Capacidad adquisitiva (euros netos anuales)</b>						
<b>Población joven sin ingresos ordinarios</b>	108.143					
%/total población de su misma edad	30,0%					
<b>Población joven sin salario</b>	182.268	88.052	47.509	46.707	92.849	89.419
%/total población de su misma edad	50,6%	72,9%	45,1%	34,9%	49,3%	52,1%
Variación interanual	0,79%	6,90%	-8,53%	0,37%	1,70%	-0,15%
<b>Hogares sin personas ocupadas</b>	13.562	- *	5.698	7.152	9.183	4.379 *
%/total hogares de su misma edad	16,9%	- *	24,9%	13,5%	16,4%	18,2% *
%/total hogares sin personas ocupadas	7,5%	- *	3,1%	3,9%	5,1%	2,4% *
Variación interanual	-0,85%	- *	-17,32%	15,08%	-19,82%	- *
<b>Ingresos ordinarios persona joven</b>	8.004,94	3.327,98	8.858,90	11.284,83	8.884,20	7.081,03
<b>Salario persona joven</b>	14.309,21	10.973,29	14.456,26	16.155,26	15.678,83	12.841,23
Variación interanual	-1,28%					
<b>Persona joven emancipada</b>	15.554,89	11.223,32	14.912,16	16.544,66	17.460,90	13.693,77
<b>Persona joven no emancipada</b>	12.583,02	10.917,33	13.979,72	14.725,31	13.505,87	11.476,15
<b>Ingresos hogar joven</b>	20.517,31	13.394,47	19.566,44	21.971,69	20.829,25	20.058,64
Variación interanual	-4,83%					

**16.10. Capacidad adquisitiva de las personas jóvenes**

Euros netos anuales


**Notas**

(5) **Tasa de paro:** porcentaje de población en paro sobre el total de población activa de su misma edad.

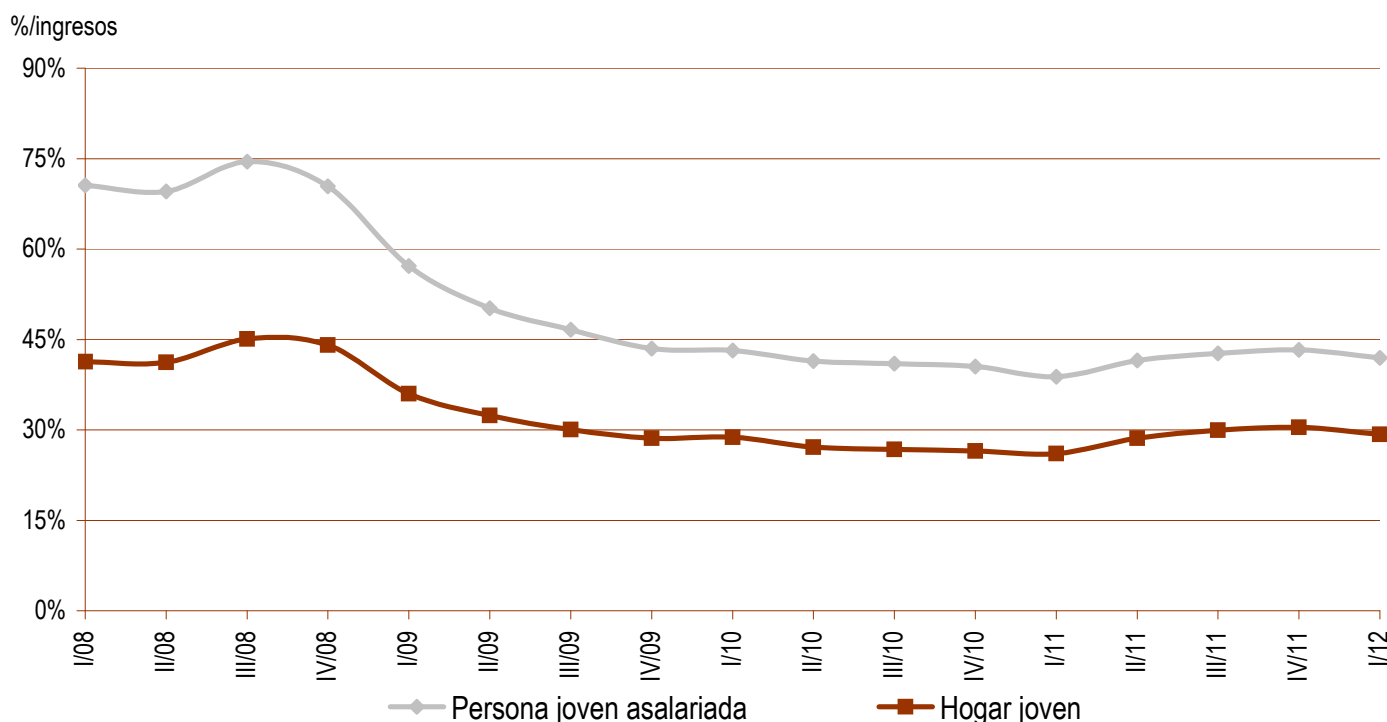
\* Esta cifra no se publica o debe tomarse con precaución, porque puede estar afectada por grandes errores de muestreo.

**Región de Murcia (5/7)**

Primer trimestre de 2012

**Población joven y vivienda**

	Total	18-24 años	25-29 años	30-34 años	Hombres	Mujeres
<b>Acceso a la vivienda en propiedad</b>						
Precio medio vivienda libre (euros)	118.550,00					
Variación interanual	-6,50%					
Precio vivienda libre nueva (euros)	121.640,00					
Variación interanual	-11,11%					
Precio vivienda libre segunda mano (euros)	112.920,00					
Variación interanual	-6,17%					
Precio medio vivienda protegida (euros)	103.080,00					
Precio máximo tolerable (Hogar joven)	121.563,41	79.361,16	115.929,61	130.180,54	123.411,63	118.845,86
Variación interanual	-16,64%					
Precio máximo tolerable (Asalariado/a)	84.780,92	65.015,84	85.652,22	95.718,64	92.895,82	76.083,29
Variación interanual	-13,53%					
Coste acceso propiedad (Hogar joven)*	29,3%	44,8%	30,7%	27,3%	28,8%	29,9%
Variación interanual	12,17%					
Coste acceso propiedad (Asalariado/a)*	41,9%	54,7%	41,5%	37,2%	38,3%	46,7%
Variación interanual	8,13%					
Coste acceso propiedad (Ingresos ordinarios)*	75,0%	180,4%	67,8%	53,2%	67,6%	84,8%
Variación interanual	6,61%					
Importe entrada inicial para la compra	35.565,00					
Nº veces ingresos anuales hogar joven	1,7	2,7	1,8	1,6	1,7	1,8
Variación interanual	-1,75%					
Nº veces salario anual persona joven	2,5	3,2	2,5	2,2	2,3	2,8
Variación interanual	-5,29%					

**16.11. Evolución del coste de acceso al mercado de la vivienda en propiedad para un hogar joven y una persona joven asalariada\***


\* Coste de acceso a una vivienda en régimen de propiedad con el precio medio de mercado (consultar la nota metodológica).

**Región de Murcia (6/7)**

Primer trimestre de 2012

**Población joven y vivienda**

	Total	18-24 años	25-29 años	30-34 años	Hombres	Mujeres
<b>Acceso a la vivienda en alquiler</b>						
Renta media vivienda libre (euros/mes)	420,00					
Variación interanual	-					
Coste de acceso alquiler (Hogar joven)*	24,6%	37,6%	25,8%	22,9%	24,2%	25,1%
Variación interanual	-					
Coste de acceso alquiler (Asalariado/a)*	35,2%	45,9%	34,9%	31,2%	32,1%	39,2%
Variación interanual	-					
Coste de acceso alquiler (Ingresos ordinarios)*	63,0%	151,4%	56,9%	44,7%	56,7%	71,2%
Variación interanual	-					
Renta máxima tolerable (Hogar joven)	512,93	334,86	489,16	549,29	520,73	501,47
Variación interanual	4,83%					
Renta máxima tolerable (Asalariado/a)	357,73	274,33	361,41	403,88	391,97	321,03
Variación interanual	1,28%					

	Total	18-24 años	25-29 años	30-34 años	Hombres	Mujeres
<b>Superficie máxima tolerable de compra<sup>(6)</sup></b>						
Hogar joven	102,5	66,9	97,8	109,8	104,1	100,2
Variación interanual	-10,85%					
Persona joven asalariada	71,5	54,8	72,2	80,7	78,4	64,2
Variación interanual	-7,52%					

	Total	18-24 años	25-29 años	30-34 años	Hombres	Mujeres
<b>Superficie máxima tolerable de alquiler<sup>(7)</sup></b>						
Hogar joven	85,5	55,8	81,5	91,5	86,8	83,6
Variación interanual	-					
Persona joven asalariada	59,6	45,7	60,2	67,3	65,3	53,5
Variación interanual	-					

**Notas**

**(6) Superficie máxima tolerable de compra:** metros cuadrados construidos de una vivienda libre en propiedad cuya compra no supusiera más del 30% del salario medio de una persona joven o más del 30% de los ingresos medios de un hogar joven.

**(7) Superficie máxima tolerable de alquiler:** metros cuadrados construidos de una vivienda libre en alquiler cuya renta mensual no supusiera más del 30% del salario medio de una persona joven o más del 30% de los ingresos medios de un hogar joven.

\* Coste de acceso a una vivienda en régimen de alquiler con la renta media de mercado (consultar la nota metodológica).

## Región de Murcia (7/7)

Primer trimestre de 2012

### Población joven y vivienda

	Total	18-24 años	25-29 años	30-34 años	Hombres	Mujeres
<b>Ingresos mínimos para adquirir una vivienda libre<sup>(8)</sup></b>						
Ingresos mínimos (euros anuales)	20.008,71					
Ingresos mínimos (euros mensuales)	1.667,39					
Variación interanual	6,75%					
Diferencia con ingresos medios hogar joven	-2,48%	49,38%	2,26%	-8,93%	-3,94%	-0,25%
Diferencia con salario medio persona joven	39,83%	82,34%	38,41%	23,85%	27,62%	55,82%

### Política de vivienda

#### Ayudas específicas para personas jóvenes

Oficina Regional de Vivienda Joven en Cartagena, Lorca, Murcia y Torre Pacheco.

Oficina de Vivienda Joven en Abarán, Águilas, Alcantarilla, Alcázares, Alhama de Murcia, Archena, Bullas, Caravaca de la Cruz, Cehegín, Fuente Álamo, Jumilla, Mazarrón, Molina de Segura, Mula, San Javier, San Pedro del Pinatar, Puerto Lumbreras, Santomera, Las Torres de Cotillas, Totana, La Unión y Yecla.

#### Ayudas específicas de la Comunidad para personas jóvenes:

- 1) Subvención, por un importe máximo de 4.200,00 €, para la adquisición de viviendas protegidas de nueva construcción de Régimen Especial, General y Concertado.
- 2) Subvención, por un importe máximo de 4.200,00 €, para la adquisición de viviendas usadas, libres o protegidas.
- 3) Subvención específica en actuaciones de rehabilitación en edificios y viviendas.
- 4) Ayudas para la adquisición de viviendas protegidas de nueva construcción para arrendar con opción a compra. Subvención de 4.200,00 € y reducción en el precio de la vivienda del 50% de las cantidades desembolsadas en concepto de renta para los inquilinos que hayan permanecido en alquiler durante 5 años y ejerzan la opción de compra transcurridos 10 años desde la calificación definitiva de la vivienda.
- 5) Subvención al promotor de viviendas protegidas en alquiler, destinadas a personas jóvenes.
- 6) Subvención, adicional a la del Estado, del 10% de la renta anual, por un importe máximo de 840,00 €, para personas inquilinas con ingresos familiares que no excedan 2,5 veces el IPREM (Indicador Público de Renta de Efectos Múltiples). Esta ayuda es independiente de la edad.
- 7) Programa "Alojamiento alternativo de jóvenes universitarios con personas mayores" (ciudad de Murcia).
- 8) Subvención, adicional a la del Estado, para la rehabilitación de viviendas unifamiliares calificadas como edificios.

#### Más información en:

<http://www.carm.es/op/vda>

[http://www.carm.es/web/pagina?IDCONTENIDO=1079&IDTIPO=140&RASTRO=c84\\$m](http://www.carm.es/web/pagina?IDCONTENIDO=1079&IDTIPO=140&RASTRO=c84$m)

[http://www.informajoven.org/info/link\\_vivienda.asp](http://www.informajoven.org/info/link_vivienda.asp)

<http://www.mundojoven.org/murcia/casa/>

### Notas

(8) **Ingresos mínimos para adquirir una vivienda libre:** euros netos que debería ingresar una persona o un hogar para dedicar el 30% de su renta al pago de una hipoteca media para la adquisición de una vivienda libre (consultar la nota metodológica).