

Comunidad de Madrid (1/7)

Cuarto trimestre de 2011

A la prácticamente "crónica" incapacidad de la mayoría de personas jóvenes de la Comunidad de Madrid para hacer frente a la compra o el alquiler de una vivienda con sus propios recursos, hoy en día hay que añadir un elemento adicional a las dificultades para abandonar el hogar de origen y establecerse en una vivienda propia: la ruptura de los itinerarios laborales.

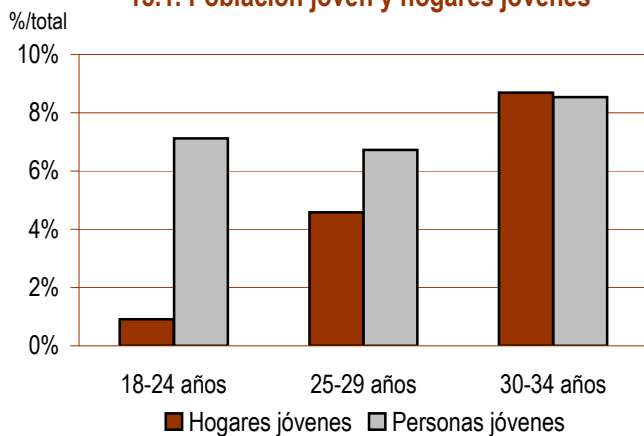
El primer trimestre de 2012 constituye un buen ejemplo de este escenario emergente: mientras que la compra y el alquiler de una vivienda libre implicarían tener que destinar más de la mitad del salario neto de una persona joven exclusivamente al pago de la cuota hipotecaria o a la renta mensual, la población joven que está desempleada o es inactiva ha aumentado 5,15% en lo que va de año.

Además, la vulnerabilidad económica también se está acentuando entre los hogares jóvenes. De los 339.052 hogares jóvenes que existen en la comunidad, en el 12,2% no hay ninguna persona ocupada que pueda aportar ingresos salariales, un 41,00% más que en el pasado año.

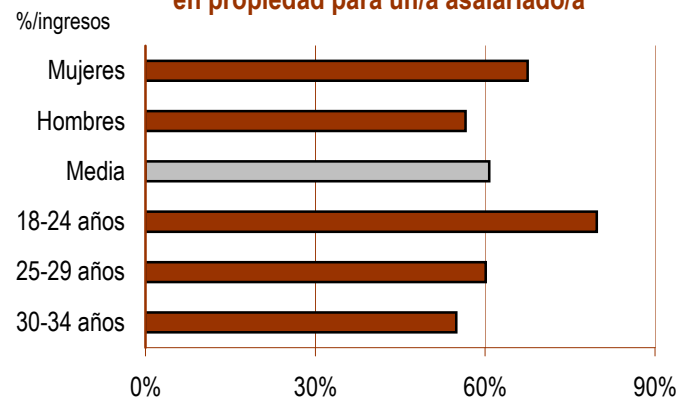
Población joven

Vivienda

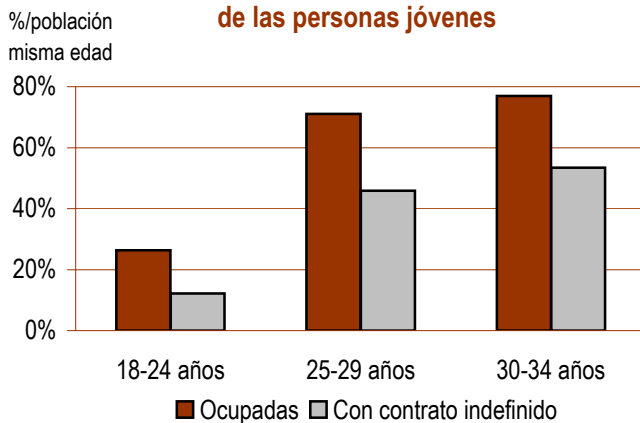
15.1. Población joven y hogares jóvenes



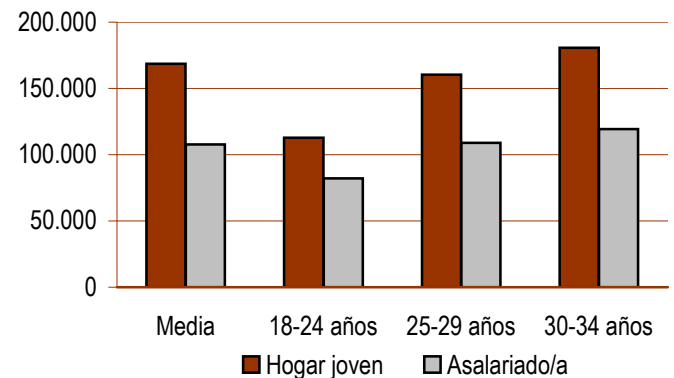
15.2. Coste de acceso a la vivienda en propiedad para un/a asalariado/a



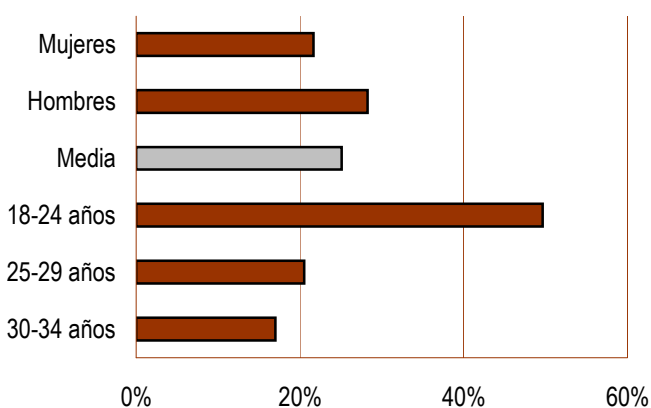
15.3. Condiciones laborales de las personas jóvenes



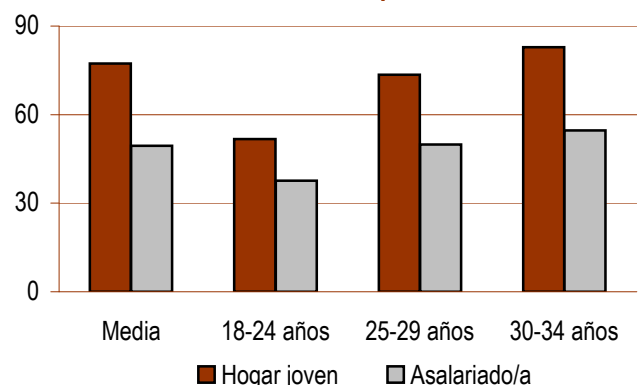
15.4. Precio máximo tolerable de compra



15.5. Tasa de paro



15.6. Superficie máxima tolerable de compra



Comunidad de Madrid (2/7)

Cuarto trimestre de 2011

Población joven

	Total	18-24 años	25-29 años	30-34 años	Hombres	Mujeres
Población joven						
Número de personas	1.424.975	453.370	428.121	543.484	710.141	714.834
%/total población	22,4%	7,1%	6,7%	8,5%	11,2%	11,2%
Variación interanual	-3,22%	-1,31%	-4,82%	-3,50%	-4,29%	-2,14%

Hogares jóvenes

	Total	18-24 años	25-29 años	30-34 años	Hombres	Mujeres
Hogares jóvenes						
Número de hogares	339.052	21.738	109.603	207.711	168.577	170.475
%/total hogares	14,2%	0,9%	4,6%	8,7%	7,1%	7,1%
Tasa de principalidad ⁽¹⁾	23,8%	4,8%	25,6%	38,2%	23,7%	23,8%
Personas por hogar	2,31	1,72	2,19	2,43	2,24	2,38
Variación interanual número hogares	-3,85%	-18,50%	4,86%	-6,19%	-1,40%	-6,15%

Población joven emancipada

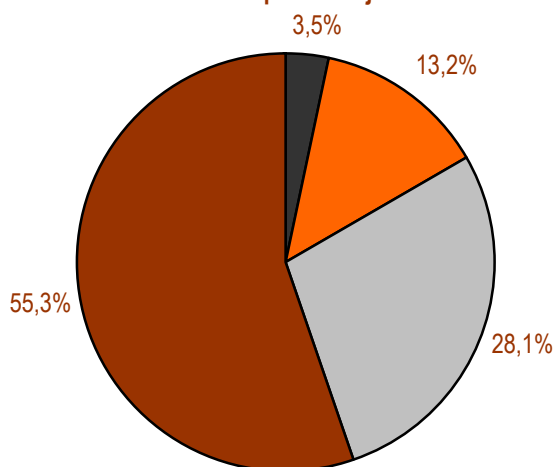
	Total	18-24 años	25-29 años	30-34 años	Hombres	Mujeres
Población joven emancipada						
Número de personas	637.025	49.454	187.639	399.932	277.168	359.857
%/total población joven	44,7%	3,5%	13,2%	28,1%	19,5%	25,3%
Tasa de emancipación ⁽²⁾	44,7%	10,9%	43,8%	73,6%	39,0%	50,3%
Variación interanual población emancipada	-7,71%	-9,61%	-9,23%	-6,74%	-11,40%	-4,66%

Población joven inmigrante

Con menos de 5 años de residencia	112.837
%/total población joven	7,9%
Variación interanual	-27,79%

15.7. Personas jóvenes emancipadas

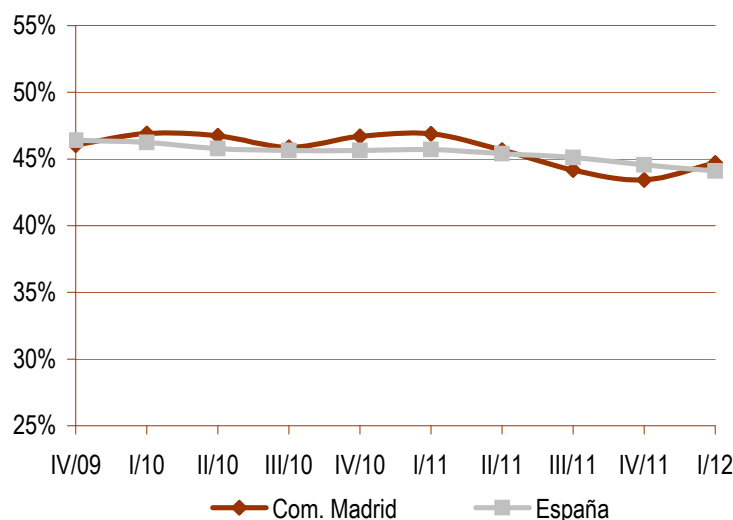
%/total personas jóvenes



Emancipadas 18-24 años
 Emancipadas 25-29 años
 Emancipadas 30-34 años
 No emancipadas

15.8. Personas jóvenes emancipadas

Tasa de emancipación


Notas

(1) **Tasa de principalidad:** porcentaje de personas que constan como "persona de referencia" de una vivienda sobre el total de su misma edad.

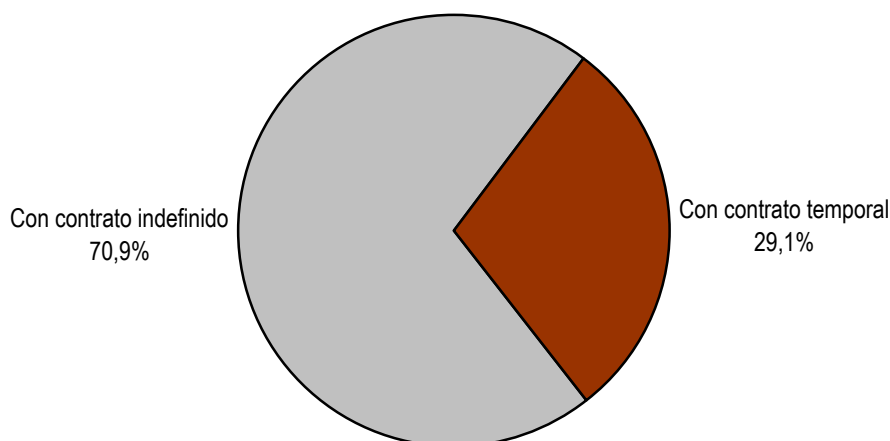
(2) **Tasa de emancipación:** porcentaje de personas que viven fuera del hogar de origen sobre el total de su misma edad.

Comunidad de Madrid (3/7)

Cuarto trimestre de 2011

Población joven y trabajo

	Total	18-24 años	25-29 años	30-34 años	Hombres	Mujeres
Condiciones laborales de la población joven						
Población activa	1.123.402	237.179	382.518	503.705	583.845	539.557
%/total población joven	78,8%	16,6%	26,8%	35,3%	41,0%	37,9%
Tasa de actividad ⁽³⁾	78,8%	52,3%	89,3%	92,7%	82,2%	75,5%
Variación interanual	-3,74%	-4,51%	-3,18%	-3,79%	-3,32%	-4,19%
Población ocupada	841.557	119.437	304.086	418.034	418.788	422.769
%/total población joven	59,1%	8,4%	21,3%	29,3%	29,4%	29,7%
Tasa de empleo ⁽⁴⁾	59,1%	26,3%	71,0%	76,9%	59,0%	59,1%
Variación interanual	-8,28%	-25,09%	-5,29%	-4,34%	-12,19%	-4,05%
Población asalariada	764.909	112.264	286.452	366.193	367.638	397.271
%/total población joven	53,7%	7,9%	20,1%	25,7%	25,8%	27,9%
%/total población de su misma edad	53,7%	24,8%	66,9%	67,4%	51,8%	55,6%
Variación interanual	-10,46%	-25,85%	-6,70%	-7,48%	-14,17%	-6,72%
Con contrato indefinido	542.185	55.177	196.465	290.543	261.608	280.577
%/total población joven	38,0%	3,9%	13,8%	20,4%	18,4%	19,7%
%/total asalariados/as misma edad	70,9%	49,1%	68,6%	79,3%	71,2%	70,6%
%/total población de su misma edad	38,0%	12,2%	45,9%	53,5%	36,8%	39,3%
Variación interanual	-8,43%	-23,15%	-6,59%	-6,28%	-13,17%	-3,54%
Con contrato temporal	222.724	57.087	89.987	75.650	106.030	116.694
%/total población joven	15,6%	4,0%	6,3%	5,3%	7,4%	8,2%
%/total asalariados/as misma edad	29,1%	50,9%	31,4%	20,7%	28,8%	29,4%
%/total población de su misma edad	15,6%	12,6%	21,0%	13,9%	14,9%	16,3%
Variación interanual	-15,02%	-28,28%	-6,95%	-11,83%	-16,56%	-13,57%
Con contrato temporal de menos de un año	111.926	28.481	42.818	40.627	50.575	61.351
%/total asalariados/as misma edad	14,6%	25,4%	14,9%	11,1%	13,8%	15,4%
%/total población de su misma edad	7,9%	6,3%	10,0%	7,5%	7,1%	8,6%
Variación interanual	-17,94%	-43,79%	-20,54%	27,61%	-26,41%	-9,34%

15.9. Población joven asalariada según el tipo de contrato

Notas

(3) **Tasa de actividad:** porcentaje de población activa sobre el total de su misma edad.

(4) **Tasa de empleo:** porcentaje de población ocupada sobre el total de su misma edad.

Comunidad de Madrid (4/7)

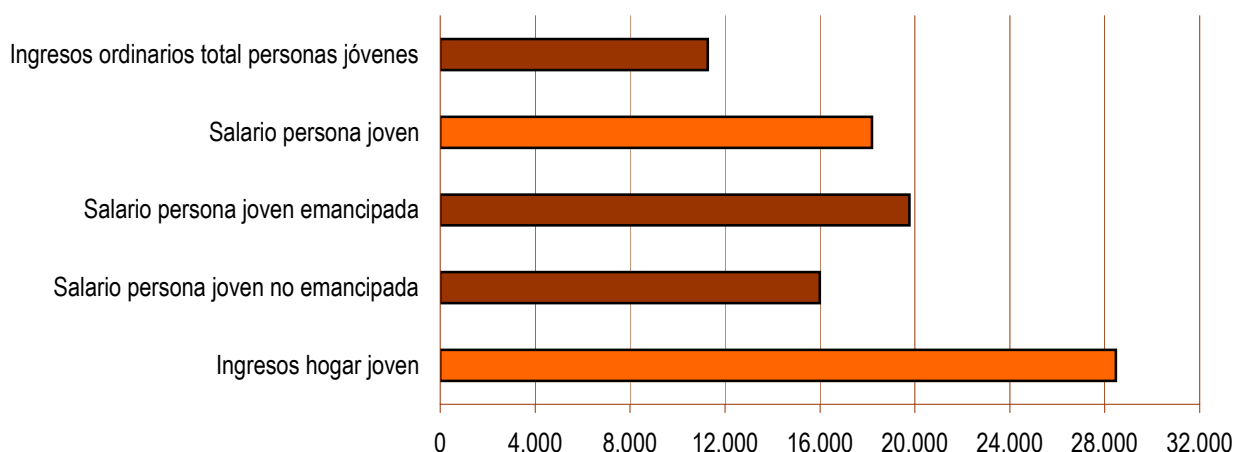
Cuarto trimestre de 2011

Población joven y trabajo

	Total	18-24 años	25-29 años	30-34 años	Hombres	Mujeres
Condiciones laborales de la población joven						
Población joven en paro	281.845	117.741	78.432	85.672	165.057	116.788
Tasa de paro ⁽⁵⁾	25,1%	49,6%	20,5%	17,0%	28,3%	21,6%
Variación interanual	12,96%	32,38%	5,97%	-1,02%	29,96%	-4,67%
Población joven inactiva	301.573	216.191	45.603	39.779	126.296	175.277
%/total población de su misma edad	21,2%	47,7%	10,7%	7,3%	17,8%	24,5%
Variación interanual	-1,23%	2,47%	-16,63%	0,34%	-8,50%	4,77%
Población estudiante	229.764	195.781	22.321	11.662	108.568	121.196
%/total población de su misma edad	16,1%	43,2%	5,2%	2,1%	15,3%	17,0%
Variación interanual	2,11%	5,28%	-32,94%	- *	-5,24%	9,73%
Capacidad adquisitiva (euros netos anuales)						
Población joven sin ingresos ordinarios	289.840					
%/total población de su misma edad	20,3%					
Población joven sin salario	583.418	333.932	124.035	125.451	291.353	292.065
%/total población de su misma edad	40,9%	73,7%	29,0%	23,1%	41,0%	40,9%
Variación interanual	5,15%	11,34%	-3,63%	-0,59%	9,93%	0,78%
Hogares sin personas ocupadas	41.270	7.439	14.857	18.974	23.769	17.502
%/total hogares de su misma edad	12,2%	34,2%	13,6%	9,1%	14,1%	10,3%
%/total hogares sin personas ocupadas	6,0%	1,1%	2,2%	2,8%	3,5%	2,5%
Variación interanual	41,00%	65,46%	47,20%	29,25%	51,75%	28,63%
Ingresos ordinarios persona joven	11.272,64	4.686,50	12.475,19	15.891,42	12.510,82	9.971,58
Salario persona joven	18.189,81	13.857,66	18.376,75	20.129,69	19.536,04	16.364,42
Variación interanual	1,71%					
Persona joven emancipada	19.773,32	14.173,42	18.956,28	20.614,88	21.756,53	17.450,87
Persona joven no emancipada	15.995,49	13.786,99	17.770,97	18.347,95	16.828,50	14.624,81
Ingresos hogar joven	28.470,11	19.044,66	27.086,91	30.488,24	28.902,96	27.833,66
Variación interanual	-0,51%					

15.10. Capacidad adquisitiva de las personas jóvenes

Euros netos anuales


Notas

(5) **Tasa de paro:** porcentaje de población en paro sobre el total de población activa de su misma edad.

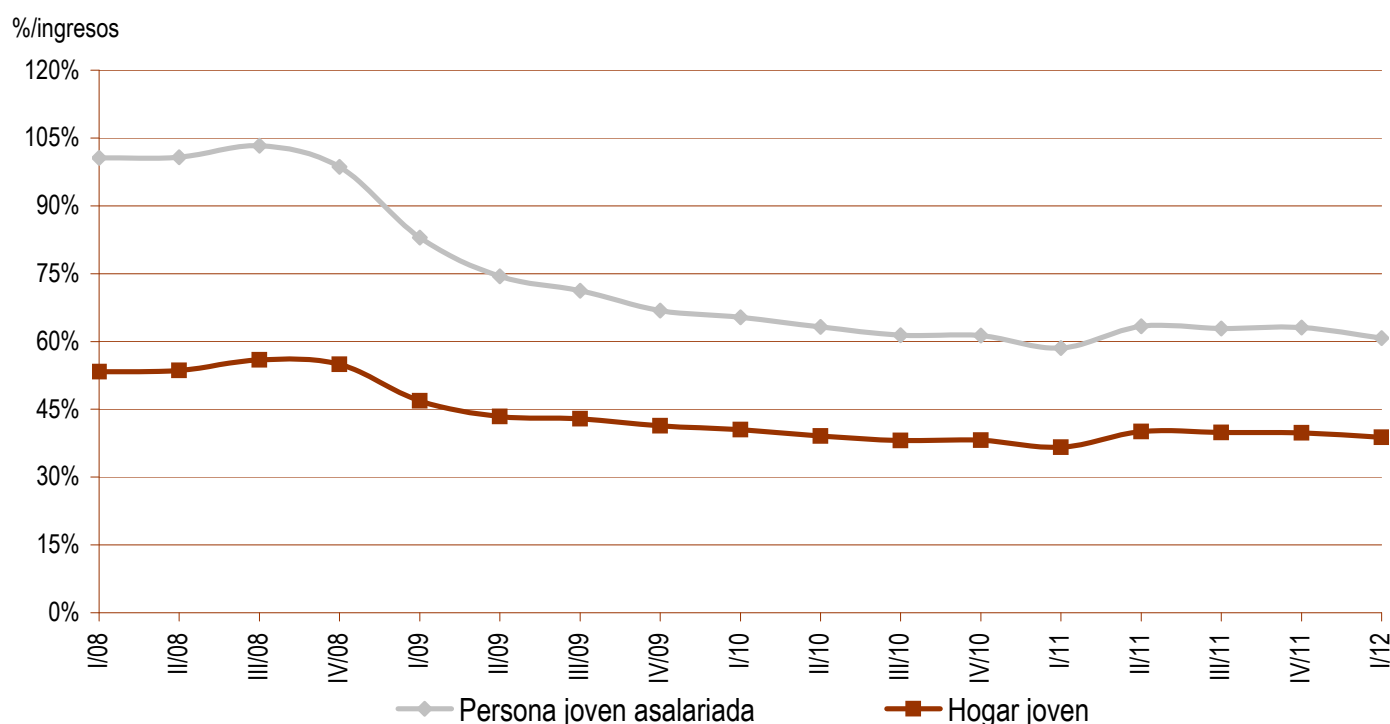
* Esta cifra no se publica o debe tomarse con precaución, porque puede estar afectada por grandes errores de muestreo.

Comunidad de Madrid (5/7)

Cuarto trimestre de 2011

Población joven y vivienda

	Total	18-24 años	25-29 años	30-34 años	Hombres	Mujeres
Acceso a la vivienda en propiedad						
Precio medio vivienda libre (euros)	218.160,00					
Variación interanual	-7,59%					
Precio vivienda libre nueva (euros)	204.530,00					
Variación interanual	-					
Precio vivienda libre segunda mano (euros)	221.020,00					
Variación interanual	-7,95%					
Precio medio vivienda protegida (euros)	135.280,00					
Precio máximo tolerable (Hogar joven)	168.683,13	112.838,10	160.487,78	180.640,40	171.247,76	164.912,23
Variación interanual	-12,86%					
Precio máximo tolerable (Asalariado/a)	107.773,19	82.105,53	108.880,77	119.266,79	115.749,52	96.957,91
Variación interanual	-10,92%					
Coste acceso propiedad (Hogar joven)*	38,8%	58,0%	40,8%	36,2%	38,2%	39,7%
Variación interanual	6,04%					
Coste acceso propiedad (Asalariado/a)*	60,7%	79,7%	60,1%	54,9%	56,5%	67,5%
Variación interanual	3,73%					
Coste acceso propiedad (Ingresos ordinarios)*	98,0%	235,7%	88,5%	69,5%	88,3%	110,8%
Variación interanual	5,36%					
Importe entrada inicial para la compra	65.448,00					
Nº veces ingresos anuales hogar joven	2,3	3,4	2,4	2,1	2,3	2,4
Variación interanual	-7,12%					
Nº veces salario anual persona joven	3,6	4,7	3,6	3,3	3,4	4,0
Variación interanual	-9,14%					

15.11. Evolución del coste de acceso al mercado de la vivienda en propiedad para un hogar joven y una persona joven asalariada*


* Coste de acceso a una vivienda en régimen de propiedad con el precio medio de mercado (consultar la nota metodológica).

Comunidad de Madrid (6/7)

Cuarto trimestre de 2011

Población joven y vivienda

	Total	18-24 años	25-29 años	30-34 años	Hombres	Mujeres
Acceso a la vivienda en alquiler						
Renta media vivienda libre (euros/mes)	770,00					
Variación interanual	-					
Coste de acceso alquiler (Hogar joven)*	32,5%	48,5%	34,1%	30,3%	32,0%	33,2%
Variación interanual	-					
Coste de acceso alquiler (Asalariado/a)*	50,8%	66,7%	50,3%	45,9%	47,3%	56,5%
Variación interanual	-					
Coste de acceso alquiler (Ingresos ordinarios)*	82,0%	197,2%	74,1%	58,1%	73,9%	92,7%
Variación interanual	-					
Renta máxima tolerable (Hogar joven)	711,75	476,12	677,17	762,21	722,57	695,84
Variación interanual	0,51%					
Renta máxima tolerable (Asalariado/a)	454,75	346,44	459,42	503,24	488,40	409,11
Variación interanual	-1,71%					

	Total	18-24 años	25-29 años	30-34 años	Hombres	Mujeres
Superficie máxima tolerable de compra⁽⁶⁾						
Hogar joven	77,3	51,7	73,6	82,8	78,5	75,6
Variación interanual	-5,70%					
Persona joven asalariada	49,4	37,6	49,9	54,7	53,1	44,4
Variación interanual	-3,59%					

	Total	18-24 años	25-29 años	30-34 años	Hombres	Mujeres
Superficie máxima tolerable de alquiler⁽⁷⁾						
Hogar joven	64,7	43,3	61,6	69,3	65,7	63,3
Variación interanual	-					
Persona joven asalariada	41,3	31,5	41,8	45,7	44,4	37,2
Variación interanual	-					

Notas

(6) Superficie máxima tolerable de compra: metros cuadrados construidos de una vivienda libre en propiedad cuya compra no supusiera más del 30% del salario medio de una persona joven o más del 30% de los ingresos medios de un hogar joven.

(7) Superficie máxima tolerable de alquiler: metros cuadrados construidos de una vivienda libre en alquiler cuya renta mensual no supusiera más del 30% del salario medio de una persona joven o más del 30% de los ingresos medios de un hogar joven.

* Coste de acceso a una vivienda en régimen de alquiler con la renta media de mercado (consultar la nota metodológica).

Comunidad de Madrid (7/7)

Cuarto trimestre de 2011

Población joven y vivienda

	Total	18-24 años	25-29 años	30-34 años	Hombres	Mujeres
Ingresos mínimos para adquirir una vivienda libre⁽⁸⁾						
Ingresos mínimos (euros anuales)	36.820,75					
Ingresos mínimos (euros mensuales)	3.068,40					
Variación interanual	5,50%					
Diferencia con ingresos medios hogar joven	29,33%	93,34%	35,94%	20,77%	27,39%	32,29%
Diferencia con salario medio persona joven	102,43%	165,71%	100,37%	82,92%	88,48%	125,00%

Política de vivienda

Ayudas específicas para personas jóvenes

Bolsas de Vivienda Joven en Alcalá de Henares, Alcobendas, Arganda del Rey, Boadilla del Monte, Colmenar Viejo, Fuenlabrada, Leganés, Madrid, Móstoles, Rivas-Vaciamadrid, Las Rozas, San Martín de Valdeiglesias y Valdemoro.

Ayudas específicas de la Comunidad para personas jóvenes:

- 1) Obligación de los promotores de viviendas protegidas a destinar al menos el 50% de las viviendas de cada promoción de Viviendas de Protección Pública para Arrendamiento con Opción de Compra (VPPA OC) y a Viviendas de Protección Pública para Arrendamiento con Opción de Compra para personas jóvenes (VPPA OC-J).
- 2) Descuento del 50% de las cantidades abonadas por el alquiler al ejercer la opción de compra en las VPPA OC-J.
- 3) Seguro de impago de rentas para las VPPA OC-J y para las viviendas del Plan Alquiler.
- 4) Lista Única de Solicitantes de Viviendas con Protección Pública para Arrendamiento con Opción de Compra para Jóvenes.
- 5) Programa de Hipoteca Joven.

Más información en:

<http://www.avsmadrid.es>

<http://www.emvs.es/Paginas/Inicio.aspx>

http://www.madrid.org/cs/Satellite?pagename=PortalVivienda/Page/PVIV_home

Notas

(8) **Ingresos mínimos para adquirir una vivienda libre:** euros netos que debería ingresar una persona o un hogar para dedicar el 30% de su renta al pago de una hipoteca media para la adquisición de una vivienda libre (consultar la nota metodológica).