

Extremadura (1/8)

Primer trimestre de 2012

Las alternativas que ofrecen el mercado de la vivienda y el mercado laboral a las personas jóvenes de Extremadura son completamente antagónicas. Desde el punto de vista residencial, en el primer trimestre de 2012 una persona joven podría alquilar una vivienda libre destinando menos del 30% de su sueldo neto. Incluso la compra de una vivienda libre resultaría una estrategia viable con poco más del 14,44% del salario que reciben, el diferencial más reducido de España (Gráfico 0.15).

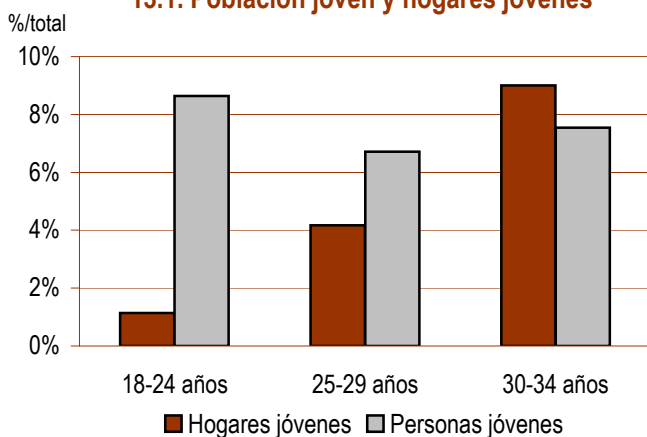
Lamentablemente, estos cálculos están realizados teniendo en cuenta que los y las jóvenes tienen un empleo que les permite gozar de una mínima independencia económica. Hoy en día tan sólo el 42,7% de las personas jóvenes de Extremadura está trabajando y su tasa de paro, tras volver a repuntar por cuarto trimestre consecutivo, se ha situado en el 40,6%.

El resultado es que, a pesar de las aparentemente propicias condiciones para realizar el tránsito hacia una vivienda independiente, pocas son las personas jóvenes de Extremadura que logran adquirir o arrendar una vivienda.

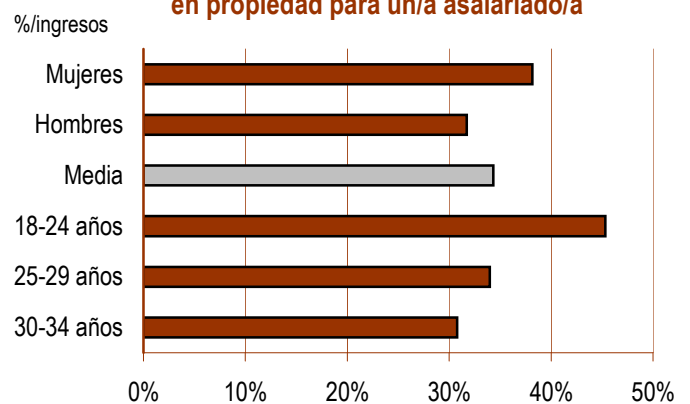
Población joven

Vivienda

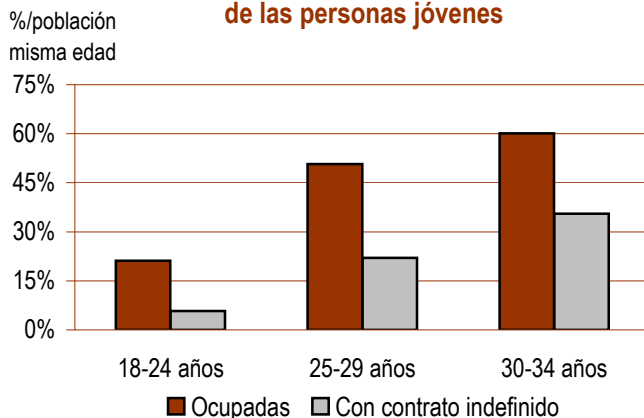
13.1. Población joven y hogares jóvenes



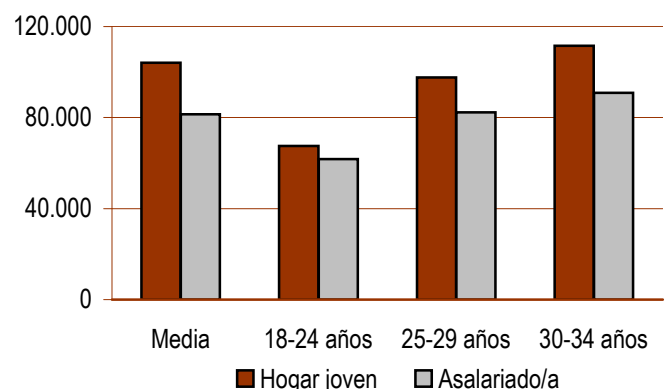
13.2. Coste de acceso a la vivienda en propiedad para un/a asalariado/a



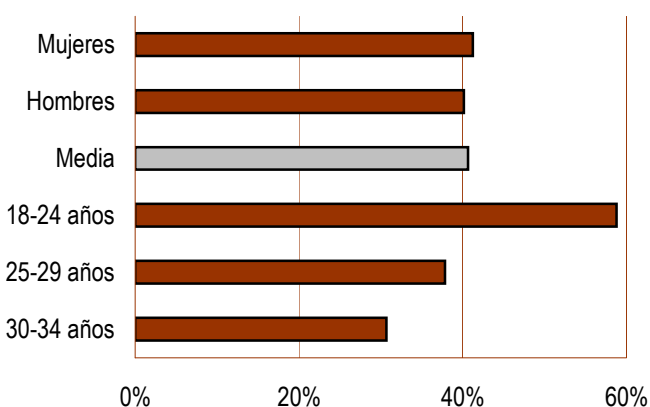
13.3. Condiciones laborales de las personas jóvenes



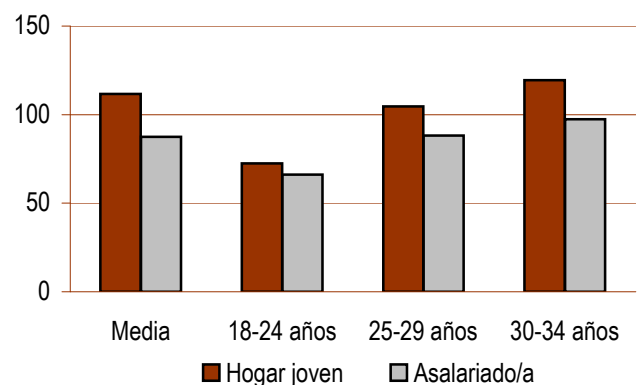
13.4. Precio máximo tolerable de compra Euros



13.5. Tasa de paro



13.6. Superficie máxima tolerable de compra



Extremadura (2/8)

Primer trimestre de 2012

Población joven

	Total	18-24 años	25-29 años	30-34 años	Hombres	Mujeres
Población joven						
Número de personas	246.244	92.876	72.253	81.115	125.757	120.487
%/total población	22,9%	8,6%	6,7%	7,5%	11,7%	11,2%
Variación interanual	-1,58%	-0,73%	-2,95%	-1,31%	-2,96%	-0,11%

Hogares jóvenes

	Total	18-24 años	25-29 años	30-34 años	Hombres	Mujeres
Hogares jóvenes						
Número de hogares	58.787	4.672 *	17.137	36.978	33.730	25.057
%/total hogares	14,3%	1,1% *	4,2%	9,0%	8,2%	6,1%
Tasa de principalidad ⁽¹⁾	23,9%	5,0% *	23,7%	45,6%	26,8%	20,8%
Personas por hogar	2,43	2,52 *	1,99	2,63	2,31	2,60
Variación interanual número hogares	-3,43%	-17,41% *	-10,37%	2,43%	-11,13%	9,30%

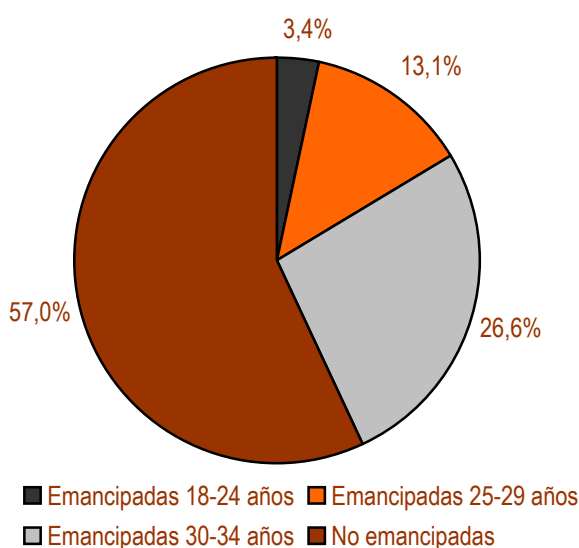
Población joven emancipada

	Total	18-24 años	25-29 años	30-34 años	Hombres	Mujeres
Población joven emancipada						
Número de personas	105.935	8.304	32.226	65.405	47.335	58.600
%/total población joven	43,0%	3,4%	13,1%	26,6%	19,2%	23,8%
Tasa de emancipación ⁽²⁾	43,0%	8,9%	44,6%	80,6%	37,6%	48,6%
Variación interanual población emancipada	-3,12%	17,24%	-13,40%	0,54%	-9,15%	2,37%

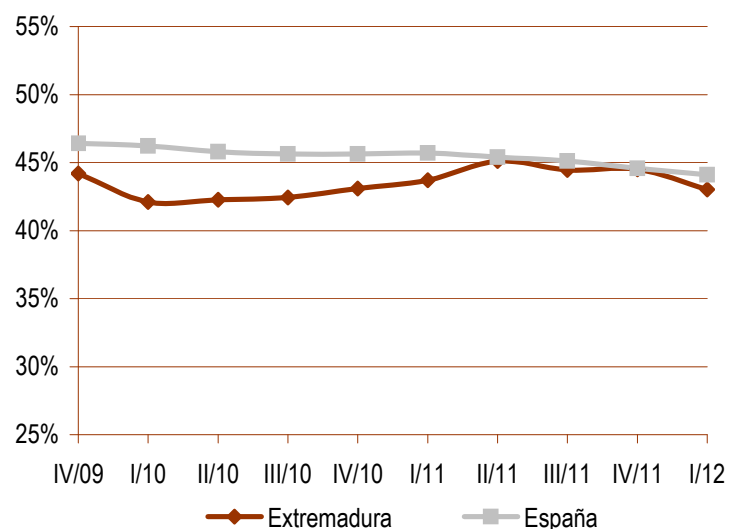
Población joven inmigrante

Con menos de 5 años de residencia	5.399
%/total población joven	2,2%
Variación interanual	-11,43%

13.7. Personas jóvenes emancipadas
%/total personas jóvenes



13.8. Personas jóvenes emancipadas
Tasa de emancipación



Notas

(1) **Tasa de principalidad:** porcentaje de personas que constan como "persona de referencia" de una vivienda sobre el total de su misma edad.

(2) **Tasa de emancipación:** porcentaje de personas que viven fuera del hogar de origen sobre el total de su misma edad.

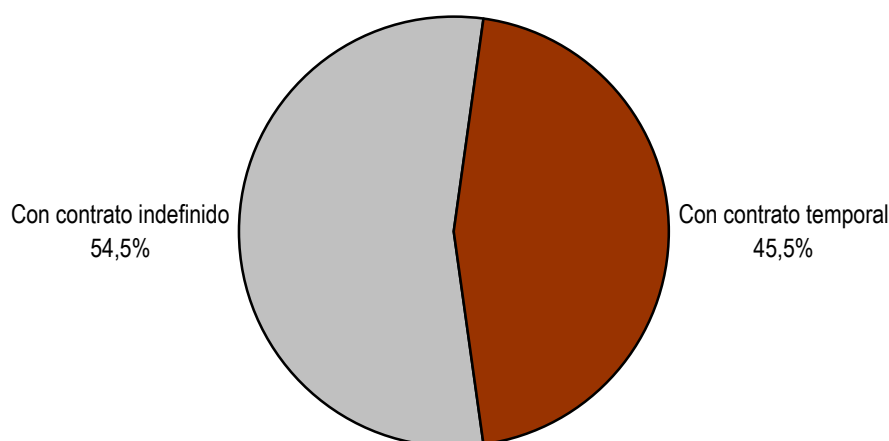
* Esta cifra no se publica o debe tomarse con precaución, porque puede estar afectada por grandes errores de muestreo.

Extremadura (3/8)

Primer trimestre de 2012

Población joven y trabajo

	Total	18-24 años	25-29 años	30-34 años	Hombres	Mujeres
Condiciones laborales de la población joven						
Población activa	177.046	47.689	58.982	70.375	96.633	80.413
%/total población joven	71,9%	19,4%	24,0%	28,6%	39,2%	32,7%
Tasa de actividad ⁽³⁾	71,9%	51,3%	81,6%	86,8%	76,8%	66,7%
Variación interanual	-3,31%	0,39%	-6,66%	-2,81%	-2,72%	-4,00%
Población ocupada	105.093	19.658	36.661	48.774	57.826	47.267
%/total población joven	42,7%	8,0%	14,9%	19,8%	23,5%	19,2%
Tasa de empleo ⁽⁴⁾	42,7%	21,2%	50,7%	60,1%	46,0%	39,2%
Variación interanual	-16,67%	-18,48%	-19,85%	-13,30%	-16,96%	-16,30%
Población asalariada	92.049	17.603	32.281	42.165	49.451	42.598
%/total población joven	37,4%	7,1%	13,1%	17,1%	20,1%	17,3%
%/total población de su misma edad	37,4%	19,0%	44,7%	52,0%	39,3%	35,4%
Variación interanual	-17,94%	-19,77%	-21,18%	-14,42%	-17,66%	-18,26%
Con contrato indefinido	50.163	5.400	15.928	28.835	27.389	22.774
%/total población joven	20,4%	2,2%	6,5%	11,7%	11,1%	9,2%
%/total asalariados/as misma edad	54,5%	30,7%	49,3%	68,4%	55,4%	53,5%
%/total población de su misma edad	20,4%	5,8%	22,0%	35,5%	21,8%	18,9%
Variación interanual	-8,81%	-20,15%	-18,66%	0,59%	-10,66%	-6,48%
Con contrato temporal	41.886	12.203	16.353	13.330	22.062	19.824
%/total población joven	17,0%	5,0%	6,6%	5,4%	9,0%	8,1%
%/total asalariados/as misma edad	45,5%	69,3%	50,7%	31,6%	44,6%	46,5%
%/total población de su misma edad	17,0%	13,1%	22,6%	16,4%	17,5%	16,5%
Variación interanual	-26,72%	-19,60%	-23,49%	-35,31%	-24,95%	-28,59%
Con contrato temporal de menos de un año	26.534	7.761	10.233	8.540	15.063	11.471
%/total asalariados/as misma edad	28,8%	44,1%	31,7%	20,3%	30,5%	26,9%
%/total población de su misma edad	10,8%	8,4%	14,2%	10,5%	12,0%	9,5%
Variación interanual	-24,77%	-5,97%	-26,76%	-34,54%	-21,51%	-28,66%

13.9. Población joven asalariada según el tipo de contrato

Notas

(3) **Tasa de actividad:** porcentaje de población activa sobre el total de su misma edad.

(4) **Tasa de empleo:** porcentaje de población ocupada sobre el total de su misma edad.

Extremadura (4/8)

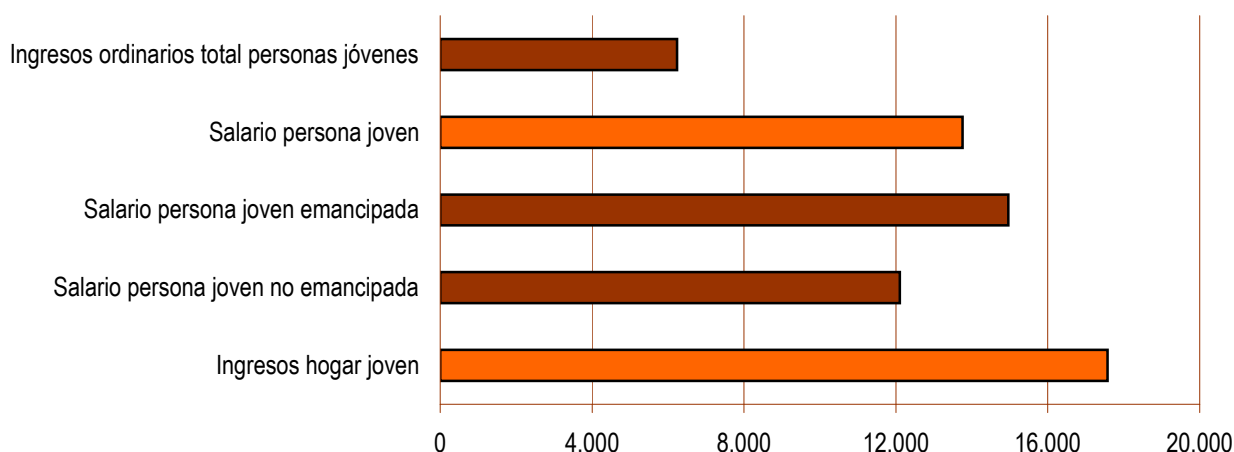
Primer trimestre de 2012

Población joven y trabajo

	Total	18-24 años	25-29 años	30-34 años	Hombres	Mujeres
Condiciones laborales de la población joven						
Población joven en paro	71.953	28.030	22.321	21.602	38.807	33.146
Tasa de paro ⁽⁵⁾	40,6%	58,8%	37,8%	30,7%	40,2%	41,2%
Variación interanual	26,25%	19,84%	27,91%	33,74%	30,66%	21,45%
Población joven inactiva	69.198	45.187	13.271	10.740	29.124	40.074
%/total población de su misma edad	28,1%	48,7%	18,4%	13,2%	23,2%	33,3%
Variación interanual	3,12%	-1,88%	17,83%	9,76%	-3,73%	8,75%
Población estudiante	49.644	40.806	8.031	- *	23.298	26.346
%/total población de su misma edad	20,2%	43,9%	11,1%	- *	18,5%	21,9%
Variación interanual	9,62%	1,23%	- *	- *	1,93%	17,46%
Capacidad adquisitiva (euros netos anuales)						
Población joven sin ingresos ordinarios	56.547					
%/total población de su misma edad	23,0%					
Población joven sin salario	141.151	73.217	35.592	32.342	67.931	73.220
%/total población de su misma edad	57,3%	78,8%	49,3%	39,9%	54,0%	60,8%
Variación interanual	13,75%	5,43%	23,96%	24,69%	13,31%	14,15%
Hogares sin personas ocupadas	11.856	- *	4.913 *	5.473	6.872	4.985 *
%/total hogares de su misma edad	20,2%	- *	28,7% *	14,8%	20,4%	19,9% *
%/total hogares sin personas ocupadas	6,6%	- *	2,7% *	3,0%	3,8%	2,8% *
Variación interanual	74,48%	- *	- *	53,61%	57,18%	- *
Ingresos ordinarios persona joven	6.232,66	2.591,17	6.897,55	8.786,39	6.917,25	5.513,30
Salario persona joven	13.758,71	10.420,27	13.900,10	15.341,09	14.888,67	12.377,86
Variación interanual	2,17%					
Persona joven emancipada	14.956,47	10.657,71	14.338,46	15.710,86	16.580,93	13.199,63
Persona joven no emancipada	12.098,93	10.367,14	13.441,89	13.983,21	12.825,22	11.062,03
Ingresos hogar joven	17.576,24	11.397,73	16.485,08	18.822,15	17.843,47	17.183,32
Variación interanual	-4,56%					

13.10. Capacidad adquisitiva de las personas jóvenes

Euros netos anuales


Notas

(5) **Tasa de paro:** porcentaje de población en paro sobre el total de población activa de su misma edad.

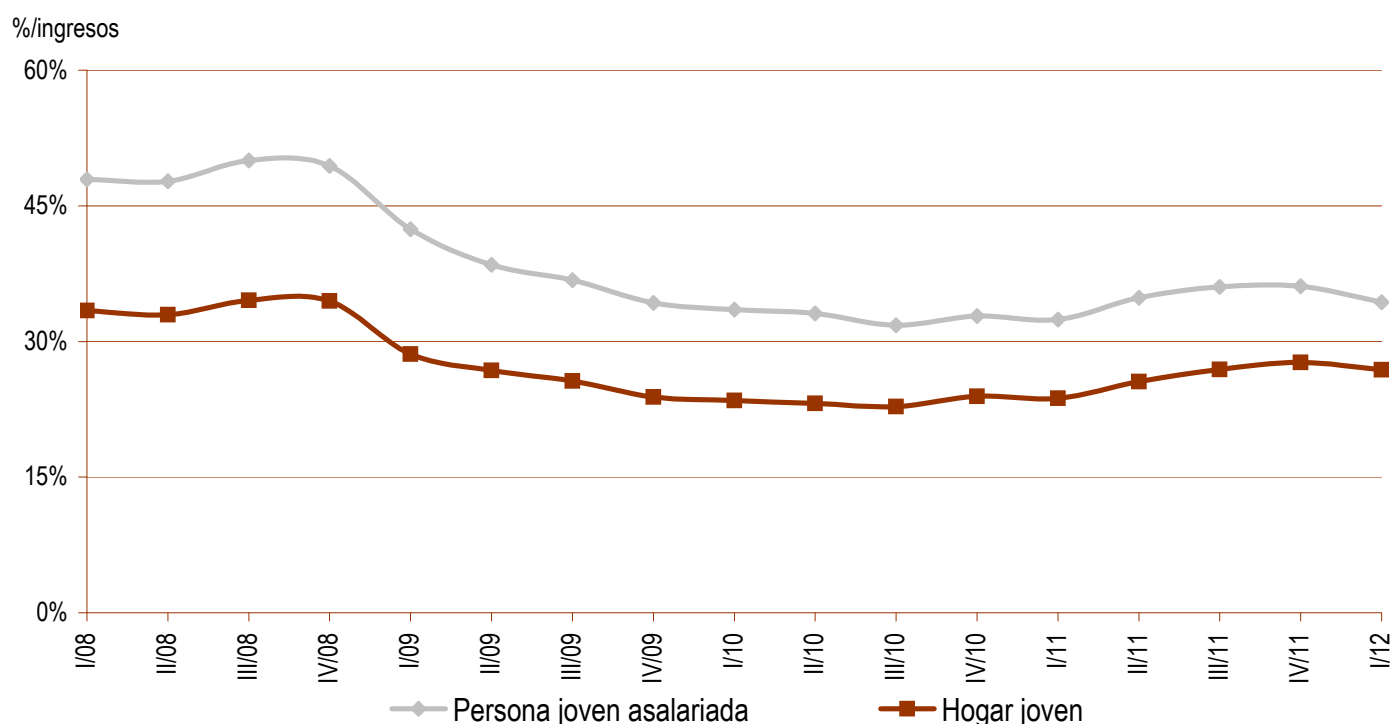
* Esta cifra no se publica o debe tomarse con precaución, porque puede estar afectada por grandes errores de muestreo.

Extremadura (5/8)

Primer trimestre de 2012

Población joven y vivienda

	Total	18-24 años	25-29 años	30-34 años	Hombres	Mujeres
Acceso a la vivienda en propiedad						
Precio medio vivienda libre (euros)	93.290,00					
Variación interanual	-5,22%					
Precio vivienda libre nueva (euros)	109.080,00					
Variación interanual	-0,17%					
Precio vivienda libre segunda mano (euros)	88.170,00					
Variación interanual	-6,35%					
Precio medio vivienda protegida (euros)	84.900,00					
Precio máximo tolerable (Hogar joven)	104.137,83	67.530,64	97.672,81	111.519,74	105.721,13	101.809,83
Variación interanual	-16,40%					
Precio máximo tolerable (Asalariado/a)	81.519,24	61.739,28	82.357,01	90.894,76	88.214,21	73.337,81
Variación interanual	-10,51%					
Coste acceso propiedad (Hogar joven)*	26,9%	41,4%	28,7%	25,1%	26,5%	27,5%
Variación interanual	13,38%					
Coste acceso propiedad (Asalariado/a)*	34,3%	45,3%	34,0%	30,8%	31,7%	38,2%
Variación interanual	5,91%					
Coste acceso propiedad (Ingresos ordinarios)*	75,8%	182,3%	68,5%	53,8%	68,3%	85,7%
Variación interanual	8,06%					
Importe entrada inicial para la compra	27.987,00					
Nº veces ingresos anuales hogar joven	1,6	2,5	1,7	1,5	1,6	1,6
Variación interanual	-0,69%					
Nº veces salario anual persona joven	2,0	2,7	2,0	1,8	1,9	2,3
Variación interanual	-7,23%					

13.11. Evolución del coste de acceso al mercado de la vivienda en propiedad para un hogar joven y una persona joven asalariada*


* Coste de acceso a una vivienda en régimen de propiedad con el precio medio de mercado (consultar la nota metodológica).

Extremadura (6/8)

Primer trimestre de 2012

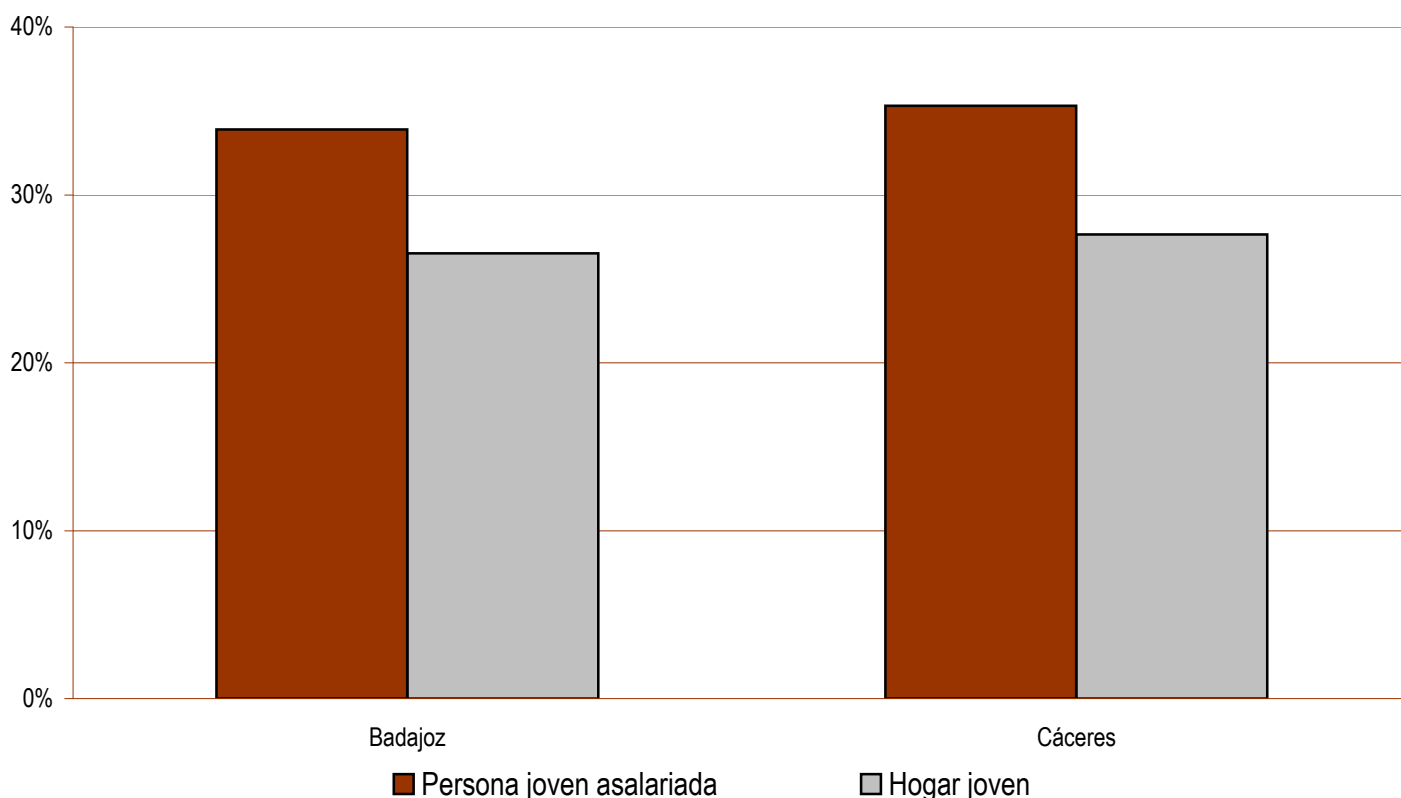
Población joven y vivienda

Coste de acceso al mercado de vivienda según provincias

	Badajoz	Cáceres
Acceso a la vivienda en propiedad		
Precio medio vivienda libre (euros)	91.130,00	97.600,00
Variación interanual precio medio vivienda libre	-7,24%	-1,82%
Coste de acceso propiedad (Hogar joven)*	26,5%	27,6%
Variación interanual	10,96%	17,44%
Coste de acceso propiedad (Asalariado/a)*	33,9%	35,3%
Variación interanual	3,66%	9,71%

13.12. Coste de acceso al mercado de la vivienda en propiedad para un hogar joven y una persona joven asalariada según provincias*

%/ingresos



* Coste de acceso a una vivienda en régimen de propiedad con el precio medio de mercado (consultar la nota metodológica).

Extremadura (7/8)

Primer trimestre de 2012

Población joven y vivienda

	Total	18-24 años	25-29 años	30-34 años	Hombres	Mujeres
Acceso a la vivienda en alquiler						
Renta media vivienda libre (euros/mes)	326,88					
Variación interanual	-					
Coste de acceso alquiler (Hogar joven)*	22,3%	34,4%	23,8%	20,8%	22,0%	22,8%
Variación interanual	-					
Coste de acceso alquiler (Asalariado/a)*	28,5%	37,6%	28,2%	25,6%	26,3%	31,7%
Variación interanual	-					
Coste de acceso alquiler (Ingresos ordinarios)*	62,9%	151,4%	56,9%	44,6%	56,7%	71,1%
Variación interanual	-					
Renta máxima tolerable (Hogar joven)	439,41	284,94	412,13	470,55	446,09	429,58
Variación interanual	4,56%					
Renta máxima tolerable (Asalariado/a)	343,97	260,51	347,50	383,53	372,22	309,45
Variación interanual	-2,17%					

	Total	18-24 años	25-29 años	30-34 años	Hombres	Mujeres
Superficie máxima tolerable de compra⁽⁶⁾						
Hogar joven	111,6	72,4	104,7	119,5	113,3	109,1
Variación interanual	-11,80%					
Persona joven asalariada	87,4	66,2	88,3	97,4	94,6	78,6
Variación interanual	-5,58%					

	Total	18-24 años	25-29 años	30-34 años	Hombres	Mujeres
Superficie máxima tolerable de alquiler⁽⁷⁾						
Hogar joven	94,1	61,0	88,3	100,8	95,5	92,0
Variación interanual	-					
Persona joven asalariada	73,7	55,8	74,4	82,1	79,7	66,3
Variación interanual	-					

Notas

(6) Superficie máxima tolerable de compra: metros cuadrados construidos de una vivienda libre en propiedad cuya compra no supusiera más del 30% del salario medio de una persona joven o más del 30% de los ingresos medios de un hogar joven.

(7) Superficie máxima tolerable de alquiler: metros cuadrados construidos de una vivienda libre en alquiler cuya renta mensual no supusiera más del 30% del salario medio de una persona joven o más del 30% de los ingresos medios de un hogar joven.

* Coste de acceso a una vivienda en régimen de alquiler con la renta media de mercado (consultar la nota metodológica).

Extremadura (8/8)

Primer trimestre de 2012

Población joven y vivienda

	Total	18-24 años	25-29 años	30-34 años	Hombres	Mujeres
Ingresos mínimos para adquirir una vivienda libre⁽⁸⁾						
Ingresos mínimos (euros anuales)	15.745,36					
Ingresos mínimos (euros mensuales)	1.312,11					
Variación interanual	8,21%					
Diferencia con ingresos medios hogar joven	-10,42%	38,14%	-4,49%	-16,35%	-11,76%	-8,37%
Diferencia con salario medio persona joven	14,44%	51,10%	13,28%	2,64%	5,75%	27,21%

Provincia	Ingresos mínimos		Variación interanual	Diferencia con ingresos	
	Anuales	Mensuales		Hogar joven	Salario joven
Extremadura	15.745,36	1.312,11	8,21%	-10,42%	14,44%
Badajoz	15.380,80	1.281,73	5,90%	-11,57%	12,97%
Cáceres	16.472,79	1.372,73	12,09%	-7,85%	17,72%

Política de vivienda

Ayudas específicas para personas jóvenes

Oficina de Emancipación Joven en Badajoz, Cáceres, Mérida y Plasencia. Oficina Transfronteriza de Emancipación Joven en Cáceres.

Ayudas específicas de la Comunidad para personas jóvenes:

1) Ayuda económica para financiar los honorarios profesionales que se devenguen por la formalización de escritura pública de propiedad e inscripción en el Registro de la Propiedad, por un importe máximo de 900,00 €, para las personas jóvenes acogidas al Programa Especial con unos ingresos ponderados que no superen 2,5 veces el IPREM (Indicador Público de Renta de Efectos Múltiples). **2)** Subvención, de hasta el 40% del presupuesto protegido y por un importe máximo de 12.000,00 € por vivienda, para la rehabilitación de viviendas de propiedad municipal destinadas a personas jóvenes.

Programa Vivienda Joven:

1) Subvenciones, compatibles con las del Estado, para la promoción de viviendas en alquiler para personas jóvenes. **2)** Extensión de la ayuda estatal al pago del alquiler hasta el cuarto año de vigencia del contrato de arrendamiento. **3)** Subvención adicional a la de carácter general para la adquisición de viviendas protegidas de régimen general o especial y de viviendas usadas. **4)** Subvención, de hasta el 25% del precio final pendiente de pago, para la adquisición de viviendas protegidas de promoción pública. **5)** Subvención, de hasta el 7% del presupuesto protegido, para la rehabilitación de edificios y viviendas. **6)** Subvención, por un importe máximo de 8.000,00 € por vivienda, para los promotores de viviendas rehabilitadas, en cascos urbanos consolidados, destinadas al alquiler para personas jóvenes.

Más información en:

<http://www.emancipacionextremadura.com/>

<http://fomento.juntaex.es/informacion-ciudadano/vivienda.html>

<http://juventudextremadura.gobex.es/opencms/opencms/ijex/index.html>

Notas

(8) Ingresos mínimos para adquirir una vivienda libre: euros netos que debería ingresar una persona o un hogar para dedicar el 30% de su renta al pago de una hipoteca media para la adquisición de una vivienda libre (consultar la nota metodológica).