

Comunitat Valenciana (1/8)

Primer trimestre de 2012

La Comunitat Valenciana ya acumula más de un año con menos de la mitad de la población joven residiendo en una vivienda ajena a la de sus respectivos hogares de origen. De hecho, el retraso en la edad de emancipación de las personas jóvenes de la Comunitat está siendo más acusado que en el conjunto de España (Gráfico 12.8).

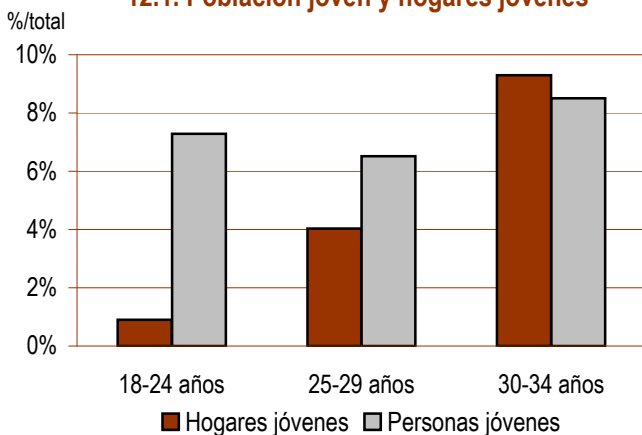
Aunque las oportunidades de los y las jóvenes de acceder al mercado de la vivienda no son las más idóneas, tampoco es el único o principal factor que explica la ruptura de los procesos de transición residencial de los y las jóvenes. Con el nivel de renta de un hogar joven, se podría asumir sin riesgo de sobreendeudamiento el alquiler de una vivienda libre y, en la provincia de Castellón / Castelló también la compra (Gráfico 12.12).

El principal escollo que lastra los proyectos vitales de los y las jóvenes es de índole laboral: actualmente menos de la mitad está trabajando, a la vez que la exclusión laboral, reflejada en el paro y la temporalidad, se ha agudizado muy en particular entre los y las jóvenes que conviven con sus familiares.

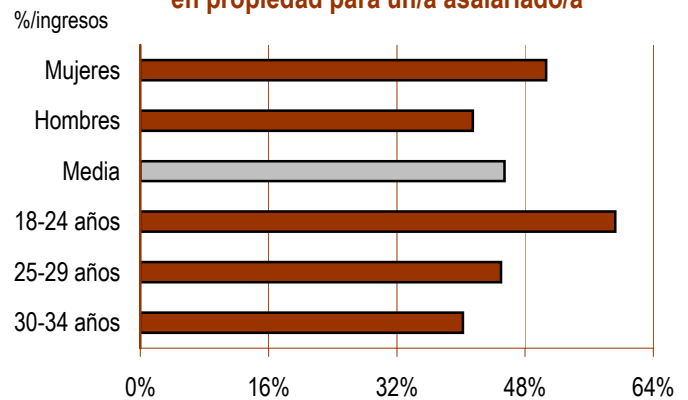
Población joven

Vivienda

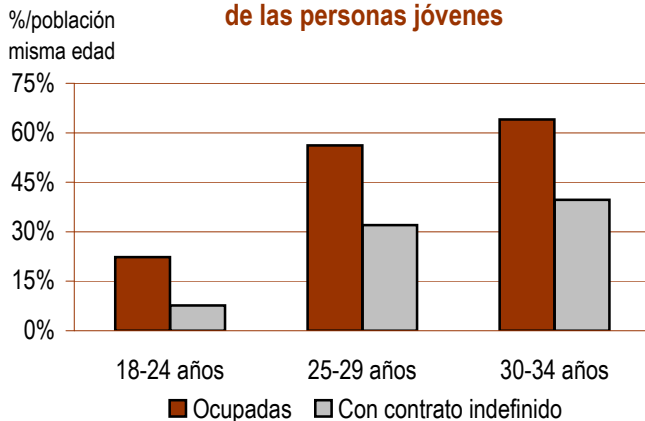
12.1. Población joven y hogares jóvenes



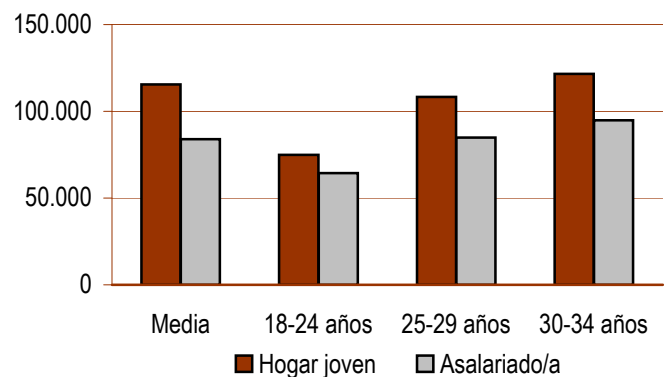
12.2. Coste de acceso a la vivienda en propiedad para un/a asalariado/a



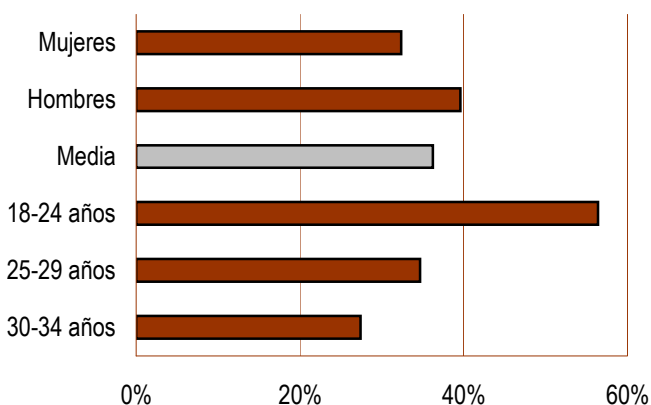
12.3. Condiciones laborales de las personas jóvenes



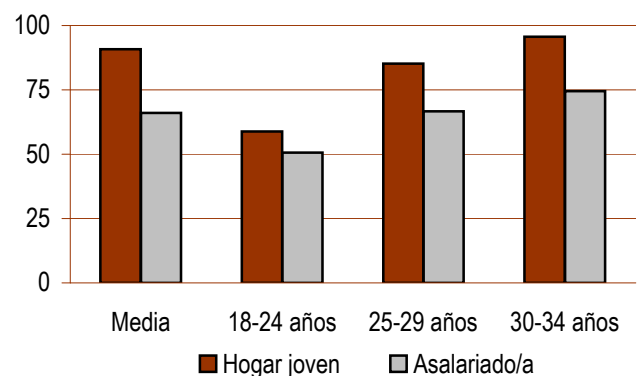
12.4. Precio máximo tolerable de compra Euros



12.5. Tasa de paro



12.6. Superficie máxima tolerable de compra



Comunitat Valenciana (2/8)

Primer trimestre de 2012

Población joven

	Total	18-24 años	25-29 años	30-34 años	Hombres	Mujeres
Población joven						
Número de personas	1.114.428	363.989	325.488	424.951	566.800	547.628
%/total población	22,3%	7,3%	6,5%	8,5%	11,4%	11,0%
Variación interanual	-3,80%	-1,04%	-6,43%	-4,02%	-3,97%	-3,62%

Hogares jóvenes

	Total	18-24 años	25-29 años	30-34 años	Hombres	Mujeres
Hogares jóvenes						
Número de hogares	276.028	17.437	78.285	180.306	156.294	119.734
%/total hogares	14,2%	0,9%	4,0%	9,3%	8,1%	6,2%
Tasa de principalidad ⁽¹⁾	24,8%	4,8%	24,1%	42,4%	27,6%	21,9%
Personas por hogar	2,34	2,26	2,15	2,44	2,24	2,48
Variación interanual número hogares	-10,24%	-0,93%	-8,85%	-11,63%	-15,00%	-3,16%

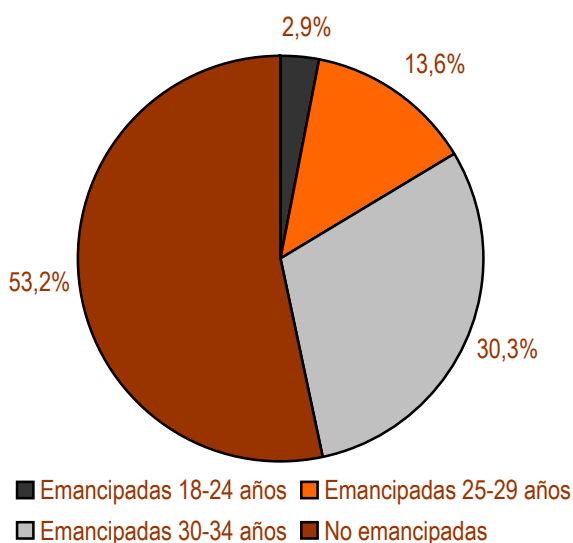
Población joven emancipada

	Total	18-24 años	25-29 años	30-34 años	Hombres	Mujeres
Población joven emancipada						
Número de personas	521.071	32.827	151.073	337.171	237.301	283.770
%/total población joven	46,8%	2,9%	13,6%	30,3%	21,3%	25,5%
Tasa de emancipación ⁽²⁾	46,8%	9,0%	46,4%	79,3%	41,9%	51,8%
Variación interanual población emancipada	-10,29%	-1,37%	-17,35%	-7,57%	-8,75%	-11,55%

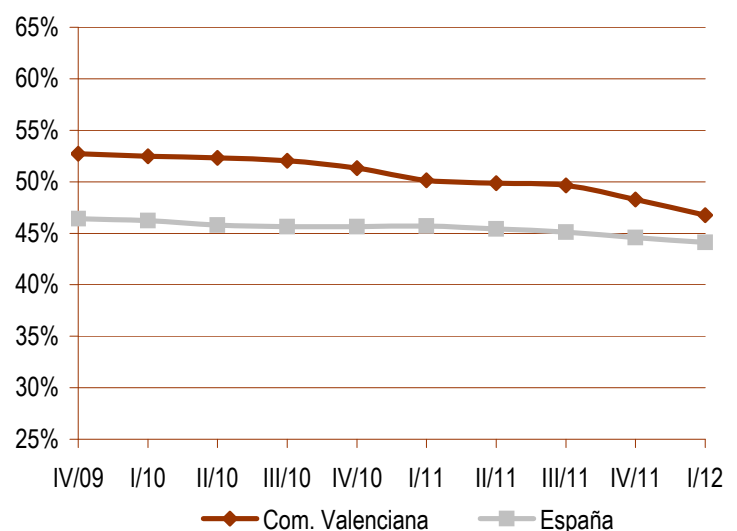
Población joven inmigrante

Con menos de 5 años de residencia	68.941
%/total población joven	6,2%
Variación interanual	-12,69%

12.7. Personas jóvenes emancipadas
%/total personas jóvenes



12.8. Personas jóvenes emancipadas
Tasa de emancipación



Notas

(1) **Tasa de principalidad:** porcentaje de personas que constan como "persona de referencia" de una vivienda sobre el total de su misma edad.

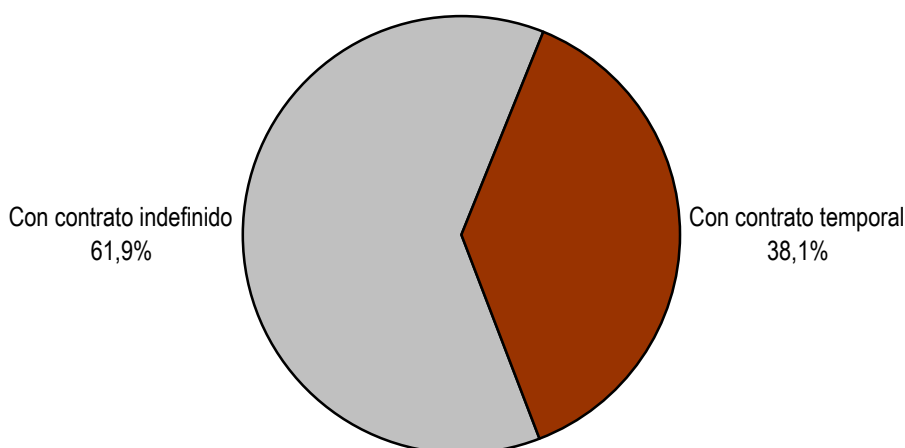
(2) **Tasa de emancipación:** porcentaje de personas que viven fuera del hogar de origen sobre el total de su misma edad.

Comunitat Valenciana (3/8)

Primer trimestre de 2012

Población joven y trabajo

	Total	18-24 años	25-29 años	30-34 años	Hombres	Mujeres
Condiciones laborales de la población joven						
Población activa	841.050	186.309	280.065	374.676	452.419	388.631
%/total población joven	75,5%	16,7%	25,1%	33,6%	40,6%	34,9%
Tasa de actividad ⁽³⁾	75,5%	51,2%	86,0%	88,2%	79,8%	71,0%
Variación interanual	-5,38%	-6,19%	-3,93%	-6,04%	-4,00%	-6,94%
Población ocupada	536.167	81.191	182.997	271.979	273.327	262.840
%/total población joven	48,1%	7,3%	16,4%	24,4%	24,5%	23,6%
Tasa de empleo ⁽⁴⁾	48,1%	22,3%	56,2%	64,0%	48,2%	48,0%
Variación interanual	-11,52%	-18,11%	-10,73%	-9,90%	-14,72%	-7,94%
Población asalariada	486.262	76.478	167.791	241.993	239.515	246.747
%/total población joven	43,6%	6,9%	15,1%	21,7%	21,5%	22,1%
%/total población de su misma edad	43,6%	21,0%	51,6%	56,9%	42,3%	45,1%
Variación interanual	-9,99%	-17,81%	-7,84%	-8,73%	-13,69%	-6,08%
Con contrato indefinido	300.896	27.948	104.249	168.699	152.020	148.876
%/total población joven	27,0%	2,5%	9,4%	15,1%	13,6%	13,4%
%/total asalariados/as misma edad	61,9%	36,5%	62,1%	69,7%	63,5%	60,3%
%/total población de su misma edad	27,0%	7,7%	32,0%	39,7%	26,8%	27,2%
Variación interanual	-11,78%	-33,70%	-12,31%	-6,31%	-13,02%	-10,49%
Con contrato temporal	185.366	48.530	63.542	73.294	87.495	97.871
%/total población joven	16,6%	4,4%	5,7%	6,6%	7,9%	8,8%
%/total asalariados/as misma edad	38,1%	63,5%	37,9%	30,3%	36,5%	39,7%
%/total población de su misma edad	16,6%	13,3%	19,5%	17,2%	15,4%	17,9%
Variación interanual	-6,92%	-4,64%	0,58%	-13,85%	-14,84%	1,52%
Con contrato temporal de menos de un año	132.207	35.345	43.254	53.608	61.854	70.353
%/total asalariados/as misma edad	27,2%	46,2%	25,8%	22,2%	25,8%	28,5%
%/total población de su misma edad	11,9%	9,7%	13,3%	12,6%	10,9%	12,8%
Variación interanual	-15,38%	-16,57%	-13,38%	-16,17%	-28,11%	0,21%

12.9. Población joven asalariada según el tipo de contrato

Notas
(3) Tasa de actividad: porcentaje de población activa sobre el total de su misma edad.

(4) Tasa de empleo: porcentaje de población ocupada sobre el total de su misma edad.

Comunitat Valenciana (4/8)

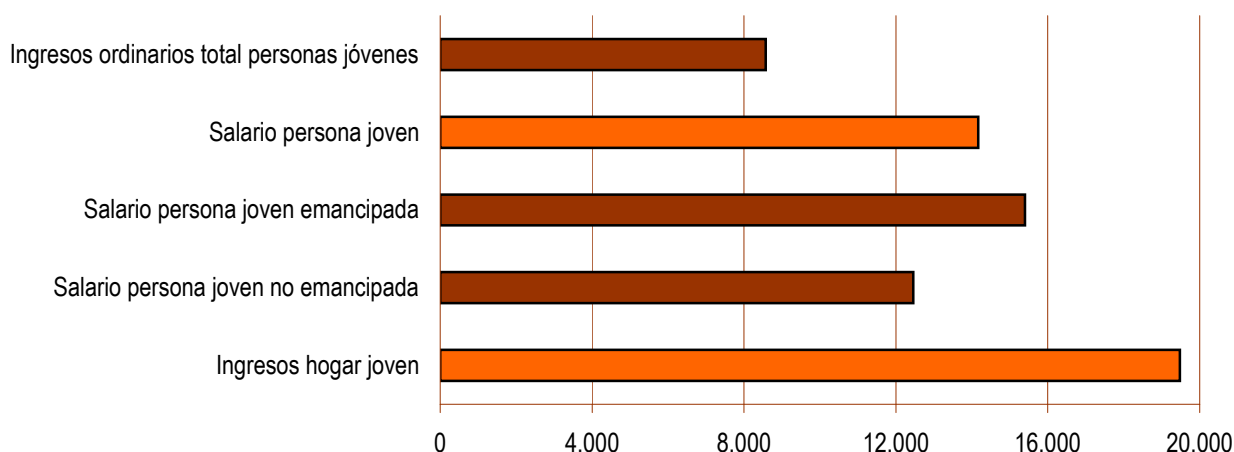
Primer trimestre de 2012

Población joven y trabajo

	Total	18-24 años	25-29 años	30-34 años	Hombres	Mujeres
Condiciones laborales de la población joven						
Población joven en paro	304.883	105.118	97.068	102.697	179.092	125.791
Tasa de paro ⁽⁵⁾	36,3%	56,4%	34,7%	27,4%	39,6%	32,4%
Variación interanual	7,77%	5,68%	12,18%	5,98%	18,78%	-4,79%
Población joven inactiva	273.378	177.679	45.423	50.276	114.381	158.997
%/total población de su misma edad	24,5%	48,8%	14,0%	11,8%	20,2%	29,0%
Variación interanual	1,43%	5,01%	-19,36%	14,29%	-3,85%	5,61%
Población estudiante	188.252	156.383	23.027	8.842	90.899	97.353
%/total población de su misma edad	16,9%	43,0%	7,1%	2,1%	16,0%	17,8%
Variación interanual	-1,45%	2,50%	-23,96%	8,30%	-1,11%	-1,76%
Capacidad adquisitiva (euros netos anuales)						
Población joven sin ingresos ordinarios	263.403					
%/total población de su misma edad	23,6%					
Población joven sin salario	578.261	282.797	142.491	152.973	293.473	284.788
%/total población de su misma edad	51,9%	77,7%	43,8%	36,0%	51,8%	52,0%
Variación interanual	4,68%	5,26%	-0,26%	8,58%	8,80%	0,75%
Hogares sin personas ocupadas	50.256	5.712	18.562	25.983	30.051	20.205
%/total hogares de su misma edad	18,2%	32,8%	23,7%	14,4%	19,2%	16,9%
%/total hogares sin personas ocupadas	6,9%	0,8%	2,6%	3,6%	4,1%	2,8%
Variación interanual	8,18%	59,96%	35,39%	-10,94%	17,33%	-3,06%
Ingresos ordinarios persona joven	8.574,70	3.564,86	9.489,44	12.088,05	9.516,54	7.585,03
Salario persona joven	14.167,44	10.864,57	14.313,04	15.995,20	15.523,49	12.714,01
Variación interanual	1,03%					
Persona joven emancipada	15.400,78	11.112,13	14.764,41	16.380,74	17.287,90	13.558,10
Persona joven no emancipada	12.458,36	10.809,16	13.841,22	14.579,42	13.372,06	11.362,45
Ingresos hogar joven	19.480,20	12.632,40	18.270,84	20.516,83	19.450,03	19.044,72
Variación interanual	-1,30%					

12.10. Capacidad adquisitiva de las personas jóvenes

Euros netos anuales


Notas

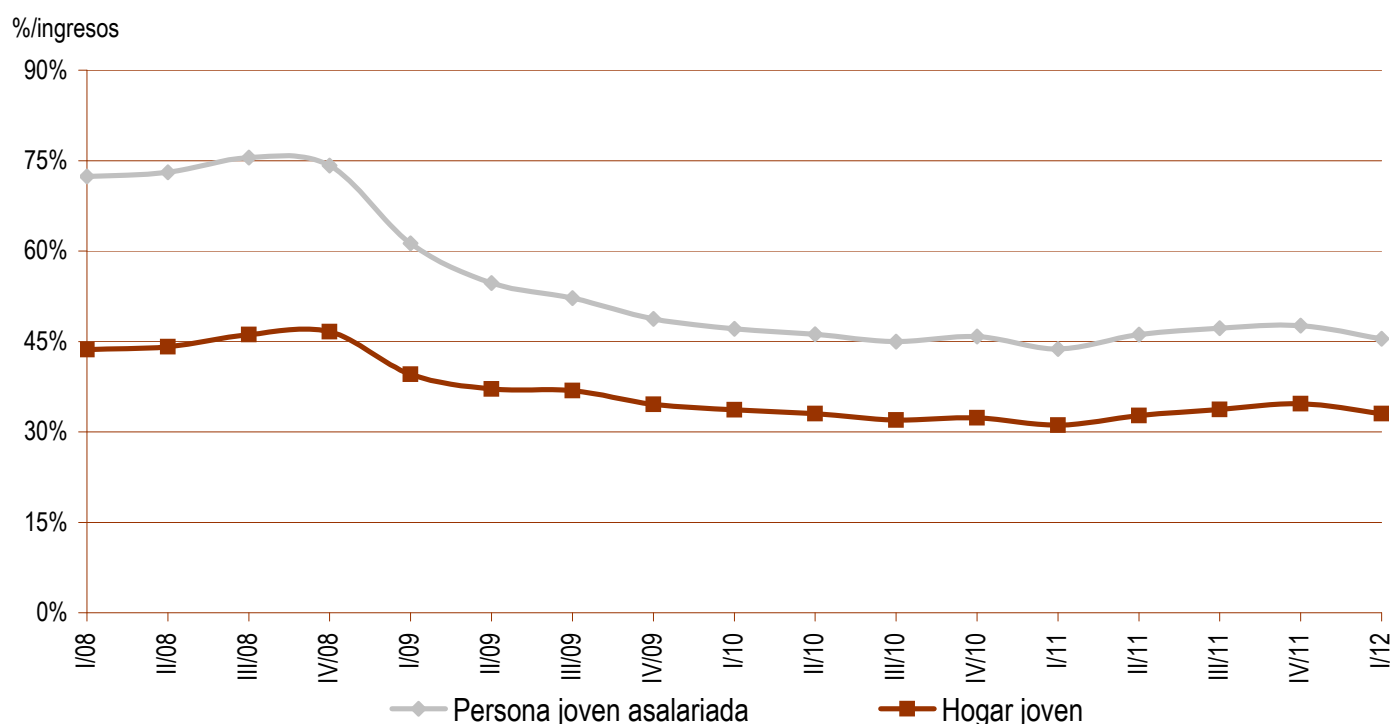
 (5) **Tasa de paro:** porcentaje de población en paro sobre el total de población activa de su misma edad.

Comunitat Valenciana (5/8)

Primer trimestre de 2012

Población joven y vivienda

	Total	18-24 años	25-29 años	30-34 años	Hombres	Mujeres
Acceso a la vivienda en propiedad						
Precio medio vivienda libre (euros)	127.140,00					
Variación interanual	-8,10%					
Precio vivienda libre nueva (euros)	143.270,00					
Variación interanual	-12,84%					
Precio vivienda libre segunda mano (euros)	117.470,00					
Variación interanual	-8,12%					
Precio medio vivienda protegida (euros)	109.480,00					
Precio máximo tolerable (Hogar joven)	115.418,64	74.845,95	108.253,28	121.560,59	115.239,88	112.838,46
Variación interanual	-13,54%					
Precio máximo tolerable (Asalariado/a)	83.940,95	64.371,69	84.803,61	94.770,30	91.975,45	75.329,48
Variación interanual	-11,51%					
Coste acceso propiedad (Hogar joven)*	33,0%	51,0%	35,2%	31,4%	33,1%	33,8%
Variación interanual	6,29%					
Coste acceso propiedad (Asalariado/a)*	45,4%	59,3%	45,0%	40,2%	41,5%	50,6%
Variación interanual	3,85%					
Coste acceso propiedad (Ingresos ordinarios)*	75,1%	180,6%	67,8%	53,3%	67,6%	84,9%
Variación interanual	4,78%					
Importe entrada inicial para la compra	38.142,00					
Nº veces ingresos anuales hogar joven	2,0	3,0	2,1	1,9	2,0	2,0
Variación interanual	-6,90%					
Nº veces salario anual persona joven	2,7	3,5	2,7	2,4	2,5	3,0
Variación interanual	-9,04%					

12.11. Evolución del coste de acceso al mercado de la vivienda en propiedad para un hogar joven y una persona joven asalariada*


* Coste de acceso a una vivienda en régimen de propiedad con el precio medio de mercado (consultar la nota metodológica).

Comunitat Valenciana (6/8)

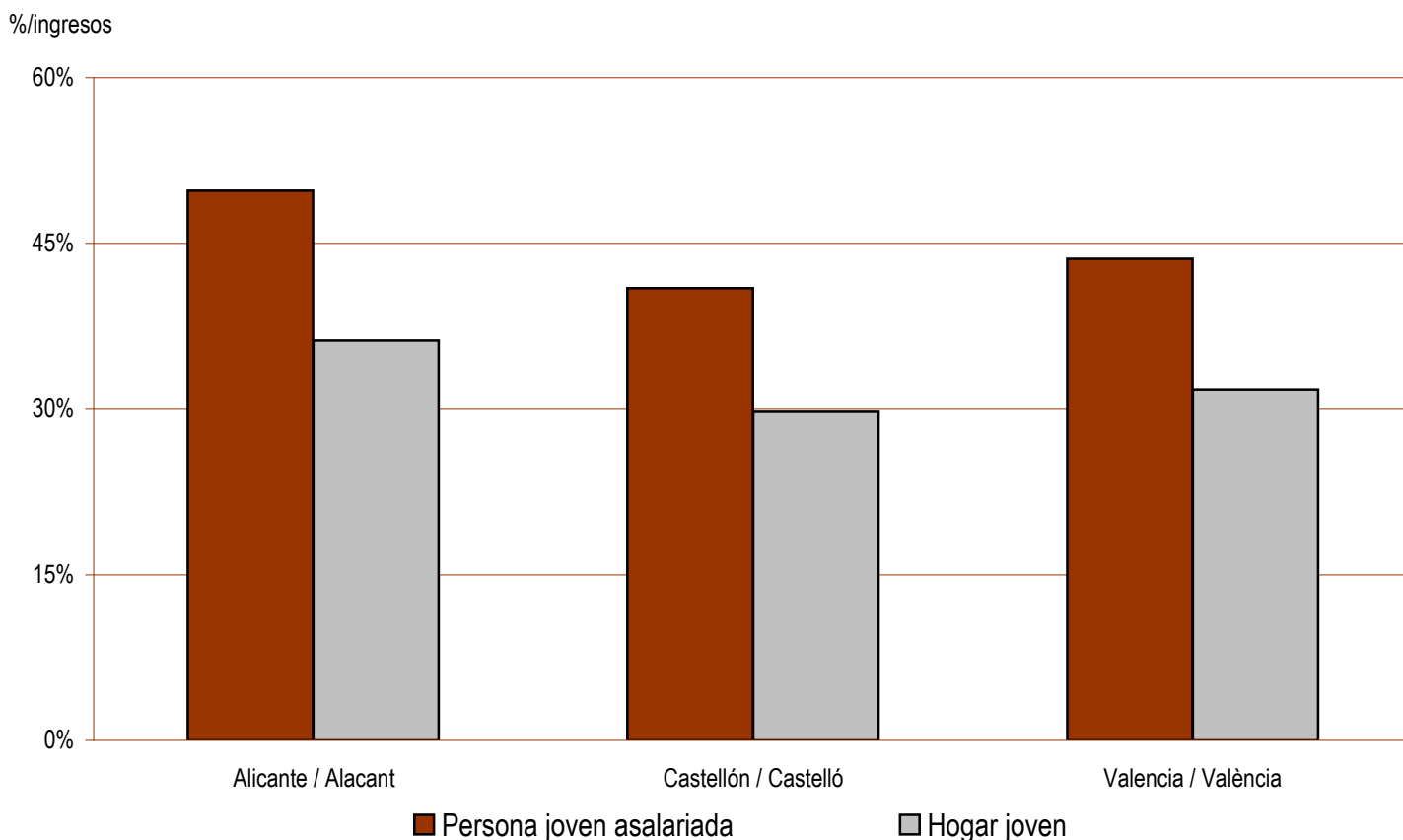
Primer trimestre de 2012

Población joven y vivienda

Coste de acceso al mercado de vivienda según provincias

	Alicante / Alacant	Castellón / Castelló	Valencia / València
Acceso a la vivienda en propiedad			
Precio medio vivienda libre (euros)	130.140,00	136.210,00	122.510,00
Variación interanual precio medio vivienda libre	-6,51%	-5,17%	-9,40%
Coste de acceso propiedad (Hogar joven)*	36,2%	29,8%	31,7%
Variación interanual	8,14%	9,69%	4,79%
Coste de acceso propiedad (Asalariado/a)*	49,8%	40,9%	43,6%
Variación interanual	5,65%	7,17%	2,38%

12.12. Coste de acceso al mercado de la vivienda en propiedad para un hogar joven y una persona joven asalariada según provincias*



* Coste de acceso a una vivienda en régimen de propiedad con el precio medio de mercado (consultar la nota metodológica).

Comunitat Valenciana (7/8)

Primer trimestre de 2012

Población joven y vivienda

	Total	18-24 años	25-29 años	30-34 años	Hombres	Mujeres
Acceso a la vivienda en alquiler						
Renta media vivienda libre (euros/mes)	420,00					
Variación interanual	-					
Coste de acceso alquiler (Hogar joven)*	25,9%	39,9%	27,6%	24,6%	25,9%	26,5%
Variación interanual	-					
Coste de acceso alquiler (Asalariado/a)*	35,6%	46,4%	35,2%	31,5%	32,5%	39,6%
Variación interanual	-					
Coste de acceso alquiler (Ingresos ordinarios)*	58,8%	141,4%	53,1%	41,7%	53,0%	66,4%
Variación interanual	-					
Renta máxima tolerable (Hogar joven)	487,00	315,81	456,77	512,92	486,25	476,12
Variación interanual	1,30%					
Renta máxima tolerable (Asalariado/a)	354,19	271,61	357,83	399,88	388,09	317,85
Variación interanual	-1,03%					

	Total	18-24 años	25-29 años	30-34 años	Hombres	Mujeres
Superficie máxima tolerable de compra⁽⁶⁾						
Hogar joven	90,8	58,9	85,1	95,6	90,6	88,8
Variación interanual	-5,92%					
Persona joven asalariada	66,0	50,6	66,7	74,5	72,3	59,2
Variación interanual	-3,71%					

	Total	18-24 años	25-29 años	30-34 años	Hombres	Mujeres
Superficie máxima tolerable de alquiler⁽⁷⁾						
Hogar joven	81,2	52,6	76,1	85,5	81,0	79,4
Variación interanual	-					
Persona joven asalariada	59,0	45,3	59,6	66,6	64,7	53,0
Variación interanual	-					

Notas

(6) Superficie máxima tolerable de compra: metros cuadrados construidos de una vivienda libre en propiedad cuya compra no supusiera más del 30% del salario medio de una persona joven o más del 30% de los ingresos medios de un hogar joven.

(7) Superficie máxima tolerable de alquiler: metros cuadrados construidos de una vivienda libre en alquiler cuya renta mensual no supusiera más del 30% del salario medio de una persona joven o más del 30% de los ingresos medios de un hogar joven.

* Coste de acceso a una vivienda en régimen de alquiler con la renta media de mercado (consultar la nota metodológica).

Comunitat Valenciana (8/8)

Primer trimestre de 2012

Población joven y vivienda

	Total	18-24 años	25-29 años	30-34 años	Hombres	Mujeres
Ingresos mínimos para adquirir una vivienda libre⁽⁸⁾						
Ingresos mínimos (euros anuales)	21.458,52					
Ingresos mínimos (euros mensuales)	1.788,21					
Variación interanual	4,92%					
Diferencia con ingresos medios hogar joven	10,16%	69,87%	17,45%	4,59%	10,33%	12,67%
Diferencia con salario medio persona joven	51,46%	97,51%	49,92%	34,16%	38,23%	68,78%

Provincia	Ingresos mínimos		Variación interanual	Diferencia con ingresos	
	Anuales	Mensuales		Hogar joven	Salario joven
Comunitat Valenciana	21.458,52	1.788,21	4,92%	10,16%	51,46%
Alicante / Alacant	21.964,85	1.830,40	6,74%	20,68%	65,93%
Castellón / Castelló	22.989,34	1.915,78	8,27%	-0,73%	36,50%
Valencia / València	20.677,07	1.723,09	3,44%	5,67%	45,30%

Política de vivienda

Ayudas específicas para personas jóvenes

Oficinas de la Agencia Valenciana de Alquiler en Alicante/Alacant, Castellón de la Plana/Castelló de la Plana y Valencia, con agentes colaboradores distribuidos por toda la Comunitat.

Ayudas específicas de la Comunitat para personas jóvenes:

- 1) Subvención, complementaria a la del Estado, para la promoción de alojamientos destinados a colectivos especialmente vulnerables.
- 2) Subvención para la adquisición de viviendas protegidas o viviendas usadas. Las solicitudes de ayudas al adquirente de vivienda, por compra de vivienda protegida o de vivienda usada que no dispongan de financiación convenida con anterioridad al 24 de noviembre de 2011 para acceder a las ayudas de la Generalitat deberán participar en la convocatoria de ayudas que se establezca al efecto. Aquellas solicitudes de ayudas al adquirente de vivienda, tanto VPNC o vivienda usada, que con anterioridad al 24 de noviembre de 2011 dispongan de financiación convenida, se les concederán tanto las ayudas del Ministerio como las ayudas de la Generalitat que les correspondan.
- 3) Programa de Hipoteca Joven en algunos ayuntamientos.

Más información en:

<http://www.agenciaalquiler.com>

<http://www.cma.gva.es/web/indice.aspx?nodo=61580&idioma=C>

http://www.gva.es/portal/page/portal/inicio/ciudadanos/ciu_quiero_acceder_a_una_vivienda

<http://www.gvajove.es/ivaj/opencms/IVAJ/es/vivienda/>

<http://www.ivvsa.gva.es/nuevo/castellano/ivvsa/inicio.php>

<http://www.redalquila.gva.es/>

Notas

(8) **Ingresos mínimos para adquirir una vivienda libre:** euros netos que debería ingresar una persona o un hogar para dedicar el 30% de su renta al pago de una hipoteca media para la adquisición de una vivienda libre (consultar la nota metodológica).