

## Cataluña (1/9)

Primer trimestre de 2012

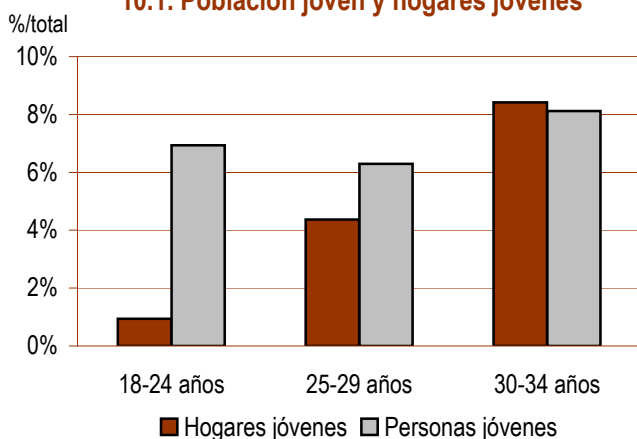
La adquisición de una vivienda libre seguiría siendo una opción inviable para la mayoría de personas y hogares jóvenes de Cataluña. Sin embargo, la opción del alquiler abre ciertas expectativas a los hogares jóvenes, que podrían hacer frente a los 661,08 euros al mes que, de media, se piden por una vivienda en alquiler, ya que les supondría tener que dedicar el 30,4% de su renta neta. A nivel individual, no obstante, implicaría un nivel de gasto inasumible, superior al 47% del sueldo neto que percibe una persona joven con empleo.

Sin considerar que en este importe no se incluyen los gastos adicionales que conlleva la formalización de un contrato de alquiler (fianzas, garantías, reparaciones, altas de suministros...) y que las condiciones de habitabilidad de las viviendas en oferta no siempre son las óptimas, hay un factor adicional que desvirtúa las, a priori, ventajosas condiciones para acceder al mercado de alquiler de los hogares jóvenes de Cataluña: su capacidad adquisitiva se va debilitando con el paso del tiempo ya que, en tan sólo un año, ha aumentado un 17,14% la cifra de hogares jóvenes en los que no hay ninguna persona ocupada.

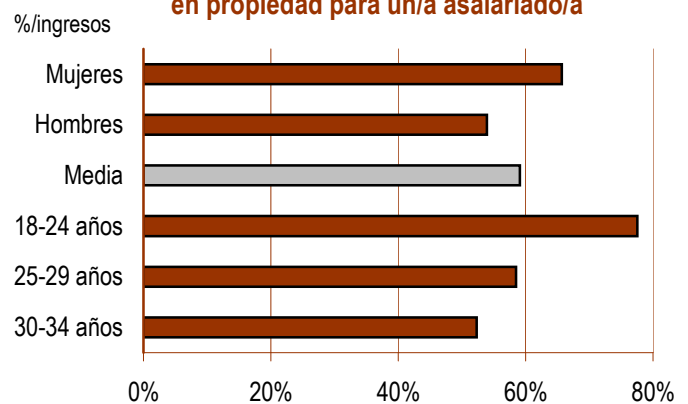
### Población joven

### Vivienda

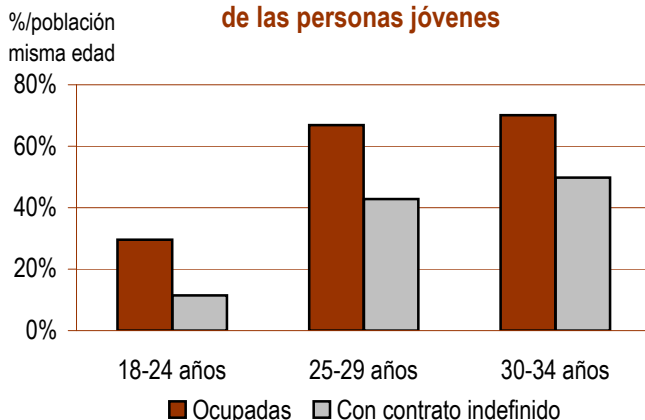
#### 10.1. Población joven y hogares jóvenes



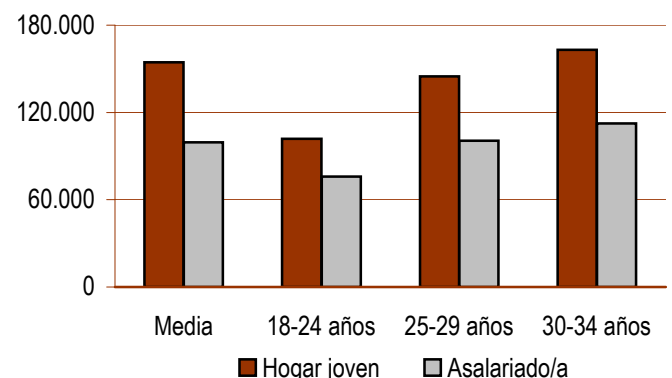
#### 10.2. Coste de acceso a la vivienda en propiedad para un/a asalariado/a



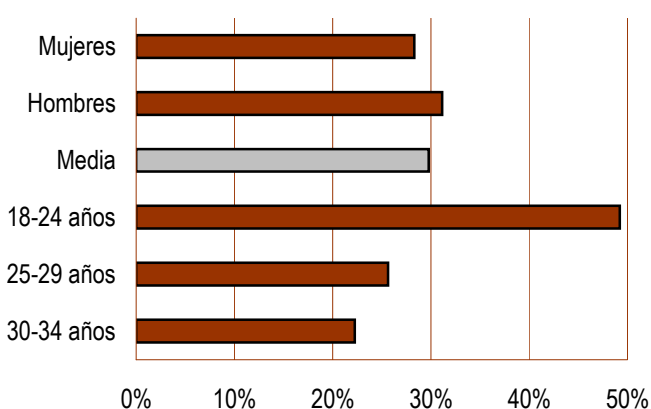
#### 10.3. Condiciones laborales de las personas jóvenes



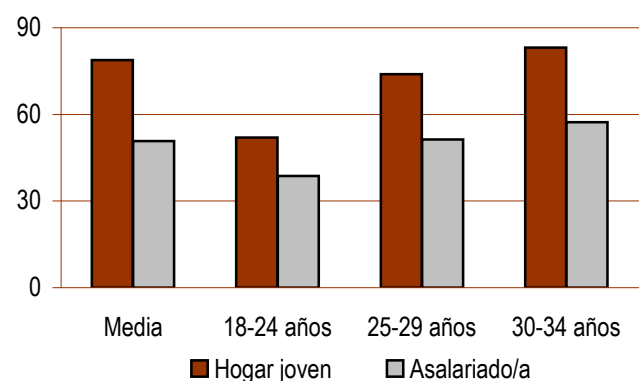
#### 10.4. Precio máximo tolerable de compra



#### 10.5. Tasa de paro



#### 10.6. Superficie máxima tolerable de compra



**Cataluña (2/9)**

Primer trimestre de 2012

**Población joven**

	Total	18-24 años	25-29 años	30-34 años	Hombres	Mujeres
<b>Población joven</b>						
Número de personas	1.552.617	504.745	457.471	590.401	785.679	766.938
%/total población	21,3%	6,9%	6,3%	8,1%	10,8%	10,5%
Variación interanual	-5,10%	-4,11%	-6,24%	-5,05%	-5,32%	-4,88%

**Hogares jóvenes**

	Total	18-24 años	25-29 años	30-34 años	Hombres	Mujeres
<b>Hogares jóvenes</b>						
Número de hogares	380.585	25.981	121.201	233.403	232.335	148.250
%/total hogares	13,7%	0,9%	4,4%	8,4%	8,4%	5,3%
Tasa de principalidad <sup>(1)</sup>	24,5%	5,1%	26,5%	39,5%	29,6%	19,3%
Personas por hogar	2,32	2,22	2,00	2,50	2,27	2,40
Variación interanual número hogares	-8,19%	-9,48%	-9,34%	-7,43%	-1,40%	-17,13%

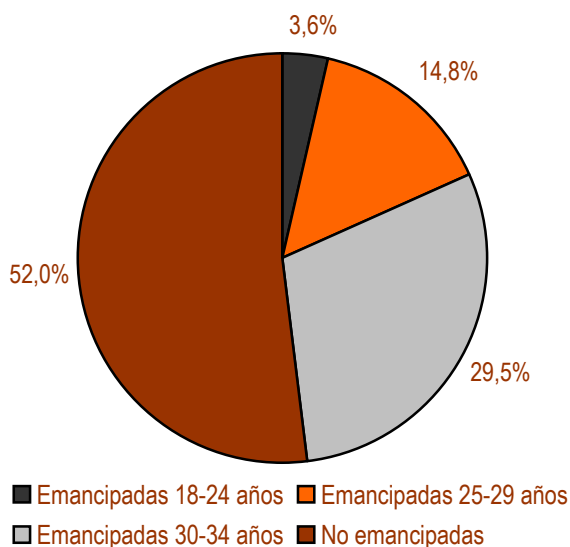
**Población joven emancipada**

	Total	18-24 años	25-29 años	30-34 años	Hombres	Mujeres
<b>Población joven emancipada</b>						
Número de personas	745.006	55.828	230.387	458.791	332.165	412.841
%/total población joven	48,0%	3,6%	14,8%	29,5%	21,4%	26,6%
Tasa de emancipación <sup>(2)</sup>	48,0%	11,1%	50,4%	77,7%	42,3%	53,8%
Variación interanual población emancipada	-6,80%	-0,47%	-11,25%	-5,14%	-7,82%	-5,96%

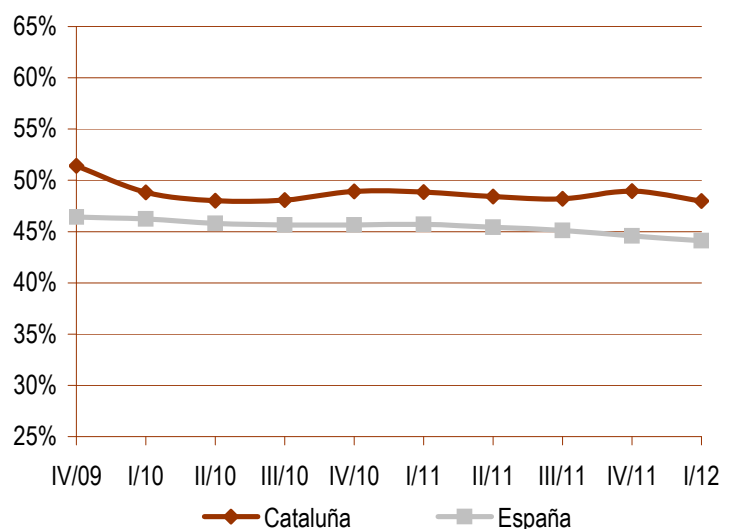
**Población joven inmigrante**

Con menos de 5 años de residencia	104.461
%/total población joven	6,7%
Variación interanual	-34,95%

**10.7. Personas jóvenes emancipadas  
%/total personas jóvenes**



**10.8. Personas jóvenes emancipadas  
Tasa de emancipación**



**Notas**

(1) **Tasa de principalidad:** porcentaje de personas que constan como "persona de referencia" de una vivienda sobre el total de su misma edad.

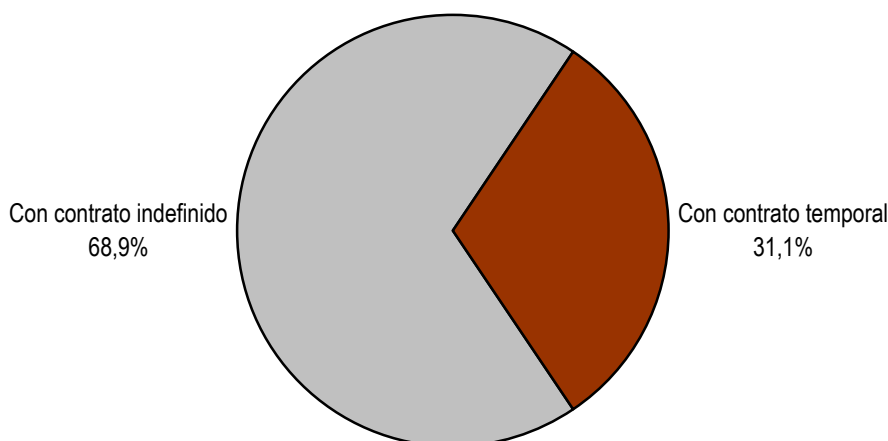
(2) **Tasa de emancipación:** porcentaje de personas que viven fuera del hogar de origen sobre el total de su misma edad.

**Cataluña (3/9)**

Primer trimestre de 2012

**Población joven y trabajo**

	Total	18-24 años	25-29 años	30-34 años	Hombres	Mujeres
<b>Condiciones laborales de la población joven</b>						
<b>Población activa</b>	1.237.950	293.784	411.490	532.676	643.822	594.128
%/total población joven	79,7%	18,9%	26,5%	34,3%	41,5%	38,3%
Tasa de actividad <sup>(3)</sup>	79,7%	58,2%	89,9%	90,2%	81,9%	77,5%
Variación interanual	-6,13%	-9,19%	-3,96%	-6,02%	-7,56%	-4,53%
<b>Población ocupada</b>	869.347	149.171	306.069	414.107	443.402	425.945
%/total población joven	56,0%	9,6%	19,7%	26,7%	28,6%	27,4%
Tasa de empleo <sup>(4)</sup>	56,0%	29,6%	66,9%	70,1%	56,4%	55,5%
Variación interanual	-11,44%	-20,04%	-9,70%	-9,21%	-12,10%	-10,74%
<b>Población asalariada</b>	795.505	139.693	285.960	369.852	396.781	398.724
%/total población joven	51,2%	9,0%	18,4%	23,8%	25,6%	25,7%
%/total población de su misma edad	51,2%	27,7%	62,5%	62,6%	50,5%	52,0%
Variación interanual	-11,56%	-22,78%	-7,21%	-9,87%	-11,28%	-11,83%
<b>Con contrato indefinido</b>	547.891	57.834	196.054	294.003	279.716	268.175
%/total población joven	35,3%	3,7%	12,6%	18,9%	18,0%	17,3%
%/total asalariados/as misma edad	68,9%	41,4%	68,6%	79,5%	70,5%	67,3%
%/total población de su misma edad	35,3%	11,5%	42,9%	49,8%	35,6%	35,0%
Variación interanual	-12,27%	-30,53%	-11,54%	-8,02%	-11,17%	-13,39%
<b>Con contrato temporal</b>	247.614	81.859	89.906	75.849	117.065	130.549
%/total población joven	15,9%	5,3%	5,8%	4,9%	7,5%	8,4%
%/total asalariados/as misma edad	31,1%	58,6%	31,4%	20,5%	29,5%	32,7%
%/total población de su misma edad	15,9%	16,2%	19,7%	12,8%	14,9%	17,0%
Variación interanual	-9,94%	-16,17%	3,87%	-16,40%	-11,55%	-8,44%
<b>Con contrato temporal de menos de un año</b>	203.602	74.020	72.023	57.559	98.506	105.096
%/total asalariados/as misma edad	25,6%	53,0%	25,2%	15,6%	24,8%	26,4%
%/total población de su misma edad	13,1%	14,7%	15,7%	9,7%	12,5%	13,7%
Variación interanual	-14,97%	-17,63%	2,47%	-27,40%	-12,63%	-17,05%

**10.9. Población joven asalariada según el tipo de contrato**

**Notas**

(3) **Tasa de actividad:** porcentaje de población activa sobre el total de su misma edad.

(4) **Tasa de empleo:** porcentaje de población ocupada sobre el total de su misma edad.

**Cataluña (4/9)**

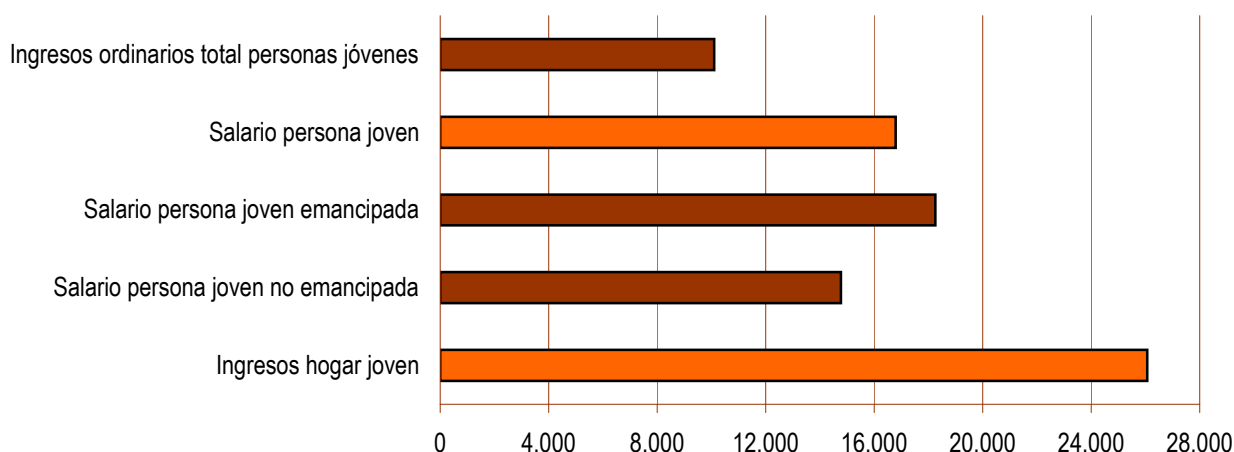
Primer trimestre de 2012

**Población joven y trabajo**

	Total	18-24 años	25-29 años	30-34 años	Hombres	Mujeres
<b>Condiciones laborales de la población joven</b>						
<b>Población joven en paro</b>	368.603	144.613	105.421	118.569	200.420	168.183
Tasa de paro <sup>(5)</sup>	29,8%	49,2%	25,6%	22,3%	31,1%	28,3%
Variación interanual	9,34%	5,60%	17,79%	7,14%	4,37%	15,91%
<b>Población joven inactiva</b>	314.667	210.961	45.981	57.725	141.857	172.810
%/total población de su misma edad	20,3%	41,8%	10,1%	9,8%	18,1%	22,5%
Variación interanual	-0,85%	4,00%	-22,70%	4,90%	6,38%	-6,09%
<b>Población estudiante</b>	209.833	185.137	15.228	9.468	112.871	96.962
%/total población de su misma edad	13,5%	36,7%	3,3%	1,6%	14,4%	12,6%
Variación interanual	-0,00%	4,31%	-29,49%	-11,95%	9,49%	-9,17%
<b>Capacidad adquisitiva (euros netos anuales)</b>						
<b>Población joven sin ingresos ordinarios</b>	309.002					
%/total población de su misma edad	19,9%					
<b>Población joven sin salario</b>	683.270	355.574	151.402	176.294	342.277	340.993
%/total población de su misma edad	44,0%	70,4%	33,1%	29,9%	43,6%	44,5%
Variación interanual	4,40%	4,64%	1,62%	6,39%	5,20%	3,61%
<b>Hogares sin personas ocupadas</b>	49.126	7.057	16.497	25.573	29.636	19.490
%/total hogares de su misma edad	12,9%	27,2%	13,6%	11,0%	12,8%	13,1%
%/total hogares sin personas ocupadas	5,2%	0,7%	1,7%	2,7%	3,1%	2,1%
Variación interanual	17,14%	60,10%	9,89%	13,57%	34,03%	-1,69%
<b>Ingresos ordinarios persona joven</b>	10.100,82	4.199,33	11.178,36	14.239,46	11.210,29	8.935,00
<b>Salario persona joven</b>	16.794,65	12.794,77	16.967,25	18.961,36	18.402,17	15.109,27
Variación interanual	1,33%					
<b>Persona joven emancipada</b>	18.256,71	13.086,32	17.502,33	19.418,39	20.493,77	16.112,39
<b>Persona joven no emancipada</b>	14.768,64	12.729,53	16.407,93	17.283,03	15.851,77	13.503,09
<b>Ingresos hogar joven</b>	26.061,43	17.186,10	24.443,50	27.512,90	26.457,67	25.478,83
Variación interanual	1,18%					

**10.10. Capacidad adquisitiva de las personas jóvenes**

Euros netos anuales


**Notas**

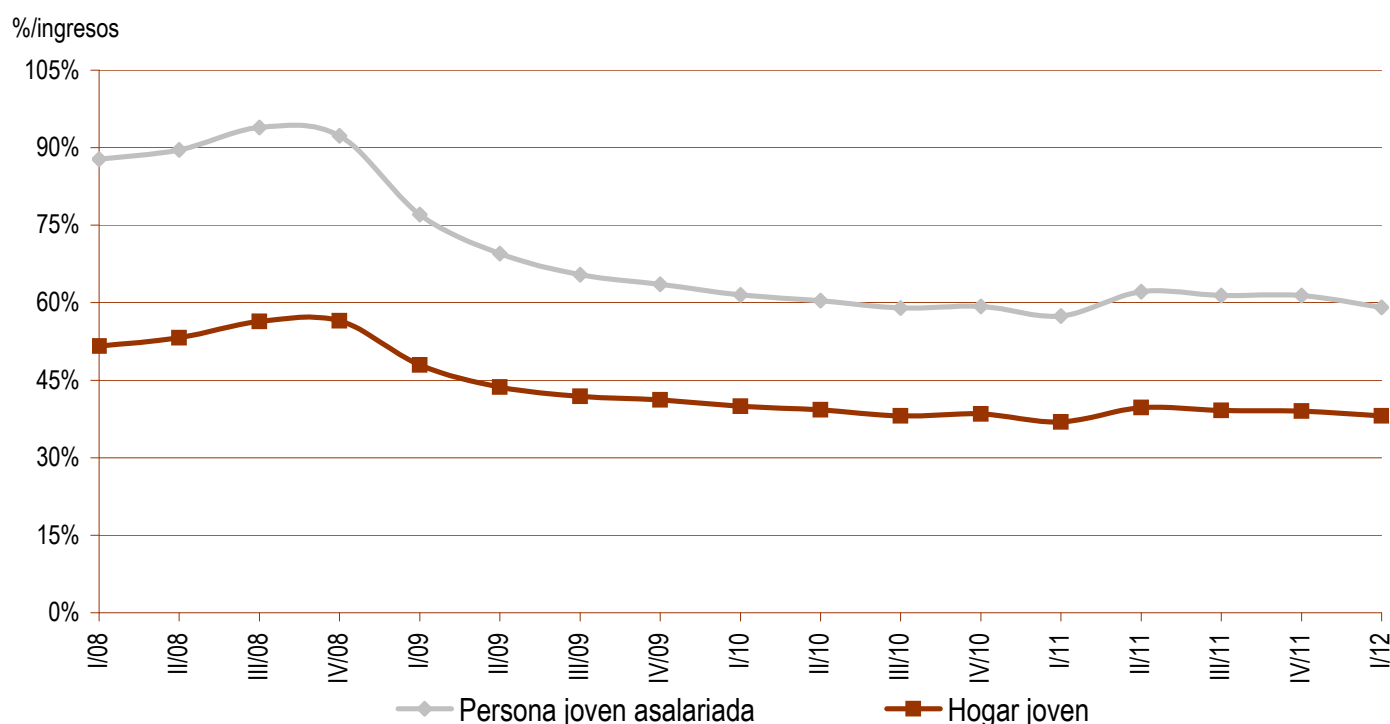
 (5) **Tasa de paro:** porcentaje de población en paro sobre el total de población activa de su misma edad.

**Cataluña (5/9)**

Primer trimestre de 2012

**Población joven y vivienda**

	Total	18-24 años	25-29 años	30-34 años	Hombres	Mujeres
<b>Acceso a la vivienda en propiedad</b>						
Precio medio vivienda libre (euros)	195.990,00					
Variación interanual	-8,64%					
Precio vivienda libre nueva (euros)	203.440,00					
Variación interanual	-9,35%					
Precio vivienda libre segunda mano (euros)	194.290,00					
Variación interanual	-8,65%					
Precio medio vivienda protegida (euros)	130.920,00					
Precio máximo tolerable (Hogar joven)	154.411,92	101.826,25	144.825,81	163.011,73	156.759,57	150.960,04
Variación interanual	-11,37%					
Precio máximo tolerable (Asalariado/a)	99.506,98	75.808,03	100.529,61	112.344,53	109.031,40	89.521,23
Variación interanual	-11,25%					
Coste acceso propiedad (Hogar joven)*	38,1%	57,7%	40,6%	36,1%	37,5%	38,9%
Variación interanual	3,09%					
Coste acceso propiedad (Asalariado/a)*	59,1%	77,6%	58,5%	52,3%	53,9%	65,7%
Variación interanual	2,94%					
Coste acceso propiedad (Ingresos ordinarios)*	98,2%	236,3%	88,8%	69,7%	88,5%	111,1%
Variación interanual	4,17%					
Importe entrada inicial para la compra	58.797,00					
Nº veces ingresos anuales hogar joven	2,3	3,4	2,4	2,1	2,2	2,3
Variación interanual	-9,71%					
Nº veces salario anual persona joven	3,5	4,6	3,5	3,1	3,2	3,9
Variación interanual	-9,83%					

**10.11. Evolución del coste de acceso al mercado de la vivienda en propiedad para un hogar joven y una persona joven asalariada\***


\* Coste de acceso a una vivienda en régimen de propiedad con el precio medio de mercado (consultar la nota metodológica).

**Cataluña (6/9)**

Primer trimestre de 2012

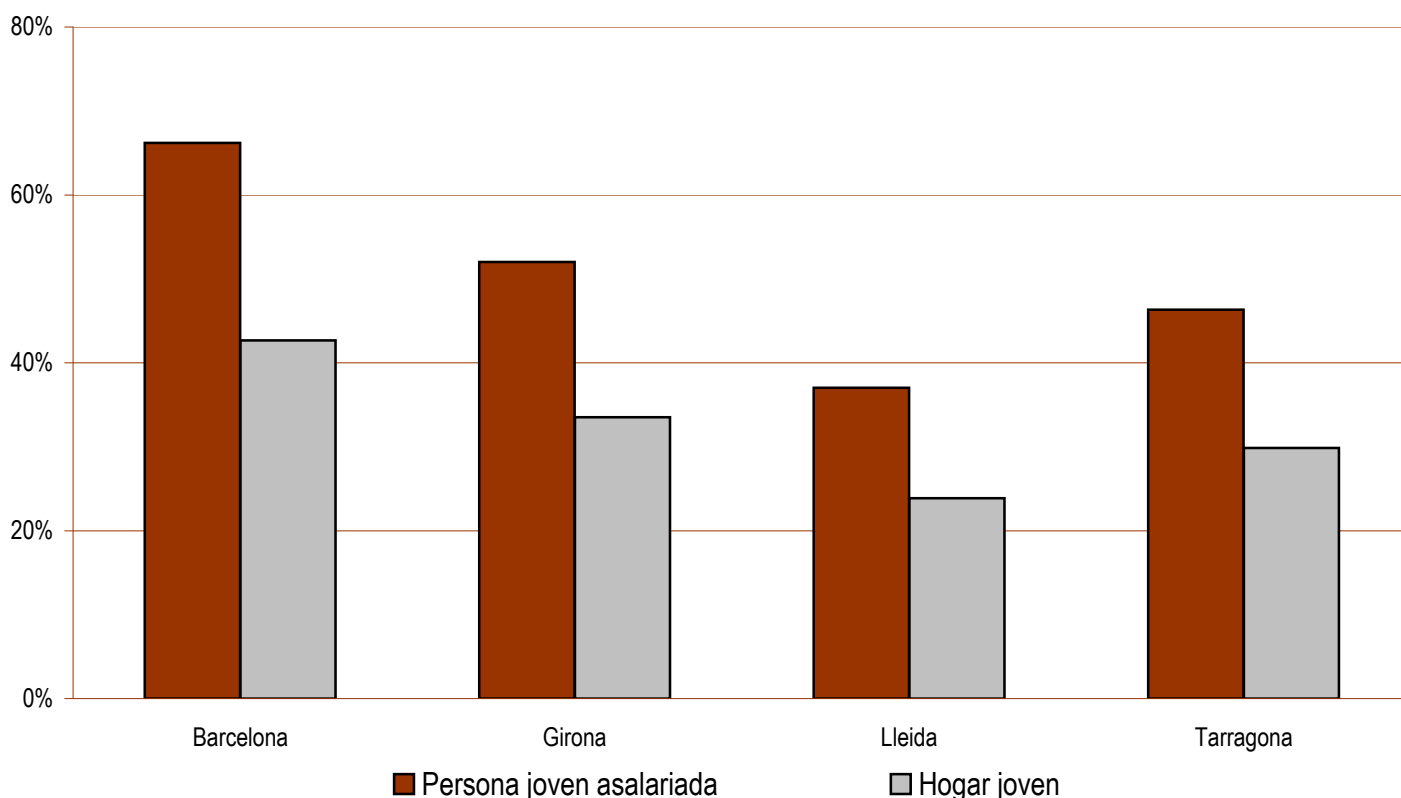
**Población joven y vivienda**

**Coste de acceso al mercado de vivienda según provincias**

	Barcelona	Girona	Lleida	Tarragona
<b>Acceso a la vivienda en propiedad</b>				
Precio medio vivienda libre (euros)	219.240,00	177.750,00	122.080,00	151.620,00
Variación interanual precio medio vivienda libre	-9,19%	-7,23%	-2,37%	-9,84%
Coste de acceso propiedad (Hogar joven)*	42,7%	33,5%	23,9%	29,8%
Variación interanual	2,47%	4,67%	10,16%	1,73%
Coste de acceso propiedad (Asalariado/a)*	66,2%	52,0%	37,0%	46,3%
Variación interanual	2,32%	4,52%	10,01%	1,58%

**10.12. Coste de acceso al mercado de la vivienda en propiedad para un hogar joven y una persona joven asalariada según provincias\***

%/ingresos



\* Coste de acceso a una vivienda en régimen de propiedad con el precio medio de mercado (consultar la nota metodológica).

**Cataluña (7/9)**

Primer trimestre de 2012

**Población joven y vivienda**

	Total	18-24 años	25-29 años	30-34 años	Hombres	Mujeres
<b>Acceso a la vivienda en alquiler</b>						
Renta media vivienda libre (euros/mes)	661,08					
Variación interanual	-					
Coste de acceso alquiler (Hogar joven)*	30,4%	46,2%	32,5%	28,8%	30,0%	31,1%
Variación interanual	-					
Coste de acceso alquiler (Asalariado/a)*	47,2%	62,0%	46,8%	41,8%	43,1%	52,5%
Variación interanual	-					
Coste de acceso alquiler (Ingresos ordinarios)*	78,5%	188,9%	71,0%	55,7%	70,8%	88,8%
Variación interanual	-					
Renta máxima tolerable (Hogar joven)	651,54	429,65	611,09	687,82	661,44	636,97
Variación interanual	-1,18%					
Renta máxima tolerable (Asalariado/a)	419,87	319,87	424,18	474,03	460,05	377,73
Variación interanual	-1,33%					

	Total	18-24 años	25-29 años	30-34 años	Hombres	Mujeres
<b>Superficie máxima tolerable de compra<sup>(6)</sup></b>						
Hogar joven	78,8	52,0	73,9	83,2	80,0	77,0
Variación interanual	-2,99%					
Persona joven asalariada	50,8	38,7	51,3	57,3	55,6	45,7
Variación interanual	-2,86%					

	Total	18-24 años	25-29 años	30-34 años	Hombres	Mujeres
<b>Superficie máxima tolerable de alquiler<sup>(7)</sup></b>						
Hogar joven	69,0	45,5	64,7	72,8	70,0	67,4
Variación interanual	-					
Persona joven asalariada	44,5	33,9	44,9	50,2	48,7	40,0
Variación interanual	-					

**Notas**

**(6) Superficie máxima tolerable de compra:** metros cuadrados construidos de una vivienda libre en propiedad cuya compra no supusiera más del 30% del salario medio de una persona joven o más del 30% de los ingresos medios de un hogar joven.

**(7) Superficie máxima tolerable de alquiler:** metros cuadrados construidos de una vivienda libre en alquiler cuya renta mensual no supusiera más del 30% del salario medio de una persona joven o más del 30% de los ingresos medios de un hogar joven.

\* Coste de acceso a una vivienda en régimen de alquiler con la renta media de mercado (consultar la nota metodológica).

**Cataluña (8/9)**

Primer trimestre de 2012

**Población joven y vivienda**

	Total	18-24 años	25-29 años	30-34 años	Hombres	Mujeres
<b>Ingresos mínimos para adquirir una vivienda libre<sup>(8)</sup></b>						
Ingresos mínimos (euros anuales)	33.078,92					
Ingresos mínimos (euros mensuales)	2.756,58					
Variación interanual	4,31%					
Diferencia con ingresos medios hogar joven	26,93%	92,47%	35,33%	20,23%	25,03%	29,83%
Diferencia con salario medio persona joven	96,96%	158,53%	94,96%	74,45%	79,76%	118,93%

Provincia	Ingresos mínimos		Variación interanual	Diferencia con ingresos	
	Anuales	Mensuales		Hogar joven	Salario joven
<b>Cataluña</b>	<b>33.078,92</b>	<b>2.756,58</b>	<b>4,31%</b>	<b>26,93%</b>	<b>96,96%</b>
Barcelona	37.003,03	3.083,59	3,68%	42,21%	120,67%
Girona	30.000,40	2.500,03	5,91%	11,76%	73,42%
Lleida	20.604,50	1.717,04	11,47%	-20,47%	23,42%
Tarragona	25.590,22	2.132,52	2,93%	-0,51%	54,38%

**Notas**

(8) **Ingresos mínimos para adquirir una vivienda libre:** euros netos que debería ingresar una persona o un hogar para dedicar el 30% de su renta al pago de una hipoteca media para la adquisición de una vivienda libre (consultar la nota metodológica).



## Cataluña (9/9)

Primer trimestre de 2012

### Política de vivienda

---

#### Ayudas específicas para personas jóvenes

---

Bolsas de Vivienda Joven en alquiler en Amposta, Badalona, Barcelona, Balaguer, Banyoles, la Bisbal d'Empordà, Blanes, les Borges Blanques, Cambrils, Castellbisbal, Cerdanyola del Vallès, Cervera, Cornellà de Llobregat, Falset, Figueres, Gandesa, Girona, Granollers, L'Hospitalet de Llobregat, Igualada, Lleida, Malla, Manlleu, Manresa, Martorell, Mataró, Molins de Rei, Mollerussa, Mollet del Vallès, Montblanc, Montcada i Reixac, Móra d'Ebre, Olot, Pont de Suert, el Prat de Llobregat, Puigcerdà, Reus, Ripoll, Rubí, Sant Adrià de Besòs, Sant Boi de Llobregat, Sant Celoni, Sant Cugat del Vallès, Sant Feliu de Llobregat, Sant Vicenç dels Horts, Santa Coloma de Gramenet, Santa Coloma de Farners, la Seu d'Urgell, Solsona, Sort, Tarragona, Tàrraga, Terrassa, Tortosa, Tremp, el Vendrell, Vielha e Mijaran, Vic, Viladecans, Vilafranca del Penedès, Valls, Vilanova i la Geltrú y Vila-Seca.

Bolsa de Vivienda Joven para Compartir en el Barcelonès.

Oficines Joves en el Alt Urgell, el Baix Camp, el Baix Ebre, la Conca de Barberà, el Garraf, el Gironès, la Selva, les Garrigues, el Montsià, la Noguera, Osona, el Priorat, el Tarragonès y el Vallès Oriental.

#### Ayudas específicas de la Comunidad para personas jóvenes:

- 1) Programas de apartamentos de alquiler para personas jóvenes en convenio con los ayuntamientos.
- 2) Programa "Vive y convive" de la Obra Social de CatalunyaCaixa en el Conservatori Superior de Música del Liceu, el Conservatori Professional de Música de Badalona, la Escola d'Alta Direcció i Administració (EADA), la Escola Superior de Disseny (URL), la Escola Universitària d'Infermeria Creu Roja (UAB), la Escola Politècnica Superior d'Enginyeria de Manresa (EPSEM), la Escola Universitària Politècnica de Terrassa (UPC), la Fundació Universitària del Bages (UAB), la Universitat Autònoma de Barcelona, la Universitat de Barcelona, la Universitat de Girona, la Universitat de Lleida, la Universitat Internacional de Catalunya, la Universitat Politècnica de Catalunya, la Universitat Pompeu Fabra, la Universitat Ramon Llull, la Universitat Rovira i Virgili y la Universitat de Vic
- 3) Proyecto "Alquiler Solidario" de la Obra Social de CatalunyaCaixa para el alquiler de habitaciones.
- 4) Programa de Hipoteca Joven en Terrassa y Viladecans.

#### Más información en:

<http://www.agenciahabitatge.cat/wps/portal>

<http://www.avscatalunya.cat>

<http://www.barcelonesjove.net/area/habitatge>

<http://www20.gencat.cat/portal/site/habitatge>

[http://obrasocial.catalunyacaixa.com/osocial/idiomes/1/fitxers/atsocial/bases\\_projecte\\_emancipat\\_cas.pdf](http://obrasocial.catalunyacaixa.com/osocial/idiomes/1/fitxers/atsocial/bases_projecte_emancipat_cas.pdf)

<http://www.oficinajove.cat/>

<http://www.pmhb.cat>

<http://www.registresolicitants.cat/>

<http://www20.gencat.cat/portal/site/Joventut>

---