

## Murcia (Región de) (1/6)

Segundo trimestre de 2006

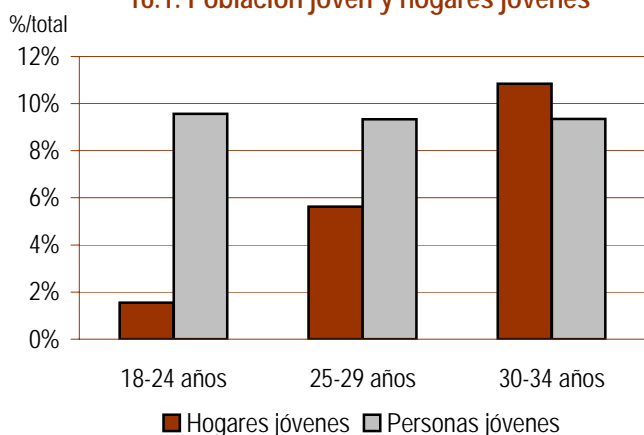
La situación laboral de la población joven en la Región de Murcia se distingue por su elevada temporalidad. Prácticamente 6 de cada 10 personas jóvenes asalariadas poseen contratos temporales (el 57,4%). De todos modos, en el segundo trimestre de 2006 se ha producido una cierta transformación al respecto, ya que la mayor ocupación de las personas jóvenes en el último año (+6,58%) ha ido acompañada también de una creciente contratación indefinida (+11,07%).

Sin embargo, esta mejora en el ámbito laboral ha sido contrarrestada por la mayor dificultad que tendrían las personas jóvenes para acceder al mercado de la vivienda (Gráfico 16.11). Pese al moderado incremento del precio medio de la vivienda libre (+8,71%), adquirir una vivienda en el mercado libre supondría el 56,2% del salario de una persona joven y el 31,9% de los ingresos de un hogar joven.

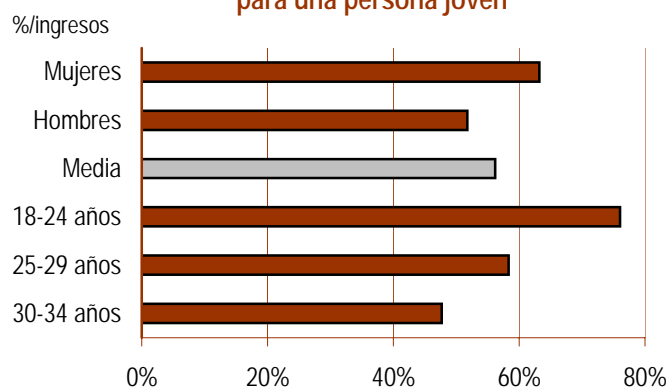
### Jóvenes

### Vivienda

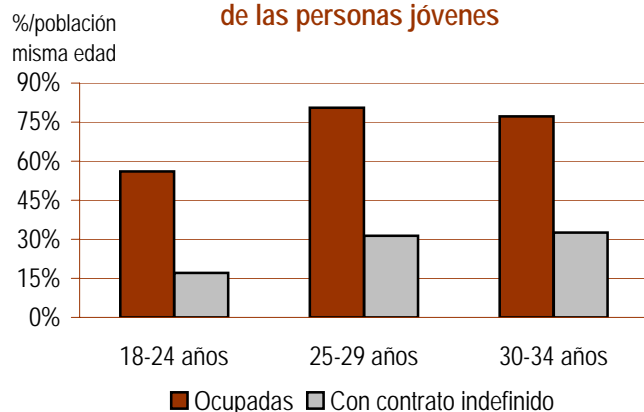
16.1. Población joven y hogares jóvenes



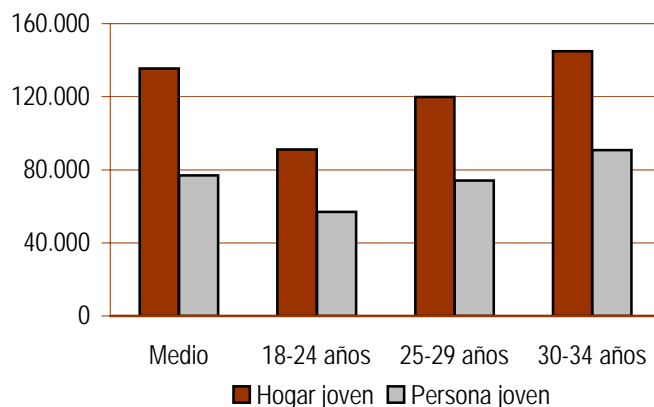
16.2. Coste de acceso a la vivienda para una persona joven



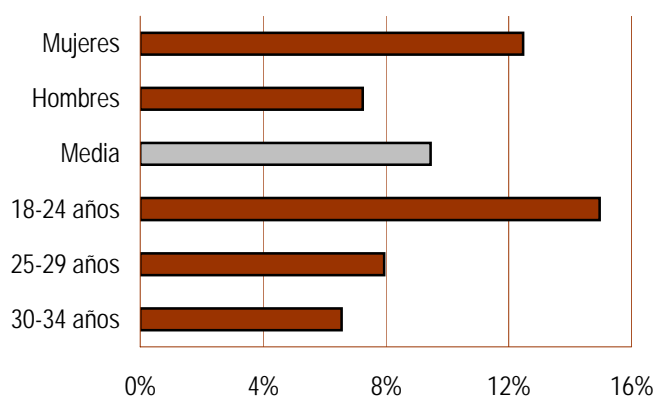
16.3. Condiciones laborales de las personas jóvenes



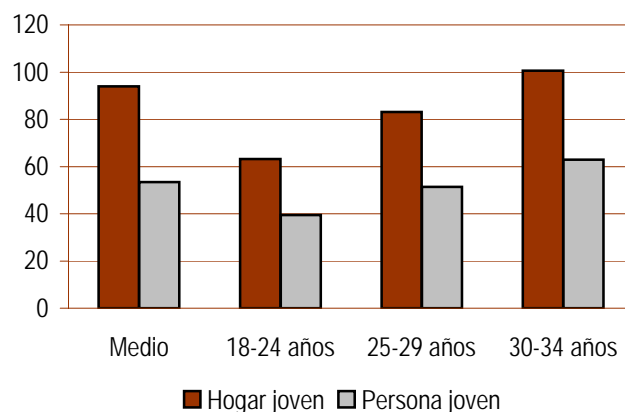
16.4. Precio máximo tolerable



16.5. Tasa de paro



16.6. Superficie máxima tolerable



**Murcia (Región de) (2/6)**

Segundo trimestre de 2006

**Población joven**

	Total	18-24 años	25-29 años	30-34 años	Hombres	Mujeres
<b>Población joven</b>						
Número de personas	379.300	128.387	125.365 *	125.548 *	202.331	176.969
%/total población	28,3%	9,6%	9,3% *	9,4% *	15,1%	13,2%
Variación interanual	1,32%	-2,26%	2,00% *	4,52% *	3,38%	-0,94%

**Hogares jóvenes**

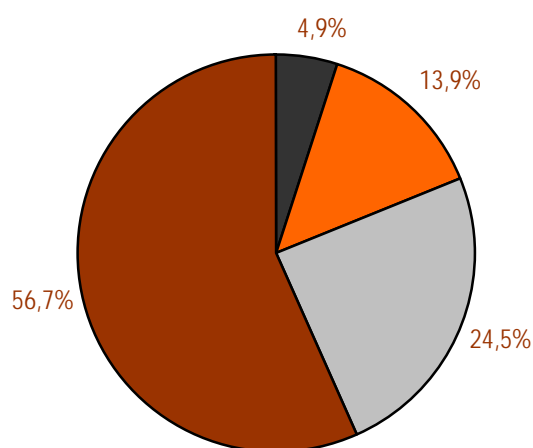
	Total	18-24 años	25-29 años	30-34 años	Hombres	Mujeres
<b>Hogares jóvenes</b>						
Número de hogares	80.342	6.886	25.081 *	48.375 *	50.904	29.438
%/total hogares	18,0%	1,5%	5,6% *	10,8% *	11,4%	6,6%
Tasa de principalidad <sup>(1)</sup>	21,2%	5,4%	20,0% *	38,5% *	25,2%	16,6%
Personas por hogar	2,87	2,69	3,04 *	2,80 *	2,84	2,92
Variación interanual número hogares	3,11%	- *	1,38% *	10,69% *	-7,91%	- *

**Jóvenes emancipados**

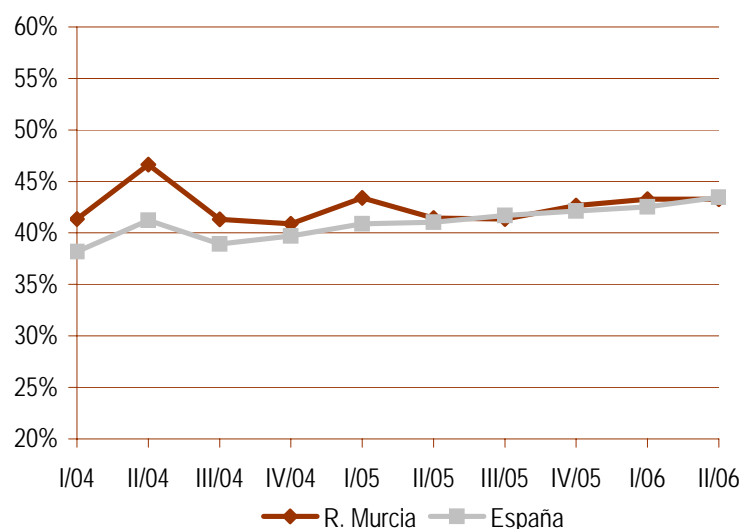
	Total	18-24 años	25-29 años	30-34 años	Hombres	Mujeres
<b>Jóvenes emancipados</b>						
Número de jóvenes	164.181	18.550	52.727 *	92.904 *	76.154	88.027
%/total jóvenes	43,3%	4,9%	13,9% *	24,5% *	20,1%	23,2%
Tasa de emancipación <sup>(2)</sup>	43,3%	14,4%	42,1% *	74,0% *	37,6%	49,7%
Variación interanual jóvenes emancipados	5,83%	-9,26%	4,02% *	10,60% *	1,67%	9,72%

**Jóvenes inmigrantes**

Con menos de 5 años de residencia	48.400
%/total jóvenes	12,8%
Variación interanual	-13,65%

**16.7. Jóvenes emancipados**  
 %/total jóvenes


Emancipados 18-24 años
  Emancipados 25-29 años  
 Emancipados 30-34 años
  No emancipados

**16.8. Jóvenes emancipados**  
 Tasa de emancipación

**Notas**

(1) **Tasa de principalidad:** porcentaje de personas que constan como persona de referencia de un hogar respecto del total de personas de su misma edad.

(2) **Tasa de emancipación:** porcentaje de personas que viven fuera del hogar de origen respecto del total de personas de su misma edad.

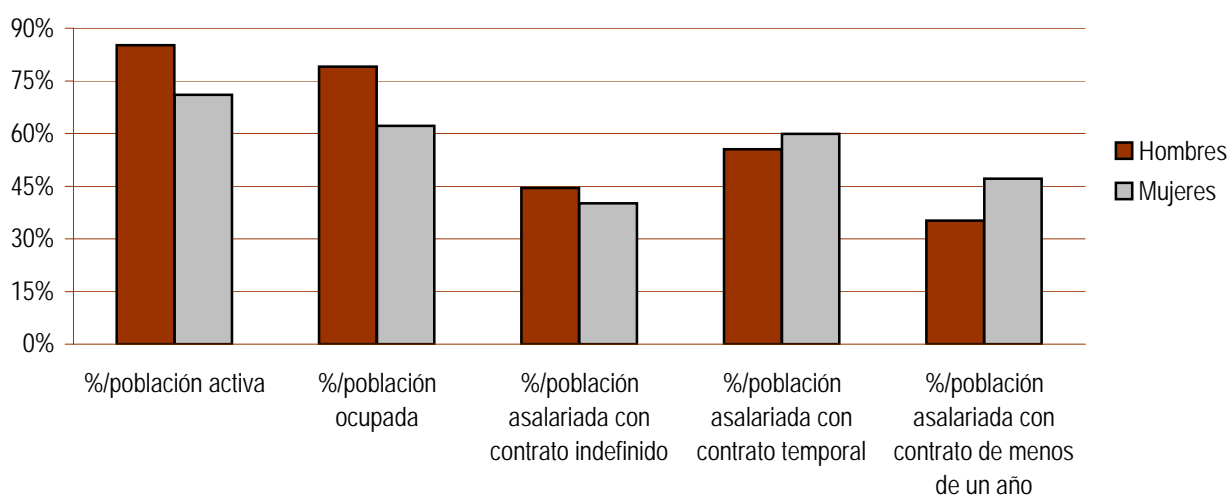
\* Los resultados deben tomarse con precaución porque pueden estar afectados por errores de muestreo y/o por el cambio de base en la EPA.

**Murcia (Región de) (3/6)**

Segundo trimestre de 2006

**Jóvenes y trabajo**

	Total	18-24 años	25-29 años	30-34 años	Hombres	Mujeres
<b>Condiciones laborales de la población joven</b>						
<b>Población activa</b>	298.148	84.658	109.682 *	103.808 *	172.383	125.765
%/total población joven	78,6%	22,3%	28,9% *	27,4% *	45,4%	33,2%
%/total población de su misma edad	78,6%	65,9%	87,5% *	82,7% *	85,2%	71,1%
Variación interanual	4,57%	4,69%	6,95% *	2,07% *	3,86%	5,54%
<b>Población ocupada</b>	269.970	71.999	100.967 *	97.004 *	159.886	110.084
%/total población joven	71,2%	19,0%	26,6% *	25,6% *	42,2%	29,0%
Tasa de empleo <sup>(3)</sup>	71,2%	56,1%	80,5% *	77,3% *	79,0%	62,2%
Variación interanual	6,58%	4,74%	9,22% *	5,30% *	4,91%	9,11%
<b>Población asalariada</b>	240.009	67.616	90.561 *	81.832 *	138.183	101.826
%/total población joven	63,3%	17,8%	23,9% *	21,6% *	36,4%	26,8%
%/total población de su misma edad	63,3%	52,7%	72,2% *	65,2% *	68,3%	57,5%
Variación interanual	6,46%	3,23%	11,39% *	4,04% *	2,26%	12,74%
<b>Con contrato indefinido</b>	102.275	21.963	39.374 *	40.938 *	61.455	40.820
%/total población joven	27,0%	5,8%	10,4% *	10,8% *	16,2%	10,8%
%/total asalariados/as misma edad	42,6%	32,5%	43,5% *	50,0% *	44,5%	40,1%
%/total población de su misma edad	27,0%	17,1%	31,4% *	32,6% *	30,4%	23,1%
Variación interanual	11,07%	- *	12,38% *	4,59% *	13,26%	7,94%
<b>Con contrato temporal</b>	137.734	45.653	51.187 *	40.894 *	76.728	61.006
%/total población joven	36,3%	12,0%	13,5% *	10,8% *	20,2%	16,1%
%/total asalariados/as misma edad	57,4%	67,5%	56,5% *	50,0% *	55,5%	59,9%
%/total población de su misma edad	36,3%	35,6%	40,8% *	32,6% *	37,9%	34,5%
Variación interanual	3,27%	-4,09%	10,65% *	3,50% *	-5,12%	16,19%
<b>Con contrato temporal de menos de un año</b>	96.645	34.389	37.706 *	24.550 *	48.625	48.020
%/total asalariados/as misma edad	40,3%	50,9%	41,6% *	30,0% *	35,2%	47,2%
%/total población de su misma edad	25,5%	26,8%	30,1% *	19,6% *	24,0%	27,1%
Variación interanual	1,22%	-5,61%	17,25% *	-8,67% *	-12,71%	- *

**16.9. Situación laboral de las personas jóvenes según sexo**

**Notas**

(3) **Tasa de empleo:** porcentaje de población ocupada sobre el total de población de su misma edad.

\* Los resultados deben tomarse con precaución porque pueden estar afectados por errores de muestreo y/o por el cambio de base en la EPA.

**Murcia (Región de) (4/6)**

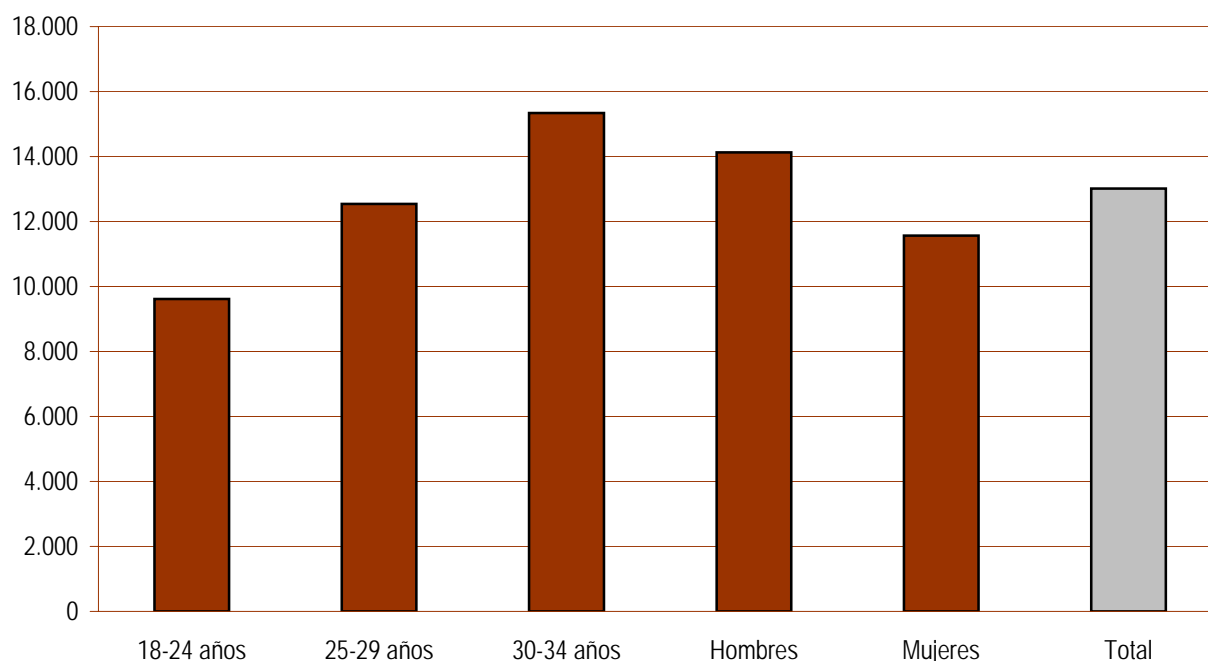
Segundo trimestre de 2006

**Jóvenes y trabajo**

	Total	18-24 años	25-29 años	30-34 años	Hombres	Mujeres
<b>Condiciones laborales de la población joven</b>						
<b>Población joven en paro</b>	28.177	12.659	8.714 *	6.804 *	12.496	15.681
Tasa de paro <sup>(4)</sup>	9,5%	15,0%	7,9% *	6,6% *	7,2%	12,5%
Variación interanual	-11,47%	4,38%	-13,84% *	- *	-7,86%	-14,15%
<b>Población joven inactiva</b>	81.149	43.728	15.682 *	21.739 *	29.948	51.201
%/total población de su misma edad	21,4%	34,1%	12,5% *	17,3% *	14,8%	28,9%
Variación interanual	-9,07%	-13,39%	- *	18,08% *	0,66%	-13,94%
<b>Estudiantes</b>	45.458	36.577	6.410 *	2.471 *	23.208	22.250
%/total población de su misma edad	12,0%	28,5%	5,1% *	2,0% *	11,5%	12,6%
Variación interanual	-2,57%	-4,61%	19,32% *	-15,88% *	- *	- *
<b>Capacidad adquisitiva</b>						
<b>Salario persona joven (euros anuales)</b>	13.017,57	9.620,21	12.542,24	15.344,68	14.124,21	11.571,37
Variación interanual	3,32%					
<b>Ingresos hogar joven (euros anuales)</b>	22.901,02	15.407,16	20.257,55	24.513,79	23.028,40	22.648,36
Variación interanual	11,22%					

**16.10. Salario medio de una persona joven**

Euros anuales


**Notas**
**(4) Tasa de paro:** porcentaje de población en paro sobre el total de población activa de su misma edad.

\* Los resultados deben tomarse con precaución porque pueden estar afectados por errores de muestreo y/o por el cambio de base en la EPA.

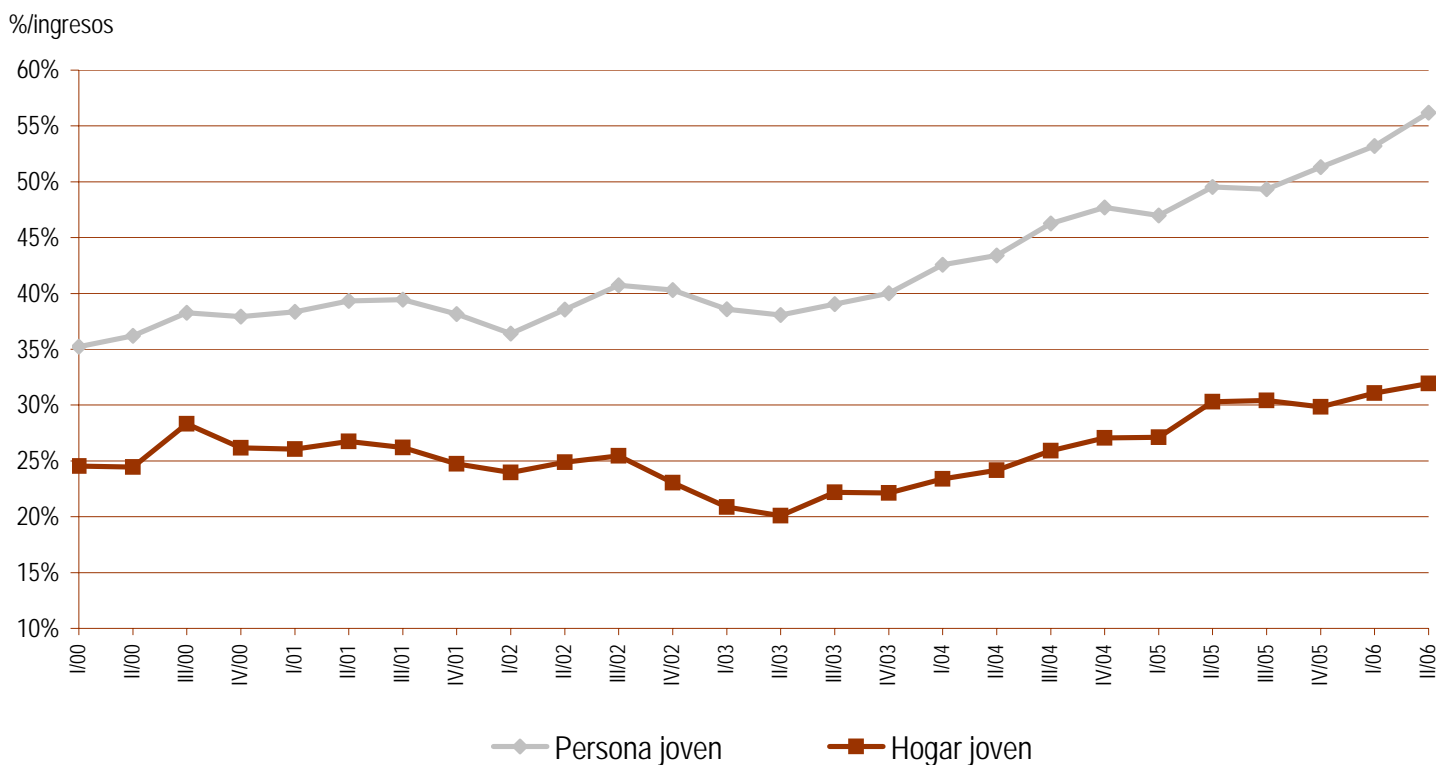
Murcia (Región de) (5/6)

Segundo trimestre de 2006

Jóvenes y vivienda

	Total	18-24 años	25-29 años	30-34 años	Hombres	Mujeres
<b>Acceso a la vivienda de los jóvenes</b>						
Precio medio vivienda libre (euros)	144.170,00					
Variación interanual	8,71%					
Precio vivienda libre nueva (euros)	154.030,00					
Variación interanual	6,32%					
Precio vivienda libre segunda mano (euros)	139.460,00					
Variación interanual	11,22%					
Precio medio vivienda protegida (euros)	91.720,00					
Precio máximo tolerable (Hogar joven)	135.431,82	91.114,72	119.798,89	144.969,37	136.185,13	133.937,64
Variación interanual	3,17%					
Precio máximo tolerable (Persona joven)	76.983,17	56.891,92	74.172,18	90.745,22	83.527,62	68.430,63
Variación interanual	-4,16%					
Coste de acceso al mercado (Hogar joven)*	31,9%	47,5%	36,1%	29,8%	31,8%	32,3%
Variación interanual	5,37%					
Coste de acceso al mercado (Persona joven)*	56,2%	76,0%	58,3%	47,7%	51,8%	63,2%
Variación interanual	13,43%					

16.11. Evolución del coste de acceso al mercado de la vivienda para un hogar joven y una persona joven\*



\* Coste de acceso a una vivienda con el precio medio de mercado (consultar la nota metodológica).

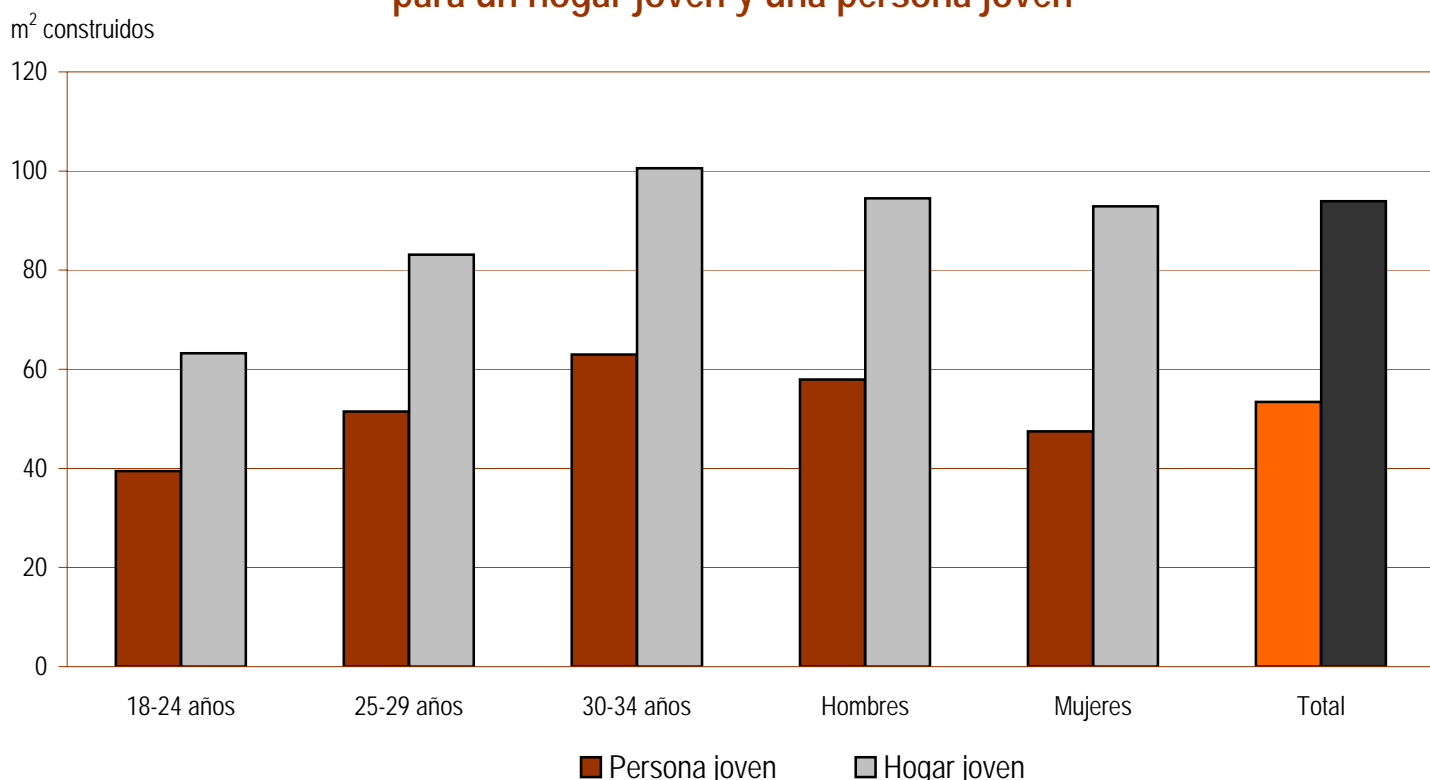
Murcia (Región de) (6/6)

Segundo trimestre de 2006

Jóvenes y vivienda

	Total	18-24 años	25-29 años	30-34 años	Hombres	Mujeres
<b>Superficie máxima tolerable<sup>(5)</sup></b>						
Hogar joven	93,9	63,2	83,1	100,6	94,5	92,9
Variación interanual	-5,10%					
Persona joven	53,4	39,5	51,4	62,9	57,9	47,5
Variación interanual	-11,84%					

16.12. Superficie máxima tolerable para un hogar joven y una persona joven



Política de vivienda

Oficinas de Bolsas de Vivienda Joven en alquiler en Cartagena y Murcia.

Ayudas específicas de la Comunidad para personas jóvenes:

- 1) Subvención, adicional a la del Estado, de hasta 3.000,00 €, para la adquisición de viviendas protegidas, nuevas o existentes.
- 2) Subvención, adicional a la del Estado, de hasta 4.200,00 €, para la adquisición de viviendas protegidas de precio concertado.
- 3) Subvención, con un límite máximo de 4.500,00 €, del 20% del presupuesto protegido en actuaciones de rehabilitación de protegida en edificios y viviendas.
- 4) Ayudas para la adquisición de viviendas protegidas de nueva construcción para arrendar, con opción a compra. Subvención de 4.200,00 € y reducción en el precio de la vivienda del 50% de las cantidades desembolsadas en concepto de renta para los inquilinos que hayan permanecido en alquiler durante 5 años y ejerzan la opción de compra transcurridos 10 años desde la calificación definitiva de la vivienda.
- 5) Subvención al promotor de viviendas protegidas en alquiler destinadas a personas jóvenes.
- 6) Subvención, adicional a la del Estado, del 10% de renta anual a inquilinos con ingresos familiares que no excedan 2,5 veces el IPREM y satisfagan una renta anual que oscile entre el 2% y el 9% del precio máximo fijado para las viviendas protegidas para arrendar de renta básica.

Notas

(5) Superficie máxima tolerable: metros cuadrados construidos de una vivienda libre cuya compra no supusiera más del 30% de los ingresos de una persona joven o un hogar joven.