

Extremadura (1/6)

Segundo trimestre de 2007

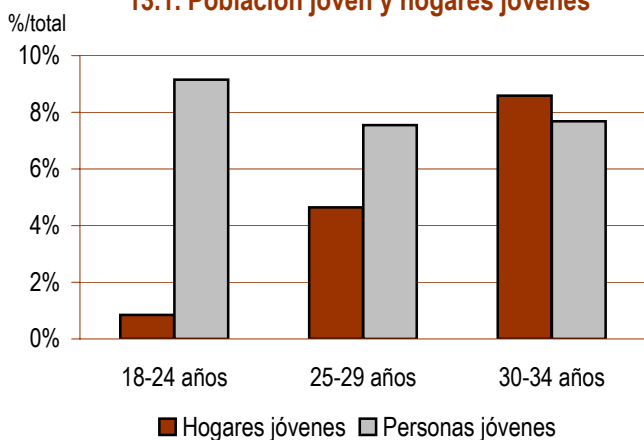
La situación laboral de las personas jóvenes en Extremadura se distingue, desde hace años, por su extrema fragilidad e inestabilidad. Todavía más preocupante es constatar que, últimamente, esta situación sigue sin mejorar. De hecho, Extremadura es una de las tres comunidades autónomas en las que, tanto en términos anuales como trimestrales, la temporalidad laboral de la población joven asalariada ha aumentado. Actualmente el 54,6% de la población joven empleada por cuenta ajena posee un contrato temporal.

Este pésimo entorno laboral sirve para lastrar las relativamente óptimas condiciones de acceso al mercado de la vivienda que, si bien van perdiendo su ventaja a un ritmo particularmente acelerado, no son comparables con las de ninguna otra comunidad autónoma (Gráfico 0.10). De hecho, tan sólo en Extremadura un hogar joven debería dedicar en la actualidad menos del 30% de sus ingresos, el 29,3%, para adquirir una vivienda libre.

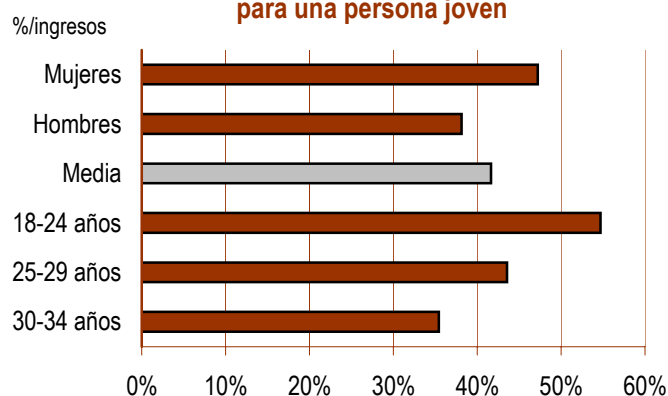
Población joven

Vivienda

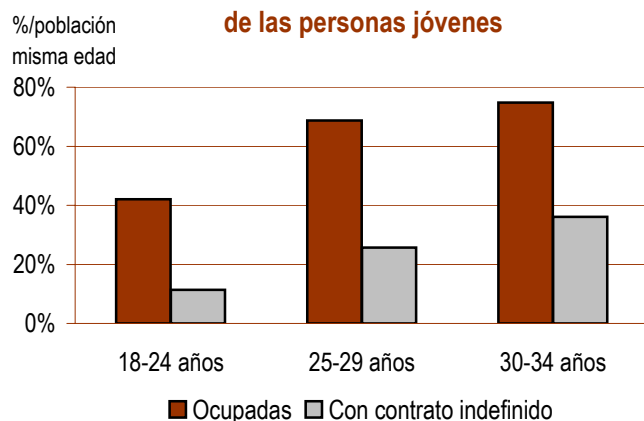
13.1. Población joven y hogares jóvenes



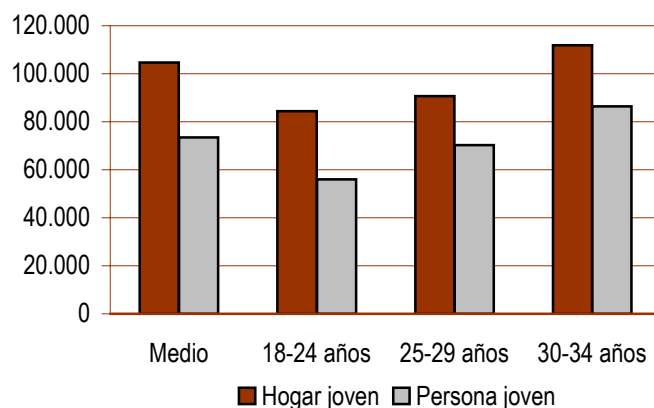
13.2. Coste de acceso a la vivienda para una persona joven



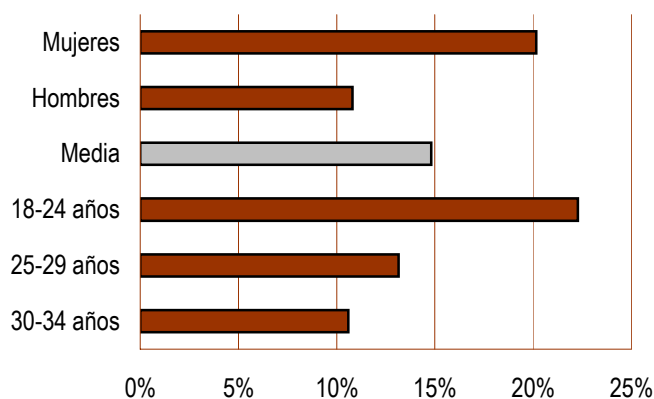
13.3. Condiciones laborales de las personas jóvenes



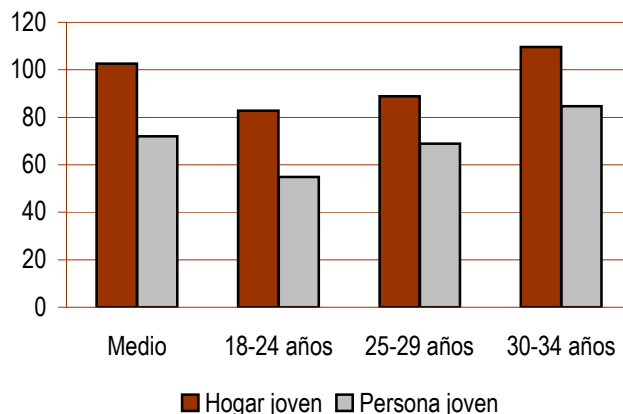
13.4. Precio máximo tolerable



13.5. Tasa de paro



13.6. Superficie máxima tolerable



Extremadura (2/6)

Segundo trimestre de 2007

Población joven

	Total	18-24 años	25-29 años	30-34 años	Hombres	Mujeres
Población joven						
Número de personas	260.574	97.801	80.669	82.104	134.419	126.155
%/total población	24,4%	9,2%	7,5%	7,7%	12,6%	11,8%
Variación interanual	-0,61%	-2,38%	-0,11%	1,08%	-0,08%	-1,16%

Hogares jóvenes

	Total	18-24 años	25-29 años	30-34 años	Hombres	Mujeres
Hogares jóvenes						
Número de hogares	53.656	3.243 *	17.696	32.717	28.581	25.075
%/total hogares	14,1%	0,9% *	4,6%	8,6%	7,5%	6,6%
Tasa de principalidad ⁽¹⁾	20,6%	3,3% *	21,9%	39,8%	21,3%	19,9%
Personas por hogar	2,46	2,22 *	2,11	2,68	2,37	2,56
Variación interanual número hogares	-0,02%	- *	4,71%	-5,46%	-7,99%	10,94%

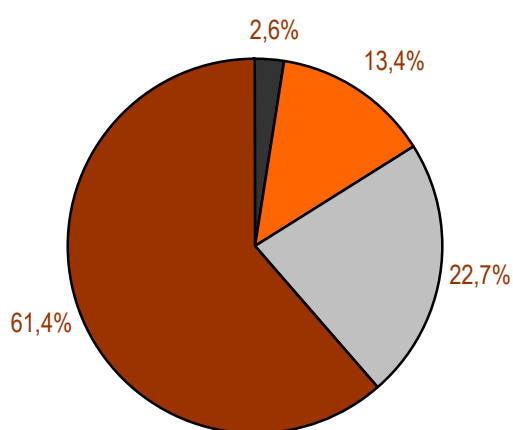
Población joven emancipada

	Total	18-24 años	25-29 años	30-34 años	Hombres	Mujeres
Población joven emancipada						
Número de personas jóvenes	100.674	6.768	34.879	59.027	41.751	58.923
%/total población joven	38,6%	2,6%	13,4%	22,7%	16,0%	22,6%
Tasa de emancipación ⁽²⁾	38,6%	6,9%	43,2%	71,9%	31,1%	46,7%
Variación interanual población emancipada	0,71%	- *	5,19%	-4,36%	-2,50%	3,12%

Población joven inmigrante

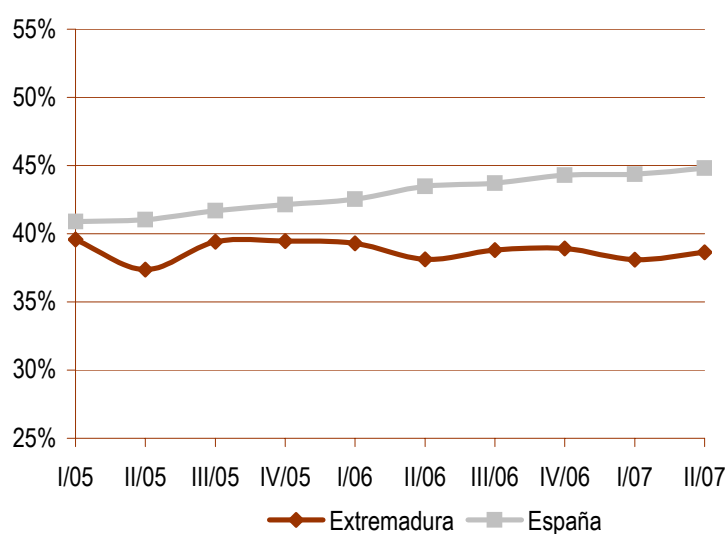
Con menos de 5 años de residencia	4.150 *
%/total población joven	1,6% *
Variación interanual	- *

13.7. Personas jóvenes emancipadas
%/total personas jóvenes



■ Emancipadas 18-24 años ■ Emancipadas 25-29 años
■ Emancipadas 30-34 años ■ No emancipadas

13.8. Personas jóvenes emancipadas
Tasa de emancipación



Notas

(1) **Tasa de principalidad:** porcentaje de personas que constan como persona de referencia de un hogar respecto del total de personas de su misma edad.

(2) **Tasa de emancipación:** porcentaje de personas que viven fuera del hogar de origen respecto del total de personas de su misma edad.

* Los resultados deben tomarse con precaución porque pueden estar afectados por grandes errores de muestreo.

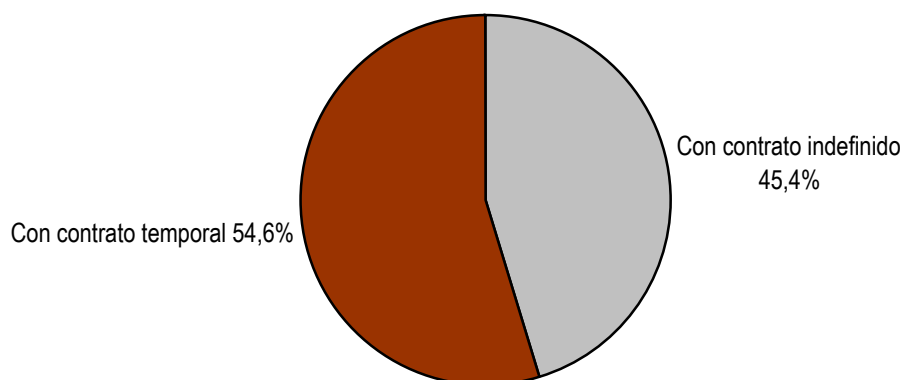
Extremadura (3/6)

Segundo trimestre de 2007

Población joven y trabajo

	Total	18-24 años	25-29 años	30-34 años	Hombres	Mujeres
Condiciones laborales de la población joven						
Población activa	185.536	52.924	63.885	68.727	106.203	79.333
%/total población joven	71,2%	20,3%	24,5%	26,4%	40,8%	30,4%
Tasa de actividad ⁽³⁾	71,2%	54,1%	79,2%	83,7%	79,0%	62,9%
Variación interanual	-1,30%	-5,57%	-4,01%	5,12%	-2,24%	0,00%
Población ocupada	158.062	41.132	55.479	61.451	94.727	63.335
%/total población joven	60,7%	15,8%	21,3%	23,6%	36,4%	24,3%
Tasa de empleo ⁽⁴⁾	60,7%	42,1%	68,8%	74,8%	70,5%	50,2%
Variación interanual	1,98%	-4,22%	-1,45%	10,23%	1,20%	3,18%
Población asalariada	135.497	36.318	49.633	49.546	78.229	57.268
%/total población joven	52,0%	13,9%	19,0%	19,0%	30,0%	22,0%
%/total población de su misma edad	52,0%	37,1%	61,5%	60,3%	58,2%	45,4%
Variación interanual	4,33%	-2,70%	0,61%	14,65%	2,29%	7,26%
Con contrato indefinido	61.479	11.115	20.712	29.652	38.790	22.689
%/total población joven	23,6%	4,3%	7,9%	11,4%	14,9%	8,7%
%/total asalariados/as misma edad	45,4%	30,6%	41,7%	59,8%	49,6%	39,6%
%/total población de su misma edad	23,6%	11,4%	25,7%	36,1%	28,9%	18,0%
Variación interanual	4,24%	-13,47%	-7,00%	- *	1,49%	9,30%
Con contrato temporal	74.018	25.203	28.921	19.894	39.439	34.579
%/total población joven	28,4%	9,7%	11,1%	7,6%	15,1%	13,3%
%/total asalariados/as misma edad	54,6%	69,4%	58,3%	40,2%	50,4%	60,4%
%/total población de su misma edad	28,4%	25,8%	35,9%	24,2%	29,3%	27,4%
Variación interanual	4,41%	2,96%	6,88%	2,78%	3,09%	5,96%
Con contrato temporal de menos de un año	49.321	17.663	19.457	12.201	26.138	23.183
%/total asalariados/as misma edad	36,4%	48,6%	39,2%	24,6%	33,4%	40,5%
%/total población de su misma edad	18,9%	18,1%	24,1%	14,9%	19,4%	18,4%
Variación interanual	0,43%	3,49%	3,07%	-7,33%	-2,13%	3,47%

13.9. Población joven asalariada según el tipo de contrato



Notas

(3) **Tasa de actividad:** porcentaje de población activa sobre el total de población de su misma edad.

(4) **Tasa de empleo:** porcentaje de población ocupada sobre el total de población de su misma edad.

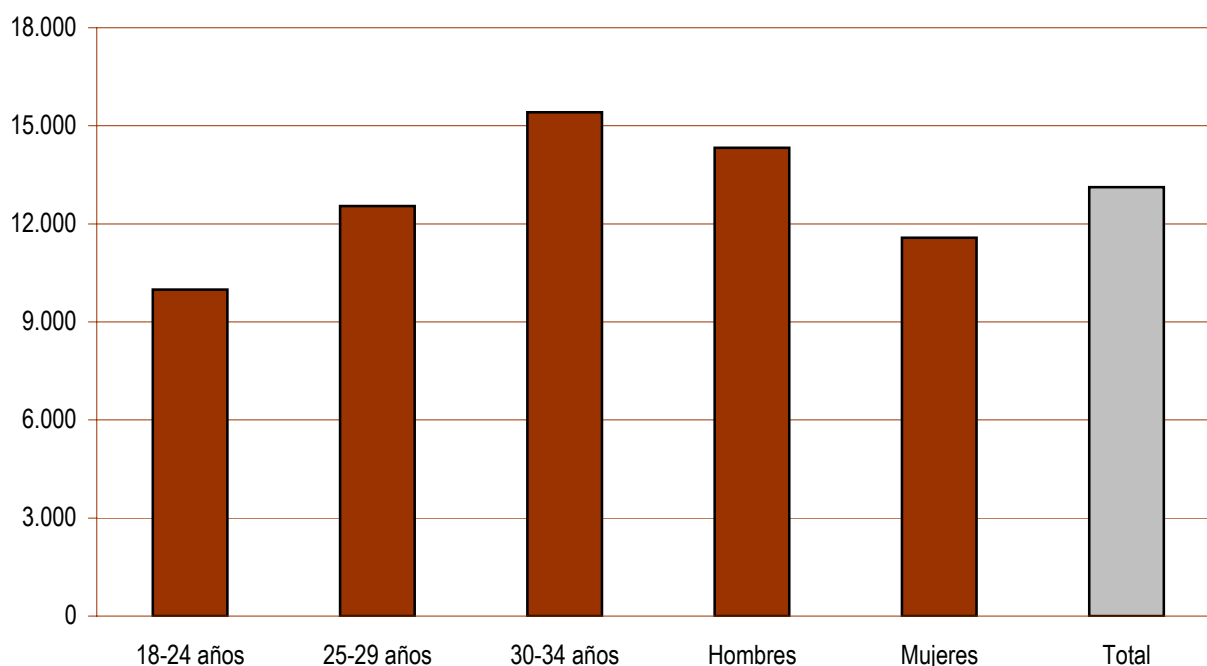
* Los resultados deben tomarse con precaución porque pueden estar afectados por grandes errores de muestreo.

Extremadura (4/6)

Segundo trimestre de 2007

Población joven y trabajo

	Total	18-24 años	25-29 años	30-34 años	Hombres	Mujeres
Condiciones laborales de la población joven						
Población joven en paro	27.474	11.792	8.406	7.276	11.476	15.998
Tasa de paro ⁽⁵⁾	14,8%	22,3%	13,2%	10,6%	10,8%	20,2%
Variación interanual	-16,71%	-9,98%	-18,03%	- *	- *	-10,87%
Población joven inactiva	75.038	44.877	16.784	13.377	28.216	46.822
%/total población de su misma edad	28,8%	45,9%	20,8%	16,3%	21,0%	37,1%
Variación interanual	1,14%	1,68%	18,14%	-15,59%	9,02%	-3,07%
Población estudiante	49.784	38.918	8.419	- *	23.718	26.066
%/total población de su misma edad	19,1%	39,8%	10,4%	- *	17,6%	20,7%
Variación interanual	5,54%	-0,16%	- *	- *	16,56%	-2,81%
Capacidad adquisitiva						
Salario persona joven (euros anuales)	13.122,79	9.991,96	12.541,44	15.419,35	14.330,78	11.571,24
Variación interanual	4,83%					
Ingresos hogar joven (euros anuales)	18.677,18	15.070,79	16.180,28	19.960,33	18.977,64	18.078,13
Variación interanual	8,26%					

13.10. Salario medio de una persona joven
Euros anuales

Notas

(5) **Tasa de paro:** porcentaje de población en paro sobre el total de población activa de su misma edad.

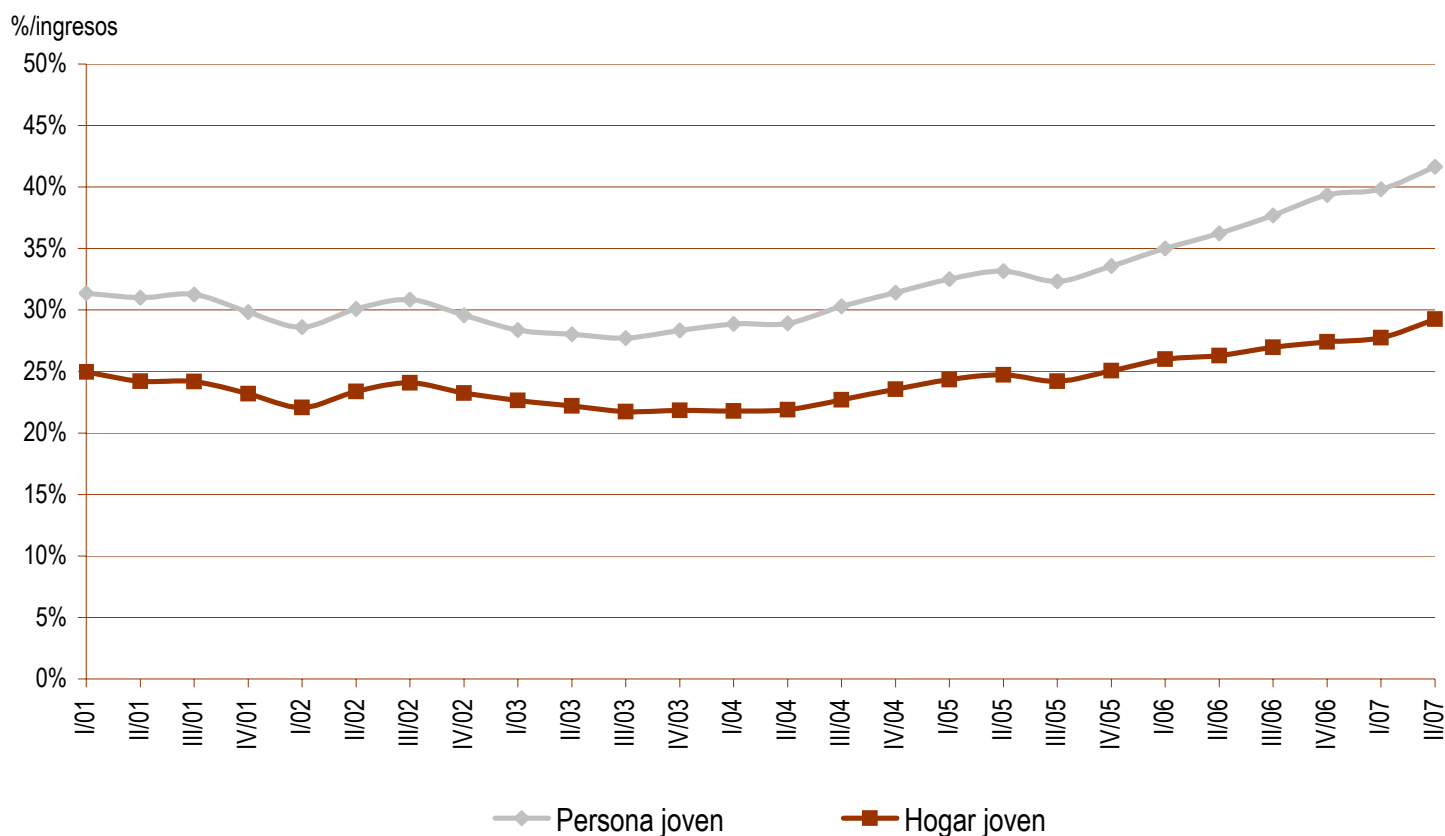
* Los resultados deben tomarse con precaución porque pueden estar afectados por grandes errores de muestreo.

Extremadura (5/6)

Segundo trimestre de 2007

Población joven y vivienda

	Total	18-24 años	25-29 años	30-34 años	Hombres	Mujeres
Acceso a la vivienda de la población joven						
Precio medio vivienda libre (euros)	102.010,00					
Variación interanual	9,59%					
Precio vivienda libre nueva (euros)	107.290,00					
Variación interanual	10,93%					
Precio vivienda libre segunda mano (euros)	100.900,00					
Variación interanual	7,63%					
Precio medio vivienda protegida (euros)	78.060,00					
Precio máximo tolerable (Hogar joven)	104.618,49	84.417,67	90.632,34	111.805,94	106.301,50	101.262,99
Variación interanual	-1,51%					
Precio máximo tolerable (Persona joven)	73.506,09	55.969,03	70.249,72	86.370,07	80.272,58	64.815,23
Variación interanual	-4,63%					
Coste de acceso al mercado (Hogar joven)*	29,3%	36,3%	33,8%	27,4%	28,8%	30,2%
Variación interanual	11,27%					
Coste de acceso al mercado (Persona joven)*	41,6%	54,7%	43,6%	35,4%	38,1%	47,2%
Variación interanual	14,91%					

13.11. Evolución del coste de acceso al mercado de la vivienda para un hogar joven y una persona joven*


* Coste de acceso a una vivienda con el precio medio de mercado (consultar la nota metodológica).

Extremadura (6/6)

Segundo trimestre de 2007

Población joven y vivienda

Coste de acceso al mercado de vivienda según provincias

	Badajoz	Cáceres
Acceso a la vivienda de la población joven		
Precio medio vivienda libre (euros)	102.840,00	99.580,00
Variación interanual precio medio vivienda libre	11,19%	5,99%
Coste de acceso al mercado (Hogar joven)*	30,3%	27,4%
Variación interanual	12,89%	7,62%
Coste de acceso al mercado (Persona joven)*	43,1%	39,0%
Variación interanual	16,58%	11,13%

	Total	18-24 años	25-29 años	30-34 años	Hombres	Mujeres
Superficie máxima tolerable⁽⁶⁾						
Hogar joven	102,6	82,8	88,8	109,6	104,2	99,3
Variación interanual	-10,13%					
Persona joven	72,1	54,9	68,9	84,7	78,7	63,5
Variación interanual	-12,98%					

	Total	18-24 años	25-29 años	30-34 años	Hombres	Mujeres
Ingresos mínimos para adquirir una vivienda libre⁽⁷⁾						
Ingresos mínimos (euros anuales)	18.211,49					
Ingresos mínimos (euros mensuales)	1.517,62					
Variación interanual	20,46%					
Diferencia con ingresos medios hogar joven	-2,49%	20,84%	12,55%	-8,76%	-4,04%	0,74%
Diferencia con ingresos medios persona joven	38,78%	82,26%	45,21%	18,11%	27,08%	57,39%

Provincia	Ingresos mínimos		Variación interanual	Diferencia con ingresos	
	Anuales	Mensuales		Hogar joven	Persona joven
Extremadura	18.211,49	1.517,62	20,46%	-2,49%	38,78%
Badajoz	18.359,67	1.529,97	22,22%	0,96%	43,69%
Cáceres	17.777,67	1.481,47	16,51%	-8,72%	29,91%

Política de vivienda

Oficinas de Emancipación Joven de Vivienda en Cáceres, Badajoz y Mérida.

Ayudas específicas de la Comunidad para personas jóvenes:

1) Subvención, adicional a la del Estado, del 2% del precio de venta para las personas jóvenes adquirentes de viviendas existentes. 2) Ayuda económica para el pago de los honorarios de escritura e inscripción, de hasta 900,00 €, para las personas jóvenes acogidas al Programa Especial 60.000. 3) Ayuda económica, de hasta el 2% del precio de venta, para las personas jóvenes adquirentes de viviendas de protección oficial de régimen general y especial. 4) Subvención, del 5% del presupuesto protegido, para la rehabilitación de la vivienda en propiedad. 5) Programa "Vive y convive" en Cáceres y Badajoz.

Notas

(6) **Superficie máxima tolerable:** metros cuadrados construidos de una vivienda libre cuya compra no supusiera más del 30% de los ingresos de una persona joven o un hogar joven.

(7) **Ingresos mínimos para adquirir una vivienda libre:** euros brutos que debería ingresar una persona o un hogar para dedicar el 30% de su renta al pago de una hipoteca media de una vivienda libre (consultar la nota metodológica).

* Coste de acceso a una vivienda con el precio medio de mercado (consultar la nota metodológica).