

Cantabria (1/6)

Segundo trimestre de 2007

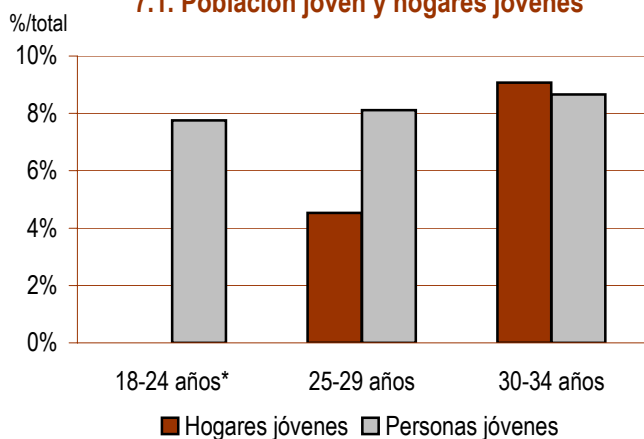
En los últimos dos años y medio, la emancipación residencial de la población joven en Cantabria se ha ido aproximando a los niveles del conjunto de España (Gráfico 7.8). La mejora de las condiciones laborales y, más concretamente, el descenso de la contratación temporal, ha sido uno de los factores decisivos en esta evolución. Mientras que en el segundo trimestre de 2006 el 44,2% de toda la población joven asalariada en Cantabria tenía suscritos contratos temporales, el alcance de la temporalidad laboral se ha reducido hasta el actual 41,9%.

En cambio, al igual que el resto de España, las condiciones de acceso al mercado de la vivienda se han ido endureciendo ya que, en un año, el esfuerzo financiero que debería asumir una persona joven para adquirir una vivienda libre en Cantabria ha aumentado un 12,61% y ya supone el 72,9% de todo su salario. Tan sólo en el País Vasco, Illes Balears y la Comunidad de Madrid se registran valores superiores (Gráfico 0.10).

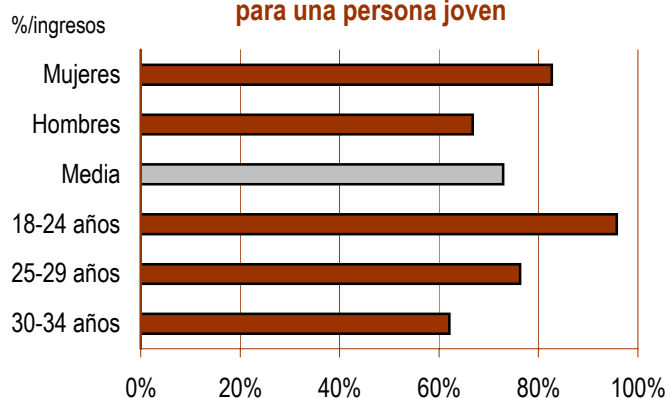
Población joven

Vivienda

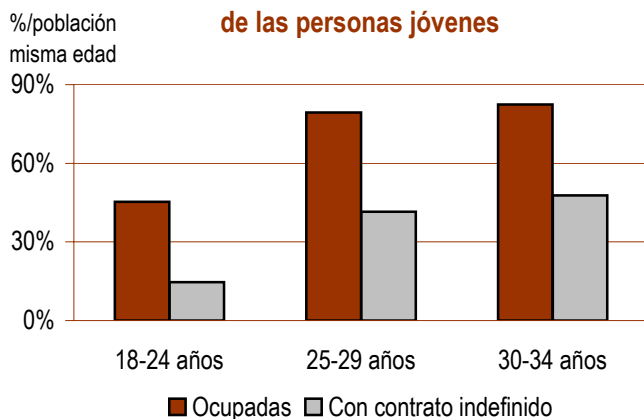
7.1. Población joven y hogares jóvenes



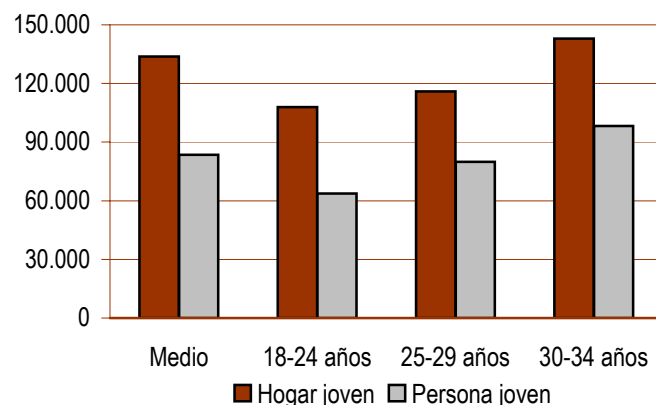
7.2. Coste de acceso a la vivienda para una persona joven



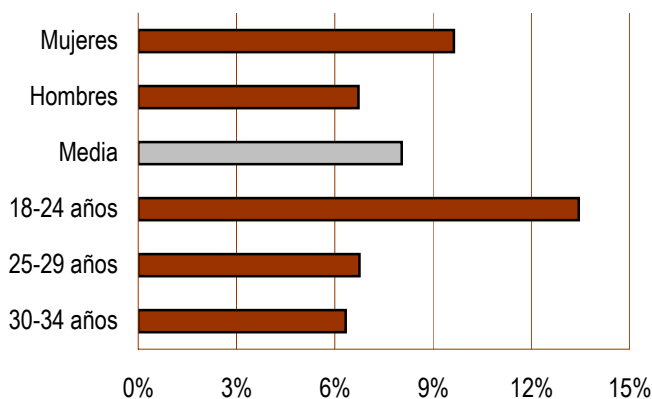
7.3. Condiciones laborales de las personas jóvenes



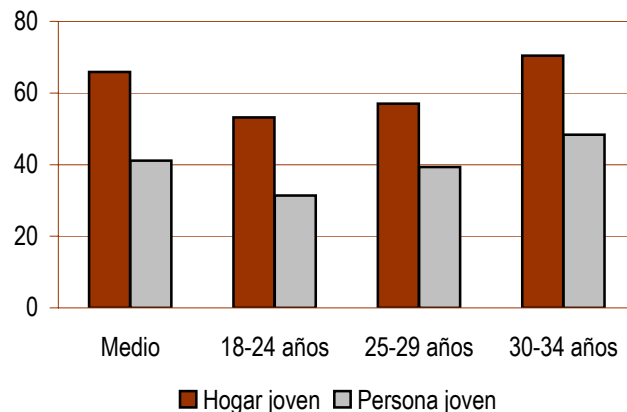
7.4. Precio máximo tolerable



7.5. Tasa de paro



7.6. Superficie máxima tolerable



* No se publica el dato de hogares jóvenes de 18 a 24 años porque puede estar afectado por grandes errores de muestreo.

Cantabria (2/6)

Segundo trimestre de 2007

Población joven

	Total	18-24 años	25-29 años	30-34 años	Hombres	Mujeres
Población joven						
Número de personas	137.904	43.605	45.607	48.692	70.013	67.891
%/total población	24,5%	7,8%	8,1%	8,7%	12,5%	12,1%
Variación interanual	-0,38%	-3,75%	-0,94%	3,40%	-2,94%	2,40%

Hogares jóvenes

	Total	18-24 años	25-29 años	30-34 años	Hombres	Mujeres
Hogares jóvenes						
Número de hogares	29.641	- *	9.256	18.523	18.009	11.632
%/total hogares	14,5%	- *	4,5%	9,1%	8,8%	5,7%
Tasa de principalidad ⁽¹⁾	21,5%	- *	20,3%	38,0%	25,7%	17,1%
Personas por hogar	2,40	- *	2,20	2,52	2,37	2,44
Variación interanual número hogares	6,26%	- *	- *	-0,85%	10,31%	0,54%

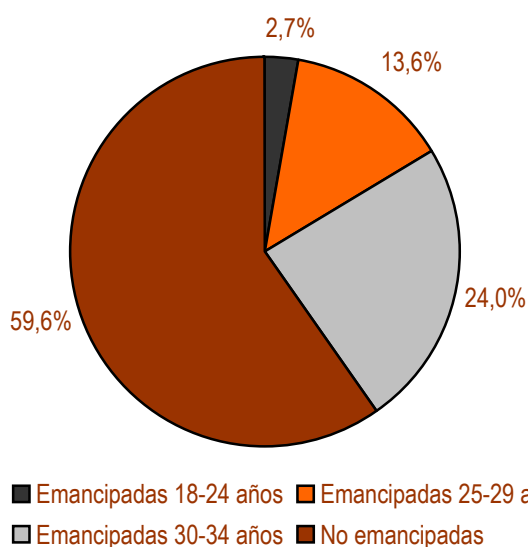
Población joven emancipada

	Total	18-24 años	25-29 años	30-34 años	Hombres	Mujeres
Población joven emancipada						
Número de personas jóvenes	55.711	3.792 *	18.785	33.134	23.476	32.235
%/total población joven	40,4%	2,7% *	13,6%	24,0%	17,0%	23,4%
Tasa de emancipación ⁽²⁾	40,4%	8,7% *	41,2%	68,0%	33,5%	47,5%
Variación interanual población emancipada	16,44%	6,85% *	- *	13,69%	16,92%	16,10%

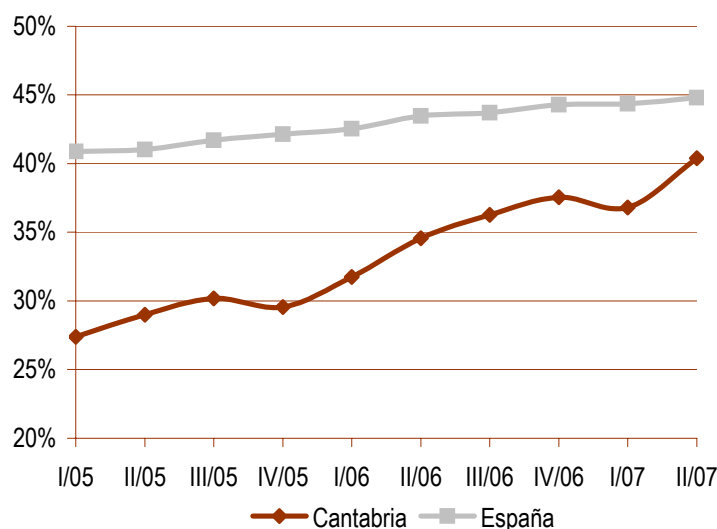
Población joven inmigrante

Con menos de 5 años de residencia	8.656
%/total población joven	6,3%
Variación interanual	- *

7.7. Personas jóvenes emancipadas
%/total personas jóvenes



7.8. Personas jóvenes emancipadas
Tasa de emancipación



Notas

(1) **Tasa de principalidad:** porcentaje de personas que constan como persona de referencia de un hogar respecto del total de personas de su misma edad.

(2) **Tasa de emancipación:** porcentaje de personas que viven fuera del hogar de origen respecto del total de personas de su misma edad.

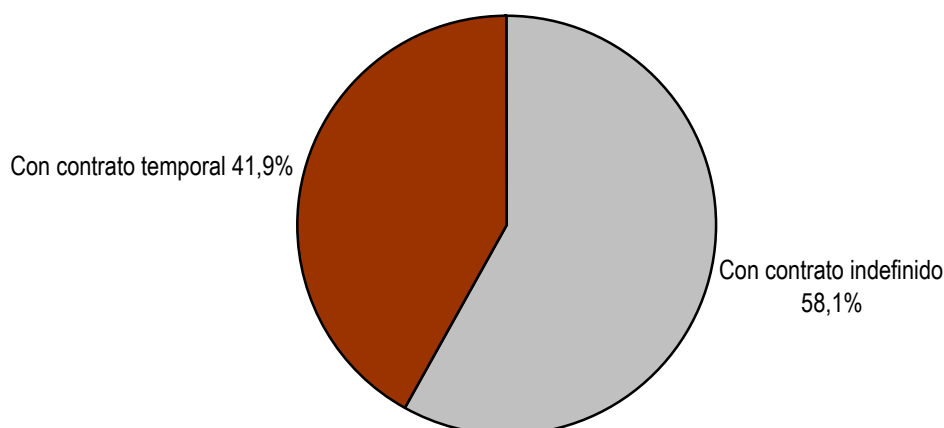
* Los resultados deben tomarse con precaución porque pueden estar afectados por grandes errores de muestreo.

Cantabria (3/6)

Segundo trimestre de 2007

Población joven y trabajo

	Total	18-24 años	25-29 años	30-34 años	Hombres	Mujeres
Condiciones laborales de la población joven						
Población activa	104.514	22.848	38.795	42.871	57.101	47.413
%/total población joven	75,8%	16,6%	28,1%	31,1%	41,4%	34,4%
Tasa de actividad ⁽³⁾	75,8%	52,4%	85,1%	88,0%	81,6%	69,8%
Variación interanual	0,88%	2,27%	-0,54%	1,44%	3,83%	-2,47%
Población ocupada	96.107	19.775	36.177	40.155	53.263	42.844
%/total población joven	69,7%	14,3%	26,2%	29,1%	38,6%	31,1%
Tasa de empleo ⁽⁴⁾	69,7%	45,4%	79,3%	82,5%	76,1%	63,1%
Variación interanual	2,01%	5,40%	0,82%	1,48%	2,72%	1,15%
Población asalariada	83.707	17.795	32.149	33.763	45.181	38.526
%/total población joven	60,7%	12,9%	23,3%	24,5%	32,8%	27,9%
%/total población de su misma edad	60,7%	40,8%	70,5%	69,3%	64,5%	56,7%
Variación interanual	-0,22%	4,26%	-0,69%	-1,99%	1,68%	-2,35%
Con contrato indefinido	48.622	6.400	18.953	23.269	26.399	22.223
%/total población joven	35,3%	4,6%	13,7%	16,9%	19,1%	16,1%
%/total asalariados/as misma edad	58,1%	36,0%	59,0%	68,9%	58,4%	57,7%
%/total población de su misma edad	35,3%	14,7%	41,6%	47,8%	37,7%	32,7%
Variación interanual	3,92%	- *	1,35%	1,47%	6,26%	1,26%
Con contrato temporal	35.085	11.395	13.196	10.494	18.782	16.303
%/total población joven	25,4%	8,3%	9,6%	7,6%	13,6%	11,8%
%/total asalariados/as misma edad	41,9%	64,0%	41,0%	31,1%	41,6%	42,3%
%/total población de su misma edad	25,4%	26,1%	28,9%	21,6%	26,8%	24,0%
Variación interanual	-5,43%	-4,32%	-3,48%	-8,88%	-4,12%	-6,89%
Con contrato temporal de menos de un año	26.661	9.040	10.652	6.969	14.123	12.538
%/total asalariados/as misma edad	31,9%	50,8%	33,1%	20,6%	31,3%	32,5%
%/total población de su misma edad	19,3%	20,7%	23,4%	14,3%	20,2%	18,5%
Variación interanual	-10,90%	-6,24%	-0,18%	- *	-12,05%	-9,57%

7.9. Población joven asalariada según el tipo de contrato

Notas

(3) Tasa de actividad: porcentaje de población activa sobre el total de población de su misma edad.

(4) Tasa de empleo: porcentaje de población ocupada sobre el total de población de su misma edad.

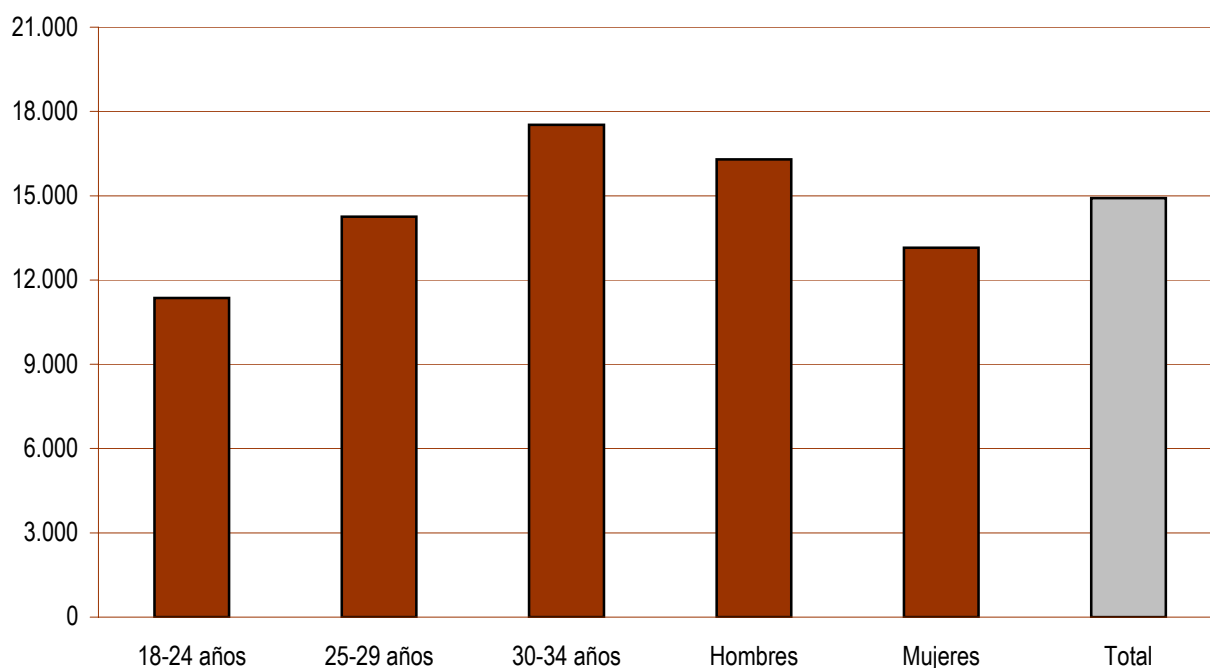
* Los resultados deben tomarse con precaución porque pueden estar afectados por grandes errores de muestreo.

Cantabria (4/6)

Segundo trimestre de 2007

Población joven y trabajo

	Total	18-24 años	25-29 años	30-34 años	Hombres	Mujeres
Condiciones laborales de la población joven						
Población joven en paro	8.407	3.072 *	2.618 *	2.716 *	3.838 *	4.569 *
Tasa de paro ⁽⁵⁾	8,0%	13,4% *	6,7% *	6,3% *	6,7% *	9,6% *
Variación interanual	-10,50%	-14,14% *	- *	0,89% *	- *	- *
Población joven inactiva	33.390	20.757	6.812	5.821	12.913	20.477
%/total población de su misma edad	24,2%	47,6%	14,9%	12,0%	18,4%	30,2%
Variación interanual	-4,13%	-9,60%	-3,20%	- *	- *	15,77%
Población estudiante	20.408	17.346	- *	- *	9.972	10.436
%/total población de su misma edad	14,8%	39,8%	- *	- *	14,2%	15,4%
Variación interanual	-14,35%	-12,01%	- *	- *	- *	-1,94%
Capacidad adquisitiva						
Salario persona joven (euros anuales)	14.918,26	11.359,06	14.257,37	17.529,04	16.291,53	13.154,42
Variación interanual	3,92%					
Ingresos hogar joven (euros anuales)	23.883,44	19.271,78	20.690,53	25.524,27	24.267,65	23.117,41
Variación interanual	7,88%					

7.10. Salario medio de una persona joven
Euros anuales

Notas

(5) **Tasa de paro:** porcentaje de población en paro sobre el total de población activa de su misma edad.

* Los resultados deben tomarse con precaución porque pueden estar afectados por grandes errores de muestreo.

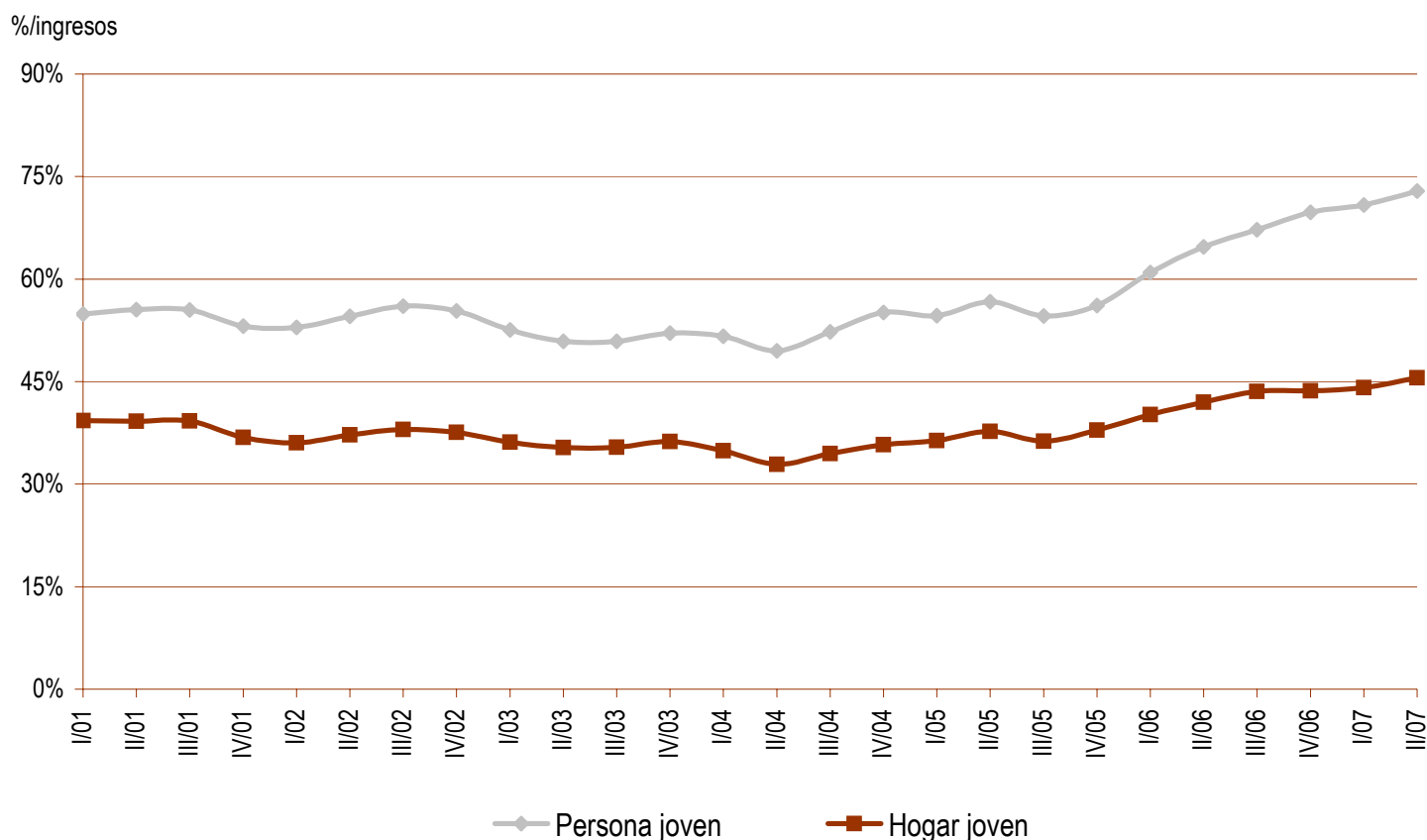
Cantabria (5/6)

Segundo trimestre de 2007

Población joven y vivienda

	Total	18-24 años	25-29 años	30-34 años	Hombres	Mujeres
Acceso a la vivienda de la población joven						
Precio medio vivienda libre (euros)	203.070,00					
Variación interanual	6,46%					
Precio vivienda libre nueva (euros)	207.190,00					
Variación interanual	6,16%					
Precio vivienda libre segunda mano (euros)	200.200,00					
Variación interanual	6,68%					
Precio medio vivienda protegida (euros)	106.590,00					
Precio máximo tolerable (Hogar joven)	133.780,89	107.949,09	115.896,10	142.971,85	135.933,04	129.490,05
Variación interanual	-1,85%					
Precio máximo tolerable (Persona joven)	83.563,26	63.626,76	79.861,35	98.187,29	91.255,54	73.683,30
Variación interanual	-5,46%					
Coste de acceso al mercado (Hogar joven)*	45,5%	56,4%	52,6%	42,6%	44,8%	47,0%
Variación interanual	8,47%					
Coste de acceso al mercado (Persona joven)*	72,9%	95,7%	76,3%	62,0%	66,8%	82,7%
Variación interanual	12,61%					

7.11. Evolución del coste de acceso al mercado de la vivienda para un hogar joven y una persona joven*



* Coste de acceso a una vivienda con el precio medio de mercado (consultar la nota metodológica).

Cantabria (6/6)

Segundo trimestre de 2007

Población joven y vivienda

	Total	18-24 años	25-29 años	30-34 años	Hombres	Mujeres
Superficie máxima tolerable⁽⁶⁾						
Hogar joven	65,9	53,2	57,1	70,4	66,9	63,8
Variación interanual	-7,81%					
Persona joven	41,1	31,3	39,3	48,4	44,9	36,3
Variación interanual	-11,20%					

	Total	18-24 años	25-29 años	30-34 años	Hombres	Mujeres
Ingresos mínimos para adquirir una vivienda libre⁽⁷⁾						
Ingresos mínimos (euros anuales)	36.253,38					
Ingresos mínimos (euros mensuales)	3.021,12					
Variación interanual	17,02%					
Diferencia con ingresos medios hogar joven	51,79%	88,12%	75,22%	42,03%	49,39%	56,82%
Diferencia con ingresos medios persona joven	143,01%	219,16%	154,28%	106,82%	122,53%	175,60%

Política de vivienda

Oficina de Emancipación Joven de Vivienda en Santander.

Ayudas específicas de la Comunidad para personas jóvenes:

1) Subvención del 10% adicional a la del Estado, con un límite máximo de 3.168,00 €, para los inquilinos de hasta 35 años cuyos ingresos no superen 2,5 veces el IPREM. Duración máxima de 24 meses.

2) Subvención para la rehabilitación de viviendas para uso propio, con un límite máximo de 3.100,00 €.

Notas

(6) **Superficie máxima tolerable:** metros cuadrados construidos de una vivienda libre cuya compra no supusiera más del 30% de los ingresos de una persona joven o un hogar joven.

(7) **Ingresos mínimos para adquirir una vivienda libre:** euros brutos que debería ingresar una persona o un hogar para dedicar el 30% de su renta al pago de una hipoteca media de una vivienda libre (consultar la nota metodológica).