

Canarias (1/8)

Primer trimestre de 2008

La tasa de emancipación de la población joven en Canarias acumula tres trimestres consecutivos de descenso, de tal manera que se aleja cada vez más de la media de España (Gráfico 6.8).

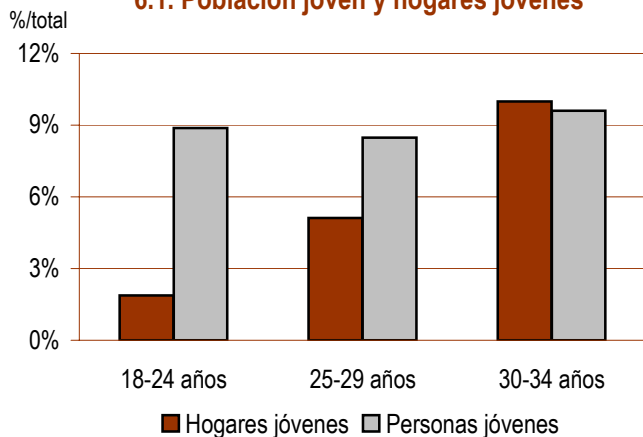
Este retroceso de la emancipación residencial de la población joven en la comunidad ha sido paralelo a una progresiva disminución de la ocupación. Si a principios de 2007 el 66,8% de los y las jóvenes en Canarias estaban empleados, en la actualidad lo están tan sólo el 60,7%.

Junto a la fragilidad laboral, también hay que tener en cuenta que las circunstancias para adquirir una vivienda siguen siendo, pese a la leve mejoría registrada en el primer trimestre de 2008, particularmente negativas (Gráfico 6.11). Prueba de ello es que en Canarias una persona joven debería aportar el 85,7% de su salario neto para sufragar el coste de una hipoteca media y un hogar joven más de la mitad de sus ingresos, el 55,5%.

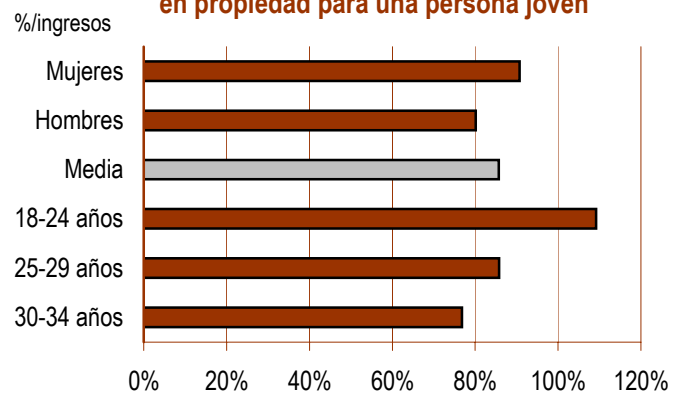
Población joven

Vivienda

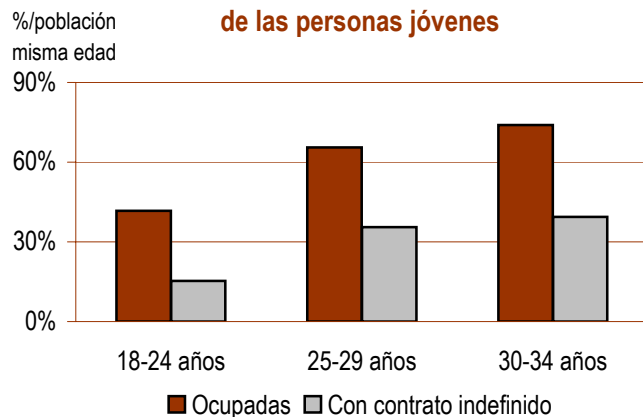
6.1. Población joven y hogares jóvenes



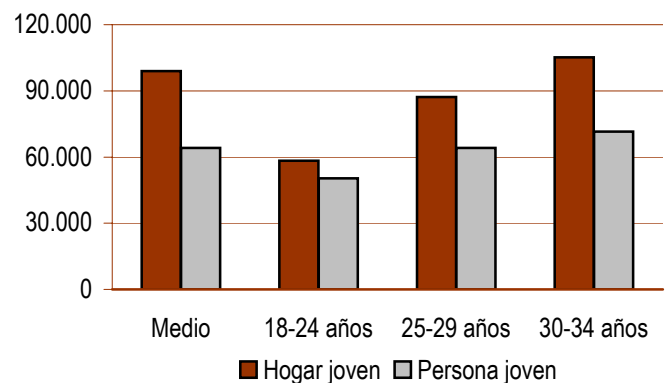
6.2. Coste de acceso a la vivienda en propiedad para una persona joven



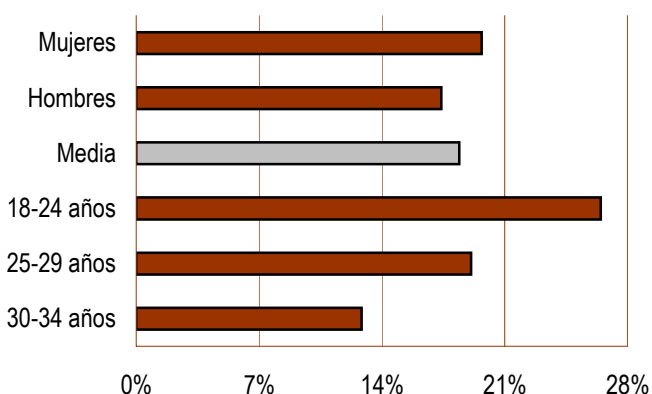
6.3. Condiciones laborales de las personas jóvenes



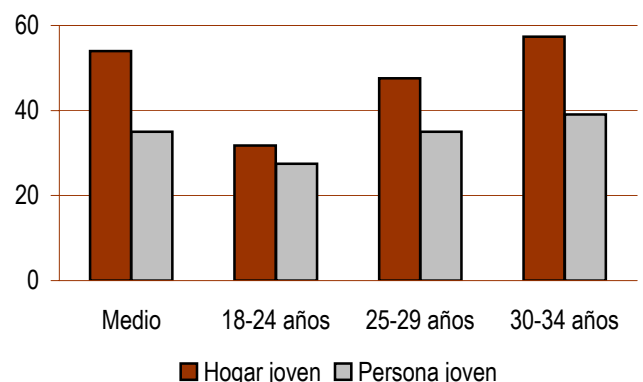
6.4. Precio máximo tolerable de compra



6.5. Tasa de paro



6.6. Superficie máxima tolerable de compra



Canarias (2/8)

Primer trimestre de 2008

Población joven

	Total	18-24 años	25-29 años	30-34 años	Hombres	Mujeres
Población joven						
Número de personas	549.791	180.923	172.988	195.880	281.951	267.840
%/total población	27,0%	8,9%	8,5%	9,6%	13,8%	13,1%
Variación interanual	-0,50%	-1,65%	-0,66%	0,72%	-0,45%	-0,56%

Hogares jóvenes

	Total	18-24 años	25-29 años	30-34 años	Hombres	Mujeres
Hogares jóvenes						
Número de hogares	122.388	13.549	36.818	72.021	61.236	61.152
%/total hogares	17,0%	1,9%	5,1%	10,0%	8,5%	8,5%
Tasa de principalidad ⁽¹⁾	22,3%	7,5%	21,3%	36,8%	21,7%	22,8%
Personas por hogar	2,45	2,42	2,23	2,56	2,31	2,58
Variación interanual número hogares	-5,51%	3,74%	-8,63%	-5,45%	-10,91%	0,59%

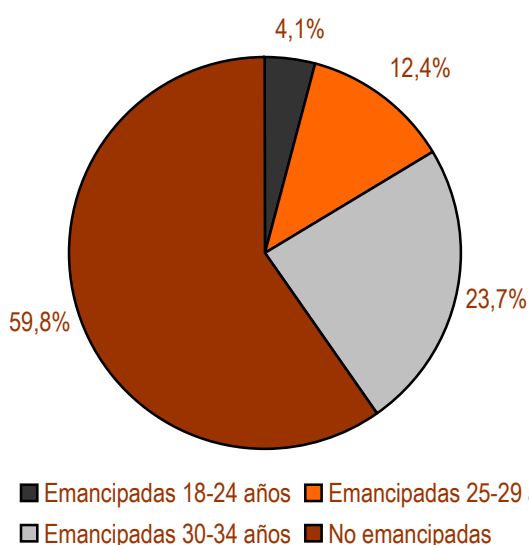
Población joven emancipada

	Total	18-24 años	25-29 años	30-34 años	Hombres	Mujeres
Población joven emancipada						
Número de personas jóvenes	220.892	22.394	68.244	130.254	100.224	120.668
%/total población joven	40,2%	4,1%	12,4%	23,7%	18,2%	21,9%
Tasa de emancipación ⁽²⁾	40,2%	12,4%	39,5%	66,5%	35,5%	45,1%
Variación interanual población emancipada	-2,18%	-1,66%	-7,83%	0,97%	-0,40%	-3,60%

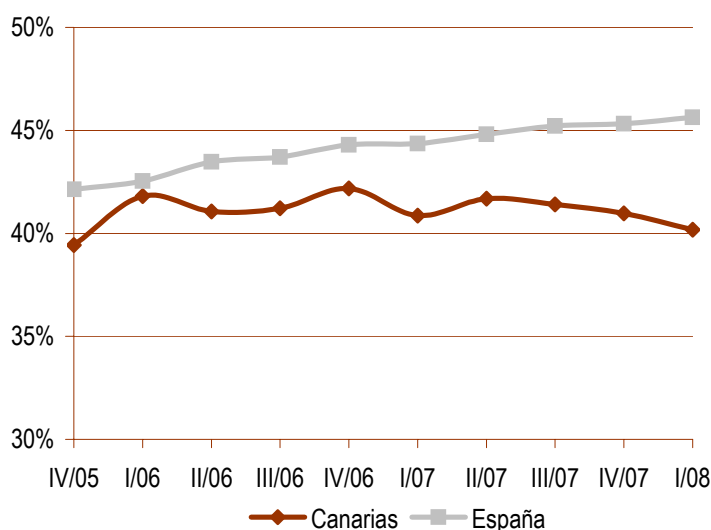
Población joven inmigrante

Con menos de 5 años de residencia	51.469
%/total jóvenes	9,4%
Variación interanual	4,88%

6.7. Personas jóvenes emancipadas
%/total personas jóvenes



6.8. Personas jóvenes emancipadas
Tasa de emancipación



Notas

(1) **Tasa de principalidad:** porcentaje de personas que constan como persona de referencia de un hogar respecto del total de personas de su misma edad.

(2) **Tasa de emancipación:** porcentaje de personas que viven fuera del hogar de origen respecto del total de personas de su misma edad.

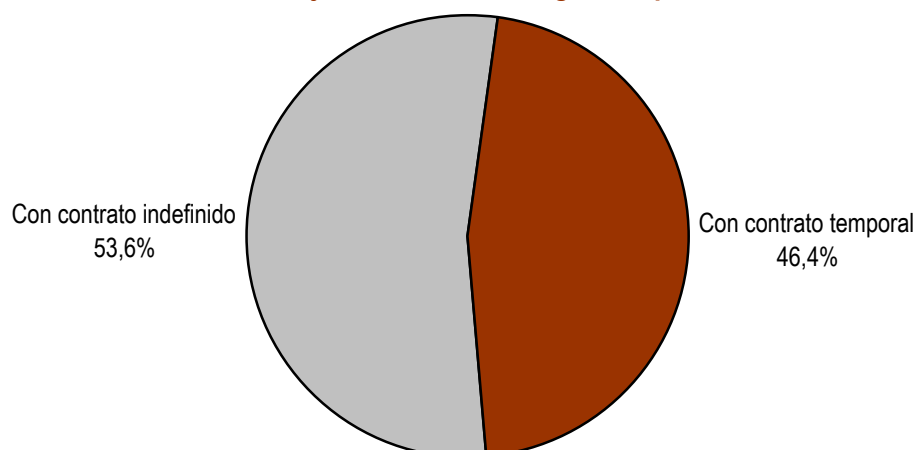
Canarias (3/8)

Primer trimestre de 2008

Población joven y trabajo

	Total	18-24 años	25-29 años	30-34 años	Hombres	Mujeres
Condiciones laborales de la población joven						
Población activa	408.903	102.633	140.148	166.122	229.482	179.421
%/total población joven	74,4%	18,7%	25,5%	30,2%	41,7%	32,6%
Tasa de actividad ⁽³⁾	74,4%	56,7%	81,0%	84,8%	81,4%	67,0%
Variación interanual	-3,15%	-5,38%	-5,43%	0,35%	-0,59%	-6,25%
Población ocupada	333.672	75.468	113.405	144.799	189.572	144.100
%/total población joven	60,7%	13,7%	20,6%	26,3%	34,5%	26,2%
Tasa de empleo ⁽⁴⁾	60,7%	41,7%	65,6%	73,9%	67,2%	53,8%
Variación interanual	-9,62%	-12,35%	-14,91%	-3,34%	-8,59%	-10,94%
Población asalariada	310.348	73.287	107.178	129.883	173.316	137.032
%/total población joven	56,4%	13,3%	19,5%	23,6%	31,5%	24,9%
%/total población de su misma edad	56,4%	40,5%	62,0%	66,3%	61,5%	51,2%
Variación interanual	-9,37%	-11,31%	-15,08%	-2,78%	-8,19%	-10,83%
Con contrato indefinido	166.477	27.751	61.471	77.255	92.029	74.448
%/total población joven	30,3%	5,0%	11,2%	14,1%	16,7%	13,5%
%/total asalariados/as misma edad	53,6%	37,9%	57,4%	59,5%	53,1%	54,3%
%/total población de su misma edad	30,3%	15,3%	35,5%	39,4%	32,6%	27,8%
Variación interanual	-3,37%	-4,53%	-7,14%	0,31%	-1,89%	-5,14%
Con contrato temporal	143.871	45.536	45.707	52.628	81.287	62.584
%/total población joven	26,2%	8,3%	8,3%	9,6%	14,8%	11,4%
%/total asalariados/as misma edad	46,4%	62,1%	42,6%	40,5%	46,9%	45,7%
%/total población de su misma edad	26,2%	25,2%	26,4%	26,9%	28,8%	23,4%
Variación interanual	-15,45%	-14,99%	-23,84%	-6,99%	-14,41%	-16,78%
Con contrato temporal de menos de un año	111.868	34.853	34.258	42.757	61.135	50.733
%/total asalariados/as misma edad	36,0%	47,6%	32,0%	32,9%	35,3%	37,0%
%/total población de su misma edad	20,3%	19,3%	19,8%	21,8%	21,7%	18,9%
Variación interanual	-9,54%	-13,63%	-17,39%	2,20%	-1,44%	-17,69%

6.9. Población joven asalariada según el tipo de contrato



Notas

(3) **Tasa de actividad:** porcentaje de población activa sobre el total de población de su misma edad.

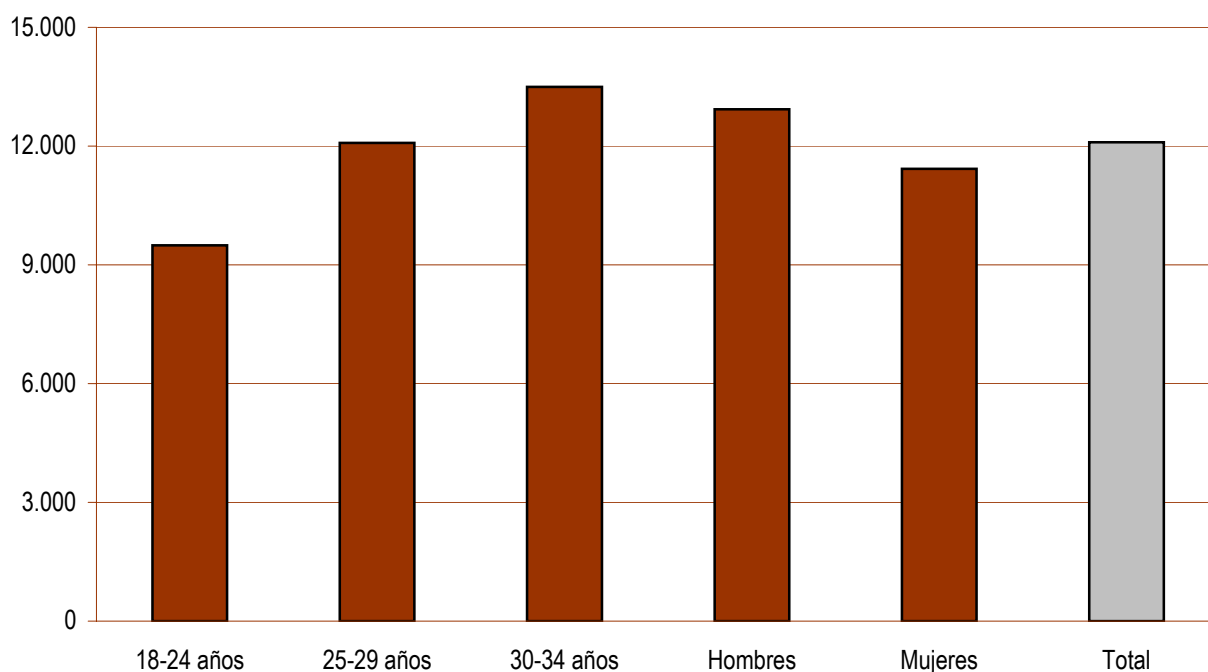
(4) **Tasa de empleo:** porcentaje de población ocupada sobre el total de población de su misma edad.

Canarias (4/8)

Primer trimestre de 2008

Población joven y trabajo

	Total	18-24 años	25-29 años	30-34 años	Hombres	Mujeres
Condiciones laborales de la población joven						
Población joven en paro	75.232	27.165	26.742	21.325	39.910	35.322
Tasa de paro ⁽⁵⁾	18,4%	26,5%	19,1%	12,8%	17,4%	19,7%
Variación interanual	- *	21,48%	- *	- *	- *	19,39%
Población joven inactiva	140.888	78.290	32.841	29.757	52.469	88.419
%/total población de su misma edad	25,6%	43,3%	19,0%	15,2%	18,6%	33,0%
Variación interanual	8,07%	3,70%	26,62%	2,85%	0,15%	13,39%
Población estudiante	87.721	66.039	16.332	5.350	39.957	47.764
%/total población de su misma edad	16,0%	36,5%	9,4%	2,7%	14,2%	17,8%
Variación interanual	9,59%	6,59%	24,78%	7,09%	4,34%	14,41%
Capacidad adquisitiva (euros netos anuales)						
Salario persona joven	12.096,69	9.495,79	12.082,77	13.494,78	12.930,37	11.422,22
Variación interanual	5,48%					
Ingresos hogar joven	18.658,73	10.983,48	16.441,12	19.826,73	18.383,20	19.169,79
Variación interanual	3,63%					

6.10. Salario medio de una persona joven
Euros netos anuales

Notas

(5) **Tasa de paro:** porcentaje de población en paro sobre el total de población activa de su misma edad.

* Los resultados deben tomarse con precaución porque pueden estar afectados por grandes errores de muestreo.

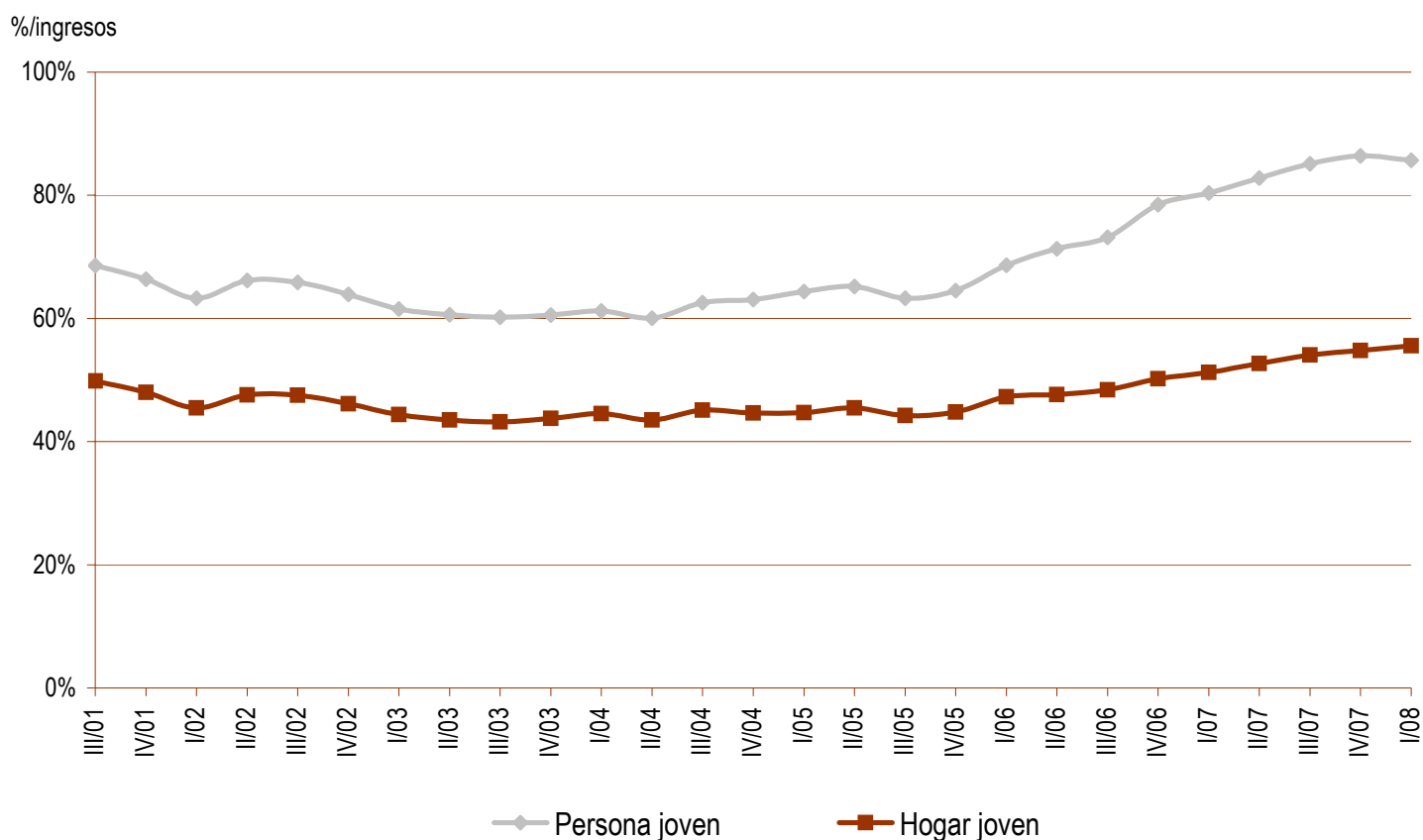
Canarias (5/8)

Primer trimestre de 2008

Población joven y vivienda

	Total	18-24 años	25-29 años	30-34 años	Hombres	Mujeres
Acceso a la vivienda en propiedad						
Precio medio vivienda libre (euros)	183.330,00					
Variación interanual	4,71%					
Precio vivienda libre nueva (euros)	186.940,00					
Variación interanual	6,11%					
Precio vivienda libre segunda mano (euros)	181.150,00					
Variación interanual	3,60%					
Precio medio vivienda protegida (euros)	109.490,00					
Precio máximo tolerable (Hogar joven)	99.009,04	58.281,75	87.241,71	105.206,82	97.547,00	101.720,87
Variación interanual	-3,46%					
Precio máximo tolerable (Persona joven)	64.188,79	50.387,63	64.114,97	71.607,51	68.612,58	60.609,86
Variación interanual	-1,74%					
Coste de acceso propiedad (Hogar joven)*	55,5%	94,4%	63,0%	52,3%	56,4%	54,1%
Variación interanual	8,46%					
Coste de acceso propiedad (Persona joven)*	85,7%	109,2%	85,8%	76,8%	80,2%	90,7%
Variación interanual	6,56%					

6.11. Evolución del coste de acceso al mercado de la vivienda para un hogar joven y una persona joven*



* Coste de acceso a una vivienda en régimen de propiedad con el precio medio de mercado (consultar la nota metodológica).

Canarias (6/8)

Primer trimestre de 2008

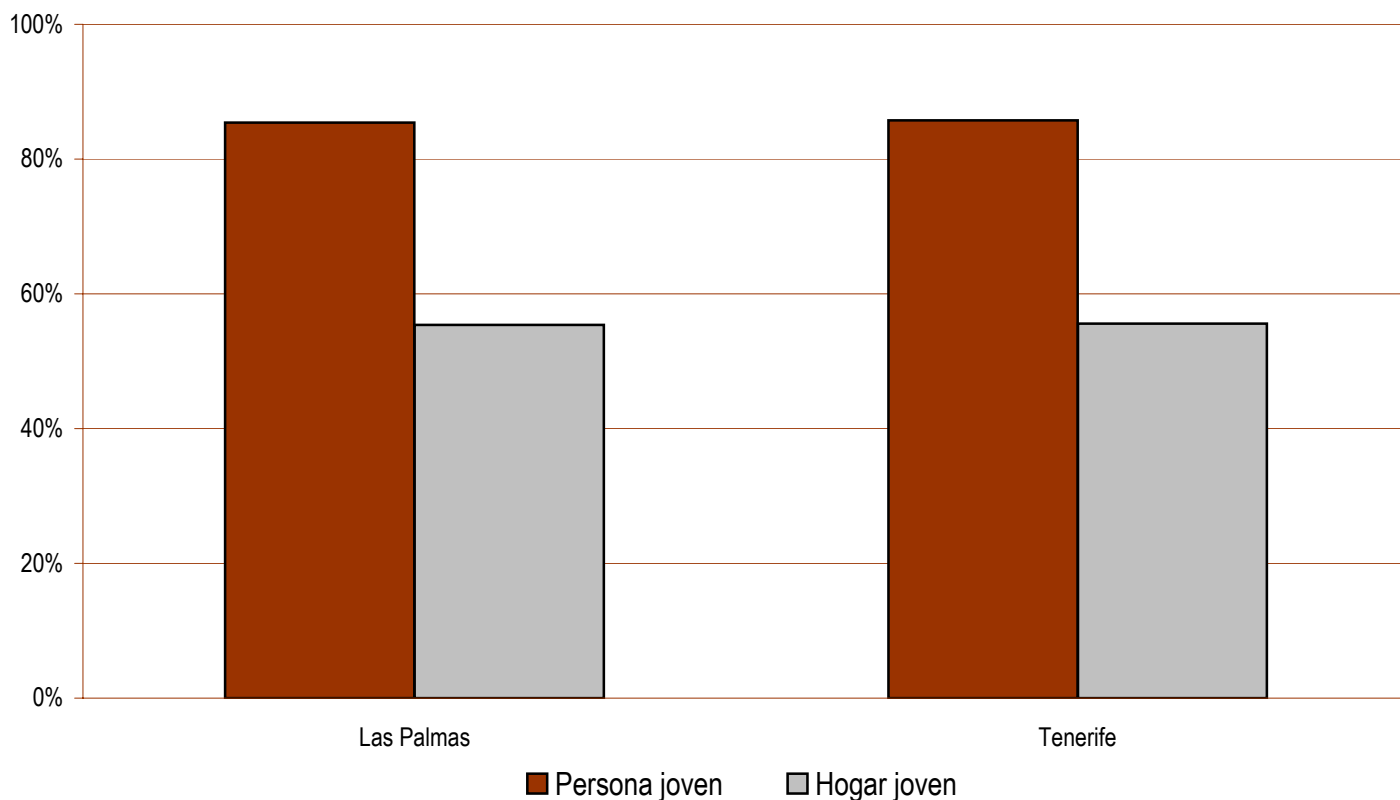
Población joven y vivienda
Coste de acceso al mercado de vivienda según provincias

	Las Palmas	Tenerife
Acceso a la vivienda en propiedad		
Precio medio vivienda libre (euros)	191.010,00	174.590,00
Variación interanual precio medio vivienda libre	6,37%	3,37%
Coste de acceso propiedad (Hogar joven)*	55,4%	55,6%
Variación interanual	10,18%	7,07%
Coste de acceso propiedad (Persona joven)*	85,4%	85,7%
Variación interanual	8,25%	5,20%

	Total	18-24 años	25-29 años	30-34 años	Hombres	Mujeres
Acceso a la vivienda en alquiler						
Renta media vivienda libre (euros/mes)**	-	-	-	-	-	-
Coste de acceso alquiler (Hogar joven)***	-	-	-	-	-	-
Coste de acceso alquiler (Persona joven)***	-	-	-	-	-	-
Renta máxima tolerable (Hogar joven)	466,47	274,59	411,03	495,67	459,58	479,24
Renta máxima tolerable (Persona joven)	302,42	237,39	302,07	337,37	323,26	285,56

6.12. Coste de acceso al mercado de la vivienda en propiedad para un hogar joven y una persona joven según provincias*

%/ingresos



* Coste de acceso a una vivienda en régimen de propiedad con el precio medio de mercado (consultar la nota metodológica).

** No se publica el dato de la renta media de alquiler debido a la escasa representatividad de la muestra analizada (consultar la nota metodológica).

*** Coste de acceso a una vivienda en régimen de alquiler con la renta media de mercado (consultar la nota metodológica).

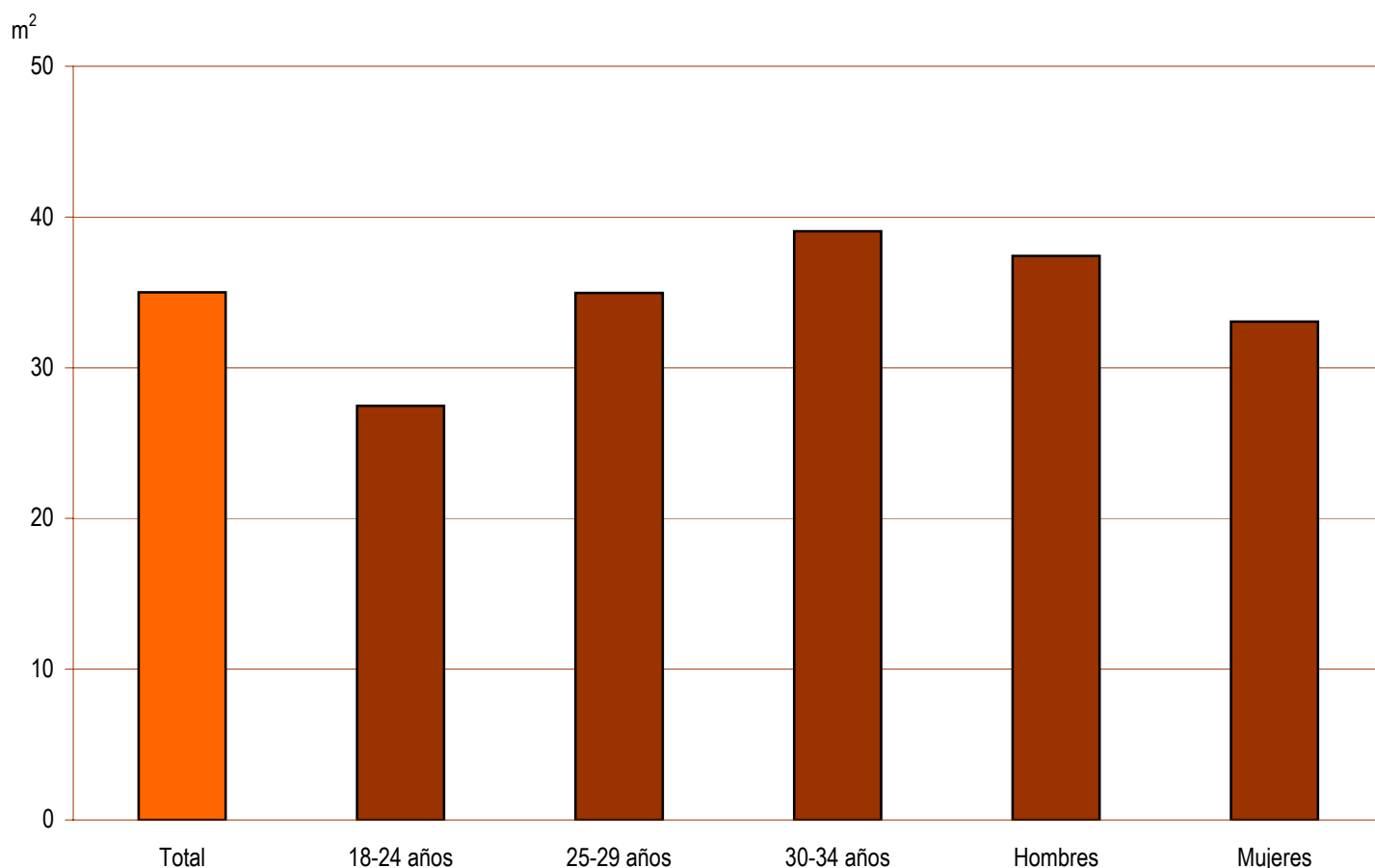
Canarias (7/8)

Primer trimestre de 2008

Población joven y vivienda

	Total	18-24 años	25-29 años	30-34 años	Hombres	Mujeres
Superficie máxima tolerable de compra⁽⁶⁾						
Hogar joven	54,0	31,8	47,6	57,4	53,2	55,5
Variación interanual	-7,80%					
Persona joven	35,0	27,5	35,0	39,1	37,4	33,1
Variación interanual	-6,16%					

	Total	18-24 años	25-29 años	30-34 años	Hombres	Mujeres
Superficie máxima tolerable de alquiler⁽⁷⁾						
Hogar joven*	-	-	-	-	-	-
Persona joven*	-	-	-	-	-	-

6.13. Superficie máxima tolerable de compra para una persona joven

Notas

(6) **Superficie máxima tolerable de compra:** metros cuadrados construidos de una vivienda libre en propiedad cuya compra no supusiera más del 30% de los ingresos de una persona joven o un hogar joven.

(7) **Superficie máxima tolerable de alquiler:** metros cuadrados útiles de una vivienda libre en alquiler cuya renta mensual no supusiera más del 30% de los ingresos de una persona joven o un hogar joven.

* No se publica el dato de la superficie máxima tolerable debido a la ausencia de datos de alquiler significativos (consultar la nota metodológica).

Canarias (8/8)

Primer trimestre de 2008

Población joven y vivienda

	Total	18-24 años	25-29 años	30-34 años	Hombres	Mujeres
Ingresos mínimos para adquirir una vivienda libre⁽⁸⁾						
Ingresos mínimos (euros anuales)	34.549,42					
Ingresos mínimos (euros mensuales)	2.879,12					
Variación interanual	12,40%					
Diferencia con ingresos medios hogar joven	85,16%	214,56%	110,14%	74,26%	87,94%	80,23%
Diferencia con ingresos medios persona joven	185,61%	263,84%	185,94%	156,02%	167,20%	202,48%

Provincia	Ingresos mínimos		Variación interanual	Diferencia con ingresos	
	Anuales	Mensuales		Hogar joven	Persona joven
Canarias	34.549,42	2.879,12	12,40%	85,16%	185,61%
Las Palmas	35.996,75	2.999,73	14,18%	84,62%	184,77%
Tenerife	32.902,32	2.741,86	10,96%	85,29%	185,81%

Política de vivienda

Ayudas específicas para personas jóvenes

Bolsas de Vivienda Joven en alquiler en Adeje, Arico, Arrecife, Arona, Buenavista del Norte, Ingenio, La Laguna, Los Llanos de Aridane, La Orotava, Las Palmas, Puerto del Rosario, Santa Cruz de Tenerife, Santa Lucía de Tirajana, Santa María de Guía, San Miguel de Abona, San Sebastián de la Gomera, Tegueste, Telde, Tijarafe y Valverde.

Ayudas específicas de la Comunidad para personas jóvenes:

- 1) Subvención, con un importe máximo de 6.000,00 €, para la rehabilitación de viviendas que se incluyan en la Bolsa de Vivienda Joven.
- 2) Subvención, adicional a la del Estado, para la adquisición de viviendas existentes, con un límite máximo de 6.000,00 €.
- 3) Subvención, adicional a la del Estado, para la adquisición de viviendas protegidas de nueva construcción, con un límite máximo de 12.000,00 €.
- 4) Subvención, adicional a la del Estado, para la adquisición de viviendas financiadas con la Hipoteca Joven, con un límite máximo de 6.000,00 €.
- 5) Subvención, adicional a la del Estado para la autoconstrucción de viviendas, con un límite máximo de 6.000,00 €.
- 6) Subvención, adicional a la del Estado, para la promoción de viviendas protegidas para uso propio, con un límite máximo de 12.000,00 €.
- 7) Programa de Hipoteca Joven.
- 8) Subvención, adicional a la del Estado, para el pago de la renta de alquiler.

Renta Básica de Emancipación (RBE). Pagos efectuados hasta el 30 de junio de 2008*

Municipio	Hombres	Mujeres	Total
Palmas de Gran Canaria (Las)	48	50	98
Santa Cruz de Tenerife	20	33	53
Total Comunidad			330

* Información facilitada por el Ministerio de Vivienda.

Notas

(8) **Ingresos mínimos para adquirir una vivienda libre:** euros netos que debería ingresar una persona o un hogar para dedicar el 30% de su renta al pago de una hipoteca media de una vivienda libre (consultar la nota metodológica).