

País Vasco (1/6)

Cuarto trimestre de 2007

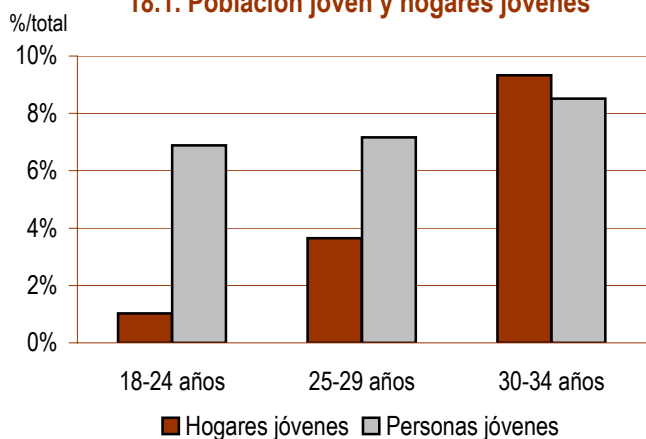
El País Vasco es una de las pocas comunidades autónomas en las que, tanto en términos trimestrales como anuales, ha descendido la tasa de paro de la población joven, de tal manera que actualmente es la quinta menor de España (Gráfico 0.6).

La otra novedad en el entorno socioeconómico que condiciona la emancipación de los y las jóvenes ha sido la ralentización en el coste de acceso al mercado de la vivienda (Gráfico 18.11), provocada por el débil encarecimiento del precio de la vivienda, del 0,50% en un trimestre. Sin embargo, el nivel de exclusión residencial en el País Vasco es extremo, como lo demuestra que una persona joven debería percibir un salario un 190,75% superior al actual para, sin contar con ingresos adicionales, no dedicar más del 30% de su renta al pago de una hipoteca media.

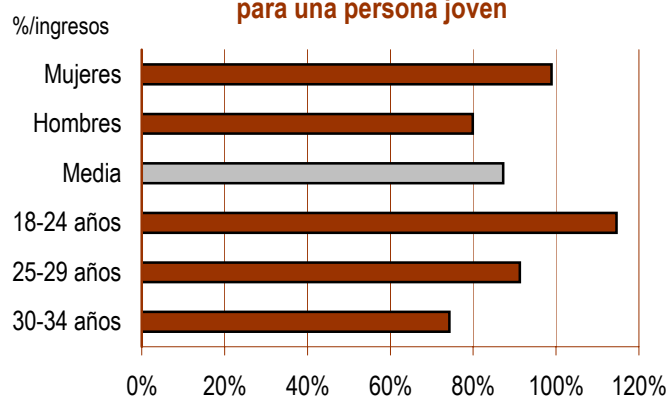
Población joven

Vivienda

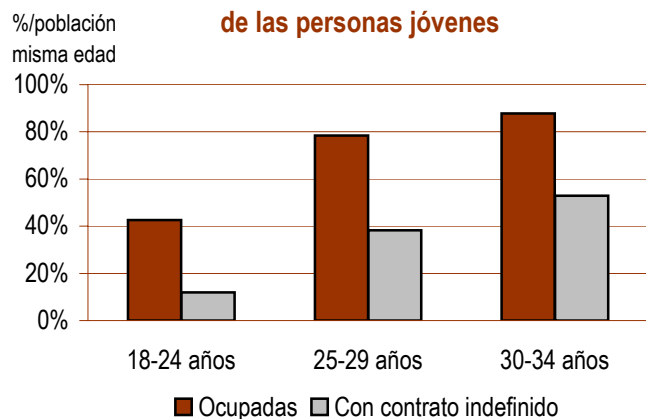
18.1. Población joven y hogares jóvenes



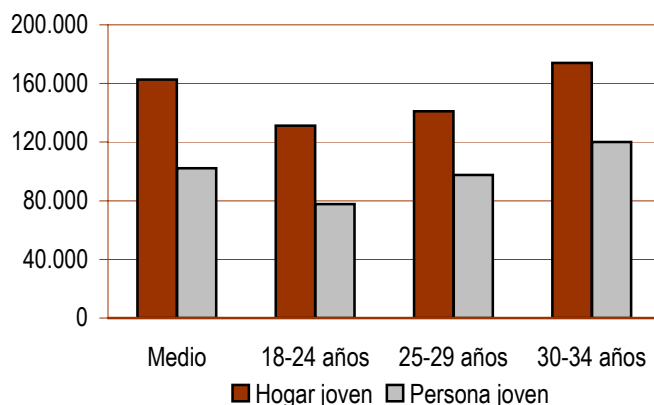
18.2. Coste de acceso a la vivienda para una persona joven



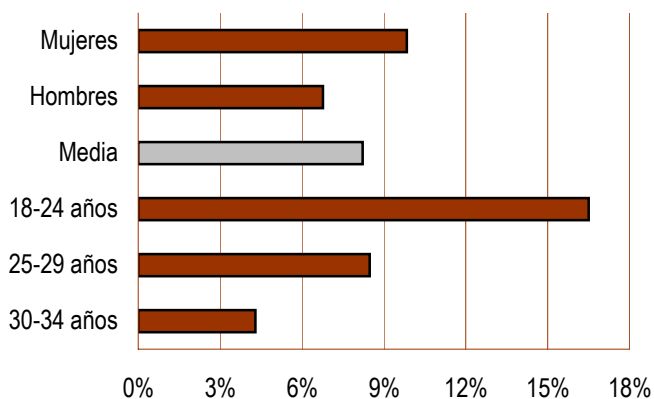
18.3. Condiciones laborales de las personas jóvenes



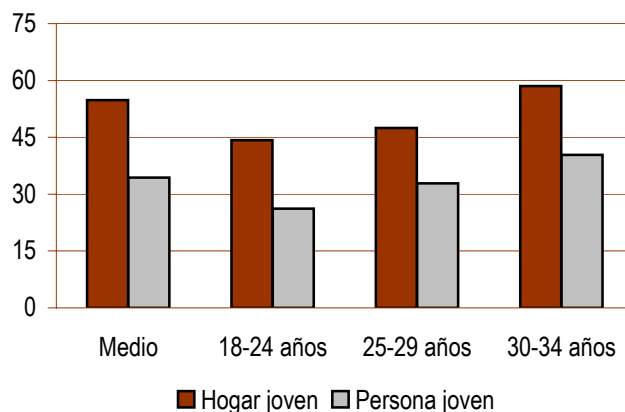
18.4. Precio máximo tolerable



18.5. Tasa de paro



18.6. Superficie máxima tolerable



País Vasco (2/6)

Cuarto trimestre de 2007

Población joven

	Total	18-24 años	25-29 años	30-34 años	Hombres	Mujeres
Población joven						
Número de personas	478.204	145.868	151.861	180.475	243.775	234.429
%/total población	22,6%	6,9%	7,2%	8,5%	11,5%	11,1%
Variación interanual	-2,18%	-3,70%	-3,89%	0,61%	-2,91%	-1,42%

Hogares jóvenes

	Total	18-24 años	25-29 años	30-34 años	Hombres	Mujeres
Hogares jóvenes						
Número de hogares	117.372	8.635	30.537	78.200	71.405	45.967
%/total hogares	14,0%	1,0%	3,6%	9,3%	8,5%	5,5%
Tasa de principalidad ⁽¹⁾	24,5%	5,9%	20,1%	43,3%	29,3%	19,6%
Personas por hogar	2,18	2,59	2,24	2,12	2,11	2,30
Variación interanual número hogares	4,74%	-16,30%	2,89%	8,51%	17,28%	-10,19%

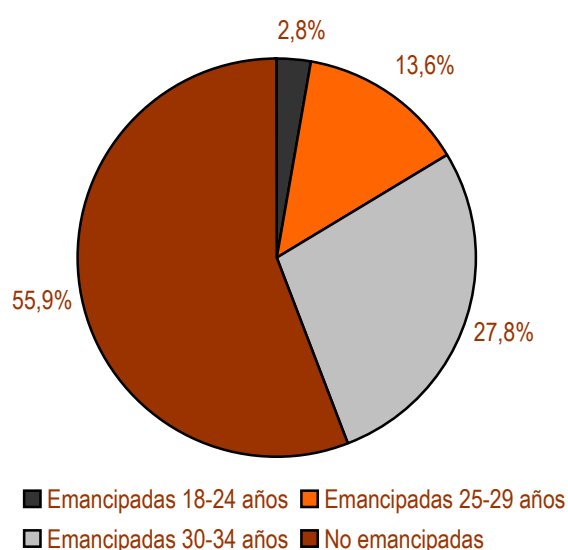
Población joven emancipada

	Total	18-24 años	25-29 años	30-34 años	Hombres	Mujeres
Población joven emancipada						
Número de personas jóvenes	211.033	13.176	65.135	132.722	99.257	111.776
%/total población joven	44,1%	2,8%	13,6%	27,8%	20,8%	23,4%
Tasa de emancipación ⁽²⁾	44,1%	9,0%	42,9%	73,5%	40,7%	47,7%
Variación interanual población emancipada	6,78%	-3,22%	12,32%	5,31%	10,47%	3,70%

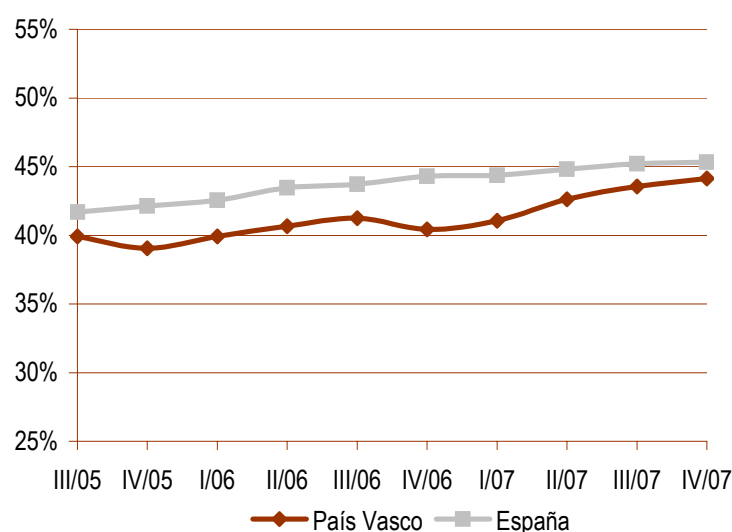
Población joven inmigrante

Con menos de 5 años de residencia	33.522
%/total población joven	7,0%
Variación interanual	- *

18.7. Personas jóvenes emancipadas
%/total personas jóvenes



18.8. Personas jóvenes emancipadas
Tasa de emancipación



Notas

(1) **Tasa de principalidad:** porcentaje de personas que constan como persona de referencia de un hogar respecto del total de personas de su misma edad.

(2) **Tasa de emancipación:** porcentaje de personas que viven fuera del hogar de origen respecto del total de personas de su misma edad.

* Los resultados deben tomarse con precaución porque pueden estar afectados por grandes errores de muestreo.

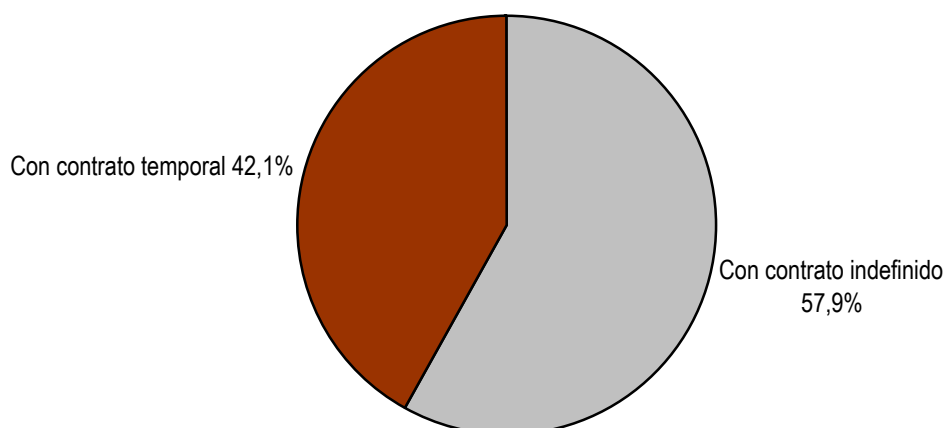
País Vasco (3/6)

Cuarto trimestre de 2007

Población joven y trabajo

	Total	18-24 años	25-29 años	30-34 años	Hombres	Mujeres
Condiciones laborales de la población joven						
Población activa	369.970	74.328	130.105	165.537	195.719	174.251
%/total población joven	77,4%	15,5%	27,2%	34,6%	40,9%	36,4%
Tasa de actividad ⁽³⁾	77,4%	51,0%	85,7%	91,7%	80,3%	74,3%
Variación interanual	-3,96%	-8,21%	-8,77%	2,42%	-5,50%	-2,17%
Población ocupada	339.574	62.068	119.074	158.432	182.464	157.110
%/total población joven	71,0%	13,0%	24,9%	33,1%	38,2%	32,9%
Tasa de empleo ⁽⁴⁾	71,0%	42,6%	78,4%	87,8%	74,8%	67,0%
Variación interanual	-2,82%	-5,51%	-7,77%	2,46%	-4,90%	-0,28%
Población asalariada	295.012	57.589	104.339	133.084	153.206	141.806
%/total población joven	61,7%	12,0%	21,8%	27,8%	32,0%	29,7%
%/total población de su misma edad	61,7%	39,5%	68,7%	73,7%	62,8%	60,5%
Variación interanual	-3,28%	-7,47%	-7,17%	2,08%	-7,96%	2,35%
Con contrato indefinido	170.936	17.340	58.104	95.492	90.061	80.875
%/total población joven	35,7%	3,6%	12,2%	20,0%	18,8%	16,9%
%/total asalariados/as misma edad	57,9%	30,1%	55,7%	71,8%	58,8%	57,0%
%/total población de su misma edad	35,7%	11,9%	38,3%	52,9%	36,9%	34,5%
Variación interanual	0,10%	- *	1,69%	6,80%	-6,46%	8,57%
Con contrato temporal	124.076	40.249	46.235	37.592	63.145	60.931
%/total población joven	25,9%	8,4%	9,7%	7,9%	13,2%	12,7%
%/total asalariados/as misma edad	42,1%	69,9%	44,3%	28,2%	41,2%	43,0%
%/total población de su misma edad	25,9%	27,6%	30,4%	20,8%	25,9%	26,0%
Variación interanual	-7,57%	5,85%	-16,34%	-8,21%	-10,03%	-4,88%
Con contrato temporal de menos de un año	86.649	29.474	31.032	26.143	40.081	46.568
%/total asalariados/as misma edad	29,4%	51,2%	29,7%	19,6%	26,2%	32,8%
%/total población de su misma edad	18,1%	20,2%	20,4%	14,5%	16,4%	19,9%
Variación interanual	-11,40%	-0,52%	- *	-9,63%	-17,68%	-5,17%

18.9. Población joven asalariada según el tipo de contrato



Notas

(3) **Tasa de actividad:** porcentaje de población activa sobre el total de población de su misma edad.

(4) **Tasa de empleo:** porcentaje de población ocupada sobre el total de población de su misma edad.

* Los resultados deben tomarse con precaución porque pueden estar afectados por grandes errores de muestreo.

País Vasco (4/6)

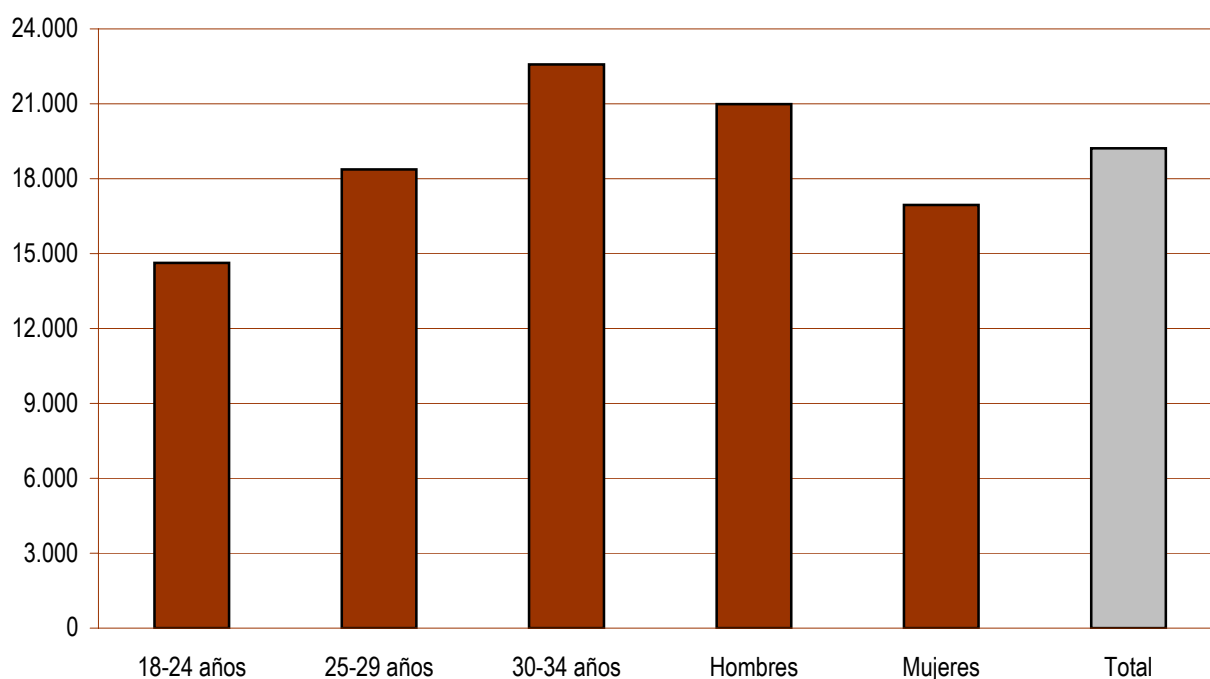
Cuarto trimestre de 2007

Población joven y trabajo

	Total	18-24 años	25-29 años	30-34 años	Hombres	Mujeres
Condiciones laborales de la población joven						
Población joven en paro	30.395	12.260	11.031	7.104	13.254	17.141
Tasa de paro ⁽⁵⁾	8,2%	16,5%	8,5%	4,3%	6,8%	9,8%
Variación interanual	-15,07%	-19,79%	-18,30%	1,46%	-12,99%	-16,61%
Población joven inactiva	108.235	71.540	21.756	14.939	48.057	60.178
%/total población de su misma edad	22,6%	49,0%	14,3%	8,3%	19,7%	25,7%
Variación interanual	4,41%	1,47%	- *	-15,86%	9,29%	0,81%
Población estudiante	79.666	65.907	9.811	3.948 *	37.830	41.836
%/total población de su misma edad	16,7%	45,2%	6,5%	2,2% *	15,5%	17,8%
Variación interanual	4,26%	2,60%	15,29%	7,81% *	8,48%	0,72%
Capacidad adquisitiva						
Salario persona joven (euros anuales)	19.218,07	14.633,03	18.366,69	22.581,34	20.987,16	16.945,85
Variación interanual	4,77%					
Ingresos hogar joven (euros anuales)	30.624,29	24.711,04	26.530,22	32.728,23	31.116,95	29.642,06
Variación interanual	3,49%					

18.10. Salario medio de una persona joven

Euros anuales



Notas

(5) **Tasa de paro:** porcentaje de población en paro sobre el total de población activa de su misma edad.

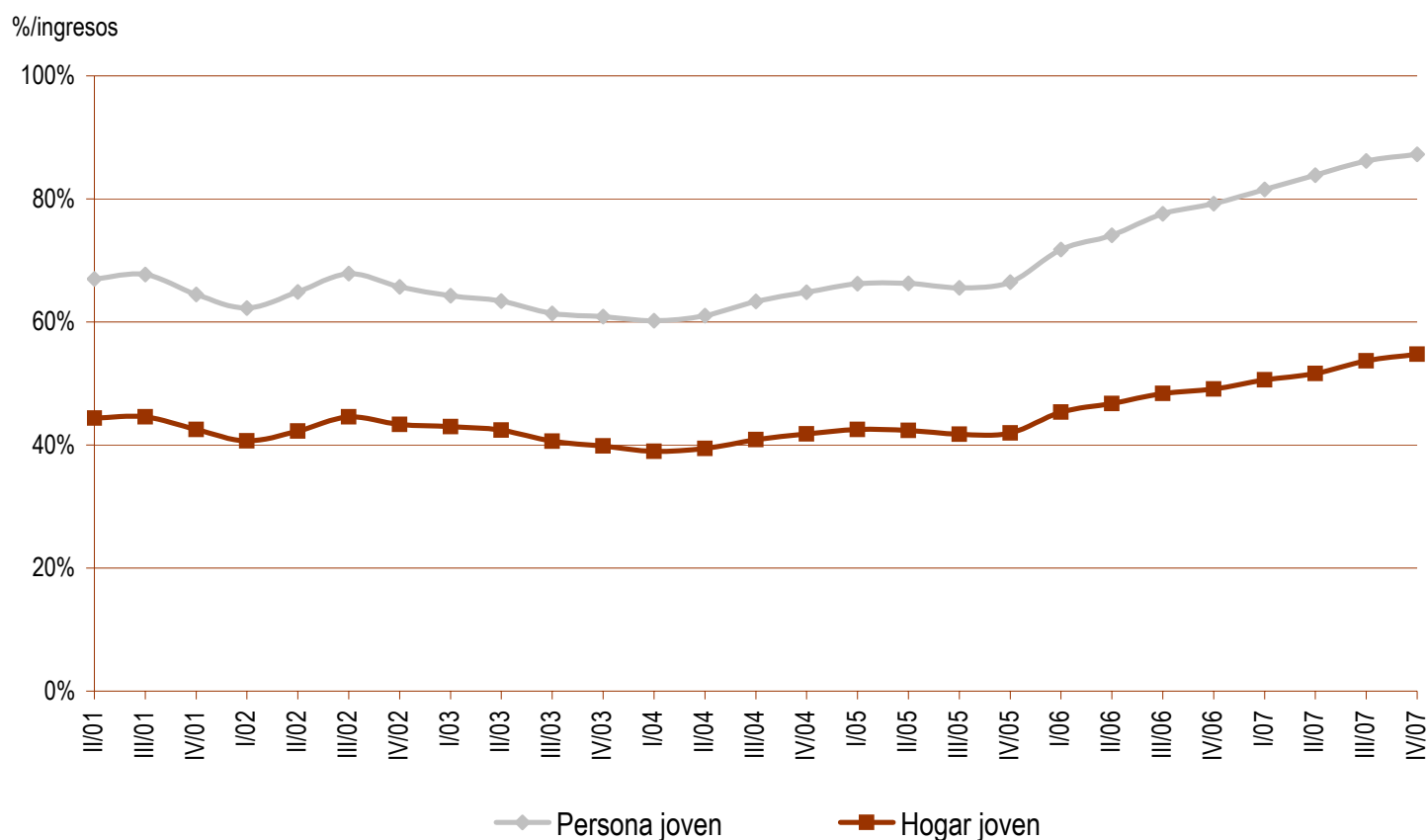
* Los resultados deben tomarse con precaución porque pueden estar afectados por grandes errores de muestreo.

País Vasco (5/6)

Cuarto trimestre de 2007

Población joven y vivienda

	Total	18-24 años	25-29 años	30-34 años	Hombres	Mujeres
Acceso a la vivienda de la población joven						
Precio medio vivienda libre (euros)	296.950,00					
Variación interanual	5,15%					
Precio vivienda libre nueva (euros)	297.390,00					
Variación interanual	9,83%					
Precio vivienda libre segunda mano (euros)	296.200,00					
Variación interanual	4,61%					
Precio medio vivienda protegida (euros)	119.480,00					
Precio máximo tolerable (Hogar joven)	162.746,84	131.321,99	140.989,68	173.927,80	165.364,96	157.526,95
Variación interanual	-5,65%					
Precio máximo tolerable (Persona joven)	102.130,68	77.764,37	97.606,22	120.004,11	111.532,15	90.055,43
Variación interanual	-4,48%					
Coste de acceso al mercado (Hogar joven)*	54,7%	67,8%	63,2%	51,2%	53,9%	56,6%
Variación interanual	11,44%					
Coste de acceso al mercado (Persona joven)*	87,2%	114,6%	91,3%	74,2%	79,9%	98,9%
Variación interanual	10,08%					

18.11. Evolución del coste de acceso al mercado de la vivienda para un hogar joven y una persona joven*


* Coste de acceso a una vivienda con el precio medio de mercado (consultar la nota metodológica).

País Vasco (6/6)

Cuarto trimestre de 2007

Población joven y vivienda

Coste de acceso al mercado de vivienda según provincias

	Álava	Guipúzcoa	Vizcaya
Acceso a la vivienda de la población joven			
Precio medio vivienda libre (euros)	249.530,00	298.380,00	308.280,00
Variación interanual precio medio vivienda libre	0,16%	3,09%	7,67%
Coste de acceso al mercado (Hogar joven)*	41,5%	53,9%	59,2%
Variación interanual	6,16%	9,27%	14,12%
Coste de acceso al mercado (Persona joven)*	66,1%	86,0%	94,3%
Variación interanual	4,86%	7,94%	12,73%

	Total	18-24 años	25-29 años	30-34 años	Hombres	Mujeres
Superficie máxima tolerable⁽⁶⁾						
Hogar joven	54,8	44,2	47,5	58,6	55,7	53,0
Variación interanual	-10,27%					
Persona joven	34,4	26,2	32,9	40,4	37,6	30,3
Variación interanual	-9,16%					

	Total	18-24 años	25-29 años	30-34 años	Hombres	Mujeres
Ingresos mínimos para adquirir una vivienda libre⁽⁷⁾						
Ingresos mínimos (euros anuales)	55.877,48					
Ingresos mínimos (euros mensuales)	4.656,46					
Variación interanual	15,33%					
Diferencia con ingresos medios hogar joven	82,46%	126,12%	110,62%	70,73%	79,57%	88,51%
Diferencia con ingresos medios persona joven	190,75%	281,86%	204,23%	147,45%	166,25%	229,74%

Provincia	Ingresos mínimos		Variación interanual	Diferencia con ingresos	
	Anuales	Mensuales		Hogar joven	Persona joven
País Vasco	55.877,48	4.656,46	15,33%	82,46%	190,75%
Álava	46.954,40	3.912,87	9,86%	38,36%	120,49%
Guipúzcoa	56.146,57	4.678,88	13,08%	79,82%	186,54%
Vizcaya	58.009,47	4.834,12	18,10%	97,33%	214,45%

Política de vivienda

Oficinas de Emancipación Joven de Vivienda en San Sebastián y Vitoria-Gasteiz.

Ayudas específicas de la Comunidad para personas jóvenes: plan de vivienda propio del País Vasco.

1) Subvención a fondo perdido, equivalente al 6% del valor de tasación, para la compra de viviendas libres usadas situadas en Áreas de Rehabilitación Integral o en municipios con menos de 3.000 habitantes. 2) Reservas permanentes para personas jóvenes en los sorteos de vivienda protegida. 3) Miniapartamentos con servicios comunes para personas menores de 30 años. 4) Programa "Convivencia de estudiantes con la tercera edad".

Notas

(6) **Superficie máxima tolerable:** metros cuadrados construidos de una vivienda libre cuya compra no supusiera más del 30% de los ingresos de una persona joven o un hogar joven.

(7) **Ingresos mínimos para adquirir una vivienda libre:** euros brutos que debería ingresar una persona o un hogar para dedicar el 30% de su renta al pago de una hipoteca media de una vivienda libre (consultar la nota metodológica).

* Coste de acceso a una vivienda con el precio medio de mercado (consultar la nota metodológica).