

## Navarra (Comunidad Foral de) (1/6)

Cuarto trimestre de 2007

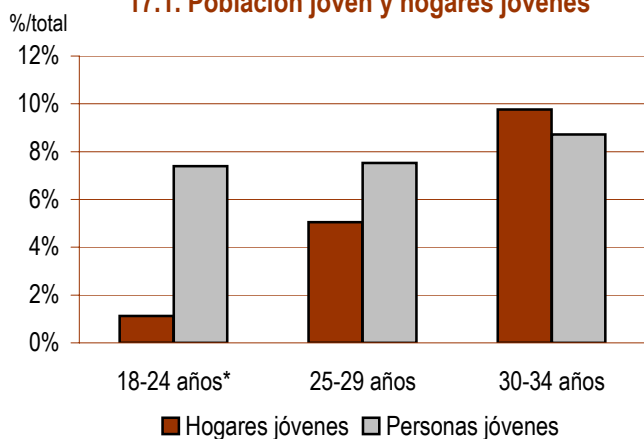
En Navarra se ha producido el mayor incremento trimestral, del 2,85%, en el precio medio de la vivienda libre en España. A resultas de ello, el desembolso económico que precisaría una persona joven y un hogar joven en la comunidad para sufragar la adquisición de una vivienda libre también ha aumentado, un 4,20% y un 5,20% respectivamente. Estas dos magnitudes superan a la subida de los precios debido al alza de los tipos de interés. Sin embargo, el endeudamiento hipotecario que tendrían que realizar los y las jóvenes en Navarra para acceder a la compra de una vivienda sigue siendo de los menos abultados de España, al suponer el 53,2% del salario medio de una persona joven y el 32,5% de los ingresos de un hogar joven.

En el ámbito laboral, el hecho más destacado ha sido que la tasa de paro entre la población joven ha disminuido por segundo trimestre consecutivo, del 8,8% al 8,2%, y ya se sitúa como la más baja de España (Gráfico 0.6).

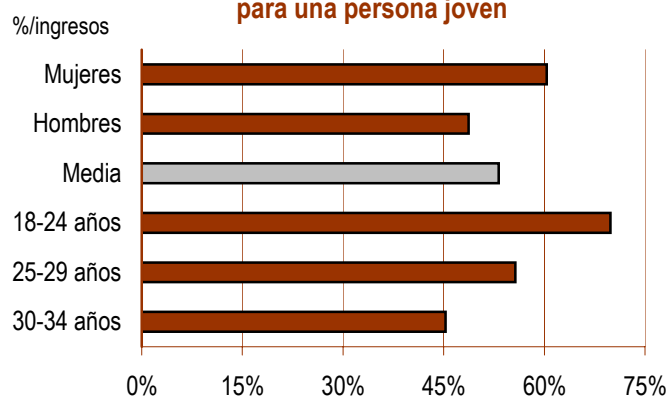
### Población joven

### Vivienda

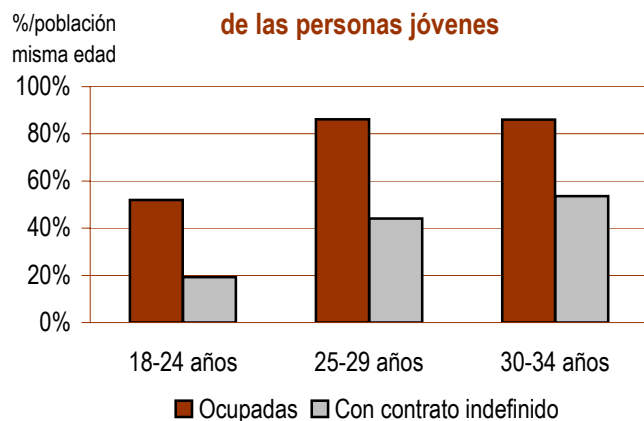
#### 17.1. Población joven y hogares jóvenes



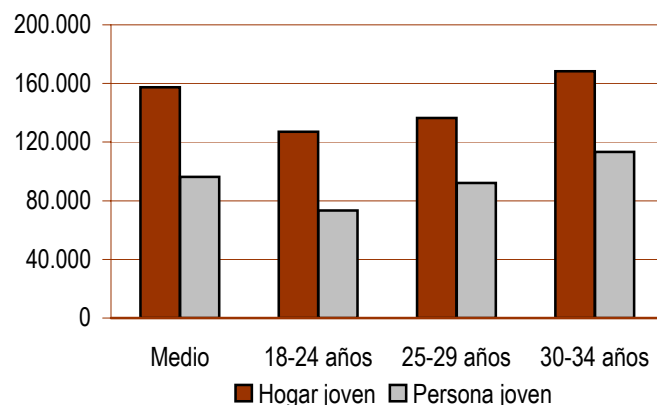
#### 17.2. Coste de acceso a la vivienda para una persona joven



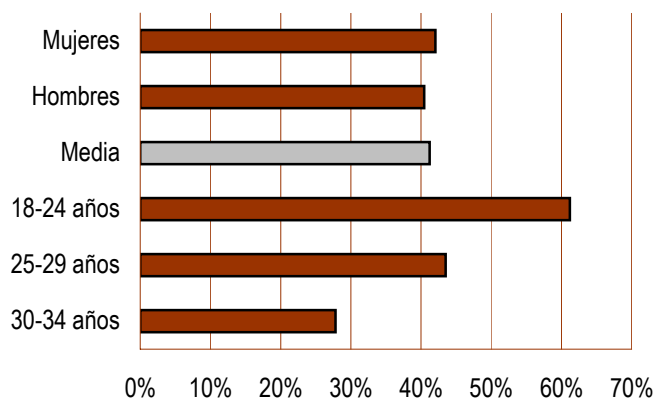
#### 17.3. Condiciones laborales de las personas jóvenes



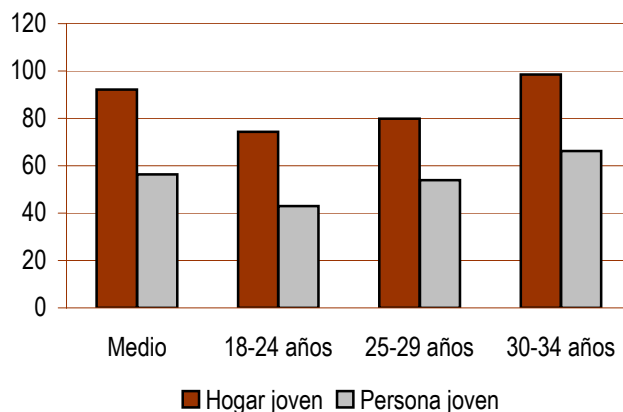
#### 17.4. Precio máximo tolerable



#### 17.5. Tasa de temporalidad



#### 17.6. Superficie máxima tolerable



\* No se publica el dato de hogares jóvenes de 18 a 24 años porque puede estar afectado por grandes errores de muestreo.

## Navarra (Comunidad Foral de) (2/6)

Cuarto trimestre de 2007

### Población joven

	Total	18-24 años	25-29 años	30-34 años	Hombres	Mujeres
<b>Población joven</b>						
Número de personas	141.213	44.177	44.945	52.091	72.577	68.636
%/total población	23,6%	7,4%	7,5%	8,7%	12,2%	11,5%
Variación interanual	0,12%	-0,21%	-1,54%	1,88%	0,02%	0,22%

### Hogares jóvenes

	Total	18-24 años	25-29 años	30-34 años	Hombres	Mujeres
<b>Hogares jóvenes</b>						
Número de hogares	36.576	2.572 *	11.593	22.411	19.704	16.872
%/total hogares	15,9%	1,1% *	5,1%	9,8%	8,6%	7,4%
Tasa de principalidad <sup>(1)</sup>	25,9%	5,8% *	25,8%	43,0%	27,1%	24,6%
Personas por hogar	2,38	2,66 *	2,19	2,44	2,27	2,50
Variación interanual número hogares	-0,86%	- *	-5,30%	5,28%	4,49%	-6,46%

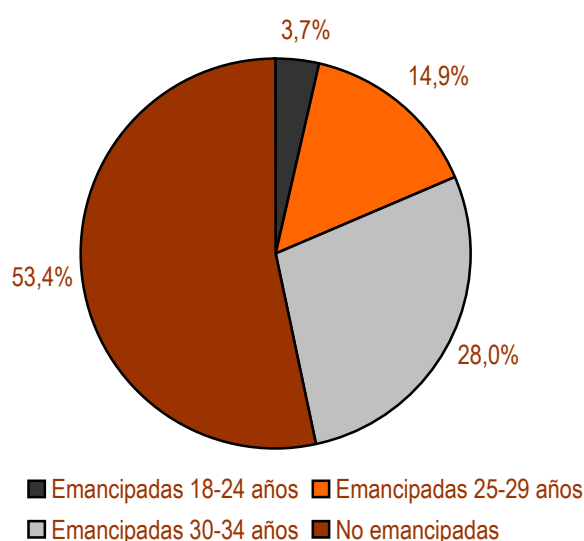
### Población joven emancipada

	Total	18-24 años	25-29 años	30-34 años	Hombres	Mujeres
<b>Población joven emancipada</b>						
Número de personas jóvenes	65.865	5.219	21.085	39.561	29.142	36.723
%/total población joven	46,6%	3,7%	14,9%	28,0%	20,6%	26,0%
Tasa de emancipación <sup>(2)</sup>	46,6%	11,8%	46,9%	75,9%	40,2%	53,5%
Variación interanual población emancipada	2,99%	13,98%	-6,49%	7,42%	1,50%	4,20%

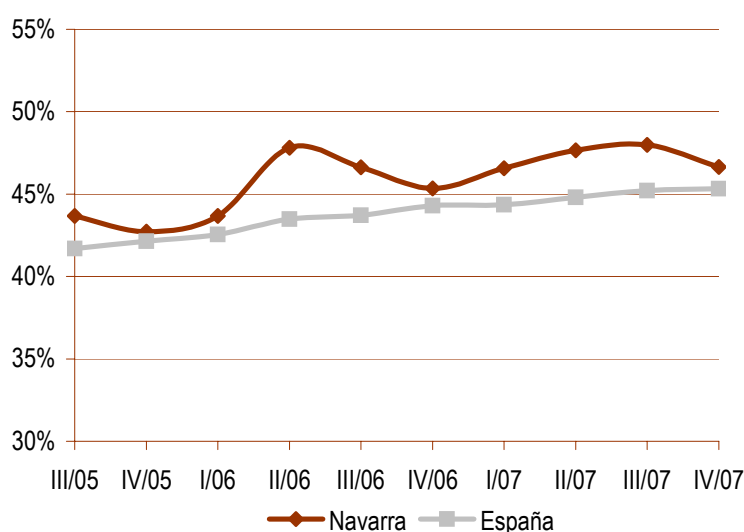
### Población joven inmigrante

Con menos de 5 años de residencia	13.856
%/total población joven	9,8%
Variación interanual	12,62%

17.7. Personas jóvenes emancipadas  
%/total personas jóvenes



17.8. Personas jóvenes emancipadas  
Tasa de emancipación



### Notas

(1) **Tasa de principalidad:** porcentaje de personas que constan como persona de referencia de un hogar respecto del total de personas de su misma edad.

(2) **Tasa de emancipación:** porcentaje de personas que viven fuera del hogar de origen respecto del total de personas de su misma edad.

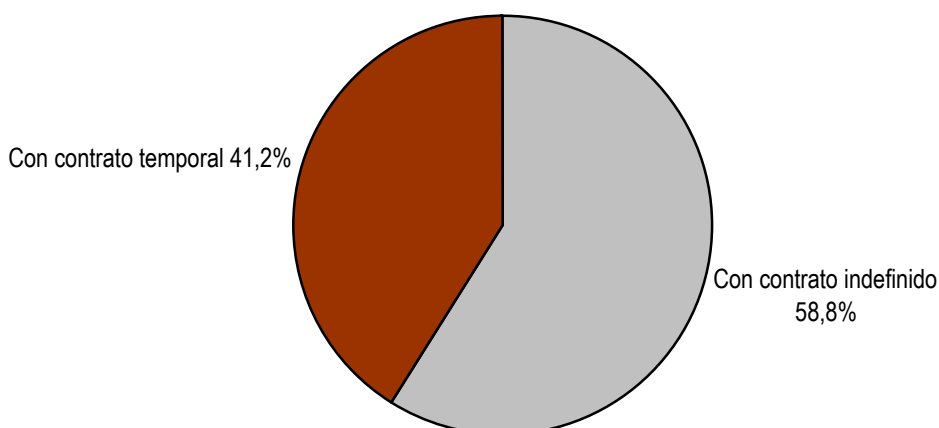
\* Los resultados deben tomarse con precaución porque pueden estar afectados por grandes errores de muestreo.

**Navarra (Comunidad Foral de) (3/6)**

Cuarto trimestre de 2007

**Población joven y trabajo**

	Total	18-24 años	25-29 años	30-34 años	Hombres	Mujeres
<b>Condiciones laborales de la población joven</b>						
<b>Población activa</b>	113.059	25.009	40.867	47.183	61.503	51.556
%/total población joven	80,1%	17,7%	28,9%	33,4%	43,6%	36,5%
Tasa de actividad <sup>(3)</sup>	80,1%	56,6%	90,9%	90,6%	84,7%	75,1%
Variación interanual	0,48%	-0,66%	-0,62%	2,08%	-0,34%	1,48%
<b>Población ocupada</b>	106.464	22.960	38.711	44.793	57.797	48.667
%/total población joven	75,4%	16,3%	27,4%	31,7%	40,9%	34,5%
Tasa de empleo <sup>(4)</sup>	75,4%	52,0%	86,1%	86,0%	79,6%	70,9%
Variación interanual	1,44%	3,39%	0,89%	0,94%	-2,84%	7,04%
<b>Población asalariada</b>	95.677	21.917	35.082	38.678	50.102	45.575
%/total población joven	67,8%	15,5%	24,8%	27,4%	35,5%	32,3%
%/total población de su misma edad	67,8%	49,6%	78,1%	74,3%	69,0%	66,4%
Variación interanual	2,79%	1,04%	0,18%	6,34%	-5,12%	13,15%
<b>Con contrato indefinido</b>	56.238	8.501	19.819	27.918	29.828	26.410
%/total población joven	39,8%	6,0%	14,0%	19,8%	21,1%	18,7%
%/total asalariados/as misma edad	58,8%	38,8%	56,5%	72,2%	59,5%	57,9%
%/total población de su misma edad	39,8%	19,2%	44,1%	53,6%	41,1%	38,5%
Variación interanual	6,28%	- *	-2,64%	8,27%	-3,47%	19,96%
<b>Con contrato temporal</b>	39.439	13.416	15.263	10.760	20.274	19.165
%/total población joven	27,9%	9,5%	10,8%	7,6%	14,4%	13,6%
%/total asalariados/as misma edad	41,2%	61,2%	43,5%	27,8%	40,5%	42,1%
%/total población de su misma edad	27,9%	30,4%	34,0%	20,7%	27,9%	27,9%
Variación interanual	-1,82%	-10,08%	4,09%	1,64%	-7,45%	4,94%
<b>Con contrato temporal de menos de un año</b>	29.020	9.231	11.131	8.658	14.233	14.787
%/total asalariados/as misma edad	30,3%	42,1%	31,7%	22,4%	28,4%	32,4%
%/total población de su misma edad	20,6%	20,9%	24,8%	16,6%	19,6%	21,5%
Variación interanual	-0,26%	- *	6,23%	- *	-6,20%	6,21%

**17.9. Población joven asalariada según el tipo de contrato**

**Notas**

**(3) Tasa de actividad:** porcentaje de población activa sobre el total de población de su misma edad.

**(4) Tasa de empleo:** porcentaje de población ocupada sobre el total de población de su misma edad.

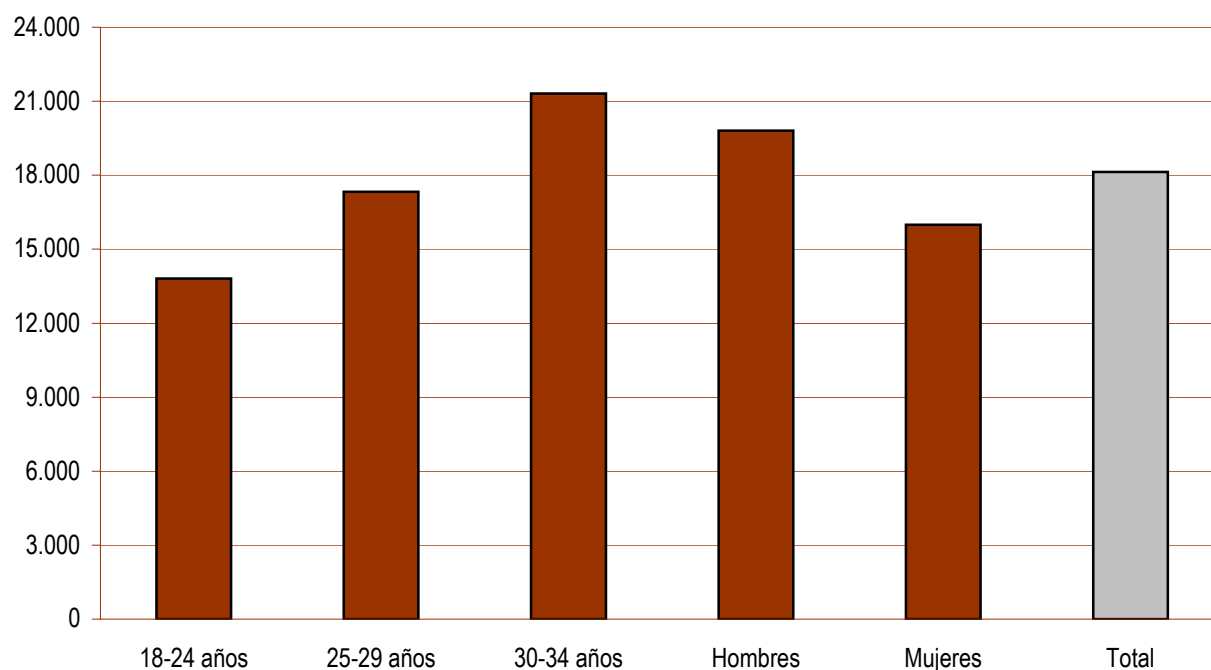
\* Los resultados deben tomarse con precaución porque pueden estar afectados por grandes errores de muestreo.

**Navarra (Comunidad Foral de) (4/6)**

Cuarto trimestre de 2007

**Población joven y trabajo**

	Total	18-24 años	25-29 años	30-34 años	Hombres	Mujeres
<b>Condiciones laborales de la población joven</b>						
<b>Población joven en paro</b>	6.595	- *	- *	- *	3.707 *	2.888 *
Tasa de paro <sup>(5)</sup>	5,8%	- *	- *	- *	6,0% *	5,6% *
Variación interanual	-12,82%	- *	- *	- *	- *	- *
<b>Población joven inactiva</b>	28.154	19.168	4.078 *	4.908 *	11.073	17.081
%/total población de su misma edad	19,9%	43,4%	9,1% *	9,4% *	15,3%	24,9%
Variación interanual	-1,33%	0,38%	-9,94% *	-0,08% *	2,04%	-3,40%
<b>Población estudiante</b>	19.963	16.540	- *	- *	9.698	10.265
%/total población de su misma edad	14,1%	37,4%	- *	- *	13,4%	15,0%
Variación interanual	9,16%	2,06%	- *	- *	10,33%	8,09%
<b>Capacidad adquisitiva</b>						
<b>Salario persona joven (euros anuales)</b>	18.134,82	13.808,22	17.331,43	21.308,51	19.804,19	15.990,68
Variación interanual	2,82%					
<b>Ingresos hogar joven (euros anuales)</b>	29.639,60	23.916,48	25.677,16	31.675,88	30.116,41	28.688,95
Variación interanual	-3,93%					

**17.10. Salario medio de una persona joven**  
**Euros anuales**

**Notas**

(5) **Tasa de paro:** porcentaje de población en paro sobre el total de población activa de su misma edad.

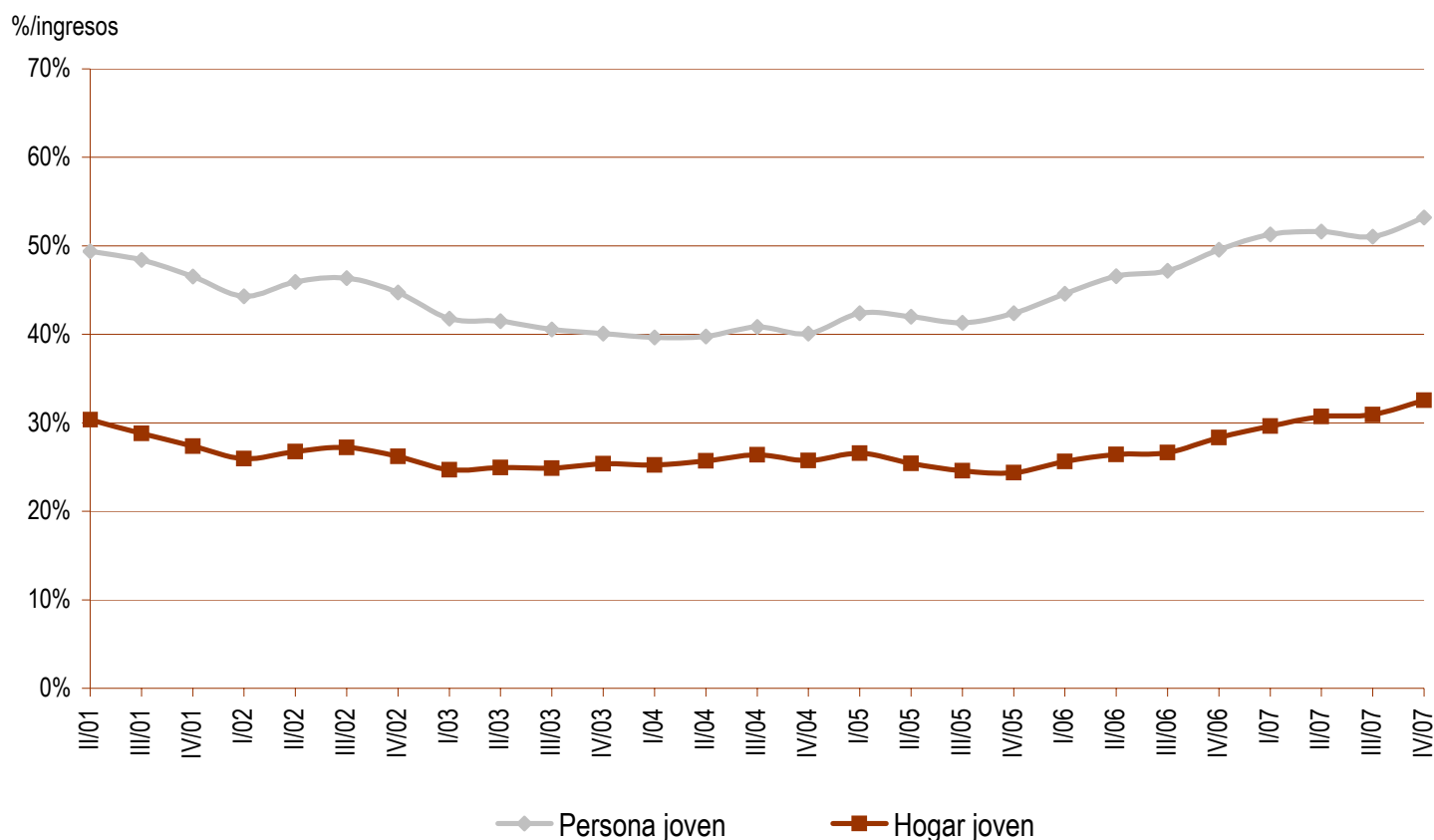
\* Los resultados deben tomarse con precaución porque pueden estar afectados por grandes errores de muestreo.

**Navarra (Comunidad Foral de) (5/6)**

Cuarto trimestre de 2007

**Población joven y vivienda**

	Total	18-24 años	25-29 años	30-34 años	Hombres	Mujeres
<b>Acceso a la vivienda de la población joven</b>						
Precio medio vivienda libre (euros)	170.900,00					
Variación interanual	0,63%					
Precio vivienda libre nueva (euros)	168.910,00					
Variación interanual	0,81%					
Precio vivienda libre segunda mano (euros)	172.460,00					
Variación interanual	0,20%					
Precio medio vivienda protegida (euros)	121.900,00					
Precio máximo tolerable (Hogar joven)	157.513,86	127.099,45	136.456,28	168.335,31	160.047,80	152.461,82
Variación interanual	-12,42%					
Precio máximo tolerable (Persona joven)	96.373,95	73.381,08	92.104,51	113.239,92	105.245,49	84.979,34
Variación interanual	-6,26%					
Coste de acceso al mercado (Hogar joven)*	32,5%	40,3%	37,6%	30,5%	32,0%	33,6%
Variación interanual	14,90%					
Coste de acceso al mercado (Persona joven)*	53,2%	69,9%	55,7%	45,3%	48,7%	60,3%
Variación interanual	7,35%					

**17.11. Evolución del coste de acceso al mercado de la vivienda para un hogar joven y una persona joven\***


\* Coste de acceso a una vivienda con el precio medio de mercado (consultar la nota metodológica).

## Navarra (Comunidad Foral de) (6/6)

Cuarto trimestre de 2007

### Población joven y vivienda

	Total	18-24 años	25-29 años	30-34 años	Hombres	Mujeres
<b>Superficie máxima tolerable<sup>(6)</sup></b>						
Hogar joven	92,2	74,4	79,8	98,5	93,6	89,2
Variación interanual	-12,97%					
Persona joven	56,4	42,9	53,9	66,3	61,6	49,7
Variación interanual	-6,85%					

	Total	18-24 años	25-29 años	30-34 años	Hombres	Mujeres
<b>Ingresos mínimos para adquirir una vivienda libre<sup>(7)</sup></b>						
Ingresos mínimos (euros anuales)	32.158,48					
Ingresos mínimos (euros mensuales)	2.679,87					
Variación interanual	10,38%					
Diferencia con ingresos medios hogar joven	8,50%	34,46%	25,24%	1,52%	6,78%	12,09%
Diferencia con ingresos medios persona joven	77,33%	132,89%	85,55%	50,92%	62,38%	101,11%

### Política de vivienda

#### Ayudas específicas de la Comunidad para personas jóvenes: plan de vivienda propio de Navarra.

- 1) Programa de Alquiler Joven: subvenciones al promotor, opción de compra del arrendatario, transcurrido el periodo máximo de cinco años en alquiler y, en su caso, dos años de prórroga, y seguro de caución y multiriesgo (según las condiciones del convenio entre el INJUVE y el Instituto Navarro de Deporte y Juventud).
- 2) Puntuación extra en los baremos de adjudicación de viviendas protegidas para los solicitantes menores de 35 años.
- 3) Ayudas a la promoción de viviendas de protección oficial en régimen general destinadas al alquiler de personas menores de 35 años.
- 4) Ayudas a la promoción de apartamentos de protección oficial en régimen general y en régimen especial destinadas al alquiler de menores de 35 años.
- 5) Ayudas destinadas a la compra de vivienda por parte de personas jóvenes agricultoras.

### Notas

(6) **Superficie máxima tolerable:** metros cuadrados construidos de una vivienda libre cuya compra no supusiera más del 30% de los ingresos de una persona joven o un hogar joven.

(7) **Ingresos mínimos para adquirir una vivienda libre:** euros brutos que debería ingresar una persona o un hogar para dedicar el 30% de su renta al pago de una hipoteca media de una vivienda libre (consultar la nota metodológica).