

Canarias (1/6)

Cuarto trimestre de 2007

La tasa de emancipación residencial de la población joven en Canarias sigue encontrándose por debajo de la media de España (Gráfico 0.2) debido, entre otros factores, a la coyuntura laboral e inmobiliaria.

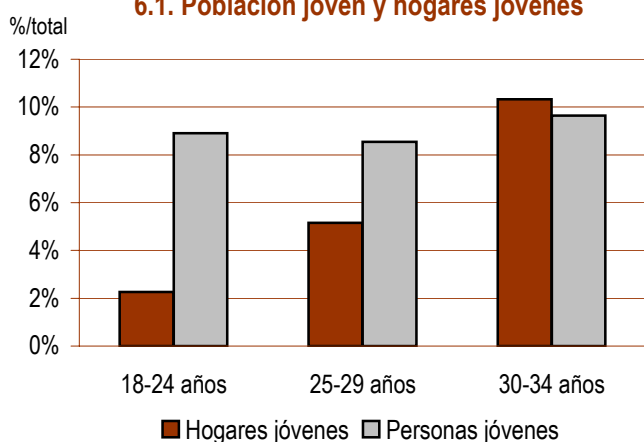
En el ámbito laboral cabe resaltar que, en su conjunto, los y las jóvenes en Canarias se incorporan más tardíamente al mercado laboral y, cuando lo hacen, suelen tener unas condiciones de trabajo y empleo más precarias. Así lo evidencia el hecho de que tan sólo el 64,6% posee un empleo y que el 48,2% de la población joven asalariada posee contratos temporales.

En el ámbito inmobiliario, el principal obstáculo para la independencia residencial proviene de un mayor grado de exclusión del mercado de la vivienda. En la actualidad, una persona joven en Canarias tendría que aportar el 74,8% de su salario para sufragar la compra de una vivienda libre, mientras que en España dicho esfuerzo sería del 71,2%. Como única nota positiva habría que destacar que, comparativamente, en el último trimestre el coste de acceso al mercado de la vivienda libre para una persona joven en Canarias ha aumentado con menor intensidad, el 1,52%.

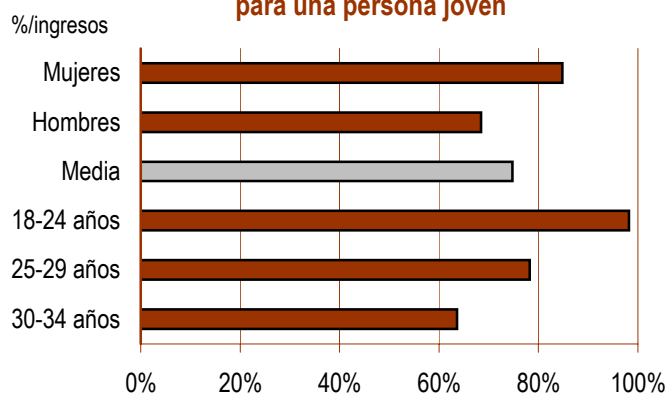
Población joven

Vivienda

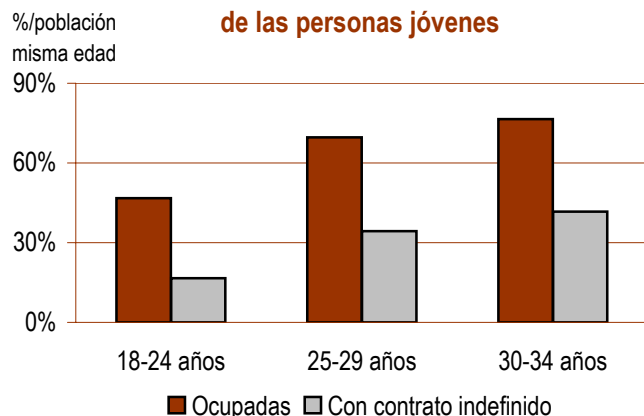
6.1. Población joven y hogares jóvenes



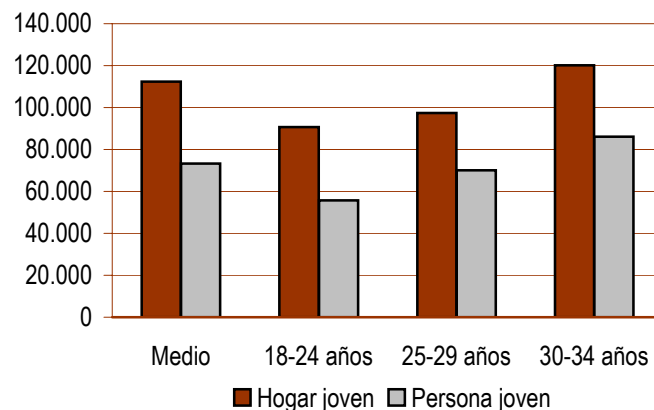
6.2. Coste de acceso a la vivienda para una persona joven



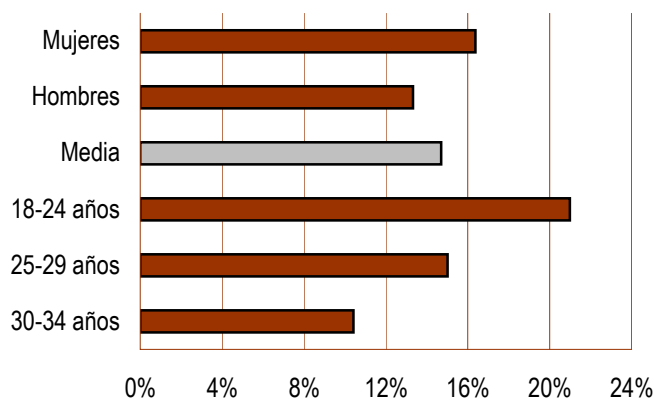
6.3. Condiciones laborales de las personas jóvenes



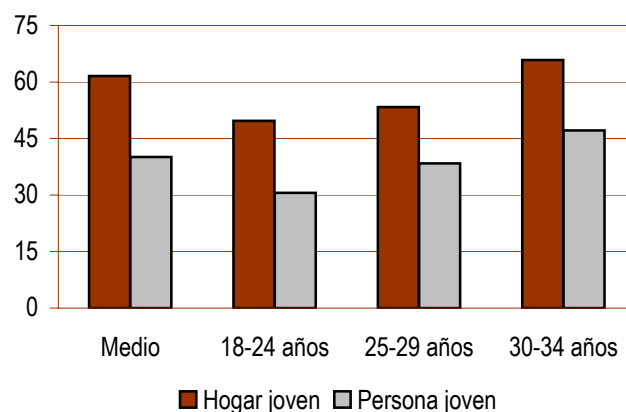
6.4. Precio máximo tolerable



6.5. Tasa de paro



6.6. Superficie máxima tolerable



Canarias (2/6)

Cuarto trimestre de 2007

Población joven

	Total	18-24 años	25-29 años	30-34 años	Hombres	Mujeres
Población joven						
Número de personas	549.618	180.736	173.264	195.618	282.985	266.633
%/total población	27,1%	8,9%	8,5%	9,6%	14,0%	13,1%
Variación interanual	-0,31%	-1,66%	-0,36%	1,00%	-0,02%	-0,63%

Hogares jóvenes

	Total	18-24 años	25-29 años	30-34 años	Hombres	Mujeres
Hogares jóvenes						
Número de hogares	126.396	16.098	36.748	73.550	57.335	69.061
%/total hogares	17,7%	2,3%	5,2%	10,3%	8,1%	9,7%
Tasa de principalidad ⁽¹⁾	23,0%	8,9%	21,2%	37,6%	20,3%	25,9%
Personas por hogar	2,43	2,36	2,18	2,57	2,30	2,53
Variación interanual número hogares	-1,80%	- *	-16,43%	2,20%	- *	- *

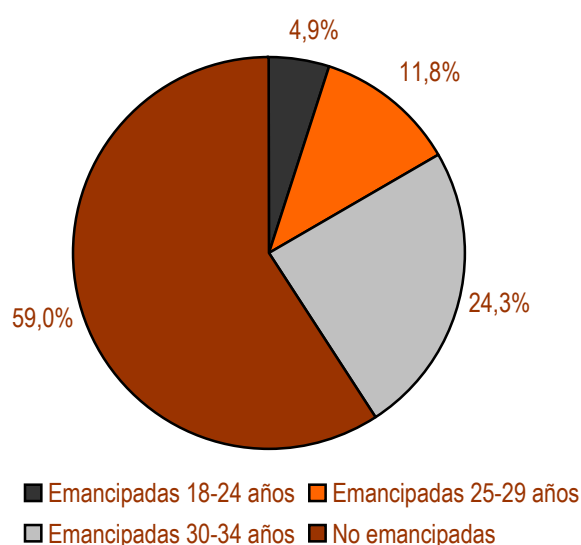
Población joven emancipada

	Total	18-24 años	25-29 años	30-34 años	Hombres	Mujeres
Población joven emancipada						
Número de personas jóvenes	225.149	26.915	64.684	133.550	99.256	125.893
%/total población joven	41,0%	4,9%	11,8%	24,3%	18,1%	22,9%
Tasa de emancipación ⁽²⁾	41,0%	14,9%	37,3%	68,3%	35,1%	47,2%
Variación interanual población emancipada	-3,20%	-5,61%	-14,78%	4,20%	-6,96%	-0,01%

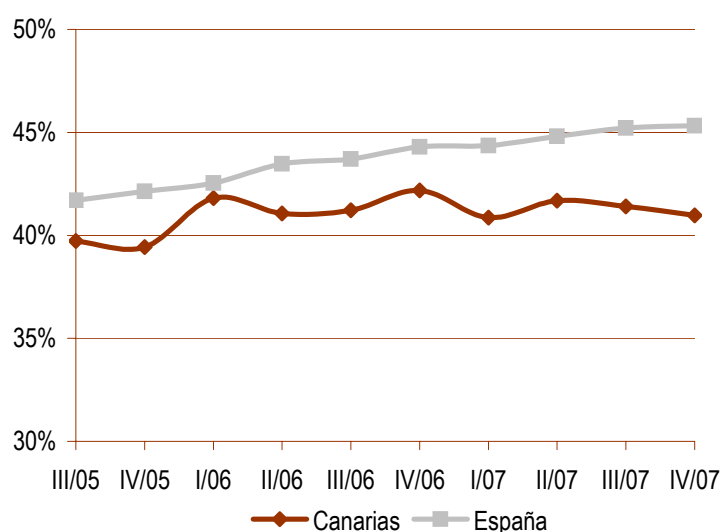
Población joven inmigrante

Con menos de 5 años de residencia	48.316
%/total jóvenes	8,8%
Variación interanual	-13,88%

6.7. Personas jóvenes emancipadas
%/total personas jóvenes



6.8. Personas jóvenes emancipadas
Tasa de emancipación



Notas

(1) **Tasa de principalidad:** porcentaje de personas que constan como persona de referencia de un hogar respecto del total de personas de su misma edad.

(2) **Tasa de emancipación:** porcentaje de personas que viven fuera del hogar de origen respecto del total de personas de su misma edad.

* Los resultados deben tomarse con precaución porque pueden estar afectados por grandes errores de muestreo.

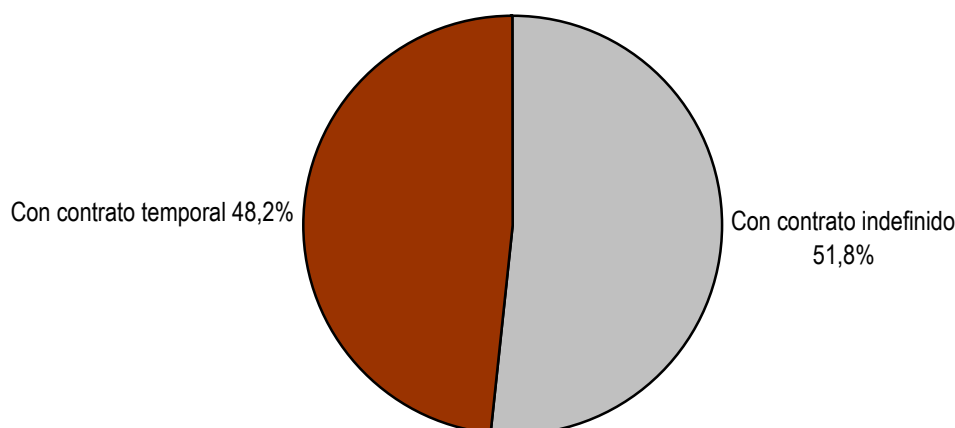
Canarias (3/6)

Cuarto trimestre de 2007

Población joven y trabajo

	Total	18-24 años	25-29 años	30-34 años	Hombres	Mujeres
Condiciones laborales de la población joven						
Población activa	416.079	107.030	141.904	167.145	228.512	187.567
%/total población joven	75,7%	19,5%	25,8%	30,4%	41,6%	34,1%
Tasa de actividad ⁽³⁾	75,7%	59,2%	81,9%	85,4%	80,8%	70,3%
Variación interanual	-1,57%	-5,10%	-5,99%	5,13%	-1,25%	-1,96%
Población ocupada	354.924	84.571	120.605	149.748	198.054	156.870
%/total población joven	64,6%	15,4%	21,9%	27,2%	36,0%	28,5%
Tasa de empleo ⁽⁴⁾	64,6%	46,8%	69,6%	76,6%	70,0%	58,8%
Variación interanual	-1,46%	-2,46%	-6,45%	3,58%	-2,85%	0,35%
Población asalariada	330.720	80.020	115.055	135.645	183.582	147.138
%/total población joven	60,2%	14,6%	20,9%	24,7%	33,4%	26,8%
%/total población de su misma edad	60,2%	44,3%	66,4%	69,3%	64,9%	55,2%
Variación interanual	-0,51%	-2,22%	-5,43%	5,22%	-1,60%	0,88%
Con contrato indefinido	171.215	30.096	59.504	81.615	93.612	77.603
%/total población joven	31,2%	5,5%	10,8%	14,8%	17,0%	14,1%
%/total asalariados/as misma edad	51,8%	37,6%	51,7%	60,2%	51,0%	52,7%
%/total población de su misma edad	31,2%	16,7%	34,3%	41,7%	33,1%	29,1%
Variación interanual	4,95%	-3,28%	2,94%	9,97%	-0,33%	12,13%
Con contrato temporal	159.505	49.924	55.551	54.030	89.970	69.535
%/total población joven	29,0%	9,1%	10,1%	9,8%	16,4%	12,7%
%/total asalariados/as misma edad	48,2%	62,4%	48,3%	39,8%	49,0%	47,3%
%/total población de su misma edad	29,0%	27,6%	32,1%	27,6%	31,8%	26,1%
Variación interanual	-5,78%	-1,56%	-13,01%	-1,24%	-2,88%	-9,28%
Con contrato temporal de menos de un año	126.664	40.711	42.561	43.392	68.109	58.555
%/total asalariados/as misma edad	38,3%	50,9%	37,0%	32,0%	37,1%	39,8%
%/total población de su misma edad	23,0%	22,5%	24,6%	22,2%	24,1%	22,0%
Variación interanual	7,01%	8,81%	-2,83%	16,80%	14,27%	-0,35%

6.9. Población joven asalariada según el tipo de contrato



Notas

(3) **Tasa de actividad:** porcentaje de población activa sobre el total de población de su misma edad.

(4) **Tasa de empleo:** porcentaje de población ocupada sobre el total de población de su misma edad.

Canarias (4/6)

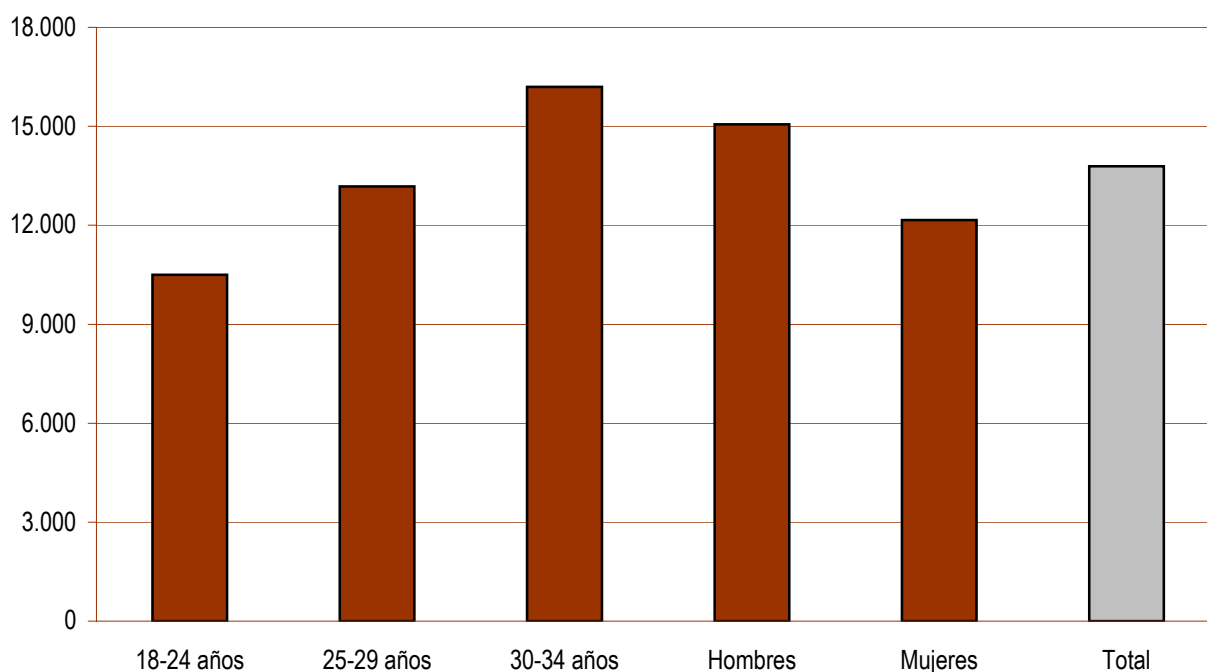
Cuarto trimestre de 2007

Población joven y trabajo

	Total	18-24 años	25-29 años	30-34 años	Hombres	Mujeres
Condiciones laborales de la población joven						
Población joven en paro	61.155	22.459	21.299	17.397	30.458	30.697
Tasa de paro ⁽⁵⁾	14,7%	21,0%	15,0%	10,4%	13,3%	16,4%
Variación interanual	-2,19%	-13,87%	-3,27%	- *	10,65%	-12,28%
Población joven inactiva	133.539	73.706	31.360	28.473	54.474	79.065
%/total población de su misma edad	24,3%	40,8%	18,1%	14,6%	19,2%	29,7%
Variación interanual	3,81%	3,80%	- *	-17,90%	5,50%	2,68%
Población estudiante	85.297	60.121	17.471	7.705	38.815	46.482
%/total población de su misma edad	15,5%	33,3%	10,1%	3,9%	13,7%	17,4%
Variación interanual	13,41%	7,43%	- *	-9,83%	10,44%	16,03%
Capacidad adquisitiva						
Salario persona joven (euros anuales)	13.785,99	10.496,93	13.175,26	16.198,61	15.055,03	12.156,03
Variación interanual	5,36%					
Ingresos hogar joven (euros anuales)	21.153,26	17.068,77	18.325,34	22.606,52	21.493,55	20.474,80
Variación interanual	6,34%					

6.10. Salario medio de una persona joven

Euros anuales


Notas
(5) Tasa de paro: porcentaje de población en paro sobre el total de población activa de su misma edad.

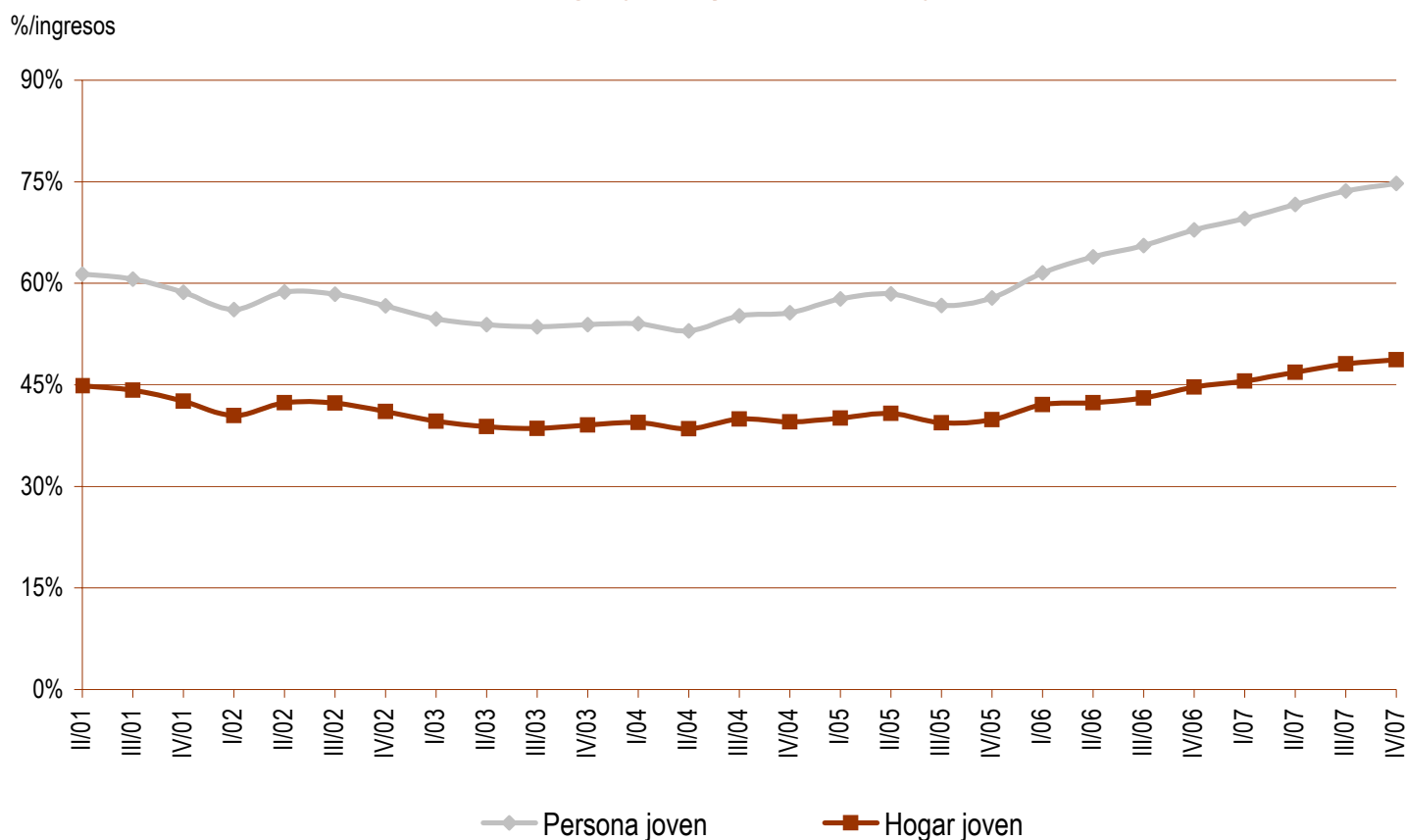
* Los resultados deben tomarse con precaución porque pueden estar afectados por grandes errores de muestreo.

Canarias (5/6)

Cuarto trimestre de 2007

Población joven y vivienda

	Total	18-24 años	25-29 años	30-34 años	Hombres	Mujeres
Acceso a la vivienda de la población joven						
Precio medio vivienda libre (euros)	182.570,00					
Variación interanual	5,75%					
Precio vivienda libre nueva (euros)	185.060,00					
Variación interanual	6,61%					
Precio vivienda libre segunda mano (euros)	181.300,00					
Variación interanual	5,03%					
Precio medio vivienda protegida (euros)	108.220,00					
Precio máximo tolerable (Hogar joven)	112.414,88	90.708,65	97.386,45	120.137,95	114.223,31	108.809,32
Variación interanual	-3,05%					
Precio máximo tolerable (Persona joven)	73.262,94	55.783,89	70.017,35	86.084,37	80.007,04	64.600,83
Variación interanual	-3,95%					
Coste de acceso al mercado (Hogar joven)*	48,7%	60,4%	56,2%	45,6%	48,0%	50,3%
Variación interanual	9,08%					
Coste de acceso al mercado (Persona joven)*	74,8%	98,2%	78,2%	63,6%	68,5%	84,8%
Variación interanual	10,10%					

6.11. Evolución del coste de acceso al mercado de la vivienda para un hogar joven y una persona joven*


* Coste de acceso a una vivienda con el precio medio de mercado (consultar la nota metodológica).

Canarias (6/6)

Cuarto trimestre de 2007

Población joven y vivienda

Coste de acceso al mercado de vivienda según provincias

	Las Palmas	Tenerife
Acceso a la vivienda de la población joven		
Precio medio vivienda libre (euros)	188.390,00	175.190,00
Variación interanual precio medio vivienda libre	6,17%	5,20%
Coste de acceso al mercado (Hogar joven)*	48,1%	49,1%
Variación interanual	9,51%	8,52%
Coste de acceso al mercado (Persona joven)*	73,8%	75,4%
Variación interanual	10,53%	9,53%

	Total	18-24 años	25-29 años	30-34 años	Hombres	Mujeres
Superficie máxima tolerable⁽⁶⁾						
Hogar joven	61,6	49,7	53,3	65,8	62,6	59,6
Variación interanual	-8,33%					
Persona joven	40,1	30,6	38,4	47,2	43,8	35,4
Variación interanual	-9,17%					

	Total	18-24 años	25-29 años	30-34 años	Hombres	Mujeres
Ingresos mínimos para adquirir una vivienda libre⁽⁷⁾						
Ingresos mínimos (euros anuales)	34.354,44					
Ingresos mínimos (euros mensuales)	2.862,87					
Variación interanual	16,00%					
Diferencia con ingresos medios hogar joven	62,41%	101,27%	87,47%	51,97%	59,84%	67,79%
Diferencia con ingresos medios persona joven	149,20%	227,28%	160,75%	112,08%	128,19%	182,61%

Provincia	Ingresos mínimos		Variación interanual	Diferencia con ingresos	
	Anuales	Mensuales		Hogar joven	Persona joven
Canarias	34.354,44	2.862,87	16,00%	62,41%	149,20%
Las Palmas	35.449,60	2.954,13	16,45%	60,37%	146,08%
Tenerife	32.965,74	2.747,15	15,39%	63,76%	151,27%

Política de vivienda

Bolsas de Vivienda Joven en alquiler en Adeje, Arico, Arrecife, Arona, Buenavista del Norte, Ingenio, La Laguna, Los Llanos de Aridane, La Orotava, Las Palmas, Puerto del Rosario, Santa Cruz de Tenerife, Santa Lucía de Tirajana, Santa María de Guía, San Miguel de Abona, San Sebastián de la Gomera, Tegueste, Telde, Tijarafe y Valverde. **Ayudas específicas de la Comunidad para personas jóvenes:** **1)** Subvención, con un importe máximo de 6.000,00 €, para la rehabilitación de viviendas que se incluyan en la Bolsa de Vivienda Joven. **2)** Subvención, adicional a la del Estado, para la adquisición de viviendas existentes, con un límite máximo de 6.000,00 €. **3)** Subvención, adicional a la del Estado, para la adquisición de viviendas protegidas de nueva construcción, con un límite máximo de 12.000,00 €. **4)** Subvención, adicional a la del Estado, para la adquisición de viviendas financiadas con la Hipoteca Joven, con un límite máximo de 6.000,00 €. **5)** Subvención, adicional a la del Estado para la autoconstrucción de viviendas, con un límite máximo de 6.000,00 €. **6)** Subvención, adicional a la del Estado, para la promoción de viviendas protegidas para uso propio, con un límite máximo de 12.000,00 €. **7)** Programa de Hipoteca Joven. **8)** Subvención, adicional a la del Estado, para el pago de la renta de alquiler.

Notas

(6) Superficie máxima tolerable: metros cuadrados construidos de una vivienda libre cuya compra no supusiera más del 30% de los ingresos de una persona joven o un hogar joven.

(7) Ingresos mínimos para adquirir una vivienda libre: euros brutos que debería ingresar una persona o un hogar para dedicar el 30% de su renta al pago de una hipoteca media de una vivienda libre (consultar la nota metodológica).

* Coste de acceso a una vivienda con el precio medio de mercado (consultar la nota metodológica).